

Erhebungsbogen

B

Projekt	Biotopkartierung Hamburg		Interne Nr.	4987	
Handlungsbedarf	Ja		DK5 DK5-GK	5426	5428
Bearbeitung	BRA	Kopie	DK5 - Name	Francoper Moor	
Räumliche Abbildung	Fläche	Nein	Biotop-Nr. alt	20	8
Anzahl Abschnitte	1		Kartierung	18.09.1999	
			Fläche / Länge [m²/m]	51979,7151	
			Breite (lineare Abb.) [m]		

Gesetzlicher Schutz	§ 30 (2) 2.4 Großseggenrieder	Schutz nur teilweise	Nein
----------------------------	-------------------------------	-----------------------------	------

Gesamtbewertung	8	Hochgradig wertvoll
– Alter	8	Biotop hohen Alters, 200 bis 500 Jahre
– Belastungsgrad	8	geringe örtliche oder punktuelle Belastung
– Ökolog. Funktion	8	Wertbestimmender Bestandteil eines wertvollen Biotopkomplexes oder für den regionalen Biotopverbund.
– Seltenheit	8	Sehr seltener Biotoptyp, hohe Anteile seltener oder bedrohter Pflges., gesättigtes Artenspektrum, RL-Arten

Bestandsbeschreibung

Großflächig von hochwüchsigen Hochstaudenfluren, Weidengebüsch, Landröhrichtern und Großseggenriedern dominierte Feuchtfläche ohne Nutzung. Die verfilzenden Blattmassen bedecken den Boden und unterdrücken kleinwüchsige Arten. Im Norden dominiert großflächig ein butliges Seggenried aus Rispen-Segge, im Süden wachsen große Bestände der Zweizeiligen Segge.

Vorkommen an Biotoptypen

1	TF	Typ	HF	F.Anteil
2	BTYP	Biotoptyp		- gesetzl. Grundl.
3	Zusatz	Zusatz zum Biotoptypen		
4	LRT	Lebensraumtyp		
1	1		Ja	30 %
2	NHR	Feuchte Hochstaudenflur nährstoffreicher Standorte (2000)		
1	2			40 %
2	HSC	Weiden-Moor- und Sumpfbüsch nährstoffreicher Standorte (2000)		
4	kein LRT	kein Lebensraumtyp nach FFH-Richtlinie		
1	3			30 %
2	NGG	Großseggenried nährstoffreicher Standorte (2000)		
4	kein LRT	kein Lebensraumtyp nach FFH-Richtlinie		

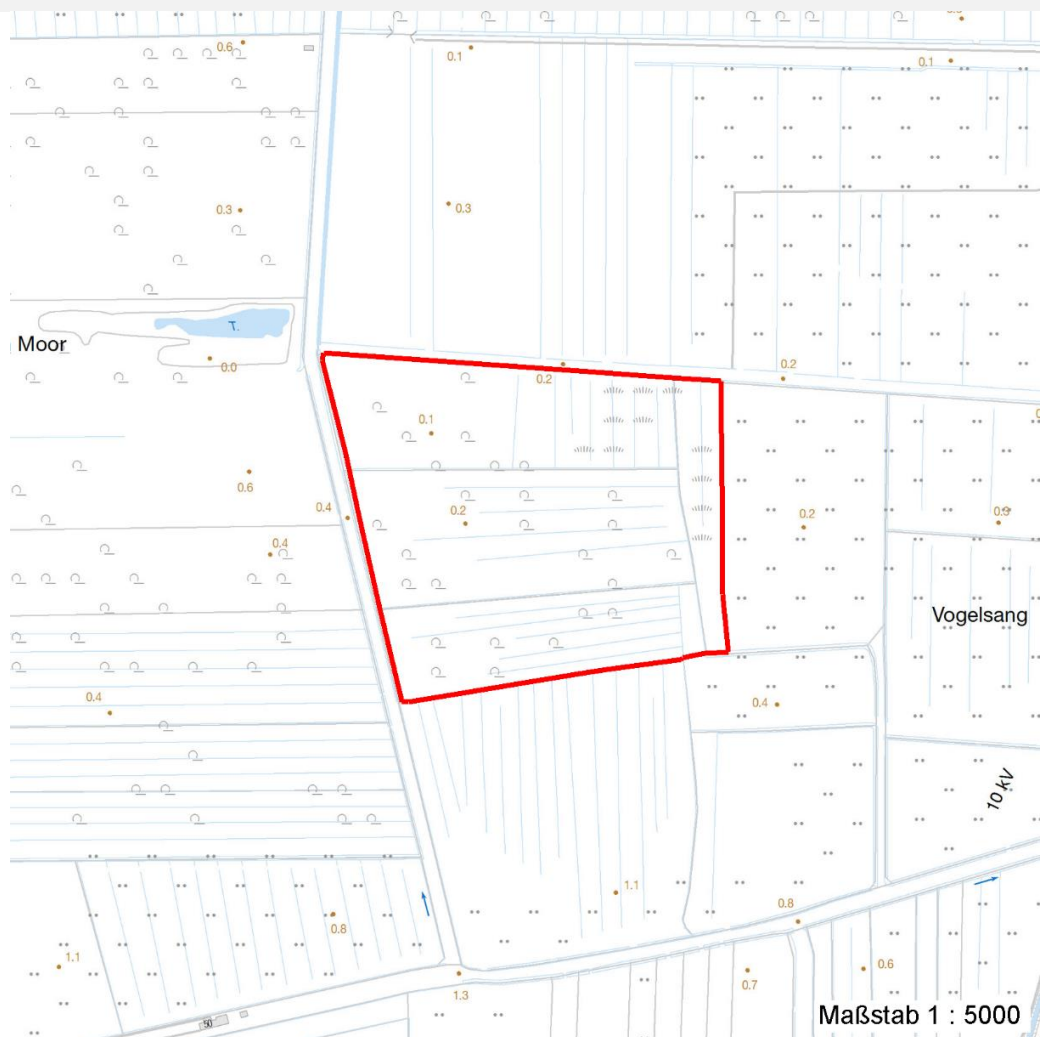
Räumliche Lage

Lagebeschreibung	Königsmoor, S			
Nachbarnutzung/en	Grünland, Gehölzsäume			
Rechtswert (X)	555441	Hochwert (Y)	5926486	
Bezirk	Harburg	Naturraum	Altländer Randmoorsenke (671.22)	
Stadtteil (OT-Nr.)	Neugraben-Fischbek (715)	Gemarkung	Fischbek (705)	
Digitaler Grünplan	<input type="checkbox"/> Hafengesamtgebiet	<input type="checkbox"/> Ramsargebiet	<input type="checkbox"/> EG-Vogelschutzgeb.	<input checked="" type="checkbox"/> x
Ausgleichsflächen	<input checked="" type="checkbox"/> Biosphärenreservat	<input type="checkbox"/> Nationalpark		
NSG / ND / LSG	NSG Moorgürtel [HH-703 / Anteil: 100%]			
FFH-GEBIET				
Wasserschutzgebiet	Süderelbmarsch/Harburger Berge [2 / Anteil: 32%], Süderelbmarsch/Harburger Berge [3 / Anteil: 68%]			

Projekt	Biotopkartierung Hamburg		Interne Nr.	4987	
			DK5 DK5-GK	5426	5428
Handlungsbedarf	Ja		DK5 - Name	Francoper Moor	
Bearbeitung	BRA	Kopie	Biotop-Nr. alt	20	8
Räumliche Abbildung	Fläche	Nein	Kartierung	18.09.1999	
Anzahl Abschnitte	1		Fläche / Länge [m²/m]	51979,7151	
			Breite (lineare Abb.) [m]		

Räumliche Lage

Karte



Weitere Erhebungsbögen

Interne Nr.	Interne Nr. Zuordnung	DK5	Biotop-Nr.	Kartierung	Zuordnung	DK5 (GK)	Biotop-Nr. (alt)
4987	4988	5426	20	15.08.1992	K	5428	8
4987	5112	5426	181	06.10.2007	N	5428	218
4987	5095	5426	182	06.10.2007	N	5428	219
4987	5124	5426	198	06.10.2007	N	5428	238

Zuordnung: N = nachfolgende Kartierung, K = weitere Kartierungen (zeitlich vorher oder nachher)

Weitere Angaben

Merkmal	Wert
Auswertung Gefährdung / Einflüsse	Entwässert durch die HWW, zum Kartierzeitpunkt deutlich zu trocken, Stark verfilzender Aufwuchs: Unterdrückung niederwüchsiger Arten.

Erhebungsbogen

B

Projekt	Biotopkartierung Hamburg	Interne Nr.	4987
		DK5 DK5-GK	5426 5428
Handlungsbedarf	Ja	DK5 - Name	Francoper Moor
Bearbeitung	BRA	Biotop-Nr. alt	20 8
Räumliche Abbildung	Fläche	Kartierung	18.09.1999
Anzahl Abschnitte	1	Fläche / Länge [m²/m]	51979,7151
		Breite (lineare Abb.) [m]	

Weitere Angaben

Merkmal	Wert
Wertgesichtspunkte	Artenreich, strukturreich, sehr naturnah, ungestört; Vorkommen gefährdeter Vegetation und Arten
Maßnahmen	Dringend höhere Wasserstände im Gebiet halten.

Teilflächenbeschreibung

Teilflächentyp		Teilflächen-Nr.	1
Biotoptyp	Feuchte Hochstaudenflur nährstoffreicher Standorte (2000)	Biotoptyp	NHR
- Zusatz		- gesetzl. Grundl.	
FFH-LRT		FFH-LRT	
Beschreibung		Entw.potential LRT	
		Hauptfläche	Ja
		Flächenanteil	30 %
		FFH-Unters.Fläche	Nein
		Saatgutfläche	Nein

Weitere Angaben

Merkmal	Wert
Boden	
Feuchte	9 - sehr naß
Stickstoffgehalt	5 - mäßig stickstoffarm
Standort, Relief	
Belichtung	7 - halbsonnig
Veg. - Soziologie	
BfN Schlüssel	27.0.01.03.1.03 - Caricetum paniculatae (Rispenseggen-Ried) 30.0.01.02 - Calthion (gedüngte Feuchtwiesen)

Zeigerwerte der Pflanzenartenliste (Auswertung)

Standort	Belichtung	halbsonnig	7,1
Boden	Feuchte	sehr naß	8,6
	Stickstoff (N)	mäßig stickstoffarm	5,2
	Reaktion	neutral	6,6
Vegetation	Mahdverträglichkeit	schnittempfindlich (nur Herbstschnitt vertragend)	3,5
Zeigerwerte	Futterwert	sehr geringwertiges Futter	2,1
	Wechselfeuchteanzeiger		2
	Giftpflanzen		1
	Überschw.anzeiger		8

Pflanzenartenliste

Gruppe / Pflanzenart	MS	M	W	Vs	St	PA	Ph	Sz	VS	V	G	cf	Rote Liste					
													§	HH	ND	SH	D	
Tracheobionta (Gefäßpflanzen)																		
Angelica sylvestris (Wald-Engelwurz)	7	h		-													V	
Berula erecta (Aufrechte Berle)	7	w		-														

Erhebungsbogen

B

Projekt	Biotopkartierung Hamburg		Interne Nr.	4987	
			DK5 DK5-GK	5426	5428
Handlungsbedarf	Ja		DK5 - Name	Francoper Moor	
Bearbeitung	BRA	Kopie	Biotop-Nr. alt	20	8
Räumliche Abbildung	Fläche	Nein	Kartierung	18.09.1999	
Anzahl Abschnitte	1		Fläche / Länge [m²/m]	51979,7151	
			Breite (lineare Abb.) [m]		

Pflanzenartenliste

Gruppe / Pflanzenart	MS	M	W	Vs	St	PA	Ph	Sz	VS	V	G	cf	§	Rote Liste			
														HH	ND	SH	D
Calamagrostis canescens (Sumpf-Reitgras)	7	h		-													
Carex acuta (Schlank-Segge)	7	z		-													V
Carex disticha (Zweizeilige Segge)	7	h		-										V			V
Carex paniculata (Rispen-Segge)	7	h		-													
Cirsium oleraceum (Kohl-Kratzdistel)	7	w		-													
Cirsium palustre (Sumpf-Kratzdistel)	7	w		-													
Dryopteris carthusiana (Dorniger Wurmfarne)	7	w		-													
Epilobium spec. (Weidenröschen)	7	w		-													
Galeopsis tetrahit (Gewöhnlicher Hohlzahn)	7	w		-													
Galium palustre (Sumpf-Labkraut)	7	w		-													
Galium uliginosum (Moor-Labkraut)	7	w		-										2		3	
Glyceria maxima (Wasser-Schwaden)	7	z		-													
Heracleum sphondylium (Wiesen-Bärenklau)	7	w		-													
Iris pseudacorus (Gelbe Schwertlilie)	7	w		-									b				
Lotus pedunculatus (Sumpf-Hornklee)	7	h		-													V
Lycopus europaeus (Gewöhnlicher Wolfstrapp)	7	h		-													
Lysimachia vulgaris (Gewöhnlicher Gilbweiderich)	7	w		-													
Peucedanum palustre (Sumpf-Haarstrang)	7	w		-										3			V
Rubus fruticosus agg. (Artengruppe Echte Brombeere)	7	w		-													
Rubus idaeus (Himbeere)	7	w		-													
Rumex hydrolapathum (Fluss-Ampfer)	7	w		-													
Scutellaria galericulata (Sumpf-Helmkraut)	7	w		-													
Typha latifolia (Breitblättriger Rohrkolben)	7	z		-													
Urtica dioica (Große Brennnessel)	7	z		-													
Vicia cracca (Vogel-Wicke)	7	w		-													
Vicia tetrasperma (Viersamige Wicke)	7	w		-													
Anzahl Rote Liste Arten														4	5		
Anzahl Arten														28			

MS: Mengensystem; M: Mengenangabe, W: Bewertung der Art (FFH-Monitoring), Vs: Vegetationsschicht, St: Status, PA: Autor Phänologie; Ph: Phänologie, Sz: Soziabilität, VS: Vitalitätssystem; V: Vitalität, G: Geschlecht, cf: unsichere Bestimmung, §: Schutz nach BNatSchG, HH: Rote Liste Hamburg, Nds: Rote Liste Niedersachsen, SH: Rote Liste Schleswig-Holstein, D: Rote Liste Deutschland

Tierartenliste

		Rote Liste				FFH			
		1 BArtSchG	HH	ND	SH	D	II	IV	V
		Anzahl				Anzahltyp			
		Anzahl geschätzt				Geschlecht			
		Methode				Verhalten			
		Nachweis							
Säugetiere									
Capreolus capreolus (Reh)	1								
	2								
	3	>= 1							
	4								
Capreolus capreolus (Reh)	1								

Erhebungsbogen

B

Projekt	Biotopkartierung Hamburg	Interne Nr.	4987
		DK5 DK5-GK	5426 5428
Handlungsbedarf	Ja	DK5 - Name	Francoper Moor
Bearbeitung	BRA	Biotop-Nr. alt	20 8
Räumliche Abbildung	Fläche	Kartierung	18.09.1999
Anzahl Abschnitte	1	Fläche / Länge [m²/m]	51979,7151
		Breite (lineare Abb.) [m]	

Tierartenliste

	Rote Liste					FFH		
	B	A	S	G	K	II	IV	V
1	B ArtSchG					D		
2	Anzahl					Anzahltyp		
3	Anzahl geschätzt					Geschlecht		
4	Methode					Verhalten		
5	Nachweis							
2								
3	>= 1							
4								

Teilflächenbeschreibung

Teilflächentyp		Teilflächen-Nr.	2
Biotoptyp	Weiden-Moor- und Sumpfgewächsbüsch nährstoffreicher Standorte (2000)	Biotoptyp	HSC
- Zusatz		- gesetzl. Grundl.	
FFH-LRT	kein Lebensraumtyp nach FFH-Richtlinie	FFH-LRT	kein LRT
Beschreibung		Entw.potential LRT	
		Hauptfläche	
		Flächenanteil	40 %
		FFH-Unters.Fläche	Nein
		Saatgutfläche	Nein

Zeigerwerte der Pflanzenartenliste (Auswertung)

Standort	Belichtung	halbsonnig	6,8
Boden	Feuchte	naß	8,3
	Stickstoff (N)	mäßig bis stickstoffarm	4,2
	Reaktion	mäßig sauer	4,6
Vegetation	Mahdverträglichkeit	schnittempfindlich (nur Herbstschnitt vertragend)	3
Zeigerwerte	Futterwert	gute Futterqualität	5,5
	Wechselfeuchteanzeiger		5
	Giftpflanzen		1
	Überschw.anzeiger		3

Pflanzenartenliste

Gruppe / Pflanzenart	MS	M	W	Vs	St	PA	Ph	Sz	VS	V	G	cf	§	Rote Liste				
														HH	ND	SH	D	
Tracheobionta (Gefäßpflanzen)																		
Angelica sylvestris (Wald-Engelwurz)	7	w		-											V			
Berula erecta (Aufrechte Berle)	7	w		-														
Betula pendula (Hänge-Birke)	7	w		-														
Betula pubescens (Moor-Birke)	7	w		-														
Carex elongata (Walzen-Segge)	7	w		-										3	3			

