

# Erhebungsbogen

**B**

<b>Projekt</b>	Biotopkartierung Hamburg, Datenbestand aus FoxPro	<b>Interne Nr.</b>	4988
<b>Handlungsbedarf</b>	Nein	<b>DK5   DK5-GK</b>	5426      5428
<b>Bearbeitung</b>	JOE	<b>DK5 - Name</b>	Francoper Moor
<b>Räumliche Abbildung</b>	Fläche	<b>Biotop-Nr.   alt</b>	20      8
<b>Anzahl Abschnitte</b>	5	<b>Kartierung</b>	15.08.1992
		<b>Fläche / Länge [m²/m]</b>	50538,9074
		<b>Breite (lineare Abb.) [m]</b>	

**Gesetzlicher Schutz**      § 30 (2) 2.3 Röhrichte      **Schutz nur teilweise**      **Nein**

**Gesamtbewertung**      0      keine Angabe

- **Alter**
- **Belastungsgrad**
- **Ökolog. Funktion**
- **Seltenheit**

## Bestandsbeschreibung

Ausgedehnte Typha-Röhrichte GR und Hochstaudenfluren GH, die sich zentral und westlich mit Weidengebüsch WF verzahnen.

Im Norden im Bereich eines abgestorbenen Birkenbruchs stärker versauert mit ausgedehnten Sphagnum-Rasen und Wassernabel-Beständen unter den dominierenden Arten, Calamagrostis canescens, Molinia caerulea, Typha latifolia, Carex paniculata und Glyceria maxima.

Auf der gesamten Fläche zahlreiche kleine Torfstiche mit Wasserlinsendecken, Wasserfenchel, Rispensegge, Flußampfer u.a.

Im Süden und Osten herrschen artenärmere Sumpfreitgras-Fluren mit einzelnen Büschen und viel Bärenklau und Wald-Engelwurz vor.

Ganz im Nordosten trockener Birkenwald mit Molinia und Avenella flexuosa. Auf der gesamten Fläche kommt es stellenweise zu Aufkommen juveniler Birken und Weiden.

Wertstufe: 5, im Bereich des Weidengebüsches 6

keine wesentlichen Veränderung gegenüber 1981 Nr. 8.

Spezielle Nutzungen:

Nutzungsintensität: keine

Vorkommende Pflanzengesellschaften: Myricetum gale

## Vorkommen an Biotoptypen

1	TF	Typ	HF	F.Anteil
2	BTYP	Biototyp		- gesetzl. Grundl.
3	Zusatz	Zusatz zum Biotoptypen		
4	LRT	Lebensraumtyp		
1	1		Ja	40 %
2	NR	Röhricht (2000)		
4	kein LRT	kein Lebensraumtyp nach FFH-Richtlinie		
1	2			30 %
2	NU	Feuchte Staudensäume (2000)		
4	kein LRT	kein Lebensraumtyp nach FFH-Richtlinie		
1	3			30 %
2	HF	Weidengebüsch der Auen, Ufer und sonstigen Feuchtstandorte (2000)		
4	kein LRT	kein Lebensraumtyp nach FFH-Richtlinie		

# Erhebungsbogen

**B**

<b>Projekt</b>	Biotopkartierung Hamburg, Datenbestand aus FoxPro	<b>Interne Nr.</b>	4988
<b>Handlungsbedarf</b>	Nein	<b>DK5   DK5-GK</b>	5426      5428
<b>Bearbeitung</b>	JOE	<b>DK5 - Name</b>	Francoper Moor
<b>Räumliche Abbildung</b>	Fläche	<b>Biotop-Nr.   alt</b>	20      8
<b>Anzahl Abschnitte</b>	5	<b>Kartierung</b>	15.08.1992
		<b>Fläche / Länge [m<sup>2</sup>/m]</b>	50538,9074
		<b>Breite (lineare Abb.) [m]</b>	

## Vorkommen an Biotoptypen

1	TF	Typ	HF	F.Anteil
2	BTYP	Biotoptyp		- gesetzl. Grundl.
3	Zusatz	Zusatz zum Biotoptypen		
4	LRT	Lebensraumtyp		
1	4			0 %
2	WBB	Birken-Bruch- bzw. -Moorwald nährstoffarmer Standorte (2000)		
4	kein LRT	kein Lebensraumtyp nach FFH-Richtlinie		

## Räumliche Lage

<b>Lagebeschreibung</b>	Südlich des Francoper Moores			
<b>Nachbarnutzung/en</b>				
<b>Rechtswert (X)</b>	555474	<b>Hochwert (Y)</b>	5926518	
<b>Bezirk</b>	Harburg	<b>Naturraum</b>	Altländer Randmoorsenke (671.22)	
<b>Stadtteil (OT-Nr.)</b>	Neugraben-Fischbek (715)	<b>Gemarkung</b>	Fischbek (705)	
<b>Digitaler Grünplan</b>	<input type="checkbox"/> <b>Hafengesamtgebiet</b>	<input type="checkbox"/> <b>Ramsargebiet</b>	<input type="checkbox"/> <b>EG-Vogelschutzgeb.</b>	<input checked="" type="checkbox"/>
<b>Ausgleichsflächen</b>	<input checked="" type="checkbox"/> <b>Biosphärenreservat</b>	<input type="checkbox"/> <b>Nationalpark</b>	<input type="checkbox"/>	
<b>NSG / ND / LSG</b>	NSG Moorgürtel [ HH-703 / Anteil: 100% ]			
<b>FFH-GEBIET</b>				
<b>Wasserschutzgebiet</b>	Süderelbmarsch/Harburger Berge [ 2 / Anteil: 37% ], Süderelbmarsch/Harburger Berge [ 3 / Anteil: 63% ]			

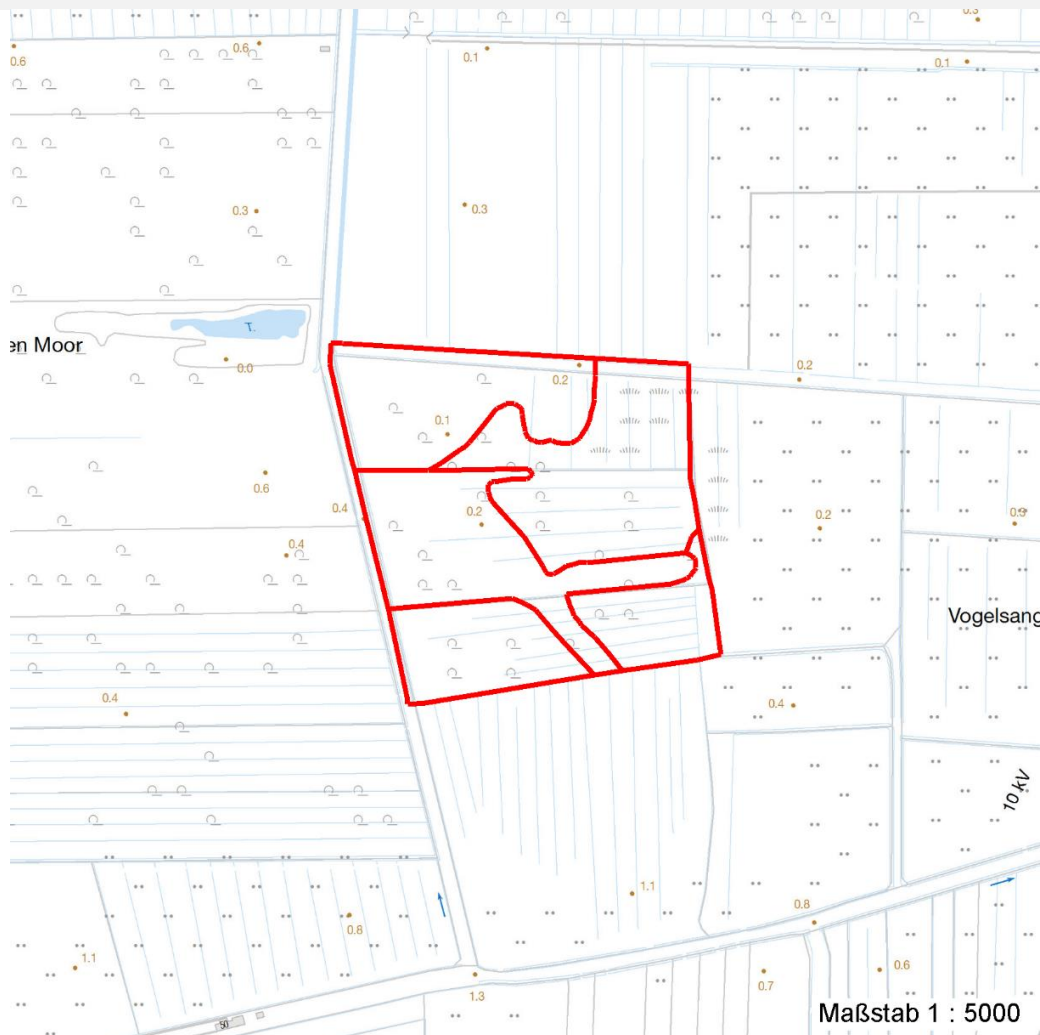
# Erhebungsbogen

**B**

<b>Projekt</b>	Biotopkartierung Hamburg, Datenbestand aus FoxPro	<b>Interne Nr.</b>	4988
<b>Handlungsbedarf</b>	Nein	<b>DK5   DK5-GK</b>	5426      5428
<b>Bearbeitung</b>	JOE	<b>DK5 - Name</b>	Francoper Moor
<b>Räumliche Abbildung</b>	Fläche	<b>Biotop-Nr.   alt</b>	20      8
<b>Anzahl Abschnitte</b>	5	<b>Kartierung</b>	15.08.1992
		<b>Fläche / Länge [m<sup>2</sup>/m]</b>	50538,9074
		<b>Breite (lineare Abb.) [m]</b>	

## Räumliche Lage

Karte



## Weitere Erhebungsbögen

Interne Nr.	Interne Nr. Zuordnung	DK5	Biotop-Nr.	Kartierung	Zuordnung	DK5 (GK)	Biotop-Nr. (alt)
4988	4987	5426	20	18.09.1999	K	5428	8

Zuordnung: N = nachfolgende Kartierung, K = weitere Kartierungen (zeitlich vorher oder nachher)

## Weitere Angaben

Merkmal	Wert
<b>Auswertung</b>	
Wertgesichtspunkte	Charakteristisch ausgeprägter naturnaher Biotop Vorkommen seltener Arten Wertvolle(r) Feuchtbiotop(e) Zoologisch sehr wertvoll
zoologisch bedeutsame Strukturen	Nasse Mulden Spontane Vegetation jeder Form

# Erhebungsbogen

**B**

<b>Projekt</b>	Biotopkartierung Hamburg, Datenbestand aus FoxPro	<b>Interne Nr.</b>	4988
		<b>DK5   DK5-GK</b>	5426      5428
<b>Handlungsbedarf</b>	Nein	<b>DK5 - Name</b>	Francoper Moor
<b>Bearbeitung</b>	JOE	<b>Biotop-Nr.   alt</b>	20      8
<b>Räumliche Abbildung</b>	Fläche	<b>Kartierung</b>	15.08.1992
<b>Anzahl Abschnitte</b>	5	<b>Fläche / Länge [m<sup>2</sup>/m]</b>	50538,9074
		<b>Breite (lineare Abb.) [m]</b>	

## Weitere Angaben

Merkmal	Wert
Bedeutung für Tiergruppe Maßnahmen	Amphibien, Laichgewässer, Sommerquartiere Natuerliche Entwicklung (Sukzession) zulassen

## Teilflächenbeschreibung

<b>Teilflächentyp</b>		<b>Teilflächen-Nr.</b>	1
<b>Biotoptyp</b>	Röhricht (2000)	<b>Biotoptyp</b>	NR
<b>- Zusatz</b>		<b>- gesetzl. Grundl.</b>	
<b>FFH-LRT</b>	kein Lebensraumtyp nach FFH-Richtlinie	<b>FFH-LRT</b>	kein LRT
<b>Beschreibung</b>		<b>Entw.potential LRT</b>	
		<b>Hauptfläche</b>	Ja
		<b>Flächenanteil</b>	40 %
		<b>FFH-Unters.Fläche</b>	Nein
		<b>Saatgutfläche</b>	Nein

## Zeigerwerte der Pflanzenartenliste (Auswertung)

<b>Standort</b>	<b>Belichtung</b>	halbsonnig	7,3
<b>Boden</b>	<b>Feuchte</b>	sehr naß	8,8
	<b>Stickstoff (N)</b>	mäßig stickstoffarm	5
	<b>Reaktion</b>	schwach sauer	5,8
<b>Vegetation</b>	<b>Mahdverträglichkeit</b>	schnittempfindlich (nur Herbstschnitt vertragend)	2,7
<b>Zeigerwerte</b>	<b>Futterwert</b>	sehr geringwertiges Futter	2,2
	<b>Wechselfeuchteanzeiger</b>		9
	<b>Giftpflanzen</b>		3
	<b>Überschw.anzeiger</b>		7

## Pflanzenartenliste

Gruppe / Pflanzenart	MS	M	W	Vs	St	PA	Ph	Sz	VS	V	G	cf	§	Rote Liste				
														HH	ND	SH	D	
<b>Tracheobionta (Gefäßpflanzen)</b>																		
Angelica sylvestris (Wald-Engelwurz)	7	X		-											V			
Berula erecta (Aufrechte Berle)	7	X		-														
Betula pubescens pubescens (Moor-Birke)	7	d		-														
Bidens cernua (Nickender Zweizahn)	7	X		-														
Calamagrostis canescens (Sumpf-Reitgras)	7	d		-														
Carex canescens (Graue Segge)	7	X		-											3		V	
Carex elongata (Walzen-Segge)	7	X		-											3	3		
Carex nigra (Wiesen-Segge)	7	X		-											V		V	
Carex paniculata (Rispen-Segge)	7	d		-														
Carex pseudocyperus (Scheinzyper-Segge)	7	X		-														
Carex rostrata (Schnabel-Segge)	7	X		-											3		V	
Cirsium palustre (Sumpf-Kratzdistel)	7	X		-														
Deschampsia flexuosa (Draht-Schmiele)	7	X		-														
Dryopteris carthusiana agg. (Artengruppe Dorniger Wurmfarne)	7	X		-														

# Erhebungsbogen

# B

<b>Projekt</b>	Biotopkartierung Hamburg, Datenbestand aus FoxPro	<b>Interne Nr.</b>	4988
		<b>DK5   DK5-GK</b>	5426 5428
<b>Handlungsbedarf</b>	Nein	<b>DK5 - Name</b>	Francoper Moor
<b>Bearbeitung</b>	JOE	<b>Biotop-Nr.   alt</b>	20 8
<b>Räumliche Abbildung</b>	Fläche	<b>Kartierung</b>	15.08.1992
<b>Anzahl Abschnitte</b>	5	<b>Fläche / Länge [m<sup>2</sup>/m]</b>	50538,9074
		<b>Breite (lineare Abb.) [m]</b>	

## Pflanzenartenliste

Gruppe / Pflanzenart	MS	M	W	Vs	St	PA	Ph	Sz	VS	V	G	cf	§	Rote Liste				
														HH	ND	SH	D	
Elymus caninus (Hunds-Quecke)	7	X	-	-	-	-	-	-	-	-	-	-	-	1				
Frangula alnus (Faulbaum)	7	X	-	-	-	-	-	-	-	-	-	-	-					
Galium palustre (Sumpf-Labkraut)	7	X	-	-	-	-	-	-	-	-	-	-	-					
Glyceria maxima (Wasser-Schwaden)	7	d	-	-	-	-	-	-	-	-	-	-	-					
Heraclium sphondylium (Wiesen-Bärenklau)	7	X	-	-	-	-	-	-	-	-	-	-	-					
Hydrocotyle vulgaris (Wassernabel)	7	X	-	-	-	-	-	-	-	-	-	-	-	2			V	
Juncus acutiflorus (Spitzblütige Binse)	7	X	-	-	-	-	-	-	-	-	-	-	-	3			3	
Juncus effusus (Flatter-Binse)	7	X	-	-	-	-	-	-	-	-	-	-	-					
Lathyrus pratensis (Wiesen-Platterbse)	7	X	-	-	-	-	-	-	-	-	-	-	-					
Lemna minor (Kleine Wasserlinse)	7	X	-	-	-	-	-	-	-	-	-	-	-					
Lycopus europaeus (Gewöhnlicher Wolfstrapp)	7	X	-	-	-	-	-	-	-	-	-	-	-					
Lysimachia thyrsoflora (Straußblütiger Gilbweiderich)	7	X	-	-	-	-	-	-	-	-	-	-	-	3			3	V
Lysimachia vulgaris (Gewöhnlicher Gilbweiderich)	7	X	-	-	-	-	-	-	-	-	-	-	-					
Lythrum salicaria (Blut-Weiderich)	7	X	-	-	-	-	-	-	-	-	-	-	-					
Molinia caerulea (Blaues Pfeifengras)	7	d	-	-	-	-	-	-	-	-	-	-	-					
Myrica gale (Gagel)	7	X	-	-	-	-	-	-	-	-	-	-	-	2	3		3	3
Oenanthe aquatica (Gemeiner Wasserfenchel)	7	X	-	-	-	-	-	-	-	-	-	-	-	V				
Peucedanum palustre (Sumpf-Haarstrang)	7	X	-	-	-	-	-	-	-	-	-	-	-	3			V	
Phragmites australis (Schilf)	7	X	-	-	-	-	-	-	-	-	-	-	-					
Rubus fruticosus agg. (Artengruppe Echte Brombeere)	7	X	-	-	-	-	-	-	-	-	-	-	-					
Rumex hydrolapathum (Fluss-Ampfer)	7	X	-	-	-	-	-	-	-	-	-	-	-					
Salix cinerea (Grau-Weide)	7	d	-	-	-	-	-	-	-	-	-	-	-					
Salix pentandra (Lorbeer-Weide)	7	X	-	-	-	-	-	-	-	-	-	-	-			3		
Solanum dulcamara (Bittersüßer Nachtschatten)	7	X	-	-	-	-	-	-	-	-	-	-	-					
Sorbus aucuparia (Eberesche)	7	X	-	-	-	-	-	-	-	-	-	-	-					
Typha latifolia (Breitblättriger Rohrkolben)	7	d	-	-	-	-	-	-	-	-	-	-	-					
Urtica dioica (Große Brennessel)	7	X	-	-	-	-	-	-	-	-	-	-	-					
Vicia cracca (Vogel-Wicke)	7	X	-	-	-	-	-	-	-	-	-	-	-					
Viola palustris (Sumpf-Veilchen)	7	X	-	-	-	-	-	-	-	-	-	-	-	2			3	
<b>Bryophyta (Moose)</b>																		
Sphagnum spec. (Torfmoos)	7	X	-	-	-	-	-	-	-	-	-	-	-					
<b>Anzahl Rote Liste Arten</b>														<b>13</b>	<b>3</b>	<b>9</b>	<b>2</b>	
<b>Anzahl Arten</b>														<b>44</b>				

MS: Mengensystem; M: Mengenangabe, W: Bewertung der Art (FFH-Monitoring), Vs: Vegetationsschicht, St: Status, PA: Autor Phänologie; Ph: Phänologie, Sz: Soziabilität, VS: Vitalitätssystem; V: Vitalität, G: Geschlecht, cf: unsichere Bestimmung, §: Schutz nach BNatSchG, HH: Rote Liste Hamburg, Nds: Rote Liste Niedersachsen, SH: Rote Liste Schleswig-Holstein, D: Rote Liste Deutschland

<b>Projekt</b>	Biotopkartierung Hamburg, Datenbestand aus FoxPro	<b>Interne Nr.</b>	4988
<b>Handlungsbedarf</b>	Nein	<b>DK5   DK5-GK</b>	5426 5428
<b>Bearbeitung</b>	JOE	<b>DK5 - Name</b>	Francoper Moor
<b>Räumliche Abbildung</b>	Fläche	<b>Biotop-Nr.   alt</b>	20 8
<b>Anzahl Abschnitte</b>	5	<b>Kartierung</b>	15.08.1992
		<b>Fläche / Länge [m<sup>2</sup>/m]</b>	50538,9074
		<b>Breite (lineare Abb.) [m]</b>	

## Teilflächenbeschreibung

<b>Teilflächentyp</b>		<b>Teilflächen-Nr.</b>	2
<b>Biotoptyp</b>	Feuchte Staudensäume (2000)	<b>Biotoptyp</b>	NU
- Zusatz		- gesetzl. Grundl.	
<b>FFH-LRT</b>	kein Lebensraumtyp nach FFH-Richtlinie	<b>FFH-LRT</b>	kein LRT
<b>Beschreibung</b>		<b>Entw.potential LRT</b>	
		<b>Hauptfläche</b>	
		<b>Flächenanteil</b>	30 %
		<b>FFH-Unters.Fläche</b>	Nein
		<b>Saatgutfläche</b>	Nein

## Teilflächenbeschreibung

<b>Teilflächentyp</b>		<b>Teilflächen-Nr.</b>	3
<b>Biotoptyp</b>	Weidengebüsch der Auen, Ufer und sonstigen Feuchtstandorte (2000)	<b>Biotoptyp</b>	HF
- Zusatz		- gesetzl. Grundl.	
<b>FFH-LRT</b>	kein Lebensraumtyp nach FFH-Richtlinie	<b>FFH-LRT</b>	kein LRT
<b>Beschreibung</b>		<b>Entw.potential LRT</b>	
		<b>Hauptfläche</b>	
		<b>Flächenanteil</b>	30 %
		<b>FFH-Unters.Fläche</b>	Nein
		<b>Saatgutfläche</b>	Nein

## Teilflächenbeschreibung

<b>Teilflächentyp</b>		<b>Teilflächen-Nr.</b>	4
<b>Biotoptyp</b>	Birken-Bruch- bzw. -Moorwald nährstoffarmer Standorte (2000)	<b>Biotoptyp</b>	WBB
- Zusatz		- gesetzl. Grundl.	
<b>FFH-LRT</b>	kein Lebensraumtyp nach FFH-Richtlinie	<b>FFH-LRT</b>	kein LRT
<b>Beschreibung</b>		<b>Entw.potential LRT</b>	
		<b>Hauptfläche</b>	
		<b>Flächenanteil</b>	0 %
		<b>FFH-Unters.Fläche</b>	Nein
		<b>Saatgutfläche</b>	Nein

<b>Projekt</b>	Biotopkartierung Hamburg, Datenbestand aus FoxPro			<b>Interne Nr.</b>	4988
				<b>DK5   DK5-GK</b>	<b>5426</b> 5428
				<b>DK5 - Name</b>	Francoper Moor
<b>Handlungsbedarf</b>	Nein			<b>Biotop-Nr.   alt</b>	<b>20</b> 8
<b>Bearbeitung</b>	JOE	<b>Kopie</b>	Nein	<b>Kartierung</b>	15.08.1992
<b>Räumliche Abbildung</b>	Fläche			<b>Fläche / Länge [m<sup>2</sup>/m]</b>	50538,9074
<b>Anzahl Abschnitte</b>	5			<b>Breite (lineare Abb.) [m]</b>	