

Erhebungsbogen

B

Projekt	Biotopkartierung Hamburg	Interne Nr.	4983
		DK5 DK5-GK	5426 5428
Handlungsbedarf	Nein	DK5 - Name	Francoper Moor
Bearbeitung	BRA	Biotop-Nr. alt	202 242
Räumliche Abbildung	Fläche	Kartierung	24.08.2007
Anzahl Abschnitte	1	Fläche / Länge [m²/m]	56318,5452
		Breite (lineare Abb.) [m]	

Gesetzlicher Schutz	§ 30 (2) 2.5 Binsen- und seggenreiche Nasswiesen	Schutz nur teilweise	Nein
----------------------------	--	-----------------------------	------

Gesamtbewertung	7	Besonders wertvoll
– Alter	8	Biotop hohen Alters, 200 bis 500 Jahre
– Belastungsgrad	6	Flächenhaft geringe oder örtlich stärkere oder Vorbelastung mit deutlichem Einfluß
– Ökolog. Funktion	7	Sehr hohe Bedeutung in einem Biotopkomplex, für den lokalen Biotopverbund oder als Puffer
– Seltenheit	8	Sehr seltener Biotoptyp, hohe Anteile seltener oder bedrohter Pflges., gesättigtes Artenspektrum, RL-Arten

Bestandsbeschreibung

Dauerhaft beweidete Grünlandfläche, derzeit von zwei älteren Rindern, die die Fläche im Zusammenhang auch mit der nördlich benachbarten Fläche beweideten. Die Vegetation ist mäßig wüchsig mit Wuchshöhen um 50 cm, ist in vielen Bereichen aber auch abgefressen bzw. niedergetreten, besteht in der Fläche zu sehr hohen Anteilen aus Rotschwengel und Rasenschmiele, ist stark horstig. Der Boden ist stark zertreten, zerklüftet, teils deutlich verletzt, recht weich und für die Beweidung nicht ausreichend trittfest. In Teilbereichen breiten sich Seggen und Flatterbinse in größeren Beständen aus. Insgesamt ist die Vegetation der Flächen mäßig artenreich. Entlang der Gräben sind dichtere Seggenbestände und höhere Anteile auch von niedermoortypischer Vegetation wie Schnabelsegge und Sumpflutauge vorhanden. Die Gräben sind auf breiter Fläche zertreten, sumpfig und weisen nur kleinflächig noch offene Wasserflächen auf.

Vorkommen an Biotoptypen

1	TF	Typ	HF	F.Anteil
2	BTYP	Biotoptyp	- gesetzl. Grundl.	
3	Zusatz	Zusatz zum Biotoptypen		
4	LRT	Lebensraumtyp		
1	1		Ja	50 %
2	GNR	Seggen-, binsen- und/oder hochstaudenreiche Nasswiese nährstoffreicher Standorte (2000)		
1	2			50 %
2	GFR	Seggen- und binsenarme Feucht- oder Nasswiese nährstoffreicher Standorte (2000)		

Räumliche Lage

Lagebeschreibung

Nachbarnutzung/en		Hochwert (Y)	5926158
Rechtswert (X)	554303	Naturraum	Altländer Randmoorsenke (671.22)
Bezirk	Harburg	Gemarkung	Fischbek (705)
Stadtteil (OT-Nr.)	Neugraben-Fischbek (715)	Ramsargebiet	<input type="checkbox"/> EG-Vogelschutzgeb. <input checked="" type="checkbox"/> x
Digitaler Grünplan	<input type="checkbox"/> Hafengesamtgebiet	Nationalpark	<input type="checkbox"/>
Ausgleichsflächen	<input checked="" type="checkbox"/> x Biosphärenreservat		
NSG / ND / LSG	NSG Moorgürtel [HH-703 / Anteil: 100%]		
FFH-GEBIET			
Wasserschutzgebiet	Süderelbmarsch/Harburger Berge [3 / Anteil: 100%]		

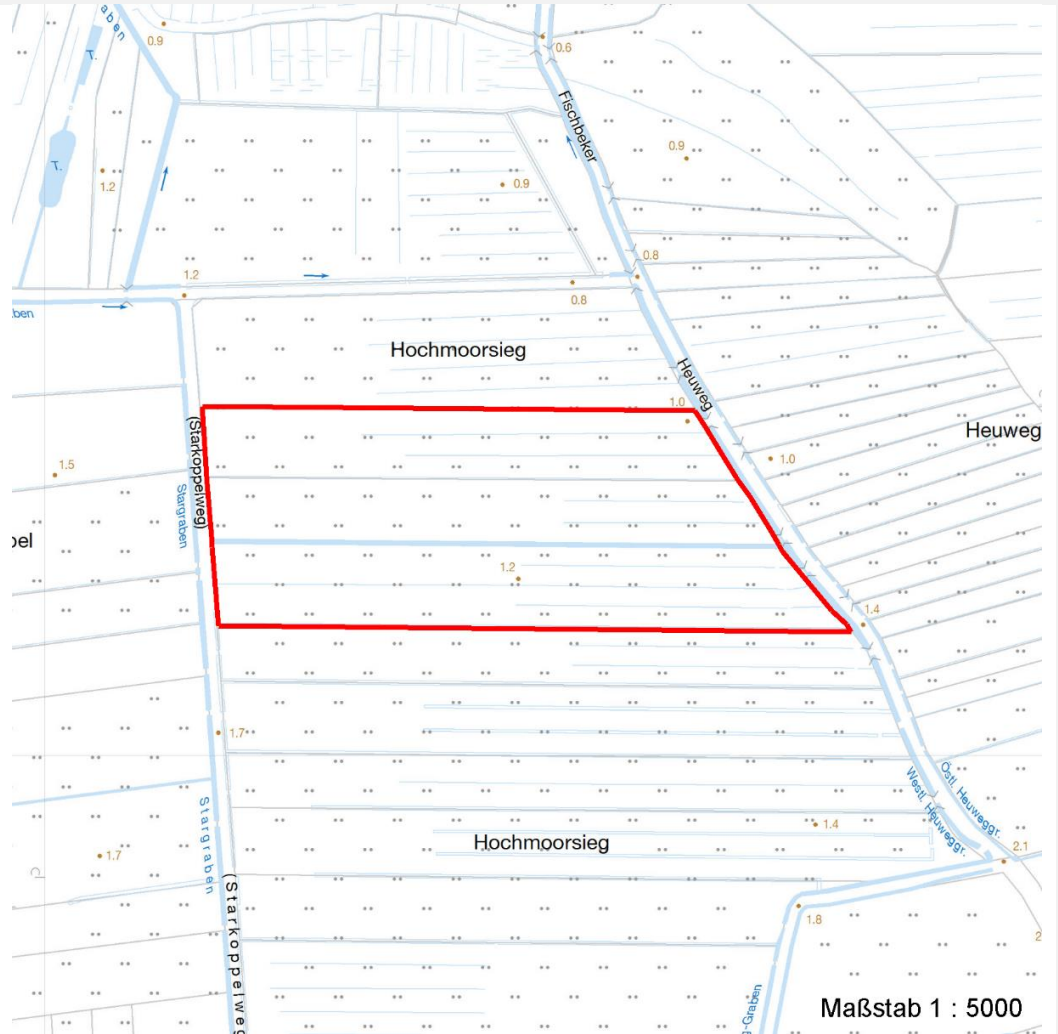
Erhebungsbogen

B

Projekt	Biotopkartierung Hamburg	Interne Nr.	4983
		DK5 DK5-GK	5426 5428
		DK5 - Name	Francooper Moor
Handlungsbedarf	Nein	Biotop-Nr. alt	202 242
Bearbeitung	BRA	Kartierung	24.08.2007
Räumliche Abbildung	Fläche	Fläche / Länge [m²/m]	56318,5452
Anzahl Abschnitte	1	Breite (lineare Abb.) [m]	

Räumliche Lage

Karte



Weitere Erhebungsbögen

Interne Nr.	Interne Nr. Zuordnung	DK5	Biotop-Nr.	Kartierung	Zuordnung	DK5 (GK)	Biotop-Nr. (alt)
4983	92850	5426	408	12.06.2015	N		
4983	93003	5426	460	24.08.2015	N		
4983	94233	5426	486	12.06.2015	N		
4983	5114	5426	92	15.09.1999	>	5428	110
4983	5109	5426	93	23.07.1999	>	5428	111

Zuordnung: N = nachfolgende Kartierung, K = weitere Kartierungen (zeitlich vorher oder nachher)

Weitere Angaben

Merkmal	Wert
Auswertung	

Projekt	Biotopkartierung Hamburg	Interne Nr.	4983
		DK5 DK5-GK	5426 5428
Handlungsbedarf	Nein	DK5 - Name	Francoper Moor
Bearbeitung	BRA	Biotop-Nr. alt	202 242
Räumliche Abbildung	Fläche	Kartierung	24.08.2007
Anzahl Abschnitte	1	Fläche / Länge [m²/m]	56318,5452
		Breite (lineare Abb.) [m]	

Weitere Angaben

Merkmal	Wert
Gefährdung / Einflüsse	Deutliche Ruderalisierungstendenzen, Beweidung eines nicht trittfesten Bodens, hohe Anteile von Bodenverletzungen, starke Verunkrautung der Vegetation, deutliche Verminderung des Futterwertes.
Wertgesichtspunkte	Altes, nicht umgebrochenes Grünland, relativ artenreich, mit gut entwickelbarem Niedermoorpotential.
Maßnahmen	Flächen aus der Beweidung nehmen und vorerst über mehrere Jahre als Mähwiesen nutzen, Gruppen flach wiederherstellen, möglichst schonend räumen.

Teilflächenbeschreibung

Teilflächentyp		Teilflächen-Nr.	1
Biotoptyp	Seggen-, binsen- und/oder hochstaudenreiche Nasswiese nährstoffreicher Standorte (2000)	Biotoptyp	GNR
- Zusatz		- gesetzl. Grundl.	
FFH-LRT		FFH-LRT	
Beschreibung		Entw.potential LRT	
		Hauptfläche	Ja
		Flächenanteil	50 %
		FFH-Unters.Fläche	Nein
		Saatgutfläche	Nein

Weitere Angaben

Merkmal	Wert
Boden	
Bodentyp	HN - Niedermoor
Humosität	H - Torf
Feuchte	7 - feucht
Stickstoffgehalt	5 - mäßig stickstoffarm
Standort, Relief	
Neigung - Gelände	N0 - nicht geneigt (<2 %)
Ausrichtung	FL - flach, keine Exposition
Belichtung	7 - halbsonnig
Veg. - Deckg./Ant.	
Gesamt	90 %
1. Krautschicht	90 %
Veg. - Höhe	
Gesamt, durchschn.	0.50 m
Veg. - Soziologie	
BfN Schlüssel	21.0.01.01 - Agropyro(Elymo)-Rumicion (Flut- und Feuchtpionierrasen) 27.0.01 - Phragmitetalia (Röhrichte und Großseggenrieder) 30.0.01.02 - Calthion (gedüngte Feuchtwiesen)

Erhebungsbogen

B

Projekt	Biotopkartierung Hamburg		Interne Nr.	4983	
			DK5 DK5-GK	5426	5428
Handlungsbedarf	Nein		DK5 - Name	Francoper Moor	
Bearbeitung	BRA	Kopie	Ja	Biotop-Nr. alt	202 242
Räumliche Abbildung	Fläche		Kartierung	24.08.2007	
Anzahl Abschnitte	1		Fläche / Länge [m²/m]	56318,5452	
			Breite (lineare Abb.) [m]		

Zeigerwerte der Pflanzenartenliste (Auswertung)

Standort	Belichtung	halbsonnig	6,9
Boden	Feuchte	feucht	7,1
	Stickstoff (N)	mäßig stickstoffarm	4,6
	Reaktion	mäßig sauer	4,9
Vegetation	Mahdverträglichkeit	mäßig bis gut schnittverträglich (erster Schnitt nicht vor Mitte Juni)	5,6
Zeigerwerte	Futterwert	geringwertiges Futter	3,3
	Wechselfeuchteanzeiger		7
	Giftpflanzen		2
	Überschw.anzeiger		7

Pflanzenartenliste

Gruppe / Pflanzenart	MS	M	W	Vs	St	PA	Ph	Sz	VS	V	G	cf	§	Rote Liste				
														HH	ND	SH	D	
Tracheobionta (Gefäßpflanzen)																		
Achillea ptarmica (Sumpf-Schafgarbe)	1	r		-											V			3
Agrostis stolonifera (Ausläufer-Straußgras)	1	1		-														
Alnus glutinosa (Schwarz-Erle)	1	r		-														
Alopecurus pratensis (Wiesen-Fuchsschwanz)	1	2a		-														
Anthoxanthum odoratum (Gewöhnliches Ruchgras)	1	r		-														
Calamagrostis canescens (Sumpf-Reitgras)	1	r		-														
Carex acuta (Schlank-Segge)	1	2a		-														V
Carex nigra (Wiesen-Segge)	1	1		-											V			V
Carex rostrata (Schnabel-Segge)	1	+		-											3			V
Cerastium holosteoides (Gewöhnliches Hornkraut)	1	+		-														
Cirsium palustre (Sumpf-Kratzdistel)	1	r		-														
Comarum palustre (Sumpf-Blutauge)	1	r		-											V			3
Deschampsia cespitosa (Rasen-Schmiele)	1	2b		-														
Deschampsia flexuosa (Draht-Schmiele)	1	r		-														
Eleocharis palustris (Gewöhnliche Sumpfsimse)	1	+		-														
Equisetum fluviatile (Teich-Schachtelhalm)	1	r		-														
Festuca pratensis (Wiesen-Schwingel)	1	r		-														
Festuca rubra (Rot-Schwingel)	1	1		-														
Filipendula ulmaria (Mädesüß)	1	+		-														
Galium palustre (Sumpf-Labkraut)	1	r		-														
Glechoma hederacea (Gundermann)	1	+		-														
Glyceria fluitans (Flutender Schwaden)	1	1		-														
Glyceria maxima (Wasser-Schwaden)	1	r		-														
Holcus lanatus (Wolliges Honiggras)	1	2b		-														
Juncus acutiflorus (Spitzblütige Binse)	1	+		-											3			3
Juncus articulatus (Glieder-Binse)	1	r		-														
Juncus effusus (Flatter-Binse)	1	2a		-														
Lathyrus pratensis (Wiesen-Platterbse)	1	r		-														
Lychnis flos-cuculi (Kuckucks-Lichtnelke)	1	r		-														3
Persicaria hydropiper (Wasserpfeffer)	1	+		-														
Plantago lanceolata (Spitz-Wegerich)	1	1		-														
Poa trivialis (Gewöhnliches Rispengras)	1	1		-														
Potentilla anserina (Gänse-Fingerkraut)	1	+		-														
Ranunculus acris (Scharfer Hahnenfuß)	1	r		-														
Ranunculus repens (Kriechender Hahnenfuß)	1	1		-														

Erhebungsbogen

B

Projekt	Biotopkartierung Hamburg	Interne Nr.	4983
		DK5 DK5-GK	5426 5428
Handlungsbedarf	Nein	DK5 - Name	Francooper Moor
Bearbeitung	BRA	Biotop-Nr. alt	202 242
Räumliche Abbildung	Fläche	Kartierung	24.08.2007
Anzahl Abschnitte	1	Fläche / Länge [m²/m]	56318,5452
		Breite (lineare Abb.) [m]	

Pflanzenartenliste

Gruppe / Pflanzenart	MS	M	W	Vs	St	PA	Ph	Sz	VS	V	G	cf	§	Rote Liste			
														HH	ND	SH	D
Rumex acetosa (Großer Sauerampfer)	1	+		-													
Rumex obtusifolius (Stumpfblätriger Ampfer)	1	r		-													
Senecio aquaticus (Wasser-Greiskraut)	1	r		-										2	3	2	V
Taraxacum spec. (Löwenzahn)	1	r		-													
Anzahl Rote Liste Arten														6	1	8	1
Anzahl Arten														39			

MS: Mengensystem; M: Mengenangabe, W: Bewertung der Art (FFH-Monitoring), Vs: Vegetationsschicht, St: Status, PA: Autor Phänologie; Ph: Phänologie, Sz: Soziabilität, VS: Vitalitätssystem; V: Vitalität, G: Geschlecht, cf: unsichere Bestimmung, §: Schutz nach BNatSchG, HH: Rote Liste Hamburg, Nds: Rote Liste Niedersachsen, SH: Rote Liste Schleswig-Holstein, D: Rote Liste Deutschland

Tierartenliste

	1	B	A	r	S	G	Rote Liste			FFH			
							HH	ND	SH	D	II	IV	V
Amphibien													
Bufo bufo (Erdkröte)	1	b					V						
	2	1											
	3												
	4												
Rana temporaria (Grasfrosch)	1	b				3							v
	2	1											
	3												
	4												
Heuschrecken													
Stethophyma grossum (Sumpfschrecke)	1					3	3	3	2				
	2	1											
	3												
	4												

Teilflächenbeschreibung

Teilflächentyp		Teilflächen-Nr.	2
Biotoptyp	Seggen- und binsenarme Feucht- oder Nasswiese nährstoffreicher Standorte (2000)	Biotoptyp	GFR
- Zusatz		- gesetzl. Grundl.	
FFH-LRT		FFH-LRT	
Beschreibung		Entw.potential LRT	
		Hauptfläche	
		Flächenanteil	50 %
		FFH-Unters.Fläche	Nein
		Saatgutfläche	Nein

Projekt	Biotopkartierung Hamburg		Interne Nr.	4983
			DK5 DK5-GK	5426 5428
Handlungsbedarf	Nein		DK5 - Name	Francoper Moor
Bearbeitung	BRA	Kopie Ja	Biotop-Nr. alt	202 242
Räumliche Abbildung	Fläche		Kartierung	24.08.2007
Anzahl Abschnitte	1		Fläche / Länge [m²/m]	56318,5452
			Breite (lineare Abb.) [m]	

Zeigerwerte der Pflanzenartenliste (Auswertung)

Standort	Belichtung	sonnig	8,1
Boden	Feuchte	sehr naß	9
	Stickstoff (N)	stickstoffreich	6,6
	Reaktion	schwach sauer	6,3
Vegetation	Mahdverträglichkeit	schnittempfindlich bis mäßig schnittverträglich	3,7
Zeigerwerte	Futterwert	geringwertiges Futter	3
	Wechselfeuchteanzeiger		5
	Giftpflanzen		1
	Überschw.anzeiger		4

Pflanzenartenliste

Gruppe / Pflanzenart	MS	M	W	Vs	St	PA	Ph	Sz	VS	V	G	cf	§	Rote Liste			
														HH	ND	SH	D
Tracheobionta (Gefäßpflanzen)																	
Alnus glutinosa (Schwarz-Erle)	7	w		-													
Calamagrostis canescens (Sumpf-Reitgras)	7	w		-													
Comarum palustre (Sumpf-Blutauge)	7	z		-									V		3		
Deschampsia cespitosa (Rasen-Schmiele)	7	w		-													
Epilobium ciliatum (Drüsiges Weidenröschen)	7	w		-													
Equisetum fluviatile (Teich-Schachtelhalm)	7	w		-													
Filipendula ulmaria (Mädesüß)	7	w		-													
Glyceria maxima (Wasser-Schwaden)	7	h		-													
Hypericum tetrapterum (Geflügeltes Johanniskraut)	7	w		-									3		3		
Juncus effusus (Flatter-Binse)	7	z		-													
Lotus pedunculatus (Sumpf-Hornklee)	7	w		-											V		
Lychnis flos-cuculi (Kuckucks-Lichtnelke)	7	w		-											3		
Lythrum salicaria (Blut-Weiderich)	7	w		-													
Phalaris arundinacea (Rohr-Glanzgras)	7	w		-													
Rumex hydrolapathum (Fluss-Ampfer)	7	w		-													
Salix cinerea (Grau-Weide)	7	w		-													
Anzahl Rote Liste Arten														2	4		
Anzahl Arten														16			

MS: Mengensystem; M: Mengenangabe, W: Bewertung der Art (FFH-Monitoring), Vs: Vegetationsschicht, St: Status, PA: Autor Phänologie; Ph: Phänologie, Sz: Soziabilität, VS: Vitalitätssystem; V: Vitalität, G: Geschlecht, cf: unsichere Bestimmung, §: Schutz nach BNatSchG, HH: Rote Liste Hamburg, Nds: Rote Liste Niedersachsen, SH: Rote Liste Schleswig-Holstein, D: Rote Liste Deutschland