

Erhebungsbogen

B

Projekt	Biotopkartierung Hamburg		Interne Nr.	4959	
			DK5 DK5-GK	5426	5428
Handlungsbedarf	Nein		DK5 - Name	Francoper Moor	
Bearbeitung	BRA	Kopie	Nein	Biotop-Nr. alt	197 237
Räumliche Abbildung	Fläche		Kartierung	05.10.2007	
Anzahl Abschnitte	2		Fläche / Länge [m²/m]	212743,5151	
			Breite (lineare Abb.) [m]		

Gesetzlicher Schutz § 30 (2) 4.1 Bruchwälder **Schutz nur teilweise** **Nein**

Gesamtbewertung	8	Hochgradig wertvoll
– Alter	8	Biotop hohen Alters, 200 bis 500 Jahre
– Belastungsgrad	7	Flächenhaft geringe oder Vorbelastung mit schwachem Einfluß
– Ökolog. Funktion	8	Wertbestimmender Bestandteil eines wertvollen Biotopkomplexes oder für den regionalen Biotopverbund.
– Seltenheit	8	Sehr seltener Biotoptyp, hohe Anteile seltener oder bedrohter Pflges., gesättigtes Artenspektrum, RL-Arten

Bestandsbeschreibung

Alter Birken-Bruchwald, relativ hochwüchsig mit Stammdicken der dominierenden Moorbirke von bis zu 40 cm. Große Teile des Waldes werden am Boden von Vorkommen aus Pfeifengras geprägt. V.a. der südliche Teilabschnitt des Waldes ist etwas feuchter mit höheren Anteilen von Walzensegge am Boden und örtlich etwas stärker dominierenden Beständen aus Schwarz-Erlen. Im südwestlichen Randbereiche sind teils noch intakte Walzenseggen-Erlen-Bruchwälder entwickelt, die aktuell jedoch auch ebenfalls zu trocken liegen.

Kein LRT gemäß FFH-RL: zu trocken und sonst zu nährstoffreich

Vorkommen an Biotoptypen

1	TF	Typ	HF	F.Anteil
2	BTYP	Biotoptyp		- gesetzl. Grundl.
3	Zusatz	Zusatz zum Biotoptypen		
4	LRT	Lebensraumtyp		
1	1		Ja	50 %
2	WBB	Birken-Bruch- bzw. -Moorwald nährstoffarmer Standorte (2000)		
4	kein LRT	kein Lebensraumtyp nach FFH-Richtlinie		
1	2			30 %
2	WBX	Entwässerter, degenerierter (Erlen-)Bruchwald (2000)		
1	3			20 %
2	WE	Erlen- und Eschenwald (2000)		
4	kein LRT	kein Lebensraumtyp nach FFH-Richtlinie		

Räumliche Lage

Lagebeschreibung	Zwischen Dritter Meile und Heidkoppelgraben, Kartenmitte			
Nachbarnutzung/en	Bruchwald, Grünland, Brachen, Wege, Gräben			
Rechtswert (X)	555113	Hochwert (Y)	5926385	
Bezirk	Harburg	Naturraum	Altländer Randmoorsenke (671.22)	
Stadtteil (OT-Nr.)	Neugraben-Fischbek (715)	Gemarkung	Fischbek (705)	
Digitaler Grünplan	<input type="checkbox"/> Hafengesamtgebiet	<input type="checkbox"/> Ramsargebiet	<input type="checkbox"/> EG-Vogelschutzgeb.	<input checked="" type="checkbox"/> x
Ausgleichsflächen	<input checked="" type="checkbox"/> Biosphärenreservat	<input type="checkbox"/> Nationalpark		
NSG / ND / LSG	NSG Moorgürtel [HH-703 / Anteil: 100%]			
FFH-GEBIET				
Wasserschutzgebiet	Süderelbmarsch/Harburger Berge [1 / Anteil: < 1%], Süderelbmarsch/Harburger Berge [2 / Anteil: 36%], Süderelbmarsch/Harburger Berge [3 / Anteil: 64%]			

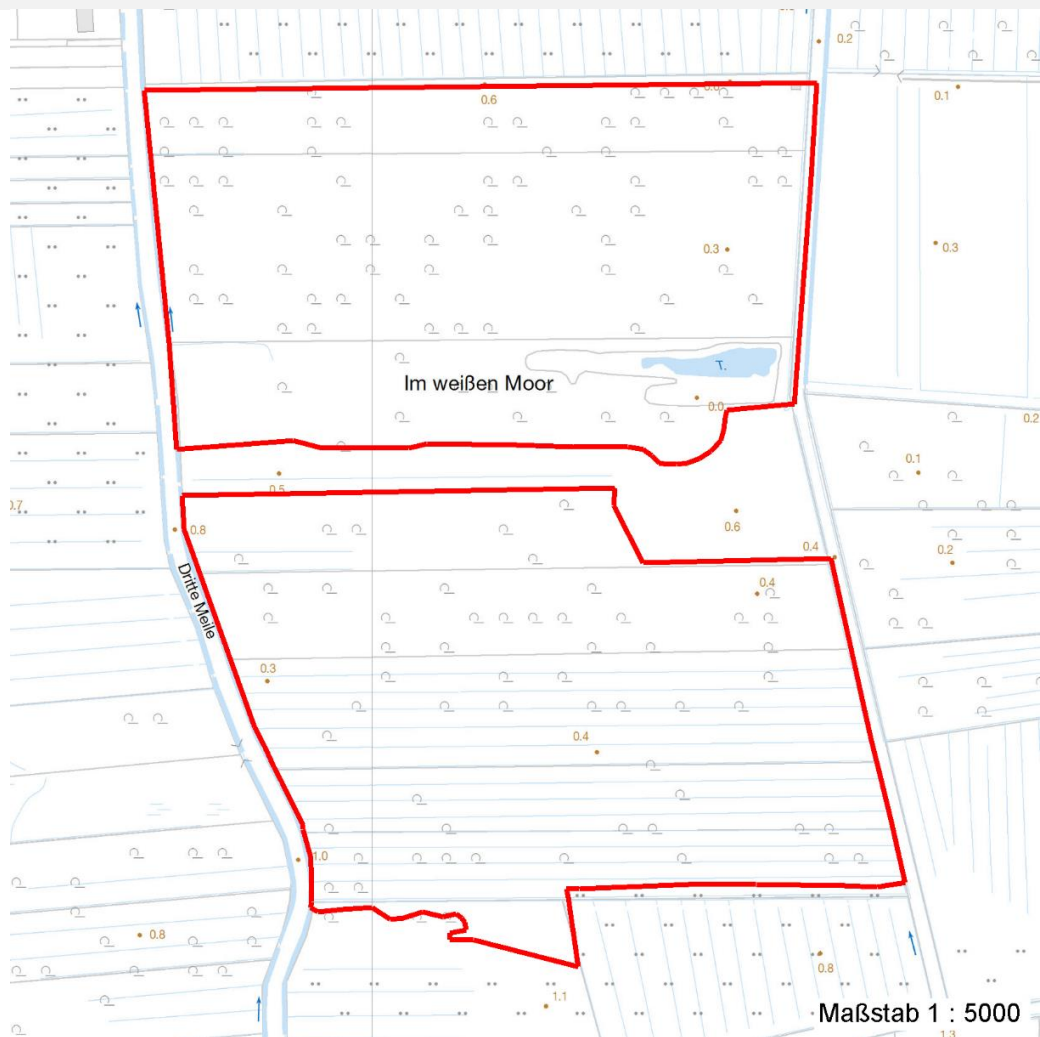
Erhebungsbogen

B

Projekt	Biotopkartierung Hamburg	Interne Nr.	4959
Handlungsbedarf	Nein	DK5 DK5-GK	5426 5428
Bearbeitung	BRA	DK5 - Name	Francooper Moor
Räumliche Abbildung	Fläche	Biotop-Nr. alt	197 237
Anzahl Abschnitte	2	Kartierung	05.10.2007
		Fläche / Länge [m²/m]	212743,5151
		Breite (lineare Abb.) [m]	

Räumliche Lage

Karte



Weitere Erhebungsbögen

Interne Nr.	Interne Nr. Zuordnung	DK5	Biotop-Nr.	Kartierung	Zuordnung	DK5 (GK)	Biotop-Nr. (alt)
4959	92846	5426	404	24.09.2015	N		
4959	4963	5426	45	18.09.1999	>	5428	38
4959	5008	5426	126	18.09.1999	>	5428	152

Zuordnung: N = nachfolgende Kartierung, K = weitere Kartierungen (zeitlich vorher oder nachher)

Foto

Interne Nr.	Index	Dateiname	Aufnahmerichtung
20365	0	5426_197_051007_1.JPG	
20366	0	5426_197_051007_2.JPG	
20367	0	5426_197_051007_3.JPG	

Erhebungsbogen

B

Projekt	Biotopkartierung Hamburg	Interne Nr.	4959
Handlungsbedarf	Nein	DK5 DK5-GK	5426 5428
Bearbeitung	BRA	DK5 - Name	Francoper Moor
Räumliche Abbildung	Fläche	Biotop-Nr. alt	197 237
Anzahl Abschnitte	2	Kartierung	05.10.2007
		Fläche / Länge [m²/m]	212743,5151
		Breite (lineare Abb.) [m]	

Weitere Angaben

Merkmal	Wert
Auswertung	
Gefährdung / Einflüsse	In Teilen zu trocken und hier relativ artenarm; Teils recht offen und deckungsarm; Früherer Hochmoorkern, ursprünglich wohl unbewaldet
Wertgesichtspunkte	Alt, naturnah, in Teilen feucht mit Vorkommen gefährdeter Arten
Maßnahmen	Roden, vernässen; Moorentwicklung betreiben; andernfalls der Sukzession überlassen; nicht nutzen, nicht entwässern.

Foto

Fotodatei 5426_197_051007_1.JPG**Bildbeschreibung**
Aufnahmerichtung**Fotodatei** 5426_197_051007_2.JPG**Bildbeschreibung**
Aufnahmerichtung

Erhebungsbogen

B

Projekt	Biotopkartierung Hamburg	Interne Nr.	4959
		DK5 DK5-GK	5426 5428
Handlungsbedarf	Nein	DK5 - Name	Francoper Moor
Bearbeitung	BRA	Biotop-Nr. alt	197 237
Räumliche Abbildung	Fläche	Kartierung	05.10.2007
Anzahl Abschnitte	2	Fläche / Länge [m²/m]	212743,5151
		Breite (lineare Abb.) [m]	

Foto

Fotodatei 5426_197_051007_3.JPG

Fotodatei

Bildbeschreibung

Bildbeschreibung

Aufnahmerichtung

Aufnahmerichtung



Teilflächenbeschreibung

Teilflächentyp		Teilflächen-Nr.	1
Biotoptyp	Birken-Bruch- bzw. -Moorwald nährstoffarmer Standorte (2000)	Biotoptyp	WBB
- Zusatz		- gesetzl. Grundl.	
FFH-LRT	kein Lebensraumtyp nach FFH-Richtlinie	FFH-LRT	kein LRT
Beschreibung		Entw.potential LRT	
		Hauptfläche	Ja
		Flächenanteil	50 %
		FFH-Unters.Fläche	Nein
		Saatgutfläche	Nein

Zeigerwerte der Pflanzenartenliste (Auswertung)

Standort	Belichtung	halbsonnig bis halbschattig	6,2
Boden	Feuchte	naß	7,5
	Stickstoff (N)	mäßig bis stickstoffarm	3,6
	Reaktion	mäßig sauer bis sauer	4
Vegetation	Mahdverträglichkeit	schnittempfindlich (nur Herbstschnitt vertragend)	2,9
Zeigerwerte	Futterwert	sehr geringwertiges Futter	1,9
	Wechselfeuchteanzeiger		5
	Giftpflanzen		0
	Überschw.anzeiger		3

Erhebungsbogen

B

Projekt	Biotopkartierung Hamburg	Interne Nr.	4959
Handlungsbedarf	Nein	DK5 DK5-GK	5426 5428
Bearbeitung	BRA	DK5 - Name	Francoper Moor
Räumliche Abbildung	Fläche	Biotop-Nr. alt	197 237
Anzahl Abschnitte	2	Kartierung	05.10.2007
		Fläche / Länge [m²/m]	212743,5151
		Breite (lineare Abb.) [m]	

Gruppe / Pflanzenart	MS	M	W	Vs	St	PA	Ph	Sz	VS	V	G	cf	§	Rote Liste			
														HH	ND	SH	D
Tracheobionta (Gefäßpflanzen)																	
Alnus glutinosa (Schwarz-Erle)	7	z		-													
Betula pendula (Hänge-Birke)	7	z		-													
Betula pubescens (Moor-Birke)	7	d		-													
Carex acuta (Schlank-Segge)	7	z		-											V		
Carex canescens (Graue Segge)	7	w		-										3	V		
Carex elongata (Walzen-Segge)	7	z		-										3	3		
Carex nigra (Wiesen-Segge)	7	w		-										V	V		
Carex paniculata (Rispen-Segge)	7	w		-													
Carex pseudocyperus (Scheinzyper-Segge)	7	w		-													
Deschampsia flexuosa (Draht-Schmiele)	7	w		-													
Dryopteris carthusiana (Dorniger Wurmfarne)	7	z		-													
Dryopteris dilatata (Breitblättriger Wurmfarne)	7	h		-													
Frangula alnus (Faulbaum)	7	z		-													
Molinia caerulea (Blaues Pfeifengras)	7	d		-													
Phragmites australis (Schilf)	7	z		-													
Rubus fruticosus agg. (Artengruppe Echte Brombeere)	7	z		-													
Rubus idaeus (Himbeere)	7	z		-													
Salix cinerea (Grau-Weide)	7	w		-													
Salix pentandra (Lorbeer-Weide)	7	w		-											3		
Sorbus aucuparia (Eberesche)	7	z		-													
Vaccinium myrtillus (Gewöhnliche Heidelbeere)	7	w		-													
Bryophyta (Moose)																	
Sphagnum spec. (Torfmoos)	7	h		-													
Anzahl Rote Liste Arten														3	2	3	
Anzahl Arten														22			

MS: Mengensystem; M: Mengenangabe, W: Bewertung der Art (FFH-Monitoring), Vs: Vegetationsschicht, St: Status, PA: Autor Phänologie; Ph: Phänologie, Sz: Soziabilität, VS: Vitalitätssystem; V: Vitalität, G: Geschlecht, cf: unsichere Bestimmung, §: Schutz nach BNatSchG, HH: Rote Liste Hamburg, Nds: Rote Liste Niedersachsen, SH: Rote Liste Schleswig-Holstein, D: Rote Liste Deutschland

Teilflächenbeschreibung			
Teilflächentyp		Teilflächen-Nr.	2
Biotoptyp	Entwässerter, degenerierter (Erlen-)Bruchwald (2000)	Biotoptyp	WBX
- Zusatz		- gesetzl. Grundl.	
FFH-LRT		FFH-LRT	
Beschreibung		Entw.potential LRT	
		Hauptfläche	
		Flächenanteil	30 %
		FFH-Unters.Fläche	Nein
		Saatgutfläche	Nein

Erhebungsbogen

B

Projekt	Biotopkartierung Hamburg	Interne Nr.	4959
Handlungsbedarf	Nein	DK5 DK5-GK	5426 5428
Bearbeitung	BRA	DK5 - Name	Francoper Moor
Räumliche Abbildung	Fläche	Biotop-Nr. alt	197 237
Anzahl Abschnitte	2	Kartierung	05.10.2007
		Fläche / Länge [m²/m]	212743,5151
		Breite (lineare Abb.) [m]	

Teilflächenbeschreibung

Teilflächentyp		Teilflächen-Nr.	3
Biototyp	Erlen- und Eschenwald (2000)	Biototyp	WE
- Zusatz		- gesetzl. Grundl.	
FFH-LRT	kein Lebensraumtyp nach FFH-Richtlinie	FFH-LRT	kein LRT
Beschreibung		Entw.potential LRT	
		Hauptfläche	
		Flächenanteil	20 %
		FFH-Unters.Fläche	Nein
		Saatgutfläche	Nein