

Erhebungsbogen

B

Projekt	Biotopkartierung Hamburg		Interne Nr.	5208	
			DK5 DK5-GK	5426	5428
Handlungsbedarf	Nein		DK5 - Name	Francoper Moor	
Bearbeitung	BRA	Kopie	Nein	Biotop-Nr. alt	194 234
Räumliche Abbildung	Fläche		Kartierung	05.10.2007	
Anzahl Abschnitte	1		Fläche / Länge [m²/m]	9726,6649	
			Breite (lineare Abb.) [m]		

Gesetzlicher Schutz	§ 30 (2) 2.2 Sümpfe	Schutz nur teilweise	Ja
----------------------------	---------------------	-----------------------------	----

Gesamtbewertung	7	Besonders wertvoll
– Alter	5	Biotop mittleren Alters, 20 bis 50 Jahre
– Belastungsgrad	7	Flächenhaft geringe oder Vorbelastung mit schwachem Einfluß
– Ökolog. Funktion	7	Sehr hohe Bedeutung in einem Biotopkomplex, für den lokalen Biotopverbund oder als Puffer
– Seltenheit	7	Seltener Biotoptyp, mit seltenen oder bedrohten Pflges., gesättigtes Artenspektrum, einige RL-Arten

Bestandsbeschreibung

Großflächige Beetstücke mit moorigem Untergrund, die vermutlich ursprünglich als Grünland genutzt worden sind, heute jedoch seit langem brach liegen. Mit nur mäßig artenreicher, wüchsiger Stauden- und Grasvegetation feuchter Standorte, mit sehr hohen Anteilen von Hundsreitgras und Gilbweiderich. Örtlich mit einsetzender Verbuschung aus Grau-Weiden, Birken, etwas Brombeergebüsch. Weitgehend naturnah geprägt, relativ ungestört gelegen, mit Wuchshöhen um 1,20 m. Am Boden gegliedert durch ein noch erkennbares, flaches Grabensystem, in dessen Bereich v.a. Wasserschwaden-Röhrichte dominieren. Offene Wasserflächen sind nicht mehr vorhanden. Die Verbuschung nimmt derzeit rund 10 % der Fläche ein.

Vorkommen an Biotoptypen

1	TF	Typ	HF	F.Anteil
2	BTYP	Biotoptyp		- gesetzl. Grundl.
3	Zusatz	Zusatz zum Biotoptypen		
4	LRT	Lebensraumtyp		
1	1		Ja	50 %
2	NHR	Feuchte Hochstaudenflur nährstoffreicher Standorte (2000)		
1	2			30 %
2	AKF	Halbruderale Gras- und Staudenflur feuchter Standorte (2000)		
1	3			20 %
2	HRS	Sonstiges Sukzessionsgebüsch (2000)		

Räumliche Lage

Lagebeschreibung	Südlich Parallelgraben, östlich Dritte Meile, Nordhälfte der Karte				
Nachbarnutzung/en	Graben, Wald				
Rechtswert (X)	555314	Hochwert (Y)	5927384		
Bezirk	Harburg	Naturraum	Altländer Randmoorsenke (671.22)		
Stadtteil (OT-Nr.)	Neugraben-Fischbek (715)	Gemarkung	Fischbek (705)		
Digitaler Grünplan	<input type="checkbox"/> Hafengesamtgebiet	<input type="checkbox"/> Ramsargebiet	<input type="checkbox"/> EG-Vogelschutzgeb.	<input checked="" type="checkbox"/> x	
Ausgleichsflächen	<input checked="" type="checkbox"/> Biosphärenreservat	<input type="checkbox"/> Nationalpark			
NSG / ND / LSG	NSG Moorgürtel [HH-703 / Anteil: 100%]				
FFH-GEBIET					
Wasserschutzgebiet	Süderelbmarsch/Harburger Berge [3 / Anteil: 100%]				

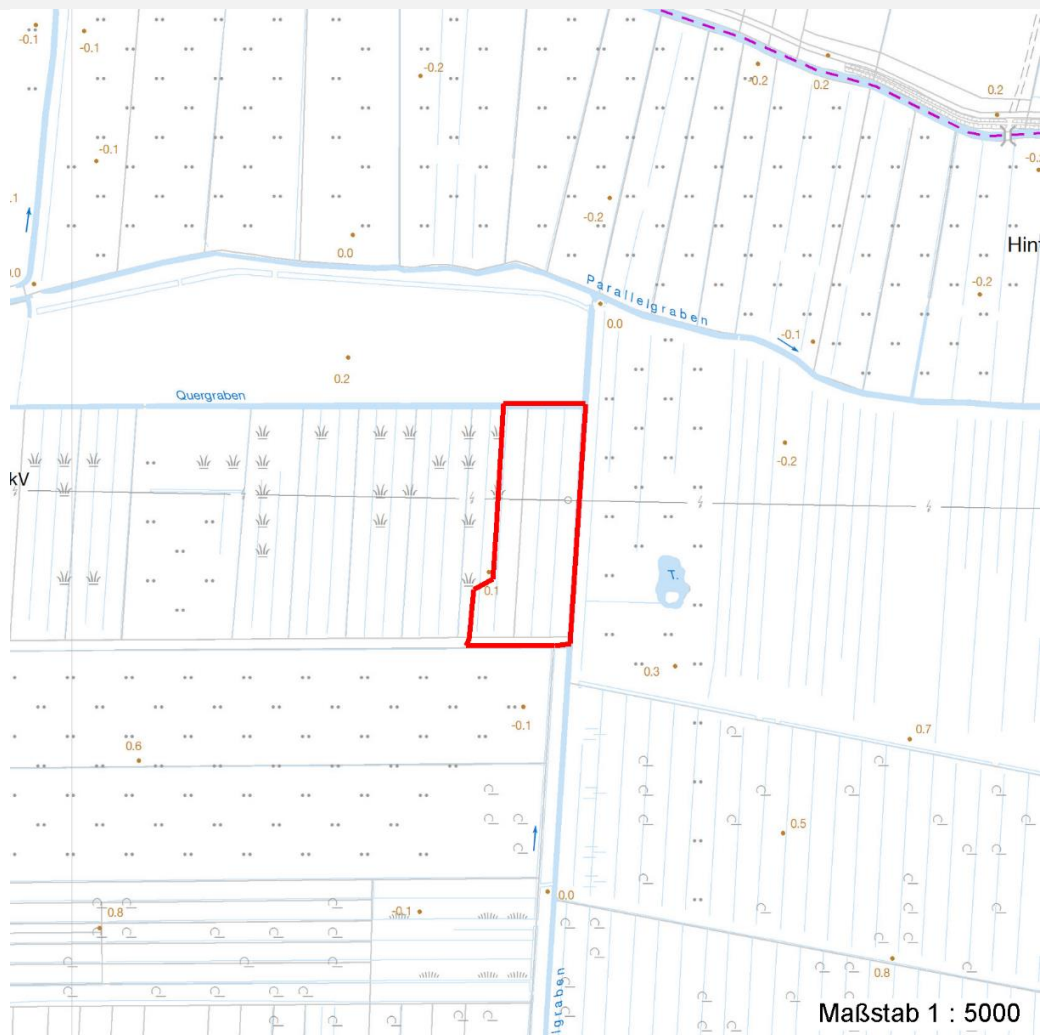
Erhebungsbogen

B

Projekt	Biotopkartierung Hamburg		Interne Nr.	5208	
			DK5 DK5-GK	5426	5428
Handlungsbedarf	Nein		DK5 - Name	Francoper Moor	
Bearbeitung	BRA	Kopie	Nein	Biotop-Nr. alt	194 234
Räumliche Abbildung	Fläche		Kartierung	05.10.2007	
Anzahl Abschnitte	1		Fläche / Länge [m²/m]	9726,6649	
			Breite (lineare Abb.) [m]		

Räumliche Lage

Karte



Weitere Erhebungsbögen

Interne Nr.	Interne Nr. Zuordnung	DK5	Biotop-Nr.	Kartierung	Zuordnung	DK5 (GK)	Biotop-Nr. (alt)
5208	92844	5426	403	08.09.2015	N		
5208	5257	5426	67	15.08.1992	<	5428	73
5208	5019	5426	67	17.09.1999	/	5428	73
5208	4970	5426	121	17.09.1999	/	5428	145

Zuordnung: N = nachfolgende Kartierung, K = weitere Kartierungen (zeitlich vorher oder nachher)

Foto

Interne Nr.	Index	Dateiname	Aufnahmerichtung
20179	0	5426_194_051007_1.JPG	

Erhebungsbogen

B

Projekt	Biotopkartierung Hamburg	Interne Nr.	5208
Handlungsbedarf	Nein	DK5 DK5-GK	5426 5428
Bearbeitung	BRA	DK5 - Name	Francoper Moor
Räumliche Abbildung	Fläche	Biotop-Nr. alt	194 234
Anzahl Abschnitte	1	Kartierung	05.10.2007
		Fläche / Länge [m²/m]	9726,6649
		Breite (lineare Abb.) [m]	

Weitere Angaben

Merkmal	Wert
Auswertung	
Gefährdung / Einflüsse	Kleinwüchsige Niedermoorarten können sich aufgrund der verfilzenden Vegetation nicht mehr entwickeln.
Wertgesichtspunkte	Die recht naturnah eingewachsenen, deckungsreichen Flächen dienen als Unterstand für Wildtiere, Brutvogelhabitat und Kleinsäuger-Lebensraum, vermutlich auch günstiger Insekten-Lebensraum.
Maßnahmen	Flächen weiterhin der Sukzession überlassen, für das gesamte Gebiet den Einstau von Wasser und die Moorentwicklung anstreben.

Foto

Fotodatei 5426_194_051007_1.JPG

Bildbeschreibung
Aufnahmerichtung



Fotodatei

Bildbeschreibung
Aufnahmerichtung

Teilflächenbeschreibung

Teilflächentyp		Teilflächen-Nr.	1
Biotoptyp	Feuchte Hochstaudenflur nährstoffreicher Standorte (2000)	Biotoptyp	NHR
- Zusatz		- gesetzl. Grundl.	
FFH-LRT		FFH-LRT	
Beschreibung		Entw.potential LRT	
		Hauptfläche	Ja
		Flächenanteil	50 %
		FFH-Unters.Fläche	Nein
		Saatgutfläche	Nein

Erhebungsbogen

B

Projekt	Biotopkartierung Hamburg		Interne Nr.	5208	
			DK5 DK5-GK	5426	5428
Handlungsbedarf	Nein		DK5 - Name	Francoper Moor	
Bearbeitung	BRA	Kopie	Nein	Biotop-Nr. alt	194 234
Räumliche Abbildung	Fläche		Kartierung	05.10.2007	
Anzahl Abschnitte	1		Fläche / Länge [m²/m]	9726,6649	
			Breite (lineare Abb.) [m]		

Zeigerwerte der Pflanzenartenliste (Auswertung)

Standort	Belichtung	halbsonnig bis halbschattig	6,4
Boden	Feuchte	naß	7,8
	Stickstoff (N)	mäßig stickstoffarm	5
	Reaktion	schwach sauer	5,5
Vegetation	Mahdverträglichkeit	schnittempfindlich (nur Herbstschnitt vertragend)	3,5
Zeigerwerte	Futterwert	sehr geringwertiges Futter	1,8
	Wechselfeuchteanzeiger		6
	Giftpflanzen		0
	Überschw.anzeiger		3

Pflanzenartenliste

Gruppe / Pflanzenart	MS	M	W	Vs	St	PA	Ph	Sz	VS	V	G	cf	§	Rote Liste			
														HH	ND	SH	D
Tracheobionta (Gefäßpflanzen)																	
Alnus glutinosa (Schwarz-Erle)	7	w		-													
Betula pendula (Hänge-Birke)	7	z		-													
Betula pubescens (Moor-Birke)	7	z		-													
Calamagrostis canescens (Sumpf-Reitgras)	7	h		-													
Carex acuta (Schlank-Segge)	7	z		-											V		
Cirsium palustre (Sumpf-Kratzdistel)	7	w		-													
Deschampsia cespitosa (Rasen-Schmiele)	7	z		-													
Dryopteris carthusiana (Dorniger Wurmfarne)	7	w		-													
Frangula alnus (Faulbaum)	7	w		-													
Glechoma hederacea (Gundermann)	7	z		-													
Glyceria maxima (Wasser-Schwaden)	7	w		-													
Juncus effusus (Flatter-Binse)	7	w		-													
Lysimachia vulgaris (Gewöhnlicher Gilbweiderich)	7	h		-													
Molinia caerulea (Blaues Pfeifengras)	7	w		-													
Myrica gale (Gagel)	7	w		-										2	3 3 3		
Phalaris arundinacea (Rohr-Glanzgras)	7	w		-													
Populus tremula (Zitter-Pappel)	7	w		-													
Rubus fruticosus agg. (Artengruppe Echte Brombeere)	7	z		-													
Rumex crispus (Krauser Ampfer)	7	w		-													
Salix cinerea (Grau-Weide)	7	w		-													
Urtica dioica (Große Brennnessel)	7	z		-													
Anzahl Rote Liste Arten														1	1	2	1
Anzahl Arten														21			

MS: Mengensystem; M: Mengenangabe, W: Bewertung der Art (FFH-Monitoring), Vs: Vegetationsschicht, St: Status, PA: Autor Phänologie; Ph: Phänologie, Sz: Soziabilität, VS: Vitalitätssystem; V: Vitalität, G: Geschlecht, cf: unsichere Bestimmung, §: Schutz nach BNatSchG, HH: Rote Liste Hamburg, Nds: Rote Liste Niedersachsen, SH: Rote Liste Schleswig-Holstein, D: Rote Liste Deutschland

Erhebungsbogen

B

Projekt	Biotopkartierung Hamburg	Interne Nr.	5208
		DK5 DK5-GK	5426 5428
Handlungsbedarf	Nein	DK5 - Name	Francoper Moor
Bearbeitung	BRA	Biotop-Nr. alt	194 234
Räumliche Abbildung	Fläche	Kartierung	05.10.2007
Anzahl Abschnitte	1	Fläche / Länge [m²/m]	9726,6649
		Breite (lineare Abb.) [m]	

Teilflächenbeschreibung

Teilflächentyp		Teilflächen-Nr.	2
Biotoptyp	Halbruderale Gras- und Staudenflur feuchter Standorte (2000)	Biotoptyp	AKF
- Zusatz		- gesetzl. Grundl.	
FFH-LRT		FFH-LRT	
Beschreibung		Entw.potential LRT	
		Hauptfläche	
		Flächenanteil	30 %
		FFH-Unters.Fläche	Nein
		Saatgutfläche	Nein

Teilflächenbeschreibung

Teilflächentyp		Teilflächen-Nr.	3
Biotoptyp	Sonstiges Sukzessionsgebüsch (2000)	Biotoptyp	HRS
- Zusatz		- gesetzl. Grundl.	
FFH-LRT		FFH-LRT	
Beschreibung		Entw.potential LRT	
		Hauptfläche	
		Flächenanteil	20 %
		FFH-Unters.Fläche	Nein
		Saatgutfläche	Nein