

Erhebungsbogen

B

Projekt	Biotopkartierung Hamburg		Interne Nr.	5024	
			DK5 DK5-GK	5426	5428
Handlungsbedarf	Nein		DK5 - Name	Francoper Moor	
Bearbeitung	BRA	Kopie	Nein	Biotop-Nr. alt	192 232
Räumliche Abbildung	Fläche		Kartierung	05.10.2007	
Anzahl Abschnitte	1		Fläche / Länge [m²/m]	30812,3652	
			Breite (lineare Abb.) [m]		

Gesetzlicher Schutz	§ 30 (2) 2.5 Binsen- und seggenreiche Nasswiesen	Schutz nur teilweise	Nein
----------------------------	--	-----------------------------	------

Gesamtbewertung	6	Wertvoll
– Alter	7	Biotop hohen Alters, 100 bis 200 Jahre
– Belastungsgrad	5	Flächenhaft mittlere oder örtlich starke Belastung
– Ökolog. Funktion	6	Hohe Bedeutung in einem Biotopkomplex, für den lokalen Biotopverbund oder als Puffer
– Seltenheit	5	Seltener Biotoptyp, floristisch stark verarmt, ohne seltener Pflges. od. verbr. artenreicher Biotoptyp

Bestandsbeschreibung

Recht homogenes, meist gemähtes, zeitweilig aber vermutlich auch beweidetes Grünland, in Teilen - in den vergangenen Jahren - auch brachgefallen. In 2007 regelmäßig gemäht, von Feuchtarthen dominiert, in Teilbereichen mit Dominanz von Schlanksegge, Teilbereiche mit Häufung von Flutrasenarten wie Ausläufer-Straußgras und Kriechendem Hahnenfuß, über größere Teilflächen von Süßgräsern dominiert, v.a. Honiggras, örtlich etwas Rotschwengel und Wiesenfuchsschwanz, zerstreut mit Auftreten von Blühaspekten aus Kriechendem Hahnenfuß, aber auch Wiesen-Knöterich und etwas Mädesüß. Insgesamt feuchtegeprägt in einem moorigem Gebiet mit Flurabständen um rund 30 cm. Das Gebiet ist durch wenige Gruppen gegliedert (Teilfläche 2), die an der Geländeoberfläche 0,5 bis 1 m breit sind, v.a. von Binsen eingenommen werden, rund 20 bis 30 cm unter Flur Wasser führen und relativ artenreich bewachsen sind, örtlich auch mit Vorkommen seltener Niedermoorarten wie Sumpf-Veilchen und Sumpf-Blutauge, größtenteils jedoch eher nitrophytisch und von Allerweltsarten geprägt.

Vorkommen an Biotoptypen

1	TF	Typ	HF	F.Anteil
2	BTYP	Biotoptyp	- gesetzl. Grundl.	
3	Zusatz	Zusatz zum Biotoptypen		
4	LRT	Lebensraumtyp		
1	1		Ja	100 %
2	GNR	Seggen-, binsen- und/oder hochstaudenreiche Nasswiese nährstoffreicher Standorte (2000)		
1	2			0 %
2	XXX	Zuordnung eines Biotoptyps fehlt! (2000)		

Räumliche Lage

Lagebeschreibung	Zwischen Moorwettern und Fischbeker Heuweg			
Nachbarnutzung/en	Grünland, Weg, Moorwettern			
Rechtswert (X)	554855	Hochwert (Y)	5927631	
Bezirk	Harburg	Naturraum	Altländer Randmoorsenke (671.22)	
Stadtteil (OT-Nr.)	Neugraben-Fischbek (715)	Gemarkung	Fischbek (705)	
Digitaler Grünplan	<input type="checkbox"/> Hafengesamtgebiet	<input type="checkbox"/> Ramsargebiet	<input type="checkbox"/> EG-Vogelschutzgeb.	<input checked="" type="checkbox"/> x
Ausgleichsflächen	<input checked="" type="checkbox"/> Biosphärenreservat	<input type="checkbox"/> Nationalpark		
NSG / ND / LSG	NSG Moorgürtel [HH-703 / Anteil: 100%]			
FFH-GEBIET				
Wasserschutzgebiet	Süderelbmarsch/Harburger Berge [3 / Anteil: 100%]			

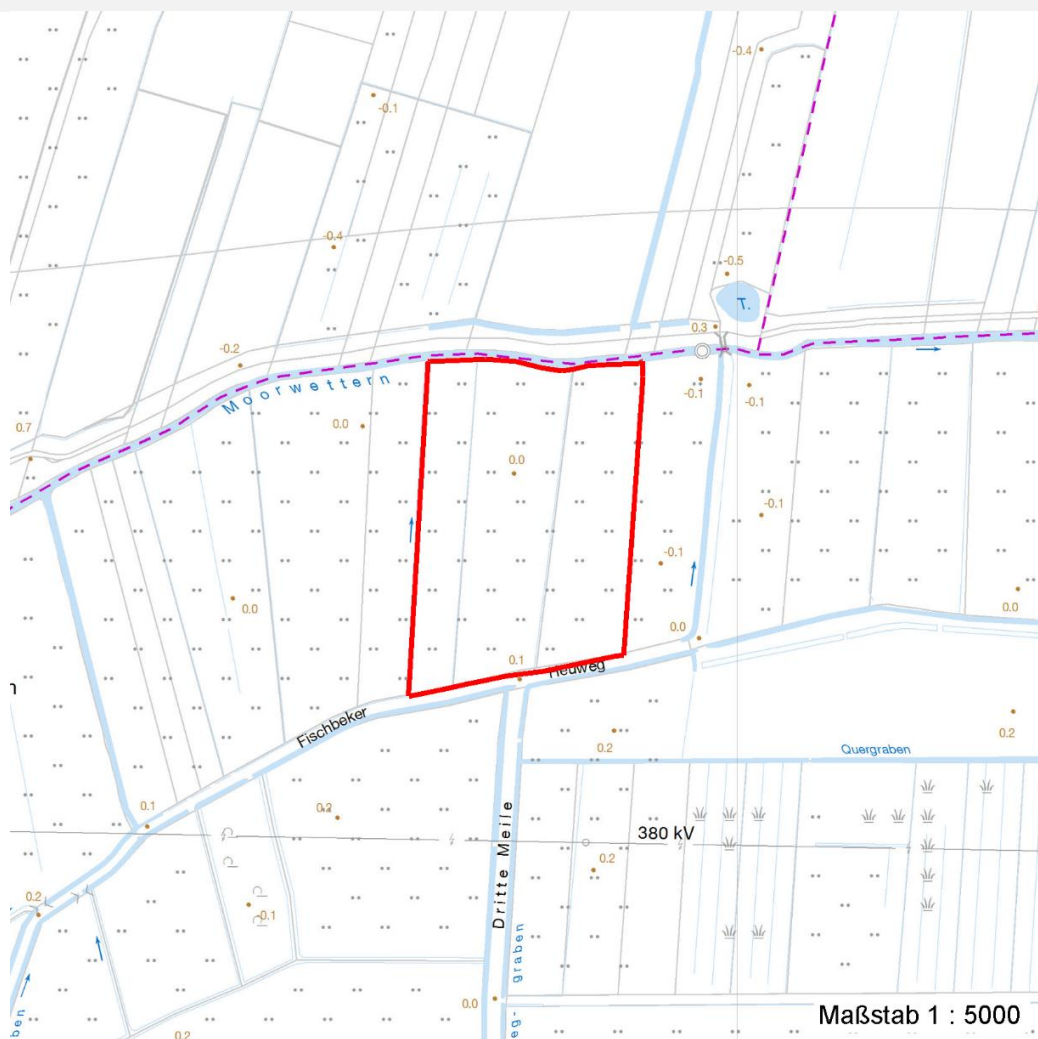
Erhebungsbogen

B

Projekt	Biotopkartierung Hamburg	Interne Nr.	5024
		DK5 DK5-GK	5426 5428
Handlungsbedarf	Nein	DK5 - Name	Francooper Moor
Bearbeitung	BRA	Biotop-Nr. alt	192 232
Räumliche Abbildung	Fläche	Kartierung	05.10.2007
Anzahl Abschnitte	1	Fläche / Länge [m²/m]	30812,3652
		Breite (lineare Abb.) [m]	

Räumliche Lage

Karte



Weitere Erhebungsbögen

Interne Nr.	Interne Nr. Zuordnung	DK5	Biotop-Nr.	Kartierung	Zuordnung	DK5 (GK)	Biotop-Nr. (alt)
5024	92842	5426	401	21.05.2015	N		
5024	92999	5426	456	24.08.2015	N		
5024	94261	5426	492	21.05.2015	N		
5024	70800	5426	822	14.06.2010	N	5428	3037
5024	5002	5426	95	16.09.1999	<	5428	116

Zuordnung: N = nachfolgende Kartierung, K = weitere Kartierungen (zeitlich vorher oder nachher)

Foto

Interne Nr.	Index	Dateiname	Aufnahmerichtung
20113	0	5426_192_051007_1.JPG	

Erhebungsbogen

B

Projekt	Biotopkartierung Hamburg	Interne Nr.	5024
Handlungsbedarf	Nein	DK5 DK5-GK	5426 5428
Bearbeitung	BRA	DK5 - Name	Francoper Moor
Räumliche Abbildung	Fläche	Biotop-Nr. alt	192 232
Anzahl Abschnitte	1	Kartierung	05.10.2007
		Fläche / Länge [m²/m]	30812,3652
		Breite (lineare Abb.) [m]	

Weitere Angaben

Merkmal	Wert
Auswertung	
Gefährdung / Einflüsse	Zeitweilige Brache, eventuell Nutzungsintensivierung, leichte Verunkrautung, Entwässerung über die Moorwettern im Norden.
Wertgesichtspunkte	Großflächiges Niedermoorgrünland, noch relativ artenreich, gute Entwicklungsmöglichkeiten für wertvolle Feuchtwiesen.
Maßnahmen	Extensive Grünlandnutzung fortsetzen, 1. Schnitt eventuell leicht vorverlegen.

Foto

Fotodatei 5426_192_051007_1.JPG

Bildbeschreibung
Aufnahmerichtung

Fotodatei

Bildbeschreibung
Aufnahmerichtung



Teilflächenbeschreibung

Teilflächentyp		Teilflächen-Nr.	1
Biotoptyp	Seggen-, binsen- und/oder hochstaudenreiche Nasswiese nährstoffreicher Standorte (2000)	Biotoptyp	GNR
- Zusatz		- gesetzl. Grundl.	
FFH-LRT		FFH-LRT	
Beschreibung		Entw.potential LRT	
		Hauptfläche	Ja
		Flächenanteil	100 %
		FFH-Unters.Fläche	Nein
		Saatgutfläche	Nein

Erhebungsbogen

B

Projekt	Biotopkartierung Hamburg		Interne Nr.	5024
			DK5 DK5-GK	5426 5428
Handlungsbedarf	Nein		DK5 - Name	Francoper Moor
Bearbeitung	BRA	Kopie	Nein	Biotop-Nr. alt
Räumliche Abbildung	Fläche			Kartierung
Anzahl Abschnitte	1			05.10.2007
				Fläche / Länge [m²/m]
				30812,3652
				Breite (lineare Abb.) [m]

Zeigerwerte der Pflanzenartenliste (Auswertung)

Standort	Belichtung	halbsonnig	6,8
Boden	Feuchte	feucht	7,3
	Stickstoff (N)	mäßig stickstoffarm	5,4
	Reaktion	schwach sauer	5,6
Vegetation	Mahdverträglichkeit	mäßig bis gut schnittverträglich (erster Schnitt nicht vor Mitte Juni)	6,1
Zeigerwerte	Futterwert	geringwertiges Futter	2,8
	Wechselfeuchteanzeiger		6
	Giftpflanzen		2
	Überschw.anzeiger		1

Pflanzenartenliste

Gruppe / Pflanzenart	MS	M	W	Vs	St	PA	Ph	Sz	VS	V	G	cf	§	Rote Liste			
														HH	ND	SH	D
Tracheobionta (Gefäßpflanzen)																	
Agrostis capillaris (Rotes Straußgras)	7	w		-													
Agrostis stolonifera (Ausläufer-Straußgras)	7	w		-													
Alopecurus pratensis (Wiesen-Fuchsschwanz)	7	w		-													
Bistorta officinalis (Schlangen-Knöterich)	7	w		-									3		2		
Cardamine pratensis (Wiesen-Schaumkraut)	7	w		-											V		
Carex acuta (Schlank-Segge)	7	h		-											V		
Cerastium holosteoides (Gewöhnliches Hornkraut)	7	w		-													
Deschampsia cespitosa (Rasen-Schmiele)	7	z		-													
Festuca rubra (Rot-Schwingel)	7	w		-													
Glyceria maxima (Wasser-Schwaden)	7	w		-													
Holcus lanatus (Wolliges Honiggras)	7	h		-													
Juncus effusus (Flatter-Binse)	7	z		-													
Lychnis flos-cuculi (Kuckucks-Lichtnelke)	7	w		-											3		
Phalaris arundinacea (Rohr-Glanzgras)	7	z		-													
Poa trivialis (Gewöhnliches Rispengras)	7	z		-													
Ranunculus repens (Kriechender Hahnenfuß)	7	h		-													
Rumex acetosa (Großer Sauerampfer)	7	z		-													
Rumex crispus (Krauser Ampfer)	7	z		-													
Senecio aquaticus (Wasser-Greiskraut)	7	w		-										2	3	2	V
Anzahl Rote Liste Arten														2	1	5	1
Anzahl Arten														19			

MS: Mengensystem; M: Mengenangabe, W: Bewertung der Art (FFH-Monitoring), Vs: Vegetationsschicht, St: Status, PA: Autor Phänologie; Ph: Phänologie, Sz: Soziabilität, VS: Vitalitätssystem; V: Vitalität, G: Geschlecht, cf: unsichere Bestimmung, §: Schutz nach BNatSchG, HH: Rote Liste Hamburg, Nds: Rote Liste Niedersachsen, SH: Rote Liste Schleswig-Holstein, D: Rote Liste Deutschland

Erhebungsbogen

B

Projekt	Biotopkartierung Hamburg		Interne Nr.	5024	
			DK5 DK5-GK	5426	5428
Handlungsbedarf	Nein		DK5 - Name	Francoper Moor	
Bearbeitung	BRA	Kopie	Nein	Biotop-Nr. alt	192 232
Räumliche Abbildung	Fläche		Kartierung	05.10.2007	
Anzahl Abschnitte	1		Fläche / Länge [m²/m]	30812,3652	
			Breite (lineare Abb.) [m]		

Teilflächenbeschreibung

Teilflächentyp		Teilflächen-Nr.	2
Biotoptyp	Zuordnung eines Biotoptyps fehlt! (2000)		
- Zusatz		Biotoptyp	XXX
FFH-LRT		- gesetzl. Grundl.	
Beschreibung		FFH-LRT	
		Entw.potential LRT	
		Hauptfläche	
		Flächenanteil	0 %
		FFH-Unters.Fläche	Nein
		Saatgutfläche	Nein

Zeigerwerte der Pflanzenartenliste (Auswertung)

Standort	Belichtung	halbsonnig	7,2
Boden	Feuchte	sehr naß	9,1
	Stickstoff (N)	mäßig stickstoffarm	5
	Reaktion	mäßig sauer bis sauer	3,7
Vegetation	Mahdverträglichkeit	mäßig schnittverträglich (erster Schnitt nicht vor 1. Juli)	4,5
Zeigerwerte	Futterwert	sehr geringwertiges Futter	2,2
	Wechselfeuchteanzeiger		7
	Giftpflanzen		2
	Überschw.anzeiger		6

Pflanzenartenliste

Gruppe / Pflanzenart	MS	M	W	Vs	St	PA	Ph	Sz	VS	V	G	cf	§	Rote Liste				
														HH	ND	SH	D	
Tracheobionta (Gefäßpflanzen)																		
Agrostis canina (Hunds-Straußgras)	7	w		-										3		3		
Ajuga reptans (Kriechender Günsel)	7	w		-														
Cardamine pratensis (Wiesen-Schaumkraut)	7	w		-														V
Carex acuta (Schlank-Segge)	7	w		-														V
Carex nigra (Wiesen-Segge)	7	w		-											V			V
Carex rostrata (Schnabel-Segge)	7	z		-										3				V
Comarum palustre (Sumpf-Blutauge)	7	w		-											V			3
Filipendula ulmaria (Mädesüß)	7	w		-														
Galium palustre (Sumpf-Labkraut)	7	w		-														
Glyceria fluitans (Flutender Schwaden)	7	h		-														
Hottonia palustris (Wasserfeder)	7	z		-										b	V			V
Juncus effusus (Flatter-Binse)	7	h		-														
Lemna minor (Kleine Wasserlinse)	7	h		-														
Lycopus europaeus (Gewöhnlicher Wolfstrapp)	7	w		-														
Lythrum salicaria (Blut-Weiderich)	7	w		-														
Myosotis scorpioides agg. (Artengruppe Sumpf-vergissmeinnicht)	7	w		-														V
Phalaris arundinacea (Rohr-Glanzgras)	7	w		-														
Ranunculus flammula (Brennender Hahnenfuß)	7	w		-														V
Ranunculus repens (Kriechender Hahnenfuß)	7	w		-														
Rorippa palustris (Gewöhnliche Sumpfkresse)	7	w		-														

Erhebungsbogen

B

Projekt	Biotopkartierung Hamburg	Interne Nr.	5024
		DK5 DK5-GK	5426 5428
Handlungsbedarf	Nein	DK5 - Name	Francoper Moor
Bearbeitung	BRA	Biotop-Nr. alt	192 232
Räumliche Abbildung	Fläche	Kartierung	05.10.2007
Anzahl Abschnitte	1	Fläche / Länge [m²/m]	30812,3652
		Breite (lineare Abb.) [m]	

Pflanzenartenliste

Gruppe / Pflanzenart	MS	M	W	Vs	St	PA	Ph	Sz	VS	V	G	cf	§	Rote Liste			
														HH	ND	SH	D
Stellaria palustris (Sumpf-Sternmiere)	7	z		-										V		3	3
Viola palustris (Sumpf-Veilchen)	7	w		-										2		3	
Anzahl Rote Liste Arten														7	11	2	
Anzahl Arten														22			

MS: Mengensystem; M: Mengenangabe, W: Bewertung der Art (FFH-Monitoring), Vs: Vegetationsschicht, St: Status, PA: Autor Phänologie; Ph: Phänologie, Sz: Soziabilität, VS: Vitalitätssystem; V: Vitalität, G: Geschlecht, cf: unsichere Bestimmung, §: Schutz nach BNatSchG, HH: Rote Liste Hamburg, Nds: Rote Liste Niedersachsen, SH: Rote Liste Schleswig-Holstein, D: Rote Liste Deutschland