

# Erhebungsbogen

**B**

<b>Projekt</b>	Biotopkartierung Hamburg		<b>Interne Nr.</b>	5207	
			<b>DK5   DK5-GK</b>	<b>5426</b>	5428
<b>Handlungsbedarf</b>	Nein		<b>DK5 - Name</b>	Francoper Moor	
<b>Bearbeitung</b>	BRA	<b>Kopie</b>	Nein	<b>Biotop-Nr.   alt</b>	191   231
<b>Räumliche Abbildung</b>	Fläche		<b>Kartierung</b>	20.08.2007	
<b>Anzahl Abschnitte</b>	1		<b>Fläche / Länge [m<sup>2</sup>/m]</b>	9818,6201	
			<b>Breite (lineare Abb.) [m]</b>		

<b>Gesetzlicher Schutz</b>	§ 30 (2) 2.5 Binsen- und seggenreiche Nasswiesen	<b>Schutz nur teilweise</b>	Nein
----------------------------	--	-----------------------------	------

<b>Gesamtbewertung</b>	6	Wertvoll
– <b>Alter</b>	6	Biotop mittleren Alters, 50 bis 100 Jahre
– <b>Belastungsgrad</b>	6	Flächenhaft geringe oder örtlich stärkere oder Vorbelastung mit deutlichem Einfluß
– <b>Ökolog. Funktion</b>	6	Hohe Bedeutung in einem Biotopkomplex, für den lokalen Biotopverbund oder als Puffer
– <b>Seltenheit</b>	6	Seltener Biotoptyp, ohne seltene oder bedrohte Pflges., ungesättigtes Artenspektrum, reliktsiche RL-Arten

## Bestandsbeschreibung

Insgesamt ebene, im Detail aber horstig-bultig, unebene Fläche. Auf der Ostseite begrenzt durch einen Hauptentwässerungsgraben, der nach Norden zur Moorwettern entwässert, ca. 30 bis 40 cm unter Flur relativ wenig Wasser führt. Auf der Westseite mit einer Grütpe, rund 30 cm tief und breit, derzeit trockenliegend (Teilfläche 2), deren Bewuchs sich nur wenig von den Nachbarflächen unterscheidet, etwas von nitrophytischen Röhrichtarten eingenommen, vermutlich mit deutlichen Wasserstandsschwankungen und nur wenig niedermoorartig bewachsen. Die Fläche selbst mit dichtem Aufwuchs. Die Vegetation ist nur mäßig artenreich, wirkt deutlich ruderalisiert mit einem sehr großen Bestand von Stumpfbllättrigem Ampfer. Auf der Ostseite auch mit einem rund 3 m breiten Streifen, der von Brennessel geprägt ist (Ablagerungen von Grabenaushubmaterial). Im übrigen grasreich bewachsen, mit hohen Anteilen von Fuchsschwanz, Honiggras, örtlich auch etwas mehr Rohrglanzgras, die sich niedergelegt haben und kleinwüchsige Vegetation nur wenig wachsen lassen. Daneben mit Beständen von Wasserknöterich und Kriechendem Hahnenfuß, die ebenfalls auf eine vermutete frühere Beweidung hindeuten. Die Flächen sind seit längerem ungenutzt, es ist Blattmasse auch von den Vorjahren erkennbar. In diesem Jahr und eventuell auch im Vorjahr hat keine Mahd auf der Fläche stattgefunden.

## Vorkommen an Biotoptypen

1	TF	Typ	HF	F.Anteil
2	BTYP	Biotoptyp	- gesetzl. Grundl.	
3	Zusatz	Zusatz zum Biotoptypen		
4	LRT	Lebensraumtyp		
1	1		Ja	100 %
2	GFR	Seggen- und binsenarme Feucht- oder Nasswiese nährstoffreicher Standorte (2000)		
3	-	schlechte Ausprägung (strukturarm, gestört, fragmenthaft, arm an typischen Arten) (-)		
1	2			0 %
2	XXX	Zuordnung eines Biotoptyps fehlt! (2000)		

## Räumliche Lage

<b>Lagebeschreibung</b>				
<b>Nachbarnutzung/en</b>				
<b>Rechtswert (X)</b>	554955	<b>Hochwert (Y)</b>	5927644	
<b>Bezirk</b>	Harburg	<b>Naturraum</b>	Altländer Randmoorsenke (671.22)	
<b>Stadtteil (OT-Nr.)</b>	Neugraben-Fischbek (715)	<b>Gemarkung</b>	Fischbek (705)	
<b>Digitaler Grünplan</b>	<input type="checkbox"/> Hafengesamtgebiet	<input type="checkbox"/> Ramsargebiet	<input type="checkbox"/> EG-Vogelschutzgeb.	<input checked="" type="checkbox"/> x
<b>Ausgleichsflächen</b>	<input checked="" type="checkbox"/> Biosphärenreservat	<input type="checkbox"/> Nationalpark		
<b>NSG / ND / LSG</b>	NSG Moorgürtel [ HH-703 / Anteil: 100% ]			
<b>FFH-GEBIET</b>				
<b>Wasserschutzgebiet</b>	Süderelbmarsch/Harburger Berge [ 3 / Anteil: 100% ]			

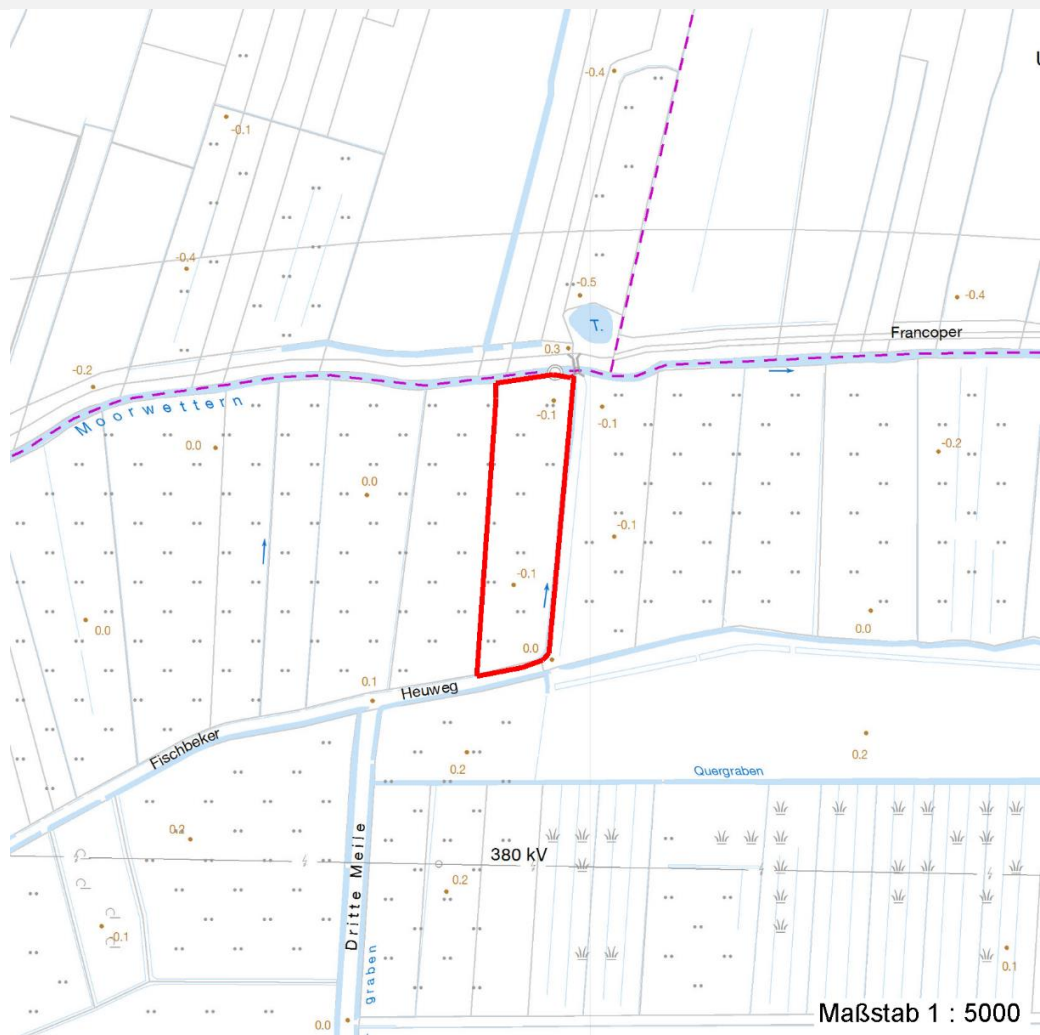
# Erhebungsbogen

**B**

<b>Projekt</b>	Biotopkartierung Hamburg	<b>Interne Nr.</b>	5207
		<b>DK5   DK5-GK</b>	5426      5428
		<b>DK5 - Name</b>	Francoper Moor
<b>Handlungsbedarf</b>	Nein	<b>Biotop-Nr.   alt</b>	191      231
<b>Bearbeitung</b>	BRA	<b>Kartierung</b>	20.08.2007
<b>Räumliche Abbildung</b>	Fläche	<b>Fläche / Länge [m<sup>2</sup>/m]</b>	9818,6201
<b>Anzahl Abschnitte</b>	1	<b>Breite (lineare Abb.) [m]</b>	

## Räumliche Lage

Karte



## Weitere Erhebungsbögen

Interne Nr.	Interne Nr. Zuordnung	DK5	Biotop-Nr.	Kartierung	Zuordnung	DK5 (GK)	Biotop-Nr. (alt)
5207	92841	5426	191	21.05.2015	K	5428	231
5207	5002	5426	95	16.09.1999	<	5428	116

Zuordnung: N = nachfolgende Kartierung, K = weitere Kartierungen (zeitlich vorher oder nachher)

## Weitere Angaben

Merkmal	Wert
<b>Auswertung</b>	
Gefährdung / Einflüsse	Unterlassene Nutzung, Entwässerung auf der Ost- und Nordseite, relativ artenarm; Ruderalisierungstendenzen
Wertgesichtspunkte	Niedermoorstandort, Entwicklungspotential.
Maßnahmen	Dringend geregelte Mähwiesennutzung aufnehmen oder Flächen beweidern, in jedem Fall Mähwiesennutzung betreiben, vorerst nicht beweidern.

# Erhebungsbogen

**B**

<b>Projekt</b>	Biotopkartierung Hamburg	<b>Interne Nr.</b>	5207
		<b>DK5   DK5-GK</b>	<b>5426</b> 5428
<b>Handlungsbedarf</b>	Nein	<b>DK5 - Name</b>	Francoper Moor
<b>Bearbeitung</b>	BRA	<b>Biotop-Nr.   alt</b>	<b>191</b> 231
<b>Räumliche Abbildung</b>	Fläche	<b>Kartierung</b>	20.08.2007
<b>Anzahl Abschnitte</b>	1	<b>Fläche / Länge [m<sup>2</sup>/m]</b>	9818,6201
		<b>Breite (lineare Abb.) [m]</b>	

## Weitere Angaben

Merkmal	Wert
<b>Grünland</b>	
Aufnahmeart	Veg.aufnahme
Produktivität	produktiv - produktiver Standort, massenwüchsig, nährstoffreich
Nutzungsintensität	sehr gering - < 0,5 GVE/ha, sehr seltene Mahd, zeitweilige Brache
Verh. Prod.-Nutz.	stark unternutzt - Die Produktivität der Fläche wird nicht annähernd ausgeschöpft, Vegetation verfilzt und verunkrautet
Bewirtschaftungsstadium	vor dem 1. Schnitt/Auftrieb
<b>Grünl. Auswert.</b>	
Mängel / Defizite	Keine Nutzung, verfilzend, schwankende Wasserstände in den Randgräben
Entwicklungstendenzen	Verarmung
Entwicklungsziele	Geregelte Nutzung, Förderung der Vielfalt

## Teilflächenbeschreibung

<b>Teilflächentyp</b>		<b>Teilflächen-Nr.</b>	1
<b>Biotoptyp</b>	Seggen- und binsenarme Feucht- oder Nasswiese nährstoffreicher Standorte (2000)	<b>Biotoptyp</b>	GFR
- <b>Zusatz</b>	schlechte Ausprägung (strukturarm, gestört, fragmenthaft, arm an typischen Arten) (-)	- <b>gesetzl. Grundl.</b>	
<b>FFH-LRT Beschreibung</b>		<b>FFH-LRT Entw.potential LRT</b>	
		<b>Hauptfläche</b>	Ja
		<b>Flächenanteil</b>	100 %
		<b>FFH-Unters.Fläche</b>	Nein
		<b>Saatgutfläche</b>	Nein

## Weitere Angaben

Merkmal	Wert
<b>Boden</b>	
Bodentyp	HN - Niedermoor
Humosität	H - Torf
Humusform	to - Torf
Feuchte	7 - feucht
Stickstoffgehalt	7 - stickstoffreich
<b>Standort, Relief</b>	
Neigung - Gelände	N0 - nicht geneigt (<2 %)
Belichtung	7 - halbsonnig
<b>Veg. - Deckg./Ant.</b>	
Gesamt	100 %
1. Krautschicht	100 %
<b>Veg. - Höhe</b>	
Gesamt, durchschn.	0.60 m
<b>Veg. - Soziologie</b>	
BfN Schlüssel	21.0.01.01 - Agropyro(Elymo)-Rumicion (Flut- und Feuchtpionierassen) 27.0.01 - Phragmitetalia (Röhrichte und Großseggenrieder) 30.0.01 - Molinietalia caeruleae (Feuchtwiesen)

# Erhebungsbogen

**B**

<b>Projekt</b>	Biotopkartierung Hamburg		<b>Interne Nr.</b>	5207	
			<b>DK5   DK5-GK</b>	<b>5426</b>	5428
<b>Handlungsbedarf</b>	Nein		<b>DK5 - Name</b>	Francoper Moor	
<b>Bearbeitung</b>	BRA	<b>Kopie</b>	<b>Biotop-Nr.   alt</b>	<b>191</b>	231
<b>Räumliche Abbildung</b>	Fläche	Nein	<b>Kartierung</b>	20.08.2007	
<b>Anzahl Abschnitte</b>	1		<b>Fläche / Länge [m<sup>2</sup>/m]</b>	9818,6201	
			<b>Breite (lineare Abb.) [m]</b>		

## Zeigerwerte der Pflanzenartenliste (Auswertung)

<b>Standort</b>	<b>Belichtung</b>	halbsonnig	6,7
<b>Boden</b>	<b>Feuchte</b>	feucht	6,9
	<b>Stickstoff (N)</b>	stickstoffreich	6,9
	<b>Reaktion</b>	schwach sauer	6,3
<b>Vegetation</b>	<b>Mahdverträglichkeit</b>	mäßig bis gut schnittverträglich (erster Schnitt nicht vor Mitte Juni)	6,4
<b>Zeigerwerte</b>	<b>Futterwert</b>	geringwertiges Futter	3,2
	<b>Wechselfeuchteanzeiger</b>		7
	<b>Giftpflanzen</b>		0
	<b>Überschw.anzeiger</b>		4

## Pflanzenartenliste

Gruppe / Pflanzenart	MS	M	W	Vs	St	PA	Ph	Sz	VS	V	G	cf	§	Rote Liste			
														HH	ND	SH	D
<b>Tracheobionta (Gefäßpflanzen)</b>																	
Agrostis stolonifera (Ausläufer-Straußgras)	1	+		-													
Alopecurus pratensis (Wiesen-Fuchsschwanz)	1	2a		-													
Barbarea stricta (Steifes Barbenkraut)	1	r		-													
Carex acuta (Schlank-Segge)	1	+		-											V		
Carex x elytroides (Bastard-Segge)	1	r		-											V	D	
Dactylis glomerata (Wiesen-Knäuelgras)	1	r		-													
Galeopsis spec. (Hohlzahn)	1	r		-													
Galium palustre (Sumpf-Labkraut)	1	r		-													
Glechoma hederacea (Gundermann)	1	+		-													
Glyceria maxima (Wasser-Schwaden)	1	1		-													
Holcus lanatus (Wolliges Honiggras)	1	2a		-													
Juncus effusus (Flutter-Binse)	1	1		-													
Lysimachia vulgaris (Gewöhnlicher Gilbweiderich)	1	r		-													
Lythrum salicaria (Blut-Weiderich)	1	r		-													
Mentha arvensis (Acker-Minze)	1	r		-													
Persicaria amphibia (Wasser-Knöterich)	1	+		-													
Phalaris arundinacea (Rohr-Glanzgras)	1	2a		-													
Poa palustris (Sumpf-Rispengras)	1	r		-													
Ranunculus repens (Kriechender Hahnenfuß)	1	2b		-													
Rumex crispus (Krauser Ampfer)	1	+		-													
Rumex obtusifolius (Stumpfbältriger Ampfer)	1	2a		-													
Rumex x pratensis (Stumpfbältriger Wiesen-Ampfer)	1	+		-													
Urtica dioica (Große Brennessel)	1	1		-													
														<b>Anzahl Rote Liste Arten</b>		<b>2</b>	<b>1</b>
														<b>Anzahl Arten</b>		<b>23</b>	

MS: Mengensystem; M: Mengenangabe, W: Bewertung der Art (FFH-Monitoring), Vs: Vegetationsschicht, St: Status, PA: Autor Phänologie; Ph: Phänologie, Sz: Soziabilität, VS: Vitalitätssystem; V: Vitalität, G: Geschlecht, cf: unsichere Bestimmung, §: Schutz nach BNatSchG, HH: Rote Liste Hamburg, Nds: Rote Liste Niedersachsen, SH: Rote Liste Schleswig-Holstein, D: Rote Liste Deutschland

# Erhebungsbogen

**B**

<b>Projekt</b>	Biotopkartierung Hamburg	<b>Interne Nr.</b>	5207
		<b>DK5   DK5-GK</b>	5426 5428
<b>Handlungsbedarf</b>	Nein	<b>DK5 - Name</b>	Francoper Moor
<b>Bearbeitung</b>	BRA	<b>Biotop-Nr.   alt</b>	191 231
<b>Räumliche Abbildung</b>	Fläche	<b>Kartierung</b>	20.08.2007
<b>Anzahl Abschnitte</b>	1	<b>Fläche / Länge [m<sup>2</sup>/m]</b>	9818,6201
		<b>Breite (lineare Abb.) [m]</b>	

## Teilflächenbeschreibung

<b>Teilflächentyp</b>		<b>Teilflächen-Nr.</b>	2
<b>Biotoptyp</b>	Zuordnung eines Biotoptyps fehlt! (2000)	<b>Biotoptyp</b>	XXX
<b>- Zusatz</b>		<b>- gesetzl. Grundl.</b>	
<b>FFH-LRT</b>		<b>FFH-LRT</b>	
<b>Beschreibung</b>		<b>Entw.potential LRT</b>	
		<b>Hauptfläche</b>	
		<b>Flächenanteil</b>	0 %
		<b>FFH-Unters.Fläche</b>	Nein
		<b>Saatgutfläche</b>	Nein

## Zeigerwerte der Pflanzenartenliste (Auswertung)

<b>Standort</b>	<b>Belichtung</b>	halbsonnig	7
<b>Boden</b>	<b>Feuchte</b>	naß	8,3
	<b>Stickstoff (N)</b>	mäßig stickstoffarm	4,5
	<b>Reaktion</b>	mäßig sauer bis sauer	4
<b>Vegetation</b>	<b>Mahdverträglichkeit</b>	schnittempfindlich bis mäßig schnittverträglich	4,2
<b>Zeigerwerte</b>	<b>Futterwert</b>	sehr geringwertiges Futter	1,9
	<b>Wechselfeuchteanzeiger</b>		3
	<b>Giftpflanzen</b>		2
	<b>Überschw.anzeiger</b>		6

## Pflanzenartenliste

Gruppe / Pflanzenart	MS	M	W	Vs	St	PA	Ph	Sz	VS	V	G	cf	§	Rote Liste			
														HH	ND	SH	D
<b>Tracheobionta (Gefäßpflanzen)</b>																	
Alisma plantago-aquatica (Gewöhnlicher Froschlöffel)	7	w		-													
Callitriche palustris agg. (Artengruppe Sumpf-Wasserstern)	7	w		-											3		
Carex acuta (Schlank-Segge)	7	z		-											V		
Cirsium palustre (Sumpf-Kratzdistel)	7	w		-													
Deschampsia cespitosa (Rasen-Schmiele)	7	w		-													
Galium palustre (Sumpf-Labkraut)	7	h		-													
Glechoma hederacea (Gundermann)	7	w		-													
Glyceria fluitans (Flutender Schwaden)	7	z		-													
Iris pseudacorus (Gelbe Schwertlilie)	7	w		-										b			
Juncus effusus (Flatter-Binse)	7	h		-													
Lemna minor (Kleine Wasserlinse)	7	w		-													
Lycopus europaeus (Gewöhnlicher Wolfstrapp)	7	w		-													
Lysimachia vulgaris (Gewöhnlicher Gilbweiderich)	7	w		-													
Lythrum salicaria (Blut-Weiderich)	7	w		-													
Rorippa amphibia (Wasser-Sumpfkresse)	7	w		-													
Veronica scutellata (Schild-Ehrenpreis)	7	w		-										2	3		

# Erhebungsbogen

**B**

<b>Projekt</b>	Biotopkartierung Hamburg		<b>Interne Nr.</b>	5207	
			<b>DK5   DK5-GK</b>	<b>5426</b>	5428
<b>Handlungsbedarf</b>	Nein		<b>DK5 - Name</b>	Francoper Moor	
<b>Bearbeitung</b>	BRA	<b>Kopie</b>	Nein	<b>Biotop-Nr.   alt</b>	191 231
<b>Räumliche Abbildung</b>	Fläche		<b>Kartierung</b>	20.08.2007	
<b>Anzahl Abschnitte</b>	1		<b>Fläche / Länge [m<sup>2</sup>/m]</b>	9818,6201	
			<b>Breite (lineare Abb.) [m]</b>		

Pflanzenartenliste														Rote Liste			
Gruppe / Pflanzenart	MS	M	W	Vs	St	PA	Ph	Sz	VS	V	G	cf	§	HH	ND	SH	D
<b>Anzahl Rote Liste Arten</b>														1	1	2	
<b>Anzahl Arten</b>														16			

MS: Mengensystem; M: Mengenangabe, W: Bewertung der Art (FFH-Monitoring), Vs: Vegetationsschicht, St: Status, PA: Autor Phänologie; Ph: Phänologie, Sz: Soziabilität, VS: Vitalitätssystem; V: Vitalität, G: Geschlecht, cf: unsichere Bestimmung, §: Schutz nach BNatSchG, HH: Rote Liste Hamburg, Nds: Rote Liste Niedersachsen, SH: Rote Liste Schleswig-Holstein, D: Rote Liste Deutschland