

Erhebungsbogen

B

Projekt	Biotopkartierung Hamburg		Interne Nr.	5153
			DK5 DK5-GK	5426 5428
Handlungsbedarf	Nein		DK5 - Name	Francoper Moor
Bearbeitung	BRA	Kopie	Biotop-Nr. alt	186 225
Räumliche Abbildung	Fläche	Nein	Kartierung	06.10.2007
Anzahl Abschnitte	1		Fläche / Länge [m²/m]	14174,5621
			Breite (lineare Abb.) [m]	

Gesetzlicher Schutz	§ 30 (2) 2.3 Röhrichte	Schutz nur teilweise	Nein
----------------------------	------------------------	-----------------------------	------

Gesamtbewertung	7	Besonders wertvoll
– Alter	5	Biotop mittleren Alters, 20 bis 50 Jahre
– Belastungsgrad	8	geringe örtliche oder punktuelle Belastung
– Ökolog. Funktion	8	Wertbestimmender Bestandteil eines wertvollen Biotopkomplexes oder für den regionalen Biotopverbund.
– Seltenheit	6	Seltener Biotoptyp, ohne seltene oder bedrohte Pflges., ungesättigtes Artenspektrum, reliktsche RL-Arten

Bestandsbeschreibung

Sehr feuchte Stauden-, Seggen- und Binsenflur, vermutlich im Rahmen von Naturschutzmaßnahmen vernässter Bereich mit stark horstigem Wuchs. Die Vegetation ist sehr wüchsig mit Wuchshöhen um 1 m bis 2 m. Im Nordwesten dominiert von wüchsigen Röhrichten aus Rohrkolben, im Südosten stärker von Flatterbinsenbeständen und Beständen aus Sumpfreitgras dominiert. Entlang der Ostkante - zum angrenzenden Weg und Entwässerungsgraben hin - sind etwas größere Weidengebüsche, v.a. aus Grau-Weide entwickelt. Zentral ist derzeit kaum Gehölzaufwuchs vorhanden. Es besteht jedoch eine Tendenz zur Entwicklung von Birken-Jungwuchs. Die deutliche Vernässung der Fläche ist anhand von recht umfangreich entwickelten Torfmoospolstern am Boden der Bestände erkennbar. Die Vegetation ist im übrigen noch mäßig artenreich, örtlich etwas blütenreicher durch Vorkommen von Gilbweiderich. Örtlich tritt etwas mehr Walzensegge auf, die den ehemaligen Bruchwald-Standort charakterisiert. Teilweise sind offene Wasserflächen vorhanden, die jedoch ebenfalls stark von Moosen durchwachsen werden. In besonders feuchten Teilbereichen haben sich echte Schwingrasen entwickelt.

Vorkommen an Biotoptypen

1	TF	Typ	HF	F.Anteil
2	BTYP	Biotoptyp		- gesetzl. Grundl.
3	Zusatz	Zusatz zum Biotoptypen		
4	LRT	Lebensraumtyp		
1	1		Ja	20 %
2	HSC	Weiden-Moor- und Sumpfgewüsch nährstoffreicher Standorte (2000)		
4	kein LRT	kein Lebensraumtyp nach FFH-Richtlinie		
1	2			70 %
2	NRZ	Sonstiges Röhricht (2000)		
4	kein LRT	kein Lebensraumtyp nach FFH-Richtlinie		
1	3			10 %
2	MHR	Übergangsmoore (2000)		
4	kein LRT	kein Lebensraumtyp nach FFH-Richtlinie		

Räumliche Lage

Lagebeschreibung	Westlich Langer Torfgraben; Königsmoor		
Nachbarnutzung/en	Moorregenerationsflächen, trockener		
Rechtswert (X)	555785	Hochwert (Y)	5927082
Bezirk	Harburg	Naturraum	Altländer Randmoorsenke (671.22)
Stadtteil (OT-Nr.)	Neugraben-Fischbek (715)	Gemarkung	Fischbek (705)

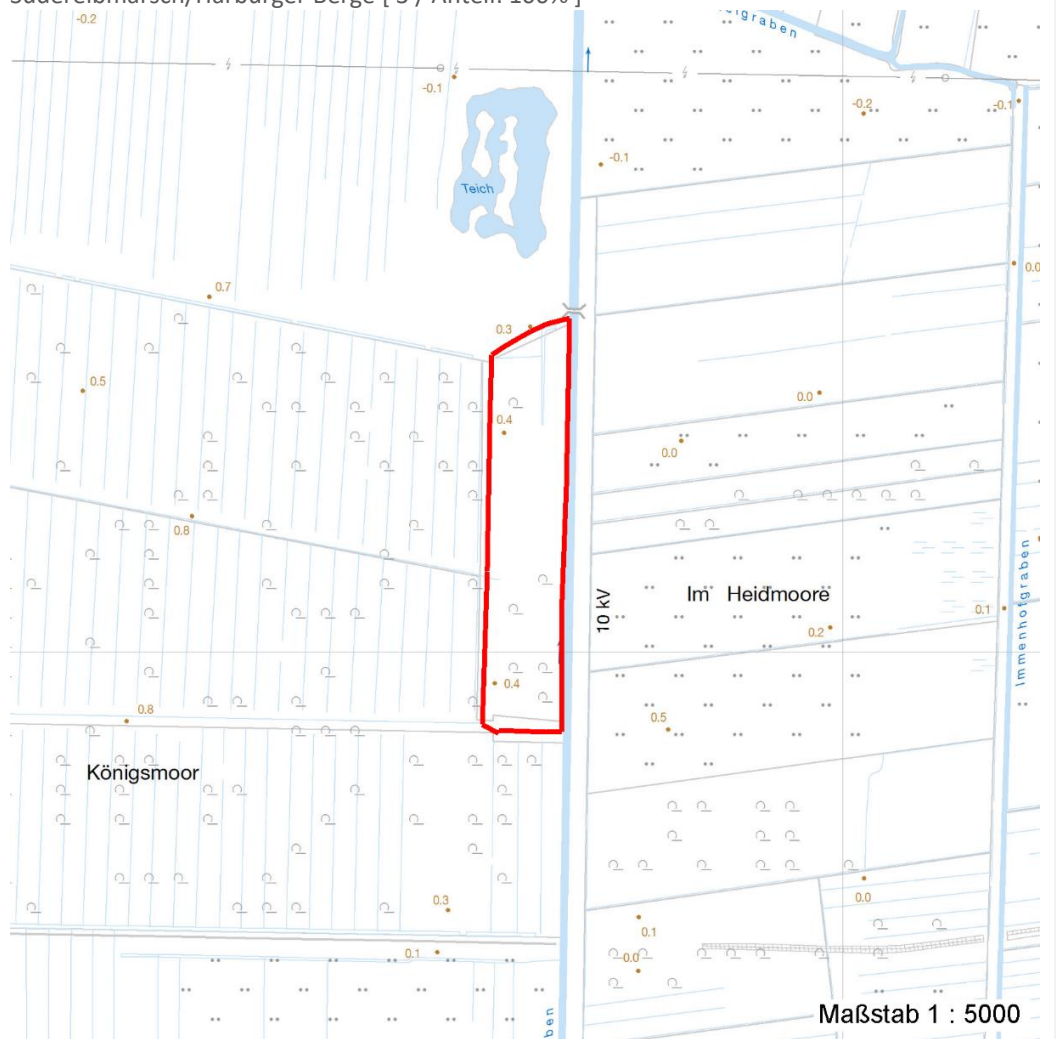
Erhebungsbogen

B

Projekt	Biotopkartierung Hamburg	Interne Nr.	5153
Handlungsbedarf	Nein	DK5 DK5-GK	5426 5428
Bearbeitung	BRA	DK5 - Name	Francoper Moor
Räumliche Abbildung	Fläche	Biotop-Nr. alt	186 225
Anzahl Abschnitte	1	Kartierung	06.10.2007
		Fläche / Länge [m²/m]	14174,5621
		Breite (lineare Abb.) [m]	

Räumliche Lage

Digitaler Grünplan	<input type="checkbox"/> Hafengesamtgebiet	<input type="checkbox"/> Ramsargebiet	<input type="checkbox"/> EG-Vogelschutzgeb.	<input checked="" type="checkbox"/> x
Ausgleichsflächen	<input checked="" type="checkbox"/> x Biosphärenreservat	<input type="checkbox"/> Nationalpark		
NSG / ND / LSG	NSG Moorgürtel [HH-703 / Anteil: 100%]			
FFH-GEBIET	Süderelbmarsch/Harburger Berge [3 / Anteil: 100%]			
Wasserschutzgebiet				
Karte				



Weitere Erhebungsbögen

Interne Nr.	Interne Nr. Zuordnung	DK5	Biotop-Nr.	Kartierung	Zuordnung	DK5 (GK)	Biotop-Nr. (alt)
5153	5290	5426	33	17.09.1999	>	5428	21
5153	5104	5426	157	17.09.1999	<	5428	190

Zuordnung: N = nachfolgende Kartierung, K = weitere Kartierungen (zeitlich vorher oder nachher)

Foto

Interne Nr.	Index	Dateiname	Aufnahmerichtung
20640	0	5426_186_061007_1.JPG	

Erhebungsbogen

B

Projekt	Biotopkartierung Hamburg	Interne Nr.	5153
Handlungsbedarf	Nein	DK5 DK5-GK	5426 5428
Bearbeitung	BRA	DK5 - Name	Francoper Moor
Räumliche Abbildung	Fläche	Biotop-Nr. alt	186 225
Anzahl Abschnitte	1	Kartierung	06.10.2007
		Fläche / Länge [m²/m]	14174,5621
		Breite (lineare Abb.) [m]	

Foto

Interne Nr.	Index	Dateiname	Aufnahmerichtung
20641	0	5426_186_061007_2.JPG	

Weitere Angaben

Merkmal	Wert
Auswertung	
Gefährdung / Einflüsse	Aktuell keine erkennbar.
Wertgesichtspunkte	Ausgedehnter, sehr strukturreicher Feuchtbereich mit Entwicklungstendenzen zu Übergangsmooren, Vorkommen gefährdeter Arten in größerer Zahl, vermutlich faunistisch bedeutend, vermutlich weitere seltene Pflanzenarten,
Maßnahmen	Flächen weiterhin möglichst nass erhalten, Wasserstände im Gebiet dauerhaft auf hohem Niveau sichern, Randgraben auf der Ostseite nur noch extensiv bzw. nicht mehr unterhalten.

Foto

Fotodatei	5426_186_061007_1.JPG	Fotodatei	5426_186_061007_2.JPG
Bildbeschreibung		Bildbeschreibung	
Aufnahmerichtung		Aufnahmerichtung	



Teilflächenbeschreibung

Teilflächentyp		Teilflächen-Nr.	1
Biotoptyp	Weiden-Moor- und Sumpfgewächsbüsch nährstoffreicher Standorte (2000)	Biotoptyp	HSC
- Zusatz		- gesetzl. Grundl.	
FFH-LRT	kein Lebensraumtyp nach FFH-Richtlinie	FFH-LRT	kein LRT
Beschreibung		Entw.potential LRT	
		Hauptfläche	Ja
		Flächenanteil	20 %
		FFH-Unters.Fläche	Nein
		Saatgutfläche	Nein

Erhebungsbogen

B

Projekt	Biotopkartierung Hamburg		Interne Nr.	5153
			DK5 DK5-GK	5426 5428
Handlungsbedarf	Nein		DK5 - Name	Francoper Moor
Bearbeitung	BRA	Kopie	Nein	Biotop-Nr. alt
Räumliche Abbildung	Fläche			Kartierung
Anzahl Abschnitte	1			06.10.2007
				Fläche / Länge [m²/m]
				14174,5621
				Breite (lineare Abb.) [m]

Zeigerwerte der Pflanzenartenliste (Auswertung)

Standort	Belichtung	halbsonnig	7,1
Boden	Feuchte	sehr naß	8,7
	Stickstoff (N)	mäßig stickstoffarm	5,4
	Reaktion	mäßig sauer	5,4
Vegetation	Mahdverträglichkeit	schnittempfindlich (nur Herbstschnitt vertragend)	2,9
Zeigerwerte	Futterwert	fast wertloses Futter	1,3
	Wechselfeuchteanzeiger		4
	Giftpflanzen		1
	Überschw.anzeiger		3

Pflanzenartenliste

Gruppe / Pflanzenart	MS	M	W	Vs	St	PA	Ph	Sz	VS	V	G	cf	Rote Liste						
													§	HH	ND	SH	D		
Tracheobionta (Gefäßpflanzen)																			
Betula pubescens (Moor-Birke)	7	z		-															
Calamagrostis canescens (Sumpf-Reitgras)	7	h		-															
Carex elongata (Walzen-Segge)	7	z		-												3	3		
Carex paniculata (Rispen-Segge)	7	w		-															
Carex pseudocyperus (Scheinzyper-Segge)	7	w		-															
Glyceria maxima (Wasser-Schwaden)	7	z		-															
Iris pseudacorus (Gelbe Schwertlilie)	7	w		-												b			
Juncus effusus (Flutter-Binse)	7	h		-															
Lysimachia vulgaris (Gewöhnlicher Gilbweiderich)	7	z		-															
Salix aurita (Ohr-Weide)	7	z		-															
Salix cinerea (Grau-Weide)	7	z		-															
Scirpus sylvaticus (Wald-Simse)	7	w		-															V
Typha latifolia (Breitblättriger Rohrkolben)	7	h		-															
Bryophyta (Moose)																			
Sphagnum spec. (Torfmoos)	7	h		-															
Anzahl Rote Liste Arten															1	1	1		
Anzahl Arten																		14	

MS: Mengensystem; M: Mengenangabe, W: Bewertung der Art (FFH-Monitoring), Vs: Vegetationsschicht, St: Status, PA: Autor Phänologie; Ph: Phänologie, Sz: Soziabilität, VS: Vitalitätssystem; V: Vitalität, G: Geschlecht, cf: unsichere Bestimmung, §: Schutz nach BNatSchG, HH: Rote Liste Hamburg, Nds: Rote Liste Niedersachsen, SH: Rote Liste Schleswig-Holstein, D: Rote Liste Deutschland

Teilflächenbeschreibung

Teilflächentyp		Teilflächen-Nr.	2
Biotoptyp	Sonstiges Röhricht (2000)	Biotoptyp	NRZ
- Zusatz		- gesetzl. Grundl.	
FFH-LRT	kein Lebensraumtyp nach FFH-Richtlinie	FFH-LRT	kein LRT
Beschreibung		Entw.potential LRT	
		Hauptfläche	
		Flächenanteil	70 %
		FFH-Unters.Fläche	Nein
		Saatgutfläche	Nein

Projekt	Biotopkartierung Hamburg	Interne Nr.	5153
Handlungsbedarf	Nein	DK5 DK5-GK	5426 5428
Bearbeitung	BRA	DK5 - Name	Francoper Moor
Räumliche Abbildung	Fläche	Biotop-Nr. alt	186 225
Anzahl Abschnitte	1	Kartierung	06.10.2007
		Fläche / Länge [m²/m]	14174,5621
		Breite (lineare Abb.) [m]	

Teilflächenbeschreibung

Teilflächentyp		Teilflächen-Nr.	3
Biotoptyp	Übergangsmoore (2000)	Biotoptyp	MHR
- Zusatz		- gesetzl. Grundl.	
FFH-LRT	kein Lebensraumtyp nach FFH-Richtlinie	FFH-LRT	kein LRT
Beschreibung		Entw.potential LRT	
		Hauptfläche	
		Flächenanteil	10 %
		FFH-Unters.Fläche	Nein
		Saatgutfläche	Nein