

Erhebungsbogen

B

Projekt	Biotopkartierung Hamburg	Interne Nr.	5237
		DK5 DK5-GK	5426 5428
Handlungsbedarf	Nein	DK5 - Name	Francoper Moor
Bearbeitung	BRA	Biotop-Nr. alt	180 216
Räumliche Abbildung	Fläche	Kartierung	05.10.2007
Anzahl Abschnitte	1	Fläche / Länge [m²/m]	7054,7945
		Breite (lineare Abb.) [m]	

Gesetzlicher Schutz § 30 (2) 2.4 Großseggenrieder **Schutz nur teilweise** **Ja**

Gesamtbewertung	6	Wertvoll
– Alter	7	Biotop hohen Alters, 100 bis 200 Jahre
– Belastungsgrad	5	Flächenhaft mittlere oder örtlich starke Belastung
– Ökolog. Funktion	6	Hohe Bedeutung in einem Biotopkomplex, für den lokalen Biotopverbund oder als Puffer
– Seltenheit	5	Seltener Biotoptyp, floristisch stark verarmt, ohne seltener Pflges. od. verbr. artenreicher Biotoptyp

Bestandsbeschreibung

Seit längerem brachliegender, feuchter Grünlandbereich, eventuell früher beweidet, mit hohen Anteilen des Weideunkrautes Rasenschmiele, mäßig wüchsig mit Wuchshöhen um 60 cm. Neben den Süßgräsern mit hohen Anteilen von Wiesenfuchsschwanz dominieren über große Flächen Schlankseggen. Der Bestand verfilzt deutlich, unterdrückt kleinwüchsigeren Arten und ist relativ verarmt. Teilbereiche werden von Brennesselfluren eingenommen. Auf der Ostseite geht der Bewuchs in einen flachen Randgraben über, der keine weiteren Funktionen hat und eine ähnliche Vegetation aufweist. Die Flächen wurden ursprünglich vermutlich gemäht und zeitweilig auch beweidet.

Vorkommen an Biotoptypen

1	TF	Typ	HF	F.Anteil
2	BTYP	Biotoptyp		- gesetzl. Grundl.
3	Zusatz	Zusatz zum Biotoptypen		
4	LRT	Lebensraumtyp		
1	1		Ja	60 %
2	AKM	Halbruderale Gras- und Staudenflur mittlerer Standorte (2000)		
1	2			40 %
2	NGG	Großseggenried nährstoffreicher Standorte (2000)		
4	kein LRT	kein Lebensraumtyp nach FFH-Richtlinie		

Räumliche Lage

Lagebeschreibung	Östlich Dritte Meile, Nordhälfte der Karte		
Nachbarnutzung/en	Brache, Bruchwald, Graben		
Rechtswert (X)	554869	Hochwert (Y)	5927386
Bezirk	Harburg	Naturraum	Altländer Randmoorsenke (671.22)
Stadtteil (OT-Nr.)	Neugraben-Fischbek (715)	Gemarkung	Fischbek (705)
Digitaler Grünplan	<input type="checkbox"/> Hafengesamtgebiet	<input type="checkbox"/> Ramsargebiet	<input type="checkbox"/> EG-Vogelschutzgeb. <input checked="" type="checkbox"/>
Ausgleichsflächen	<input checked="" type="checkbox"/> Biosphärenreservat	<input type="checkbox"/> Nationalpark	<input type="checkbox"/>
NSG / ND / LSG	NSG Moorgürtel [HH-703 / Anteil: 100%]		
FFH-GEBIET			
Wasserschutzgebiet	Süderelbmarsch/Harburger Berge [3 / Anteil: 100%]		

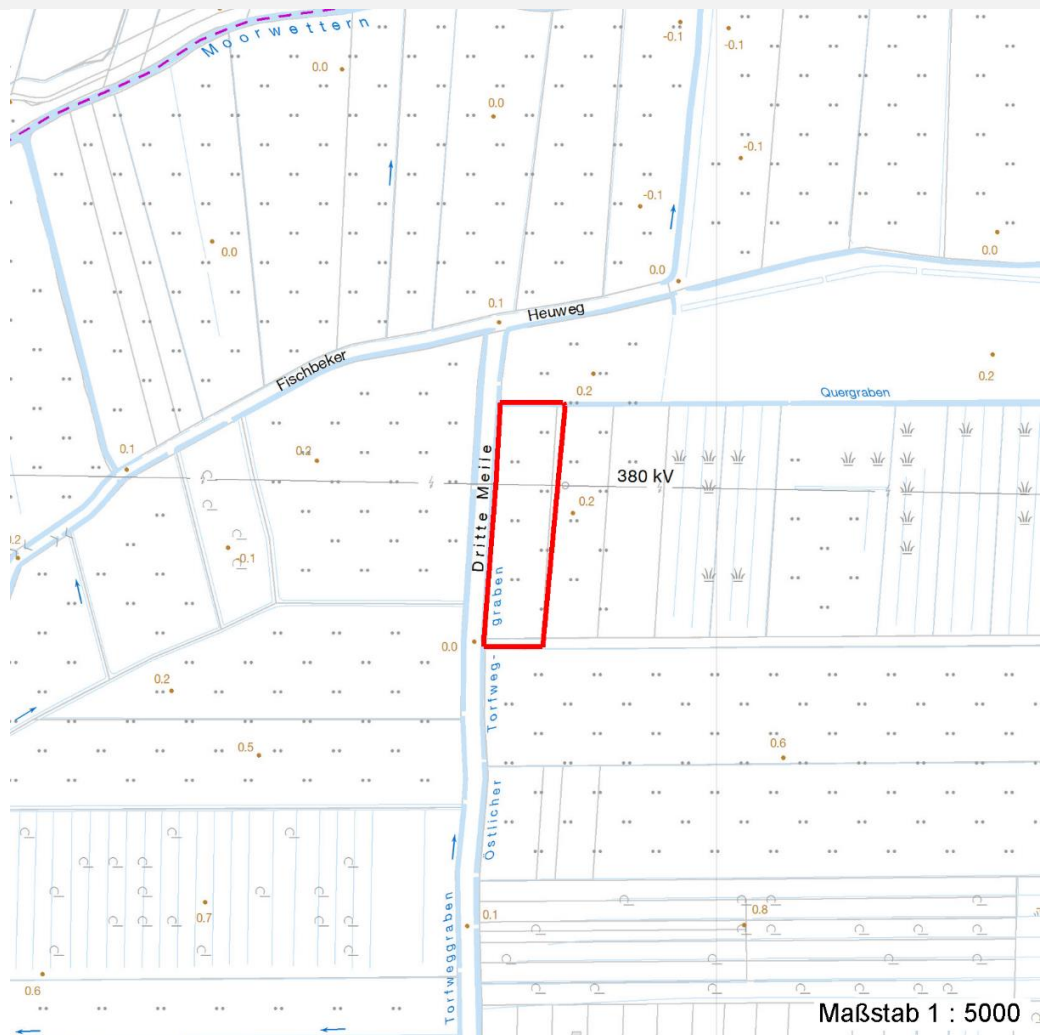
Erhebungsbogen

B

Projekt	Biotopkartierung Hamburg	Interne Nr.	5237
		DK5 DK5-GK	5426 5428
Handlungsbedarf	Nein	DK5 - Name	Francoper Moor
Bearbeitung	BRA	Biotop-Nr. alt	180 216
Räumliche Abbildung	Fläche	Kartierung	05.10.2007
Anzahl Abschnitte	1	Fläche / Länge [m²/m]	7054,7945
		Breite (lineare Abb.) [m]	

Räumliche Lage

Karte



Weitere Erhebungsbögen

Interne Nr.	Interne Nr. Zuordnung	DK5	Biotop-Nr.	Kartierung	Zuordnung	DK5 (GK)	Biotop-Nr. (alt)
5237	92955	5426	440	24.08.2015	N		
5237	5100	5426	66	17.09.1999	<	5428	72

Zuordnung: N = nachfolgende Kartierung, K = weitere Kartierungen (zeitlich vorher oder nachher)

Foto

Interne Nr.	Index	Dateiname	Aufnahmerichtung
20267	0	5426_180_051007_1.JPG	

Weitere Angaben

Merkmal	Wert
Auswertung Gefährdung / Einflüsse	Verarmung durch Nutzungsaufgabe und Verfilzen.

Erhebungsbogen

B

Projekt	Biotopkartierung Hamburg	Interne Nr.	5237
		DK5 DK5-GK	5426 5428
Handlungsbedarf	Nein	DK5 - Name	Francoper Moor
Bearbeitung	BRA	Biotop-Nr. alt	180 216
Räumliche Abbildung	Fläche	Kartierung	05.10.2007
Anzahl Abschnitte	1	Fläche / Länge [m²/m]	7054,7945
		Breite (lineare Abb.) [m]	

Weitere Angaben

Merkmal	Wert
Wertgesichtspunkte	Dichte Vegetation mit Eignung als Kleinsäuger-, Vogel-Lebensraum, eventuell auch Insekten-Lebensraum, feuchtes Standortpotential, gute Entwicklungsmöglichkeiten für artenreiches Feuchtgrünland.
Maßnahmen	Bei gleichbleibendem Wasserstand im Gebiet sollte eine Wiederaufnahme der Grünlandnutzung angestrebt werden, hier nach Möglichkeit Wiesennutzung, vorerst etwas intensiviert, um Weideunkräuter zurückzudrängen, anderenfalls sollte für das Gesamtgebiet die Moorentwicklung angestrebt werden und die Wasserstände nach Möglichkeit deutlich angehoben werden.

Foto

Fotodatei 5426_180_051007_1.JPG

Bildbeschreibung
Aufnahmerichtung



Fotodatei

Bildbeschreibung
Aufnahmerichtung

Teilflächenbeschreibung

Teilflächentyp		Teilflächen-Nr.	1
Biotoptyp	Halbruderale Gras- und Staudenflur mittlerer Standorte (2000)	Biotoptyp	AKM
- Zusatz		- gesetzl. Grundl.	
FFH-LRT		FFH-LRT	
Beschreibung		Entw.potential LRT	
		Hauptfläche	Ja
		Flächenanteil	60 %
		FFH-Unters.Fläche	Nein
		Saatgutfläche	Nein

Erhebungsbogen

B

Projekt	Biotopkartierung Hamburg		Interne Nr.	5237	
			DK5 DK5-GK	5426	5428
Handlungsbedarf	Nein		DK5 - Name	Francoper Moor	
Bearbeitung	BRA	Kopie	Nein	Biotop-Nr. alt	180 216
Räumliche Abbildung	Fläche		Kartierung	05.10.2007	
Anzahl Abschnitte	1		Fläche / Länge [m²/m]	7054,7945	
			Breite (lineare Abb.) [m]		

Zeigerwerte der Pflanzenartenliste (Auswertung)

Standort	Belichtung	halbsonnig	6,6
Boden	Feuchte	feucht	7,4
	Stickstoff (N)	mäßig stickstoffarm	4,7
	Reaktion	mäßig sauer	5,5
Vegetation	Mahdverträglichkeit	mäßig schnittverträglich (erster Schnitt nicht vor 1. Juli)	5,3
Zeigerwerte	Futterwert	geringwertiges Futter	3,2
	Wechselfeuchteanzeiger		4
	Giftpflanzen		0
	Überschw.anzeiger		2

Pflanzenartenliste

Gruppe / Pflanzenart	MS	M	W	Vs	St	PA	Ph	Sz	VS	V	G	cf	§	Rote Liste			
														HH	ND	SH	D
Tracheobionta (Gefäßpflanzen)																	
Ajuga reptans (Kriechender Günsel)	7	w		-													
Alopecurus pratensis (Wiesen-Fuchsschwanz)	7	h		-													
Bistorta officinalis (Schlangen-Knöterich)	7	w		-									3		2		
Calamagrostis canescens (Sumpf-Reitgras)	7	z		-													
Carex acuta (Schlank-Segge)	7	h		-											V		
Carex nigra (Wiesen-Segge)	7	z		-									V		V		
Cirsium palustre (Sumpf-Kratzdistel)	7	w		-													
Deschampsia cespitosa (Rasen-Schmiele)	7	h		-													
Holcus lanatus (Wolliges Honiggras)	7	z		-													
Juncus effusus (Flatter-Binse)	7	z		-													
Lysimachia vulgaris (Gewöhnlicher Gilbweiderich)	7	w		-													
Phalaris arundinacea (Rohr-Glanzgras)	7	w		-													
Rumex acetosa (Großer Sauerampfer)	7	z		-													
Urtica dioica (Große Brennnessel)	7	w		-													
														Anzahl Rote Liste Arten		2	3
														Anzahl Arten		14	

MS: Mengensystem; M: Mengenangabe, W: Bewertung der Art (FFH-Monitoring), Vs: Vegetationsschicht, St: Status, PA: Autor Phänologie; Ph: Phänologie, Sz: Soziabilität, VS: Vitalitätssystem; V: Vitalität, G: Geschlecht, cf: unsichere Bestimmung, §: Schutz nach BNatSchG, HH: Rote Liste Hamburg, Nds: Rote Liste Niedersachsen, SH: Rote Liste Schleswig-Holstein, D: Rote Liste Deutschland

Teilflächenbeschreibung

Teilflächentyp		Teilflächen-Nr.	2
Biotoptyp	Großseggenried nährstoffreicher Standorte (2000)	Biotoptyp	NGG
- Zusatz		- gesetzl. Grundl.	
FFH-LRT	kein Lebensraumtyp nach FFH-Richtlinie	FFH-LRT	kein LRT
Beschreibung		Entw.potential LRT	
		Hauptfläche	
		Flächenanteil	40 %
		FFH-Unters.Fläche	Nein
		Saatgutfläche	Nein

Projekt	Biotopkartierung Hamburg			Interne Nr.	5237	
				DK5 DK5-GK	5426	5428
Handlungsbedarf	Nein			DK5 - Name	Francoper Moor	
Bearbeitung	BRA	Kopie	Nein	Biotop-Nr. alt	180	216
Räumliche Abbildung	Fläche			Kartierung	05.10.2007	
Anzahl Abschnitte	1			Fläche / Länge [m²/m]	7054,7945	
				Breite (lineare Abb.) [m]		