

# Erhebungsbogen

**B**

<b>Projekt</b>	Biotopkartierung Hamburg		<b>Interne Nr.</b>	5324	
			<b>DK5   DK5-GK</b>	<b>5426</b>	5428
<b>Handlungsbedarf</b>	Nein		<b>DK5 - Name</b>	Francoper Moor	
<b>Bearbeitung</b>	BRA	<b>Kopie</b>	Nein	<b>Biotop-Nr.   alt</b>	175   211
<b>Räumliche Abbildung</b>	Fläche		<b>Kartierung</b>	05.10.2007	
<b>Anzahl Abschnitte</b>	1		<b>Fläche / Länge [m²/m]</b>	6426,8045	
			<b>Breite (lineare Abb.) [m]</b>		

<b>Gesetzlicher Schutz</b>	§ 30 (2) 2.5 Binsen- und seggenreiche Nasswiesen	<b>Schutz nur teilweise</b>	Nein
----------------------------	--	-----------------------------	------

<b>Gesamtbewertung</b>	6	Wertvoll
– <b>Alter</b>	7	Biotop hohen Alters, 100 bis 200 Jahre
– <b>Belastungsgrad</b>	5	Flächenhaft mittlere oder örtlich starke Belastung
– <b>Ökolog. Funktion</b>	6	Hohe Bedeutung in einem Biotopkomplex, für den lokalen Biotopverbund oder als Puffer
– <b>Seltenheit</b>	5	Seltener Biotoptyp, floristisch stark verarmt, ohne seltener Pflges. od. verbr. artenreicher Biotoptyp

## Bestandsbeschreibung

Relativ homogene Grünlandfläche in recht ebenem, moorigem Gelände, entwässert über Randgräben (Teilfläche 2), die relativ schmal sind, an der Geländeoberfläche um 1 m breit, etwa 0,4 m in das Gelände eingetieft, mit wenig Restwasserführung, gekennzeichnet durch Bestände von Flatterbinse. Gegenüber dem beweideten, benachbarten Grünland ausgezäunt. Das Grünland selbst vermutlich nicht dauerhaft beweidet, mit mäßiger Verunkrautung aus v.a. Rasenschmiele und mäßig intensiver Trittschädigung in Teilbereichen. Im übrigen relativ eben und homogen, v.a. von Süßgräsern beherrscht mit hohem Anteil von Honiggras und Gewöhnlichem Rispengras. Eingestreut kommen typische Arten der Niedermoorstandorte vor, die jedoch keine großen Flächenanteile einnehmen. Das Grünland wird vermutlich nur zeitweilig beweidet und ist über Pflegeschnitte instandgehalten. Die Vegetation ist mäßig wüchsig mit Wuchshöhen von rund 40 cm, relativ blütenarm und nur mäßig artenreich. Die Vegetationsgesamtdeckung beträgt 95 %.

## Vorkommen an Biotoptypen

1	TF	Typ	HF	F.Anteil
2	BTYP	Biotoptyp	- gesetzl. Grundl.	
3	Zusatz	Zusatz zum Biotoptypen		
4	LRT	Lebensraumtyp		
1	1		Ja	100 %
2	GFF	Flutrasen (2000)		
1	2			0 %
2	XXX	Zuordnung eines Biotoptyps fehlt! (2000)		

## Räumliche Lage

<b>Lagebeschreibung</b>	'Am Flottgraben' Westrand der Karte			
<b>Nachbarnutzung/en</b>	Grünland, Brache, Gräben			
<b>Rechtswert (X)</b>	554032	<b>Hochwert (Y)</b>	5927181	
<b>Bezirk</b>	Harburg	<b>Naturraum</b>	Altländer Randmoorsenke (671.22)	
<b>Stadtteil (OT-Nr.)</b>	Neugraben-Fischbek (715)	<b>Gemarkung</b>	Fischbek (705)	
<b>Digitaler Grünplan</b>	<input type="checkbox"/> Hafengesamtgebiet	<input type="checkbox"/> Ramsargebiet	<input type="checkbox"/> EG-Vogelschutzgeb.	<input checked="" type="checkbox"/> x
<b>Ausgleichsflächen</b>	<input type="checkbox"/> Biosphärenreservat	<input type="checkbox"/> Nationalpark		
<b>NSG / ND / LSG</b>	NSG Moorgürtel [ HH-703 / Anteil: 100% ]			
<b>FFH-GEBIET</b>				
<b>Wasserschutzgebiet</b>	Süderelbmarsch/Harburger Berge [ 3 / Anteil: 100% ]			

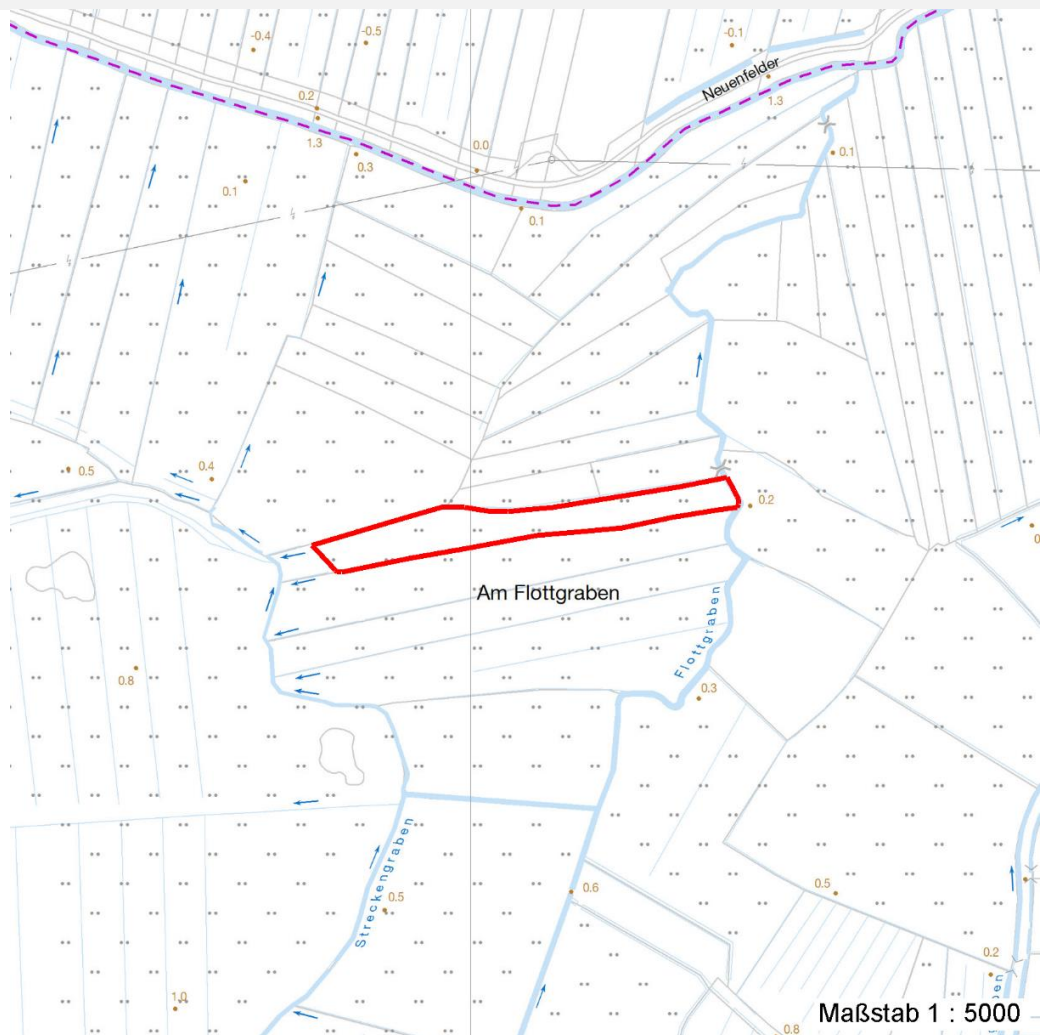
# Erhebungsbogen

**B**

<b>Projekt</b>	Biotopkartierung Hamburg		<b>Interne Nr.</b>	5324	
			<b>DK5   DK5-GK</b>	5426	5428
<b>Handlungsbedarf</b>	Nein		<b>DK5 - Name</b>	Francoper Moor	
<b>Bearbeitung</b>	BRA	<b>Kopie</b>	Nein	<b>Biotop-Nr.   alt</b>	175   211
<b>Räumliche Abbildung</b>	Fläche		<b>Kartierung</b>	05.10.2007	
<b>Anzahl Abschnitte</b>	1		<b>Fläche / Länge [m<sup>2</sup>/m]</b>	6426,8045	
			<b>Breite (lineare Abb.) [m]</b>		

## Räumliche Lage

### Karte



## Weitere Erhebungsbögen

Interne Nr.	Interne Nr. Zuordnung	DK5	Biotop-Nr.	Kartierung	Zuordnung	DK5 (GK)	Biotop-Nr. (alt)
5324	92953	5426	438	24.08.2015	N		
5324	2452	5226	78	18.06.1999	/	5228	94
5324	5152	5426	110	18.06.1999	/	5428	133

Zuordnung: N = nachfolgende Kartierung, K = weitere Kartierungen (zeitlich vorher oder nachher)

## Foto

Interne Nr.	Index	Dateiname	Aufnahmerichtung
20070	0	5426_175_051007_1.JPG	

## Weitere Angaben

Merkmal	Wert
---------	------

Auswertung

12.04.2020

<b>Projekt</b>	Biotopkartierung Hamburg		<b>Interne Nr.</b>	5324	
			<b>DK5   DK5-GK</b>	<b>5426</b>	5428
<b>Handlungsbedarf</b>	Nein		<b>DK5 - Name</b>	Francoper Moor	
<b>Bearbeitung</b>	BRA	<b>Kopie</b>	Nein	<b>Biotop-Nr.   alt</b>	<b>175</b> 211
<b>Räumliche Abbildung</b>	Fläche		<b>Kartierung</b>	05.10.2007	
<b>Anzahl Abschnitte</b>	1		<b>Fläche / Länge [m<sup>2</sup>/m]</b>	6426,8045	
			<b>Breite (lineare Abb.) [m]</b>		

**Weitere Angaben**

<b>Merkmal</b>	<b>Wert</b>
Gefährdung / Einflüsse Wertgesichtspunkte	Zeitweilige Beweidung mit der Folge der Trittschäden in der Fläche. Feuchter Moorstandort mit gutem Entwicklungspotential für artenreicheres Feuchtgrünland.
Maßnahmen	Extensive Grünlandnutzung fortsetzen, Mähwiesennutzung bevorzugen, nach Aushagerung langfristig Maßnahmen zur Anreicherung der Artenvielfalt anstreben.
<b>Grünland</b>	
Aufnahmeart	Veg.aufnahme
Produktivität	mittel - mittlere Produktivität
Nutzungsintensität	mittel - 1-2 GVE/ha, ca. zweimalige Mahd
Verh. Prod.-Nutz.	ausgeglichen - Produktivität und Nutzung sind ausgeglichen
Bewirtschaftungsstadium	deutlich nach d. 1. Schnitt/Auftrieb
Weidetiere	Rinder, Fleischtiere
Besatzdichte	1.00 Tiere / ha
<b>Grünl. Auswert.</b>	
Mängel / Defizite	Leichte Überbeweidung, bzw. Beweidungsfolgen auf weichem Boden
Entwicklungstendenzen	leichte Ruderalisierung
Entwicklungsziele	Artenreiches Niedermoorgrünland

**Foto****Fotodatei** 5426\_175\_051007\_1.JPG**Bildbeschreibung****Aufnahmerichtung****Fotodatei****Bildbeschreibung****Aufnahmerichtung**

# Erhebungsbogen

**B**

<b>Projekt</b>	Biotopkartierung Hamburg		<b>Interne Nr.</b>	5324	
			<b>DK5   DK5-GK</b>	<b>5426</b>	5428
<b>Handlungsbedarf</b>	Nein		<b>DK5 - Name</b>	Francoper Moor	
<b>Bearbeitung</b>	BRA	<b>Kopie</b>	Nein	<b>Biotop-Nr.   alt</b>	175 211
<b>Räumliche Abbildung</b>	Fläche		<b>Kartierung</b>	05.10.2007	
<b>Anzahl Abschnitte</b>	1		<b>Fläche / Länge [m<sup>2</sup>/m]</b>	6426,8045	
			<b>Breite (lineare Abb.) [m]</b>		

## Teilflächenbeschreibung

<b>Teilflächentyp</b>		<b>Teilflächen-Nr.</b>	1
<b>Biotoptyp</b>	Flutrasen (2000)	<b>Biotoptyp</b>	GFF
- Zusatz		- gesetzl. Grundl.	
<b>FFH-LRT</b>		<b>FFH-LRT</b>	
<b>Beschreibung</b>		<b>Entw.potential LRT</b>	
		<b>Hauptfläche</b>	Ja
		<b>Flächenanteil</b>	100 %
		<b>FFH-Unters.Fläche</b>	Nein
		<b>Saatgutfläche</b>	Nein

## Weitere Angaben

Merkmal	Wert
<b>Boden</b>	
Feuchte	7 - feucht
Stickstoffgehalt	5 - mäßig stickstoffarm
<b>Standort, Relief</b>	
Belichtung	7 - halbsonnig
<b>Veg. - Deckg./Ant.</b>	
Gesamt	95 %
1. Krautschicht	95 %
<b>Veg. - Höhe</b>	
Gesamt, durchschn.	0.40 m
<b>Veg. - Soziologie</b>	
BfN Schlüssel	21.0.01.01 - Agropyro(Elymo)-Rumicion (Flut- und Feuchtpionierassen) 27.0.01 - Phragmitetalia (Röhrichte und Großseggenrieder) 30.0.01 - Molinietalia caeruleae (Feuchtwiesen) 30.0.02.03 - Cynosurion (Weidelgras-Kammgrasweiden)

## Zeigerwerte der Pflanzenartenliste (Auswertung)

<b>Standort</b>	<b>Belichtung</b>	halbsonnig	7
<b>Boden</b>	<b>Feuchte</b>	feucht	6,6
	<b>Stickstoff (N)</b>	mäßig stickstoffarm	5,3
	<b>Reaktion</b>	mäßig sauer	5,5
<b>Vegetation</b>	<b>Mahdverträglichkeit</b>	gut schnittverträglich	6,8
<b>Zeigerwerte</b>	<b>Futterwert</b>	ausreichende Futterqualität	4,8
	<b>Wechselfeuchteanzeiger</b>		7
	<b>Giftpflanzen</b>		2
	<b>Überschw.anzeiger</b>		1

## Pflanzenartenliste

Gruppe / Pflanzenart	MS	M	W	Vs	St	PA	Ph	Sz	VS	V	G	cf	§	Rote Liste			
														HH	ND	SH	D
<b>Tracheobionta (Gefäßpflanzen)</b>																	
Agrostis capillaris (Rotes Straußgras)	1	+		-													
Agrostis stolonifera (Ausläufer-Straußgras)	1	2a		-													

# Erhebungsbogen

**B**

<b>Projekt</b>	Biotopkartierung Hamburg		<b>Interne Nr.</b>	5324	
			<b>DK5   DK5-GK</b>	<b>5426</b>	5428
<b>Handlungsbedarf</b>	Nein		<b>DK5 - Name</b>	Francoper Moor	
<b>Bearbeitung</b>	BRA	<b>Kopie</b>	Nein	<b>Biotop-Nr.   alt</b>	175   211
<b>Räumliche Abbildung</b>	Fläche		<b>Kartierung</b>	05.10.2007	
<b>Anzahl Abschnitte</b>	1		<b>Fläche / Länge [m<sup>2</sup>/m]</b>	6426,8045	
			<b>Breite (lineare Abb.) [m]</b>		

## Pflanzenartenliste

Gruppe / Pflanzenart	MS	M	W	Vs	St	PA	Ph	Sz	VS	V	G	cf	§	Rote Liste				
														HH	ND	SH	D	
Ajuga reptans (Kriechender Günsel)	1	r		-														
Alopecurus pratensis (Wiesen-Fuchsschwanz)	1	1		-														
Cardamine pratensis (Wiesen-Schaumkraut)	1	r		-													V	
Carex acuta (Schlank-Segge)	1	+		-													V	
Cirsium palustre (Sumpf-Kratzdistel)	1	r		-														
Deschampsia cespitosa (Rasen-Schmiele)	1	1		-														
Elymus repens (Gewöhnliche Quecke)	1	r		-														
Festuca pratensis (Wiesen-Schwingel)	1	+		-														
Festuca rubra (Rot-Schwingel)	1	1		-														
Glechoma hederacea (Gundermann)	1	r		-														
Holcus lanatus (Wolliges Honiggras)	1	2b		-														
Juncus effusus (Flatter-Binse)	1	+		-														
Lolium perenne (Ausdauerndes Weidelgras)	1	+		-														
Lychnis flos-cuculi (Kuckucks-Lichtnelke)	1	r		-													3	
Persicaria amphibia (Wasser-Knöterich)	1	r		-														
Phalaris arundinacea (Rohr-Glanzgras)	1	r		-														
Poa trivialis (Gewöhnliches Rispengras)	1	2a		-														
Ranunculus acris (Scharfer Hahnenfuß)	1	r		-														
Ranunculus flammula (Brennender Hahnenfuß)	1	r		-													V	
Rumex acetosa (Großer Sauerampfer)	1	1		-														
Rumex crispus (Krauser Ampfer)	1	r		-														
	<b>Anzahl Rote Liste Arten</b>													<b>4</b>				
	<b>Anzahl Arten</b>													<b>23</b>				

MS: Mengensystem; M: Mengenangabe, W: Bewertung der Art (FFH-Monitoring), Vs: Vegetationsschicht, St: Status, PA: Autor Phänologie; Ph: Phänologie, Sz: Soziabilität, VS: Vitalitätssystem; V: Vitalität, G: Geschlecht, cf: unsichere Bestimmung, §: Schutz nach BNatSchG, HH: Rote Liste Hamburg, Nds: Rote Liste Niedersachsen, SH: Rote Liste Schleswig-Holstein, D: Rote Liste Deutschland

## Teilflächenbeschreibung

<b>Teilflächentyp</b>		<b>Teilflächen-Nr.</b>	2
<b>Biotoptyp</b>	Zuordnung eines Biotoptyps fehlt! (2000)	<b>Biotoptyp</b>	XXX
- <b>Zusatz</b>		- <b>gesetzl. Grundl.</b>	
<b>FFH-LRT</b>		<b>FFH-LRT</b>	
<b>Beschreibung</b>		<b>Entw.potential LRT</b>	
		<b>Hauptfläche</b>	
		<b>Flächenanteil</b>	0 %
		<b>FFH-Unters.Fläche</b>	Nein
		<b>Saatgutfläche</b>	Nein

# Erhebungsbogen

**B**

<b>Projekt</b>	Biotopkartierung Hamburg		<b>Interne Nr.</b>	5324	
			<b>DK5   DK5-GK</b>	<b>5426</b>	5428
<b>Handlungsbedarf</b>	Nein		<b>DK5 - Name</b>	Francoper Moor	
<b>Bearbeitung</b>	BRA	<b>Kopie</b>	Nein	<b>Biotop-Nr.   alt</b>	<b>175</b> 211
<b>Räumliche Abbildung</b>	Fläche		<b>Kartierung</b>	05.10.2007	
<b>Anzahl Abschnitte</b>	1		<b>Fläche / Länge [m<sup>2</sup>/m]</b>	6426,8045	
			<b>Breite (lineare Abb.) [m]</b>		

## Zeigerwerte der Pflanzenartenliste (Auswertung)

<b>Standort</b>	<b>Belichtung</b>	halbsonnig	7,1
<b>Boden</b>	<b>Feuchte</b>	naß	8,2
	<b>Stickstoff (N)</b>	mäßig stickstoffarm	5,1
	<b>Reaktion</b>	mäßig sauer	5,1
<b>Vegetation</b>	<b>Mahdverträglichkeit</b>	mäßig schnittverträglich (erster Schnitt nicht vor 1. Juli)	4,6
<b>Zeigerwerte</b>	<b>Futterwert</b>	sehr geringwertiges Futter	2,2
	<b>Wechselfeuchteanzeiger</b>		8
	<b>Giftpflanzen</b>		3
	<b>Überschw.anzeiger</b>		4

## Pflanzenartenliste

Gruppe / Pflanzenart	MS	M	W	Vs	St	PA	Ph	Sz	VS	V	G	cf	§	Rote Liste			
														HH	ND	SH	D
<b>Tracheobionta (Gefäßpflanzen)</b>																	
Agrostis stolonifera (Ausläufer-Straußgras)	7	w		-													
Ajuga reptans (Kriechender Günsel)	7	z		-													
Alisma plantago-aquatica (Gewöhnlicher Froschlöffel)	7	w		-													
Alopecurus pratensis (Wiesen-Fuchsschwanz)	7	w		-													
Bistorta officinalis (Schlangen-Knöterich)	7	w		-									3		2		
Callitriche palustris agg. (Artengruppe Sumpf-Wasserstern)	7	w		-										3			
Carex acuta (Schlank-Segge)	7	h		-											V		
Carex disticha (Zweizeilige Segge)	7	w		-									V		V		
Cirsium palustre (Sumpf-Kratzdistel)	7	z		-													
Deschampsia cespitosa (Rasen-Schmiele)	7	z		-													
Equisetum palustre (Sumpf-Schachtelhalm)	7	w		-													
Filipendula ulmaria (Mädesüß)	7	z		-													
Glechoma hederacea (Gundermann)	7	w		-													
Glyceria fluitans (Flutender Schwaden)	7	h		-													
Glyceria maxima (Wasser-Schwaden)	7	z		-													
Holcus lanatus (Wolliges Honiggras)	7	w		-													
Iris pseudacorus (Gelbe Schwertlilie)	7	w		-									b				
Juncus articulatus (Glieder-Binse)	7	w		-													
Juncus effusus (Flutter-Binse)	7	h		-													
Lemna minor (Kleine Wasserlinse)	7	w		-													
Lychnis flos-cuculi (Kuckucks-Lichtnelke)	7	w		-											3		
Lysimachia vulgaris (Gewöhnlicher Gilbweiderich)	7	w		-													
Lythrum salicaria (Blut-Weiderich)	7	z		-													
Phalaris arundinacea (Rohr-Glanzgras)	7	w		-													
Poa trivialis (Gewöhnliches Rispengras)	7	w		-													
Salix cinerea (Grau-Weide)	7	w		-													
Sparganium erectum (Ästiger Igelkolben)	7	w		-													
Stellaria alsine (Bach-Sternmiere)	7	w		-										3			
Stellaria palustris (Sumpf-Sternmiere)	7	w		-									V		3		
Urtica dioica (Große Brennessel)	7	w		-											3		

# Erhebungsbogen

**B**

<b>Projekt</b>	Biotopkartierung Hamburg		<b>Interne Nr.</b>	5324	
			<b>DK5   DK5-GK</b>	<b>5426</b>	5428
<b>Handlungsbedarf</b>	Nein		<b>DK5 - Name</b>	Francoper Moor	
<b>Bearbeitung</b>	BRA	<b>Kopie</b>	Nein	<b>Biotop-Nr.   alt</b>	<b>175</b> 211
<b>Räumliche Abbildung</b>	Fläche		<b>Kartierung</b>	05.10.2007	
<b>Anzahl Abschnitte</b>	1		<b>Fläche / Länge [m<sup>2</sup>/m]</b>	6426,8045	
			<b>Breite (lineare Abb.) [m]</b>		

## Pflanzenartenliste

Gruppe / Pflanzenart	MS	M	W	Vs	St	PA	Ph	Sz	VS	V	G	cf	§	Rote Liste			
														HH	ND	SH	D
<b>Anzahl Rote Liste Arten</b>														4	1	5	1
<b>Anzahl Arten</b>														30			

MS: Mengensystem; M: Mengenangabe, W: Bewertung der Art (FFH-Monitoring), Vs: Vegetationsschicht, St: Status, PA: Autor Phänologie; Ph: Phänologie, Sz: Soziabilität, VS: Vitalitätssystem; V: Vitalität, G: Geschlecht, cf: unsichere Bestimmung, §: Schutz nach BNatSchG, HH: Rote Liste Hamburg, Nds: Rote Liste Niedersachsen, SH: Rote Liste Schleswig-Holstein, D: Rote Liste Deutschland