

# Erhebungsbogen

**B**

<b>Projekt</b>	Biotopkartierung Hamburg		<b>Interne Nr.</b>	4986	
<b>Handlungsbedarf</b>	Nein		<b>DK5   DK5-GK</b>	<b>5426</b>	5428
<b>Bearbeitung</b>	BRA	<b>Kopie</b>	<b>DK5 - Name</b>	Francoper Moor	
<b>Räumliche Abbildung</b>	Fläche	Nein	<b>Biotop-Nr.   alt</b>	<b>173</b>	209
<b>Anzahl Abschnitte</b>	1		<b>Kartierung</b>	04.10.2007	
			<b>Fläche / Länge [m²/m]</b>	52628,7456	
			<b>Breite (lineare Abb.) [m]</b>		

**Gesetzlicher Schutz** § 30 (2) 2.5 Binsen- und seggenreiche Nasswiesen **Schutz nur teilweise** **Nein**

<b>Gesamtbewertung</b>	7	Besonders wertvoll
– <b>Alter</b>	7	Biotop hohen Alters, 100 bis 200 Jahre
– <b>Belastungsgrad</b>	6	Flächenhaft geringe oder örtlich stärkere oder Vorbelastung mit deutlichem Einfluß
– <b>Ökolog. Funktion</b>	7	Sehr hohe Bedeutung in einem Biotopkomplex, für den lokalen Biotopverbund oder als Puffer
– <b>Seltenheit</b>	7	Seltener Biotoptyp, mit seltenen oder bedrohten Pflges., gesättigtes Artenspektrum, einige RL-Arten

## Bestandsbeschreibung

Heterogenes Grünland auf sehr moorigem, weichem, grundwassernahem Untergrund, stark zerklüftet und zertreten durch dauerhafte Beweidung, im Norden durch Rinder, im Süden durch Pferde. Mit sehr kurz verbissener Grünlandvegetation mit hohen Anteilen von Honiggras, eingestreut treten zahlreiche Überweidungszeiger auf, v.a. Flatterbinse und Rasenschmiele nehmen hohe Flächenanteile ein. Die Vegetation ist insgesamt relativ artenreich, mit Übergängen zu niedermoortypischer Vegetation, erkennbar an einzelnen Vorkommen von Pfeifengras, im übrigen jedoch von mesophilen Arten geprägt, v.a. durch Tritt und Ruderalisierung, örtlich auch wirksame Entwässerung. In Teilbereichen trocknet der Bestand im Sommer deutlich ab. Offene Torfbereiche werden mitunter von Arten der Trockenrasen bewachsen.

## Vorkommen an Biotoptypen

1	TF	Typ	HF	F.Anteil
2	BTYP	Biotoptyp		- gesetzl. Grundl.
3	Zusatz	Zusatz zum Biotoptypen		
4	LRT	Lebensraumtyp		
1	1		Ja	40 %
2	GFR	Seggen- und binsenarme Feucht- oder Nasswiese nährstoffreicher Standorte (2000)		
1	2			40 %
2	GMZ	Sonstiges mesophiles Grünland (2000)		
1	3			20 %
2	GFA	Pfeifengraswiesen, seggen- und binsenarm (2000)		
4	kein LRT	kein Lebensraumtyp nach FFH-Richtlinie		

## Räumliche Lage

<b>Lagebeschreibung</b>	Zwischen Dritter Meile und Fischbeker Heuweg, Kartenmitte				
<b>Nachbarnutzung/en</b>	Bruchwald, Weideflächen				
<b>Rechtswert (X)</b>	554596	<b>Hochwert (Y)</b>	5926766		
<b>Bezirk</b>	Harburg	<b>Naturraum</b>	Altländer Randmoorsenke (671.22)		
<b>Stadtteil (OT-Nr.)</b>	Neugraben-Fischbek (715)	<b>Gemarkung</b>	Fischbek (705)		
<b>Digitaler Grünplan</b>	<input type="checkbox"/> <b>Hafengesamtgebiet</b>	<input type="checkbox"/> <b>Ramsargebiet</b>	<input type="checkbox"/> <b>EG-Vogelschutzgeb.</b>	<input checked="" type="checkbox"/> <b>x</b>	
<b>Ausgleichsflächen</b>	<input type="checkbox"/> <b>Biosphärenreservat</b>	<input type="checkbox"/> <b>Nationalpark</b>			
<b>NSG / ND / LSG</b>	NSG Moorgürtel [ HH-703 / Anteil: 100% ]				
<b>FFH-GEBIET</b>					
<b>Wasserschutzgebiet</b>	Süderelbmarsch/Harburger Berge [ 3 / Anteil: 100% ]				

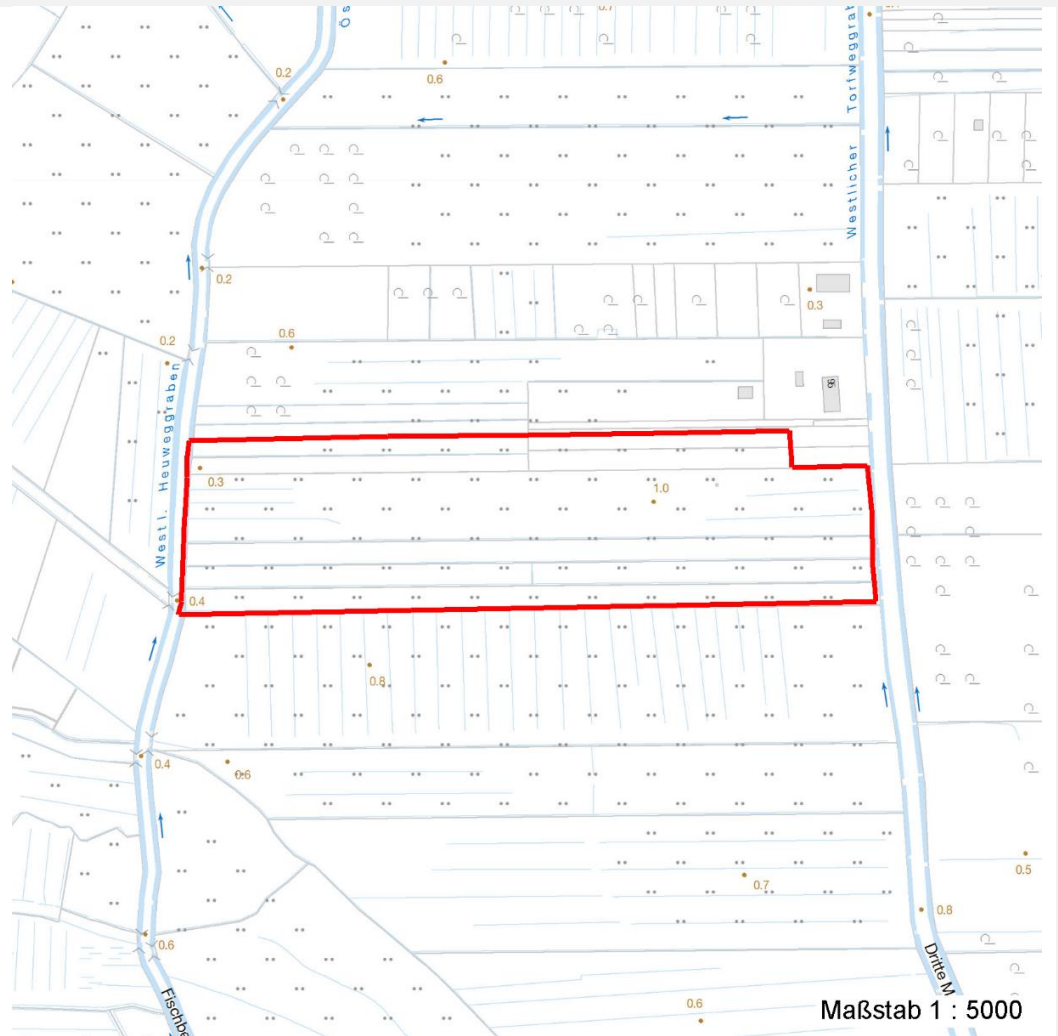
# Erhebungsbogen

**B**

<b>Projekt</b>	Biotopkartierung Hamburg	<b>Interne Nr.</b>	4986
<b>Handlungsbedarf</b>	Nein	<b>DK5   DK5-GK</b>	5426      5428
<b>Bearbeitung</b>	BRA	<b>DK5 - Name</b>	Francoper Moor
<b>Räumliche Abbildung</b>	Fläche	<b>Biotop-Nr.   alt</b>	173      209
<b>Anzahl Abschnitte</b>	1	<b>Kartierung</b>	04.10.2007
		<b>Fläche / Länge [m<sup>2</sup>/m]</b>	52628,7456
		<b>Breite (lineare Abb.) [m]</b>	

## Räumliche Lage

Karte



## Weitere Erhebungsbögen

Interne Nr.	Interne Nr. Zuordnung	DK5	Biotop-Nr.	Kartierung	Zuordnung	DK5 (GK)	Biotop-Nr. (alt)
4986	92833	5426	394	03.06.2015	N		
4986	4995	5426	107	16.09.1999	>	5428	129

Zuordnung: N = nachfolgende Kartierung, K = weitere Kartierungen (zeitlich vorher oder nachher)

## Foto

Interne Nr.	Index	Dateiname	Aufnahmerichtung
19918	0	5426_173_041007_1.JPG	
19919	0	5426_173_041007_2.JPG	

## Weitere Angaben

Merkmal	Wert
---------	------

Auswertung

12.04.2020

# Erhebungsbogen

**B**

<b>Projekt</b>	Biotopkartierung Hamburg	<b>Interne Nr.</b>	4986
<b>Handlungsbedarf</b>	Nein	<b>DK5   DK5-GK</b>	<b>5426</b> 5428
<b>Bearbeitung</b>	BRA	<b>DK5 - Name</b>	Francoper Moor
<b>Räumliche Abbildung</b>	Fläche	<b>Biotop-Nr.   alt</b>	<b>173</b> 209
<b>Anzahl Abschnitte</b>	1	<b>Kartierung</b>	04.10.2007
		<b>Fläche / Länge [m<sup>2</sup>/m]</b>	52628,7456
		<b>Breite (lineare Abb.) [m]</b>	

## Weitere Angaben

Merkmal	Wert
Gefährdung / Einflüsse	Dauerhafte Beweidung von nicht sehr trittfesten Böden, starke Ruderalisierung, starke Zerklüftung des Bodens, Verarmung der Vegetation, Eutrophierung, Torfmineralisierung.
Wertgesichtspunkte	Strukturreiches Grünland mit Eignung als Brutvogelhabitat für einzelne Arten und Insekten-Lebensraum.
Maßnahmen	Flächen nach Möglichkeit zeitweilig nur als Mähwiesen nutzen, zuvor walzen und eventuell etwas intensiver mähen, um grünlandtypische Vegetation wieder zu fördern.

## Foto

**Fotodatei**      5426\_173\_041007\_1.JPG

**Bildbeschreibung**  
**Aufnahmerichtung**



**Fotodatei**      5426\_173\_041007\_2.JPG

**Bildbeschreibung**  
**Aufnahmerichtung**



## Teilflächenbeschreibung

<b>Teilflächentyp</b>	Seggen- und binsenarme Feucht- oder Nasswiese nährstoffreicher Standorte (2000)	<b>Teilflächen-Nr.</b>	1
<b>Biotoptyp</b>		<b>Biotoptyp</b>	GFR
- <b>Zusatz</b>		- <b>gesetzl. Grundl.</b>	
<b>FFH-LRT</b>		<b>FFH-LRT</b>	
<b>Beschreibung</b>		<b>Entw.potential LRT</b>	
		<b>Hauptfläche</b>	Ja
		<b>Flächenanteil</b>	40 %
		<b>FFH-Unters.Fläche</b>	Nein
		<b>Saatgutfläche</b>	Nein

# Erhebungsbogen

**B**

<b>Projekt</b>	Biotopkartierung Hamburg	<b>Interne Nr.</b>	4986
		<b>DK5   DK5-GK</b>	5426 5428
<b>Handlungsbedarf</b>	Nein	<b>DK5 - Name</b>	Francoper Moor
<b>Bearbeitung</b>	BRA	<b>Biotop-Nr.   alt</b>	173 209
<b>Räumliche Abbildung</b>	Fläche	<b>Kartierung</b>	04.10.2007
<b>Anzahl Abschnitte</b>	1	<b>Fläche / Länge [m<sup>2</sup>/m]</b>	52628,7456
		<b>Breite (lineare Abb.) [m]</b>	

## Weitere Angaben

Merkmal	Wert
<b>Boden</b>	
Feuchte	8 - naß
Stickstoffgehalt	6 - mäßig stickstoffarm bis stickstoffreich
<b>Standort, Relief</b>	
Belichtung	7 - halbsonnig
<b>Veg. - Soziologie</b>	
BfN Schlüssel	21.0.01.01 - Agropyro(Elymo)-Rumicion (Flut- und Feuchtpionierassen) 27 - Phragmitetea (Röhrichte und Großseggenrieder) 29 - Scheuchzerio-Caricetea fuscae (Kleinseggen-Zwischenmoore und -Sumpfrasen) 30.0.01.02 - Calthion (gedüngte Feuchtwiesen) 30.0.02.03 - Cynosurion (Weidelgras-Kammgrasweiden)

## Zeigerwerte der Pflanzenartenliste (Auswertung)

<b>Standort</b>	<b>Belichtung</b>	halbsonnig	7,1
<b>Boden</b>	<b>Feuchte</b>	naß	7,8
	<b>Stickstoff (N)</b>	mäßig stickstoffarm bis stickstoffreich	5,6
	<b>Reaktion</b>	schwach sauer	5,9
<b>Vegetation</b>	<b>Mahdverträglichkeit</b>	mäßig schnittverträglich (erster Schnitt nicht vor 1. Juli)	4,5
<b>Zeigerwerte</b>	<b>Futterwert</b>	geringwertiges Futter	3,4
	<b>Wechselfeuchteanzeiger</b>		7
	<b>Giftpflanzen</b>		0
	<b>Überschw.anzeiger</b>		5

## Pflanzenartenliste

Gruppe / Pflanzenart	MS	M	W	Vs	St	PA	Ph	Sz	VS	V	G	cf	Rote Liste						
													§	HH	ND	SH	D		
<b>Tracheobionta (Gefäßpflanzen)</b>																			
Agrostis canina (Hunds-Straußgras)	7	w	-												3		3		
Ajuga reptans (Kriechender Günsel)	7	w	-																
Alopecurus pratensis (Wiesen-Fuchsschwanz)	7	w	-																
Betula pendula (Hänge-Birke)	7	z	-																
Betula pubescens (Moor-Birke)	7	z	-																
Calamagrostis canescens (Sumpf-Reitgras)	7	h	-																
Carex hirta (Behaarte Segge)	7	w	-																
Cerastium holosteoides (Gewöhnliches Hornkraut)	7	w	-																
Cirsium arvense (Acker-Kratzdistel)	7	w	-																
Cynosurus cristatus (Gewöhnliches Kammgras)	7	w	-														V		
Deschampsia cespitosa (Rasen-Schmiele)	7	z	-																
Deschampsia flexuosa (Draht-Schmiele)	7	w	-																
Dryopteris carthusiana (Dorniger Wurmfarne)	7	w	-																
Epilobium ciliatum (Drüsiges Weidenröschen)	7	w	-																
Festuca pratensis (Wiesen-Schwingel)	7	w	-																
Festuca rubra (Rot-Schwingel)	7	w	-																
Galium aparine (Kletten-Labkraut)	7	w	-																
Galium palustre (Sumpf-Labkraut)	7	w	-																

# Erhebungsbogen

**B**

<b>Projekt</b>	Biotopkartierung Hamburg	<b>Interne Nr.</b>	4986
		<b>DK5   DK5-GK</b>	5426 5428
<b>Handlungsbedarf</b>	Nein	<b>DK5 - Name</b>	Francoper Moor
<b>Bearbeitung</b>	BRA	<b>Biotop-Nr.   alt</b>	173 209
<b>Räumliche Abbildung</b>	Fläche	<b>Kartierung</b>	04.10.2007
<b>Anzahl Abschnitte</b>	1	<b>Fläche / Länge [m<sup>2</sup>/m]</b>	52628,7456
		<b>Breite (lineare Abb.) [m]</b>	

## Pflanzenartenliste

Gruppe / Pflanzenart	MS	M	W	Vs	St	PA	Ph	Sz	VS	V	G	cf	§	Rote Liste				
														HH	ND	SH	D	
Glechoma hederacea (Gundermann)	7	w		-														
Glyceria maxima (Wasser-Schwaden)	7	h		-														
Holcus lanatus (Wolliges Honiggras)	7	z		-														
Holcus mollis (Weiches Honiggras)	7	w		-														
Juncus effusus (Flutter-Binse)	7	z		-														
Lathyrus pratensis (Wiesen-Platterbse)	7	w		-														
Lolium perenne (Ausdauerndes Weidelgras)	7	w		-														
Lotus pedunculatus (Sumpf-Hornklee)	7	w		-														V
Lychnis flos-cuculi (Kuckucks-Lichtnelke)	7	w		-														3
Lycopus europaeus (Gewöhnlicher Wolfstrapp)	7	w		-														
Lysimachia thyrsoflora (Straußblütiger Gilbweiderich)	7	w		-										3			3	V
Lysimachia vulgaris (Gewöhnlicher Gilbweiderich)	7	w		-														
Lythrum salicaria (Blut-Weiderich)	7	w		-														
Molinia caerulea (Blaues Pfeifengras)	7	z		-														
Persicaria hydropiper (Wasserpfeffer)	7	w		-														
Poa trivialis (Gewöhnliches Rispengras)	7	w		-														
Potentilla anserina (Gänse-Fingerkraut)	7	w		-														
Ranunculus repens (Kriechender Hahnenfuß)	7	z		-														
Rumex acetosa (Großer Sauerampfer)	7	w		-														
Rumex acetosella (Kleiner Sauerampfer)	7	w		-														
Stellaria alsine (Bach-Sternmiere)	7	w		-														3
Trifolium repens (Weiß-Klee)	7	z		-														
<b>Anzahl Rote Liste Arten</b>														<b>4</b>	<b>4</b>	<b>1</b>		
<b>Anzahl Arten</b>														<b>40</b>				

MS: Mengensystem; M: Mengenangabe, W: Bewertung der Art (FFH-Monitoring), Vs: Vegetationsschicht, St: Status, PA: Autor Phänologie; Ph: Phänologie, Sz: Soziabilität, VS: Vitalitätssystem; V: Vitalität, G: Geschlecht, cf: unsichere Bestimmung, §: Schutz nach BNatSchG, HH: Rote Liste Hamburg, Nds: Rote Liste Niedersachsen, SH: Rote Liste Schleswig-Holstein, D: Rote Liste Deutschland

## Teilflächenbeschreibung

<b>Teilflächentyp</b>		<b>Teilflächen-Nr.</b>	2
<b>Biotoptyp</b>	Sonstiges mesophiles Grünland (2000)	<b>Biotoptyp</b>	GMZ
- <b>Zusatz</b>		- <b>gesetzl. Grundl.</b>	
<b>FFH-LRT</b>		<b>FFH-LRT</b>	
<b>Beschreibung</b>		<b>Entw.potential LRT</b>	
		<b>Hauptfläche</b>	
		<b>Flächenanteil</b>	40 %
		<b>FFH-Unters.Fläche</b>	Nein
		<b>Saatgutfläche</b>	Nein

<b>Projekt</b>	Biotopkartierung Hamburg	<b>Interne Nr.</b>	4986
<b>Handlungsbedarf</b>	Nein	<b>DK5   DK5-GK</b>	<b>5426</b> 5428
<b>Bearbeitung</b>	BRA	<b>DK5 - Name</b>	Francoper Moor
<b>Räumliche Abbildung</b>	Fläche	<b>Biotop-Nr.   alt</b>	<b>173</b> 209
<b>Anzahl Abschnitte</b>	1	<b>Kartierung</b>	04.10.2007
		<b>Fläche / Länge [m<sup>2</sup>/m]</b>	52628,7456
		<b>Breite (lineare Abb.) [m]</b>	

## Teilflächenbeschreibung

<b>Teilflächentyp</b>		<b>Teilflächen-Nr.</b>	3
<b>Biotoptyp</b>	Pfeifengraswiesen, seggen- und binsenarm (2000)	<b>Biotoptyp</b>	GFA
- Zusatz		- gesetzl. Grundl.	
<b>FFH-LRT</b>	kein Lebensraumtyp nach FFH-Richtlinie	<b>FFH-LRT</b>	kein LRT
<b>Beschreibung</b>		<b>Entw.potential LRT</b>	
		<b>Hauptfläche</b>	
		<b>Flächenanteil</b>	20 %
		<b>FFH-Unters.Fläche</b>	Nein
		<b>Saatgutfläche</b>	Nein