

# Erhebungsbogen

**B**

<b>Projekt</b>	Biotopkartierung Hamburg	<b>Interne Nr.</b>	4975
		<b>DK5   DK5-GK</b>	5426 5428
<b>Handlungsbedarf</b>	Nein	<b>DK5 - Name</b>	Francoper Moor
<b>Bearbeitung</b>	BRA	<b>Biotop-Nr.   alt</b>	171 207
<b>Räumliche Abbildung</b>	Fläche	<b>Kartierung</b>	04.10.2007
<b>Anzahl Abschnitte</b>	1	<b>Fläche / Länge [m<sup>2</sup>/m]</b>	66862,3295
		<b>Breite (lineare Abb.) [m]</b>	

**Gesetzlicher Schutz** § 30 (2) 2.5 Binsen- und seggenreiche Nasswiesen **Schutz nur teilweise** Ja

<b>Gesamtbewertung</b>	7	Besonders wertvoll
– <b>Alter</b>	7	Biotop hohen Alters, 100 bis 200 Jahre
– <b>Belastungsgrad</b>	7	Flächenhaft geringe oder Vorbelastung mit schwachem Einfluß
– <b>Ökolog. Funktion</b>	7	Sehr hohe Bedeutung in einem Biotopkomplex, für den lokalen Biotopverbund oder als Puffer
– <b>Seltenheit</b>	7	Seltener Biotoptyp, mit seltenen oder bedrohten Pflges., gesättigtes Artenspektrum, einige RL-Arten

## Bestandsbeschreibung

Seit längerem und dauerhaft von Pferden beweidetes Grünland, relativ eben, mit deutlich moorigem Untergrund, durchzogen von flachen Beetgräben, die auf jeweils rund 2 bis 3 m Breite v.a. von Flatterbinsen bewachsen sind, aber örtlich auch kleinere, offene Wasserflächen aufweisen (Teilfläche 2). Die Flächen selbst werden regelmäßig kurz verbissen und zudem derzeit extrem zertreten, am Boden recht uneben, nur von Resten der typischen Grünlandvegetation überwachsen mit sich ausbreitenden Beständen von Flutrasenarten auf teils noch sehr offenem Boden, teils mit höheren Anteilen von Ruderalarten wie Vogelwicke, die als einzige die teils schwarzen, offenen Moorböden besiedelt.

## Vorkommen an Biotoptypen

1	TF	Typ	HF	F.Anteil
2	BTYP	Biotoptyp		- gesetzl. Grundl.
3	Zusatz	Zusatz zum Biotoptypen		
4	LRT	Lebensraumtyp		
1	1		Ja	60 %
2	GNR	Seggen-, binsen- und/oder hochstaudenreiche Nasswiese nährstoffreicher Standorte (2000)		
1	2			40 %
2	GMZ	Sonstiges mesophiles Grünland (2000)		

## Räumliche Lage

<b>Lagebeschreibung</b>	Süden der Karte zwischen Dritter Meile und Fischbeker Heuweg		
<b>Nachbarnutzung/en</b>	Gräben, Grünland, Weg		
<b>Rechtswert (X)</b>	554699	<b>Hochwert (Y)</b>	5926508
<b>Bezirk</b>	Harburg	<b>Naturraum</b>	Altländer Randmoorsenke (671.22)
<b>Stadtteil (OT-Nr.)</b>	Neugraben-Fischbek (715)	<b>Gemarkung</b>	Fischbek (705)
<b>Digitaler Grünplan</b>	<input type="checkbox"/> <b>Hafengesamtgebiet</b>	<input type="checkbox"/> <b>Ramsargebiet</b>	<input type="checkbox"/> <b>EG-Vogelschutzgeb.</b> <input checked="" type="checkbox"/>
<b>Ausgleichsflächen</b>	<input checked="" type="checkbox"/> <b>Biosphärenreservat</b>	<input type="checkbox"/> <b>Nationalpark</b>	<input type="checkbox"/>
<b>NSG / ND / LSG</b>	NSG Moorgürtel [ HH-703 / Anteil: 100% ]		
<b>FFH-GEBIET</b>			
<b>Wasserschutzgebiet</b>	Süderelbmarsch/Harburger Berge [ 3 / Anteil: 100% ]		

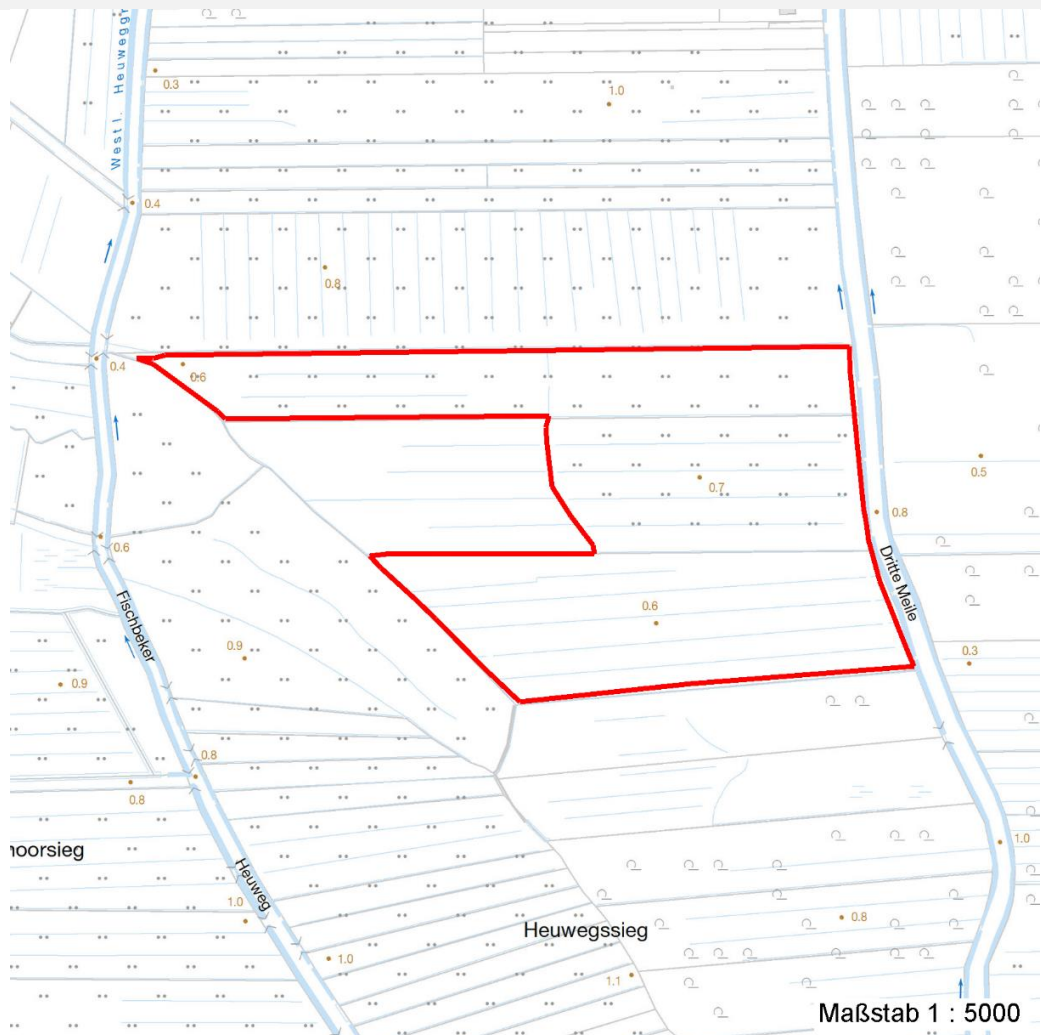
# Erhebungsbogen

**B**

<b>Projekt</b>	Biotopkartierung Hamburg	<b>Interne Nr.</b>	4975
<b>Handlungsbedarf</b>	Nein	<b>DK5   DK5-GK</b>	5426      5428
<b>Bearbeitung</b>	BRA	<b>DK5 - Name</b>	Francoper Moor
<b>Räumliche Abbildung</b>	Fläche	<b>Biotop-Nr.   alt</b>	171      207
<b>Anzahl Abschnitte</b>	1	<b>Kartierung</b>	04.10.2007
		<b>Fläche / Länge [m<sup>2</sup>/m]</b>	66862,3295
		<b>Breite (lineare Abb.) [m]</b>	

## Räumliche Lage

Karte



## Weitere Erhebungsbögen

Interne Nr.	Interne Nr. Zuordnung	DK5	Biotop-Nr.	Kartierung	Zuordnung	DK5 (GK)	Biotop-Nr. (alt)
4975	92831	5426	171	03.06.2015	K	5428	207
4975	94229	5426	483	03.06.2015	N		
4975	4966	5426	143	20.09.1999	<	5428	171

Zuordnung: N = nachfolgende Kartierung, K = weitere Kartierungen (zeitlich vorher oder nachher)

## Foto

Interne Nr.	Index	Dateiname	Aufnahmerichtung
19892	0	5426_171_041007_1.JPG	
19893	0	5426_171_041007_2.JPG	

# Erhebungsbogen

**B**

<b>Projekt</b>	Biotopkartierung Hamburg	<b>Interne Nr.</b>	4975
<b>Handlungsbedarf</b>	Nein	<b>DK5   DK5-GK</b>	5426 5428
<b>Bearbeitung</b>	BRA	<b>DK5 - Name</b>	Francoper Moor
<b>Räumliche Abbildung</b>	Fläche	<b>Biotop-Nr.   alt</b>	171 207
<b>Anzahl Abschnitte</b>	1	<b>Kartierung</b>	04.10.2007
		<b>Fläche / Länge [m<sup>2</sup>/m]</b>	66862,3295
		<b>Breite (lineare Abb.) [m]</b>	

## Weitere Angaben

Merkmal	Wert
<b>Auswertung</b>	
Gefährdung / Einflüsse	Deutliche Verarmung und Ruderalisierung der Vegetation durch dauerhafte, intensive Pferdebeweidung, Trittschäden.
Wertgesichtspunkte	Alter, relativ feuchter Niedermoorstandort mit guten Entwicklungsmöglichkeiten für artenreicheres Feuchtgrünland.
Maßnahmen	Nutzung deutlich extensivieren, vorerst keine Beweidung mehr vornehmen, Flächen eventuell walzen und als Mähgrünland nutzen.

## Foto

<b>Fotodatei</b>	5426_171_041007_1.JPG	<b>Fotodatei</b>	5426_171_041007_2.JPG
<b>Bildbeschreibung</b>		<b>Bildbeschreibung</b>	
<b>Aufnahmerichtung</b>		<b>Aufnahmerichtung</b>	



## Teilflächenbeschreibung

<b>Teilflächentyp</b>		<b>Teilflächen-Nr.</b>	1
<b>Biotoptyp</b>	Seggen-, binsen- und/oder hochstaudenreiche Nasswiese nährstoffreicher Standorte (2000)	<b>Biotoptyp</b>	GNR
<b>- Zusatz</b>		<b>- gesetzl. Grundl.</b>	
<b>FFH-LRT</b>		<b>FFH-LRT</b>	
<b>Beschreibung</b>		<b>Entw.potential LRT</b>	
		<b>Hauptfläche</b>	Ja
		<b>Flächenanteil</b>	60 %
		<b>FFH-Unters.Fläche</b>	Nein
		<b>Saatgutfläche</b>	Nein

# Erhebungsbogen

**B**

<b>Projekt</b>	Biotopkartierung Hamburg	<b>Interne Nr.</b>	4975
<b>Handlungsbedarf</b>	Nein	<b>DK5   DK5-GK</b>	5426 5428
<b>Bearbeitung</b>	BRA	<b>DK5 - Name</b>	Francooper Moor
<b>Räumliche Abbildung</b>	Fläche	<b>Biotop-Nr.   alt</b>	171 207
<b>Anzahl Abschnitte</b>	1	<b>Kartierung</b>	04.10.2007
		<b>Fläche / Länge [m<sup>2</sup>/m]</b>	66862,3295
		<b>Breite (lineare Abb.) [m]</b>	

## Weitere Angaben

Merkmal	Wert
<b>Boden</b>	
Feuchte	7 - feucht
Stickstoffgehalt	5 - mäßig stickstoffarm
<b>Standort, Relief</b>	
Belichtung	7 - halbsonnig
<b>Veg. - Soziologie</b>	
BfN Schlüssel	30.0.01.03 - Filipendulion (Mädesüß-Uferfluren) 30.0.02.03 - Cynosurion (Weidelgras-Kammgrasweiden)

## Zeigerwerte der Pflanzenartenliste (Auswertung)

<b>Standort</b>	<b>Belichtung</b>	halbsonnig	7,1
<b>Boden</b>	<b>Feuchte</b>	feucht	6,6
	<b>Stickstoff (N)</b>	mäßig stickstoffarm	5,4
	<b>Reaktion</b>	schwach sauer	5,7
<b>Vegetation</b>	<b>Mahdverträglichkeit</b>	gut schnittverträglich	6,8
<b>Zeigerwerte</b>	<b>Futterwert</b>	mäßige Futterqualität	3,9
	<b>Wechselfeuchteanzeiger</b>		7
	<b>Giftpflanzen</b>		1
	<b>Überschw.anzeiger</b>		2

## Pflanzenartenliste

Gruppe / Pflanzenart	MS	M	W	Vs	St	PA	Ph	Sz	VS	V	G	cf	§	Rote Liste				
														HH	ND	SH	D	
<b>Tracheobionta (Gefäßpflanzen)</b>																		
Achillea millefolium (Gewöhnliche Schafgarbe)	7	w		-														
Agrostis canina (Hunds-Straußgras)	7	w		-										3	3			
Agrostis stolonifera (Ausläufer-Straußgras)	7	h		-														
Ajuga reptans (Kriechender Günsel)	7	w		-														
Bellis perennis (Ausdauerndes Gänseblümchen)	7	w		-														
Bistorta officinalis (Schlangen-Knöterich)	7	w		-										3	2			
Carex acuta (Schlank-Segge)	7	z		-											V			
Carex nigra (Wiesen-Segge)	7	w		-										V	V			
Cerastium holosteoides (Gewöhnliches Hornkraut)	7	w		-														
Cynosurus cristatus (Gewöhnliches Kammgras)	7	w		-										V				
Deschampsia cespitosa (Rasen-Schmiele)	7	z		-														
Festuca pratensis (Wiesen-Schwingel)	7	w		-														
Festuca rubra (Rot-Schwingel)	7	z		-														
Galium palustre (Sumpf-Labkraut)	7	w		-														
Glechoma hederacea (Gundermann)	7	w		-														
Holcus lanatus (Wolliges Honiggras)	7	h		-														
Hydrocotyle vulgaris (Wassernabel)	7	w		-										2	V			
Juncus effusus (Flatter-Binse)	7	z		-														
Lathyrus pratensis (Wiesen-Platterbse)	7	w		-														
Lolium perenne (Ausdauerndes Weidelgras)	7	z		-														
Lotus pedunculatus (Sumpf-Hornklee)	7	z		-											V			

# Erhebungsbogen

**B**

<b>Projekt</b>	Biotopkartierung Hamburg		<b>Interne Nr.</b>	4975	
			<b>DK5   DK5-GK</b>	5426	5428
<b>Handlungsbedarf</b>	Nein		<b>DK5 - Name</b>	Francoper Moor	
<b>Bearbeitung</b>	BRA	<b>Kopie</b>	Nein	<b>Biotop-Nr.   alt</b>	171   207
<b>Räumliche Abbildung</b>	Fläche		<b>Kartierung</b>	04.10.2007	
<b>Anzahl Abschnitte</b>	1		<b>Fläche / Länge [m<sup>2</sup>/m]</b>	66862,3295	
			<b>Breite (lineare Abb.) [m]</b>		

## Pflanzenartenliste

Gruppe / Pflanzenart	MS	M	W	Vs	St	PA	Ph	Sz	VS	V	G	cf	§	Rote Liste				
														HH	ND	SH	D	
Lychnis flos-cuculi (Kuckucks-Lichtnelke)	7	z		-														3
Plantago lanceolata (Spitz-Wegerich)	7	w		-														
Plantago major major (Großer Wegerich)	7	z		-														
Poa annua (Einjähriges Rispengras)	7	w		-														
Poa trivialis (Gewöhnliches Rispengras)	7	z		-														
Potentilla erecta (Blutwurz)	7	w		-													3	V
Ranunculus acris (Scharfer Hahnenfuß)	7	w		-														
Ranunculus repens (Kriechender Hahnenfuß)	7	h		-														
Rumex acetosa (Großer Sauerampfer)	7	z		-														
Rumex crispus (Krauser Ampfer)	7	w		-														
Rumex obtusifolius (Stumpfbältriger Ampfer)	7	w		-														
Rumex x pratensis (Stumpfbältriger Wiesen-Ampfer)	7	w		-														
Stellaria media (Vogelmiere)	7	z		-														
Trifolium repens (Weiß-Klee)	7	z		-														
Vicia cracca (Vogel-Wicke)	7	w		-														
<b>Anzahl Rote Liste Arten</b>														<b>6</b>	<b>8</b>			
<b>Anzahl Arten</b>														<b>36</b>				

MS: Mengensystem; M: Mengenangabe, W: Bewertung der Art (FFH-Monitoring), Vs: Vegetationsschicht, St: Status, PA: Autor Phänologie; Ph: Phänologie, Sz: Soziabilität, VS: Vitalitätssystem; V: Vitalität, G: Geschlecht, cf: unsichere Bestimmung, §: Schutz nach BNatSchG, HH: Rote Liste Hamburg, Nds: Rote Liste Niedersachsen, SH: Rote Liste Schleswig-Holstein, D: Rote Liste Deutschland

## Teilflächenbeschreibung

<b>Teilflächentyp</b>		<b>Teilflächen-Nr.</b>	2
<b>Biotoptyp</b>	Sonstiges mesophiles Grünland (2000)	<b>Biotoptyp</b>	GMZ
- <b>Zusatz</b>		- <b>gesetzl. Grundl.</b>	
<b>FFH-LRT</b>		<b>FFH-LRT</b>	
<b>Beschreibung</b>		<b>Entw.potential LRT</b>	
		<b>Hauptfläche</b>	
		<b>Flächenanteil</b>	40 %
		<b>FFH-Unters.Fläche</b>	Nein
		<b>Saatgutfläche</b>	Nein

## Zeigerwerte der Pflanzenartenliste (Auswertung)

<b>Standort</b>	<b>Belichtung</b>	sonnig	7,9
<b>Boden</b>	<b>Feuchte</b>	feucht	7,4
	<b>Stickstoff (N)</b>	mäßig bis stickstoffarm	4,2
	<b>Reaktion</b>	sauer	3
<b>Vegetation</b>	<b>Mahdverträglichkeit</b>	schnittempfindlich bis mäßig schnittverträglich	4
<b>Zeigerwerte</b>	<b>Futterwert</b>	fast wertloses Futter	1
	<b>Wechselfeuchteanzeiger</b>		0
	<b>Giftpflanzen</b>		0
	<b>Überschw.anzeiger</b>		1

# Erhebungsbogen

**B**

<b>Projekt</b>	Biotopkartierung Hamburg		<b>Interne Nr.</b>	4975	
<b>Handlungsbedarf</b>	Nein		<b>DK5   DK5-GK</b>	<b>5426</b>	5428
<b>Bearbeitung</b>	BRA	<b>Kopie</b>	<b>DK5 - Name</b>	Francoper Moor	
<b>Räumliche Abbildung</b>	Fläche	Nein	<b>Biotop-Nr.   alt</b>	<b>171</b>	207
<b>Anzahl Abschnitte</b>	1		<b>Kartierung</b>	04.10.2007	
			<b>Fläche / Länge [m<sup>2</sup>/m]</b>	66862,3295	
			<b>Breite (lineare Abb.) [m]</b>		

## Pflanzenartenliste

Gruppe / Pflanzenart	MS	M	W	Vs	St	PA	Ph	Sz	VS	V	G	cf	§	Rote Liste			
														HH	ND	SH	D
<b>Tracheobionta (Gefäßpflanzen)</b>																	
Galium palustre (Sumpf-Labkraut)	7	w		-													
Juncus effusus (Flatter-Binse)	7	d		-													
Lemna minor (Kleine Wasserlinse)	7	z		-													
<b>Anzahl Rote Liste Arten</b>																	
<b>Anzahl Arten</b>														3			

MS: Mengensystem; M: Mengenangabe, W: Bewertung der Art (FFH-Monitoring), Vs: Vegetationsschicht, St: Status, PA: Autor Phänologie; Ph: Phänologie, Sz: Soziabilität, VS: Vitalitätssystem; V: Vitalität, G: Geschlecht, cf: unsichere Bestimmung, §: Schutz nach BNatSchG, HH: Rote Liste Hamburg, Nds: Rote Liste Niedersachsen, SH: Rote Liste Schleswig-Holstein, D: Rote Liste Deutschland