

Erhebungsbogen

B

Projekt	Biotopkartierung Hamburg		Interne Nr.	92831
			DK5 DK5-GK	5426 5428
Handlungsbedarf	Nein		DK5 - Name	Francoper Moor
Bearbeitung	RIN	Kopie Ja	Biotop-Nr. alt	171 207
Räumliche Abbildung	Fläche		Kartierung	03.06.2015
Anzahl Abschnitte	1		Fläche / Länge [m²/m]	66862,3295
			Breite (lineare Abb.) [m]	

Gesetzlicher Schutz § 30 (2) 2.5 Binsen- und seggenreiche Nasswiesen **Schutz nur teilweise** Ja

Gesamtbewertung	6	Wertvoll
– Alter	6	Biotop mittleren Alters, 50 bis 100 Jahre
– Belastungsgrad	5	Flächenhaft mittlere oder örtlich starke Belastung
– Ökolog. Funktion	6	Hohe Bedeutung in einem Biotopkomplex, für den lokalen Biotopverbund oder als Puffer
– Seltenheit	6	Seltener Biotoptyp, ohne seltene oder bedrohte Pflges., ungesättigtes Artenspektrum, reliktsische RL-Arten

Bestandsbeschreibung

Seit längerem beweidetes, artenreiches Grünland, das seit einem Jahr als Mähwiese genutzt wird. Das Arteninventar hat sich noch nicht umgestellt und es sind mit Ausnahme der Rasen-Schmiele keine typischen Feuchtwiesenarten vorhanden. Statt dessen gibt es viele Trittszeiger und Ruderalarten. Der Standort ist moorig und die Fläche von flachen Beetgräben durchzogen, die nur örtlich Wasserflächen aufweisen und überwiegend mit Binsen bewachsen sind.

Vorkommen an Biotoptypen

1	TF	Typ	HF	F.Anteil
2	BTYP	Biotoptyp		- gesetzl. Grundl.
3	Zusatz	Zusatz zum Biotoptypen		
4	LRT	Lebensraumtyp		
1	1		Ja	95 %
2	GMZ	Sonstiges mesophiles Grünland (2000)		
1	2			5 %
2	FGR	Nährstoffreicher Graben mit Stillgewässercharakter (2000)		

Räumliche Lage

Lagebeschreibung	zwischen Dritter Meile und Fischbeker Heuweg			
Nachbarnutzung/en	Grünland, Brachfläche			
Rechtswert (X)	554699	Hochwert (Y)	5926508	
Bezirk	Harburg	Naturraum	Altländer Randmoorsenke (671.22)	
Stadtteil (OT-Nr.)	Neugraben-Fischbek (715)	Gemarkung	Fischbek (705)	
Digitaler Grünplan	<input type="checkbox"/> Hafengesamtgebiet	<input type="checkbox"/> Ramsargebiet	<input type="checkbox"/> EG-Vogelschutzgeb.	<input checked="" type="checkbox"/>
Ausgleichsflächen	<input checked="" type="checkbox"/> Biosphärenreservat	<input type="checkbox"/> Nationalpark		
NSG / ND / LSG	NSG Moorgürtel [HH-703 / Anteil: 100%]			
FFH-GEBIET				
Wasserschutzgebiet	Süderelbmarsch/Harburger Berge [3 / Anteil: 100%]			

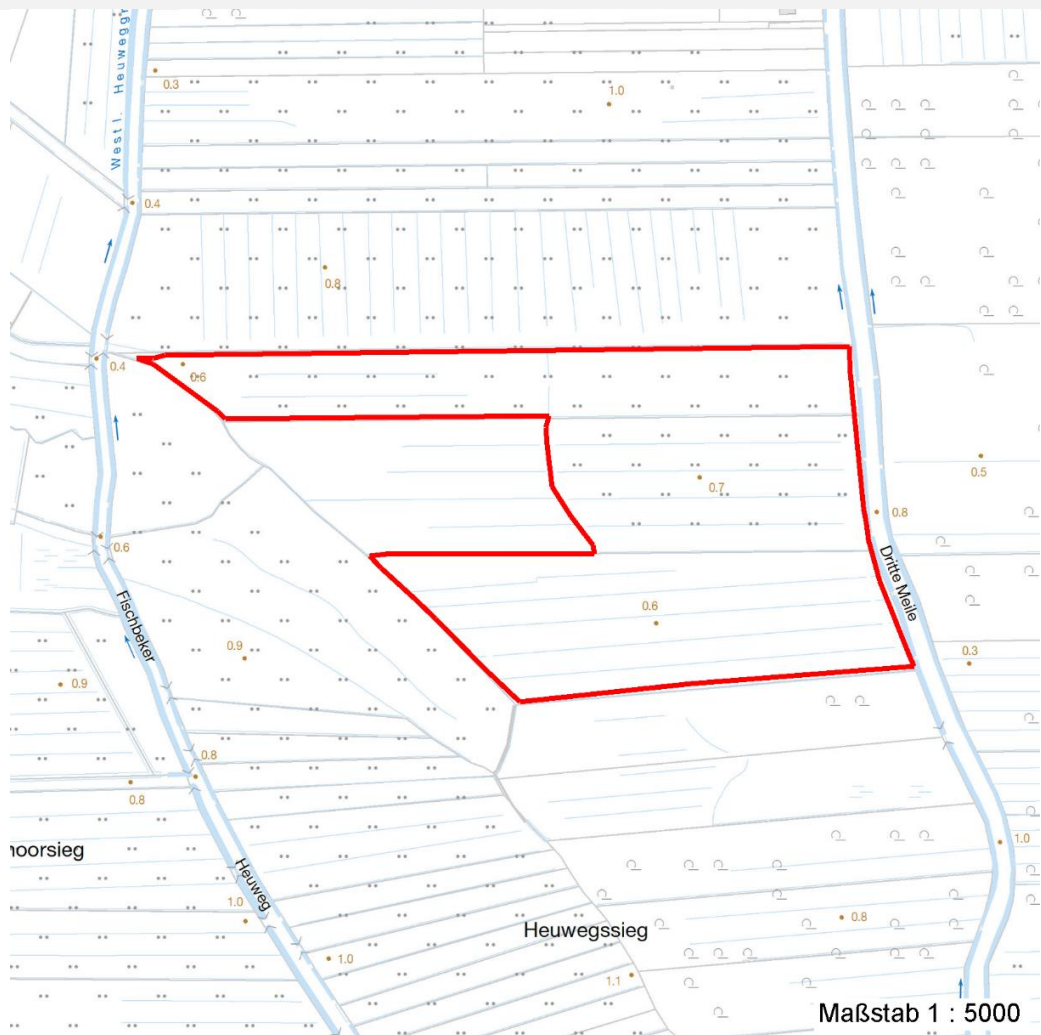
Erhebungsbogen

B

Projekt	Biotopkartierung Hamburg	Interne Nr.	92831
Handlungsbedarf	Nein	DK5 DK5-GK	5426 5428
Bearbeitung	RIN	DK5 - Name	Francoper Moor
Räumliche Abbildung	Fläche	Biotop-Nr. alt	171 207
Anzahl Abschnitte	1	Kartierung	03.06.2015
		Fläche / Länge [m²/m]	66862,3295
		Breite (lineare Abb.) [m]	

Räumliche Lage

Karte



Weitere Erhebungsbögen

Interne Nr.	Interne Nr. Zuordnung	DK5	Biotop-Nr.	Kartierung	Zuordnung	DK5 (GK)	Biotop-Nr. (alt)
92831	4975	5426	171	04.10.2007	K	5428	207
92831	94229	5426	483	03.06.2015	N		
92831	4966	5426	143	20.09.1999	<	5428	171

Zuordnung: N = nachfolgende Kartierung, K = weitere Kartierungen (zeitlich vorher oder nachher)

Foto

Interne Nr.	Index	Dateiname	Aufnahmerichtung
41927	0	5426_171_030615_1.JPG	

Erhebungsbogen

B

Projekt	Biotopkartierung Hamburg	Interne Nr.	92831
		DK5 DK5-GK	5426 5428
Handlungsbedarf	Nein	DK5 - Name	Francoper Moor
Bearbeitung	RIN	Biotop-Nr. alt	171 207
Räumliche Abbildung	Fläche	Kartierung	03.06.2015
Anzahl Abschnitte	1	Fläche / Länge [m²/m]	66862,3295
		Breite (lineare Abb.) [m]	

Foto

Fotodatei	5426_171_030615_1.JPG	Fotodatei	
Bildbeschreibung	k.A.	Bildbeschreibung	
Aufnahmerichtung		Aufnahmerichtung	



Teilflächenbeschreibung

Teilflächentyp		Teilflächen-Nr.	1
Biotoptyp	Sonstiges mesophiles Grünland (2000)	Biotoptyp	GMZ
- Zusatz		- gesetzl. Grundl.	
FFH-LRT		FFH-LRT	
Beschreibung		Entw.potential LRT	
		Hauptfläche	Ja
		Flächenanteil	95 %
		FFH-Unters.Fläche	Nein
		Saatgutfläche	Nein

Zeigerwerte der Pflanzenartenliste (Auswertung)

Standort	Belichtung	halbsonnig	7
Boden	Feuchte	mäßig feucht und wechselfeucht	6,5
	Stickstoff (N)	mäßig stickstoffarm bis stickstoffreich	5,9
Vegetation	Reaktion	schwach sauer	6
	Mahdverträglichkeit	gut schnittverträglich	6,8
	Futterwert	mäßige Futterqualität	4,5
	Wechselfeuchteanzeiger		5
	Giftpflanzen		1
	Überschw.anzeiger		2

Erhebungsbogen

B

Projekt	Biotopkartierung Hamburg		Interne Nr.	92831	
			DK5 DK5-GK	5426	5428
Handlungsbedarf	Nein		DK5 - Name	Francoper Moor	
Bearbeitung	RIN	Kopie	Ja	Biotop-Nr. alt	171 207
Räumliche Abbildung	Fläche			Kartierung	03.06.2015
Anzahl Abschnitte	1			Fläche / Länge [m²/m]	66862,3295
				Breite (lineare Abb.) [m]	

Pflanzenartenliste

Gruppe / Pflanzenart	MS	M	W	Vs	St	PA	Ph	Sz	VS	V	G	cf	§	Rote Liste			
														HH	ND	SH	D
Tracheobionta (Gefäßpflanzen)																	
Achillea millefolium (Gewöhnliche Schafgarbe)	7	w															
Agrostis stolonifera (Ausläufer-Straußgras)	7	h															
Alopecurus geniculatus (Knick-Fuchsschwanz)	7	h															
Alopecurus pratensis (Wiesen-Fuchsschwanz)	7	h															
Cardamine pratensis (Wiesen-Schaumkraut)	7	z													V		
Carex hirta (Behaarte Segge)	7	w															
Cerastium glomeratum (Knäuel-Hornkraut)	7	z															
Cerastium holosteoides (Gewöhnliches Hornkraut)	7	z															
Dactylis glomerata (Wiesen-Knäuelgras)	7	w															
Deschampsia cespitosa (Rasen-Schmiele)	7	z															
Draba verna (Frühlings-Hungerblümchen)	7	w															
Festuca rubra (Rot-Schwengel)	7	z															
Galium aparine (Kletten-Labkraut)	7	w															
Glechoma hederacea (Gundermann)	7	z															
Glyceria fluitans (Flutender Schwaden)	7	w															
Holcus lanatus (Wolliges Honiggras)	7	h															
Holcus mollis (Weiches Honiggras)	7	w															
Juncus effusus (Flatter-Binse)	7	z															
Lathyrus pratensis (Wiesen-Platterbse)	7	w															
Lolium perenne (Ausdauerndes Weidelgras)	7	z															
Plantago major (Breit-Wegerich)	7	w															
Poa pratensis (Wiesen-Rispengras)	7	w															
Poa trivialis (Gewöhnliches Rispengras)	7	h															
Polygonum aviculare (Vogel-Knöterich)	7	w															
Ranunculus acris (Scharfer Hahnenfuß)	7	z															
Ranunculus repens (Kriechender Hahnenfuß)	7	h															
Rumex acetosa (Großer Sauerampfer)	7	z															
Rumex crispus (Krauser Ampfer)	7	z															
Stellaria graminea (Gras-Sternmiere)	7	w															
Taraxacum spec. (Löwenzahn)	7	w															
Trifolium repens (Weiß-Klee)	7	z															
Veronica arvensis (Feld-Ehrenpreis)	7	w															
Veronica serpyllifolia (Quendel-Ehrenpreis)	7	w															
Vicia cracca (Vogel-Wicke)	7	w															
Anzahl Rote Liste Arten														1			
Anzahl Arten														34			

MS: Mengensystem; M: Mengenangabe, W: Bewertung der Art (FFH-Monitoring), Vs: Vegetationsschicht, St: Status, PA: Autor Phänologie; Ph: Phänologie, Sz: Soziabilität, VS: Vitalitätssystem; V: Vitalität, G: Geschlecht, cf: unsichere Bestimmung, §: Schutz nach BNatSchG, HH: Rote Liste Hamburg, Nds: Rote Liste Niedersachsen, SH: Rote Liste Schleswig-Holstein, D: Rote Liste Deutschland

Erhebungsbogen

B

Projekt	Biotopkartierung Hamburg	Interne Nr.	92831
		DK5 DK5-GK	5426 5428
Handlungsbedarf	Nein	DK5 - Name	Francooper Moor
Bearbeitung	RIN	Biotop-Nr. alt	171 207
Räumliche Abbildung	Fläche	Kartierung	03.06.2015
Anzahl Abschnitte	1	Fläche / Länge [m²/m]	66862,3295
		Breite (lineare Abb.) [m]	

Teilflächenbeschreibung

Teilflächentyp		Teilflächen-Nr.	2
Biotoptyp	Nährstoffreicher Graben mit Stillgewässercharakter (2000)	Biotoptyp	FGR
- Zusatz		- gesetzl. Grundl.	
FFH-LRT		FFH-LRT	
Beschreibung		Entw.potential LRT	
		Hauptfläche	
		Flächenanteil	5 %
		FFH-Unters.Fläche	Nein
		Saatgutfläche	Nein

Zeigerwerte der Pflanzenartenliste (Auswertung)

Standort	Belichtung	sonnig	7,8
Boden	Feuchte	naß	8
	Stickstoff (N)	mäßig bis stickstoffarm	4,5
	Reaktion	mäßig sauer bis sauer	4,3
Vegetation	Mahdverträglichkeit	schnittempfindlich bis mäßig schnittverträglich	4,1
Zeigerwerte	Futterwert	geringwertiges Futter	2,5
	Wechselfeuchteanzeiger		4
	Giftpflanzen		1
	Überschw.anzeiger		1

Pflanzenartenliste

Gruppe / Pflanzenart	MS	M	W	Vs	St	PA	Ph	Sz	VS	V	G	cf	§	Rote Liste			
														HH	ND	SH	D
Tracheobionta (Gefäßpflanzen)																	
Agrostis stolonifera (Ausläufer-Straußgras)	7	z															
Carex canescens (Graue Segge)	7	w												3	V		
Carex nigra (Wiesen-Segge)	7	w												V	V		
Carex paniculata (Rispen-Segge)	7	z															
Comarum palustre (Sumpf-Blutauge)	7	z												V	3		
Dryopteris carthusiana (Dorniger Wurmfarne)	7	w															
Glyceria maxima (Wasser-Schwaden)	7	z															
Juncus effusus (Flatter-Binse)	7	h															
Lysimachia vulgaris (Gewöhnlicher Gilbweiderich)	7	w															
Oenanthe aquatica (Gemeiner Wasserfenchel)	7	w												V			
Salix cinerea (Grau-Weide)	7	w															
Typha latifolia (Breitblättriger Rohrkolben)	7	w															
	Anzahl Rote Liste Arten													4	3		
	Anzahl Arten													12			

MS: Mengensystem; M: Mengenangabe, W: Bewertung der Art (FFH-Monitoring), Vs: Vegetationsschicht, St: Status, PA: Autor Phänologie; Ph: Phänologie, Sz: Soziabilität, VS: Vitalitätssystem; V: Vitalität, G: Geschlecht, cf: unsichere Bestimmung, §: Schutz nach BNatSchG, HH: Rote Liste Hamburg, ND: Rote Liste Niedersachsen, SH: Rote Liste Schleswig-Holstein, D: Rote Liste Deutschland