

Erhebungsbogen

B

Projekt	Biotopkartierung Hamburg, Datenbestand aus FoxPro	Interne Nr.	5096
Handlungsbedarf	Nein	DK5 DK5-GK	5426 5428
Bearbeitung	DRÜ	DK5 - Name	Francoper Moor
Räumliche Abbildung	Fläche	Biotop-Nr. alt	16 2
Anzahl Abschnitte	1	Kartierung	15.08.1992
		Fläche / Länge [m²/m]	19013,3269
		Breite (lineare Abb.) [m]	

Gesetzlicher Schutz § 30 (2) 2.5 Binsen- und seggenreiche Nasswiesen **Schutz nur teilweise** **Nein**

Gesamtbewertung 0 keine Angabe

- Alter
- Belastungsgrad
- Ökolog. Funktion
- Seltenheit

Bestandsbeschreibung

Gesellschaft der Sumpfdotterblumenwiesen LWF; westlicher Teil intensiver beweidet, tendiert zum Wirtschaftsgrünland mit Dominanz von Festuca pratensis, Holcus lanatus, Agropyron repens, Dactylis glomerata, Ranunculus repens und Ranunculus acris. Östlicher Teil extensiv beweidet mit Brachetendenz; ausgedehnte Lathyrus pratensis und Lotus uliginosus -Herden; nur im östlichen Teil noch Polygonum bistorta außerdem Carex gracilis-Herden und Cirsium oleraceum. Filipendula ulmaria ist auf der ganzen Fläche häufig; östlich des großen Grabens lockerer Juncus effusus Bestand; die Fläche wird von tiefen Gräben durchzogen z.T. frisch ausgehoben; der Graben östlich des Strommastes ist besonders tief mit starken Kanten; die Gräben sind z.T. zugewachsen mit Flutrasen, Berula erecta oder Bidens cernua.

keine Bewertung, da außerhalb des eigentlichen Bearbeitergebietes

Veränderung gegenüber 1981 Nr. 2:
Rückgang von Glyceria maxima

Spezielle Nutzungen: Beweidung

Nutzungsintensität:

Vorkommende Pflanzengesellschaften: Angelico-Cirsietum oleracei Senecion-Brometum vac.

Vorkommen an Biotoptypen

1	TF	Typ	HF	F.Anteil
2	BTYP	Biotoptyp	- gesetzl. Grundl.	
3	Zusatz	Zusatz zum Biotoptypen		
4	LRT	Lebensraumtyp		
1	1		Ja	100 %
2	GF	Sonstiges Feucht- und Nassgrünland (2000)		
4	kein LRT	kein Lebensraumtyp nach FFH-Richtlinie		

Räumliche Lage

Lagebeschreibung	Westlich des langen Torfgrabens		
Nachbarnutzung/en			
Rechtswert (X)	555709	Hochwert (Y)	5926175
Bezirk	Harburg	Naturraum	Altländer Randmoorsenke (671.22)
Stadtteil (OT-Nr.)	Neugraben-Fischbek (715)	Gemarkung	Fischbek (705)
Digitaler Grünplan	<input type="checkbox"/> Hafengesamtgebiet	<input type="checkbox"/> Ramsargebiet	<input type="checkbox"/> EG-Vogelschutzgeb. <input checked="" type="checkbox"/>
Ausgleichsflächen	<input checked="" type="checkbox"/> Biosphärenreservat	<input type="checkbox"/> Nationalpark	<input type="checkbox"/>
NSG / ND / LSG	NSG Moorgürtel [HH-703 / Anteil: 100%]		

Projekt	Biotopkartierung Hamburg, Datenbestand aus FoxPro	Interne Nr.	5096
Handlungsbedarf	Nein	DK5 DK5-GK	5426 5428
Bearbeitung	DRÜ	DK5 - Name	Francoper Moor
Räumliche Abbildung	Fläche	Biotop-Nr. alt	16 2
Anzahl Abschnitte	1	Kartierung	15.08.1992
		Fläche / Länge [m²/m]	19013,3269
		Breite (lineare Abb.) [m]	

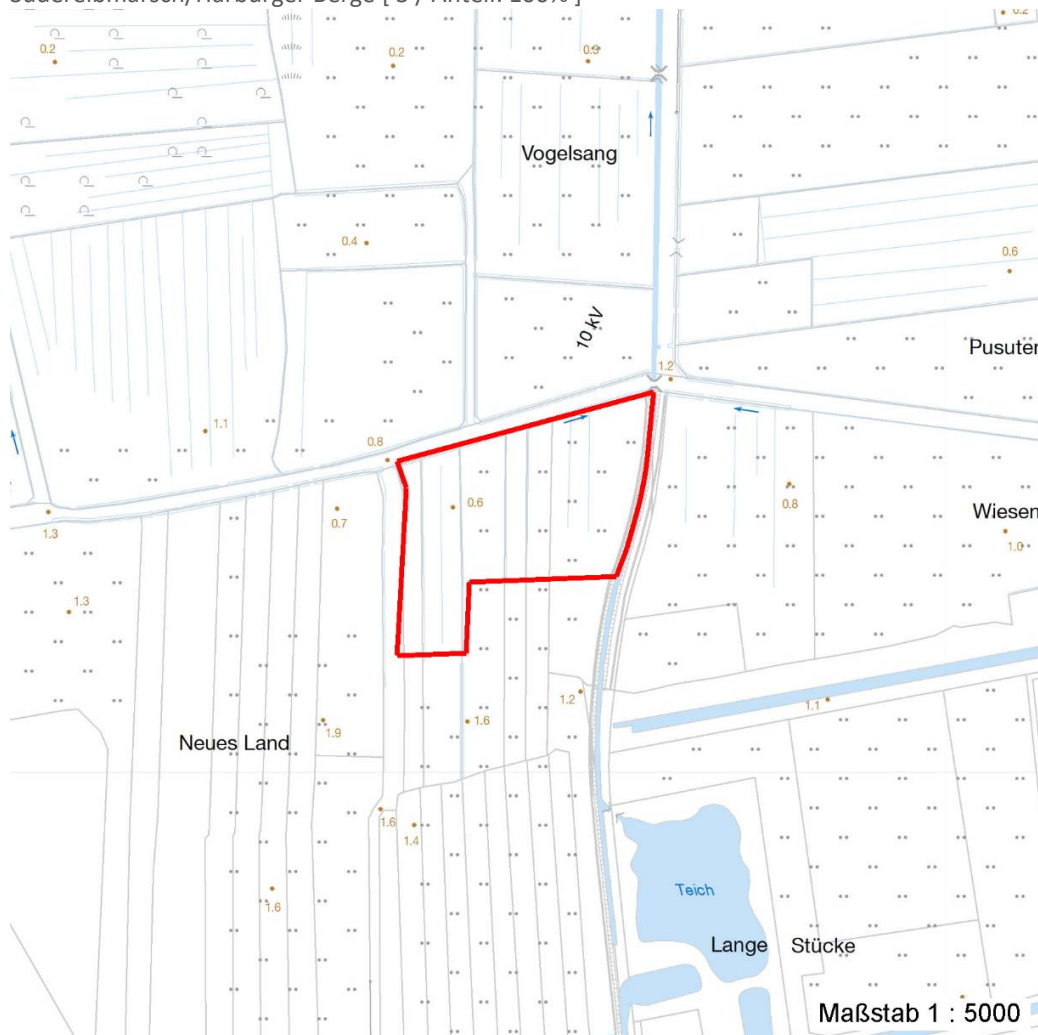
Räumliche Lage

FFH-GEBIET

Wasserschutzgebiet

Karte

Süderelbmarsch/Harburger Berge [3 / Anteil: 100%]



Weitere Erhebungsbögen

Interne Nr.	Interne Nr. Zuordnung	DK5	Biotop-Nr.	Kartierung	Zuordnung	DK5 (GK)	Biotop-Nr. (alt)
5096	5046	5426	16	20.09.1999	K	5428	2
5096	5102	5426	16	04.10.2007	K	5428	2
5096	92770	5426	16	08.09.2015	K	5428	2

Zuordnung: N = nachfolgende Kartierung, K = weitere Kartierungen (zeitlich vorher oder nachher)

Weitere Angaben

Merkmal	Wert
Auswertung	
Wertgesichtspunkte	Vorkommen seltener Arten Wertvolle(r) Feuchtbiotop(e)

Erhebungsbogen

B

Projekt	Biotopkartierung Hamburg, Datenbestand aus FoxPro	Interne Nr.	5096
		DK5 DK5-GK	5426 5428
Handlungsbedarf	Nein	DK5 - Name	Francoper Moor
Bearbeitung	DRÜ	Biotop-Nr. alt	16 2
Räumliche Abbildung	Fläche	Kartierung	15.08.1992
Anzahl Abschnitte	1	Fläche / Länge [m²/m]	19013,3269
		Breite (lineare Abb.) [m]	

Weitere Angaben

Merkmal	Wert
zoologisch bedeutsame Strukturen	Blütenreiche Fluren
Bedeutung für Tiergruppe	Insekten
Maßnahmen	Pflege-Mahd um unterschiedliche Beweidungsintensität auszugleichen

Teilflächenbeschreibung

Teilflächentyp		Teilflächen-Nr.	1
Biototyp	Sonstiges Feucht- und Nassgrünland (2000)	Biototyp	GF
- Zusatz		- gesetzl. Grundl.	
FFH-LRT	kein Lebensraumtyp nach FFH-Richtlinie	FFH-LRT	kein LRT
Beschreibung		Entw.potential LRT	
		Hauptfläche	Ja
		Flächenanteil	100 %
		FFH-Unters.Fläche	Nein
		Saatgutfläche	Nein

Zeigerwerte der Pflanzenartenliste (Auswertung)

Standort	Belichtung	halbsonnig	7,3
Boden	Feuchte	feucht	7,4
	Stickstoff (N)	mäßig stickstoffarm bis stickstoffreich	5,5
	Reaktion	schwach sauer	5,9
Vegetation	Mahdverträglichkeit	mäßig schnittverträglich (erster Schnitt nicht vor 1. Juli)	5,2
Zeigerwerte	Futterwert	geringwertiges Futter	2,7
	Wechselfeuchteanzeiger		12
	Giftpflanzen		4
	Überschw.anzeiger		5

Pflanzenartenliste

Gruppe / Pflanzenart	MS	M	W	Vs	St	PA	Ph	Sz	VS	V	G	cf	§	Rote Liste			
														HH	ND	SH	D
Tracheobionta (Gefäßpflanzen)																	
Achillea ptarmica (Sumpf-Schafgarbe)	7	X		-										V		3	
Agrostis stolonifera agg. (Artengruppe Ausläufer-Straußgras)	7	X		-													
Angelica sylvestris (Wald-Engelwurz)	7	X		-										V			
Berula erecta (Aufrechte Berle)	7	X		-													
Bidens cernua (Nickender Zweizahn)	7	X		-													
Bistorta officinalis (Schlangen-Knöterich)	7	X		-										3		2	
Calamagrostis epigejos (Land-Reitgras)	7	X		-													
Caltha palustris (Sumpf-Dotterblume)	7	X		-										3	3	V	V
Cardamine amara (Bitteres Schaumkraut)	7	X		-										V		V	
Carex hirta (Behaarte Segge)	7	X		-													
Carex nigra (Wiesen-Segge)	7	X		-										V		V	
Cirsium arvense (Acker-Kratzdistel)	7	X		-													

Erhebungsbogen

B

Projekt	Biotopkartierung Hamburg, Datenbestand aus FoxPro	Interne Nr.	5096
Handlungsbedarf	Nein	DK5 DK5-GK	5426 5428
Bearbeitung	DRÜ	DK5 - Name	Francoper Moor
Räumliche Abbildung	Fläche	Biotop-Nr. alt	16 2
Anzahl Abschnitte	1	Kartierung	15.08.1992
		Fläche / Länge [m²/m]	19013,3269
		Breite (lineare Abb.) [m]	

Pflanzenartenliste

Gruppe / Pflanzenart	MS	M	W	Vs	St	PA	Ph	Sz	VS	V	G	cf	Rote Liste					
													§	HH	ND	SH	D	
Cirsium oleraceum (Kohl-Kratzdistel)	7	X		-														
Dactylis glomerata (Wiesen-Knäuelgras)	7	X		-														
Deschampsia cespitosa (Rasen-Schmiele)	7	X		-														
Elymus repens (Gewöhnliche Quecke)	7	X		-														
Epilobium hirsutum (Zottiges Weidenröschen)	7	X		-														
Festuca pratensis (Wiesen-Schwingel)	7	X		-														
Festuca rubra (Rot-Schwingel)	7	X		-														
Filipendula ulmaria (Mädesüß)	7	X		-														
Glyceria maxima (Wasser-Schwaden)	7	X		-														
Heracleum sphondylium (Wiesen-Bärenklau)	7	X		-														
Holcus lanatus (Wolliges Honiggras)	7	X		-														
Hypericum maculatum (Geflecktes Johanniskraut)	7	X		-												3		
Juncus articulatus (Glieder-Binse)	7	X		-														
Juncus effusus (Flutter-Binse)	7	X		-														
Lathyrus pratensis (Wiesen-Platterbse)	7	X		-														
Lemna minor (Kleine Wasserlinse)	7	X		-														
Lolium perenne (Ausdauerndes Weidelgras)	7	X		-														
Lotus pedunculatus (Sumpf-Hornklee)	7	X		-														V
Lychnis flos-cuculi (Kuckucks-Lichtnelke)	7	X		-													3	
Lythrum salicaria (Blut-Weiderich)	7	X		-														
Myosotis scorpioides agg. (Artengruppe Sumpf-vergissmeinnicht)	7	X		-														V
Oenanthe aquatica (Gemeiner Wasserfenchel)	7	X		-													V	
Persicaria amphibia (Wasser-Knöterich)	7	X		-														
Persicaria hydropiper (Wasserpfeffer)	7	X		-														
Plantago lanceolata (Spitz-Wegerich)	7	X		-														
Polygonum aviculare (Vogel-Knöterich)	7	X		-														
Ranunculus acris (Scharfer Hahnenfuß)	7	X		-														
Ranunculus repens (Kriechender Hahnenfuß)	7	X		-														
Rumex acetosa (Großer Sauerampfer)	7	X		-														
Rumex crispus (Krauser Ampfer)	7	X		-														
Rumex hydrolapathum (Fluss-Ampfer)	7	X		-														
Senecio aquaticus agg. (Artengruppe Wasser-Greiskraut)	7	X		-													2	V
Trifolium pratense (Rot-Klee)	7	X		-														
Trifolium repens (Weiß-Klee)	7	X		-														
Urtica dioica (Große Brennnessel)	7	X		-														
Anzahl Rote Liste Arten													8	1	9	2		
Anzahl Arten													47					

MS: Mengensystem; M: Mengenangabe, W: Bewertung der Art (FFH-Monitoring), Vs: Vegetationsschicht, St: Status, PA: Autor Phänologie; Ph: Phänologie, Sz: Soziabilität, VS: Vitalitätssystem, V: Vitalität, G: Geschlecht, cf: unsichere Bestimmung, §: Schutz nach BNatSchG, HH: Rote Liste Hamburg, Nds: Rote Liste Niedersachsen, SH: Rote Liste Schleswig-Holstein, D: Rote Liste Deutschland