

Erhebungsbogen

B

Projekt	Biotopkartierung Hamburg	Interne Nr.	5065
		DK5 DK5-GK	5426 5428
Handlungsbedarf	Nein	DK5 - Name	Francoper Moor
Bearbeitung	BRA	Biotop-Nr. alt	165 200
Räumliche Abbildung	Fläche	Kartierung	03.10.2007
Anzahl Abschnitte	1	Fläche / Länge [m²/m]	21462,2684
		Breite (lineare Abb.) [m]	

Gesetzlicher Schutz	§ 30 (2) 2.5 Binsen- und seggenreiche Nasswiesen	Schutz nur teilweise	Nein
----------------------------	--	-----------------------------	------

Gesamtbewertung	6 Wertvoll
– Alter	7 Biotop hohen Alters, 100 bis 200 Jahre
– Belastungsgrad	5 Flächenhaft mittlere oder örtlich starke Belastung
– Ökolog. Funktion	6 Hohe Bedeutung in einem Biotopkomplex, für den lokalen Biotopverbund oder als Puffer
– Seltenheit	5 Seltener Biotoptyp, floristisch stark verarmt, ohne seltener Pflges. od. verbr. artenreicher Biotoptyp

Bestandsbeschreibung

Aktuell von vier Rindern beweidetes, feuchtes Grünland über Niedermoorstandort, mit im Gelände noch erkennbarem Netz aus ehemaligen Beet-Gräben oder Grütten (Teilfläche 2), die sich von benachbarten Flächen jedoch ausschließlich durch eine stärkere Häufung von auftretender Flatterbinse abheben und noch rund 10 cm in das Gelände eingesenkt sind, im übrigen vollständig zugetreten. Die Fläche wird offenbar - trotz des sehr feuchten, weichen, anmoorigen Untergrundes - dauerhaft beweidet und ist aktuell entsprechend zertreten. Weideunkräuter wie v.a. Flatterbinse haben sich in größerem Maße ausgebreitet. Daneben tritt auch etwas Rasenschmiele im Gebiet auf.

Vorkommen an Biotoptypen

1	TF	Typ	HF	F.Anteil
2	BTYP	Biotoptyp		- gesetzl. Grundl.
3	Zusatz	Zusatz zum Biotoptypen		
4	LRT	Lebensraumtyp		
1	1		Ja	100 %
2	GFF	Flutrasen (2000)		
3	-	schlechte Ausprägung (strukturarm, gestört, fragmenthaft, arm an typischen Arten) (-)		
1	2			0 %
2	XXX	Zuordnung eines Biotoptyps fehlt! (2000)		

Räumliche Lage

Lagebeschreibung	Östlich Fischbeker Heuweg		
Nachbarnutzung/en	Grünland, Gräben		
Rechtswert (X)	554604	Hochwert (Y)	5926180
Bezirk	Harburg	Naturraum	Altländer Randmoorsenke (671.22)
Stadtteil (OT-Nr.)	Neugraben-Fischbek (715)	Gemarkung	Fischbek (705)
Digitaler Grünplan	<input type="checkbox"/> Hafengesamtgebiet	<input type="checkbox"/> Ramsargebiet	<input type="checkbox"/> EG-Vogelschutzgeb. <input checked="" type="checkbox"/>
Ausgleichsflächen	<input checked="" type="checkbox"/> Biosphärenreservat	<input type="checkbox"/> Nationalpark	<input type="checkbox"/>
NSG / ND / LSG	NSG Moorgürtel [HH-703 / Anteil: 100%]		
FFH-GEBIET			
Wasserschutzgebiet	Süderelbmarsch/Harburger Berge [3 / Anteil: 100%]		

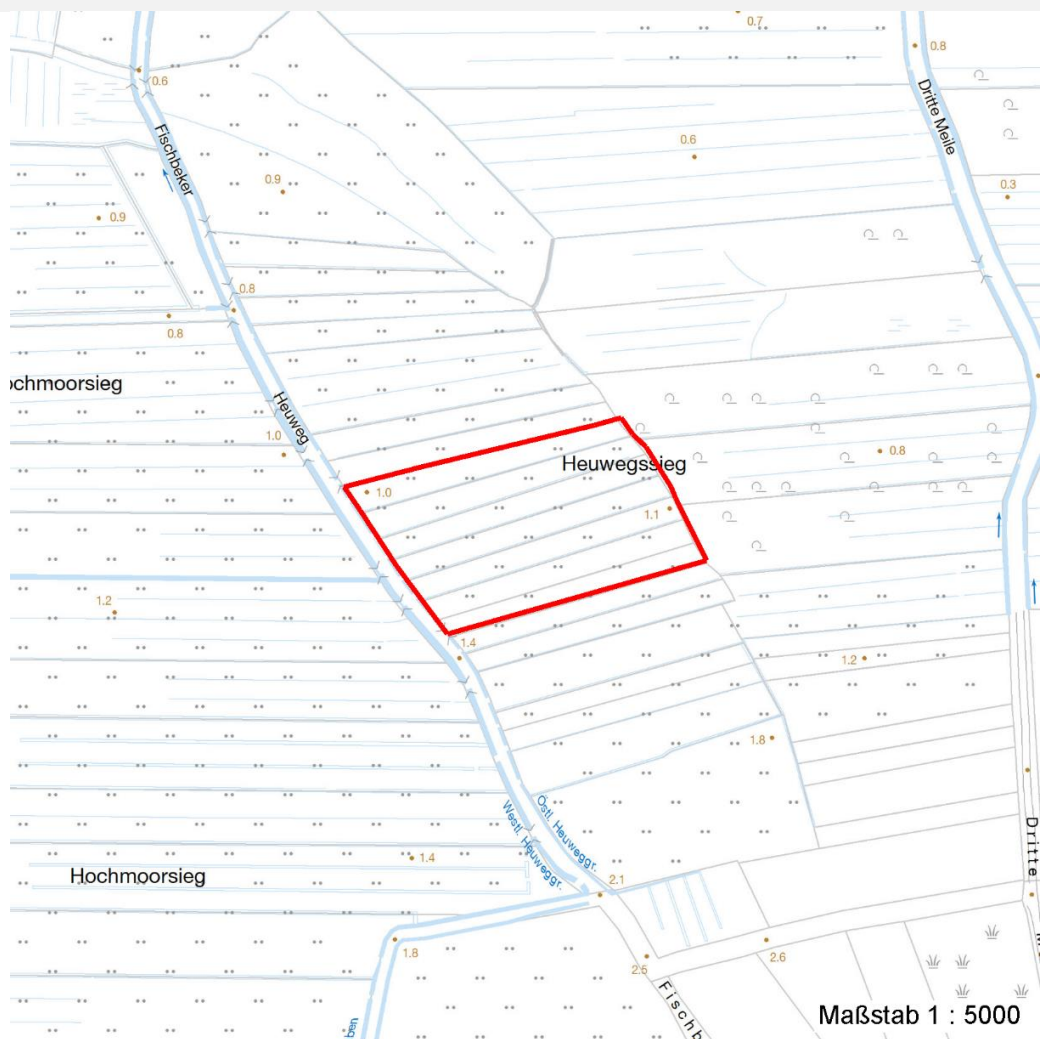
Erhebungsbogen

B

Projekt	Biotopkartierung Hamburg	Interne Nr.	5065
Handlungsbedarf	Nein	DK5 DK5-GK	5426 5428
Bearbeitung	BRA	DK5 - Name	Francoper Moor
Räumliche Abbildung	Fläche	Biotop-Nr. alt	165 200
Anzahl Abschnitte	1	Kartierung	03.10.2007
		Fläche / Länge [m²/m]	21462,2684
		Breite (lineare Abb.) [m]	

Räumliche Lage

Karte



Weitere Erhebungsbögen

Interne Nr.	Interne Nr. Zuordnung	DK5	Biotop-Nr.	Kartierung	Zuordnung	DK5 (GK)	Biotop-Nr. (alt)
5065	92826	5426	165	12.06.2015	K	5428	200
5065	94234	5426	487	12.06.2015	N		
5065	5205	5426	146	23.07.1999	/	5428	177
5065	5098	5426	147	25.05.2000	>	5428	178

Zuordnung: N = nachfolgende Kartierung, K = weitere Kartierungen (zeitlich vorher oder nachher)

Foto

Interne Nr.	Index	Dateiname	Aufnahmerichtung
19318	0	5426_165_031007_1.JPG	

Erhebungsbogen

B

Projekt	Biotopkartierung Hamburg	Interne Nr.	5065
Handlungsbedarf	Nein	DK5 DK5-GK	5426 5428
Bearbeitung	BRA	DK5 - Name	Francoper Moor
Räumliche Abbildung	Fläche	Biotop-Nr. alt	165 200
Anzahl Abschnitte	1	Kartierung	03.10.2007
		Fläche / Länge [m²/m]	21462,2684
		Breite (lineare Abb.) [m]	

Weitere Angaben

Merkmal	Wert
Auswertung	
Gefährdung / Einflüsse	Beweidung eines recht weichen, wenig trittfesten Bodens, Verunkrautung der Bestände, deutliche Trittschäden.
Wertgesichtspunkte	Feuchter Niedermoorstandort mit Eignung als Wuchsort für gefährdete und geschützte Vegetation.
Maßnahmen	Beweidung einstellen, nach Möglichkeit ausschließlich Mähwiesennutzung betreiben, anfänglich eventuell etwas intensiver, möglichst hohe Wasserstände im Gebiet erhalten.

Foto

Fotodatei 5426_165_031007_1.JPG

Bildbeschreibung
Aufnahmerichtung



Fotodatei

Bildbeschreibung
Aufnahmerichtung

Teilflächenbeschreibung

Teilflächentyp		Teilflächen-Nr.	1
Biotoptyp	Flutrasen (2000)	Biotoptyp	GFF
- Zusatz	schlechte Ausprägung (strukturarm, gestört, fragmenthaft, arm an typischen Arten) (-)	- gesetzl. Grundl.	
FFH-LRT		FFH-LRT	
Beschreibung		Entw.potential LRT	
		Hauptfläche	Ja
		Flächenanteil	100 %
		FFH-Unters.Fläche	Nein
		Saatgutfläche	Nein

Erhebungsbogen

B

Projekt	Biotopkartierung Hamburg		Interne Nr.	5065	
			DK5 DK5-GK	5426	5428
Handlungsbedarf	Nein		DK5 - Name	Francoper Moor	
Bearbeitung	BRA	Kopie	Nein	Biotop-Nr. alt	165 200
Räumliche Abbildung	Fläche			Kartierung	03.10.2007
Anzahl Abschnitte	1			Fläche / Länge [m²/m]	21462,2684
				Breite (lineare Abb.) [m]	

Weitere Angaben

Merkmal	Wert
Boden	
Feuchte	7 - feucht
Stickstoffgehalt	5 - mäßig stickstoffarm
Standort, Relief	
Belichtung	7 - halbsonnig
Veg. - Soziologie	
BfN Schlüssel	30.0.01.02 - Calthion (gedüngte Feuchtwiesen) 30.0.02.03 - Cynosurion (Weidelgras-Kammgrasweiden)

Zeigerwerte der Pflanzenartenliste (Auswertung)

Standort	Belichtung	halbsonnig	7,4
Boden	Feuchte	feucht	6,6
	Stickstoff (N)	mäßig stickstoffarm	5,4
	Reaktion	mäßig sauer bis sauer	4,2
Vegetation	Mahdverträglichkeit	mäßig bis gut schnittverträglich (erster Schnitt nicht vor Mitte Juni)	5,9
Zeigerwerte	Futterwert	mäßige Futterqualität	4
	Wechselfeuchteanzeiger		4
	Giftpflanzen		2
	Überschw.anzeiger		1

Pflanzenartenliste

Gruppe / Pflanzenart	MS	M	W	Vs	St	PA	Ph	Sz	VS	V	G	cf	§	Rote Liste				
														HH	ND	SH	D	
Tracheobionta (Gefäßpflanzen)																		
Agrostis stolonifera (Ausläufer-Straußgras)	7	z		-														
Ajuga reptans (Kriechender Günsel)	7	w		-														
Alopecurus pratensis (Wiesen-Fuchsschwanz)	7	w		-														
Cardamine pratensis (Wiesen-Schaumkraut)	7	w		-											V			
Elymus repens (Gewöhnliche Quecke)	7	w		-														
Festuca pratensis (Wiesen-Schwingel)	7	z		-														
Glechoma hederacea (Gundermann)	7	w		-														
Glyceria fluitans (Flutender Schwaden)	7	z		-														
Glyceria maxima (Wasser-Schwaden)	7	w		-														
Holcus lanatus (Wolliges Honiggras)	7	h		-														
Juncus effusus (Flatter-Binse)	7	h		-														
Lolium perenne (Ausdauerndes Weidelgras)	7	z		-														
Lychnis flos-cuculi (Kuckucks-Lichtnelke)	7	w		-											3			
Poa trivialis (Gewöhnliches Rispengras)	7	z		-														
Rumex crispus (Krauser Ampfer)	7	w		-														
Senecio aquaticus (Wasser-Greiskraut)	7	w		-									2	3	2 V			
Taraxacum spec. (Löwenzahn)	7	w		-														
Trifolium repens (Weiß-Klee)	7	w		-														

Erhebungsbogen

B

Projekt	Biotopkartierung Hamburg	Interne Nr.	5065
		DK5 DK5-GK	5426 5428
Handlungsbedarf	Nein	DK5 - Name	Francoper Moor
Bearbeitung	BRA	Biotop-Nr. alt	165 200
Räumliche Abbildung	Fläche	Kartierung	03.10.2007
Anzahl Abschnitte	1	Fläche / Länge [m²/m]	21462,2684
		Breite (lineare Abb.) [m]	

Pflanzenartenliste

Gruppe / Pflanzenart	MS	M	W	Vs	St	PA	Ph	Sz	VS	V	G	cf	§	Rote Liste			
														HH	ND	SH	D
Anzahl Rote Liste Arten														1	1	3	1
Anzahl Arten														18			

MS: Mengensystem; M: Mengenangabe, W: Bewertung der Art (FFH-Monitoring), Vs: Vegetationsschicht, St: Status, PA: Autor Phänologie; Ph: Phänologie, Sz: Soziabilität, VS: Vitalitätssystem; V: Vitalität, G: Geschlecht, cf: unsichere Bestimmung, §: Schutz nach BNatSchG, HH: Rote Liste Hamburg, Nds: Rote Liste Niedersachsen, SH: Rote Liste Schleswig-Holstein, D: Rote Liste Deutschland

Teilflächenbeschreibung

Teilflächentyp		Teilflächen-Nr.	2
Biotoptyp	Zuordnung eines Biotoptyps fehlt! (2000)	Biotoptyp	XXX
- Zusatz		- gesetzl. Grundl.	
FFH-LRT		FFH-LRT	
Beschreibung		Entw.potential LRT	
		Hauptfläche	
		Flächenanteil	0 %
		FFH-Unters.Fläche	Nein
		Saatgutfläche	Nein

Zeigerwerte der Pflanzenartenliste (Auswertung)

Standort	Belichtung	sonnig	7,6
Boden	Feuchte	naß	8
	Stickstoff (N)	mäßig stickstoffarm	4,9
	Reaktion	mäßig sauer bis sauer	4,2
Vegetation	Mahdverträglichkeit	schnittempfindlich bis mäßig schnittverträglich	4,1
Zeigerwerte	Futterwert	sehr geringwertiges Futter	1,9
	Wechselfeuchteanzeiger		3
	Giftpflanzen		0
	Überschw.anzeiger		1

Pflanzenartenliste

Gruppe / Pflanzenart	MS	M	W	Vs	St	PA	Ph	Sz	VS	V	G	cf	§	Rote Liste			
														HH	ND	SH	D
Tracheobionta (Gefäßpflanzen)																	
Callitriche palustris agg. (Artengruppe Sumpfwasserstern)	7	w		-											3		
Carex acuta (Schlank-Segge)	7	w		-											V		
Glyceria maxima (Wasser-Schwaden)	7	w		-													
Juncus effusus (Flutter-Binse)	7	h		-													
Lemna minor (Kleine Wasserlinse)	7	z		-													
Lysimachia vulgaris (Gewöhnlicher Gilbweiderich)	7	w		-													
Lythrum salicaria (Blut-Weiderich)	7	w		-													
Phalaris arundinacea (Rohr-Glanzgras)	7	z		-													

Erhebungsbogen

B

Projekt	Biotopkartierung Hamburg	Interne Nr.	5065	
		DK5 DK5-GK	5426	5428
Handlungsbedarf	Nein	DK5 - Name	Francoper Moor	
Bearbeitung	BRA	Biotop-Nr. alt	165	200
Räumliche Abbildung	Fläche	Kartierung	03.10.2007	
Anzahl Abschnitte	1	Fläche / Länge [m²/m]	21462,2684	
		Breite (lineare Abb.) [m]		

Pflanzenartenliste

Gruppe / Pflanzenart	MS	M	W	Vs	St	PA	Ph	Sz	VS	V	G	cf	§	Rote Liste			
														HH	ND	SH	D
Anzahl Rote Liste Arten																	
Anzahl Arten															8		
																1	1

MS: Mengensystem; M: Mengenangabe, W: Bewertung der Art (FFH-Monitoring), Vs: Vegetationsschicht, St: Status, PA: Autor Phänologie; Ph: Phänologie, Sz: Soziabilität, VS: Vitalitätssystem; V: Vitalität, G: Geschlecht, cf: unsichere Bestimmung, §: Schutz nach BNatSchG, HH: Rote Liste Hamburg, Nds: Rote Liste Niedersachsen, SH: Rote Liste Schleswig-Holstein, D: Rote Liste Deutschland