

Erhebungsbogen

B

Projekt	Biotopkartierung Hamburg		Interne Nr.	5055
			DK5 DK5-GK	5426 5428
Handlungsbedarf	Nein		DK5 - Name	Francoper Moor
Bearbeitung	BRA	Kopie	Nein	Biotop-Nr. alt
Räumliche Abbildung	Fläche			Kartierung
Anzahl Abschnitte	1			20.08.2007
				Fläche / Länge [m²/m]
				23442,8793
				Breite (lineare Abb.) [m]

Gesetzlicher Schutz	§ 30 (2) 2.5 Binsen- und seggenreiche Nasswiesen	Schutz nur teilweise	Nein
----------------------------	--	-----------------------------	------

Gesamtbewertung	6 Wertvoll
– Alter	6 Biotop mittleren Alters, 50 bis 100 Jahre
– Belastungsgrad	6 Flächenhaft geringe oder örtlich stärkere oder Vorbelastung mit deutlichem Einfluß
– Ökolog. Funktion	6 Hohe Bedeutung in einem Biotopkomplex, für den lokalen Biotopverbund oder als Puffer
– Seltenheit	6 Seltener Biotoptyp, ohne seltene oder bedrohte Pflges., ungesättigtes Artenspektrum, reliktsche RL-Arten

Bestandsbeschreibung

Im Großen eben gelagerte Grünlandfläche, im Detail recht horstig und bultig mit Unebenheiten am Boden, die auf eine frühere Beweidung hindeuten wie auch sehr hohe Anteile von Rasenschmiele und etwas Flatterbinse. Die Rasenschmiele beherrscht den Bestand z.T. vollständig. Daneben treten vereinzelt weitere Süßgräser auf. Ein Blühaspekt wird vermutlich zeitweilig von Kriechendem Hahnenfuß gebildet, der aber auch nicht in der Gesamtfläche verteilt ist. Im Süden ist ein Teilbereich offenbar auch vor dem aktuellen Brachfallen seit längerem nicht genutzt worden, hier ist im Teilbereich 2 eine recht hochwüchsige, ruderale Vegetation aus Brennesselfluren und einwachsendem Schilfröhricht vorhanden, die bis zu 1,80 m Höhe erreicht. Die Vegetation im übrigen mit Wuchshöhen um 50 cm, dicht verfilzend, seit längerem offenbar ungenutzt, eventuell auch im Vorjahr nicht gemäht. Die Fläche ist flankiert durch Randgräben, die aktuell stark verlandet sind und kein Wasser führen (Teilfläche 3), deren Bewuchs sich nur mäßig von der Fläche selbst abhebt, etwas mehr von nitrophytischen Röhrichtern geprägt ist mit höheren Anteilen von Wasserschwaden, Rohrglanzgras und Flatterbinse. Nur im Norden nahe der Moorwettern nimmt der dichte Bestand aus Rasenschmiele wieder ab zugunsten eines nitrophytischen Landröhrichtes mit Dominanz von Rohrglanzgras.

Vorkommen an Biotoptypen

1	TF	BTYP	Typ	HF	F.Anteil
2		Zusatz	Zusatz zum Biotoptypen		- gesetzl. Grundl.
3		LRT	Lebensraumtyp		
4					
1	1			Ja	100 %
2		GFA	Pfeifengraswiesen, seggen- und binsenarm (2000)		
3		-	schlechte Ausprägung (strukturarm, gestört, fragmenthaft, arm an typischen Arten) (-)		
4		kein LRT	kein Lebensraumtyp nach FFH-Richtlinie		
1	2				0 %
2		AKF	Halbruderale Gras- und Staudenflur feuchter Standorte (2000)		
1	3				0 %
2		FGV	Stark verlandeter, austrocknender Graben (2000)		
3		gr	Röhricht-Typ (gr)		

Räumliche Lage

Lagebeschreibung	Moorwettern, Hinterdeichwiesen		
Nachbarnutzung/en	Grünland		
Rechtswert (X)	554732	Hochwert (Y)	5927621
Bezirk	Harburg	Naturraum	Altländer Randmoorsenke (671.22)
Stadtteil (OT-Nr.)	Neugraben-Fischbek (715)	Gemarkung	Fischbek (705)

Erhebungsbogen

B

Projekt	Biotopkartierung Hamburg	Interne Nr.	5055
Handlungsbedarf	Nein	DK5 DK5-GK	5426 5428
Bearbeitung	BRA	DK5 - Name	Francoper Moor
Räumliche Abbildung	Fläche	Biotop-Nr. alt	159 192
Anzahl Abschnitte	1	Kartierung	20.08.2007
		Fläche / Länge [m²/m]	23442,8793
		Breite (lineare Abb.) [m]	

Räumliche Lage

Digitaler Grünplan **Hafengesamtgebiet** **Ramsargebiet** **EG-Vogelschutzgeb.** x

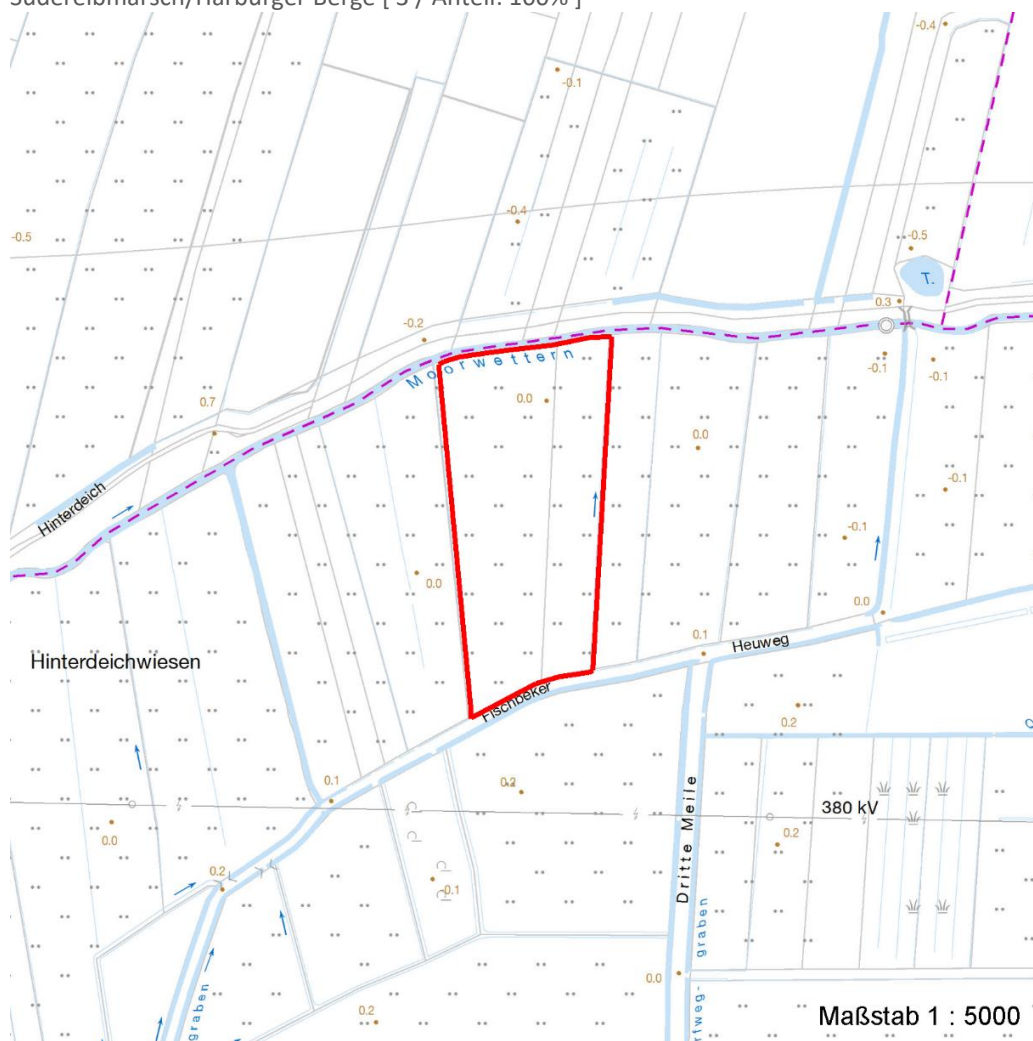
Ausgleichsflächen **Biosphärenreservat** **Nationalpark**

NSG / ND / LSG NSG Moorgürtel [HH-703 / Anteil: 100%]

FFH-GEBIET

Wasserschutzgebiet Süderelbmarsch/Harburger Berge [3 / Anteil: 100%]

Karte



Weitere Erhebungsbögen

Interne Nr.	Interne Nr. Zuordnung	DK5	Biotop-Nr.	Kartierung	Zuordnung	DK5 (GK)	Biotop-Nr. (alt)
5055	92821	5426	391	21.05.2015	N		
5055	5054	5426	211	16.09.1999	=	5428	10010

Zuordnung: N = nachfolgende Kartierung, K = weitere Kartierungen (zeitlich vorher oder nachher)

Erhebungsbogen

B

Projekt	Biotopkartierung Hamburg	Interne Nr.	5055
		DK5 DK5-GK	5426 5428
Handlungsbedarf	Nein	DK5 - Name	Francoper Moor
Bearbeitung	BRA	Biotop-Nr. alt	159 192
Räumliche Abbildung	Fläche	Kartierung	20.08.2007
Anzahl Abschnitte	1	Fläche / Länge [m²/m]	23442,8793
		Breite (lineare Abb.) [m]	

Weitere Angaben

Merkmal	Wert
Auswertung	
Gefährdung / Einflüsse	Nur mäßig artenreich, Nutzung seit längerem aufgegeben, Ausbreitung von Weideunkräutern in extremem Maß (Rasenschmiele und Flatterbinse).
Wertgesichtspunkte	Niedermoorstandort.
Maßnahmen	Geregelte Nutzung dringend wieder aufnehmen, eventuell auch Kalkung oder Düngung zulassen, in jedem Fall den 1. Schnitt vorverlagern und den 2. Schnitt nicht vernachlässigen.
Grünland	
Aufnahmeart	Veg.aufnahme
Grünl. Auswert.	
Mängel / Defizite	Unternutzt, extreme Vermehrung von Rasenschmiele
Entwicklungstendenzen	Verunkrautung, Verfilzen, Nutzungsaufgabe
Entwicklungsziele	Artenreiches Niedermoorgrünland

Teilflächenbeschreibung

Teilflächentyp		Teilflächen-Nr.	1
Biotoptyp	Pfeifengraswiesen, seggen- und binsenarm (2000)	Biotoptyp	GFA
- Zusatz	schlechte Ausprägung (strukturarm, gestört, fragmenthaft, arm an typischen Arten) (-)	- gesetzl. Grundl.	
FFH-LRT Beschreibung	kein Lebensraumtyp nach FFH-Richtlinie	FFH-LRT	kein LRT
		Entw.potential LRT	
		Hauptfläche	Ja
		Flächenanteil	100 %
		FFH-Unters.Fläche	Nein
		Saatgutfläche	Nein

Weitere Angaben

Merkmal	Wert
Boden	
Bodentyp	HN - Niedermoor
Humosität	H - Torf
Humusform	to - Torf
Feuchte	7 - feucht
Stickstoffgehalt	4 - mäßig bis stickstoffarm
Standort, Relief	
Neigung - Gelände	N0 - nicht geneigt (<2 %)
Belichtung	6 - halbsonnig bis halbschattig
Veg. - Soziologie	
BfN Schlüssel	21.0.01.01 - Agropyro(Elymo)-Rumicion (Flut- und Feuchtpionierrasen) 27.0.01 - Phragmitetalia (Röhrichte und Großseggenrieder) 30.0.01 - Molinietalia caeruleae (Feuchtwiesen)

Erhebungsbogen

B

Projekt	Biotopkartierung Hamburg		Interne Nr.	5055	
			DK5 DK5-GK	5426	5428
Handlungsbedarf	Nein		DK5 - Name	Francoper Moor	
Bearbeitung	BRA	Kopie	Nein	Biotop-Nr. alt	159 192
Räumliche Abbildung	Fläche		Kartierung	20.08.2007	
Anzahl Abschnitte	1		Fläche / Länge [m²/m]	23442,8793	
			Breite (lineare Abb.) [m]		

Zeigerwerte der Pflanzenartenliste (Auswertung)

Standort	Belichtung	halbsonnig bis halbschattig	6,3
Boden	Feuchte	feucht	7
	Stickstoff (N)	mäßig bis stickstoffarm	3,7
	Reaktion	mäßig sauer	5,3
Vegetation	Mahdverträglichkeit	mäßig schnittverträglich (erster Schnitt nicht vor 1. Juli)	5,2
Zeigerwerte	Futterwert	geringwertiges Futter	2,9
	Wechselfeuchteanzeiger		8
	Giftpflanzen		2
	Überschw.anzeiger		1

Pflanzenartenliste

Gruppe / Pflanzenart	MS	M	W	Vs	St	PA	Ph	Sz	VS	V	G	cf	§	Rote Liste			
														HH	ND	SH	D
Tracheobionta (Gefäßpflanzen)																	
Alopecurus pratensis (Wiesen-Fuchsschwanz)	1	1		-													
Cardamine pratensis (Wiesen-Schaumkraut)	1	r		-											V		
Carex acuta (Schlank-Segge)	1	+		-											V		
Carex hirta (Behaarte Segge)	1	+		-													
Carex nigra (Wiesen-Segge)	1	+		-									V		V		
Carex x elytroides (Bastard-Segge)	1	r		-											V	D	
Cirsium arvense (Acker-Kratzdistel)	1	+		-													
Cirsium palustre (Sumpf-Kratzdistel)	1	+		-													
Dactylis glomerata (Wiesen-Knäuelgras)	1	r		-													
Deschampsia cespitosa (Rasen-Schmiele)	1	4		-													
Festuca rubra (Rot-Schwingel)	1	+		-													
Glechoma hederacea (Gundermann)	1	+		-													
Holcus lanatus (Wolliges Honiggras)	1	1		-													
Juncus effusus (Flatter-Binse)	1	1		-													
Lysimachia nummularia (Pfennigkraut)	1	r		-													
Lythrum salicaria (Blut-Weiderich)	1	r		-													
Phalaris arundinacea (Rohr-Glanzgras)	1	1		-													
Potentilla anserina (Gänse-Fingerkraut)	1	r		-													
Ranunculus repens (Kriechender Hahnenfuß)	1	1		-													
Rumex acetosa (Großer Sauerampfer)	1	1		-													
Senecio aquaticus (Wasser-Greiskraut)	1	r		-										2	3	2	V
Urtica dioica (Große Brennnessel)	1	+		-													
Anzahl Rote Liste Arten														2	1	5	2
Anzahl Arten														22			

MS: Mengensystem; M: Mengenangabe, W: Bewertung der Art (FFH-Monitoring), Vs: Vegetationsschicht, St: Status, PA: Autor Phänologie; Ph: Phänologie, Sz: Soziabilität, VS: Vitalitätssystem; V: Vitalität, G: Geschlecht, cf: unsichere Bestimmung, §: Schutz nach BNatSchG, HH: Rote Liste Hamburg, Nds: Rote Liste Niedersachsen, SH: Rote Liste Schleswig-Holstein, D: Rote Liste Deutschland

Erhebungsbogen

B

Projekt	Biotopkartierung Hamburg	Interne Nr.	5055
		DK5 DK5-GK	5426 5428
Handlungsbedarf	Nein	DK5 - Name	Francoper Moor
Bearbeitung	BRA	Biotop-Nr. alt	159 192
Räumliche Abbildung	Fläche	Kartierung	20.08.2007
Anzahl Abschnitte	1	Fläche / Länge [m²/m]	23442,8793
		Breite (lineare Abb.) [m]	

Tierartenliste

	Rote Liste					FFH			
	B	A	S	G	K	D	II	IV	V
1	B	A	S	G	K	D	II	IV	V
2	Anzahl					Anzahltyp			
3	Anzahl geschätzt					Geschlecht			
4	Methode					Verhalten			
5	Nachweis								
Amphibien									
Bufo bufo (Erdkröte)	1	b					V		
	2	1							
	3								
	4								

Teilflächenbeschreibung

Teilflächentyp		Teilflächen-Nr.	2
Biotoptyp	Halbruderale Gras- und Staudenflur feuchter Standorte (2000)	Biotoptyp	AKF
- Zusatz		- gesetzl. Grundl.	
FFH-LRT		FFH-LRT	
Beschreibung		Entw.potential LRT	
		Hauptfläche	
		Flächenanteil	0 %
		FFH-Unters.Fläche	Nein
		Saatgutfläche	Nein

Zeigerwerte der Pflanzenartenliste (Auswertung)

Standort	Belichtung	halbsonnig	7
Boden	Feuchte	feucht	6,9
	Stickstoff (N)	sehr stickstoffreich	8,2
	Reaktion	neutral	7
Vegetation	Mahdverträglichkeit	schnittempfindlich bis mäßig schnittverträglich	4,2
Zeigerwerte	Futterwert	sehr geringwertiges Futter	2
	Wechselfeuchteanzeiger		2
	Giftpflanzen		0
	Überschw.anzeiger		0

Pflanzenartenliste

Gruppe / Pflanzenart														Rote Liste				
	MS	M	W	Vs	St	PA	Ph	Sz	VS	V	G	cf	§	HH	ND	SH	D	
Tracheobionta (Gefäßpflanzen)																		
Alopecurus pratensis (Wiesen-Fuchsschwanz)	1	r		-														
Cirsium arvense (Acker-Kratzdistel)	1	+		-														
Elymus repens (Gewöhnliche Quecke)	1	1		-														

Erhebungsbogen

B

Projekt	Biotopkartierung Hamburg		Interne Nr.	5055	
			DK5 DK5-GK	5426	5428
Handlungsbedarf	Nein		DK5 - Name	Francoper Moor	
Bearbeitung	BRA	Kopie	Biotop-Nr. alt	159	192
Räumliche Abbildung	Fläche		Kartierung	20.08.2007	
Anzahl Abschnitte	1		Fläche / Länge [m²/m]	23442,8793	
			Breite (lineare Abb.) [m]		

Pflanzenartenliste

Gruppe / Pflanzenart	MS	M	W	Vs	St	PA	Ph	Sz	VS	V	G	cf	§	Rote Liste				
														HH	ND	SH	D	
Galium aparine (Kletten-Labkraut)	1	r		-														
Glechoma hederacea (Gundermann)	1	+		-														
Heracleum sphondylium (Wiesen-Bärenklau)	1	r		-														
Phalaris arundinacea (Rohr-Glanzgras)	1	2a		-														
Phragmites australis (Schilf)	1	2a		-														
Urtica dioica (Große Brennessel)	1	3		-														
Anzahl Rote Liste Arten																		
Anzahl Arten													9					

MS: Mengensystem; M: Mengenangabe, W: Bewertung der Art (FFH-Monitoring), Vs: Vegetationsschicht, St: Status, PA: Autor Phänologie; Ph: Phänologie, Sz: Soziabilität, VS: Vitalitätssystem; V: Vitalität, G: Geschlecht, cf: unsichere Bestimmung, §: Schutz nach BNatSchG, HH: Rote Liste Hamburg, ND: Rote Liste Niedersachsen, SH: Rote Liste Schleswig-Holstein, D: Rote Liste Deutschland

Teilflächenbeschreibung

Teilflächentyp		Teilflächen-Nr.	3
Biotoptyp	Stark verlandeter, austrocknender Graben (2000)	Biotoptyp	FGV
- Zusatz	Röhricht-Typ (gr)	- gesetzl. Grundl.	
FFH-LRT		FFH-LRT	
Beschreibung		Entw.potential LRT	
		Hauptfläche	
		Flächenanteil	0 %
		FFH-Unters.Fläche	Nein
		Saatgutfläche	Nein

Zeigerwerte der Pflanzenartenliste (Auswertung)

Standort	Belichtung	halbsonnig	7,4
Boden	Feuchte	sehr naß	8,5
	Stickstoff (N)	mäßig stickstoffarm bis stickstoffreich	5,9
	Reaktion	mäßig sauer	5,5
Vegetation	Mahdverträglichkeit	schnittempfindlich bis mäßig schnittverträglich	4,5
Zeigerwerte	Futterwert	geringwertiges Futter	2,9
	Wechselfeuchteanzeiger		6
	Giftpflanzen		2
	Überschw.anzeiger		5

Pflanzenartenliste

Gruppe / Pflanzenart	MS	M	W	Vs	St	PA	Ph	Sz	VS	V	G	cf	§	Rote Liste				
														HH	ND	SH	D	
Tracheobionta (Gefäßpflanzen)																		
Agrostis canina (Hunds-Straußgras)	7	w		-										3		3		
Agrostis stolonifera (Ausläufer-Straußgras)	7	z		-														
Bistorta officinalis (Schlangen-Knöterich)	7	w		-										3		2		
Deschampsia cespitosa (Rasen-Schmiele)	7	w		-														
Filipendula ulmaria (Mädesüß)	7	w		-														
Galium palustre (Sumpflabkraut)	7	h		-														

Erhebungsbogen

B

Projekt	Biotopkartierung Hamburg		Interne Nr.	5055	
			DK5 DK5-GK	5426	5428
Handlungsbedarf	Nein		DK5 - Name	Francoper Moor	
Bearbeitung	BRA	Kopie	Nein	Biotop-Nr. alt	159 192
Räumliche Abbildung	Fläche		Kartierung	20.08.2007	
Anzahl Abschnitte	1		Fläche / Länge [m²/m]	23442,8793	
			Breite (lineare Abb.) [m]		

Gruppe / Pflanzenart	MS	M	W	Vs	St	PA	Ph	Sz	VS	V	G	cf	§	Rote Liste				
														HH	ND	SH	D	
Glechoma hederacea (Gundermann)	7	w		-														
Glyceria fluitans (Flutender Schwaden)	7	h		-														
Glyceria maxima (Wasser-Schwaden)	7	h		-														
Iris pseudacorus (Gelbe Schwertlilie)	7	w		-										b				
Juncus effusus (Flatter-Binse)	7	h		-														
Lotus pedunculatus (Sumpf-Hornklee)	7	w		-														V
Lycopus europaeus (Gewöhnlicher Wolfstrapp)	7	w		-														
Lysimachia vulgaris (Gewöhnlicher Gilbweiderich)	7	w		-														
Lythrum salicaria (Blut-Weiderich)	7	z		-														
Persicaria hydropiper (Wasserpfeffer)	7	w		-														
Potentilla anserina (Gänse-Fingerkraut)	7	w		-														
Ranunculus flammula (Brennender Hahnenfuß)	7	w		-														V
Anzahl Rote Liste Arten														2	4			
Anzahl Arten											18							

MS: Mengensystem; M: Mengenangabe, W: Bewertung der Art (FFH-Monitoring), Vs: Vegetationsschicht, St: Status, PA: Autor Phänologie; Ph: Phänologie, Sz: Soziabilität, VS: Vitalitätssystem; V: Vitalität, G: Geschlecht, cf: unsichere Bestimmung, §: Schutz nach BNatSchG, HH: Rote Liste Hamburg, Nds: Rote Liste Niedersachsen, SH: Rote Liste Schleswig-Holstein, D: Rote Liste Deutschland