

Erhebungsbogen

B

Projekt	Biotopkartierung Hamburg, Datenbestand aus FoxPro		Interne Nr.	5074	
Handlungsbedarf	Nein		DK5 DK5-GK	5426	5428
Bearbeitung	BRA	Kopie	Nein	DK5 - Name	Francoper Moor
Räumliche Abbildung	Fläche		Biotop-Nr. alt	155	188
Anzahl Abschnitte	2		Kartierung	17.09.1999	
			Fläche / Länge [m²/m]	7177,8055	
			Breite (lineare Abb.) [m]		

Gesetzlicher Schutz **_ kein gesetzl. Schutz kein gesetzlich geschütztes Biotop** **Schutz nur teilweise** **Nein**

Gesamtbewertung	5	Noch wertvoll, gut entwicklungsfähig
– Alter	4	Biotop mittleren Alters, 10 bis 20 Jahre
– Belastungsgrad	6	Flächenhaft geringe oder örtlich stärkere oder Vorbelastung mit deutlichem Einfluß
– Ökolog. Funktion	5	Bedeutung in einem Biotopkomplex, für den lokalen Biotopverbund oder als Puffer
– Seltenheit	4	Verbr. Biotoptyp ohne biotoptypische Artenvielfalt, Ubiquisten

Bestandsbeschreibung

Schlagflurartig bewachsene alte Brachflächen, ehemals evtl. beweidet, von hochwüchsigen verfilzenden Grasbeständen (v.a. Sumpf-Reitgras und Pfeifengras) dominiert mit sich ausbreitenden Gebüsch aus Brombeeren, Himbeeren und Grauweiden mit lockerem Baumbestand aus Birken. Am Boden ist noch ein verlandetes, überwachsenes Beetgrabensystem erkennbar.

Vorkommen an Biotoptypen

1	TF	Typ	HF	F.Anteil
2	BTYP	Biotoptyp		- gesetzl. Grundl.
3	Zusatz	Zusatz zum Biotoptypen		
4	LRT	Lebensraumtyp		
1	1		Ja	60 %
2	WI	Waldlichtungs- oder Kahlschlagsflur (2000)		
1	2			40 %
2	HR	Ruderal- und sonstiges Gebüsch (2000)		

Räumliche Lage

Lagebeschreibung	nördlich des Francoper Moors				
Nachbarnutzung/en	Bruchwald				
Rechtswert (X)	555418	Hochwert (Y)	5927196		
Bezirk	Harburg	Naturraum	Altländer Randmoorsenke (671.22)		
Stadtteil (OT-Nr.)	Neugraben-Fischbek (715)	Gemarkung	Fischbek (705)		
Digitaler Grünplan	<input type="checkbox"/> Hafengesamtgebiet	<input type="checkbox"/> Ramsargebiet	<input type="checkbox"/> EG-Vogelschutzgeb.	<input checked="" type="checkbox"/>	
Ausgleichsflächen	<input checked="" type="checkbox"/> Biosphärenreservat	<input type="checkbox"/> Nationalpark			
NSG / ND / LSG	NSG Moorgürtel [HH-703 / Anteil: 100%]				
FFH-GEBIET					
Wasserschutzgebiet	Süderelbmarsch/Harburger Berge [3 / Anteil: 100%]				

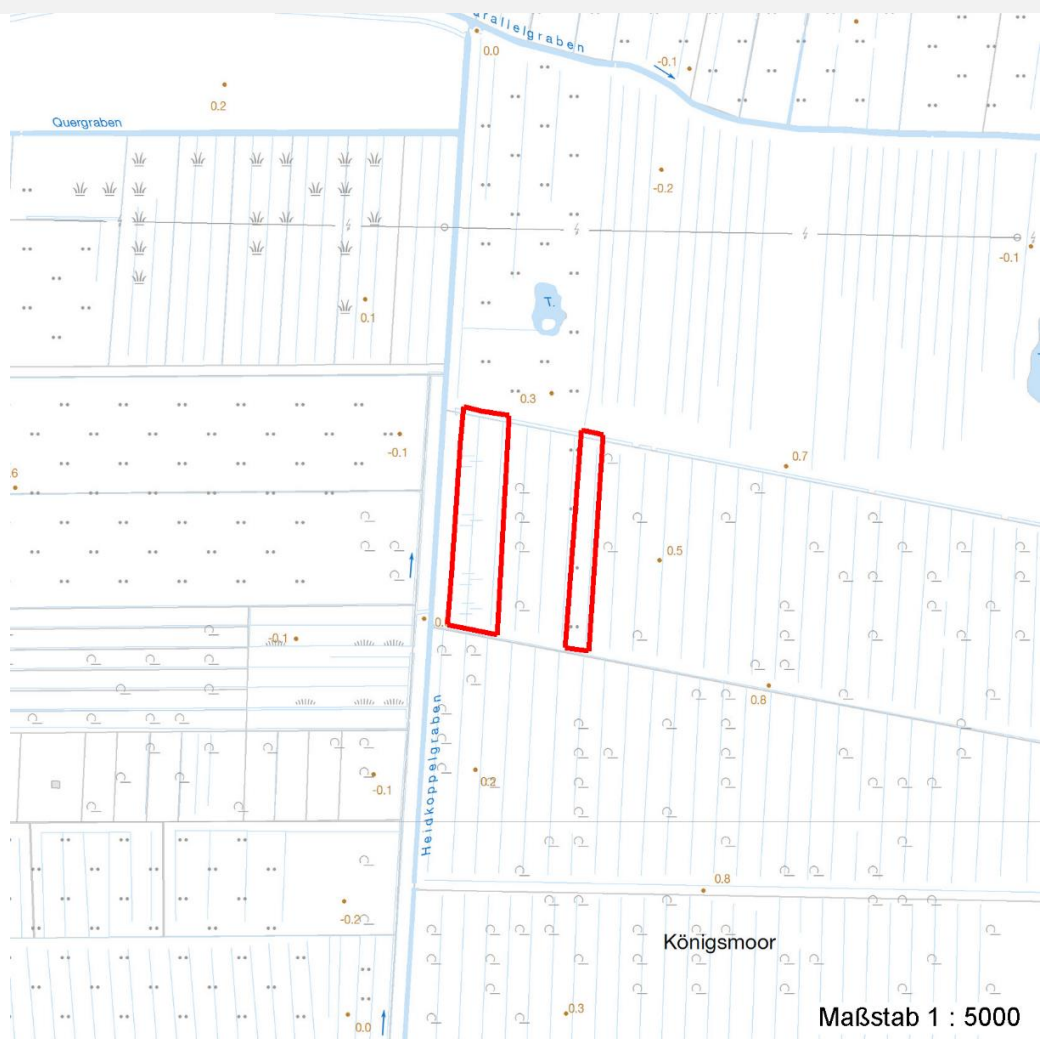
Erhebungsbogen

B

Projekt	Biotopkartierung Hamburg, Datenbestand aus FoxPro	Interne Nr.	5074
Handlungsbedarf	Nein	DK5 DK5-GK	5426 5428
Bearbeitung	BRA	DK5 - Name	Francoper Moor
Räumliche Abbildung	Fläche	Biotop-Nr. alt	155 188
Anzahl Abschnitte	2	Kartierung	17.09.1999
		Fläche / Länge [m²/m]	7177,8055
		Breite (lineare Abb.) [m]	

Räumliche Lage

Karte



Weitere Erhebungsbögen

Interne Nr.	Interne Nr. Zuordnung	DK5	Biotop-Nr.	Kartierung	Zuordnung	DK5 (GK)	Biotop-Nr. (alt)
5074	4976	5426	187	06.10.2007	N	5428	226
5074	5058	5426	189	06.10.2007	N	5428	228
5074	5228	5426	31	15.08.1992	>	5428	19
5074	4962	5426	34	15.08.1992	/	5428	23

Zuordnung: N = nachfolgende Kartierung, K = weitere Kartierungen (zeitlich vorher oder nachher)

Weitere Angaben

Merkmal	Wert
Auswertung	
Gefährdung / Einflüsse	Verfilzte Vegetation, Verarmung an niederwüchsigen Arten
Wertgesichtspunkte	Magerer Standort; relativ artenreich günstiges Potential zur Moorregeneration Wertvolle(r) Feuchtbiotop(e)

Erhebungsbogen

B

Projekt	Biotopkartierung Hamburg, Datenbestand aus FoxPro	Interne Nr.	5074
Handlungsbedarf	Nein	DK5 DK5-GK	5426 5428
Bearbeitung	BRA	DK5 - Name	Francoper Moor
Räumliche Abbildung	Fläche	Biotop-Nr. alt	155 188
Anzahl Abschnitte	2	Kartierung	17.09.1999
		Fläche / Länge [m²/m]	7177,8055
		Breite (lineare Abb.) [m]	

Weitere Angaben

Merkmal	Wert
zoologisch bedeutsame Strukturen	Dichte spontane Gebüsche Spontane Vegetation jeder Form
Bedeutung für Tiergruppe	Großsäuger Amphibien, Laichgewässer, Sommerquartiere Kleinsäuger Insekten, allgemein Spinnen
Maßnahmen	Biotop sollte aufgrund der Lage zwischen Birkenwald der natürlichen Sukzession überlassen werden

Teilflächenbeschreibung

Teilflächentyp		Teilflächen-Nr.	1
Biototyp	Waldlichtungs- oder Kahlschlagsflur (2000)	Biototyp	WI
- Zusatz		- gesetzl. Grundl.	
FFH-LRT		FFH-LRT	
Beschreibung		Entw.potential LRT	
		Hauptfläche	Ja
		Flächenanteil	60 %
		FFH-Unters.Fläche	Nein
		Saatgutfläche	Nein

Weitere Angaben

Merkmal	Wert
Boden	
Feuchte	8 - naß
Stickstoffgehalt	4 - mäßig bis stickstoffarm
Standort, Relief	
Belichtung	6 - halbsonnig bis halbschattig

Zeigerwerte der Pflanzenartenliste (Auswertung)

Standort	Belichtung	halbsonnig bis halbschattig	6,3
Boden	Feuchte	naß	7,8
	Stickstoff (N)	mäßig bis stickstoffarm	4,4
	Reaktion	mäßig sauer	5,3
Vegetation	Mahdverträglichkeit	schnittempfindlich (nur Herbstschnitt vertragend)	3,2
Zeigerwerte	Futterwert	geringwertiges Futter	2,7
	Wechselfeuchteanzeiger		6
	Giftpflanzen		0
	Überschw.anzeiger		3

Erhebungsbogen

B

Projekt	Biotopkartierung Hamburg, Datenbestand aus FoxPro	Interne Nr.	5074
Handlungsbedarf	Nein	DK5 DK5-GK	5426 5428
Bearbeitung	BRA	DK5 - Name	Francoper Moor
Räumliche Abbildung	Fläche	Biotop-Nr. alt	155 188
Anzahl Abschnitte	2	Kartierung	17.09.1999
		Fläche / Länge [m²/m]	7177,8055
		Breite (lineare Abb.) [m]	

Pflanzenartenliste

Gruppe / Pflanzenart	MS	M	W	Vs	St	PA	Ph	Sz	VS	V	G	cf	§	Rote Liste				
														HH	ND	SH	D	
Tracheobionta (Gefäßpflanzen)																		
Agrostis capillaris (Rotes Straußgras)	7	w		-														
Agrostis gigantea (Riesen-Straußgras)	7	w		-														
Athyrium filix-femina (Gewöhnlicher Frauenfarn)	7	w		-														
Betula pendula (Hänge-Birke)	7	w		-														
Betula pubescens (Moor-Birke)	7	w		-														
Betula pubescens pubescens (Moor-Birke)	7	w		-														
Calamagrostis canescens (Sumpf-Reitgras)	7	d		-														
Cannabis sativa (Kultur-Hanf)	7	w		-														
Carex acuta (Schlank-Segge)	7	w		-														V
Cirsium oleraceum (Kohl-Kratzdistel)	7	w		-														
Cirsium palustre (Sumpf-Kratzdistel)	7	w		-														
Deschampsia cespitosa (Rasen-Schmiele)	7	z		-														
Deschampsia flexuosa (Draht-Schmiele)	7	z		-														
Dryopteris dilatata (Breitblättriger Wurmfarne)	7	w		-														
Epilobium angustifolium (Schmalblättriges Weidenröschen)	7	w		-														
Festuca pratensis (Wiesen-Schwingel)	7	w		-														
Glyceria maxima (Wasser-Schwaden)	7	w		-														
Holcus lanatus (Wolliges Honiggras)	7	w		-														
Holcus mollis (Weiches Honiggras)	7	z		-														
Juncus effusus (Flatter-Binse)	7	w		-														
Lotus pedunculatus (Sumpf-Hornklee)	7	w		-														V
Lychnis flos-cuculi (Kuckucks-Lichtnelke)	7	w		-														3
Lysimachia vulgaris (Gewöhnlicher Gilbweiderich)	7	z		-														
Lythrum salicaria (Blut-Weiderich)	7	w		-														
Molinia caerulea (Blaues Pfeifengras)	7	h		-														
Myrica gale (Gagel)	7	w		-											2	3	3	3
Peucedanum palustre (Sumpf-Haarstrang)	7	w		-											3		V	
Poa trivialis (Gewöhnliches Rispengras)	7	z		-														
Potentilla erecta (Blutwurz)	7	w		-											3		V	
Prunus serotina (Späte Traubenkirsche)	7	w		-														
Rubus fruticosus agg. (Artengruppe Echte Brombeere)	7	w		-														
Rubus idaeus (Himbeere)	7	w		-														
Rumex acetosa (Großer Sauerampfer)	7	w		-														
Salix aurita (Ohr-Weide)	7	w		-														
Salix cinerea (Grau-Weide)	7	w		-														
Sorbus aucuparia (Eberesche)	7	w		-														
Stellaria graminea (Gras-Sternmiere)	7	w		-														
Urtica dioica (Große Brennnessel)	7	z		-														
Anzahl Rote Liste Arten														3	1	6	1	
Anzahl Arten														38				

MS: Mengensystem; M: Mengenangabe, W: Bewertung der Art (FFH-Monitoring), Vs: Vegetationsschicht, St: Status, PA: Autor Phänologie; Ph: Phänologie, Sz: Soziabilität, VS: Vitalitätssystem; V: Vitalität, G: Geschlecht, cf: unsichere Bestimmung, §: Schutz nach BNatSchG, HH: Rote Liste Hamburg, Nds: Rote Liste Niedersachsen, SH: Rote Liste Schleswig-Holstein, D: Rote Liste Deutschland

Projekt	Biotopkartierung Hamburg, Datenbestand aus FoxPro	Interne Nr.	5074
Handlungsbedarf	Nein	DK5 DK5-GK	5426 5428
Bearbeitung	BRA	DK5 - Name	Francoper Moor
Räumliche Abbildung	Fläche	Biotop-Nr. alt	155 188
Anzahl Abschnitte	2	Kartierung	17.09.1999
		Fläche / Länge [m²/m]	7177,8055
		Breite (lineare Abb.) [m]	

Tierartenliste

	Rote Liste				FFH						
	B	A	S	G	HH	ND	SH	D	II	IV	V
	1	Anzahl				Anzahltyp					
	2	Anzahl geschätzt				Geschlecht					
	3	Methode				Verhalten					
	4	Nachweis									
	5										
Säugetiere											
Capreolus capreolus (Reh)	1										
	2										
	3	>= 1									
	4										
Capreolus capreolus (Reh)	1										
	2										
	3	>= 1									
	4										
Amphibien											
Rana arvalis (Moorfrosch)	1	s	3	3		3				v	
	2	1									
	3										
	4										
Rana arvalis (Moorfrosch)	1	s	3	3		3				v	
	2										
	3	>= 1									
	4										
Rana arvalis (Moorfrosch)	1	s	3	3		3				v	
	2										
	3	>= 1									
	4										

Teilflächenbeschreibung

Teilflächentyp		Teilflächen-Nr.	2
Biotoptyp	Ruderal- und sonstiges Gebüsch (2000)	Biotoptyp	HR
- Zusatz		- gesetzl. Grundl.	
FFH-LRT		FFH-LRT	
Beschreibung		Entw.potential LRT	
		Hauptfläche	
		Flächenanteil	40 %
		FFH-Unters.Fläche	Nein
		Saatgutfläche	Nein

Erhebungsbogen

B

Projekt	Biotopkartierung Hamburg, Datenbestand aus FoxPro	Interne Nr.	5074
Handlungsbedarf	Nein	DK5 DK5-GK	5426 5428
Bearbeitung	BRA	DK5 - Name	Francoper Moor
Räumliche Abbildung	Fläche	Biotop-Nr. alt	155 188
Anzahl Abschnitte	2	Kartierung	17.09.1999
		Fläche / Länge [m²/m]	7177,8055
		Breite (lineare Abb.) [m]	

Weitere Angaben

Merkmal	Wert
Standort, Relief	
Luft	keine Besonderheiten

Zeigerwerte der Pflanzenartenliste (Auswertung)

Standort	Belichtung	halbsonnig	6,8
Boden	Feuchte	feucht	6,9
	Stickstoff (N)	mäßig bis stickstoffarm	4,4
	Reaktion	mäßig sauer	4,6
Vegetation	Mahdverträglichkeit	schnittempfindlich bis mäßig schnittverträglich	4,3
Zeigerwerte	Futterwert	sehr geringwertiges Futter	2,1
	Wechselfeuchteanzeiger		3
	Giftpflanzen		0
	Überschw.anzeiger		2

Pflanzenartenliste

Gruppe / Pflanzenart	MS	M	W	Vs	St	PA	Ph	Sz	VS	V	G	cf	§	Rote Liste			
														HH	ND	SH	D
Tracheobionta (Gefäßpflanzen)																	
Agrostis capillaris (Rotes Straußgras)	7	X		-													
Betula pubescens pubescens (Moor-Birke)	7	X		-													
Bistorta officinalis (Schlangen-Knöterich)	7	X		-									3		2		
Calamagrostis canescens (Sumpf-Reitgras)	7	X		-													
Carex acuta (Schlank-Segge)	7	X		-											V		
Deschampsia cespitosa (Rasen-Schmiele)	7	X		-													
Holcus lanatus (Wolliges Honiggras)	7	X		-													
Holcus mollis (Weiches Honiggras)	7	X		-													
Juncus effusus (Flutter-Binse)	7	X		-													
Lysimachia vulgaris (Gewöhnlicher Gilbweiderich)	7	X		-													
Lythrum salicaria (Blut-Weiderich)	7	X		-													
Potentilla erecta (Blutwurz)	7	X		-									3		V		
Rubus fruticosus agg. (Artengruppe Echte Brombeere)	7	X		-													
Rubus idaeus (Himbeere)	7	X		-													
Rumex acetosa (Großer Sauerampfer)	7	X		-													
Stellaria graminea (Gras-Sternmiere)	7	X		-													
Urtica dioica (Große Brennessel)	7	X		-													
														Anzahl Rote Liste Arten		2	3
														Anzahl Arten		17	

MS: Mengensystem; M: Mengenangabe, W: Bewertung der Art (FFH-Monitoring), Vs: Vegetationsschicht, St: Status, PA: Autor Phänologie; Ph: Phänologie, Sz: Soziabilität, VS: Vitalitätssystem; V: Vitalität, G: Geschlecht, cf: unsichere Bestimmung, §: Schutz nach BNatSchG, HH: Rote Liste Hamburg, Nds: Rote Liste Niedersachsen, SH: Rote Liste Schleswig-Holstein, D: Rote Liste Deutschland