

Erhebungsbogen

B

Projekt	Biotopkartierung Hamburg		Interne Nr.	5030	
			DK5 DK5-GK	5426	5428
Handlungsbedarf	Nein		DK5 - Name	Francoper Moor	
Bearbeitung	BRA	Kopie	Nein	Biotop-Nr. alt	153 186
Räumliche Abbildung	Fläche		Kartierung	06.10.2007	
Anzahl Abschnitte	1		Fläche / Länge [m²/m]	29460,3416	
			Breite (lineare Abb.) [m]		

Gesetzlicher Schutz	§ 30 (2) 2.5 Binsen- und seggenreiche Nasswiesen	Schutz nur teilweise	Nein
----------------------------	--	-----------------------------	------

Gesamtbewertung	6	Wertvoll
– Alter	7	Biotop hohen Alters, 100 bis 200 Jahre
– Belastungsgrad	5	Flächenhaft mittlere oder örtlich starke Belastung
– Ökolog. Funktion	6	Hohe Bedeutung in einem Biotopkomplex, für den lokalen Biotopverbund oder als Puffer
– Seltenheit	5	Seltener Biotoptyp, floristisch stark verarmt, ohne seltener Pflges. od. verbr. artenreicher Biotoptyp

Bestandsbeschreibung

Beweidete Grünlandfläche im Niedermoorrelief, mit noch erkennbarem Beet-Graben-Relief. Die Beete gegenüber den weitgehend zugetretenen Gräben jedoch nur noch um 10 cm erhaben. Die Beetgräben vereinzelt noch mit etwas flacher Wasserfläche, deutlich zertreten und mit Häufung von Flatterbinse. Die Gesamtfläche wird offenbar dauerhaft beweidet und ist extrem zertreten. Die Vegetation bedeckt derzeit nur rund 85 % der Fläche. Hohe Anteile werden von Flatterbinsenbeständen eingenommen. Etwas besser erhaltene Grünlandvegetation besteht v.a. aus Honiggras und etwas Wiesenfuchsschwanz sowie hohen Anteilen von Flutrasenarten wie Kriechendem Hahnenfuß und Flutendem Schwaden. Auch Landröhrliche aus Wasserschwadern und Rohrglanzgras nehmen höhere Flächenanteile ein. Die extreme Trittbelastung äußert sich auch in der Ausbreitung von Brennesselfluren. Der Boden ist kleinteilig extrem uneben, von Rindern oder Pferden stark beansprucht, moorig, sumpfig, weich und extrem ruderalisiert.

Vorkommen an Biotoptypen

1	TF	Typ	HF	F.Anteil
2	BTYP	Biotoptyp	- gesetzl. Grundl.	
3	Zusatz	Zusatz zum Biotoptypen		
4	LRT	Lebensraumtyp		
1	1		Ja	100 %
2	GFR	Seggen- und binsenarme Feucht- oder Nasswiese nährstoffreicher Standorte (2000)		
3	-	schlechte Ausprägung (strukturarm, gestört, fragmenthaft, arm an typischen Arten) (-)		

Räumliche Lage

Lagebeschreibung	Westlich Langer Torfgraben, unteren Kartenhälfte			
Nachbarnutzung/en	Grünland, Gehölzstreifen			
Rechtswert (X)	555692	Hochwert (Y)	5926645	
Bezirk	Harburg	Naturraum	Altländer Randmoorsenke (671.22)	
Stadtteil (OT-Nr.)	Neugraben-Fischbek (715)	Gemarkung	Fischbek (705)	
Digitaler Grünplan	<input type="checkbox"/> Hafengesamtgebiet	<input type="checkbox"/> Ramsargebiet	<input type="checkbox"/> EG-Vogelschutzgeb.	<input checked="" type="checkbox"/> x
Ausgleichsflächen	<input checked="" type="checkbox"/> Biosphärenreservat	<input type="checkbox"/> Nationalpark		
NSG / ND / LSG	NSG Moorgürtel [HH-703 / Anteil: 100%]			
FFH-GEBIET				
Wasserschutzgebiet	Süderelbmarsch/Harburger Berge [2 / Anteil: 100%]			

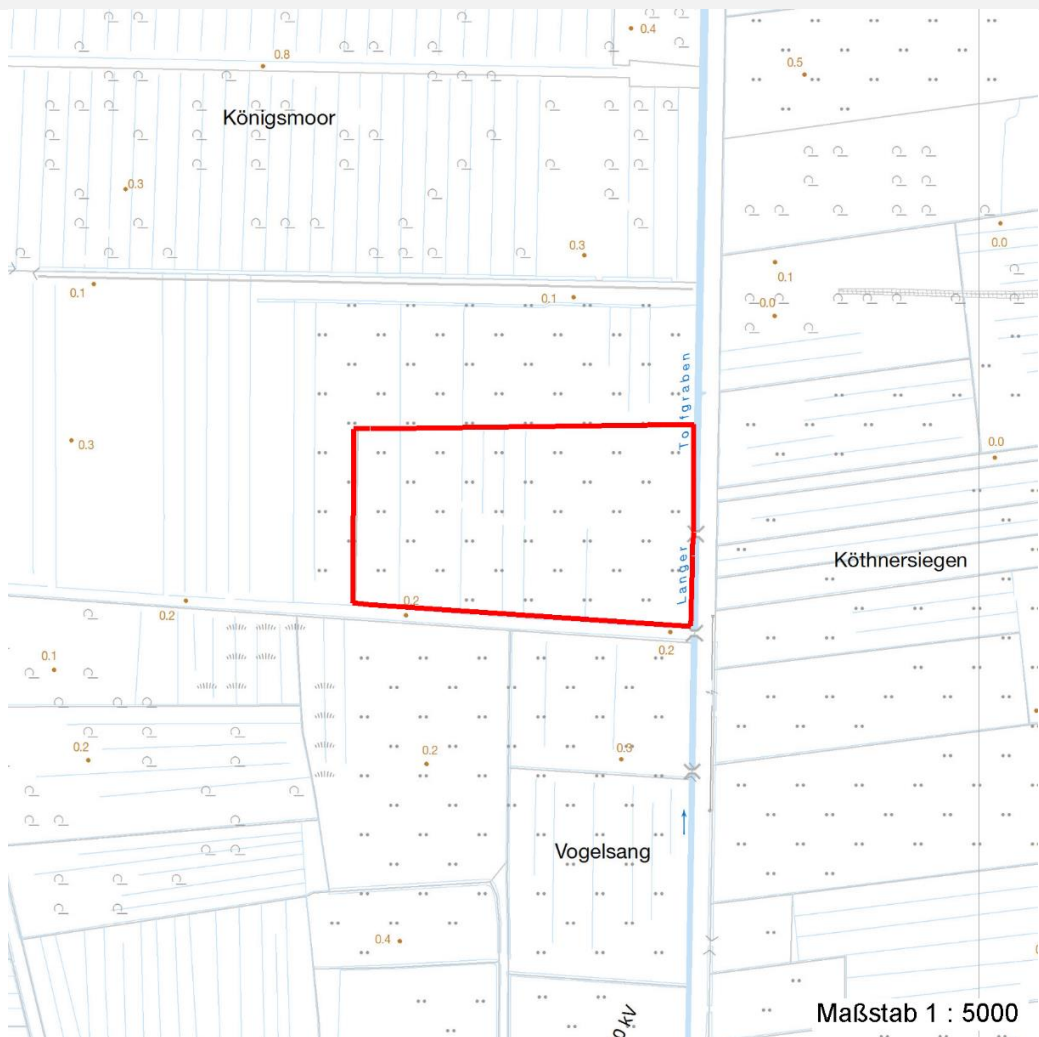
Erhebungsbogen

B

Projekt	Biotopkartierung Hamburg		Interne Nr.	5030	
			DK5 DK5-GK	5426	5428
Handlungsbedarf	Nein		DK5 - Name	Francoper Moor	
Bearbeitung	BRA	Kopie	Nein	Biotop-Nr. alt	153 186
Räumliche Abbildung	Fläche		Kartierung	06.10.2007	
Anzahl Abschnitte	1		Fläche / Länge [m²/m]	29460,3416	
			Breite (lineare Abb.) [m]		

Räumliche Lage

Karte



Weitere Erhebungsbögen

Interne Nr.	Interne Nr. Zuordnung	DK5	Biotop-Nr.	Kartierung	Zuordnung	DK5 (GK)	Biotop-Nr. (alt)
5030	5021	5426	153	05.07.1999	K	5428	186
5030	92819	5426	153	03.09.2015	K	5428	186

Zuordnung: N = nachfolgende Kartierung, K = weitere Kartierungen (zeitlich vorher oder nachher)

Foto

Interne Nr.	Index	Dateiname	Aufnahmerichtung
20550	0	5426_153_061007_1.JPG	

Weitere Angaben

Merkmal	Wert
Auswertung	
Gefährdung / Einflüsse	Dauerhafte Beweidung eines nicht beweidungsfähigen Standortes.

Erhebungsbogen

B

Projekt	Biotopkartierung Hamburg	Interne Nr.	5030
Handlungsbedarf	Nein	DK5 DK5-GK	5426 5428
Bearbeitung	BRA	DK5 - Name	Francoper Moor
Räumliche Abbildung	Fläche	Biotop-Nr. alt	153 186
Anzahl Abschnitte	1	Kartierung	06.10.2007
		Fläche / Länge [m²/m]	29460,3416
		Breite (lineare Abb.) [m]	

Weitere Angaben

Merkmal	Wert
Wertgesichtspunkte	Insgesamt noch relativ artenreiches Feuchtwiesenpotential, strukturreiches Gelände, Gliederung durch Einzelbäume und Grüppen, recht naturnaher Geländeeindruck.
Maßnahmen	Flächen nach Möglichkeit vorerst hauptsächlich als Mähwiesen nutzen, um verwendbare Wiesenvegetation zu regenerieren, anderenfalls das gesamte Gebiet vernässen und die Nutzung vollständig aufgeben, um Nieder- und Übergangsmoor-Vegetation zu entwickeln.

Foto

Fotodatei 5426_153_061007_1.JPG
Bildbeschreibung
Aufnahmerichtung

Fotodatei
Bildbeschreibung
Aufnahmerichtung



Teilflächenbeschreibung

Teilflächentyp	Seggen- und binsenarme Feuch- oder Nasswiese nährstoffreicher Standorte (2000)	Teilflächen-Nr.	1
Biotoptyp		Biotoptyp	GFR
- Zusatz	schlechte Ausprägung (strukturarm, gestört, fragmenthaft, arm an typischen Arten) (-)	- gesetzl. Grundl.	
FFH-LRT		FFH-LRT	
Beschreibung		Entw.potential LRT	
		Hauptfläche	Ja
		Flächenanteil	100 %
		FFH-Unters.Fläche	Nein
		Saatgutfläche	Nein

Projekt	Biotopkartierung Hamburg		Interne Nr.	5030	
			DK5 DK5-GK	5426 5428	
Handlungsbedarf	Nein		DK5 - Name	Francoper Moor	
Bearbeitung	BRA	Kopie	Nein	Biotop-Nr. alt	153 186
Räumliche Abbildung	Fläche		Kartierung	06.10.2007	
Anzahl Abschnitte	1		Fläche / Länge [m²/m]	29460,3416	
			Breite (lineare Abb.) [m]		

Zeigerwerte der Pflanzenartenliste (Auswertung)

Standort	Belichtung	halbsonnig	7
Boden	Feuchte	feucht	7
	Stickstoff (N)	mäßig stickstoffarm bis stickstoffreich	5,8
	Reaktion	mäßig sauer	5,2
Vegetation	Mahdverträglichkeit	mäßig bis gut schnittverträglich (erster Schnitt nicht vor Mitte Juni)	5,8
Zeigerwerte	Futterwert	geringwertiges Futter	3,4
	Wechselfeuchteanzeiger		7
	Giftpflanzen		0
	Überschw.anzeiger		5

Pflanzenartenliste

Gruppe / Pflanzenart	MS	M	W	Vs	St	PA	Ph	Sz	VS	V	G	cf	§	Rote Liste			
														HH	ND	SH	D
Tracheobionta (Gefäßpflanzen)																	
Agrostis capillaris (Rotes Straußgras)	7	w		-													
Agrostis stolonifera (Ausläufer-Straußgras)	7	z		-													
Alnus glutinosa (Schwarz-Erle)	7	w		-													
Betula pendula (Hänge-Birke)	7	w		-													
Cerastium holosteoides (Gewöhnliches Hornkraut)	7	w		-													
Cirsium palustre (Sumpf-Kratzdistel)	7	z		-													
Comarum palustre (Sumpf-Blutauge)	7	w		-									V		3		
Dactylis glomerata (Wiesen-Knäuelgras)	7	w		-													
Deschampsia cespitosa (Rasen-Schmiele)	7	z		-													
Epilobium ciliatum (Drüsiges Weidenröschen)	7	w		-													
Festuca pratensis (Wiesen-Schwingel)	7	z		-													
Filipendula ulmaria (Mädesüß)	7	z		-													
Galium palustre (Sumpf-Labkraut)	7	z		-													
Glechoma hederacea (Gundermann)	7	z		-													
Glyceria fluitans (Flutender Schwaden)	7	z		-													
Holcus lanatus (Wolliges Honiggras)	7	h		-													
Juncus effusus (Flatter-Binse)	7	h		-													
Lolium perenne (Ausdauerndes Weidelgras)	7	w		-													
Lysimachia vulgaris (Gewöhnlicher Gilbweiderich)	7	w		-													
Lythrum salicaria (Blut-Weiderich)	7	w		-													
Persicaria hydropiper (Wasserpfeffer)	7	w		-													
Phalaris arundinacea (Rohr-Glanzgras)	7	h		-													
Poa annua (Einjähriges Rispengras)	7	w		-													
Poa trivialis (Gewöhnliches Rispengras)	7	z		-													
Potentilla anserina (Gänse-Fingerkraut)	7	z		-													
Ranunculus repens (Kriechender Hahnenfuß)	7	h		-													
Rumex acetosa (Großer Sauerampfer)	7	h		-													
Rumex obtusifolius (Stumpfbblätteriger Ampfer)	7	w		-													
Stellaria media (Vogelmiere)	7	w		-													
Taraxacum spec. (Löwenzahn)	7	w		-													
Urtica dioica (Große Brennnessel)	7	z		-													

Erhebungsbogen

B

Projekt	Biotopkartierung Hamburg		Interne Nr.	5030	
Handlungsbedarf	Nein		DK5 DK5-GK	5426	5428
Bearbeitung	BRA	Kopie	DK5 - Name	Francoper Moor	
Räumliche Abbildung	Fläche		Biotop-Nr. alt	153	186
Anzahl Abschnitte	1		Kartierung	06.10.2007	
			Fläche / Länge [m²/m]	29460,3416	
			Breite (lineare Abb.) [m]		

Pflanzenartenliste

Gruppe / Pflanzenart	MS	M	W	Vs	St	PA	Ph	Sz	VS	V	G	cf	§	Rote Liste			
														HH	ND	SH	D
Anzahl Rote Liste Arten														1		1	
Anzahl Arten														31			

MS: Mengensystem; M: Mengenangabe, W: Bewertung der Art (FFH-Monitoring), Vs: Vegetationsschicht, St: Status, PA: Autor Phänologie; Ph: Phänologie, Sz: Soziabilität, VS: Vitalitätssystem; V: Vitalität, G: Geschlecht, cf: unsichere Bestimmung, §: Schutz nach BNatSchG, HH: Rote Liste Hamburg, Nds: Rote Liste Niedersachsen, SH: Rote Liste Schleswig-Holstein, D: Rote Liste Deutschland