

# Erhebungsbogen

**B**

<b>Projekt</b>	Biotopkartierung Hamburg		<b>Interne Nr.</b>	5266	
			<b>DK5   DK5-GK</b>	<b>5426</b>	5428
<b>Handlungsbedarf</b>	Nein		<b>DK5 - Name</b>	Francoper Moor	
<b>Bearbeitung</b>	BRA	<b>Kopie</b>	Nein	<b>Biotop-Nr.   alt</b>	149   180
<b>Räumliche Abbildung</b>	Fläche		<b>Kartierung</b>	23.07.1999	
<b>Anzahl Abschnitte</b>	1		<b>Fläche / Länge [m<sup>2</sup>/m]</b>	6108,807	
			<b>Breite (lineare Abb.) [m]</b>		

<b>Gesetzlicher Schutz</b>	_ kein gesetzl. Schutz kein gesetzlich geschütztes Biotop		<b>Schutz nur teilweise</b>	Nein
----------------------------	---	--	-----------------------------	------

<b>Gesamtbewertung</b>	5	5	Noch wertvoll, gut entwicklungsfähig		
- <b>Alter</b>	4	4	Biotop mittleren Alters, 10 bis 20 Jahre		
- <b>Belastungsgrad</b>	6	6	Flächenhaft geringe oder örtlich stärkere oder Vorbelastung mit deutlichem Einfluß		
- <b>Ökolog. Funktion</b>	5	5	Bedeutung in einem Biotopkomplex, für den lokalen Biotopverbund oder als Puffer		
- <b>Seltenheit</b>	4	4	Verbr. Biotoptyp ohne biototypische Artenvielfalt, Ubiquisten		

## Bestandsbeschreibung

Seit langem brach liegende Fläche mit großen Mengen toter, verrottender Blattmasse am Boden. Die rund 1-1,3m hoch aufgewachsene Vegetation wird v.a. von Quecke, Gewöhnlichem Rispengras und Honiggras gebildet. Auch Stumpfbblätteriger Ampfer und Brennessel haben sehr hohe Anteile. Am Boden gibt es häufig unebenheiten und Störungen durch intensive Maulwurfsaktivitäten.

Der Aufwuchs wurde evtl. gemäht aber nicht abtransportiert.

Das Bodenniveau liegt über dem der Nachbarflächen. Es hat evtl. eine Auftragung von Bodenmaterial stattgefunden. Der Boden ist sehr uneben.

Auf der Westseite liegt ein rund 2m breiter, rund 0,5m tiefer, augetrockneter Randgraben mit hohen Anteilen Brennessel und nur wenig feuchtespezifischer Vegetation. Der Graben auf der Ostseite führt rund 60cm unter Flur noch wenig Wasser. Die Oberfläche ist überwachsen von Flutrasen aus Flutschwaden. Mit Straußblütigem Gilbweiderich und Schnabel-Segge sind hier noch Niedermoorarten erhalten. (Tf. 2)

## Vorkommen an Biototypen

1	TF	Typ	HF	F.Anteil
2	BTYP	Biototyp		- gesetzl. Grundl.
3	Zusatz	Zusatz zum Biototypen		
4	LRT	Lebensraumtyp		
1	1		Ja	90 %
2	AKM	Halbruderale Gras- und Staudenflur mittlerer Standorte (2000)		
1	2			10 %
2	FGR	Nährstoffreicher Graben mit Stillgewässercharakter (2000)		
3	gn	Niedermoor-Typ (gn)		

## Räumliche Lage

<b>Lagebeschreibung</b>	Nördlich Neuenfelder Hinterdeich			
<b>Nachbarnutzung/en</b>	Brack, Obstanbau, Gräben			
<b>Rechtswert (X)</b>	555025	<b>Hochwert (Y)</b>	5927880	
<b>Bezirk</b>	Harburg	<b>Naturraum</b>	Altländer Hoch- und Sietland (671.21)	
<b>Stadtteil (OT-Nr.)</b>	Neuenfelde (717)	<b>Gemarkung</b>	Nincop (708)	
<b>Digitaler Grünplan</b>	<input type="checkbox"/> Hafengesamtgebiet	<input type="checkbox"/> Ramsargebiet	<input type="checkbox"/> EG-Vogelschutzgeb.	<input type="checkbox"/>
<b>Ausgleichsflächen</b>	<input type="checkbox"/> Biosphärenreservat	<input type="checkbox"/> Nationalpark	<input type="checkbox"/>	<input type="checkbox"/>
<b>NSG / ND / LSG</b>				
<b>FFH-GEBIET</b>				
<b>Wasserschutzgebiet</b>	Süderelbmarsch/Harburger Berge [ 3 / Anteil: 100% ]			

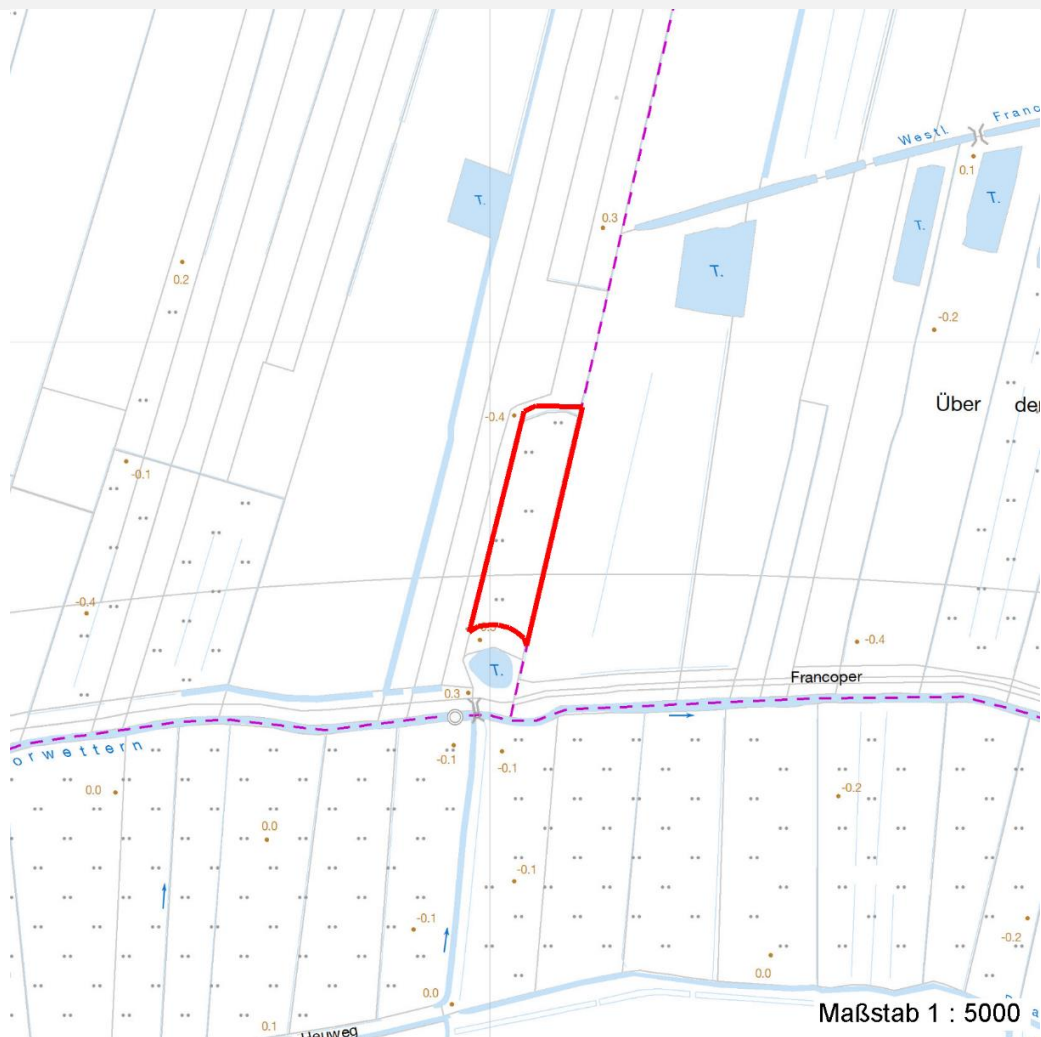
# Erhebungsbogen

**B**

<b>Projekt</b>	Biotopkartierung Hamburg	<b>Interne Nr.</b>	5266
<b>Handlungsbedarf</b>	Nein	<b>DK5   DK5-GK</b>	5426      5428
<b>Bearbeitung</b>	BRA	<b>DK5 - Name</b>	Francoper Moor
<b>Räumliche Abbildung</b>	Fläche	<b>Biotop-Nr.   alt</b>	149      180
<b>Anzahl Abschnitte</b>	1	<b>Kartierung</b>	23.07.1999
		<b>Fläche / Länge [m<sup>2</sup>/m]</b>	6108,807
		<b>Breite (lineare Abb.) [m]</b>	

## Räumliche Lage

Karte



## Weitere Erhebungsbögen

Interne Nr.	Interne Nr. Zuordnung	DK5	Biotop-Nr.	Kartierung	Zuordnung	DK5 (GK)	Biotop-Nr. (alt)
5266	5262	5426	149	09.10.2007	K	5428	180

Zuordnung: N = nachfolgende Kartierung, K = weitere Kartierungen (zeitlich vorher oder nachher)

## Weitere Angaben

Merkmal	Wert
<b>Auswertung</b>	
Gefährdung / Einflüsse	Keine Nutzung, aufgeschütteter Boden, Schadstoffeinflüsse vom benachbarten Intensiv-Obstbau her.
Wertgesichtspunkte	Krautreiche, ungenutzte Fluren bilden einen günstigen Lebensraum für zahlreiche Tierarten, die in den intensiv genutzten Nachbarflächen keine Nahrung und keinen Lebensraum finden; noch erhaltenes Niedermoorpotential im östlichen Randgraben

# Erhebungsbogen

**B**

<b>Projekt</b>	Biotopkartierung Hamburg	<b>Interne Nr.</b>	5266
		<b>DK5   DK5-GK</b>	<b>5426</b> 5428
<b>Handlungsbedarf</b>	Nein	<b>DK5 - Name</b>	Francoper Moor
<b>Bearbeitung</b>	BRA	<b>Biotop-Nr.   alt</b>	<b>149</b> 180
<b>Räumliche Abbildung</b>	Fläche	<b>Kartierung</b>	23.07.1999
<b>Anzahl Abschnitte</b>	1	<b>Fläche / Länge [m<sup>2</sup>/m]</b>	6108,807
		<b>Breite (lineare Abb.) [m]</b>	

## Weitere Angaben

Merkmal	Wert
zoologisch bedeutsame Strukturen Bedeutung für Tiergruppe	Spontane Vegetation jeder Form Insekten, allgemein Kleinsäuger
Maßnahmen	Flächen erhalten, evtl. sporadisch mähen, um die Verbuschung zu vermeiden; Wasserstand im Graben auf hohem Niveau sichern (kein Anschluß an die olderung herstellen (!), sehr schonend räumen.
<b>Grünland</b>	
Aufnahmeart	Veg.aufnahme
Produktivität	produktiv - produktiver Standort, massenwüchsig, nährstoffreich
Nutzungsintensität	sehr gering - < 0,5 GVE/ha, sehr seltene Mahd, zeitweilige Brache
Verh. Prod.-Nutz.	stark unternutzt - Die Produktivität der Fläche wird nicht annähernd ausgeschöpft, Vegetation verfilzt und verunkrautet
Bewirtschaftungsstadium	vor dem 1. Schnitt/Auftrieb

## Teilflächenbeschreibung

<b>Teilflächentyp</b>		<b>Teilflächen-Nr.</b>	1
<b>Biotoptyp</b>	Halbruderale Gras- und Staudenflur mittlerer Standorte (2000)	<b>Biotoptyp</b>	AKM
- <b>Zusatz</b>		- <b>gesetzl. Grundl.</b>	
<b>FFH-LRT</b>		<b>FFH-LRT</b>	
<b>Beschreibung</b>		<b>Entw.potential LRT</b>	
Standort: Aufschüttung?		<b>Hauptfläche</b>	Ja
		<b>Flächenanteil</b>	90 %
		<b>FFH-Unters.Fläche</b>	Nein
		<b>Saatgutfläche</b>	Nein

## Weitere Angaben

Merkmal	Wert
<b>Boden</b>	
Feuchte	6 - mäßig feucht und wechselfeucht
Stickstoffgehalt	7 - stickstoffreich
<b>Standort, Relief</b>	
Belichtung	7 - halbsonnig
<b>Veg. - Soziologie</b>	
BfN Schlüssel	19 - Artemisietea (Ausdauernde Stickstoff-Krautfluren) 30.0.02 - Arrhenatheretalia (Gedüngte Frischwiesen und -weiden)

# Erhebungsbogen

**B**

<b>Projekt</b>	Biotopkartierung Hamburg		<b>Interne Nr.</b>	5266	
			<b>DK5   DK5-GK</b>	<b>5426</b>	5428
<b>Handlungsbedarf</b>	Nein		<b>DK5 - Name</b>	Francoper Moor	
<b>Bearbeitung</b>	BRA	<b>Kopie</b>	Nein	<b>Biotop-Nr.   alt</b>	149 180
<b>Räumliche Abbildung</b>	Fläche			<b>Kartierung</b>	23.07.1999
<b>Anzahl Abschnitte</b>	1			<b>Fläche / Länge [m<sup>2</sup>/m]</b>	6108,807
				<b>Breite (lineare Abb.) [m]</b>	

## Zeigerwerte der Pflanzenartenliste (Auswertung)

<b>Standort</b>	<b>Belichtung</b>	halbsonnig	6,9
<b>Boden</b>	<b>Feuchte</b>	mäßig feucht und wechselfeucht	6
	<b>Stickstoff (N)</b>	stickstoffreich	7,1
	<b>Reaktion</b>	neutral	6,8
<b>Vegetation</b>	<b>Mahdverträglichkeit</b>	gut schnittverträglich	6,6
<b>Zeigerwerte</b>	<b>Futterwert</b>	ausreichende Futterqualität	4,8
	<b>Wechselfeuchteanzeiger</b>		5
	<b>Giftpflanzen</b>		0
	<b>Überschw.anzeiger</b>		1

## Pflanzenartenliste

Gruppe / Pflanzenart	MS	M	W	Vs	St	PA	Ph	Sz	VS	V	G	cf	§	Rote Liste			
														HH	ND	SH	D
<b>Tracheobionta (Gefäßpflanzen)</b>																	
Alopecurus pratensis (Wiesen-Fuchsschwanz)	1	1		-													
Anthriscus sylvestris (Wiesen-Kerbel)	1	1		-													
Arrhenatherum elatius (Glatthafer)	1	+		-													
Calamagrostis canescens (Sumpf-Reitgras)	1	r		-													
Cirsium arvense (Acker-Kratzdistel)	1	1		-													
Dactylis glomerata (Wiesen-Knäuelgras)	1	+		-													
Deschampsia cespitosa (Rasen-Schmiele)	1	r		-													
Elymus repens (Gewöhnliche Quecke)	1	3		-													
Equisetum arvense (Acker-Schachtelhalm)	1	+		-													
Festuca rubra (Rot-Schwingel)	1	+		-													
Galeopsis tetrahit (Gewöhnlicher Hohlzahn)	1	r		-													
Holcus lanatus (Wolliges Honiggras)	1	2a		-													
Lamium album (Weiße Taubnessel)	1	1		-													
Phalaris arundinacea (Rohr-Glanzgras)	1	1		-													
Phleum pratense (Wiesen-Lieschgras)	1	2a		-													
Poa trivialis (Gewöhnliches Rispengras)	1	2a		-													
Rumex crispus (Krauser Ampfer)	1	+		-													
Rumex obtusifolius (Stumpfbblätteriger Ampfer)	1	2a		-													
Rumex x pratensis (Stumpfbblätteriger Wiesen-Ampfer)	1	+		-													
Tanacetum vulgare (Rainfarn)	1	+		-													
Urtica dioica (Große Brennnessel)	1	2a		-													
Vicia cracca (Vogel-Wicke)	1	r		-													
<b>Anzahl Rote Liste Arten</b>																	
<b>Anzahl Arten</b>														22			

MS: Mengensystem; M: Mengenangabe, W: Bewertung der Art (FFH-Monitoring), Vs: Vegetationsschicht, St: Status, PA: Autor Phänologie; Ph: Phänologie, Sz: Soziabilität, VS: Vitalitätssystem; V: Vitalität, G: Geschlecht, cf: unsichere Bestimmung, §: Schutz nach BNatSchG, HH: Rote Liste Hamburg, Nds: Rote Liste Niedersachsen, SH: Rote Liste Schleswig-Holstein, D: Rote Liste Deutschland

# Erhebungsbogen

**B**

<b>Projekt</b>	Biotopkartierung Hamburg	<b>Interne Nr.</b>	5266
		<b>DK5   DK5-GK</b>	5426 5428
<b>Handlungsbedarf</b>	Nein	<b>DK5 - Name</b>	Francoper Moor
<b>Bearbeitung</b>	BRA	<b>Biotop-Nr.   alt</b>	149 180
<b>Räumliche Abbildung</b>	Fläche	<b>Kartierung</b>	23.07.1999
<b>Anzahl Abschnitte</b>	1	<b>Fläche / Länge [m<sup>2</sup>/m]</b>	6108,807
		<b>Breite (lineare Abb.) [m]</b>	

## Teilflächenbeschreibung

<b>Teilflächentyp</b>		<b>Teilflächen-Nr.</b>	2
<b>Biotoptyp</b>	Nährstoffreicher Graben mit Stillgewässercharakter (2000)	<b>Biotoptyp</b>	FGR
- <b>Zusatz</b>	Niedermoor-Typ (gn)	- <b>gesetzl. Grundl.</b>	
<b>FFH-LRT</b>		<b>FFH-LRT</b>	
<b>Beschreibung</b>		<b>Entw.potential LRT</b>	
		<b>Hauptfläche</b>	
		<b>Flächenanteil</b>	10 %
		<b>FFH-Unters.Fläche</b>	Nein
		<b>Saatgutfläche</b>	Nein

## Zeigerwerte der Pflanzenartenliste (Auswertung)

<b>Standort</b>	<b>Belichtung</b>	halbsonnig	7,5
<b>Boden</b>	<b>Feuchte</b>	naß	7,8
	<b>Stickstoff (N)</b>	mäßig stickstoffarm bis stickstoffreich	6,2
	<b>Reaktion</b>	schwach sauer	5,6
<b>Vegetation</b>	<b>Mahdverträglichkeit</b>	schnittempfindlich bis mäßig schnittverträglich	4,1
<b>Zeigerwerte</b>	<b>Futterwert</b>	sehr geringwertiges Futter	1,7
	<b>Wechselfeuchteanzeiger</b>		5
	<b>Giftpflanzen</b>		2
	<b>Überschw.anzeiger</b>		7

## Pflanzenartenliste

Gruppe / Pflanzenart	MS	M	W	Vs	St	PA	Ph	Sz	VS	V	G	cf	§	Rote Liste			
														HH	ND	SH	D
<b>Tracheobionta (Gefäßpflanzen)</b>																	
Calamagrostis canescens (Sumpf-Reitgras)	7	z		-													
Carex acuta (Schlank-Segge)	7	z		-											V		
Carex rostrata (Schnabel-Segge)	7	z		-									3		V		
Cirsium arvense (Acker-Kratzdistel)	7	z		-													
Dactylis glomerata (Wiesen-Knäuelgras)	7	w		-													
Deschampsia cespitosa (Rasen-Schmiele)	7	w		-													
Epilobium hirsutum (Zottiges Weidenröschen)	7	z		-													
Equisetum fluviatile (Teich-Schachtelhalm)	7	w		-													
Galium palustre (Sumpf-Labkraut)	7	w		-													
Glyceria fluitans (Flutender Schwaden)	7	z		-													
Glyceria maxima (Wasser-Schwaden)	7	z		-													
Juncus effusus (Flatter-Binse)	7	h		-													
Lysimachia thyrsoiflora (Straußblütiger Gilbweiderich)	7	w		-									3		3 V		
Lythrum salicaria (Blut-Weiderich)	7	w		-													
Phalaris arundinacea (Rohr-Glanzgras)	7	z		-													
Rumex hydrolapathum (Fluss-Ampfer)	7	w		-													
Salix cinerea (Grau-Weide)	7	w		-													
Salix viminalis (Korb-Weide)	7	w		-													
Scirpus sylvaticus (Wald-Simse)	7	z		-											V		

# Erhebungsbogen

**B**

<b>Projekt</b>	Biotopkartierung Hamburg	<b>Interne Nr.</b>	5266
		<b>DK5   DK5-GK</b>	<b>5426</b> 5428
<b>Handlungsbedarf</b>	Nein	<b>DK5 - Name</b>	Francoper Moor
<b>Bearbeitung</b>	BRA	<b>Biotop-Nr.   alt</b>	<b>149</b> 180
<b>Räumliche Abbildung</b>	Fläche	<b>Kartierung</b>	23.07.1999
<b>Anzahl Abschnitte</b>	1	<b>Fläche / Länge [m<sup>2</sup>/m]</b>	6108,807
		<b>Breite (lineare Abb.) [m]</b>	

## Pflanzenartenliste

Gruppe / Pflanzenart	MS	M	W	Vs	St	PA	Ph	Sz	VS	V	G	cf	§	Rote Liste			
														HH	ND	SH	D
Solanum dulcamara (Bittersüßer Nachtschatten)	7	w		-													
Stellaria graminea (Gras-Sternmiere)	7	w		-													
Typha latifolia (Breitblättriger Rohrkolben)	7	z		-													
Urtica dioica (Große Brennessel)	7	h		-													
<b>Anzahl Rote Liste Arten</b>														<b>2</b>	<b>4</b>	<b>1</b>	
<b>Anzahl Arten</b>														<b>23</b>			

MS: Mengensystem; M: Mengenangabe, W: Bewertung der Art (FFH-Monitoring), Vs: Vegetationsschicht, St: Status, PA: Autor Phänologie; Ph: Phänologie, Sz: Soziabilität, VS: Vitalitätssystem; V: Vitalität, G: Geschlecht, cf: unsichere Bestimmung, §: Schutz nach BNatSchG, HH: Rote Liste Hamburg, Nds: Rote Liste Niedersachsen, SH: Rote Liste Schleswig-Holstein, D: Rote Liste Deutschland