

Erhebungsbogen

B

Projekt	Kartierung Heuprojekt 1999	Interne Nr.	5098
		DK5 DK5-GK	5426 5428
Handlungsbedarf	Nein	DK5 - Name	Francoper Moor
Bearbeitung	KAL	Biotop-Nr. alt	147 178
Räumliche Abbildung	Fläche	Kartierung	25.05.2000
Anzahl Abschnitte	1	Fläche / Länge [m²/m]	18468,9259
		Breite (lineare Abb.) [m]	

Gesetzlicher Schutz **kein gesetzl. Schutz** **kein gesetzlich geschütztes Biotop** **Schutz nur teilweise** **Nein**

Gesamtbewertung	6	Wertvoll
– Alter	6	Biotop mittleren Alters, 50 bis 100 Jahre
– Belastungsgrad	6	Flächenhaft geringe oder örtlich stärkere oder Vorbelastung mit deutlichem Einfluß
– Ökolog. Funktion	6	Hohe Bedeutung in einem Biotopkomplex, für den lokalen Biotopverbund oder als Puffer
– Seltenheit	6	Seltener Biotoptyp, ohne seltene oder bedrohte Pflges., ungesättigtes Artenspektrum, reliktsische RL-Arten

Bestandsbeschreibung

Honiggras-Sauerampferwiesen mit Arten der Kohldistelwiese. Ausgemagert.

(Mahd nach dem 1.7. ?)

Gutes Qualitätsheu !

(Vertragsnaturschutzfläche)

Vorkommen an Biotoptypen

1	TF	Typ	HF	F.Anteil
2	BTYP	Biotoptyp		- gesetzl. Grundl.
3	Zusatz	Zusatz zum Biotoptypen		
4	LRT	Lebensraumtyp		
1	1		Ja	100 %
2	GMM	Wiesen-Fuchsschwanz-Wiesen (2000)		
4	kein LRT	kein Lebensraumtyp nach FFH-Richtlinie		
1	2			0 %
2	GFR	Seggen- und binsenarme Feucht- oder Nasswiese nährstoffreicher Standorte (2000)		
1	3			0 %
2	GNR	Seggen-, binsen- und/oder hochstaudenreiche Nasswiese nährstoffreicher Standorte (2000)		
1	4			1 %
2	XXX	Zuordnung eines Biotoptyps fehlt! (2000)		

Räumliche Lage

Lagebeschreibung	Heuwegsieg		
Nachbarnutzung/en			
Rechtswert (X)	554609	Hochwert (Y)	5926173
Bezirk	Harburg	Naturraum	Altländer Randmoorsenke (671.22)
Stadtteil (OT-Nr.)	Neugraben-Fischbek (715)	Gemarkung	Fischbek (705)
Digitaler Grünplan	<input type="checkbox"/> Hafengesamtgebiet	<input type="checkbox"/> Ramsargebiet	<input type="checkbox"/> EG-Vogelschutzgeb. <input checked="" type="checkbox"/> x
Ausgleichsflächen	<input checked="" type="checkbox"/> Biosphärenreservat	<input type="checkbox"/> Nationalpark	<input type="checkbox"/>
NSG / ND / LSG	NSG Moorgürtel [HH-703 / Anteil: 100%]		
FFH-GEBIET			
Wasserschutzgebiet	Süderelbmarsch/Harburger Berge [3 / Anteil: 100%]		

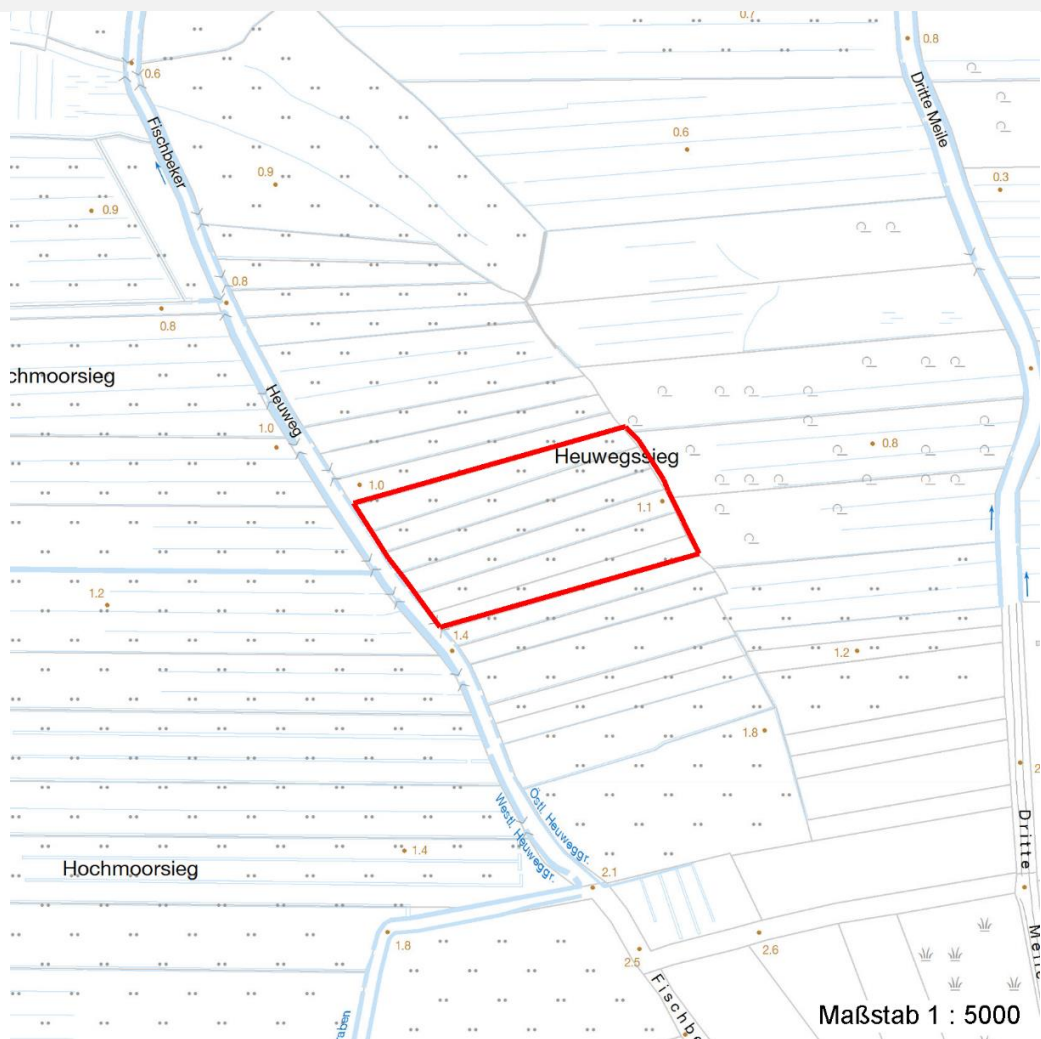
Erhebungsbogen

B

Projekt	Kartierung Heuprojekt 1999	Interne Nr.	5098
Handlungsbedarf	Nein	DK5 DK5-GK	5426 5428
Bearbeitung	KAL	DK5 - Name	Francoper Moor
Räumliche Abbildung	Fläche	Biotop-Nr. alt	147 178
Anzahl Abschnitte	1	Kartierung	25.05.2000
		Fläche / Länge [m²/m]	18468,9259
		Breite (lineare Abb.) [m]	

Räumliche Lage

Karte



Weitere Erhebungsbögen

Interne Nr.	Interne Nr. Zuordnung	DK5	Biotop-Nr.	Kartierung	Zuordnung	DK5 (GK)	Biotop-Nr. (alt)
5098	5065	5426	165	03.10.2007	N	5428	200
5098	92826	5426	165	12.06.2015	N	5428	200

Zuordnung: N = nachfolgende Kartierung, K = weitere Kartierungen (zeitlich vorher oder nachher)

Erhebungsbogen

B

Projekt	Kartierung Heuprojekt 1999	Interne Nr.	5098
		DK5 DK5-GK	5426 5428
Handlungsbedarf	Nein	DK5 - Name	Francoper Moor
Bearbeitung	KAL	Biotop-Nr. alt	147 178
Räumliche Abbildung	Fläche	Kartierung	25.05.2000
Anzahl Abschnitte	1	Fläche / Länge [m²/m]	18468,9259
		Breite (lineare Abb.) [m]	

Teilflächenbeschreibung

Teilflächentyp		Teilflächen-Nr.	1
Biotoptyp	Wiesen-Fuchsschwanz-Wiesen (2000)	Biotoptyp	GMM
- Zusatz		- gesetzl. Grundl.	
FFH-LRT	kein Lebensraumtyp nach FFH-Richtlinie	FFH-LRT	kein LRT
Beschreibung		Entw.potential LRT	
		Hauptfläche	Ja
		Flächenanteil	100 %
		FFH-Unters.Fläche	Nein
		Saatgutfläche	Nein

Zeigerwerte der Pflanzenartenliste (Auswertung)

Standort	Belichtung	halbsonnig	7
Boden	Feuchte	mäßig feucht und wechselfeucht	6,4
	Stickstoff (N)	mäßig stickstoffarm bis stickstoffreich	5,7
	Reaktion	schwach sauer	6,2
Vegetation	Mahdverträglichkeit	mäßig bis gut schnittverträglich (erster Schnitt nicht vor Mitte Juni)	6,3
Zeigerwerte	Futterwert	mäßige Futterqualität	4,3
	Wechselfeuchteanzeiger		4
	Giftpflanzen		3
	Überschw.anzeiger		2

Pflanzenartenliste

Gruppe / Pflanzenart	MS	M	W	Vs	St	PA	Ph	Sz	VS	V	G	cf	§	Rote Liste				
														HH	ND	SH	D	
Tracheobionta (Gefäßpflanzen)																		
Achillea millefolium (Gewöhnliche Schafgarbe)	7	w		-														
Ajuga reptans (Kriechender Günsel)	7	w		-														
Alopecurus pratensis (Wiesen-Fuchsschwanz)	7	z		-														
Anthoxanthum odoratum (Gewöhnliches Ruchgras)	7	h		-														
Anthriscus sylvestris (Wiesen-Kerbel)	7	w		-														
Bistorta officinalis (Schlangen-Knöterich)	7	z		-												3		2
Cardamine pratensis agg. (Artengruppe Wiesen-Schaumkraut)	7	z		-														V
Carex disticha (Zweizeilige Segge)	7	z		-													V	V
Cerastium holosteoides (Gewöhnliches Hornkraut)	7	w		-														
Cirsium oleraceum (Kohl-Kratzdistel)	7	z		-														
Cirsium palustre (Sumpf-Kratzdistel)	7	w		-														
Deschampsia cespitosa (Rasen-Schmiele)	7	z		-														
Festuca pratensis (Wiesen-Schwingel)	7	z		-														
Festuca rubra (Rot-Schwingel)	7	z		-														
Ficaria verna (Scharbockskraut)	7	w		-														
Filipendula ulmaria (Mädesüß)	7	w		-														
Galium palustre (Sumpf-Labkraut)	7	w		-														
Glyceria maxima (Wasser-Schwaden)	7	z		-														

Erhebungsbogen

B

Projekt	Kartierung Heuprojekt 1999	Interne Nr.	5098
		DK5 DK5-GK	5426 5428
		DK5 - Name	Francoper Moor
Handlungsbedarf	Nein	Biotop-Nr. alt	147 178
Bearbeitung	KAL	Kartierung	25.05.2000
Räumliche Abbildung	Fläche	Fläche / Länge [m²/m]	18468,9259
Anzahl Abschnitte	1	Breite (lineare Abb.) [m]	

Pflanzenartenliste

Gruppe / Pflanzenart	MS	M	W	Vs	St	PA	Ph	Sz	VS	V	G	cf	§	Rote Liste				
														HH	ND	SH	D	
Heraclium sphondylium (Wiesen-Bärenklau)	7	z		-														
Holcus lanatus (Wolliges Honiggras)	7	h		-														
Juncus effusus (Flatter-Binse)	7	w		-														
Lathyrus pratensis (Wiesen-Platterbse)	7	z		-														
Linaria vulgaris (Gewöhnliches Leinkraut)	7	w		-														
Lotus pedunculatus (Sumpf-Hornklee)	7	w		-														V
Lychnis flos-cuculi (Kuckucks-Lichtnelke)	7	w		-														3
Phleum pratense agg. (Artengruppe Wiesen-Lieschgras)	7	w		-														
Plantago lanceolata (Spitz-Wegerich)	7	h		-														
Poa pratensis (Wiesen-Rispengras)	7	z		-														
Poa trivialis (Gewöhnliches Rispengras)	7	z		-														
Ranunculus acris (Scharfer Hahnenfuß)	7	h		-														
Ranunculus repens (Kriechender Hahnenfuß)	7	z		-														
Rumex acetosa (Großer Sauerampfer)	7	h		-														
Thalictrum flavum (Gelbe Wiesenraute)	7	z		-														3 3 3 V
Trifolium pratense (Rot-Klee)	7	z		-														
Trifolium repens (Weiß-Klee)	7	z		-														
Vicia cracca (Vogel-Wicke)	7	z		-														
Vicia sepium (Zaun-Wicke)	7	w		-														
Anzahl Rote Liste Arten														3	1	6	1	
Anzahl Arten														37				

MS: Mengensystem; M: Mengenangabe, W: Bewertung der Art (FFH-Monitoring), Vs: Vegetationsschicht, St: Status, PA: Autor Phänologie; Ph: Phänologie, Sz: Soziabilität, VS: Vitalitätssystem; V: Vitalität, G: Geschlecht, cf: unsichere Bestimmung, §: Schutz nach BNatSchG, HH: Rote Liste Hamburg, Nds: Rote Liste Niedersachsen, SH: Rote Liste Schleswig-Holstein, D: Rote Liste Deutschland

Teilflächenbeschreibung

Teilflächentyp		Teilflächen-Nr.	2
Biotoptyp	Seggen- und binsenarme Feucht- oder Nasswiese nährstoffreicher Standorte (2000)	Biotoptyp	GFR
- Zusatz		- gesetzl. Grundl.	
FFH-LRT		FFH-LRT	
Beschreibung	Standort: In den Grüppen	Entw.potential LRT	
		Hauptfläche	
		Flächenanteil	0 %
		FFH-Unters.Fläche	Nein
		Saatgutfläche	Nein

Erhebungsbogen

B

Projekt	Kartierung Heuprojekt 1999	Interne Nr.	5098
		DK5 DK5-GK	5426 5428
Handlungsbedarf	Nein	DK5 - Name	Francoper Moor
Bearbeitung	KAL	Biotop-Nr. alt	147 178
Räumliche Abbildung	Fläche	Kartierung	25.05.2000
Anzahl Abschnitte	1	Fläche / Länge [m²/m]	18468,9259
		Breite (lineare Abb.) [m]	

Zeigerwerte der Pflanzenartenliste (Auswertung)

Standort	Belichtung	halbsonnig	7,3
Boden	Feuchte	sehr naß	8,8
	Stickstoff (N)	mäßig bis stickstoffarm	3,8
	Reaktion	mäßig sauer	5,1
Vegetation	Mahdverträglichkeit	schnittempfindlich bis mäßig schnittverträglich	4,2
Zeigerwerte	Futterwert	sehr geringwertiges Futter	2
	Wechselfeuchteanzeiger		3
	Giftpflanzen		0
	Überschw.anzeiger		3

Pflanzenartenliste

Gruppe / Pflanzenart	MS	M	W	Vs	St	PA	Ph	Sz	VS	V	G	cf	§	Rote Liste					
														HH	ND	SH	D		
Tracheobionta (Gefäßpflanzen)																			
Agrostis canina (Hunds-Straußgras)	7	z		-											3		3		
Bistorta officinalis (Schlangen-Knöterich)	7	z		-											3		2		
Callitriche palustris agg. (Artengruppe Sumpf-Wasserstern)	7	z		-													3		
Carex acuta (Schlank-Segge)	7	h		-														V	
Carex canescens (Graue Segge)	7	z		-													3	V	
Carex rostrata (Schnabel-Segge)	7	z		-													3	V	
Cirsium palustre (Sumpf-Kratzdistel)	7	z		-															
Comarum palustre (Sumpf-Blutauge)	7	z		-													V	3	
Eleocharis palustris agg. (Artengruppe Gewöhnliche Sumpfsimse)	7	z		-															
Galium palustre (Sumpf-Labkraut)	7	z		-															
Glyceria maxima (Wasser-Schwaden)	7	z		-															
Lotus pedunculatus (Sumpf-Hornklee)	7	z		-														V	
Lychnis flos-cuculi (Kuckucks-Lichtnelke)	7	z		-														3	
Lythrum salicaria (Blut-Weiderich)	7	z		-															
Stellaria palustris (Sumpf-Sternmiere)	7	z		-													V	3	3
Anzahl Rote Liste Arten														6	1	9	1		
Anzahl Arten										15									

MS: Mengensystem; M: Mengenangabe, W: Bewertung der Art (FFH-Monitoring), Vs: Vegetationsschicht, St: Status, PA: Autor Phänologie; Ph: Phänologie, Sz: Soziabilität, VS: Vitalitätssystem; V: Vitalität, G: Geschlecht, cf: unsichere Bestimmung, §: Schutz nach BNatSchG, HH: Rote Liste Hamburg, Nds: Rote Liste Niedersachsen, SH: Rote Liste Schleswig-Holstein, D: Rote Liste Deutschland

Teilflächenbeschreibung

Teilflächentyp	Pflanzensoziologische Aufnahme	Teilflächen-Nr.	3
Biotoptyp	Seggen-, binsen- und/oder hochstaudenreiche Nasswiese nährstoffreicher Standorte (2000)	Biotoptyp	GNR
- Zusatz		- gesetzl. Grundl.	
FFH-LRT		FFH-LRT	
Beschreibung		Entw.potential LRT	
		Hauptfläche	
		Flächenanteil	0 %
		FFH-Unters.Fläche	Nein
		Saatgutfläche	Nein

Erhebungsbogen

B

Projekt	Kartierung Heuprojekt 1999	Interne Nr.	5098
		DK5 DK5-GK	5426 5428
Handlungsbedarf	Nein	DK5 - Name	Francoper Moor
Bearbeitung	KAL	Biotop-Nr. alt	147 178
Räumliche Abbildung	Fläche	Kartierung	25.05.2000
Anzahl Abschnitte	1	Fläche / Länge [m²/m]	18468,9259
		Breite (lineare Abb.) [m]	

Weitere Angaben

Merkmal	Wert
Veg. - Deckg./Ant.	
Gesamt	100 %
Veg. - Höhe	
Gesamt, durchschn.	60.00 m
Größe	
Breite	5.00 m

Zeigerwerte der Pflanzenartenliste (Auswertung)

Standort	Belichtung	halbsonnig	7,1
Boden	Feuchte	mäßig feucht und wechselfeucht	6,2
	Stickstoff (N)	mäßig stickstoffarm	5,2
	Reaktion	schwach sauer	5,5
Vegetation	Mahdverträglichkeit	gut schnittverträglich	6,8
Zeigerwerte	Futterwert	mäßige Futterqualität	4,4
	Wechselfeuchteanzeiger		3
	Giftpflanzen		1
	Überschw.anzeiger		0

Pflanzenartenliste

Gruppe / Pflanzenart	MS	M	W	Vs	St	PA	Ph	Sz	VS	V	G	cf	§	Rote Liste			
														HH	ND	SH	D
Tracheobionta (Gefäßpflanzen)																	
Ajuga reptans (Kriechender Günsel)	1	+		-													
Alopecurus pratensis (Wiesen-Fuchsschwanz)	1	+		-													
Anthoxanthum odoratum (Gewöhnliches Ruchgras)	1	2a		-													
Anthriscus sylvestris (Wiesen-Kerbel)	1	+		-													
Bistorta officinalis (Schlangen-Knöterich)	1	+		-									3		2		
Bromus hordeaceus (Weiche Tresse)	1	2m		-													
Cardamine pratensis (Wiesen-Schaumkraut)	1	+		-											V		
Cerastium holosteoides (Gewöhnliches Hornkraut)	1	+		-													
Deschampsia cespitosa (Rasen-Schmiele)	1	+		-													
Festuca pratensis (Wiesen-Schwingel)	1	2a		-													
Festuca rubra (Rot-Schwingel)	1	2a		-													
Filipendula ulmaria (Mädesüß)	1	+		-													
Heracleum sphondylium (Wiesen-Bärenklau)	1	r		-													
Holcus lanatus (Wolliges Honiggras)	1	2a		-													
Lychnis flos-cuculi (Kuckucks-Lichtnelke)	1	r		-											3		
Plantago lanceolata (Spitz-Wegerich)	1	2m		-													
Poa trivialis (Gewöhnliches Rispengras)	1	2m		-													
Ranunculus acris (Scharfer Hahnenfuß)	1	+		-													
Ranunculus repens (Kriechender Hahnenfuß)	1	2m		-													
Rumex acetosa (Großer Sauerampfer)	1	2a		-													

Erhebungsbogen

B

Projekt	Kartierung Heuprojekt 1999	Interne Nr.	5098
		DK5 DK5-GK	5426 5428
Handlungsbedarf	Nein	DK5 - Name	Francooper Moor
Bearbeitung	KAL	Biotop-Nr. alt	147 178
Räumliche Abbildung	Fläche	Kartierung	25.05.2000
Anzahl Abschnitte	1	Fläche / Länge [m²/m]	18468,9259
		Breite (lineare Abb.) [m]	

Pflanzenartenliste

Gruppe / Pflanzenart	MS	M	W	Vs	St	PA	Ph	Sz	VS	V	G	cf	§	Rote Liste			
														HH	ND	SH	D
Anzahl Rote Liste Arten														1		3	
Anzahl Arten														20			

MS: Mengensystem; M: Mengenangabe, W: Bewertung der Art (FFH-Monitoring), Vs: Vegetationsschicht, St: Status, PA: Autor Phänologie; Ph: Phänologie, Sz: Soziabilität, VS: Vitalitätssystem; V: Vitalität, G: Geschlecht, cf: unsichere Bestimmung, §: Schutz nach BNatSchG, HH: Rote Liste Hamburg, Nds: Rote Liste Niedersachsen, SH: Rote Liste Schleswig-Holstein, D: Rote Liste Deutschland

Teilflächenbeschreibung

Teilflächentyp	Pflanzensoziologische Aufnahme	Teilflächen-Nr.	4
Biotoptyp	Zuordnung eines Biotoptyps fehlt! (2000)	Biotoptyp	XXX
- Zusatz		- gesetzl. Grundl.	
FFH-LRT		FFH-LRT	
Beschreibung	Standort: 16.05.2000 (ob 2000 gedüngt?)	Entw.potential LRT	
		Hauptfläche	
		Flächenanteil	1 %
		FFH-Unters.Fläche	Nein
		Saatgutfläche	Nein

Weitere Angaben

Merkmal	Wert
Veg. - Deckg./Ant.	
Gesamt	100 %
Veg. - Höhe	
Gesamt, durchschn.	60.00 m
Größe	
Breite	5.00 m

Zeigerwerte der Pflanzenartenliste (Auswertung)

Standort	Belichtung	halbsonnig	7,3
Boden	Feuchte	mäßig feucht und wechselfeucht	6,1
	Stickstoff (N)	mäßig stickstoffarm	5,4
	Reaktion	mäßig sauer	5,4
Vegetation	Mahdverträglichkeit	gut schnittverträglich	6,7
Zeigerwerte	Futterwert	mäßige Futterqualität	4
	Wechselfeuchteanzeiger		2
	Giftpflanzen		0
	Überschw.anzeiger		0

Pflanzenartenliste

Gruppe / Pflanzenart	MS	M	W	Vs	St	PA	Ph	Sz	VS	V	G	cf	§	Rote Liste			
														HH	ND	SH	D
Tracheobionta (Gefäßpflanzen)																	
Alopecurus pratensis (Wiesen-Fuchsschwanz)	1	+		-													

