

# Erhebungsbogen

**B**

<b>Projekt</b>	Kartierung Heuprojekt 1999	<b>Interne Nr.</b>	5205
		<b>DK5   DK5-GK</b>	5426 5428
<b>Handlungsbedarf</b>	Nein	<b>DK5 - Name</b>	Francoper Moor
<b>Bearbeitung</b>	KAB	<b>Biotop-Nr.   alt</b>	146 177
<b>Räumliche Abbildung</b>	Fläche	<b>Kartierung</b>	23.07.1999
<b>Anzahl Abschnitte</b>	1	<b>Fläche / Länge [m<sup>2</sup>/m]</b>	9862,6035
		<b>Breite (lineare Abb.) [m]</b>	

**Gesetzlicher Schutz** § 30 (2) 2.5 Binsen- und seggenreiche Nasswiesen **Schutz nur teilweise** Ja

**Gesamtbewertung** 7 Besonders wertvoll

- Alter
- Belastungsgrad
- Ökolog. Funktion
- Seltenheit

## Bestandsbeschreibung

Artenreiche Kohldistel-Wiese (Angelico-Cirsietum oleracei) mit hohem Kräuteranteil  
Subass. von Heracleum sphondylium (2 x gemäht 15.09.99)

sowie großflächigen Beständen von Carex elytroides und Carex disticha. Die südliche Fläche ist etwas weniger artenreich und trockener. Zum Teil sehr viel Glyceria maxima !

Flurstück 265+266 etwas schlechtere Qualität  
267-269 gut!

Mahd vor dem 09.06.2000

## Vorkommen an Biotoptypen

1	TF	Typ	HF	F.Anteil
2	BTYP	Biototyp		- gesetzl. Grundl.
3	Zusatz	Zusatz zum Biototypen		
4	LRT	Lebensraumtyp		
1	1		Ja	45 %
2	GFR	Seggen- und binsenarme Feucht- oder Nasswiese nährstoffreicher Standorte (2000)		
1	2			55 %
2	GNR	Seggen-, binsen- und/oder hochstaudenreiche Nasswiese nährstoffreicher Standorte (2000)		
1	3			0 %
2	GMM	Wiesen-Fuchsschwanz-Wiesen (2000)		
4	kein LRT	kein Lebensraumtyp nach FFH-Richtlinie		
1	4			1 %
2	XXX	Zuordnung eines Biototyps fehlt! (2000)		

## Räumliche Lage

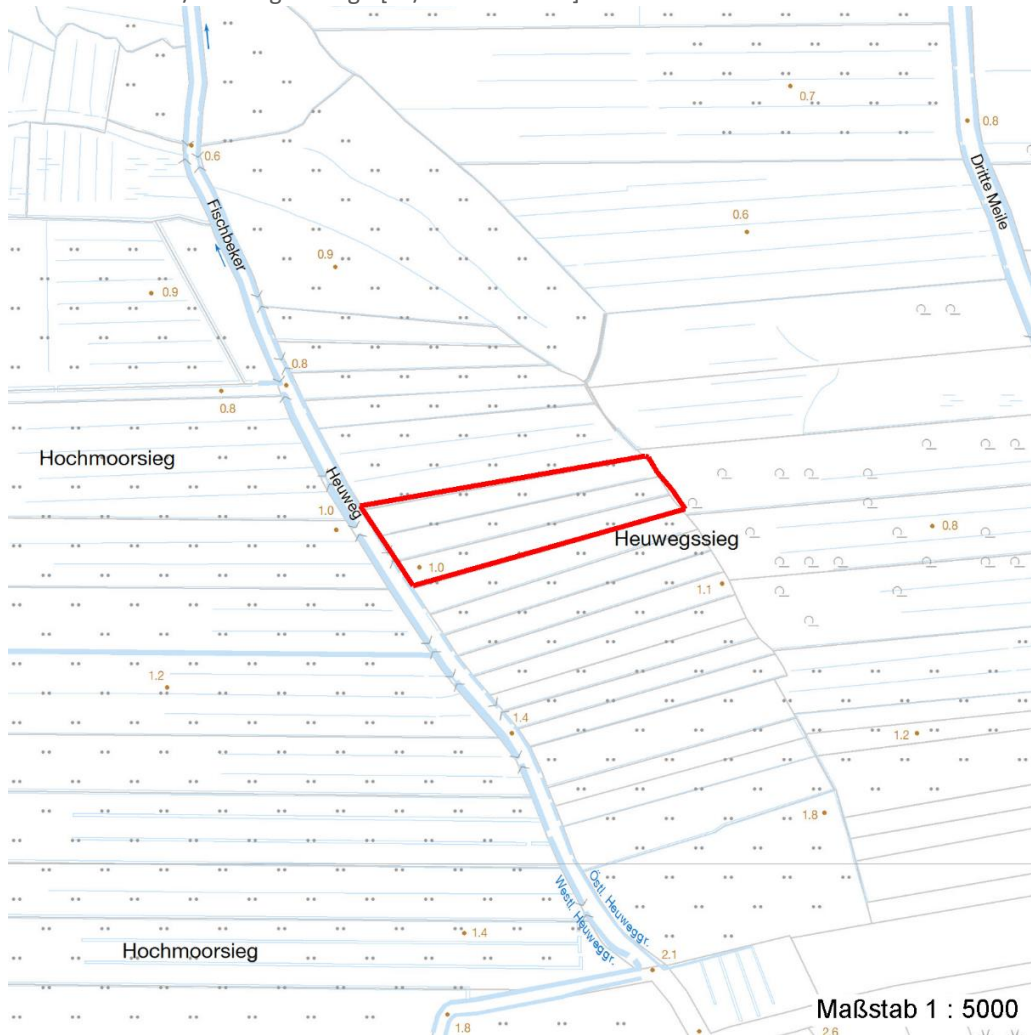
<b>Lagebeschreibung</b>	Heuwegsieg - Flurstück 265-269		
<b>Nachbarnutzung/en</b>	Grünland, Weg, Graben		
<b>Rechtswert (X)</b>	554560	<b>Hochwert (Y)</b>	5926236
<b>Bezirk</b>	Harburg	<b>Naturraum</b>	Altländer Randmoorsenke (671.22)
<b>Stadtteil (OT-Nr.)</b>	Neugraben-Fischbek (715)	<b>Gemarkung</b>	Fischbek (705)
<b>Digitaler Grünplan</b>	<input type="checkbox"/> Hafengesamtgebiet	<input type="checkbox"/> Ramsargebiet	<input type="checkbox"/> EG-Vogelschutzgeb. <input checked="" type="checkbox"/>
<b>Ausgleichsflächen</b>	<input checked="" type="checkbox"/> Biosphärenreservat	<input type="checkbox"/> Nationalpark	<input type="checkbox"/>
<b>NSG / ND / LSG</b>	NSG Moorgürtel [ HH-703 / Anteil: 100% ]		
<b>FFH-GEBIET</b>			

<b>Projekt</b>	Kartierung Heuprojekt 1999	<b>Interne Nr.</b>	5205
		<b>DK5   DK5-GK</b>	5426      5428
<b>Handlungsbedarf</b>	Nein	<b>DK5 - Name</b>	Francoper Moor
<b>Bearbeitung</b>	KAB	<b>Biotop-Nr.   alt</b>	146      177
<b>Räumliche Abbildung</b>	Fläche	<b>Kartierung</b>	23.07.1999
<b>Anzahl Abschnitte</b>	1	<b>Fläche / Länge [m<sup>2</sup>/m]</b>	9862,6035
		<b>Breite (lineare Abb.) [m]</b>	

Räumliche Lage

Wasserschutzgebiet  
Karte

Süderelbmarsch/Harburger Berge [ 3 / Anteil: 100% ]



Weitere Erhebungsbögen

Interne Nr.	Interne Nr. Zuordnung	DK5	Biotop-Nr.	Kartierung	Zuordnung	DK5 (GK)	Biotop-Nr. (alt)
5205	5065	5426	165	03.10.2007	N	5428	200
5205	92826	5426	165	12.06.2015	N	5428	200
5205	5040	5426	166	03.10.2007	N	5428	201
5205	92827	5426	166	03.06.2015	N	5428	201

Zuordnung: N = nachfolgende Kartierung, K = weitere Kartierungen (zeitlich vorher oder nachher)

Weitere Angaben

Merkmal	Wert
<b>Auswertung</b>	
Wertgesichtspunkte	Artenreich Vorkommen seltener Arten

# Erhebungsbogen

**B**

<b>Projekt</b>	Kartierung Heuprojekt 1999	<b>Interne Nr.</b>	5205
		<b>DK5   DK5-GK</b>	5426 5428
<b>Handlungsbedarf</b>	Nein	<b>DK5 - Name</b>	Francoper Moor
<b>Bearbeitung</b>	KAB	<b>Biotop-Nr.   alt</b>	146 177
<b>Räumliche Abbildung</b>	Fläche	<b>Kartierung</b>	23.07.1999
<b>Anzahl Abschnitte</b>	1	<b>Fläche / Länge [m<sup>2</sup>/m]</b>	9862,6035
		<b>Breite (lineare Abb.) [m]</b>	

## Weitere Angaben

Merkmal	Wert
Maßnahmen	Pflege-Mahd

## Teilflächenbeschreibung

<b>Teilflächentyp</b>		<b>Teilflächen-Nr.</b>	1
<b>Biototyp</b>	Seggen- und binsenarme Feucht- oder Nasswiese nährstoffreicher Standorte (2000)	<b>Biototyp</b>	GFR
- Zusatz		- gesetzl. Grundl.	
<b>FFH-LRT</b>		<b>FFH-LRT</b>	
<b>Beschreibung</b>		<b>Entw.potential LRT</b>	
		<b>Hauptfläche</b>	Ja
		<b>Flächenanteil</b>	45 %
		<b>FFH-Unters.Fläche</b>	Nein
		<b>Saatgutfläche</b>	Nein

## Weitere Angaben

Merkmal	Wert
<b>Standort, Relief</b>	
Luft	keine Besonderheiten

## Zeigerwerte der Pflanzenartenliste (Auswertung)

<b>Standort</b>	<b>Belichtung</b>	halbsonnig	6,8
<b>Boden</b>	<b>Feuchte</b>	feucht	6,7
	<b>Stickstoff (N)</b>	mäßig stickstoffarm bis stickstoffreich	5,6
	<b>Reaktion</b>	schwach sauer	6,1
<b>Vegetation</b>	<b>Mahdverträglichkeit</b>	mäßig bis gut schnittverträglich (erster Schnitt nicht vor Mitte Juni)	6,1
<b>Zeigerwerte</b>	<b>Futterwert</b>	mäßige Futterqualität	4,3
	<b>Wechselfeuchteanzeiger</b>		8
	<b>Giftpflanzen</b>		3
	<b>Überschw.anzeiger</b>		3

## Pflanzenartenliste

Gruppe / Pflanzenart	MS	M	W	Vs	St	PA	Ph	Sz	VS	V	G	cf	Rote Liste						
													§	HH	ND	SH	D		
<b>Tracheobionta (Gefäßpflanzen)</b>																			
Achillea millefolium (Gewöhnliche Schafgarbe)	7	w		-															
Ajuga reptans (Kriechender Günsel)	7	w		-															
Alopecurus geniculatus (Knick-Fuchsschwanz)	7	w		-															
Alopecurus pratensis (Wiesen-Fuchsschwanz)	7	h		-															
Anthriscus sylvestris (Wiesen-Kerbel)	7	z		-															
Bellis perennis (Ausdauerndes Gänseblümchen)	7	w		-															
Bistorta officinalis (Schlangen-Knöterich)	7	z		-												3			2
Cardamine pratensis agg. (Artengruppe Wiesen-Schaumkraut)	7	z		-															V

# Erhebungsbogen

**B**

<b>Projekt</b>	Kartierung Heuprojekt 1999	<b>Interne Nr.</b>	5205
		<b>DK5   DK5-GK</b>	5426 5428
<b>Handlungsbedarf</b>	Nein	<b>DK5 - Name</b>	Francoper Moor
<b>Bearbeitung</b>	KAB	<b>Biotop-Nr.   alt</b>	146 177
<b>Räumliche Abbildung</b>	Fläche	<b>Kartierung</b>	23.07.1999
<b>Anzahl Abschnitte</b>	1	<b>Fläche / Länge [m<sup>2</sup>/m]</b>	9862,6035
		<b>Breite (lineare Abb.) [m]</b>	

## Pflanzenartenliste

Gruppe / Pflanzenart	MS	M	W	Vs	St	PA	Ph	Sz	VS	V	G	cf	Rote Liste						
													§	HH	ND	SH	D		
Carex acuta (Schlank-Segge)	7	h		-														V	
Carex disticha (Zweizeilige Segge)	7	z		-													V	V	
Carex x elytroides (Bastard-Segge)	7	z		-														V	D
Cerastium holosteoides (Gewöhnliches Hornkraut)	7	z		-															
Cirsium oleraceum (Kohl-Kratzdistel)	7	h		-															
Cirsium palustre (Sumpf-Kratzdistel)	7	z		-															
Deschampsia cespitosa (Rasen-Schmiele)	7	h		-															
Festuca pratensis (Wiesen-Schwingel)	7	h		-															
Festuca rubra (Rot-Schwingel)	7	z		-															
Filipendula ulmaria (Mädesüß)	7	z		-															
Filipendula ulmaria denudata (Echtes Mädesüß)	7	w		-															
Glyceria maxima (Wasser-Schwaden)	7	z		-															
Heracleum sphondylium (Wiesen-Bärenklau)	7	h		-															
Holcus lanatus (Wolliges Honiggras)	7	h		-															
Holcus mollis (Weiches Honiggras)	7	w		-															
Juncus articulatus (Glieder-Binse)	7	w		-															
Juncus effusus (Flatter-Binse)	7	z		-															
Lathyrus pratensis (Wiesen-Platterbse)	7	h		-															
Lotus pedunculatus (Sumpf-Hornklee)	7	w		-														V	
Lychnis flos-cuculi (Kuckucks-Lichtnelke)	7	z		-														3	
Mentha arvensis (Acker-Minze)	7	w		-															
Myosotis scorpioides agg. (Artengruppe Sumpf-vergissmeinnicht)	7	z		-														V	
Persicaria amphibia (Wasser-Knöterich)	7	z		-															
Phleum pratense agg. (Artengruppe Wiesen-Lieschgras)	7	z		-															
Plantago lanceolata (Spitz-Wegerich)	7	h		-															
Poa pratensis (Wiesen-Rispengras)	7	z		-															
Poa trivialis (Gewöhnliches Rispengras)	7	h		-															
Ranunculus acris (Scharfer Hahnenfuß)	7	X		-															
Ranunculus flammula (Brennender Hahnenfuß)	7	z		-														V	
Ranunculus repens (Kriechender Hahnenfuß)	7	h		-															
Rhinanthus serotinus (Großer Klappertopf)	7	w		-													1	3	3
Rumex acetosa (Großer Sauerampfer)	7	h		-															
Rumex crispus (Krauser Ampfer)	7	w		-															
Rumex obtusifolius (Stumpfbblätteriger Ampfer)	7	w		-															
Trifolium pratense (Rot-Klee)	7	z		-															
Trifolium repens (Weiß-Klee)	7	z		-															
Vicia cracca (Vogel-Wicke)	7	z		-															
Vicia sepium (Zaun-Wicke)	7	w		-															
<b>Anzahl Rote Liste Arten</b>													<b>3</b>	<b>10</b>	<b>2</b>				
<b>Anzahl Arten</b>													<b>46</b>						

MS: Mengensystem; M: Mengenangabe, W: Bewertung der Art (FFH-Monitoring), Vs: Vegetationsschicht, St: Status, PA: Autor Phänologie; Ph: Phänologie, Sz: Soziabilität, VS: Vitalitätssystem; V: Vitalität, G: Geschlecht, cf: unsichere Bestimmung, §: Schutz nach BNatSchG, HH: Rote Liste Hamburg, Nds: Rote Liste Niedersachsen, SH: Rote Liste Schleswig-Holstein, D: Rote Liste Deutschland

# Erhebungsbogen

**B**

<b>Projekt</b>	Kartierung Heuprojekt 1999	<b>Interne Nr.</b>	5205
		<b>DK5   DK5-GK</b>	5426 5428
		<b>DK5 - Name</b>	Francoper Moor
<b>Handlungsbedarf</b>	Nein	<b>Biotop-Nr.   alt</b>	146 177
<b>Bearbeitung</b>	KAB	<b>Kartierung</b>	23.07.1999
<b>Räumliche Abbildung</b>	Fläche	<b>Fläche / Länge [m²/m]</b>	9862,6035
<b>Anzahl Abschnitte</b>	1	<b>Breite (lineare Abb.) [m]</b>	

## Teilflächenbeschreibung

<b>Teilflächentyp</b>		<b>Teilflächen-Nr.</b>	2
<b>Biotoptyp</b>	Seggen-, binsen- und/oder hochstaudenreiche Nasswiese nährstoffreicher Standorte (2000)	<b>Biotoptyp</b>	GNR
<b>- Zusatz</b>		<b>- gesetzl. Grundl.</b>	
<b>FFH-LRT</b>		<b>FFH-LRT</b>	
<b>Beschreibung</b>	Standort: Grabenrinnen	<b>Entw.potential LRT</b>	
		<b>Hauptfläche</b>	
		<b>Flächenanteil</b>	55 %
		<b>FFH-Unters.Fläche</b>	Nein
		<b>Saatgutfläche</b>	Nein

## Zeigerwerte der Pflanzenartenliste (Auswertung)

<b>Standort</b>	<b>Belichtung</b>	halbsonnig	7,1
<b>Boden</b>	<b>Feuchte</b>	sehr naß	8,6
	<b>Stickstoff (N)</b>	mäßig bis stickstoffarm	3,8
	<b>Reaktion</b>	mäßig sauer	4,6
<b>Vegetation</b>	<b>Mahdverträglichkeit</b>	schnittempfindlich bis mäßig schnittverträglich	3,6
<b>Zeigerwerte</b>	<b>Futterwert</b>	fast wertloses Futter	1,3
	<b>Wechselfeuchteanzeiger</b>		4
	<b>Giftpflanzen</b>		3
	<b>Überschw.anzeiger</b>		3

## Pflanzenartenliste

Gruppe / Pflanzenart	MS	M	W	Vs	St	PA	Ph	Sz	VS	V	G	cf	§	Rote Liste			
														HH	ND	SH	D
<b>Tracheobionta (Gefäßpflanzen)</b>																	
Alisma plantago-aquatica agg. (Artengruppe Froschlöffel)	7	X		-													
Bidens cernua (Nickender Zweizahn)	7	X		-													
Carex canescens (Graue Segge)	7	w		-									3		V		
Carex rostrata (Schnabel-Segge)	7	z		-									3		V		
Cirsium palustre (Sumpf-Kratzdistel)	7	z		-													
Comarum palustre (Sumpf-Blutauge)	7	X		-									V		3		
Galium palustre (Sumpf-Labkraut)	7	z		-													
Lotus pedunculatus (Sumpf-Hornklee)	7	z		-											V		
Lysimachia vulgaris (Gewöhnlicher Gilbweiderich)	7	z		-													
Lythrum salicaria (Blut-Weiderich)	7	z		-													
Ranunculus flammula (Brennender Hahnenfuß)	7	z		-											V		
Senecio aquaticus (Wasser-Greiskraut)	7	w		-									2	3	2	V	
Stachys palustris (Sumpf-Ziest)	7	w		-													
Typha latifolia (Breitblättriger Rohrkolben)	7	w		-													

# Erhebungsbogen

**B**

<b>Projekt</b>	Kartierung Heuprojekt 1999	<b>Interne Nr.</b>	5205
		<b>DK5   DK5-GK</b>	5426 5428
<b>Handlungsbedarf</b>	Nein	<b>DK5 - Name</b>	Francoper Moor
<b>Bearbeitung</b>	KAB	<b>Biotop-Nr.   alt</b>	146 177
<b>Räumliche Abbildung</b>	Fläche	<b>Kartierung</b>	23.07.1999
<b>Anzahl Abschnitte</b>	1	<b>Fläche / Länge [m<sup>2</sup>/m]</b>	9862,6035
		<b>Breite (lineare Abb.) [m]</b>	

## Pflanzenartenliste

Gruppe / Pflanzenart	MS	M	W	Vs	St	PA	Ph	Sz	VS	V	G	cf	§	Rote Liste			
														HH	ND	SH	D
<b>Anzahl Rote Liste Arten</b>														4	1	6	1
<b>Anzahl Arten</b>														14			

MS: Mengensystem; M: Mengenangabe, W: Bewertung der Art (FFH-Monitoring), Vs: Vegetationsschicht, St: Status, PA: Autor Phänologie; Ph: Phänologie, Sz: Soziabilität, VS: Vitalitätssystem; V: Vitalität, G: Geschlecht, cf: unsichere Bestimmung, §: Schutz nach BNatSchG, HH: Rote Liste Hamburg, Nds: Rote Liste Niedersachsen, SH: Rote Liste Schleswig-Holstein, D: Rote Liste Deutschland

## Teilflächenbeschreibung

<b>Teilflächentyp</b>		<b>Teilflächen-Nr.</b>	3
<b>Biotoptyp</b>	Wiesen-Fuchsschwanz-Wiesen (2000)	<b>Biotoptyp</b>	GMM
- <b>Zusatz</b>		- <b>gesetzl. Grundl.</b>	
<b>FFH-LRT</b>	kein Lebensraumtyp nach FFH-Richtlinie	<b>FFH-LRT</b>	kein LRT
<b>Beschreibung</b>	Standort: Graben am Weg	<b>Entw.potential LRT</b>	
		<b>Hauptfläche</b>	
		<b>Flächenanteil</b>	0 %
		<b>FFH-Unters.Fläche</b>	Nein
		<b>Saatgutfläche</b>	Nein

## Zeigerwerte der Pflanzenartenliste (Auswertung)

<b>Standort</b>	<b>Belichtung</b>	halbsonnig	7,2
<b>Boden</b>	<b>Feuchte</b>	sehr naß	8,6
	<b>Stickstoff (N)</b>	mäßig stickstoffarm	4,7
	<b>Reaktion</b>	schwach sauer	6,4
<b>Vegetation</b>	<b>Mahdverträglichkeit</b>	schnittempfindlich bis mäßig schnittverträglich	4,1
<b>Zeigerwerte</b>	<b>Futterwert</b>	fast wertloses Futter	0,8
	<b>Wechselfeuchteanzeiger</b>		7
	<b>Giftpflanzen</b>		2
	<b>Überschw.anzeiger</b>		2

## Pflanzenartenliste

Gruppe / Pflanzenart	MS	M	W	Vs	St	PA	Ph	Sz	VS	V	G	cf	§	Rote Liste			
														HH	ND	SH	D
<b>Tracheobionta (Gefäßpflanzen)</b>																	
Achillea ptarmica (Sumpf-Schafgarbe)	7	w		-										V		3	
Alisma plantago-aquatica (Gewöhnlicher Froschlöffel)	7	w		-													
Bidens cernua (Nickender Zweizahn)	7	w		-													
Callitriche palustris agg. (Artengruppe Sumpfwasserstern)	7	z		-												3	
Elodea canadensis (Kanadische Wasserpest)	7	z		-													
Filipendula ulmaria denudata (Echtes Mädesüß)	7	w		-													
Hypericum maculatum (Geflecktes Johanniskraut)	7	w		-												3	
Juncus bufonius (Kröten-Binse)	7	w		-													
Lotus pedunculatus (Sumpf-Hornklee)	7	z		-													V

# Erhebungsbogen

**B**

<b>Projekt</b>	Kartierung Heuprojekt 1999	<b>Interne Nr.</b>	5205
		<b>DK5   DK5-GK</b>	5426 5428
<b>Handlungsbedarf</b>	Nein	<b>DK5 - Name</b>	Francoper Moor
<b>Bearbeitung</b>	KAB	<b>Biotop-Nr.   alt</b>	146 177
<b>Räumliche Abbildung</b>	Fläche	<b>Kartierung</b>	23.07.1999
<b>Anzahl Abschnitte</b>	1	<b>Fläche / Länge [m<sup>2</sup>/m]</b>	9862,6035
		<b>Breite (lineare Abb.) [m]</b>	

## Pflanzenartenliste

Gruppe / Pflanzenart	MS	M	W	Vs	St	PA	Ph	Sz	VS	V	G	cf	§	Rote Liste				
														HH	ND	SH	D	
Lycopus europaeus (Gewöhnlicher Wolfstrapp)	7	w		-														
Lysimachia vulgaris (Gewöhnlicher Gilbweiderich)	7	w		-														
Lythrum salicaria (Blut-Weiderich)	7	w		-														
Myosotis scorpioides (Sumpf-Vergissmeinnicht)	7	w		-														V
Rhinanthus serotinus (Großer Klappertopf)	7	z		-												1		3 3
Stachys palustris (Sumpf-Ziest)	7	w		-														
<b>Anzahl Rote Liste Arten</b>														<b>3</b>	<b>1</b>	<b>4</b>	<b>1</b>	
<b>Anzahl Arten</b>														15				

MS: Mengensystem; M: Mengenangabe, W: Bewertung der Art (FFH-Monitoring), Vs: Vegetationsschicht, St: Status, PA: Autor Phänologie; Ph: Phänologie, Sz: Soziabilität, VS: Vitalitätssystem; V: Vitalität, G: Geschlecht, cf: unsichere Bestimmung, §: Schutz nach BNatSchG, HH: Rote Liste Hamburg, Nds: Rote Liste Niedersachsen, SH: Rote Liste Schleswig-Holstein, D: Rote Liste Deutschland

## Teilflächenbeschreibung

<b>Teilflächentyp</b>	Pflanzensoziologische Aufnahme	<b>Teilflächen-Nr.</b>	4
<b>Biotoptyp</b>	Zuordnung eines Biotoptyps fehlt! (2000)	<b>Biotoptyp</b>	XXX
<b>- Zusatz</b>		<b>- gesetzl. Grundl.</b>	
<b>FFH-LRT</b>		<b>FFH-LRT</b>	
<b>Beschreibung</b>		<b>Entw.potential LRT</b>	
		<b>Hauptfläche</b>	
		<b>Flächenanteil</b>	1 %
		<b>FFH-Unters.Fläche</b>	Nein
		<b>Saatgutfläche</b>	Nein

## Weitere Angaben

Merkmal	Wert
<b>Größe</b>	
Breite	5.00 m

## Zeigerwerte der Pflanzenartenliste (Auswertung)

<b>Standort</b>	<b>Belichtung</b>	halbsonnig	7
<b>Boden</b>	<b>Feuchte</b>	feucht	6,7
	<b>Stickstoff (N)</b>	mäßig stickstoffarm bis stickstoffreich	5,9
	<b>Reaktion</b>	schwach sauer	6,4
<b>Vegetation</b>	<b>Mahdverträglichkeit</b>	mäßig bis gut schnittverträglich (erster Schnitt nicht vor Mitte Juni)	6,2
<b>Zeigerwerte</b>	<b>Futterwert</b>	ausreichende Futterqualität	4,5
	<b>Wechselfeuchteanzeiger</b>		3
	<b>Giftpflanzen</b>		1
	<b>Überschw.anzeiger</b>		1

# Erhebungsbogen

**B**

<b>Projekt</b>	Kartierung Heuprojekt 1999	<b>Interne Nr.</b>	5205
		<b>DK5   DK5-GK</b>	<b>5426</b> 5428
<b>Handlungsbedarf</b>	Nein	<b>DK5 - Name</b>	Francoper Moor
<b>Bearbeitung</b>	KAB	<b>Biotop-Nr.   alt</b>	<b>146</b> 177
<b>Räumliche Abbildung</b>	Fläche	<b>Kartierung</b>	23.07.1999
<b>Anzahl Abschnitte</b>	1	<b>Fläche / Länge [m<sup>2</sup>/m]</b>	9862,6035
		<b>Breite (lineare Abb.) [m]</b>	

## Pflanzenartenliste

Gruppe / Pflanzenart	MS	M	W	Vs	St	PA	Ph	Sz	VS	V	G	cf	§	Rote Liste			
														HH	ND	SH	D
<b>Tracheobionta (Gefäßpflanzen)</b>																	
Achillea millefolium (Gewöhnliche Schafgarbe)	1	+		-													
Ajuga reptans (Kriechender Günsel)	1	r		-													
Alopecurus pratensis (Wiesen-Fuchsschwanz)	1	2a		-													
Anthriscus sylvestris (Wiesen-Kerbel)	1	1		-													
Bistorta officinalis (Schlangen-Knöterich)	1	2m		-									3		2		
Cardamine pratensis agg. (Artengruppe Wiesen-Schaumkraut)	1	+		-											V		
Carex acuta (Schlank-Segge)	1	2m		-											V		
Carex x elytroides (Bastard-Segge)	1	+		-											V	D	
Cerastium holosteoides (Gewöhnliches Hornkraut)	1	+		-													
Cirsium oleraceum (Kohl-Kratzdistel)	1	2m		-													
Deschampsia cespitosa (Rasen-Schmiele)	1	2m		-													
Festuca pratensis (Wiesen-Schwingel)	1	2a		-													
Festuca rubra (Rot-Schwingel)	1	1		-													
Filipendula ulmaria denudata (Echtes Mädesüß)	1	+		-													
Glyceria maxima (Wasser-Schwaden)	1	2a		-													
Heraclium sphondylium (Wiesen-Bärenklau)	1	1		-													
Holcus lanatus (Wolliges Honiggras)	1	2b		-													
Juncus effusus (Flatter-Binse)	1	+		-													
Lathyrus pratensis (Wiesen-Platterbse)	1	1		-													
Lychnis flos-cuculi (Kuckucks-Lichtnelke)	1	+		-												3	
Persicaria amphibia (Wasser-Knöterich)	1	1		-													
Phleum pratense agg. (Artengruppe Wiesen-Lieschgras)	1	+		-													
Plantago lanceolata (Spitz-Wegerich)	1	2m		-													
Poa pratensis (Wiesen-Rispengras)	1	1		-													
Poa trivialis (Gewöhnliches Rispengras)	1	1		-													
Ranunculus acris (Scharfer Hahnenfuß)	1	1		-													
Ranunculus repens (Kriechender Hahnenfuß)	1	2a		-													
Rumex acetosa (Großer Sauerampfer)	1	2m		-													
Trifolium pratense (Rot-Klee)	1	1		-													
Trifolium repens (Weiß-Klee)	1	+		-													
Vicia cracca (Vogel-Wicke)	1	1		-													
<b>Anzahl Rote Liste Arten</b>														<b>1</b>	<b>5</b>	<b>1</b>	
<b>Anzahl Arten</b>										<b>31</b>							

MS: Mengensystem; M: Mengenangabe, W: Bewertung der Art (FFH-Monitoring), Vs: Vegetationsschicht, St: Status, PA: Autor Phänologie; Ph: Phänologie, Sz: Soziabilität, VS: Vitalitätssystem; V: Vitalität, G: Geschlecht, cf: unsichere Bestimmung, §: Schutz nach BNatSchG, HH: Rote Liste Hamburg, Nds: Rote Liste Niedersachsen, SH: Rote Liste Schleswig-Holstein, D: Rote Liste Deutschland