

Erhebungsbogen

B

Projekt	Biotopkartierung Hamburg	Interne Nr.	5004
		DK5 DK5-GK	5426 5428
Handlungsbedarf	Nein	DK5 - Name	Francoper Moor
Bearbeitung	BRA	Biotop-Nr. alt	145 175
Räumliche Abbildung	Fläche	Kartierung	20.08.2007
Anzahl Abschnitte	1	Fläche / Länge [m²/m]	39790,3817
		Breite (lineare Abb.) [m]	

Gesetzlicher Schutz	§ 30 (2) 2.5 Binsen- und seggenreiche Nasswiesen	Schutz nur teilweise	Nein
----------------------------	--	-----------------------------	------

Gesamtbewertung	7	Besonders wertvoll
– Alter	7	Biotop hohen Alters, 100 bis 200 Jahre
– Belastungsgrad	7	Flächenhaft geringe oder Vorbelastung mit schwachem Einfluß
– Ökolog. Funktion	8	Wertbestimmender Bestandteil eines wertvollen Biotopkomplexes oder für den regionalen Biotopverbund.
– Seltenheit	8	Sehr seltener Biotoptyp, hohe Anteile seltener oder bedrohter Pflges., gesättigtes Artenspektrum, RL-Arten

Bestandsbeschreibung

Großflächig homogenes Grünland mit Dominanz von Süßgräsern (Wolliges Honiggras, Fuchsschwanz, Wiesenschwingel) und Flutrasenarten (kriechender Hahnenfuß und Flutschwaden) auf einem grundfeuchten Niedermoorstandort mit einem 1. Schnitt im Frühjahr 2007 und derzeit stattfindender Nachbeweidung mit Pferden. Die Fläche wird zusammen mit der nördlich anschließenden Teilfläche beweidet, sie ist recht eben, ohne Unterbrechung durch Gräben, nur mit Randgräben (Tf. 2). Höhere Anteile von Flatterbinse und Rasenschmiele zeigen die dauerhafte Beweidung an. Der Standort ist anmoorig.

Vorkommen an Biotoptypen

1	TF	Typ	HF	F.Anteil
2	BTYP	Biotoptyp		- gesetzl. Grundl.
3	Zusatz	Zusatz zum Biotoptypen		
4	LRT	Lebensraumtyp		
1	1		Ja	100 %
2	GFR	Seggen- und binsenarme Feucht- oder Nasswiese nährstoffreicher Standorte (2000)		
1	2			0 %
2	XXX	Zuordnung eines Biotoptyps fehlt! (2000)		

Räumliche Lage

Lagebeschreibung			
Nachbarnutzung/en			
Rechtswert (X)	554453	Hochwert (Y)	5926451
Bezirk	Harburg	Naturraum	Altländer Randmoorsenke (671.22)
Stadtteil (OT-Nr.)	Neugraben-Fischbek (715)	Gemarkung	Fischbek (705)
Digitaler Grünplan	<input type="checkbox"/> Hafengesamtgebiet	<input type="checkbox"/> Ramsargebiet	<input type="checkbox"/> EG-Vogelschutzgeb. <input checked="" type="checkbox"/>
Ausgleichsflächen	<input checked="" type="checkbox"/> Biosphärenreservat	<input type="checkbox"/> Nationalpark	<input type="checkbox"/>
NSG / ND / LSG	NSG Moorgürtel [HH-703 / Anteil: 100%]		
FFH-GEBIET			
Wasserschutzgebiet	Süderelbmarsch/Harburger Berge [3 / Anteil: 100%]		

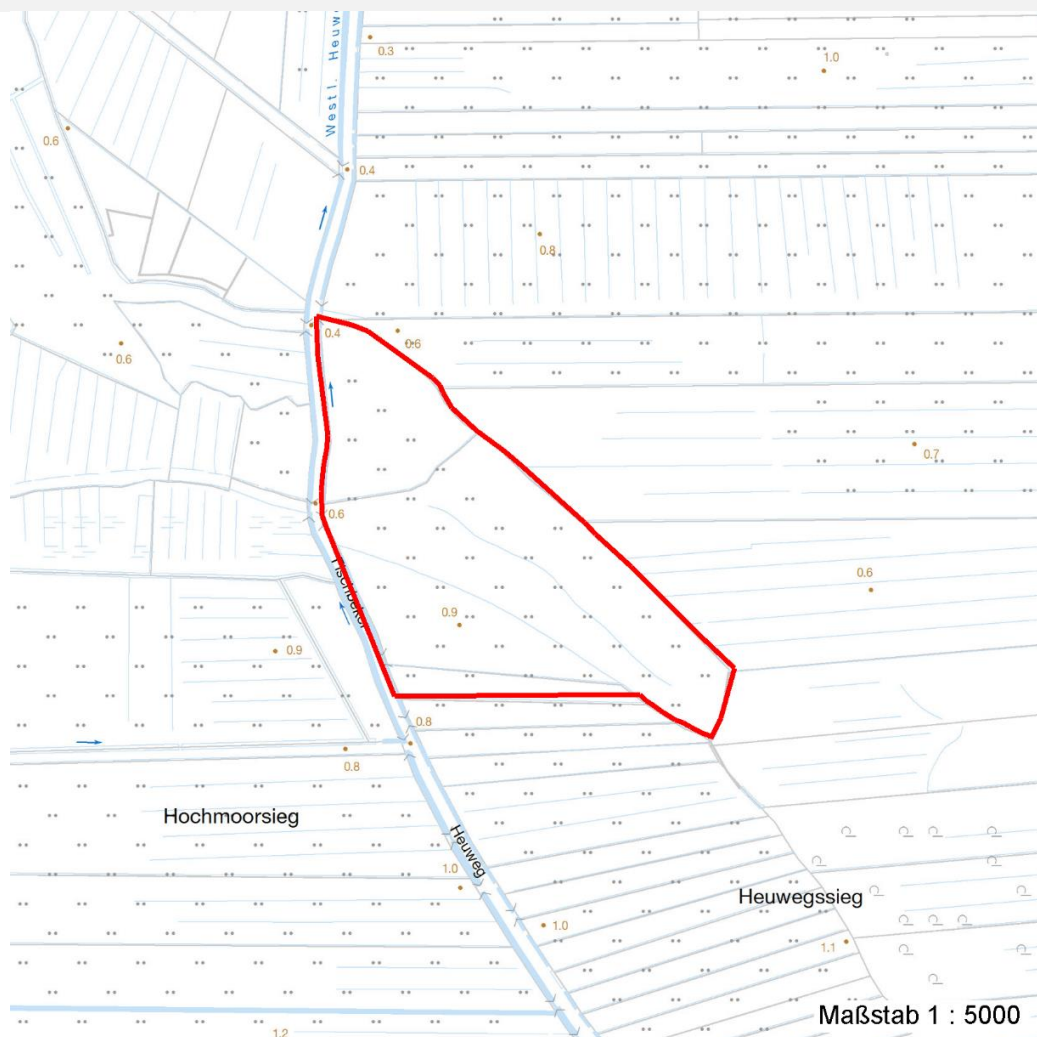
Erhebungsbogen

B

Projekt	Biotopkartierung Hamburg	Interne Nr.	5004
Handlungsbedarf	Nein	DK5 DK5-GK	5426 5428
Bearbeitung	BRA	DK5 - Name	Francoper Moor
Räumliche Abbildung	Fläche	Biotop-Nr. alt	145 175
Anzahl Abschnitte	1	Kartierung	20.08.2007
		Fläche / Länge [m²/m]	39790,3817
		Breite (lineare Abb.) [m]	

Räumliche Lage

Karte



Weitere Erhebungsbögen

Interne Nr.	Interne Nr. Zuordnung	DK5	Biotop-Nr.	Kartierung	Zuordnung	DK5 (GK)	Biotop-Nr. (alt)
5004	5005	5426	145	23.07.1999	K	5428	175
5004	92817	5426	145	02.06.2015	K	5428	175
5004	94228	5426	482	02.06.2015	N		

Zuordnung: N = nachfolgende Kartierung, K = weitere Kartierungen (zeitlich vorher oder nachher)

Weitere Angaben

Merkmal	Wert
Auswertung	
Gefährdung / Einflüsse	Aktuell keine erkennbar.
Wertgesichtspunkte	Mäßig artenreiches, feuchtes Grünland, in relativ gutem Pflegezustand.
Maßnahmen	Artenvielfalt nach Möglichkeit langfristig noch anreichern.

Grünland

12.04.2020

Erhebungsbogen

B

Projekt	Biotopkartierung Hamburg	Interne Nr.	5004
Handlungsbedarf	Nein	DK5 DK5-GK	5426 5428
Bearbeitung	BRA	DK5 - Name	Francoper Moor
Räumliche Abbildung	Fläche	Biotop-Nr. alt	145 175
Anzahl Abschnitte	1	Kartierung	20.08.2007
		Fläche / Länge [m²/m]	39790,3817
		Breite (lineare Abb.) [m]	

Weitere Angaben

Merkmal	Wert
Aufnahmeart	Veg.aufnahme
Produktivität	mittel - mittlere Produktivität
Nutzungsintensität	mittel - 1-2 GVE/ha, ca. zweimalige Mahd
Verh. Prod.-Nutz.	ausgeglichen - Produktivität und Nutzung sind ausgeglichen
Bewirtschaftungsstadium	deutlich nach d. 1. Schnitt/Auftrieb
Grünl. Auswert.	
Mängel / Defizite	-
Entwicklungstendenzen	Deutlicher Rückgang einer früheren Verunkrautung
Entwicklungsziele	Steigerung der Artenvielfalt

Teilflächenbeschreibung

Teilflächentyp		Teilflächen-Nr.	1
Biotoptyp	Seggen- und binsenarme Feucht- oder Nasswiese nährstoffreicher Standorte (2000)	Biotoptyp	GFR
- Zusatz		- gesetzl. Grundl.	
FFH-LRT		FFH-LRT	
Beschreibung		Entw.potential LRT	
		Hauptfläche	Ja
		Flächenanteil	100 %
		FFH-Unters.Fläche	Nein
		Saatgutfläche	Nein

Weitere Angaben

Merkmal	Wert
Boden	
Bodentyp	HN - Niedermoor
Humosität	H - Torf
Feuchte	7 - feucht
Stickstoffgehalt	6 - mäßig stickstoffarm bis stickstoffreich
Standort, Relief	
Neigung - Gelände	N0 - nicht geneigt (<2 %)
Ausrichtung	FL - flach, keine Exposition
Belichtung	7 - halbsonnig
Veg. - Deckg./Ant.	
Gesamt	95 %
1. Krautschicht	95 %
Veg. - Höhe	
Gesamt, durchschn.	0.50 m
Veg. - Soziologie	
BfN Schlüssel	21.0.01 - Agrostietalia stoloniferae (Flut- und Feuchtpionierasen) 27.0.01 - Phragmitetalia (Röhrichte und Großseggenrieder) 30.0.01 - Molinietalia caeruleae (Feuchtwiesen)

Erhebungsbogen

B

Projekt	Biotopkartierung Hamburg		Interne Nr.	5004	
			DK5 DK5-GK	5426	5428
Handlungsbedarf	Nein		DK5 - Name	Francoper Moor	
Bearbeitung	BRA	Kopie	Nein	Biotop-Nr. alt	145 175
Räumliche Abbildung	Fläche			Kartierung	20.08.2007
Anzahl Abschnitte	1			Fläche / Länge [m²/m]	39790,3817
				Breite (lineare Abb.) [m]	

Zeigerwerte der Pflanzenartenliste (Auswertung)

Standort	Belichtung	halbsonnig	6,7
Boden	Feuchte	feucht	7
	Stickstoff (N)	mäßig stickstoffarm bis stickstoffreich	6,2
	Reaktion	schwach sauer	6,2
Vegetation	Mahdverträglichkeit	mäßig bis gut schnittverträglich (erster Schnitt nicht vor Mitte Juni)	6,4
Zeigerwerte	Futterwert	mäßige Futterqualität	4,5
	Wechselfeuchteanzeiger		7
	Giftpflanzen		3
	Überschw.anzeiger		4

Pflanzenartenliste

Gruppe / Pflanzenart	MS	M	W	Vs	St	PA	Ph	Sz	VS	V	G	cf	§	Rote Liste			
														HH	ND	SH	D
Tracheobionta (Gefäßpflanzen)																	
Alopecurus pratensis (Wiesen-Fuchsschwanz)	1	1		-													
Cardamine pratensis (Wiesen-Schaumkraut)	1	r		-											V		
Carex disticha (Zweizeilige Segge)	1	+		-										V	V		
Carex hirta (Behaarte Segge)	1	+		-													
Cirsium palustre (Sumpf-Kratzdistel)	1	r		-													
Deschampsia cespitosa (Rasen-Schmieele)	1	+		-													
Equisetum fluviatile (Teich-Schachtelhalm)	1	r		-													
Festuca pratensis (Wiesen-Schwingel)	1	1		-													
Filipendula ulmaria (Mädesüß)	1	r		-													
Galium palustre (Sumpf-Labkraut)	1	+		-													
Glyceria fluitans (Flutender Schwaden)	1	2a		-													
Glyceria maxima (Wasser-Schwaden)	1	1		-													
Holcus lanatus (Wolliges Honiggras)	1	2b		-													
Juncus bufonius (Kröten-Binse)	1	r		-													
Juncus effusus (Flatter-Binse)	1	r		-													
Lathyrus pratensis (Wiesen-Platterbse)	1	r		-													
Lysimachia nummularia (Pfennigkraut)	1	+		-													
Persicaria hydropiper (Wasserpfeffer)	1	+		-													
Phalaris arundinacea (Rohr-Glanzgras)	1	+		-													
Poa trivialis (Gewöhnliches Rispengras)	1	2b		-													
Ranunculus acris (Scharfer Hahnenfuß)	1	r		-													
Ranunculus flammula (Brennender Hahnenfuß)	1	r		-											V		
Ranunculus repens (Kriechender Hahnenfuß)	1	2a		-													
Rumex acetosa (Großer Sauerampfer)	1	r		-													
Trifolium repens (Weiß-Klee)	1	1		-													
Veronica beccabunga (Bachbungen-Ehrenpreis)	1	r		-													
Anzahl Rote Liste Arten														1	3		
Anzahl Arten														26			

MS: Mengensystem; M: Mengenangabe, W: Bewertung der Art (FFH-Monitoring), Vs: Vegetationsschicht, St: Status, PA: Autor Phänologie; Ph: Phänologie, Sz: Soziabilität, VS: Vitalitätssystem; V: Vitalität, G: Geschlecht, cf: unsichere Bestimmung, §: Schutz nach BNatSchG, HH: Rote Liste Hamburg, Nds: Rote Liste Niedersachsen, SH: Rote Liste Schleswig-Holstein, D: Rote Liste Deutschland

Erhebungsbogen

B

Projekt	Biotopkartierung Hamburg	Interne Nr.	5004
		DK5 DK5-GK	5426 5428
Handlungsbedarf	Nein	DK5 - Name	Francoper Moor
Bearbeitung	BRA	Biotop-Nr. alt	145 175
Räumliche Abbildung	Fläche	Kartierung	20.08.2007
Anzahl Abschnitte	1	Fläche / Länge [m²/m]	39790,3817
		Breite (lineare Abb.) [m]	

Tierartenliste

	Rote Liste					FFH		
	B	A	S	G	K	II	IV	V
1	B ArtSchG					D		
2	Anzahl					Anzahltyp		
3	Anzahl geschätzt					Geschlecht		
4	Methode					Verhalten		
5	Nachweis							
Amphibien								
Rana temporaria (Grasfrosch)	1	b		3				v
	2	1						
	3							
	4							

Teilflächenbeschreibung

Teilflächentyp		Teilflächen-Nr.	2
Biotoptyp	Zuordnung eines Biotoptyps fehlt! (2000)	Biotoptyp	XXX
- Zusatz		- gesetzl. Grundl.	
FFH-LRT		FFH-LRT	
Beschreibung		Entw.potential LRT	
		Hauptfläche	
		Flächenanteil	0 %
		FFH-Unters.Fläche	Nein
		Saatgutfläche	Nein

Zeigerwerte der Pflanzenartenliste (Auswertung)

Standort	Belichtung	halbsonnig	7,4
Boden	Feuchte	sehr naß	8,5
	Stickstoff (N)	mäßig stickstoffarm	5,2
	Reaktion	schwach sauer	5,7
Vegetation	Mahdverträglichkeit	schnittempfindlich bis mäßig schnittverträglich	3,5
Zeigerwerte	Futterwert	geringwertiges Futter	2,7
	Wechselfeuchteanzeiger		4
	Giftpflanzen		1
	Überschw.anzeiger		2

Pflanzenartenliste

Gruppe / Pflanzenart	MS	M	W	Vs	St	PA	Ph	Sz	VS	V	G	cf	Rote Liste					
													§	HH	ND	SH	D	
Tracheobionta (Gefäßpflanzen)																		
Agrostis stolonifera (Ausläufer-Straußgras)	7	w		-														
Calamagrostis canescens (Sumpf-Reitgras)	7	z		-														
Cirsium palustre (Sumpf-Kratzdistel)	7	w		-														
Comarum palustre (Sumpf-Blutauge)	7	z		-											V			3

Erhebungsbogen

B

Projekt	Biotopkartierung Hamburg		Interne Nr.	5004	
			DK5 DK5-GK	5426	5428
Handlungsbedarf	Nein		DK5 - Name	Francoper Moor	
Bearbeitung	BRA	Kopie	Nein	Biotop-Nr. alt	145 175
Räumliche Abbildung	Fläche		Kartierung	20.08.2007	
Anzahl Abschnitte	1		Fläche / Länge [m²/m]	39790,3817	
			Breite (lineare Abb.) [m]		

Pflanzenartenliste

Gruppe / Pflanzenart	MS	M	W	Vs	St	PA	Ph	Sz	VS	V	G	cf	§	Rote Liste				
														HH	ND	SH	D	
Epilobium lamyi (Lamys Weidenröschen)	7	w		-														
Equisetum fluviatile (Teich-Schachtelhalm)	7	w		-														
Filipendula ulmaria (Mädesüß)	7	w		-														
Glechoma hederacea (Gundermann)	7	w		-														
Glyceria maxima (Wasser-Schwaden)	7	z		-														
Hypericum maculatum (Geflecktes Johanniskraut)	7	w		-												3		
Lathyrus pratensis (Wiesen-Platterbse)	7	w		-														
Lemna minor (Kleine Wasserlinse)	7	w		-														
Lotus pedunculatus (Sumpf-Hornklee)	7	w		-														V
Lythrum salicaria (Blut-Weiderich)	7	z		-														
Rumex crispus (Krauser Ampfer)	7	w		-														
Salix cinerea (Grau-Weide)	7	w		-														
Spirodela polyrhiza (Vielwurzlige Teichlinse)	7	w		-														
Anzahl Rote Liste Arten														2	2			
Anzahl Arten														17				

MS: Mengensystem; M: Mengenangabe, W: Bewertung der Art (FFH-Monitoring), Vs: Vegetationsschicht, St: Status, PA: Autor Phänologie; Ph: Phänologie, Sz: Soziabilität, VS: Vitalitätssystem; V: Vitalität, G: Geschlecht, cf: unsichere Bestimmung, §: Schutz nach BNatSchG, HH: Rote Liste Hamburg, Nds: Rote Liste Niedersachsen, SH: Rote Liste Schleswig-Holstein, D: Rote Liste Deutschland