

Erhebungsbogen

B

Projekt	Biotopkartierung Hamburg	Interne Nr.	5165
		DK5 DK5-GK	5426 5428
Handlungsbedarf	Nein	DK5 - Name	Francoper Moor
Bearbeitung	BRA	Biotop-Nr. alt	142 170
Räumliche Abbildung	Fläche	Kartierung	20.09.1999
Anzahl Abschnitte	1	Fläche / Länge [m²/m]	13012,0017
		Breite (lineare Abb.) [m]	

Gesetzlicher Schutz **_ kein gesetzl. Schutz kein gesetzlich geschütztes Biotop** **Schutz nur teilweise** **Nein**

Gesamtbewertung	6 Wertvoll
– Alter	6 Biotop mittleren Alters, 50 bis 100 Jahre
– Belastungsgrad	6 Flächenhaft geringe oder örtlich stärkere oder Vorbelastung mit deutlichem Einfluß
– Ökolog. Funktion	6 Hohe Bedeutung in einem Biotopkomplex, für den lokalen Biotopverbund oder als Puffer
– Seltenheit	6 Seltener Biotoptyp, ohne seltene oder bedrohte Pflges., ungesättigtes Artenspektrum, reliktsche RL-Arten

Bestandsbeschreibung

Mähwiese, frühere Weidefläche, derzeit nur extensiv genutzt, hochwüchsig, umfallender Aufwuchs

Vorkommen an Biotoptypen

1	TF	Typ	HF	F.Anteil
2	BTYP	Biotoptyp		- gesetzl. Grundl.
3	Zusatz	Zusatz zum Biotoptypen		
4	LRT	Lebensraumtyp		
1	1		Ja	100 %
2	GMM	Wiesen-Fuchsschwanz-Wiesen (2000)		
4	kein LRT	kein Lebensraumtyp nach FFH-Richtlinie		

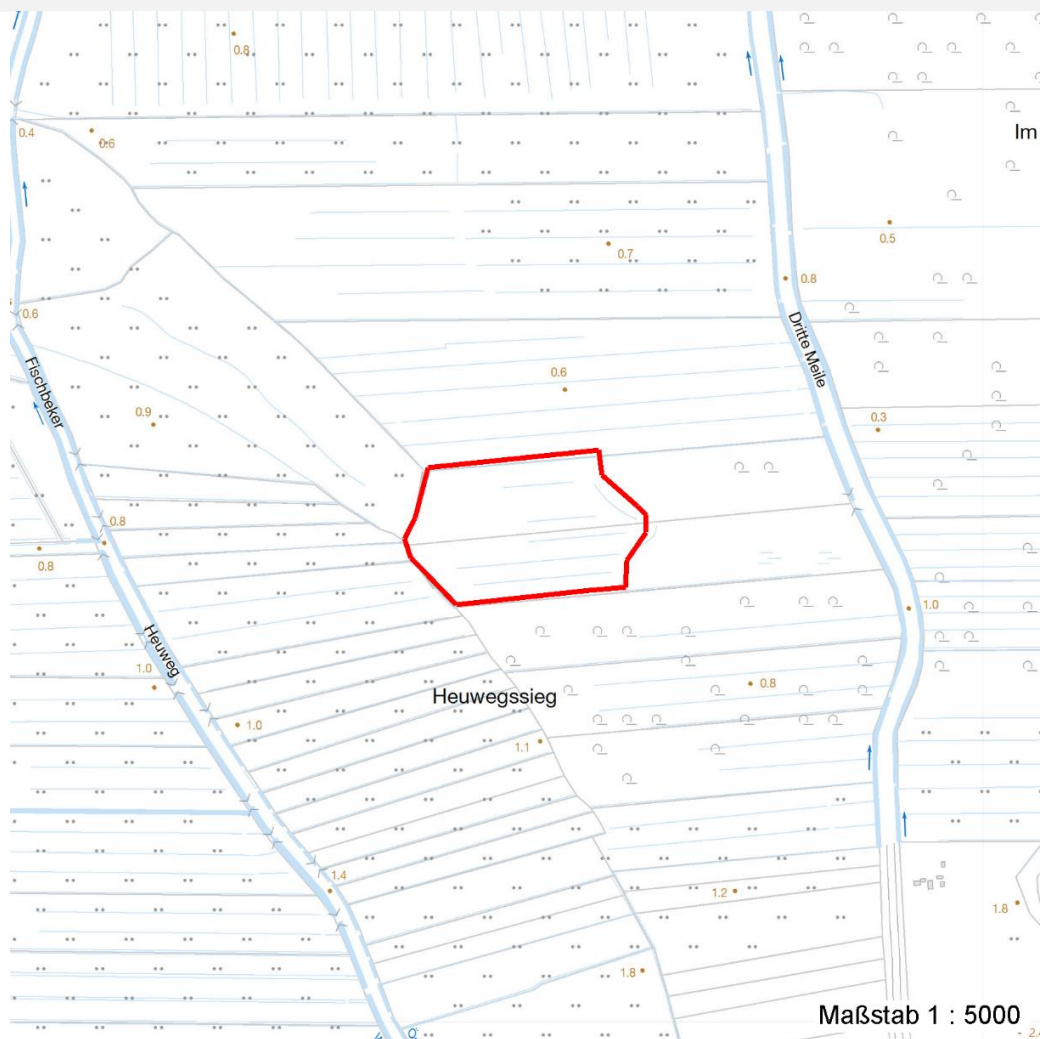
Räumliche Lage

Lagebeschreibung	Heuwegssieg	Hochwert (Y)	5926335
Nachbarnutzung/en	Grünland, Gehölzpflanzung	Naturraum	Altländer Randmoorsenke (671.22)
Rechtswert (X)	554688	Gemarkung	Fischbek (705)
Bezirk	Harburg	Ramsargebiet	<input type="checkbox"/> EG-Vogelschutzgeb. <input checked="" type="checkbox"/> x
Stadtteil (OT-Nr.)	Neugraben-Fischbek (715)	Nationalpark	<input type="checkbox"/>
Digitaler Grünplan	<input type="checkbox"/> Hafengesamtgebiet		
Ausgleichsflächen	<input type="checkbox"/> Biosphärenreservat		
NSG / ND / LSG	NSG Moorgürtel [HH-703 / Anteil: 100%]		
FFH-GEBIET			
Wasserschutzgebiet	Süderelbmarsch/Harburger Berge [3 / Anteil: 100%]		

Projekt	Biotopkartierung Hamburg	Interne Nr.	5165
		DK5 DK5-GK	5426 5428
Handlungsbedarf	Nein	DK5 - Name	Francooper Moor
Bearbeitung	BRA	Biotop-Nr. alt	142 170
Räumliche Abbildung	Fläche	Kartierung	20.09.1999
Anzahl Abschnitte	1	Fläche / Länge [m²/m]	13012,0017
		Breite (lineare Abb.) [m]	

Räumliche Lage

Karte



Weitere Erhebungsbögen

Interne Nr.	Interne Nr. Zuordnung	DK5	Biotop-Nr.	Kartierung	Zuordnung	DK5 (GK)	Biotop-Nr. (alt)
5165	5166	5426	142	03.10.2007	K	5428	170

Zuordnung: N = nachfolgende Kartierung, K = weitere Kartierungen (zeitlich vorher oder nachher)

Weitere Angaben

Merkmal	Wert
Auswertung	
Gefährdung / Einflüsse	unternutzt, zuvor evtl. gedüngt, verfilzend
Wertgesichtspunkte	Entwicklungspotential für artenreiche Wiese vorhanden
Maßnahmen	Extensive Grünlandnutzung (Beweidung ist möglich), evtl. Pflegeschnitte durchführen

Erhebungsbogen

B

Projekt	Biotopkartierung Hamburg	Interne Nr.	5165
		DK5 DK5-GK	5426 5428
Handlungsbedarf	Nein	DK5 - Name	Francoper Moor
Bearbeitung	BRA	Biotop-Nr. alt	142 170
Räumliche Abbildung	Fläche	Kartierung	20.09.1999
Anzahl Abschnitte	1	Fläche / Länge [m²/m]	13012,0017
		Breite (lineare Abb.) [m]	

Teilflächenbeschreibung

Teilflächentyp		Teilflächen-Nr.	1
Biotoptyp	Wiesen-Fuchsschwanz-Wiesen (2000)	Biotoptyp	GMM
- Zusatz		- gesetzl. Grundl.	
FFH-LRT	kein Lebensraumtyp nach FFH-Richtlinie	FFH-LRT	kein LRT
Beschreibung		Entw.potential LRT	
		Hauptfläche	Ja
		Flächenanteil	100 %
		FFH-Unters.Fläche	Nein
		Saatgutfläche	Nein

Weitere Angaben

Merkmal	Wert
Boden	
Feuchte	6 - mäßig feucht und wechselfeucht
Stickstoffgehalt	7 - stickstoffreich
Standort, Relief	
Belichtung	7 - halbsonnig
Veg. - Soziologie	
BfN Schlüssel	19.1.02 - Glechometalia hederaceae (Halbschatten-Kraut-Ges.) 21.0.01.01 - Agropyro(Elymo)-Rumicion (Flut- und Feuchtpionierassen) 30.0.02.03 - Cynosurion (Weidelgras-Kammgrasweiden)

Zeigerwerte der Pflanzenartenliste (Auswertung)

Standort	Belichtung	halbsonnig	6,9
Boden	Feuchte	mäßig feucht und wechselfeucht	6,1
	Stickstoff (N)	stickstoffreich	6,6
	Reaktion	schwach sauer	5,9
Vegetation	Mahdverträglichkeit	gut schnittverträglich	6,7
Zeigerwerte	Futterwert	ausreichende Futterqualität	4,6
	Wechselfeuchteanzeiger		7
	Giftpflanzen		1
	Überschw.anzeiger		1

Pflanzenartenliste

Gruppe / Pflanzenart	MS	M	W	Vs	St	PA	Ph	Sz	VS	V	G	cf	§	Rote Liste			
														HH	ND	SH	D
Tracheobionta (Gefäßpflanzen)																	
Agrostis stolonifera (Ausläufer-Straußgras)	7	z		-													
Ajuga reptans (Kriechender Günsel)	7	w		-													
Alopecurus pratensis (Wiesen-Fuchsschwanz)	7	h		-													
Anthoxanthum odoratum (Gewöhnliches Ruchgras)	7	z		-													
Anthriscus sylvestris (Wiesen-Kerbel)	7	z		-													
Bromus hordeaceus (Weiche Tresse)	7	z		-													
Cardamine pratensis (Wiesen-Schaumkraut)	7	z		-											V		
Carex disticha (Zweizeilige Segge)	7	w		-										V	V		

Erhebungsbogen

B

Projekt	Biotopkartierung Hamburg		Interne Nr.	5165	
			DK5 DK5-GK	5426	5428
Handlungsbedarf	Nein		DK5 - Name	Francoper Moor	
Bearbeitung	BRA	Kopie	Biotop-Nr. alt	142	170
Räumliche Abbildung	Fläche	Nein	Kartierung	20.09.1999	
Anzahl Abschnitte	1		Fläche / Länge [m²/m]	13012,0017	
			Breite (lineare Abb.) [m]		

Pflanzenartenliste

Gruppe / Pflanzenart	MS	M	W	Vs	St	PA	Ph	Sz	VS	V	G	cf	§	Rote Liste					
														HH	ND	SH	D		
Carex hirta (Behaarte Segge)	7	z		-															
Cerastium holosteoides (Gewöhnliches Hornkraut)	7	z		-															
Cirsium arvense (Acker-Kratzdistel)	7	h		-															
Cirsium palustre (Sumpf-Kratzdistel)	7	w		-															
Dactylis glomerata (Wiesen-Knäuelgras)	7	z		-															
Elymus repens (Gewöhnliche Quecke)	7	z		-															
Festuca pratensis (Wiesen-Schwingel)	7	h		-															
Festuca rubra (Rot-Schwingel)	7	w		-															
Galium aparine (Kletten-Labkraut)	7	z		-															
Galium uliginosum (Moor-Labkraut)	7	w		-												2		3	
Glechoma hederacea (Gundermann)	7	z		-															
Heraclium sphondylium (Wiesen-Bärenklau)	7	w		-															
Holcus lanatus (Wolliges Honiggras)	7	h		-															
Juncus effusus (Flutter-Binse)	7	w		-															
Lathyrus pratensis (Wiesen-Platterbse)	7	w		-															
Lotus pedunculatus (Sumpf-Hornklee)	7	w		-														V	
Lychnis flos-cuculi (Kuckucks-Lichtnelke)	7	w		-														3	
Phleum pratense (Wiesen-Lieschgras)	7	h		-															
Poa trivialis (Gewöhnliches Rispengras)	7	h		-															
Ranunculus acris (Scharfer Hahnenfuß)	7	w		-															
Ranunculus repens (Kriechender Hahnenfuß)	7	h		-															
Rumex acetosa (Großer Sauerampfer)	7	w		-															
Rumex obtusifolius (Stumpfbblätteriger Ampfer)	7	h		-															
Stellaria palustris (Sumpf-Sternmiere)	7	w		-													V	3	3
Taraxacum sect. Ruderalia (Artengruppe Gemeiner Löwenzahn)	7	z		-													D		
Trifolium repens (Weiß-Klee)	7	z		-															
Urtica dioica (Große Brennnessel)	7	z		-															
Vicia cracca (Vogel-Wicke)	7	w		-															
	Anzahl Rote Liste Arten													4	6	1			
	Anzahl Arten																		
	36																		

MS: Mengensystem; M: Mengenangabe, W: Bewertung der Art (FFH-Monitoring), Vs: Vegetationsschicht, St: Status, PA: Autor Phänologie; Ph: Phänologie, Sz: Soziabilität, VS: Vitalitätssystem; V: Vitalität, G: Geschlecht, cf: unsichere Bestimmung, §: Schutz nach BNatSchG, HH: Rote Liste Hamburg, Nds: Rote Liste Niedersachsen, SH: Rote Liste Schleswig-Holstein, D: Rote Liste Deutschland