

Erhebungsbogen

B

Projekt	Biotopkartierung Hamburg		Interne Nr.	5198
			DK5 DK5-GK	5426 5428
Handlungsbedarf	Nein		DK5 - Name	Francoper Moor
Bearbeitung	BRA	Kopie Ja	Biotop-Nr. alt	141 169
Räumliche Abbildung	Fläche		Kartierung	04.10.2007
Anzahl Abschnitte	1		Fläche / Länge [m²/m]	10669,6176
			Breite (lineare Abb.) [m]	

Gesetzlicher Schutz § 30 (2) 2.5 Binsen- und seggenreiche Nasswiesen **Schutz nur teilweise** Ja

Gesamtbewertung	6	Wertvoll
– Alter	7	Biotop hohen Alters, 100 bis 200 Jahre
– Belastungsgrad	5	Flächenhaft mittlere oder örtlich starke Belastung
– Ökolog. Funktion	6	Hohe Bedeutung in einem Biotopkomplex, für den lokalen Biotopverbund oder als Puffer
– Seltenheit	5	Seltener Biotoptyp, floristisch stark verarmt, ohne seltener Pflges. od. verbr. artenreicher Biotoptyp

Bestandsbeschreibung

Mäßig artenreiches, frisches bis feuchtes Grünland in einem leicht aufgehöhten Beet-Graben-Relief, mit Flurabständen um 20 bis 50 cm. Im Osten teilweise etwas höher aufgehöhtes, etwas trockener gelegenes Gelände mit Dominanz von Süßgräsern. Im überwiegenden Teil der Fläche sind die Süßgräser durchsetzt von feuchtezeigenden Arten, v.a. höheren Anteilen von Wasserschwaden, der sich von den Gräben her in die angrenzenden Gebiete hinein erstreckt. Auch Schlanksegge, die in den gräbenbenachbarten Flächen höhere Anteile einnimmt. Die Gräben (Teilfläche 2) sind an der Geländeoberfläche recht schmal, bis etwa 1 m breit, mit steilen Uferböschungen, teils oberflächennaher Wasserführung im mittleren Bereich, weiter im Osten relativ oberflächenfern, mit einer Wasserfläche, die rund 0,5 m breit ist, 10 bis 20 cm tief. Mit örtlich etwas erkennbarer, ungetauchter Vegetation aus Wasserstern. Im übrigen mit kleineren Beständen von Wasserlinse und Froschbiß, Bildung von Fädigen Grünalgen. In den Uferbereichen mit nitrophytischem Röhricht aus Wasserschwaden, örtlich auch etwas Rohrkolben. Vereinzelt keimen Gehölze auf, die jedoch durch die Mahd der Flächen klein gehalten werden. Die gesamte Fläche ist recht homogen, wird regelmäßig gemäht, ist ohne erkennbare Weidenutzung.

Vorkommen an Biotoptypen

1	TF	Typ	HF	F.Anteil
2	BTYP	Biotoptyp		- gesetzl. Grundl.
3	Zusatz	Zusatz zum Biotoptypen		
4	LRT	Lebensraumtyp		
1	1		Ja	50 %
2	GFR	Seggen- und binsenarme Feucht- oder Nasswiese nährstoffreicher Standorte (2000)		
1	2			50 %
2	GMZ	Sonstiges mesophiles Grünland (2000)		

Räumliche Lage

Lagebeschreibung	Zwischen Dritter Meile und Fischbeker Heuweg, Südrand der Karte			
Nachbarnutzung/en	Grünland, Gräben, Bruchwald			
Rechtswert (X)	554653	Hochwert (Y)	5926104	
Bezirk	Harburg	Naturraum	Altländer Randmoorsenke (671.22)	
Stadtteil (OT-Nr.)	Neugraben-Fischbek (715)	Gemarkung	Fischbek (705)	
Digitaler Grünplan	<input type="checkbox"/> Hafengesamtgebiet	<input type="checkbox"/> Ramsargebiet	<input type="checkbox"/> EG-Vogelschutzgeb.	<input checked="" type="checkbox"/> x
Ausgleichsflächen	<input checked="" type="checkbox"/> x Biosphärenreservat	<input type="checkbox"/> Nationalpark		
NSG / ND / LSG	NSG Moorgürtel [HH-703 / Anteil: 100%]			
FFH-GEBIET				
Wasserschutzgebiet	Süderelbmarsch/Harburger Berge [3 / Anteil: 100%]			

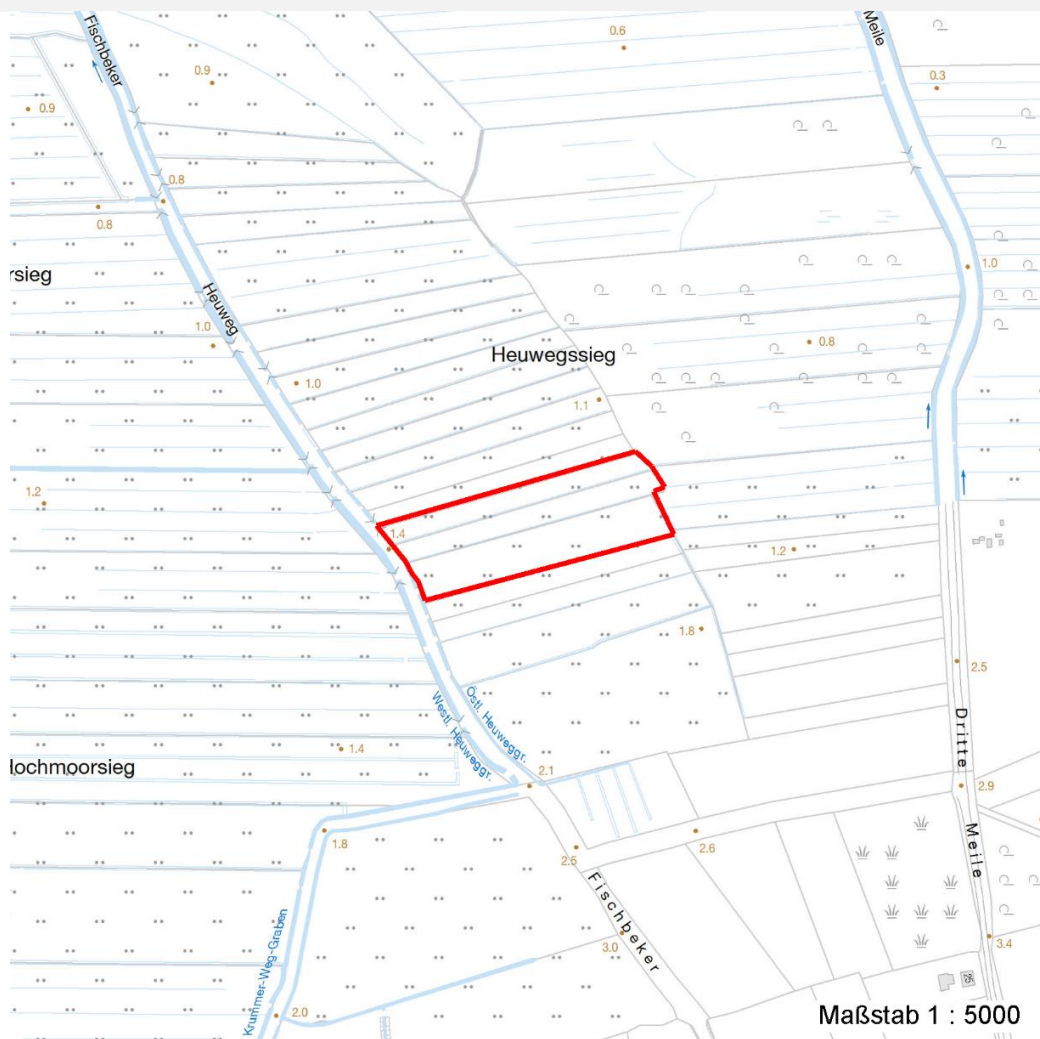
Erhebungsbogen

B

Projekt	Biotopkartierung Hamburg	Interne Nr.	5198
Handlungsbedarf	Nein	DK5 DK5-GK	5426 5428
Bearbeitung	BRA	DK5 - Name	Francoper Moor
Räumliche Abbildung	Fläche	Biotop-Nr. alt	141 169
Anzahl Abschnitte	1	Kartierung	04.10.2007
		Fläche / Länge [m²/m]	10669,6176
		Breite (lineare Abb.) [m]	

Räumliche Lage

Karte



Weitere Erhebungsbögen

Interne Nr.	Interne Nr. Zuordnung	DK5	Biotop-Nr.	Kartierung	Zuordnung	DK5 (GK)	Biotop-Nr. (alt)
5198	5197	5426	141	25.05.2000	K	5428	169

Zuordnung: N = nachfolgende Kartierung, K = weitere Kartierungen (zeitlich vorher oder nachher)

Weitere Angaben

Merkmal	Wert
Auswertung	
Gefährdung / Einflüsse	Zeitweilig eventuell etwas zu trocken.
Wertgesichtspunkte	Weitgehend extensive Grünlandnutzung mit mäßig artenreichem Bestand, standortangemessene Nutzung.
Maßnahmen	Extensive Grünlandnutzung fortsetzen, Wasserstand nach Möglichkeit dauerhaft auf hohem Niveau stabil halten.

Erhebungsbogen

B

Projekt	Biotopkartierung Hamburg	Interne Nr.	5198
		DK5 DK5-GK	5426 5428
Handlungsbedarf	Nein	DK5 - Name	Francoper Moor
Bearbeitung	BRA	Biotop-Nr. alt	141 169
Räumliche Abbildung	Fläche	Kartierung	04.10.2007
Anzahl Abschnitte	1	Fläche / Länge [m²/m]	10669,6176
		Breite (lineare Abb.) [m]	

Teilflächenbeschreibung

Teilflächentyp		Teilflächen-Nr.	1
Biotoptyp	Seggen- und binsenarme Feucht- oder Nasswiese nährstoffreicher Standorte (2000)	Biotoptyp	GFR
- Zusatz		- gesetzl. Grundl.	
FFH-LRT		FFH-LRT	
Beschreibung		Entw.potential LRT	
		Hauptfläche	Ja
		Flächenanteil	50 %
		FFH-Unters.Fläche	Nein
		Saatgutfläche	Nein

Weitere Angaben

Merkmal	Wert
Boden	
Feuchte	6 - mäßig feucht und wechselfeucht
Stickstoffgehalt	6 - mäßig stickstoffarm bis stickstoffreich
Standort, Relief	
Belichtung	7 - halbsonnig
Veg. - Soziologie	
BfN Schlüssel	30.0.01 - Molinietalia caeruleae (Feuchtwiesen)

Zeigerwerte der Pflanzenartenliste (Auswertung)

Standort	Belichtung	halbsonnig	6,6
Boden	Feuchte	mäßig feucht und wechselfeucht	6,5
	Stickstoff (N)	mäßig stickstoffarm bis stickstoffreich	5,8
	Reaktion	schwach sauer	5,8
Vegetation	Mahdverträglichkeit	mäßig bis gut schnittverträglich (erster Schnitt nicht vor Mitte Juni)	6,4
Zeigerwerte	Futterwert	ausreichende Futterqualität	4,7
	Wechselfeuchteanzeiger		6
	Giftpflanzen		1
	Überschw.anzeiger		1

Pflanzenartenliste

Gruppe / Pflanzenart	MS	M	W	Vs	St	PA	Ph	Sz	VS	V	G	cf	Rote Liste			
													§	HH	ND	SH
Tracheobionta (Gefäßpflanzen)																
Agrostis capillaris (Rotes Straußgras)	7	z		-												
Agrostis stolonifera (Ausläufer-Straußgras)	7	w		-												
Ajuga reptans (Kriechender Günsel)	7	w		-												
Alopecurus pratensis (Wiesen-Fuchsschwanz)	7	h		-												
Anthoxanthum odoratum (Gewöhnliches Ruchgras)	7	z		-												
Bistorta officinalis (Schlangen-Knöterich)	7	w		-									3		2	
Calamagrostis canescens (Sumpf-Reitgras)	7	w		-												
Cardamine pratensis (Wiesen-Schaumkraut)	7	w		-											V	

Erhebungsbogen

B

Projekt	Biotopkartierung Hamburg		Interne Nr.	5198	
			DK5 DK5-GK	5426	5428
Handlungsbedarf	Nein		DK5 - Name	Francoper Moor	
Bearbeitung	BRA	Kopie	Ja	Biotop-Nr. alt	141 169
Räumliche Abbildung	Fläche		Kartierung	04.10.2007	
Anzahl Abschnitte	1		Fläche / Länge [m²/m]	10669,6176	
			Breite (lineare Abb.) [m]		

Pflanzenartenliste

Gruppe / Pflanzenart	MS	M	W	Vs	St	PA	Ph	Sz	VS	V	G	cf	§	Rote Liste				
														HH	ND	SH	D	
Cerastium holosteoides (Gewöhnliches Hornkraut)	7	w		-														
Cirsium oleraceum (Kohl-Kratzdistel)	7	w		-														
Cirsium palustre (Sumpf-Kratzdistel)	7	w		-														
Dactylis glomerata (Wiesen-Knäuelgras)	7	w		-														
Deschampsia cespitosa (Rasen-Schmiele)	7	w		-														
Festuca pratensis (Wiesen-Schwingel)	7	w		-														
Festuca rubra (Rot-Schwingel)	7	w		-														
Filipendula ulmaria (Mädesüß)	7	w		-														
Glyceria maxima (Wasser-Schwaden)	7	w		-														
Holcus lanatus (Wolliges Honiggras)	7	h		-														
Lathyrus pratensis (Wiesen-Platterbse)	7	w		-														
Lotus pedunculatus (Sumpf-Hornklee)	7	w		-														V
Phalaris arundinacea (Rohr-Glanzgras)	7	z		-														
Plantago lanceolata (Spitz-Wegerich)	7	w		-														
Poa trivialis (Gewöhnliches Rispengras)	7	z		-														
Potentilla anserina (Gänse-Fingerkraut)	7	w		-														
Ranunculus acris (Scharfer Hahnenfuß)	7	w		-														
Ranunculus repens (Kriechender Hahnenfuß)	7	w		-														
Rumex acetosa (Großer Sauerampfer)	7	w		-														
Rumex crispus (Krauser Ampfer)	7	w		-														

Anzahl Rote Liste Arten 1 3
Anzahl Arten 28

MS: Mengensystem; M: Mengenangabe, W: Bewertung der Art (FFH-Monitoring), Vs: Vegetationsschicht, St: Status, PA: Autor Phänologie; Ph: Phänologie, Sz: Soziabilität, VS: Vitalitätssystem; V: Vitalität, G: Geschlecht, cf: unsichere Bestimmung, §: Schutz nach BNatSchG, HH: Rote Liste Hamburg, Nds: Rote Liste Niedersachsen, SH: Rote Liste Schleswig-Holstein, D: Rote Liste Deutschland

Teilflächenbeschreibung

Teilflächentyp		Teilflächen-Nr.	2
Biotoptyp	Sonstiges mesophiles Grünland (2000)	Biotoptyp	GMZ
- Zusatz		- gesetzl. Grundl.	
FFH-LRT		FFH-LRT	
Beschreibung		Entw.potential LRT	
		Hauptfläche	
		Flächenanteil	50 %
		FFH-Unters.Fläche	Nein
		Saatgutfläche	Nein

Erhebungsbogen

B

Projekt	Biotopkartierung Hamburg		Interne Nr.	5198	
			DK5 DK5-GK	5426	5428
Handlungsbedarf	Nein		DK5 - Name	Francoper Moor	
Bearbeitung	BRA	Kopie	Ja	Biotop-Nr. alt	141 169
Räumliche Abbildung	Fläche			Kartierung	04.10.2007
Anzahl Abschnitte	1			Fläche / Länge [m²/m]	10669,6176
				Breite (lineare Abb.) [m]	

Zeigerwerte der Pflanzenartenliste (Auswertung)

Standort	Belichtung	sonnig	7,9
Boden	Feuchte	sehr naß	9,5
	Stickstoff (N)	stickstoffreich	7
	Reaktion	neutral	6,8
Vegetation	Mahdverträglichkeit	schnittempfindlich (nur Herbstschnitt vertragend)	3,5
Zeigerwerte	Futterwert	geringwertiges Futter	3,1
	Wechselfeuchteanzeiger		2
	Giftpflanzen		0
	Überschw.anzeiger		2

Pflanzenartenliste

Gruppe / Pflanzenart	MS	M	W	Vs	St	PA	Ph	Sz	VS	V	G	cf	§	Rote Liste				
														HH	ND	SH	D	
Tracheobionta (Gefäßpflanzen)																		
Alnus glutinosa (Schwarz-Erle)	7	w		-														
Calamagrostis canescens (Sumpf-Reitgras)	7	z		-														
Callitriche palustris agg. (Artengruppe Sumpf-Wasserstern)	7	w		-										3				
Carex paniculata (Rispen-Segge)	7	w		-														
Epilobium ciliatum (Drüsiges Weidenröschen)	7	w		-														
Glyceria maxima (Wasser-Schwaden)	7	h		-														
Hydrocharis morsus-ranae (Froschbiß)	7	w		-									V		V V			
Juncus effusus (Flutter-Binse)	7	z		-														
Lemna minor (Kleine Wasserlinse)	7	z		-														
Lysimachia vulgaris (Gewöhnlicher Gilbweiderich)	7	w		-														
Salix cinerea (Grau-Weide)	7	w		-														
Typha latifolia (Breitblättriger Rohrkolben)	7	w		-														
Veronica beccabunga (Bachbungen-Ehrenpreis)	7	w		-														
														Anzahl Rote Liste Arten	1	1	1	1
														Anzahl Arten	13			

MS: Mengensystem; M: Mengenangabe, W: Bewertung der Art (FFH-Monitoring), Vs: Vegetationsschicht, St: Status, PA: Autor Phänologie; Ph: Phänologie, Sz: Soziabilität, VS: Vitalitätssystem; V: Vitalität, G: Geschlecht, cf: unsichere Bestimmung, §: Schutz nach BNatSchG, HH: Rote Liste Hamburg, Nds: Rote Liste Niedersachsen, SH: Rote Liste Schleswig-Holstein, D: Rote Liste Deutschland