

Erhebungsbogen

B

| | | | | | |
|----------------------------|--------------------------|--------------|---|-------------------------|-----------|
| Projekt | Biotopkartierung Hamburg | | Interne Nr. | 5190 | |
| | | | DK5 DK5-GK | 5426 | 5428 |
| Handlungsbedarf | Nein | | DK5 - Name | Francoper Moor | |
| Bearbeitung | BRA | Kopie | Nein | Biotop-Nr. alt | 140 168 |
| Räumliche Abbildung | Fläche | | Kartierung | 24.08.2007 | |
| Anzahl Abschnitte | 1 | | Fläche / Länge [m²/m] | 11192,117 | |
| | | | Breite (lineare Abb.) [m] | | |

Gesetzlicher Schutz § 30 (2) 2.5 Binsen- und seggenreiche Nasswiesen **Schutz nur teilweise** Ja

| | | |
|---------------------------|---|--|
| Gesamtbewertung | 6 | Wertvoll |
| – Alter | 6 | Biotop mittleren Alters, 50 bis 100 Jahre |
| – Belastungsgrad | 6 | Flächenhaft geringe oder örtlich stärkere oder Vorbelastung mit deutlichem Einfluß |
| – Ökolog. Funktion | 6 | Hohe Bedeutung in einem Biotopkomplex, für den lokalen Biotopverbund oder als Puffer |
| – Seltenheit | 6 | Seltener Biotoptyp, ohne seltene oder bedrohte Pflges., ungesättigtes Artenspektrum, reliktsische RL-Arten |

Bestandsbeschreibung

Offenbar dauerhaft gemähte Grünlandfläche ohne Weidezäune, homogen, ohne erkennbares Beet-Graben-System. Im größten Teil der Fläche recht eben mit Flurabständen von rund 40 bis 50 cm (im angrenzenden nördlichen Randgraben zu sehen, Teilfläche 2). Die Fläche hat im Westen eine leichte Anhöhe, i.d.R. moorigen Untergrund, im Bereich der Anhöhe jedoch eine erkennbare Sandüberschichtung. Der Aufwuchs wurde vor einigen Wochen gemäht, ist derzeit nur mäßig hoch auf rund 30 cm aufgewachsen, etwas licht, grasreich, nur mit vereinzelt eingestreuten Feuchtzeigern (Flutterbinse), zum allergrößten Teil von Arten des mesophilen Grünlandes dominiert, in Teilbereichen deutlich offen und mager mit Vegetationsdeckung um 90% und Anzeichen von Aushagerung, v.a. inform eines großen Bestandes von Spitzwegerich. Der sandige Rücken nimmt rund 20% der Fläche ein. Insgesamt relativ artenreich. Kleinere Teilflächen sind geschützt nach § 28 HmbNatSchG.

Kein LRT nach FFH-RL, da kaum seltene Arten

Vorkommen an Biotoptypen

| 1 | TF | BTYP | Typ | HF | F.Anteil |
|---|----|----------|---|----|--------------------|
| 2 | | Zusatz | Zusatz zum Biotoptypen | | - gesetzl. Grundl. |
| 3 | | LRT | Lebensraumtyp | | |
| 1 | 1 | | | Ja | 80 % |
| 2 | | GMZ | Sonstiges mesophiles Grünland (2000) | | |
| 4 | | kein LRT | kein Lebensraumtyp nach FFH-Richtlinie | | |
| 1 | 2 | | | | 20 % |
| 2 | | GF | Sonstiges Feucht- und Nassgrünland (2000) | | |
| 4 | | kein LRT | kein Lebensraumtyp nach FFH-Richtlinie | | |

Räumliche Lage

Lagebeschreibung

Nachbarnutzung/en

| | | | |
|---------------------------|---|--|--|
| Rechtswert (X) | 554846 | Hochwert (Y) | 5926077 |
| Bezirk | Harburg | Naturraum | Altländer Randmoorsenke (671.22) |
| Stadtteil (OT-Nr.) | Neugraben-Fischbek (715) | Gemarkung | Fischbek (705) |
| Digitaler Grünplan | <input type="checkbox"/> Hafengesamtgebiet | <input type="checkbox"/> Ramsargebiet | <input type="checkbox"/> EG-Vogelschutzgeb. <input checked="" type="checkbox"/> |
| Ausgleichsflächen | <input type="checkbox"/> Biosphärenreservat | <input type="checkbox"/> Nationalpark | <input type="checkbox"/> |
| NSG / ND / LSG | NSG Moorgürtel [HH-703 / Anteil: 98%] | | |
| FFH-GEBIET | | | |
| Wasserschutzgebiet | Süderelbmarsch/Harburger Berge [3 / Anteil: 100%] | | |

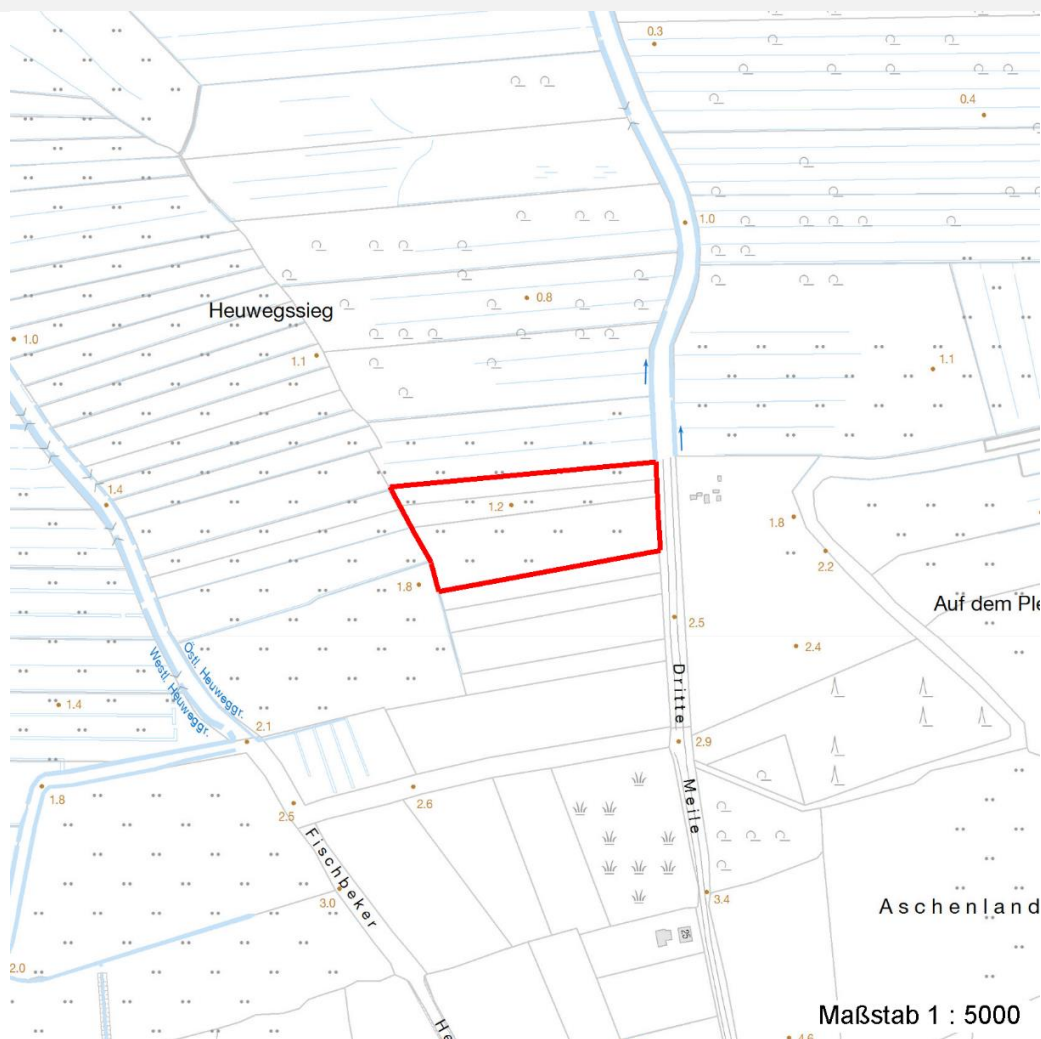
Erhebungsbogen

B

| | | | |
|----------------------------|--------------------------|---|----------------|
| Projekt | Biotopkartierung Hamburg | Interne Nr. | 5190 |
| | | DK5 DK5-GK | 5426 5428 |
| Handlungsbedarf | Nein | DK5 - Name | Francoper Moor |
| Bearbeitung | BRA | Biotop-Nr. alt | 140 168 |
| Räumliche Abbildung | Fläche | Kartierung | 24.08.2007 |
| Anzahl Abschnitte | 1 | Fläche / Länge [m²/m] | 11192,117 |
| | | Breite (lineare Abb.) [m] | |

Räumliche Lage

Karte



Weitere Erhebungsbögen

| Interne Nr. | Interne Nr. Zuordnung | DK5 | Biotop-Nr. | Kartierung | Zuordnung | DK5 (GK) | Biotop-Nr. (alt) |
|-------------|-----------------------|------|------------|------------|-----------|----------|------------------|
| 5190 | 5189 | 5426 | 140 | 16.05.2000 | K | 5428 | 168 |

Zuordnung: N = nachfolgende Kartierung, K = weitere Kartierungen (zeitlich vorher oder nachher)

Weitere Angaben

| Merkmal | Wert |
|------------------------|--|
| Auswertung | |
| Gefährdung / Einflüsse | Entwässerung des Gebietes, relativ weit eingeschnittene Hauptgräben, eventuell Drainage. |
| Wertgesichtspunkte | Ausgehagert, relativ artenreich |
| Maßnahmen | Geregelte Wiesennutzung vorerst fortsetzen; zeitweilige Beweidung ist möglich. |
| Grünland | |
| Aufnahmeart | Veg.aufnahme |

Erhebungsbogen

B

| | | | |
|----------------------------|--------------------------|---|------------------|
| Projekt | Biotopkartierung Hamburg | Interne Nr. | 5190 |
| | | DK5 DK5-GK | 5426 5428 |
| Handlungsbedarf | Nein | DK5 - Name | Francoper Moor |
| Bearbeitung | BRA | Biotop-Nr. alt | 140 168 |
| Räumliche Abbildung | Fläche | Kartierung | 24.08.2007 |
| Anzahl Abschnitte | 1 | Fläche / Länge [m²/m] | 11192,117 |
| | | Breite (lineare Abb.) [m] | |

Weitere Angaben

| Merkmal | Wert |
|-------------------------|--|
| Produktivität | mittel - mittlere Produktivität |
| Nutzungsintensität | mittel - 1-2 GVE/ha, ca. zweimalige Mahd |
| Verh. Prod.-Nutz. | ausgeglichen - Produktivität und Nutzung sind ausgeglichen |
| Bewirtschaftungsstadium | deutlich nach d. 1. Schnitt/Auftrieb |
| Grünl. Auswert. | |
| Mängel / Defizite | Entwässerung |
| Entwicklungsziele | Erhalt |

Teilflächenbeschreibung

| | | | |
|-----------------------|--|---------------------------|----------|
| Teilflächentyp | | Teilflächen-Nr. | 1 |
| Biotoptyp | Sonstiges mesophiles Grünland (2000) | Biotoptyp | GMZ |
| - Zusatz | | - gesetzl. Grundl. | |
| FFH-LRT | kein Lebensraumtyp nach FFH-Richtlinie | FFH-LRT | kein LRT |
| Beschreibung | | Entw.potential LRT | |
| | | Hauptfläche | Ja |
| | | Flächenanteil | 80 % |
| | | FFH-Unters.Fläche | Nein |
| | | Saatgutfläche | Nein |

Weitere Angaben

| Merkmal | Wert |
|---------------------------|---|
| Boden | |
| Feuchte | 6 - mäßig feucht und wechselfeucht |
| Stickstoffgehalt | 6 - mäßig stickstoffarm bis stickstoffreich |
| Standort, Relief | |
| Neigung - Gelände | N0 - nicht geneigt (<2 %) |
| Belichtung | 7 - halbsonnig |
| Luft | keine Besonderheiten |
| Veg. - Deckg./Ant. | |
| Gesamt | 90 % |
| 1. Krautschicht | 90 % |
| Veg. - Höhe | |
| Gesamt, durchschn. | 0.30 m |
| Veg. - Soziologie | |
| BfN Schlüssel | 21.0.01 - Agrostietalia stoloniferae (Flut- und Feuchtpioniergrasen) 27.0.01 - Phragmitetalia (Röhrichte und Großseggenrieder) 30.0.01 - Molinietalia caeruleae (Feuchtwiesen) 30.0.02.03 - Cynosurion (Weidelgras-Kammgrasweiden) |

| | | | | |
|----------------------------|--------------------------|--------------|---------------------|---|
| Projekt | Biotopkartierung Hamburg | | Interne Nr. | 5190 |
| | | | DK5 DK5-GK | 5426 5428 |
| Handlungsbedarf | Nein | | DK5 - Name | Francoper Moor |
| Bearbeitung | BRA | Kopie | Nein | Biotop-Nr. alt |
| Räumliche Abbildung | Fläche | | | 140 168 |
| Anzahl Abschnitte | 1 | | | Kartierung |
| | | | | 24.08.2007 |
| | | | | Fläche / Länge [m²/m] |
| | | | | 11192,117 |
| | | | | Breite (lineare Abb.) [m] |

Zeigerwerte der Pflanzenartenliste (Auswertung)

| | | | |
|--------------------|-------------------------------|---|-----|
| Standort | Belichtung | halbsonnig | 6,7 |
| Boden | Feuchte | mäßig feucht und wechselfeucht | 6 |
| | Stickstoff (N) | mäßig stickstoffarm bis stickstoffreich | 6,1 |
| | Reaktion | schwach sauer | 5,9 |
| Vegetation | Mahdverträglichkeit | gut schnittverträglich | 6,8 |
| Zeigerwerte | Futterwert | ausreichende Futterqualität | 5,2 |
| | Wechselfeuchteanzeiger | | 6 |
| | Giftpflanzen | | 1 |
| | Überschw.anzeiger | | 1 |

Pflanzenartenliste

| Gruppe / Pflanzenart | MS | M | W | Vs | St | PA | Ph | Sz | VS | V | G | cf | § | Rote Liste | | | |
|---|----|----|---|----|----|----|----|----|----|---|---|----|---|------------|----|----|---|
| | | | | | | | | | | | | | | HH | ND | SH | D |
| Tracheobionta (Gefäßpflanzen) | | | | | | | | | | | | | | | | | |
| Achillea millefolium (Gewöhnliche Schafgarbe) | 1 | + | | - | | | | | | | | | | | | | |
| Agrostis capillaris (Rotes Straußgras) | 1 | r | | - | | | | | | | | | | | | | |
| Alopecurus pratensis (Wiesen-Fuchsschwanz) | 1 | 2b | | - | | | | | | | | | | | | | |
| Anthoxanthum odoratum (Gewöhnliches Ruchgras) | 1 | 1 | | - | | | | | | | | | | | | | |
| Anthriscus sylvestris (Wiesen-Kerbel) | 1 | + | | - | | | | | | | | | | | | | |
| Bistorta officinalis (Schlangen-Knöterich) | 1 | + | | - | | | | | | | | | 3 | | 2 | | |
| Cerastium holosteoides (Gewöhnliches Hornkraut) | 1 | + | | - | | | | | | | | | | | | | |
| Cirsium oleraceum (Kohl-Kratzdistel) | 1 | + | | - | | | | | | | | | | | | | |
| Dactylis glomerata (Wiesen-Knäuelgras) | 1 | r | | - | | | | | | | | | | | | | |
| Deschampsia cespitosa (Rasen-Schmiele) | 1 | r | | - | | | | | | | | | | | | | |
| Elymus repens (Gewöhnliche Quecke) | 1 | + | | - | | | | | | | | | | | | | |
| Festuca pratensis (Wiesen-Schwingel) | 1 | 1 | | - | | | | | | | | | | | | | |
| Festuca rubra (Rot-Schwingel) | 1 | r | | - | | | | | | | | | | | | | |
| Glechoma hederacea (Gundermann) | 1 | + | | - | | | | | | | | | | | | | |
| Glyceria fluitans (Flutender Schwaden) | 1 | r | | - | | | | | | | | | | | | | |
| Glyceria maxima (Wasser-Schwaden) | 1 | + | | - | | | | | | | | | | | | | |
| Holcus lanatus (Wolliges Honiggras) | 1 | 2b | | - | | | | | | | | | | | | | |
| Hypericum perforatum (Echtes Johanniskraut) | 1 | r | | - | | | | | | | | | | | | | |
| Hypochaeris radicata (Gewöhnliches Ferkelkraut) | 1 | r | | - | | | | | | | | | | | | | |
| Juncus effusus (Flatter-Binse) | 1 | + | | - | | | | | | | | | | | | | |
| Lathyrus pratensis (Wiesen-Platterbse) | 1 | + | | - | | | | | | | | | | | | | |
| Linaria vulgaris (Gewöhnliches Leinkraut) | 1 | r | | - | | | | | | | | | | | | | |
| Phalaris arundinacea (Rohr-Glanzgras) | 1 | + | | - | | | | | | | | | | | | | |
| Phleum pratense (Wiesen-Lieschgras) | 1 | + | | - | | | | | | | | | | | | | |
| Plantago lanceolata (Spitz-Wegerich) | 1 | 1 | | - | | | | | | | | | | | | | |
| Poa pratensis (Wiesen-Rispengras) | 1 | 2a | | - | | | | | | | | | | | | | |
| Poa trivialis (Gewöhnliches Rispengras) | 1 | 1 | | - | | | | | | | | | | | | | |
| Potentilla anserina (Gänse-Fingerkraut) | 1 | r | | - | | | | | | | | | | | | | |
| Ranunculus acris (Scharfer Hahnenfuß) | 1 | r | | - | | | | | | | | | | | | | |
| Ranunculus repens (Kriechender Hahnenfuß) | 1 | 1 | | - | | | | | | | | | | | | | |
| Rumex acetosa (Großer Sauerampfer) | 1 | + | | - | | | | | | | | | | | | | |
| Rumex crispus (Krauser Ampfer) | 1 | r | | - | | | | | | | | | | | | | |
| Rumex obtusifolius (Stumpfbblätteriger Ampfer) | 1 | + | | - | | | | | | | | | | | | | |
| Taraxacum spec. (Löwenzahn) | 1 | r | | - | | | | | | | | | | | | | |

Erhebungsbogen

B

| | | | |
|----------------------------|--------------------------|---|----------------|
| Projekt | Biotopkartierung Hamburg | Interne Nr. | 5190 |
| | | DK5 DK5-GK | 5426 5428 |
| Handlungsbedarf | Nein | DK5 - Name | Francoper Moor |
| Bearbeitung | BRA | Biotop-Nr. alt | 140 168 |
| Räumliche Abbildung | Fläche | Kartierung | 24.08.2007 |
| Anzahl Abschnitte | 1 | Fläche / Länge [m²/m] | 11192,117 |
| | | Breite (lineare Abb.) [m] | |

Pflanzenartenliste

| Gruppe / Pflanzenart | MS | M | W | Vs | St | PA | Ph | Sz | VS | V | G | cf | § | Rote Liste | | | |
|----------------------------------|----|---|---|----|----|----|----|----|----|---|---|----|---|------------|----------|----|---|
| | | | | | | | | | | | | | | HH | ND | SH | D |
| Trifolium repens (Weiß-Klee) | 1 | 1 | | - | | | | | | | | | | | | | |
| Urtica dioica (Große Brennessel) | 1 | + | | - | | | | | | | | | | | | | |
| Vicia cracca (Vogel-Wicke) | 1 | r | | - | | | | | | | | | | | | | |
| Anzahl Rote Liste Arten | | | | | | | | | | | | | | 1 | 1 | | |
| Anzahl Arten | | | | | | | | | | | | | | 37 | | | |

MS: Mengensystem; M: Mengenangabe, W: Bewertung der Art (FFH-Monitoring), Vs: Vegetationsschicht, St: Status, PA: Autor Phänologie; Ph: Phänologie, Sz: Soziabilität, VS: Vitalitätssystem; V: Vitalität, G: Geschlecht, cf: unsichere Bestimmung, §: Schutz nach BNatSchG, HH: Rote Liste Hamburg, Nds: Rote Liste Niedersachsen, SH: Rote Liste Schleswig-Holstein, D: Rote Liste Deutschland

Tierartenliste

| | Rote Liste | | | | FFH | | | | | | |
|------------------------------|-------------------------|---|---|---|-------------------|----|----|---|----|----|---|
| | B | A | S | G | HH | ND | SH | D | II | IV | V |
| 1 | BArtSchG | | | | Anzahltyp | | | | | | |
| 2 | Anzahl | | | | Geschlecht | | | | | | |
| 3 | Anzahl geschätzt | | | | Verhalten | | | | | | |
| 4 | Methode | | | | | | | | | | |
| 5 | Nachweis | | | | | | | | | | |
| Amphibien | | | | | | | | | | | |
| Rana temporaria (Grasfrosch) | 1 | b | | 3 | | | | | | | v |
| | 2 | 1 | | | | | | | | | |
| | 3 | | | | | | | | | | |
| | 4 | | | | | | | | | | |

Teilflächenbeschreibung

| | | | |
|-----------------------|---|---------------------------|----------|
| Teilflächentyp | | Teilflächen-Nr. | 2 |
| Biotoptyp | Sonstiges Feucht- und Nassgrünland (2000) | Biotoptyp | GF |
| - Zusatz | | - gesetzl. Grundl. | |
| FFH-LRT | kein Lebensraumtyp nach FFH-Richtlinie | FFH-LRT | kein LRT |
| Beschreibung | | Entw.potential LRT | |
| | | Hauptfläche | |
| | | Flächenanteil | 20 % |
| | | FFH-Unters.Fläche | Nein |
| | | Saatgutfläche | Nein |

Erhebungsbogen

B

| | | | | |
|----------------------------|--------------------------|--------------|---------------------|---|
| Projekt | Biotopkartierung Hamburg | | Interne Nr. | 5190 |
| | | | DK5 DK5-GK | 5426 5428 |
| Handlungsbedarf | Nein | | DK5 - Name | Francoper Moor |
| Bearbeitung | BRA | Kopie | Nein | Biotop-Nr. alt |
| Räumliche Abbildung | Fläche | | | 140 168 |
| Anzahl Abschnitte | 1 | | | Kartierung |
| | | | | 24.08.2007 |
| | | | | Fläche / Länge [m²/m] |
| | | | | 11192,117 |
| | | | | Breite (lineare Abb.) [m] |

Zeigerwerte der Pflanzenartenliste (Auswertung)

| | | | |
|--------------------|-------------------------------|---|-----|
| Standort | Belichtung | halbsonnig | 7,1 |
| Boden | Feuchte | sehr naß | 8,5 |
| | Stickstoff (N) | mäßig stickstoffarm | 5,2 |
| | Reaktion | schwach sauer | 6 |
| Vegetation | Mahdverträglichkeit | schnittempfindlich bis mäßig schnittverträglich | 4,2 |
| Zeigerwerte | Futterwert | sehr geringwertiges Futter | 2,1 |
| | Wechselfeuchteanzeiger | | 3 |
| | Giftpflanzen | | 1 |
| | Überschw.anzeiger | | 9 |

Pflanzenartenliste

| Gruppe / Pflanzenart | MS | M | W | Vs | St | PA | Ph | Sz | VS | V | G | cf | § | Rote Liste | | | |
|---|----|---|---|----|----|----|----|----|----|---|---|----|---|------------|----|----|---|
| | | | | | | | | | | | | | | HH | ND | SH | D |
| Tracheobionta (Gefäßpflanzen) | | | | | | | | | | | | | | | | | |
| Bidens cernua (Nickender Zweizahn) | 7 | w | | - | | | | | | | | | | | | | |
| Calamagrostis canescens (Sumpf-Reitgras) | 7 | w | | - | | | | | | | | | | | | | |
| Carex acuta (Schlank-Segge) | 7 | z | | - | | | | | | | | | | | V | | |
| Carex canescens (Graue Segge) | 7 | w | | - | | | | | | | | | | 3 | V | | |
| Carex nigra (Wiesen-Segge) | 7 | w | | - | | | | | | | | | | V | V | | |
| Carex rostrata (Schnabel-Segge) | 7 | w | | - | | | | | | | | | | 3 | V | | |
| Carex x elytroides (Bastard-Segge) | 7 | w | | - | | | | | | | | | | | V | D | |
| Cirsium oleraceum (Kohl-Kratzdistel) | 7 | w | | - | | | | | | | | | | | | | |
| Cirsium palustre (Sumpf-Kratzdistel) | 7 | w | | - | | | | | | | | | | | | | |
| Epilobium lamyi (Lamys Weidenröschen) | 7 | w | | - | | | | | | | | | | | | | |
| Festuca rubra (Rot-Schwingel) | 7 | w | | - | | | | | | | | | | | | | |
| Galeopsis spec. (Hohlzahn) | 7 | w | | - | | | | | | | | | | | | | |
| Galium palustre (Sumpf-Labkraut) | 7 | w | | - | | | | | | | | | | | | | |
| Glyceria fluitans (Flutender Schwaden) | 7 | w | | - | | | | | | | | | | | | | |
| Glyceria maxima (Wasser-Schwaden) | 7 | w | | - | | | | | | | | | | | | | |
| Holcus lanatus (Wolliges Honiggras) | 7 | w | | - | | | | | | | | | | | | | |
| Hypericum maculatum (Geflecktes Johanniskraut) | 7 | w | | - | | | | | | | | | | 3 | | | |
| Lathyrus pratensis (Wiesen-Platterbse) | 7 | w | | - | | | | | | | | | | | | | |
| Lemna minor (Kleine Wasserlinse) | 7 | z | | - | | | | | | | | | | | | | |
| Linaria vulgaris (Gewöhnliches Leinkraut) | 7 | w | | - | | | | | | | | | | | | | |
| Lotus pedunculatus (Sumpf-Hornklee) | 7 | w | | - | | | | | | | | | | | | V | |
| Lycopus europaeus (Gewöhnlicher Wolfstrapp) | 7 | z | | - | | | | | | | | | | | | | |
| Lysimachia thyrsoflora (Straußblütiger Gilbweiderich) | 7 | w | | - | | | | | | | | | | 3 | 3 | V | |
| Lysimachia vulgaris (Gewöhnlicher Gilbweiderich) | 7 | w | | - | | | | | | | | | | | | | |
| Lythrum salicaria (Blut-Weiderich) | 7 | w | | - | | | | | | | | | | | | | |
| Persicaria hydropiper (Wasserpfeffer) | 7 | w | | - | | | | | | | | | | | | | |
| Plantago lanceolata (Spitz-Wegerich) | 7 | w | | - | | | | | | | | | | | | | |
| Ranunculus acris (Scharfer Hahnenfuß) | 7 | w | | - | | | | | | | | | | | | | |
| Rumex hydrolapathum (Fluss-Ampfer) | 7 | w | | - | | | | | | | | | | | | | |
| Scutellaria galericulata (Sumpf-Helmkraut) | 7 | w | | - | | | | | | | | | | | | | |
| Vicia angustifolia (Schmalblättrige Wicke) | 7 | w | | - | | | | | | | | | | | | | |

Erhebungsbogen

B

| | | | | | |
|----------------------------|--------------------------|--------------|---|-------------------------|----------------|
| Projekt | Biotopkartierung Hamburg | | Interne Nr. | 5190 | |
| | | | DK5 DK5-GK | 5426 | 5428 |
| Handlungsbedarf | Nein | | DK5 - Name | Francoper Moor | |
| Bearbeitung | BRA | Kopie | Nein | Biotop-Nr. alt | 140 168 |
| Räumliche Abbildung | Fläche | | Kartierung | 24.08.2007 | |
| Anzahl Abschnitte | 1 | | Fläche / Länge [m²/m] | 11192,117 | |
| | | | Breite (lineare Abb.) [m] | | |

Pflanzenartenliste

| Gruppe / Pflanzenart | MS | M | W | Vs | St | PA | Ph | Sz | VS | V | G | cf | § | Rote Liste | | | |
|--------------------------------|----|---|---|----|----|----|----|----|----|---|---|----|---|------------|----|----|---|
| | | | | | | | | | | | | | | HH | ND | SH | D |
| Anzahl Rote Liste Arten | | | | | | | | | | | | | | 5 | 7 | 2 | |
| Anzahl Arten | | | | | | | | | | | | | | 31 | | | |

MS: Mengensystem; M: Mengenangabe, W: Bewertung der Art (FFH-Monitoring), Vs: Vegetationsschicht, St: Status, PA: Autor Phänologie; Ph: Phänologie, Sz: Soziabilität, VS: Vitalitätssystem; V: Vitalität, G: Geschlecht, cf: unsichere Bestimmung, §: Schutz nach BNatSchG, HH: Rote Liste Hamburg, Nds: Rote Liste Niedersachsen, SH: Rote Liste Schleswig-Holstein, D: Rote Liste Deutschland