

Erhebungsbogen

B

Projekt	Biotopkartierung Hamburg		Interne Nr.	4977
			DK5 DK5-GK	5426 5428
Handlungsbedarf	Ja		DK5 - Name	Francoper Moor
Bearbeitung	BRA	Kopie	Biotop-Nr. alt	137 163
Räumliche Abbildung	Fläche	Nein	Kartierung	18.09.1999
Anzahl Abschnitte	2		Fläche / Länge [m²/m]	96909,1889
			Breite (lineare Abb.) [m]	

Gesetzlicher Schutz § 30 (2) 2.5 Binsen- und seggenreiche Nasswiesen **Schutz nur teilweise** **Nein**

Gesamtbewertung	7	Besonders wertvoll
– Alter	8	Biotop hohen Alters, 200 bis 500 Jahre
– Belastungsgrad	7	Flächenhaft geringe oder Vorbelastung mit schwachem Einfluß
– Ökolog. Funktion	8	Wertbestimmender Bestandteil eines wertvollen Biotopkomplexes oder für den regionalen Biotopverbund.
– Seltenheit	8	Sehr seltener Biotoptyp, hohe Anteile seltener oder bedrohter Pflges., gesättigtes Artenspektrum, RL-Arten

Bestandsbeschreibung

Großflächig brach gefallenenes mageres Feuchtgrünland mit Entwicklungstendenz zur Staudenflur. Im Westen dominiert z.T. das Pfeifengras. Honiggras, Sauerampfer, Gilbweiderich und Rasenschmiele haben höhere Anteile und deuten auf eine frühere Beweidung hin.

Vorkommen an Biotoptypen

1	TF	Typ	HF	F.Anteil
2	BTYP	Biotoptyp		- gesetzl. Grundl.
3	Zusatz	Zusatz zum Biotoptypen		
4	LRT	Lebensraumtyp		
1	1		Ja	100 %
2	GFA	Pfeifengraswiesen, seggen- und binsenarm (2000)		
3	b	Brache, keine Nutzung (b)		
4	kein LRT	kein Lebensraumtyp nach FFH-Richtlinie		

Räumliche Lage

Lagebeschreibung	Königsmoor		Hochwert (Y)	5926713
Nachbarnutzung/en	Wasserwerkseinrichtungen		Naturraum	Altländer Randmoorsenke (671.22)
Rechtswert (X)	555550		Gemarkung	Fischbek (705)
Bezirk	Harburg		Ramsargebiet	<input type="checkbox"/> EG-Vogelschutzgeb. <input checked="" type="checkbox"/>
Stadtteil (OT-Nr.)	Neugraben-Fischbek (715)		Nationalpark	<input type="checkbox"/>
Digitaler Grünplan	<input type="checkbox"/>	Hafengesamtgebiet	<input type="checkbox"/>	
Ausgleichsflächen	<input checked="" type="checkbox"/>	Biosphärenreservat	<input type="checkbox"/>	
NSG / ND / LSG	NSG Moorgürtel [HH-703 / Anteil: 100%]			
FFH-GEBIET				
Wasserschutzgebiet	Süderelbmarsch/Harburger Berge [1 / Anteil: < 1%], Süderelbmarsch/Harburger Berge [2 / Anteil: 100%]			

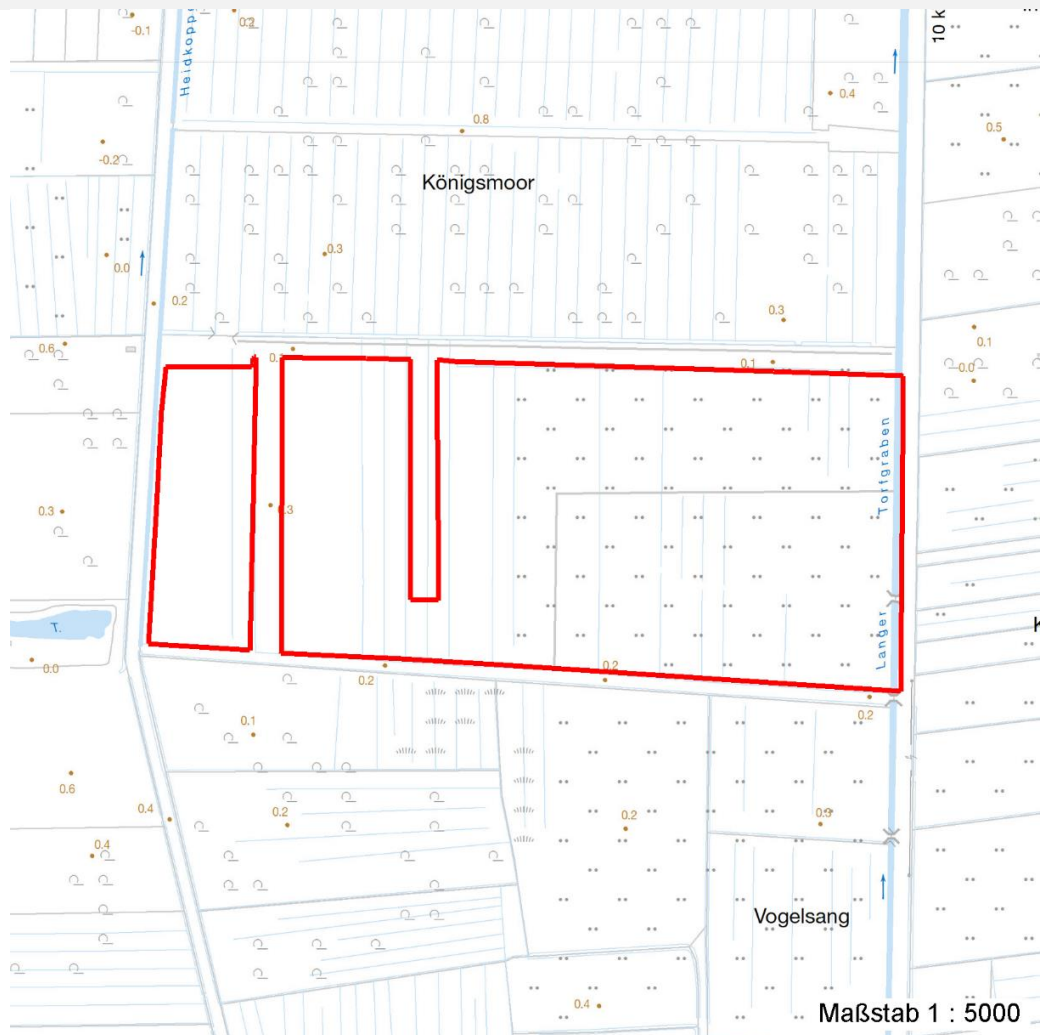
Erhebungsbogen

B

Projekt	Biotopkartierung Hamburg	Interne Nr.	4977
		DK5 DK5-GK	5426 5428
Handlungsbedarf	Ja	DK5 - Name	Francoper Moor
Bearbeitung	BRA	Biotop-Nr. alt	137 163
Räumliche Abbildung	Fläche	Kartierung	18.09.1999
Anzahl Abschnitte	2	Fläche / Länge [m²/m]	96909,1889
		Breite (lineare Abb.) [m]	

Räumliche Lage

Karte



Weitere Erhebungsbögen

Interne Nr.	Interne Nr. Zuordnung	DK5	Biotop-Nr.	Kartierung	Zuordnung	DK5 (GK)	Biotop-Nr. (alt)
4977	5222	5426	183	06.10.2007	N	5428	222
4977	5231	5426	184	06.10.2007	N	5428	223
4977	4984	5426	200	06.10.2007	N	5428	240
4977	5357	5426	254	01.10.2007	N	5428	10076
4977	5099	5426	44	15.08.1992	>	5428	36
4977	5039	5426	71	15.08.1992	>	5428	77

Zuordnung: N = nachfolgende Kartierung, K = weitere Kartierungen (zeitlich vorher oder nachher)

Weitere Angaben

Merkmal	Wert
Auswertung	
Gefährdung / Einflüsse	Zu trocken, Entwässerung über die HWW, verfilzende Vegetation

Erhebungsbogen

B

Projekt	Biotopkartierung Hamburg	Interne Nr.	4977
		DK5 DK5-GK	5426 5428
Handlungsbedarf	Ja	DK5 - Name	Francoper Moor
Bearbeitung	BRA	Biotop-Nr. alt	137 163
Räumliche Abbildung	Fläche	Kartierung	18.09.1999
Anzahl Abschnitte	2	Fläche / Länge [m²/m]	96909,1889
		Breite (lineare Abb.) [m]	

Weitere Angaben

Merkmal	Wert
Wertgesichtspunkte	Artenreich, wertvolles Feuchtwiesenpotential; Vorkommen gefährdeter Arten, strukturreich durch Baumreihen; extensiv (bzw. keine) Nutzung
zoologisch bedeutsame Strukturen	Blütenreiche Fluren Spontane Vegetation jeder Form
Bedeutung für Tiergruppe	Insekten, allgemein
Maßnahmen	Hohe Wasserstände im Gebiet herstellen und halten; Extensive Heuwiesennutzung betreiben

Teilflächenbeschreibung

Teilflächentyp		Teilflächen-Nr.	1
Biotoptyp	Pfeifengraswiesen, seggen- und binsenarm (2000)	Biotoptyp	GFA
- Zusatz	Brache, keine Nutzung (b)	- gesetzl. Grundl.	
FFH-LRT	kein Lebensraumtyp nach FFH-Richtlinie	FFH-LRT	kein LRT
Beschreibung		Entw.potential LRT	
Standort: Mager		Hauptfläche	Ja
		Flächenanteil	100 %
		FFH-Unters.Fläche	Nein
		Saatgutfläche	Nein

Weitere Angaben

Merkmal	Wert
Boden	
Bodentyp	HN - Niedermoor
Feuchte	8 - naß
Stickstoffgehalt	5 - mäßig stickstoffarm
Standort, Relief	
Belichtung	7 - halbsonnig
Veg. - Soziologie	
BfN Schlüssel	27.0.01.03 - Magnocaricion (Großseggen-Sümpfe) 29.0.02 - Caricetalia fuscae (Saure Kleinseggenwiesen) 30.0.01 - Molinietalia caeruleae (Feuchtwiesen)

Zeigerwerte der Pflanzenartenliste (Auswertung)

Standort	Belichtung	halbsonnig	7
Boden	Feuchte	feucht	7,3
	Stickstoff (N)	mäßig stickstoffarm	4,9
	Reaktion	mäßig sauer	5,1
Vegetation	Mahdverträglichkeit	mäßig schnittverträglich (erster Schnitt nicht vor 1. Juli)	5
Zeigerwerte	Futterwert	geringwertiges Futter	3,4
	Wechselfeuchteanzeiger		11
	Giftpflanzen		3
	Überschw.anzeiger		6

Erhebungsbogen

B

Projekt	Biotopkartierung Hamburg		Interne Nr.	4977
Handlungsbedarf	Ja		DK5 DK5-GK	5426 5428
Bearbeitung	BRA	Kopie	DK5 - Name	Francoper Moor
Räumliche Abbildung	Fläche	Nein	Biotop-Nr. alt	137 163
Anzahl Abschnitte	2		Kartierung	18.09.1999
			Fläche / Länge [m²/m]	96909,1889
			Breite (lineare Abb.) [m]	

Pflanzenartenliste

Gruppe / Pflanzenart	MS	M	W	Vs	St	PA	Ph	Sz	VS	V	G	cf	Rote Liste						
													§	HH	ND	SH	D		
Tracheobionta (Gefäßpflanzen)																			
Agrostis canina (Hunds-Straußgras)	7	w		-											3			3	
Agrostis capillaris (Rotes Straußgras)	7	w		-															
Agrostis gigantea (Riesen-Straußgras)	7	w		-															
Agrostis stolonifera (Ausläufer-Straußgras)	7	h		-															
Ajuga reptans (Kriechender Günsel)	7	w		-															
Anthoxanthum odoratum (Gewöhnliches Ruchgras)	7	w		-															
Calamagrostis canescens (Sumpf-Reitgras)	7	h		-															
Cardamine pratensis agg. (Artengruppe Wiesen-Schaumkraut)	7	w		-															V
Carex acuta (Schlank-Segge)	7	w		-															V
Carex nigra (Wiesen-Segge)	7	w		-											V				V
Cirsium palustre (Sumpf-Kratzdistel)	7	w		-															
Deschampsia cespitosa (Rasen-Schmiele)	7	h		-															
Deschampsia flexuosa (Draht-Schmiele)	7	w		-															
Dryopteris carthusiana (Dorniger Wurmfarne)	7	w		-															
Festuca pratensis (Wiesen-Schwingel)	7	w		-															
Festuca rubra (Rot-Schwingel)	7	z		-															
Frangula alnus (Faulbaum)	7	w		-															
Galeobdolon luteum (Echte Goldnessel)	7	w		-															V
Galium palustre (Sumpf-Labkraut)	7	w		-															
Galium saxatile (Harzer Labkraut)	7	w		-															3
Glechoma hederacea (Gundermann)	7	w		-															
Glyceria fluitans (Flutender Schwaden)	7	h		-															
Glyceria maxima (Wasser-Schwaden)	7	w		-															
Holcus lanatus (Wolliges Honiggras)	7	h		-															
Holcus mollis (Weiches Honiggras)	7	w		-															
Iris pseudacorus (Gelbe Schwertlilie)	7	w		-															b
Juncus acutiflorus (Spitzblütige Binse)	7	w		-															3
Juncus effusus (Flatter-Binse)	7	h		-															3
Linaria vulgaris (Gewöhnliches Leinkraut)	7	w		-															
Lotus pedunculatus (Sumpf-Hornklee)	7	w		-															V
Luzula multiflora (Vielblütige Hainsimse)	7	w		-															V
Lychnis flos-cuculi (Kuckucks-Lichtnelke)	7	w		-															3
Lysimachia vulgaris (Gewöhnlicher Gilbweiderich)	7	h		-															
Lythrum salicaria (Blut-Weiderich)	7	w		-															
Molinia caerulea (Blaues Pfeifengras)	7	z		-															
Pericaria amphibia (Wasser-Knöterich)	7	w		-															
Peucedanum palustre (Sumpf-Haarstrang)	7	w		-															3
Phalaris arundinacea (Rohr-Glanzgras)	7	h		-															V
Plantago lanceolata (Spitz-Wegerich)	7	w		-															
Potentilla erecta (Blutwurz)	7	w		-															3
Ranunculus acris (Scharfer Hahnenfuß)	7	w		-															V
Ranunculus repens (Kriechender Hahnenfuß)	7	w		-															
Rubus fruticosus agg. (Artengruppe Echte Brombeere)	7	h		-															
Rumex acetosa (Großer Sauerampfer)	7	h		-															
Rumex acetosella (Kleiner Sauerampfer)	7	w		-															

Erhebungsbogen

B

Projekt	Biotopkartierung Hamburg		Interne Nr.	4977	
			DK5 DK5-GK	5426	5428
Handlungsbedarf	Ja		DK5 - Name	Francoper Moor	
Bearbeitung	BRA	Kopie	Biotop-Nr. alt	137	163
Räumliche Abbildung	Fläche	Nein	Kartierung	18.09.1999	
Anzahl Abschnitte	2		Fläche / Länge [m²/m]	96909,1889	
			Breite (lineare Abb.) [m]		

Pflanzenartenliste

Gruppe / Pflanzenart	MS	M	W	Vs	St	PA	Ph	Sz	VS	V	G	cf	§	Rote Liste			
														HH	ND	SH	D
Rumex hydrolapathum (Fluss-Ampfer)	7	w		-													
Stellaria graminea (Gras-Sternmiere)	7	z		-													
Stellaria palustris (Sumpf-Sternmiere)	7	w		-										V		3	3
Typha latifolia (Breitblättriger Rohrkolben)	7	w		-													
Veronica chamaedrys (Gamander-Ehrenpreis)	7	w		-													
Vicia tetrasperma (Viersamige Wicke)	7	w		-													
Viola palustris (Sumpf-Veilchen)	7	w		-											2		3
Anzahl Rote Liste Arten														9	12	1	
Anzahl Arten														52			

MS: Mengensystem; M: Mengenangabe, W: Bewertung der Art (FFH-Monitoring), Vs: Vegetationsschicht, St: Status, PA: Autor Phänologie; Ph: Phänologie, Sz: Soziabilität, VS: Vitalitätssystem; V: Vitalität, G: Geschlecht, cf: unsichere Bestimmung, §: Schutz nach BNatSchG, HH: Rote Liste Hamburg, Nds: Rote Liste Niedersachsen, SH: Rote Liste Schleswig-Holstein, D: Rote Liste Deutschland