

Erhebungsbogen

B

Projekt	Biotopkartierung Hamburg	Interne Nr.	92813
		DK5 DK5-GK	5426 5428
Handlungsbedarf	Nein	DK5 - Name	Francoper Moor
Bearbeitung	RIN	Biotop-Nr. alt	135 161
Räumliche Abbildung	Fläche	Kartierung	03.09.2015
Anzahl Abschnitte	1	Fläche / Länge [m²/m]	11714,2547
		Breite (lineare Abb.) [m]	

Gesetzlicher Schutz § 30 (2) 2.5 Binsen- und seggenreiche Nasswiesen **Schutz nur teilweise** **Nein**

Gesamtbewertung	6 Wertvoll
– Alter	7 Biotop hohen Alters, 100 bis 200 Jahre
– Belastungsgrad	5 Flächenhaft mittlere oder örtlich starke Belastung
– Ökolog. Funktion	6 Hohe Bedeutung in einem Biotopkomplex, für den lokalen Biotopverbund oder als Puffer
– Seltenheit	5 Seltener Biotoptyp, floristisch stark verarmt, ohne seltener Pflges. od. verbr. artenreicher Biotoptyp

Bestandsbeschreibung

Feuchte Grünlandfläche über weichem Niedermoorstandort. Die Fläche liegt derzeit brach bzw. war zum Kartierzeitpunkt noch nicht gemäht. Zwischen großen Beständen der Rasenschmiele tritt Flatterbinse in höheren Anteilen auf. Die Fläche ist nur mäßig artenreich. Sie wird von zwei, in Nord-Süd-Richtung verlaufenden, wasserführenden Gruppen gegliedert.

Vorkommen an Biotoptypen

1	TF	Typ	HF	F.Anteil
2	BTYP	Biotoptyp		- gesetzl. Grundl.
3	Zusatz	Zusatz zum Biotoptypen		
4	LRT	Lebensraumtyp		
1	1		Ja	100 %
2	GFF	Flutrasen (2000)		
3	b	Brache, keine Nutzung (b)		

Räumliche Lage

Lagebeschreibung	westlich Langer Torfgraben (Flurbezeichnung "Vogelsang")			
Nachbarnutzung/en	Grünland, Gräben			
Rechtswert (X)	555742	Hochwert (Y)	5926520	
Bezirk	Harburg	Naturraum	Altländer Randmoorsenke (671.22)	
Stadtteil (OT-Nr.)	Neugraben-Fischbek (715)	Gemarkung	Fischbek (705)	
Digitaler Grünplan	<input type="checkbox"/> Hafengesamtgebiet	<input type="checkbox"/> Ramsargebiet	<input type="checkbox"/> EG-Vogelschutzgeb.	<input checked="" type="checkbox"/>
Ausgleichsflächen	<input checked="" type="checkbox"/> Biosphärenreservat	<input type="checkbox"/> Nationalpark		
NSG / ND / LSG	NSG Moorgürtel [HH-703 / Anteil: 100%]			
FFH-GEBIET				
Wasserschutzgebiet	Süderelbmarsch/Harburger Berge [2 / Anteil: 2%], Süderelbmarsch/Harburger Berge [3 / Anteil: 98%]			

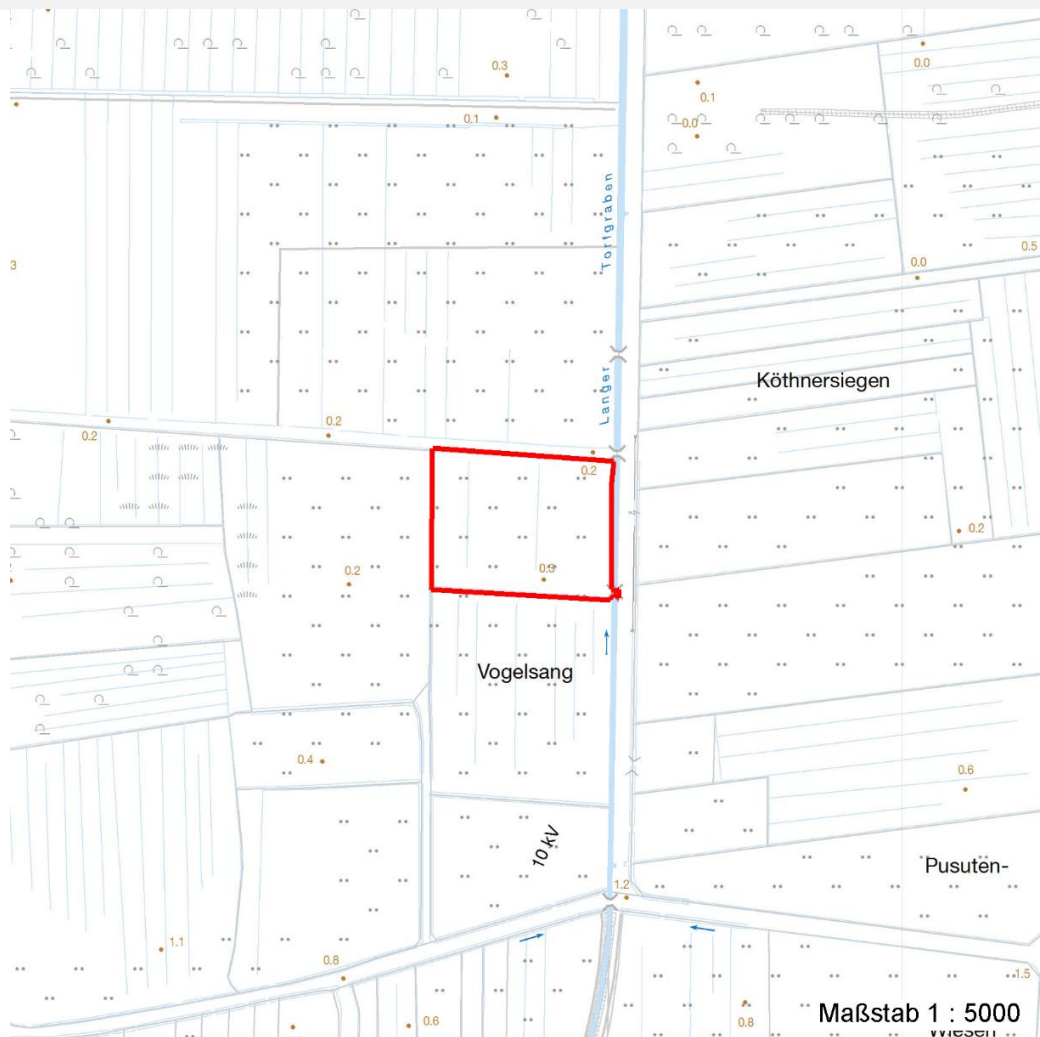
Erhebungsbogen

B

Projekt	Biotopkartierung Hamburg	Interne Nr.	92813
		DK5 DK5-GK	5426 5428
Handlungsbedarf	Nein	DK5 - Name	Francooper Moor
Bearbeitung	RIN	Biotop-Nr. alt	135 161
Räumliche Abbildung	Fläche	Kartierung	03.09.2015
Anzahl Abschnitte	1	Fläche / Länge [m²/m]	11714,2547
		Breite (lineare Abb.) [m]	

Räumliche Lage

Karte



Weitere Erhebungsbögen

Interne Nr.	Interne Nr. Zuordnung	DK5	Biotop-Nr.	Kartierung	Zuordnung	DK5 (GK)	Biotop-Nr. (alt)
92813	5174	5426	135	05.07.1999	K	5428	161
92813	5181	5426	135	06.10.2007	K	5428	161

Zuordnung: N = nachfolgende Kartierung, K = weitere Kartierungen (zeitlich vorher oder nachher)

Foto

Interne Nr.	Index	Dateiname	Aufnahmerichtung
41905	0	5426_135_030915_1.JPG	

Erhebungsbogen

B

Projekt	Biotopkartierung Hamburg	Interne Nr.	92813
		DK5 DK5-GK	5426 5428
Handlungsbedarf	Nein	DK5 - Name	Francoper Moor
Bearbeitung	RIN	Biotop-Nr. alt	135 161
Räumliche Abbildung	Fläche	Kartierung	03.09.2015
Anzahl Abschnitte	1	Fläche / Länge [m²/m]	11714,2547
		Breite (lineare Abb.) [m]	

Foto

Fotodatei	5426_135_030915_1.JPG	Fotodatei	
Bildbeschreibung	k.A.	Bildbeschreibung	
Aufnahmerichtung		Aufnahmerichtung	



Teilflächenbeschreibung

Teilflächentyp		Teilflächen-Nr.	1
Biotoptyp	Flutrasen (2000)	Biotoptyp	GFF
- Zusatz	Brache, keine Nutzung (b)	- gesetzl. Grundl.	
FFH-LRT		FFH-LRT	
Beschreibung		Entw.potential LRT	
		Hauptfläche	Ja
		Flächenanteil	100 %
		FFH-Unters.Fläche	Nein
		Saatgutfläche	Nein

Zeigerwerte der Pflanzenartenliste (Auswertung)

Standort	Belichtung	halbsonnig	7
Boden	Feuchte	feucht	6,8
	Stickstoff (N)	mäßig bis stickstoffarm	4,4
	Reaktion	mäßig sauer bis sauer	3,7
Vegetation	Mahdverträglichkeit	mäßig schnittverträglich (erster Schnitt nicht vor 1. Juli)	5,5
Zeigerwerte	Futterwert	geringwertiges Futter	3
	Wechselfeuchteanzeiger		5
	Giftpflanzen		0
	Überschw.anzeiger		1

Erhebungsbogen

B

Projekt	Biotopkartierung Hamburg		Interne Nr.	92813	
			DK5 DK5-GK	5426	5428
Handlungsbedarf	Nein		DK5 - Name	Francoper Moor	
Bearbeitung	RIN	Kopie	Biotop-Nr. alt	135	161
Räumliche Abbildung	Fläche	Ja	Kartierung	03.09.2015	
Anzahl Abschnitte	1		Fläche / Länge [m²/m]	11714,2547	
			Breite (lineare Abb.) [m]		

Pflanzenartenliste

Gruppe / Pflanzenart	MS	M	W	Vs	St	PA	Ph	Sz	VS	V	G	cf	§	Rote Liste					
														HH	ND	SH	D		
Tracheobionta (Gefäßpflanzen)																			
Agrostis canina (Hunds-Straußgras)	7	w													3		3		
Agrostis stolonifera (Ausläufer-Straußgras)	7	z																	
Calamagrostis canescens (Sumpf-Reitgras)	7	w																	
Cirsium palustre (Sumpf-Kratzdistel)	7	w																	
Deschampsia cespitosa (Rasen-Schmiele)	7	h																	
Glyceria maxima (Wasser-Schwaden)	7	w																	
Holcus lanatus (Wolliges Honiggras)	7	h																	
Juncus effusus (Flatter-Binse)	7	h																	
Lemna minor (Kleine Wasserlinse)	7	w																	
Lythrum salicaria (Blut-Weiderich)	7	w																	
Phalaris arundinacea (Rohr-Glanzgras)	7	w																	
Plantago lanceolata (Spitz-Wegerich)	7	z																	
Potentilla anserina (Gänse-Fingerkraut)	7	z																	
Ranunculus acris (Scharfer Hahnenfuß)	7	w																	
Urtica dioica (Große Brennessel)	7	w																	
														Anzahl Rote Liste Arten		1	1		
														Anzahl Arten		15			

MS: Mengensystem; M: Mengenangabe, W: Bewertung der Art (FFH-Monitoring), Vs: Vegetationsschicht, St: Status, PA: Autor Phänologie; Ph: Phänologie, Sz: Soziabilität, VS: Vitalitätssystem; V: Vitalität, G: Geschlecht, cf: unsichere Bestimmung, §: Schutz nach BNatSchG, HH: Rote Liste Hamburg, Nds: Rote Liste Niedersachsen, SH: Rote Liste Schleswig-Holstein, D: Rote Liste Deutschland