

Erhebungsbogen

B

Projekt	Biotopkartierung Hamburg		Interne Nr.	5008	
Handlungsbedarf	Ja		DK5 DK5-GK	5426	5428
Bearbeitung	BRA	Kopie	DK5 - Name	Francoper Moor	
Räumliche Abbildung	Fläche	Nein	Biotop-Nr. alt	126	152
Anzahl Abschnitte	2		Kartierung	18.09.1999	
			Fläche / Länge [m²/m]	38619,8825	
			Breite (lineare Abb.) [m]		

Gesetzlicher Schutz	§ 30 (2) 2.2 Sümpfe	Schutz nur teilweise	Nein
----------------------------	---------------------	-----------------------------	------

Gesamtbewertung	7	Besonders wertvoll
– Alter	7	Biotop hohen Alters, 100 bis 200 Jahre
– Belastungsgrad	7	Flächenhaft geringe oder Vorbelastung mit schwachem Einfluß
– Ökolog. Funktion	7	Sehr hohe Bedeutung in einem Biotopkomplex, für den lokalen Biotopverbund oder als Puffer
– Seltenheit	7	Seltener Biotoptyp, mit seltenen oder bedrohten Pflges., gesättigtes Artenspektrum, einige RL-Arten

Bestandsbeschreibung

Ehemalige Grünlandreste und Sukzessionsflächen mit Weidengebüsch in Nachbarschaft älterer Birkenbruchwälder sind in der Sukzession so weit fortgeschritten, dass sie hier zu einem Bruchwaldkomplex zusammengefaßt wurden. Gegenüber den benachbarten Bruchwäldern sind noch höhere Anteile von Grauweidengebüsch vorhanden. Am Boden deuten höhere Anteile von Feucharten, Seggen, Torfmoosen etc. auf einen relativ intakten Niedermoorstandort.

Vorkommen an Biotoptypen

1	TF	Typ	HF	F.Anteil
2	BTYP	Biotoptyp		- gesetzl. Grundl.
3	Zusatz	Zusatz zum Biotoptypen		
4	LRT	Lebensraumtyp		
1	1		Ja	50 %
2	WBB	Birken-Bruch- bzw. -Moorwald nährstoffarmer Standorte (2000)		
4	kein LRT	kein Lebensraumtyp nach FFH-Richtlinie		
1	2			50 %
2	HSC	Weiden-Moor- und Sumpfbüsch nährstoffreicher Standorte (2000)		
4	kein LRT	kein Lebensraumtyp nach FFH-Richtlinie		

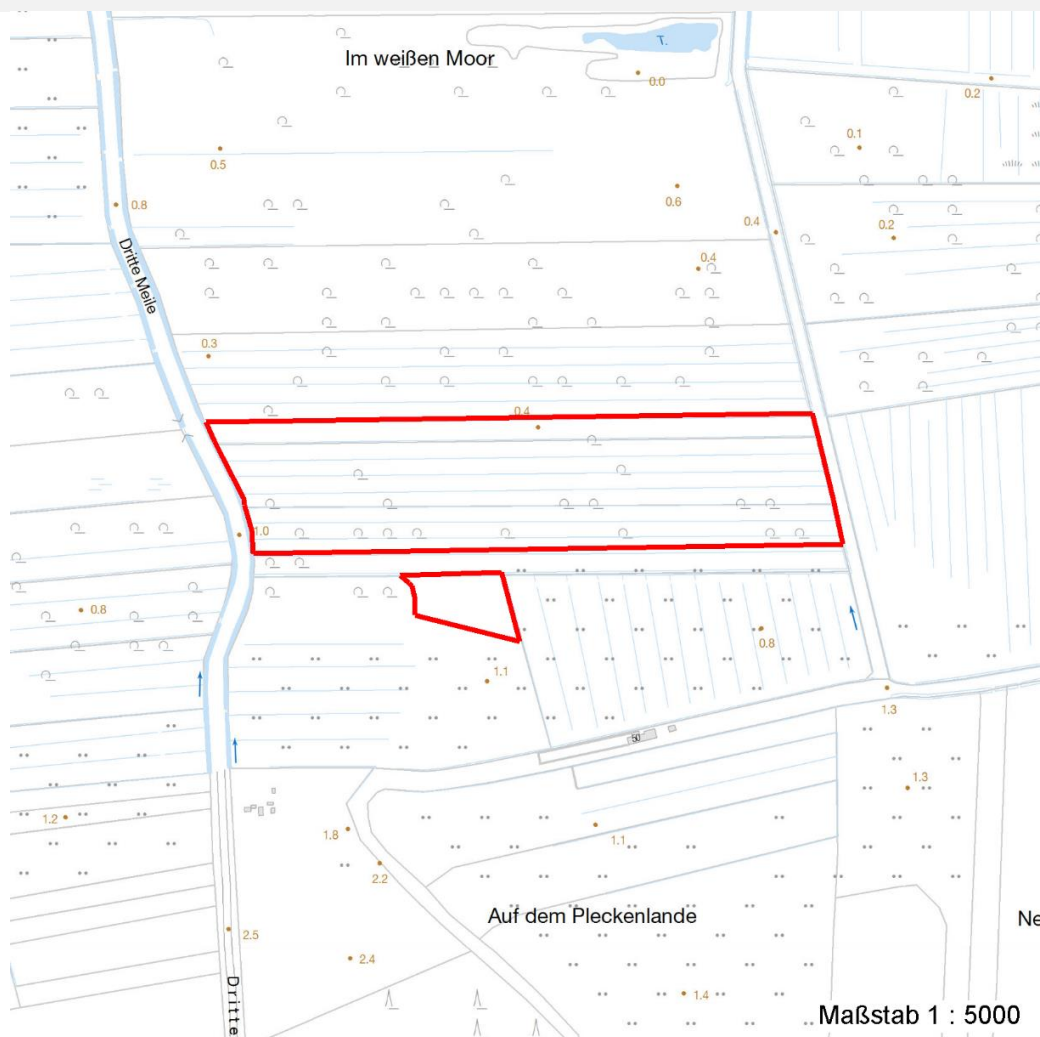
Räumliche Lage

Lagebeschreibung	Im weißen Moor	
Nachbarnutzung/en	Wege, Bruchwald, Röhricht	
Rechtswert (X)	555148	Hochwert (Y) 5926316
Bezirk	Harburg	Naturraum Altländer Randmoorsenke (671.22)
Stadtteil (OT-Nr.)	Neugraben-Fischbek (715)	Gemarkung Fischbek (705)
Digitaler Grünplan	<input type="checkbox"/> Hafengesamtgebiet	<input type="checkbox"/> Ramsargebiet <input type="checkbox"/> EG-Vogelschutzgeb. <input checked="" type="checkbox"/>
Ausgleichsflächen	<input checked="" type="checkbox"/> Biosphärenreservat	<input type="checkbox"/> Nationalpark
NSG / ND / LSG	NSG Moorgürtel [HH-703 / Anteil: 100%]	
FFH-GEBIET		
Wasserschutzgebiet	Süderelbmarsch/Harburger Berge [3 / Anteil: 100%]	

Projekt	Biotopkartierung Hamburg		Interne Nr.	5008	
			DK5 DK5-GK	5426	5428
Handlungsbedarf	Ja		DK5 - Name	Francoper Moor	
Bearbeitung	BRA	Kopie	Nein	Biotop-Nr. alt	126 152
Räumliche Abbildung	Fläche		Kartierung	18.09.1999	
Anzahl Abschnitte	2		Fläche / Länge [m²/m]	38619,8825	
			Breite (lineare Abb.) [m]		

Räumliche Lage

Karte



Weitere Erhebungsbögen

Interne Nr.	Interne Nr. Zuordnung	DK5	Biotop-Nr.	Kartierung	Zuordnung	DK5 (GK)	Biotop-Nr. (alt)
5008	4959	5426	197	05.10.2007	N	5428	237
5008	4961	5426	45	15.08.1992	/	5428	38
5008	5310	5426	47	15.08.1992	>	5428	40
5008	5090	5426	48	15.08.1992	>	5428	41
5008	5130	5426	49	15.08.1992	>	5428	42

Zuordnung: N = nachfolgende Kartierung, K = weitere Kartierungen (zeitlich vorher oder nachher)

Weitere Angaben

Merkmal	Wert
Auswertung	
Gefährdung / Einflüsse	Im Süden stark mit Bauschutt verunreinigt: Vernichtungstendenzen; Entwässerung (HWW)

Erhebungsbogen

B

Projekt	Biotopkartierung Hamburg	Interne Nr.	5008
		DK5 DK5-GK	5426 5428
Handlungsbedarf	Ja	DK5 - Name	Francoper Moor
Bearbeitung	BRA	Biotop-Nr. alt	126 152
Räumliche Abbildung	Fläche	Kartierung	18.09.1999
Anzahl Abschnitte	2	Fläche / Länge [m²/m]	38619,8825
		Breite (lineare Abb.) [m]	

Weitere Angaben

Merkmal	Wert
Wertgesichtspunkte zoologisch bedeutsame Strukturen	Arten- und strukturreich, positive Entwicklungstendenzen; sehr ungestört Alte Bäume mit Höhlen Dichte spontane Gebüsche Spontane Vegetation jeder Form
Bedeutung für Tiergruppe	Großsäuger Amphibien, Sommerquartiere Spinnen Kleinsäuger Insekten, allgemein Vögel
Maßnahmen	Hohe Wasserstände herstellen und halten; Flächen der Sukzession überlassen; ungestörte Bereiche erhalten, in NSG integrieren

Teilflächenbeschreibung

Teilflächentyp		Teilflächen-Nr.	1
Biotoptyp	Birken-Bruch- bzw. -Moorwald nährstoffarmer Standorte (2000)	Biotoptyp	WBB
- Zusatz		- gesetzl. Grundl.	
FFH-LRT	kein Lebensraumtyp nach FFH-Richtlinie	FFH-LRT	kein LRT
Beschreibung		Entw.potential LRT	
		Hauptfläche	Ja
		Flächenanteil	50 %
		FFH-Unters.Fläche	Nein
		Saatgutfläche	Nein

Weitere Angaben

Merkmal	Wert
Boden	
Feuchte	7 - feucht
Stickstoffgehalt	4 - mäßig bis stickstoffarm
Standort, Relief	
Belichtung	7 - halbsonnig

Zeigerwerte der Pflanzenartenliste (Auswertung)

Standort	Belichtung	halbsonnig	6,8
Boden	Feuchte	naß	7,7
	Stickstoff (N)	mäßig stickstoffarm	4,6
	Reaktion	mäßig sauer	4,8
Vegetation	Mahdverträglichkeit	schnittempfindlich bis mäßig schnittverträglich	3,6
Zeigerwerte	Futterwert	sehr geringwertiges Futter	2,3
	Wechselfeuchteanzeiger		7
	Giftpflanzen		2
	Überschw.anzeiger		5

Erhebungsbogen

B

Projekt	Biotopkartierung Hamburg		Interne Nr.	5008	
Handlungsbedarf	Ja		DK5 DK5-GK	5426	5428
Bearbeitung	BRA	Kopie	DK5 - Name	Francoper Moor	
Räumliche Abbildung	Fläche	Nein	Biotop-Nr. alt	126	152
Anzahl Abschnitte	2		Kartierung	18.09.1999	
			Fläche / Länge [m²/m]	38619,8825	
			Breite (lineare Abb.) [m]		

Pflanzenartenliste

Gruppe / Pflanzenart	MS	M	W	Vs	St	PA	Ph	Sz	VS	V	G	cf	§	Rote Liste			
														HH	ND	SH	D
Tracheobionta (Gefäßpflanzen)																	
Alnus glutinosa (Schwarz-Erle)	7	w		-													
Betula pendula (Hänge-Birke)	7	w		-													
Betula pubescens (Moor-Birke)	7	h		-													
Calamagrostis canescens (Sumpf-Reitgras)	7	h		-													
Carex acuta (Schlank-Segge)	7	z		-											V		
Carex canescens (Graue Segge)	7	w		-									3		V		
Carex elongata (Walzen-Segge)	7	z		-									3	3			
Carex nigra (Wiesen-Segge)	7	z		-									V		V		
Carex paniculata (Rispen-Segge)	7	w		-													
Carex pseudocyperus (Scheinzyper-Segge)	7	w		-													
Elymus repens (Gewöhnliche Quecke)	7	z		-													
Glyceria maxima (Wasser-Schwaden)	7	z		-													
Holcus lanatus (Wolliges Honiggras)	7	h		-													
Hydrocotyle vulgaris (Wassernabel)	7	z		-									2		V		
Hypericum maculatum (Geflecktes Johanniskraut)	7	w		-									3				
Juncus acutiflorus (Spitzblütige Binse)	7	w		-									3		3		
Juncus effusus (Flatter-Binse)	7	z		-													
Lotus pedunculatus (Sumpf-Hornklee)	7	w		-											V		
Lysimachia vulgaris (Gewöhnlicher Gilbweiderich)	7	h		-													
Rubus fruticosus agg. (Artengruppe Echte Brombeere)	7	h		-													
Rubus idaeus (Himbeere)	7	z		-													
Rumex acetosa (Großer Sauerampfer)	7	w		-													
Salix cinerea (Grau-Weide)	7	h		-													
Scirpus sylvaticus (Wald-Simse)	7	h		-											V		
Solanum dulcamara (Bittersüßer Nachtschatten)	7	w		-													
Urtica dioica (Große Brennessel)	7	z		-													
Valeriana excelsa excelsa (Kriechender Baldrian)	7	w		-										D			
Bryophyta (Moose)																	
Sphagnum spec. (Torfmoos)	7	w		-													
Anzahl Rote Liste Arten													7	1	7		
Anzahl Arten													28				

MS: Mengensystem; M: Mengenangabe, W: Bewertung der Art (FFH-Monitoring), Vs: Vegetationsschicht, St: Status, PA: Autor Phänologie; Ph: Phänologie, Sz: Soziabilität, VS: Vitalitätssystem; V: Vitalität, G: Geschlecht, cf: unsichere Bestimmung, §: Schutz nach BNatSchG, HH: Rote Liste Hamburg, Nds: Rote Liste Niedersachsen, SH: Rote Liste Schleswig-Holstein, D: Rote Liste Deutschland

Erhebungsbogen

B

Projekt	Biotopkartierung Hamburg	Interne Nr.	5008
		DK5 DK5-GK	5426 5428
Handlungsbedarf	Ja	DK5 - Name	Francoper Moor
Bearbeitung	BRA	Biotop-Nr. alt	126 152
Räumliche Abbildung	Fläche	Kartierung	18.09.1999
Anzahl Abschnitte	2	Fläche / Länge [m²/m]	38619,8825
		Breite (lineare Abb.) [m]	

Tierartenliste

	Rote Liste				FFH							
	B	A	S	G	HH	ND	SH	D	II	IV	V	
	1	B ArtSchG			Anzahl				Anzahltyp			
	2				Anzahl geschätzt				Geschlecht			
	3				Methode				Verhalten			
	4				Nachweis							
	5											
Vögel												
Buteo buteo (Mäusebussard)	1	s										
	2											
	3	>= 1										
	4											
Corvus corax (Kollkrabe)	1	b										
	2											
	3	>= 1										
	4											

Teilflächenbeschreibung

Teilflächentyp		Teilflächen-Nr.	2
Biotoptyp	Weiden-Moor- und Sumpfgewächsbüsch nährstoffreicher Standorte (2000)	Biotoptyp	HSC
- Zusatz		- gesetzl. Grundl.	
FFH-LRT	kein Lebensraumtyp nach FFH-Richtlinie	FFH-LRT	kein LRT
Beschreibung		Entw.potential LRT	
		Hauptfläche	
		Flächenanteil	50 %
		FFH-Unters.Fläche	Nein
		Saatgutfläche	Nein