

Erhebungsbogen

B

Projekt	Biotopkartierung Hamburg	Interne Nr.	5072
		DK5 DK5-GK	5426 5428
Handlungsbedarf	Nein	DK5 - Name	Francoper Moor
Bearbeitung	BRA	Biotop-Nr. alt	125 151
Räumliche Abbildung	Fläche	Kartierung	18.09.1999
Anzahl Abschnitte	1	Fläche / Länge [m²/m]	20051,363
		Breite (lineare Abb.) [m]	

Gesetzlicher Schutz	§ 30 (2) 2.5 Binsen- und seggenreiche Nasswiesen	Schutz nur teilweise	Nein
----------------------------	--	-----------------------------	------

Gesamtbewertung	7	Besonders wertvoll
– Alter	8	Biotop hohen Alters, 200 bis 500 Jahre
– Belastungsgrad	6	Flächenhaft geringe oder örtlich stärkere oder Vorbelastung mit deutlichem Einfluß
– Ökolog. Funktion	8	Wertbestimmender Bestandteil eines wertvollen Biotopkomplexes oder für den regionalen Biotopverbund.
– Seltenheit	8	Sehr seltener Biotoptyp, hohe Anteile seltener oder bedrohter Pflges., gesättigtes Artenspektrum, RL-Arten

Bestandsbeschreibung

Feuchte bodensaure und magere von Schafen beweidete Weidefläche mit flachen funktionslosen Grabenmulden und einem in die Beweidung integrierten Birkenwäldchen im Osten, heterogen, bultig aber nur wenig verunkrautet.

Vorkommen an Biotoptypen

1	TF	Typ	HF	F.Anteil
2	BTYP	Biotoptyp		- gesetzl. Grundl.
3	Zusatz	Zusatz zum Biotoptypen		
4	LRT	Lebensraumtyp		
1	1		Ja	100 %
2	GFA	Pfeifengraswiesen, seggen- und binsenarm (2000)		
4	kein LRT	kein Lebensraumtyp nach FFH-Richtlinie		
1	2			0 %
2	GNA	Seggen-, binsen- und/oder hochstaudenreiche Nasswiese magerer, basenarmer Standorte (2000)		

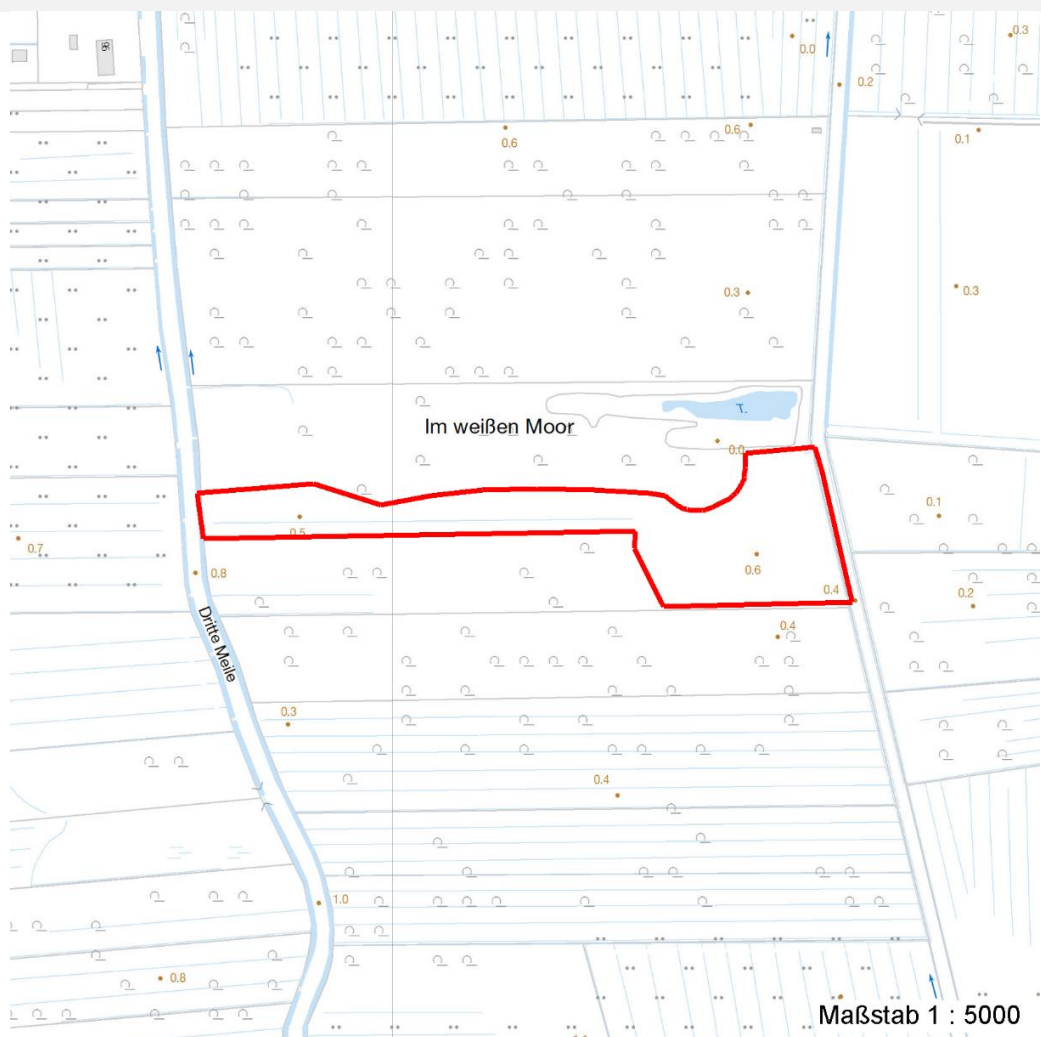
Räumliche Lage

Lagebeschreibung	Im Weißen Moor		
Nachbarnutzung/en	Bruchwald, Gräben, Wege.		
Rechtswert (X)	555138	Hochwert (Y)	5926536
Bezirk	Harburg	Naturraum	Altländer Randmoorsenke (671.22)
Stadtteil (OT-Nr.)	Neugraben-Fischbek (715)	Gemarkung	Fischbek (705)
Digitaler Grünplan	<input type="checkbox"/> Hafengesamtgebiet	<input type="checkbox"/> Ramsargebiet	<input type="checkbox"/> EG-Vogelschutzgeb. <input checked="" type="checkbox"/>
Ausgleichsflächen	<input checked="" type="checkbox"/> Biosphärenreservat	<input type="checkbox"/> Nationalpark	<input type="checkbox"/>
NSG / ND / LSG	NSG Moorgürtel [HH-703 / Anteil: 100%]		
FFH-GEBIET			
Wasserschutzgebiet	Süderelbmarsch/Harburger Berge [3 / Anteil: 100%]		

Projekt	Biotopkartierung Hamburg		Interne Nr.	5072	
			DK5 DK5-GK	5426	5428
Handlungsbedarf	Nein		DK5 - Name	Francoper Moor	
Bearbeitung	BRA	Kopie	Nein	Biotop-Nr. alt	125 151
Räumliche Abbildung	Fläche		Kartierung	18.09.1999	
Anzahl Abschnitte	1		Fläche / Länge [m²/m]	20051,363	
			Breite (lineare Abb.) [m]		

Räumliche Lage

Karte



Weitere Erhebungsbögen

Interne Nr.	Interne Nr. Zuordnung	DK5	Biotop-Nr.	Kartierung	Zuordnung	DK5 (GK)	Biotop-Nr. (alt)
5072	5073	5426	125	05.10.2007	K	5428	151
5072	92808	5426	125	24.09.2015	K	5428	151
5072	5261	5426	74	15.08.1992	>	5428	80

Zuordnung: N = nachfolgende Kartierung, K = weitere Kartierungen (zeitlich vorher oder nachher)

Weitere Angaben

Merkmal	Wert
Auswertung	
Gefährdung / Einflüsse	Beweidung eines Birkenbruches
Wertgesichtspunkte	Niedermoorartypischer, artenreicher Bewuchs mit Vorkommen seltener Arten; gefährdeter Vegetationstyp
zoologisch bedeutsame Strukturen	Blütenreiche Fluren

Erhebungsbogen

B

Projekt	Biotopkartierung Hamburg	Interne Nr.	5072
		DK5 DK5-GK	5426 5428
Handlungsbedarf	Nein	DK5 - Name	Francoper Moor
Bearbeitung	BRA	Biotop-Nr. alt	125 151
Räumliche Abbildung	Fläche	Kartierung	18.09.1999
Anzahl Abschnitte	1	Fläche / Länge [m²/m]	20051,363
		Breite (lineare Abb.) [m]	

Weitere Angaben

Merkmal	Wert
Maßnahmen	Spontane Vegetation jeder Form Beweidung des Gehölzes einstellen; hohe Wasserstände herstellen undnhalten; extensive Beweidung fortsetzen, nicht umbrechen, nicht düngen, evtl. Streuwiesennutzung etablieren (1 später Schnitt)

Teilflächenbeschreibung

Teilflächentyp		Teilflächen-Nr.	1
Biotoptyp	Pfeifengraswiesen, seggen- und binsenarm (2000)	Biotoptyp	GFA
- Zusatz		- gesetzl. Grundl.	
FFH-LRT	kein Lebensraumtyp nach FFH-Richtlinie	FFH-LRT	kein LRT
Beschreibung		Entw.potential LRT	
		Hauptfläche	Ja
		Flächenanteil	100 %
		FFH-Unters.Fläche	Nein
		Saatgutfläche	Nein

Weitere Angaben

Merkmal	Wert
Boden	
Feuchte	8 - naß
Stickstoffgehalt	4 - mäßig bis stickstoffarm
Standort, Relief	
Belichtung	7 - halbsonnig
Veg. - Soziologie	
BfN Schlüssel	29.0.02 - Caricetalia fuscae (Saure Kleinseggenwiesen) 30.0.01 - Molinietalia caeruleae (Feuchtwiesen)

Zeigerwerte der Pflanzenartenliste (Auswertung)

Standort	Belichtung	halbsonnig	7,3
Boden	Feuchte	feucht	7,4
	Stickstoff (N)	mäßig bis stickstoffarm	3,7
	Reaktion	mäßig sauer bis sauer	4,3
Vegetation	Mahdverträglichkeit	schnittempfindlich bis mäßig schnittverträglich	4,5
Zeigerwerte	Futterwert	geringwertiges Futter	2,6
	Wechselfeuchteanzeiger		10
	Giftpflanzen		1
	Überschw.anzeiger		2

Pflanzenartenliste

Gruppe / Pflanzenart	MS	M	W	Vs	St	PA	Ph	Sz	VS	V	G	cf	§	Rote Liste			
														HH	ND	SH	D
Tracheobionta (Gefäßpflanzen)																	
Achillea millefolium (Gewöhnliche Schafgarbe)	7	w		-													
Achillea ptarmica (Sumpf-Schafgarbe)	7	w		-									V		3		

Erhebungsbogen

B

Projekt	Biotopkartierung Hamburg		Interne Nr.	5072	
			DK5 DK5-GK	5426	5428
Handlungsbedarf	Nein		DK5 - Name	Francoper Moor	
Bearbeitung	BRA	Kopie	Nein	Biotop-Nr. alt	125 151
Räumliche Abbildung	Fläche			Kartierung	18.09.1999
Anzahl Abschnitte	1			Fläche / Länge [m²/m]	20051,363
				Breite (lineare Abb.) [m]	

Pflanzenartenliste

Gruppe / Pflanzenart	MS	M	W	Vs	St	PA	Ph	Sz	VS	V	G	cf	Rote Liste					
													§	HH	ND	SH	D	
Agrostis canina (Hunds-Straußgras)	7	w		-										3			3	
Agrostis gigantea (Riesen-Straußgras)	7	w		-														
Agrostis stolonifera (Ausläufer-Straußgras)	7	z		-														
Anthoxanthum odoratum (Gewöhnliches Ruchgras)	7	w		-														
Betula pendula (Hänge-Birke)	7	w		-														
Betula pubescens (Moor-Birke)	7	w		-														
Calamagrostis canescens (Sumpf-Reitgras)	7	w		-														
Calluna vulgaris (Besenheide)	7	w		-										3			V	
Cardamine pratensis (Wiesen-Schaumkraut)	7	w		-													V	
Carex nigra (Wiesen-Segge)	7	h		-										V			V	
Cirsium palustre (Sumpf-Kratzdistel)	7	w		-														
Deschampsia cespitosa (Rasen-Schmiele)	7	w		-														
Deschampsia flexuosa (Draht-Schmiele)	7	z		-														
Dryopteris carthusiana (Dorniger Wurmfarne)	7	w		-														
Elymus repens (Gewöhnliche Quecke)	7	w		-														
Festuca rubra (Rot-Schwingel)	7	h		-														
Galium palustre (Sumpf-Labkraut)	7	w		-														
Galium saxatile (Harzer Labkraut)	7	w		-													3	
Holcus lanatus (Wolliges Honiggras)	7	z		-														
Hypericum maculatum (Geflecktes Johanniskraut)	7	w		-													3	
Juncus acutiflorus (Spitzblütige Binse)	7	w		-													3	3
Juncus effusus (Flatter-Binse)	7	h		-														
Lotus pedunculatus (Sumpf-Hornklee)	7	w		-														V
Luzula campestris (Gewöhnliche Hainsimse)	7	w		-														V
Luzula multiflora (Vielblütige Hainsimse)	7	w		-														V
Lysimachia vulgaris (Gewöhnlicher Gilbweiderich)	7	w		-														
Molinia caerulea (Blaues Pfeifengras)	7	h		-														
Potentilla erecta (Blutwurz)	7	z		-													3	V
Ranunculus acris (Scharfer Hahnenfuß)	7	w		-														
Ranunculus repens (Kriechender Hahnenfuß)	7	z		-														
Rubus fruticosus agg. (Artengruppe Echte Brombeere)	7	w		-														
Rubus idaeus (Himbeere)	7	w		-														
Rumex acetosa (Großer Sauerampfer)	7	h		-														
Rumex acetosella (Kleiner Sauerampfer)	7	z		-														
Salix cinerea (Grau-Weide)	7	d		-														
Scirpus sylvaticus (Wald-Simse)	7	z		-														V
Stellaria alsine (Bach-Sternmiere)	7	w		-													3	
Stellaria graminea (Gras-Sternmiere)	7	w		-														
Stellaria palustris (Sumpf-Sternmiere)	7	w		-													V	3 3
Trifolium repens (Weiß-Klee)	7	w		-														
Urtica dioica (Große Brennnessel)	7	w		-														
Vicia tetrasperma (Viersamige Wicke)	7	w		-														
Bryophyta (Moose)																		
Sphagnum spec. (Torfmoos)	7	w		-														

Erhebungsbogen

B

Projekt	Biotopkartierung Hamburg		Interne Nr.	5072	
			DK5 DK5-GK	5426	5428
Handlungsbedarf	Nein		DK5 - Name	Francoper Moor	
Bearbeitung	BRA	Kopie	Nein	Biotop-Nr. alt	125 151
Räumliche Abbildung	Fläche		Kartierung	18.09.1999	
Anzahl Abschnitte	1		Fläche / Länge [m²/m]	20051,363	
			Breite (lineare Abb.) [m]		

Pflanzenartenliste

Gruppe / Pflanzenart	MS	M	W	Vs	St	PA	Ph	Sz	VS	V	G	cf	§	Rote Liste			
														HH	ND	SH	D
Anzahl Rote Liste Arten														10	12	1	
Anzahl Arten														45			

MS: Mengensystem; M: Mengenangabe, W: Bewertung der Art (FFH-Monitoring), Vs: Vegetationsschicht, St: Status, PA: Autor Phänologie; Ph: Phänologie, Sz: Soziabilität, VS: Vitalitätssystem; V: Vitalität, G: Geschlecht, cf: unsichere Bestimmung, §: Schutz nach BNatSchG, HH: Rote Liste Hamburg, Nds: Rote Liste Niedersachsen, SH: Rote Liste Schleswig-Holstein, D: Rote Liste Deutschland

Tierartenliste

		Rote Liste				FFH		
		BArtSchG	HH	ND	SH	D	II	IV
1	Anzahl					Anzahltyp		
2	Anzahl geschätzt					Geschlecht		
3	Methode					Verhalten		
4	Nachweis							
5								
Amphibien								
Rana arvalis (Moorfrosch)	1	s	3	3	3		v	
	2							
	3	>= 1						
	4							
Rana arvalis (Moorfrosch)	1	s	3	3	3		v	
	2							
	3	>= 1						
	4							

Teilflächenbeschreibung

Teilflächentyp		Teilflächen-Nr.	2
Biotoptyp	Seggen-, binsen- und/oder hochstaudenreiche Nasswiese magerer, basenarmer Standorte (2000)	Biotoptyp	GNA
- Zusatz		- gesetzl. Grundl.	
FFH-LRT		FFH-LRT	
Beschreibung		Entw.potential LRT	
		Hauptfläche	
		Flächenanteil	0 %
		FFH-Unters.Fläche	Nein
		Saatgutfläche	Nein