

Erhebungsbogen

B

Projekt	Biotopkartierung Hamburg		Interne Nr.	5073
			DK5 DK5-GK	5426 5428
			DK5 - Name	Francoper Moor
Handlungsbedarf	Nein		Biotop-Nr. alt	125 151
Bearbeitung	BRA	Kopie Nein	Kartierung	05.10.2007
Räumliche Abbildung	Fläche		Fläche / Länge [m²/m]	20672,7941
Anzahl Abschnitte	1		Breite (lineare Abb.) [m]	

Gesetzlicher Schutz § 30 (2) 2.5 Binsen- und seggenreiche Nasswiesen **Schutz nur teilweise** **Nein**

Gesamtbewertung	8	Hochgradig wertvoll
– Alter	8	Biotop hohen Alters, 200 bis 500 Jahre
– Belastungsgrad	7	Flächenhaft geringe oder Vorbelastung mit schwachem Einfluß
– Ökolog. Funktion	8	Wertbestimmender Bestandteil eines wertvollen Biotopkomplexes oder für den regionalen Biotopverbund.
– Seltenheit	8	Sehr seltener Biotoptyp, hohe Anteile seltener oder bedrohter Pflges., gesättigtes Artenspektrum, RL-Arten

Bestandsbeschreibung

Im Zuschnitt amorphe, seit langem beweidete, grundwassernah gelegene, extensiv genutzte, vermutlich nie gedüngte Grünlandfläche, zwischen Bruchwaldbereichen gelegen, zeitweilig von Schafen beweidet. Mit grasreicher Vegetation, die v.a. im Osten von Pfeifengras dominiert wird, im übrigen von schmalblättrigen Gräsern wie Rotschwengel und Straußgrasarten. Am Boden deutlich bemoost, vermutlich bodensauer und recht nährstoffarm. Zeitweilig vermutlich blütenreich, teilweise mit offenen Torfbereichen, die etwas trockenrasenartig überwachsen sind von Hainsimse und Kleinem Sauerampfer. Der Boden ist etwas bultig von der dauerhaften Beweidung. Es gibt frühere engmaschige Grabensysteme, die jedoch nur noch als sehr flache Mulden im Gelände erhalten sind. Neben Pfeifengras zeigt Blutwurz den Moorstandort an. Die Flächen sind von Bruchwaldbeständen flankiert und z.T. recht schattig. Der gesamte Bereich ist gemessen an der Grundwassernähe relativ trocken. Das Gelände ist teilweise durch die Pfeifengrashorste stark bultig entwickelt.

Vorkommen an Biotoptypen

1	TF	Typ	HF	F.Anteil
2	BTYP	Biotoptyp	- gesetzl. Grundl.	
3	Zusatz	Zusatz zum Biotoptypen		
4	LRT	Lebensraumtyp		
1	1		Ja	100 %
2	GNA	Seggen-, binsen- und/oder hochstaudenreiche Nasswiese magerer, basenarmer Standorte (2000)		

Räumliche Lage

Lagebeschreibung	Zwischen Dritter Meile und Heidkoppelgraben, südliche Kartenhälfte			
Nachbarnutzung/en	Bruchwald			
Rechtswert (X)	555138	Hochwert (Y)	5926536	
Bezirk	Harburg	Naturraum	Altländer Randmoorsenke (671.22)	
Stadtteil (OT-Nr.)	Neugraben-Fischbek (715)	Gemarkung	Fischbek (705)	
Digitaler Grünplan	<input type="checkbox"/> Hafengesamtgebiet	<input type="checkbox"/> Ramsargebiet	<input type="checkbox"/> EG-Vogelschutzgeb.	<input checked="" type="checkbox"/> x
Ausgleichsflächen	<input checked="" type="checkbox"/> Biosphärenreservat	<input type="checkbox"/> Nationalpark		
NSG / ND / LSG	NSG Moorgürtel [HH-703 / Anteil: 100%]			
FFH-GEBIET				
Wasserschutzgebiet	Süderelbmarsch/Harburger Berge [3 / Anteil: 100%]			

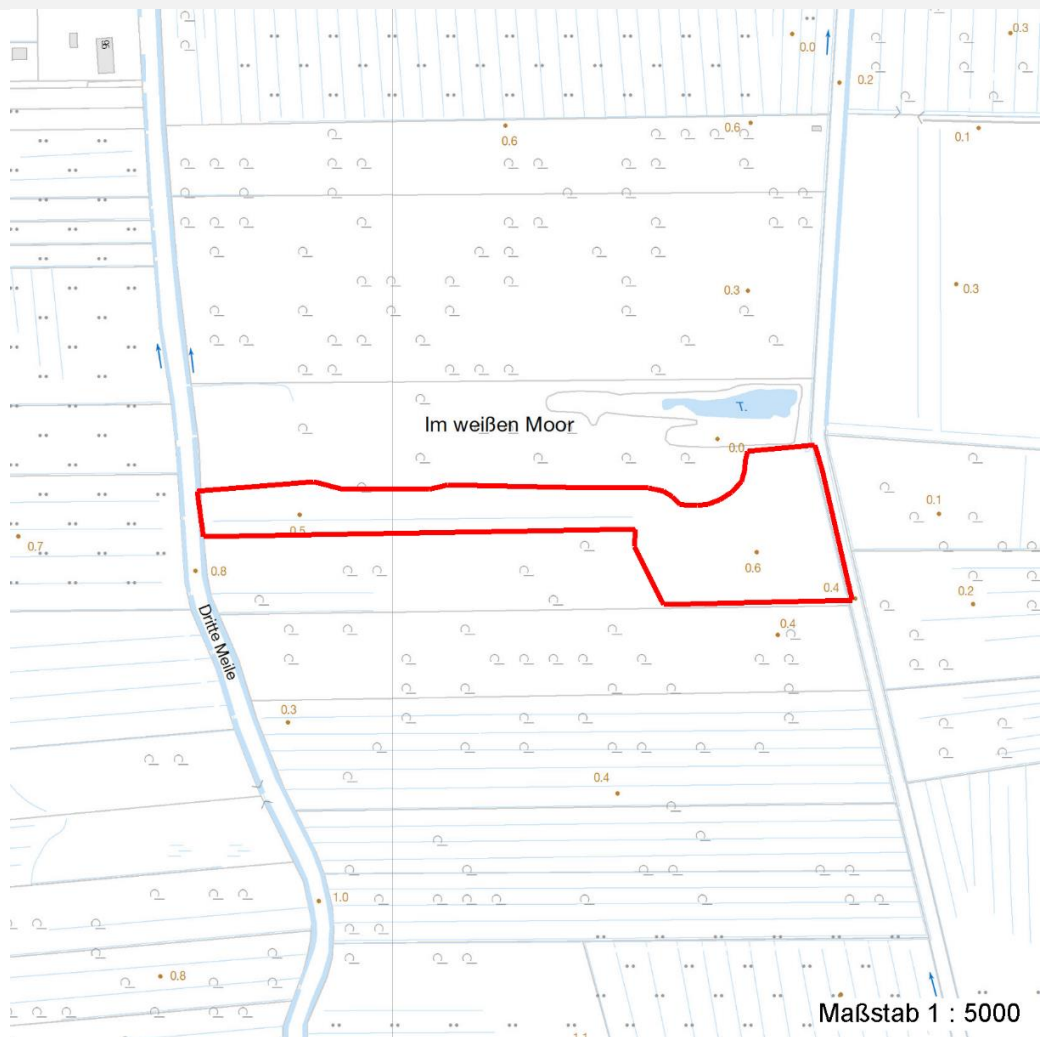
Erhebungsbogen

B

Projekt	Biotopkartierung Hamburg	Interne Nr.	5073
Handlungsbedarf	Nein	DK5 DK5-GK	5426 5428
Bearbeitung	BRA	DK5 - Name	Francoper Moor
Räumliche Abbildung	Fläche	Biotop-Nr. alt	125 151
Anzahl Abschnitte	1	Kartierung	05.10.2007
		Fläche / Länge [m²/m]	20672,7941
		Breite (lineare Abb.) [m]	

Räumliche Lage

Karte



Weitere Erhebungsbögen

Interne Nr.	Interne Nr. Zuordnung	DK5	Biotop-Nr.	Kartierung	Zuordnung	DK5 (GK)	Biotop-Nr. (alt)
5073	5072	5426	125	18.09.1999	K	5428	151
5073	92808	5426	125	24.09.2015	K	5428	151

Zuordnung: N = nachfolgende Kartierung, K = weitere Kartierungen (zeitlich vorher oder nachher)

Foto

Interne Nr.	Index	Dateiname	Aufnahmerichtung
20388	0	5426_125_051007_1.JPG	

Weitere Angaben

Merkmal	Wert
Auswertung	

Erhebungsbogen

B

Projekt	Biotopkartierung Hamburg	Interne Nr.	5073
		DK5 DK5-GK	5426 5428
Handlungsbedarf	Nein	DK5 - Name	Francoper Moor
Bearbeitung	BRA	Biotop-Nr. alt	125 151
Räumliche Abbildung	Fläche	Kartierung	05.10.2007
Anzahl Abschnitte	1	Fläche / Länge [m²/m]	20672,7941
		Breite (lineare Abb.) [m]	

Weitere Angaben

Merkmal	Wert
Gefährdung / Einflüsse	Niedrige Wasserstände im Gebiet, eventuell durch Einflüsse der Hamburger Wasserwerke.
Wertgesichtspunkte	Sehr artenreiche Vegetation mit Vorkommen gefährdeter Arten, sehr untypische Ausbildung eines mageren, alten Grünlandtyps.
Maßnahmen	Nutzung in der bisherigen Form beibehalten, nach Möglichkeit Wasserstände im Gebiet anheben.

Foto

Fotodatei 5426_125_051007_1.JPG

Bildbeschreibung
Aufnahmerichtung

Fotodatei

Bildbeschreibung
Aufnahmerichtung



Teilflächenbeschreibung

Teilflächentyp	Seggen-, binsen- und/oder hochstaudenreiche Nasswiese magerer, basenarmer Standorte (2000)	Teilflächen-Nr.	1
Biotoptyp		Biotoptyp	GNA
- Zusatz		- gesetzl. Grundl.	
FFH-LRT		FFH-LRT	
Beschreibung		Entw.potential LRT	
		Hauptfläche	Ja
		Flächenanteil	100 %
		FFH-Unters.Fläche	Nein
		Saatgutfläche	Nein

Erhebungsbogen

B

Projekt	Biotopkartierung Hamburg		Interne Nr.	5073
			DK5 DK5-GK	5426 5428
Handlungsbedarf	Nein		DK5 - Name	Francoper Moor
Bearbeitung	BRA	Kopie	Nein	Biotop-Nr. alt
Räumliche Abbildung	Fläche			125 151
Anzahl Abschnitte	1			Kartierung
				05.10.2007
				Fläche / Länge [m²/m]
				20672,7941
				Breite (lineare Abb.) [m]

Weitere Angaben

Merkmal	Wert
Boden	
Feuchte	7 - feucht
Stickstoffgehalt	4 - mäßig bis stickstoffarm
Standort, Relief	
Belichtung	7 - halbsonnig
Veg. - Soziologie	
BfN Schlüssel	29.0.02 - Caricetalia fuscae (Saure Kleinseggenwiesen) 30.0.01.02 - Calthion (gedüngte Feuchtwiesen)

Zeigerwerte der Pflanzenartenliste (Auswertung)

Standort	Belichtung	halbsonnig	6,9
Boden	Feuchte	feucht	6,8
	Stickstoff (N)	mäßig bis stickstoffarm	3,9
	Reaktion	mäßig sauer	4,5
Vegetation	Mahdverträglichkeit	mäßig bis gut schnittverträglich (erster Schnitt nicht vor Mitte Juni)	5,9
Zeigerwerte	Futterwert	mäßige Futterqualität	3,7
	Wechselfeuchteanzeiger		6
	Giftpflanzen		0
	Überschw.anzeiger		1

Pflanzenartenliste

Gruppe / Pflanzenart	MS	M	W	Vs	St	PA	Ph	Sz	VS	V	G	cf	§	Rote Liste				
														HH	ND	SH	D	
Tracheobionta (Gefäßpflanzen)																		
Achillea millefolium (Gewöhnliche Schafgarbe)	7	w		-														
Agrostis capillaris (Rotes Straußgras)	7	h		-														
Agrostis stolonifera (Ausläufer-Straußgras)	7	h		-														
Alopecurus pratensis (Wiesen-Fuchsschwanz)	7	z		-														
Carex nigra (Wiesen-Segge)	7	w		-									V		V			
Cerastium holosteoides (Gewöhnliches Hornkraut)	7	w		-														
Cirsium palustre (Sumpf-Kratzdistel)	7	z		-														
Cynosurus cristatus (Gewöhnliches Kammgras)	7	w		-									V					
Deschampsia cespitosa (Rasen-Schmiele)	7	z		-														
Festuca rubra (Rot-Schwengel)	7	h		-														
Galium palustre (Sumpf-Labkraut)	7	z		-														
Galium saxatile (Harzer Labkraut)	7	w		-										3				
Galium uliginosum (Moor-Labkraut)	7	w		-										2	3			
Holcus lanatus (Wolliges Honiggras)	7	z		-														
Juncus effusus (Flatter-Binse)	7	z		-														
Lathyrus pratensis (Wiesen-Platterbse)	7	w		-														
Lolium perenne (Ausdauerndes Weidelgras)	7	w		-														
Lotus pedunculatus (Sumpf-Hornklee)	7	z		-											V			
Luzula campestris (Gewöhnliche Hainsimse)	7	w		-											V			
Molinia caerulea (Blaues Pfeifengras)	7	h		-														
Potentilla erecta (Blutwurz)	7	w		-										3	V			
Ranunculus acris (Scharfer Hahnenfuß)	7	w		-														

Erhebungsbogen

B

Projekt	Biotopkartierung Hamburg		Interne Nr.	5073
			DK5 DK5-GK	5426 5428
Handlungsbedarf	Nein		DK5 - Name	Francoper Moor
Bearbeitung	BRA	Kopie	Nein	Biotop-Nr. alt
Räumliche Abbildung	Fläche			125 151
Anzahl Abschnitte	1			Kartierung
				05.10.2007
				Fläche / Länge [m²/m]
				20672,7941
				Breite (lineare Abb.) [m]

Pflanzenartenliste

Gruppe / Pflanzenart	MS	M	W	Vs	St	PA	Ph	Sz	VS	V	G	cf	§	Rote Liste			
														HH	ND	SH	D
Ranunculus repens (Kriechender Hahnenfuß)	7	z		-													
Rumex acetosa (Großer Sauerampfer)	7	z		-													
Rumex acetosella (Kleiner Sauerampfer)	7	z		-													
Stellaria alsine (Bach-Sternmiere)	7	h		-										3			
Stellaria graminea (Gras-Sternmiere)	7	z		-													
Stellaria palustris (Sumpf-Sternmiere)	7	w		-										V		3	3
Urtica dioica (Große Brennnessel)	7	w		-													
Veronica chamaedrys (Gamander-Ehrenpreis)	7	w		-													
Vicia tetrasperma (Viersamige Wicke)	7	w		-													
Anzahl Rote Liste Arten														7	6	1	
Anzahl Arten														31			

MS: Mengensystem; M: Mengenangabe, W: Bewertung der Art (FFH-Monitoring), Vs: Vegetationsschicht, St: Status, PA: Autor Phänologie; Ph: Phänologie, Sz: Soziabilität, VS: Vitalitätssystem; V: Vitalität, G: Geschlecht, cf: unsichere Bestimmung, §: Schutz nach BNatSchG, HH: Rote Liste Hamburg, Nds: Rote Liste Niedersachsen, SH: Rote Liste Schleswig-Holstein, D: Rote Liste Deutschland