

# Erhebungsbogen

**B**

<b>Projekt</b>	Biotopkartierung Hamburg		<b>Interne Nr.</b>	5003	
			<b>DK5   DK5-GK</b>	<b>5426</b>	5428
<b>Handlungsbedarf</b>	Nein		<b>DK5 - Name</b>	Francoper Moor	
<b>Bearbeitung</b>	BRA	<b>Kopie</b>	Nein	<b>Biotop-Nr.   alt</b>	<b>124</b> 150
<b>Räumliche Abbildung</b>	Fläche		<b>Kartierung</b>	05.10.2007	
<b>Anzahl Abschnitte</b>	1		<b>Fläche / Länge [m<sup>2</sup>/m]</b>	40032,2347	
			<b>Breite (lineare Abb.) [m]</b>		

**Gesetzlicher Schutz** § 30 (2) 2.2 Sümpfe **Schutz nur teilweise** Ja

<b>Gesamtbewertung</b>	7	Besonders wertvoll
– <b>Alter</b>	5	Biotop mittleren Alters, 20 bis 50 Jahre
– <b>Belastungsgrad</b>	7	Flächenhaft geringe oder Vorbelastung mit schwachem Einfluß
– <b>Ökolog. Funktion</b>	7	Sehr hohe Bedeutung in einem Biotopkomplex, für den lokalen Biotopverbund oder als Puffer
– <b>Seltenheit</b>	7	Seltener Biotoptyp, mit seltenen oder bedrohten Pflges., gesättigtes Artenspektrum, einige RL-Arten

## Bestandsbeschreibung

Seit langem brachgefallenes, ehemaliges Feuchtgrünland, auf relativ hochgelegenen Geländerrücken, dennoch mit erkennbaren Beet-Graben-Strukturen mit nordsüdverlaufenden Grabenresten, die jeweils rund 10 cm in das Gelände eingetieft sind. Vermutlich ursprüngliche Geländehöhe, jedoch gegenüber dem südlich anschließendem Bruchwald um mindestens 1 m erhöht gelegen, vermutlich degenerierter, alter Hochmoorkern. Trotz der Grundwasserferne und der hohen Lage dominiert von Feuchtvegetation, v.a. hohen Anteilen von Sumpf-Reitgras, Sumpf-Kratzdiestel, Flatterbinse und Schlanksegge. Dazwischen mit großen Anteilen von Brennessel- und Queckenfluren mit Übergängen zu eher mesophiler Vegetation. Insgesamt recht wüchsig mit Wuchshöhen um 1,50 m, mit unterschiedlichen Dominanzen von Arten, deutlich ruderal geprägt, nur noch wenig grünlandtypisch, stark verfilzend, offenbar reich an Kleinsäugern, zeitweilig auch blütenreich durch Aspekte von Sumpf-Kratzdiestel und Gilbweiderich. Innerhalb der Fläche sind Teilbereiche durch Zäune eingegrenzt. Hier findet eventuell zeitweilig eine Beweidung statt, aktuell gibt es jedoch keine Hinweise auf Nutzungen.

## Vorkommen an Biotoptypen

1	TF	Typ	HF	F.Anteil
2	BTYP	Biotoptyp	- gesetzl. Grundl.	
3	Zusatz	Zusatz zum Biotoptypen		
4	LRT	Lebensraumtyp		
1	1		Ja	50 %
2	NHR	Feuchte Hochstaudenflur nährstoffreicher Standorte (2000)		
1	2			50 %
2	AKF	Halbruderale Gras- und Staudenflur feuchter Standorte (2000)		

## Räumliche Lage

<b>Lagebeschreibung</b>	Zwischen Dritter Meile und Heidkoppelgraben, Kartenmitte				
<b>Nachbarnutzung/en</b>	Bruchwald, Weg, Grünland, Graben				
<b>Rechtswert (X)</b>	555062	<b>Hochwert (Y)</b>	5926869		
<b>Bezirk</b>	Harburg	<b>Naturraum</b>	Altländer Randmoorsenke (671.22)		
<b>Stadtteil (OT-Nr.)</b>	Neugraben-Fischbek (715)	<b>Gemarkung</b>	Fischbek (705)		
<b>Digitaler Grünplan</b>	<input type="checkbox"/> <b>Hafengesamtgebiet</b>	<input type="checkbox"/> <b>Ramsargebiet</b>	<input type="checkbox"/> <b>EG-Vogelschutzgeb.</b>	<input checked="" type="checkbox"/> <b>x</b>	
<b>Ausgleichsflächen</b>	<input checked="" type="checkbox"/> <b>Biosphärenreservat</b>	<input type="checkbox"/> <b>Nationalpark</b>			
<b>NSG / ND / LSG</b>	NSG Moorgürtel [ HH-703 / Anteil: 100% ]				
<b>FFH-GEBIET</b>					
<b>Wasserschutzgebiet</b>	Süderelbmarsch/Harburger Berge [ 1 / Anteil: < 1% ], Süderelbmarsch/Harburger Berge [ 2 / Anteil: 97% ], Süderelbmarsch/Harburger Berge [ 3 / Anteil: 3% ]				

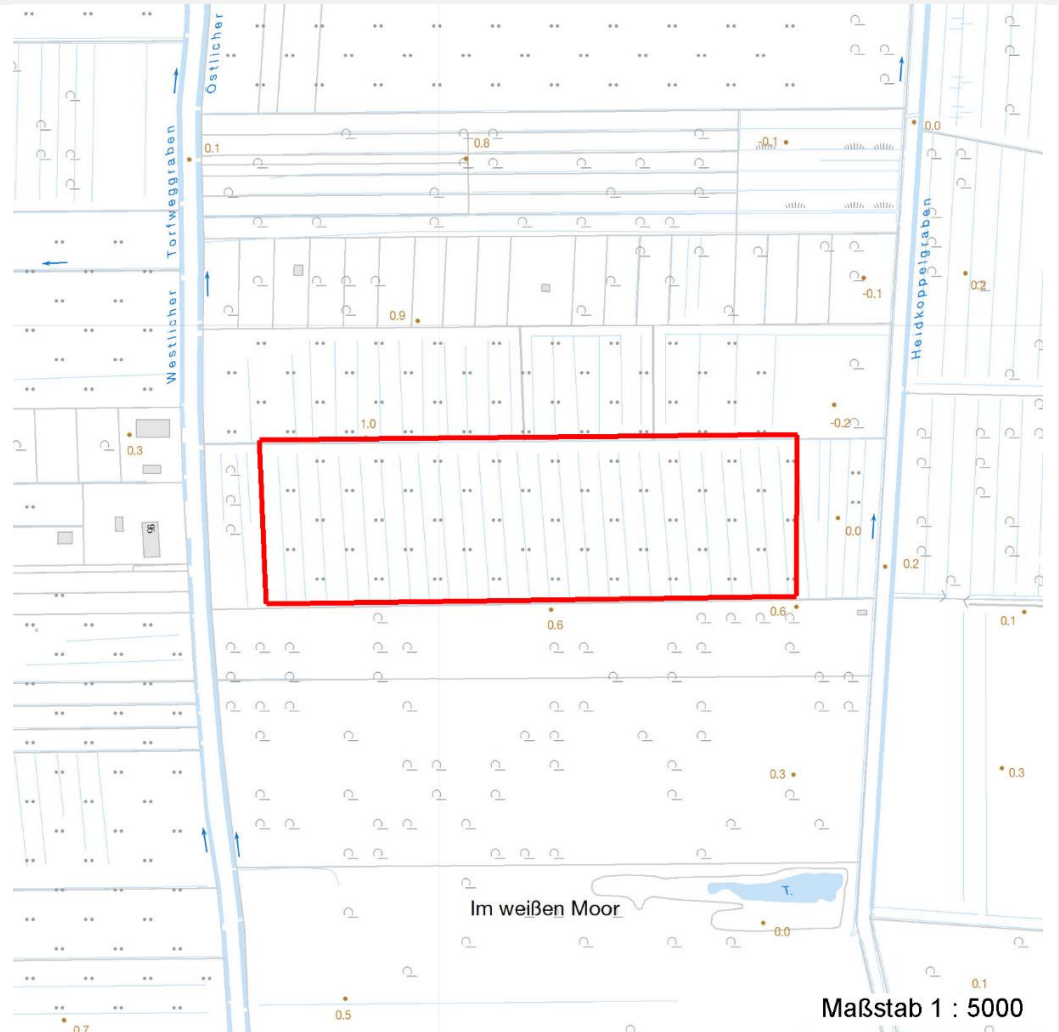
# Erhebungsbogen

B

<b>Projekt</b>	Biotopkartierung Hamburg		<b>Interne Nr.</b>	5003	
<b>Handlungsbedarf</b>	Nein		<b>DK5   DK5-GK</b>	5426	5428
<b>Bearbeitung</b>	BRA	<b>Kopie</b>	<b>DK5 - Name</b>	Francoper Moor	
<b>Räumliche Abbildung</b>	Fläche	Nein	<b>Biotop-Nr.   alt</b>	124   150	
<b>Anzahl Abschnitte</b>	1		<b>Kartierung</b>	05.10.2007	
			<b>Fläche / Länge [m<sup>2</sup>/m]</b>	40032,2347	
			<b>Breite (lineare Abb.) [m]</b>		

## Räumliche Lage

### Karte



## Weitere Erhebungsbögen

Interne Nr.	Interne Nr. Zuordnung	DK5	Biotop-Nr.	Kartierung	Zuordnung	DK5 (GK)	Biotop-Nr. (alt)
5003	4997	5426	124	18.09.1999	K	5428	150

Zuordnung: N = nachfolgende Kartierung, K = weitere Kartierungen (zeitlich vorher oder nachher)

## Foto

Interne Nr.	Index	Dateiname	Aufnahmerichtung
20353	0	5426_124_051007_1.JPG	
20354	0	5426_124_051007_2.JPG	

## Weitere Angaben

Merkmale	Wert
Auswertung	

# Erhebungsbogen

**B**

<b>Projekt</b>	Biotopkartierung Hamburg	<b>Interne Nr.</b>	5003
<b>Handlungsbedarf</b>	Nein	<b>DK5   DK5-GK</b>	5426 5428
<b>Bearbeitung</b>	BRA	<b>DK5 - Name</b>	Francoper Moor
<b>Räumliche Abbildung</b>	Fläche	<b>Biotop-Nr.   alt</b>	124 150
<b>Anzahl Abschnitte</b>	1	<b>Kartierung</b>	05.10.2007
		<b>Fläche / Länge [m<sup>2</sup>/m]</b>	40032,2347
		<b>Breite (lineare Abb.) [m]</b>	

## Weitere Angaben

Merkmal	Wert
Gefährdung / Einflüsse	Verarmung der Vegetation durch starkes Verfilzen und Entwässerung des Gebietes.
Wertgesichtspunkte	Ungenutzte, biomassereiche Flächen mit Eignung als Lebensraum für Kleinsäuger und Insekten sowie als Unterstand für Wildtiere.
Maßnahmen	Entweder geregelte Grünlandnutzung wieder aufnehmen, dann vorerst eine intensivere Nutzung betreiben, oder Flächen weiter der Sukzession überlassen, dann nach Möglichkeit im gesamten Gebiet die Wasserstände deutlich anheben.

## Foto

**Fotodatei** 5426\_124\_051007\_1.JPG  
**Bildbeschreibung**  
**Aufnahmerichtung**



**Fotodatei** 5426\_124\_051007\_2.JPG  
**Bildbeschreibung**  
**Aufnahmerichtung**



## Teilflächenbeschreibung

<b>Teilflächentyp</b>		<b>Teilflächen-Nr.</b>	1
<b>Biototyp</b>	Feuchte Hochstaudenflur nährstoffreicher Standorte (2000)	<b>Biototyp</b>	NHR
- <b>Zusatz</b>		- <b>gesetzl. Grundl.</b>	
<b>FFH-LRT</b>		<b>FFH-LRT</b>	
<b>Beschreibung</b>		<b>Entw.potential LRT</b>	
		<b>Hauptfläche</b>	Ja
		<b>Flächenanteil</b>	50 %
		<b>FFH-Unters.Fläche</b>	Nein
		<b>Saatgutfläche</b>	Nein

# Erhebungsbogen

**B**

<b>Projekt</b>	Biotopkartierung Hamburg		<b>Interne Nr.</b>	5003	
			<b>DK5   DK5-GK</b>	<b>5426</b>	5428
<b>Handlungsbedarf</b>	Nein		<b>DK5 - Name</b>	Francoper Moor	
<b>Bearbeitung</b>	BRA	<b>Kopie</b>	Nein	<b>Biotop-Nr.   alt</b>	124 150
<b>Räumliche Abbildung</b>	Fläche			<b>Kartierung</b>	05.10.2007
<b>Anzahl Abschnitte</b>	1			<b>Fläche / Länge [m<sup>2</sup>/m]</b>	40032,2347
				<b>Breite (lineare Abb.) [m]</b>	

## Zeigerwerte der Pflanzenartenliste (Auswertung)

<b>Standort</b>	<b>Belichtung</b>	halbsonnig	6,7
<b>Boden</b>	<b>Feuchte</b>	naß	7,6
	<b>Stickstoff (N)</b>	mäßig stickstoffarm	4,9
	<b>Reaktion</b>	mäßig sauer	5,5
<b>Vegetation</b>	<b>Mahdverträglichkeit</b>	schnittempfindlich bis mäßig schnittverträglich	4,4
<b>Zeigerwerte</b>	<b>Futterwert</b>	geringwertiges Futter	3,3
	<b>Wechselfeuchteanzeiger</b>		4
	<b>Giftpflanzen</b>		0
	<b>Überschw.anzeiger</b>		2

## Pflanzenartenliste

Gruppe / Pflanzenart	MS	M	W	Vs	St	PA	Ph	Sz	VS	V	G	cf	§	Rote Liste			
														HH	ND	SH	D
<b>Tracheobionta (Gefäßpflanzen)</b>																	
Agrostis capillaris (Rotes Straußgras)	7	z		-													
Calamagrostis canescens (Sumpf-Reitgras)	7	h		-													
Carex acuta (Schlank-Segge)	7	z		-											V		
Carex x elytroides (Bastard-Segge)	7	w		-											V	D	
Cirsium palustre (Sumpf-Kratzdistel)	7	w		-													
Deschampsia cespitosa (Rasen-Schmiele)	7	z		-													
Elymus repens (Gewöhnliche Quecke)	7	z		-													
Holcus lanatus (Wolliges Honiggras)	7	h		-													
Juncus effusus (Flatter-Binse)	7	z		-													
Lysimachia vulgaris (Gewöhnlicher Gilbweiderich)	7	z		-													
Phalaris arundinacea (Rohr-Glanzgras)	7	z		-													
Rubus fruticosus agg. (Artengruppe Echte Brombeere)	7	w		-													
Urtica dioica (Große Brennessel)	7	w		-													
<b>Anzahl Rote Liste Arten</b>														<b>2</b>	<b>1</b>		
<b>Anzahl Arten</b>										<b>13</b>							

MS: Mengensystem; M: Mengenangabe, W: Bewertung der Art (FFH-Monitoring), Vs: Vegetationsschicht, St: Status, PA: Autor Phänologie; Ph: Phänologie, Sz: Soziabilität, VS: Vitalitätssystem; V: Vitalität, G: Geschlecht, cf: unsichere Bestimmung, §: Schutz nach BNatSchG, HH: Rote Liste Hamburg, Nds: Rote Liste Niedersachsen, SH: Rote Liste Schleswig-Holstein, D: Rote Liste Deutschland

## Teilflächenbeschreibung

<b>Teilflächentyp</b>		<b>Teilflächen-Nr.</b>	2
<b>Biotoptyp</b>	Halbruderale Gras- und Staudenflur feuchter Standorte (2000)	<b>Biotoptyp</b>	AKF
<b>- Zusatz</b>		<b>- gesetzl. Grundl.</b>	
<b>FFH-LRT</b>		<b>FFH-LRT</b>	
<b>Beschreibung</b>		<b>Entw.potential LRT</b>	
		<b>Hauptfläche</b>	
		<b>Flächenanteil</b>	50 %
		<b>FFH-Unters.Fläche</b>	Nein
		<b>Saatgutfläche</b>	Nein

<b>Projekt</b>	Biotopkartierung Hamburg			<b>Interne Nr.</b>	5003
				<b>DK5   DK5-GK</b>	<b>5426</b> 5428
<b>Handlungsbedarf</b>	Nein			<b>DK5 - Name</b>	Francoper Moor
<b>Bearbeitung</b>	BRA	<b>Kopie</b>	Nein	<b>Biotop-Nr.   alt</b>	<b>124</b> 150
<b>Räumliche Abbildung</b>	Fläche			<b>Kartierung</b>	05.10.2007
<b>Anzahl Abschnitte</b>	1			<b>Fläche / Länge [m<sup>2</sup>/m]</b>	40032,2347
				<b>Breite (lineare Abb.) [m]</b>	