

Erhebungsbogen

B

Projekt	Biotopkartierung Hamburg	Interne Nr.	5280
		DK5 DK5-GK	5426 5428
		DK5 - Name	Francoper Moor
Handlungsbedarf	Nein	Biotop-Nr. alt	122 148
Bearbeitung	BRA	Kartierung	17.09.1999
Räumliche Abbildung	Fläche	Fläche / Länge [m²/m]	5589,9166
Anzahl Abschnitte	1	Breite (lineare Abb.) [m]	

Gesetzlicher Schutz kein gesetzl. Schutz **kein gesetzlich geschütztes Biotop** **Schutz nur teilweise** **Nein**

Gesamtbewertung	5	Noch wertvoll, gut entwicklungsfähig
– Alter	4	Biotop mittleren Alters, 10 bis 20 Jahre
– Belastungsgrad	6	Flächenhaft geringe oder örtlich stärkere oder Vorbelastung mit deutlichem Einfluß
– Ökolog. Funktion	5	Bedeutung in einem Biotopkomplex, für den lokalen Biotopverbund oder als Puffer
– Seltenheit	4	Verbr. Biotoptyp ohne biototypische Artenvielfalt, Ubiquisten

Bestandsbeschreibung

Leicht befestigter, wenig genutzter Weg mit sehr breiten, teils mit Brombeeren verbuschten, teils von einer Birkenreihe mit rund 8m Höhe und Stammdicken um 20cm - maximal 40cm -gesäumt. sonst von feuchten Staudenfluren dominierten Randbereichen. Der gesamte Bereich ist 10-15m breit. Im Süden bildet ein von Flutrasen überwachsener, flacher Graben den Abschluss zur benachbarten Grünlandfläche.

Vorkommen an Biototypen

1	TF	Typ	HF	F.Anteil
2	BTYP	Biototyp		- gesetzl. Grundl.
3	Zusatz	Zusatz zum Biototypen		
4	LRT	Lebensraumtyp		
1	1		Ja	50 %
2	AKF	Halbruderale Gras- und Staudenflur feuchter Standorte (2000)		
1	2			30 %
2	HHM	Strauch-Baumhecke (2000)		
1	3			20 %
2	VSW	Wirtschaftsweg (2000)		

Räumliche Lage

Lagebeschreibung	Am Parallelgraben	Hochwert (Y)	5927557
Nachbarnutzung/en	Grünland. Gräben	Naturraum	Altländer Randmoorsenke (671.22)
Rechtswert (X)	555164	Gemarkung	Fischbek (705)
Bezirk	Harburg	Ramsargebiet	<input type="checkbox"/> EG-Vogelschutzgeb. <input checked="" type="checkbox"/>
Stadtteil (OT-Nr.)	Neugraben-Fischbek (715)	Nationalpark	<input type="checkbox"/>
Digitaler Grünplan	<input type="checkbox"/> Hafengesamtgebiet		
Ausgleichsflächen	<input checked="" type="checkbox"/> Biosphärenreservat		
NSG / ND / LSG	NSG Moorgürtel [HH-703 / Anteil: 100%]		
FFH-GEBIET			
Wasserschutzgebiet	Süderelbmarsch/Harburger Berge [3 / Anteil: 100%]		

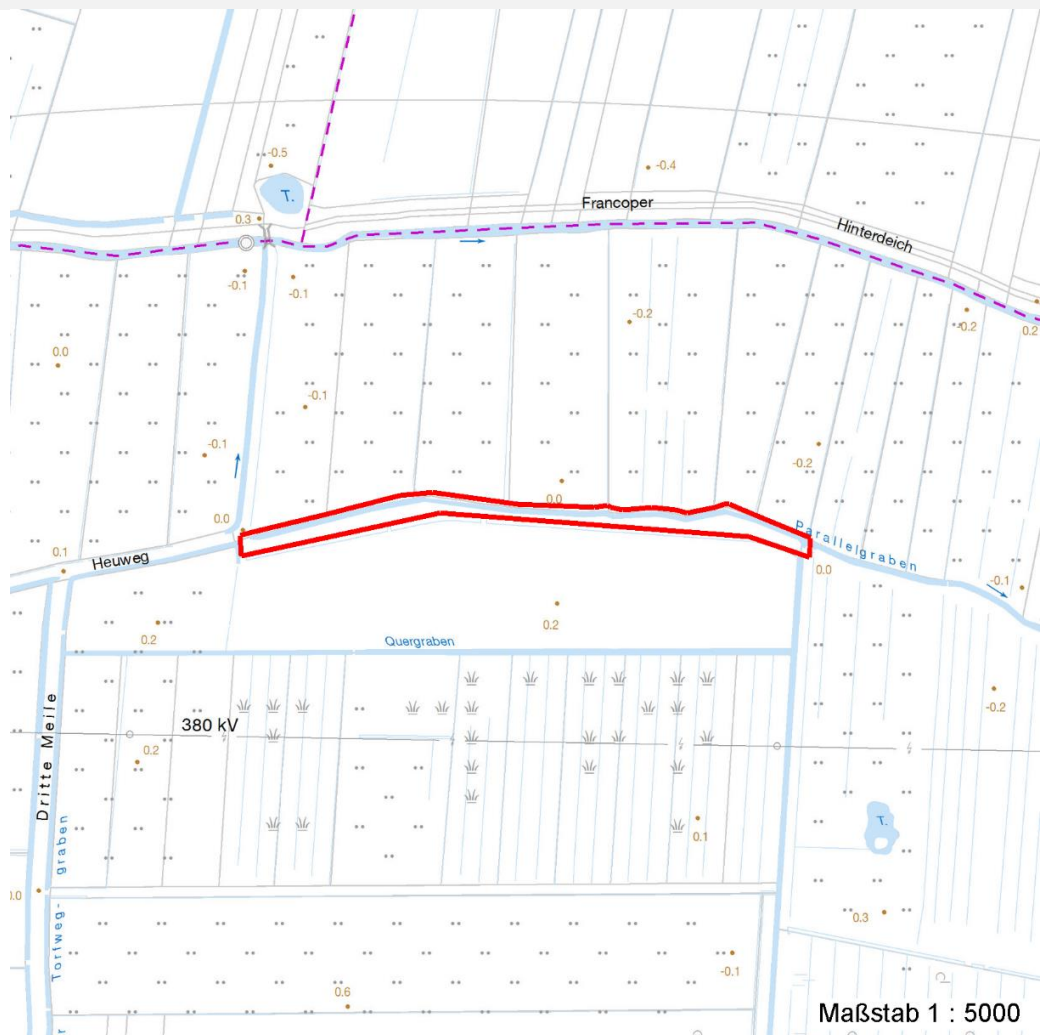
Erhebungsbogen

B

Projekt	Biotopkartierung Hamburg		Interne Nr.	5280	
Handlungsbedarf	Nein		DK5 DK5-GK	5426	5428
Bearbeitung	BRA	Kopie	Nein	DK5 - Name	Francoper Moor
Räumliche Abbildung	Fläche			Biotop-Nr. alt	122 148
Anzahl Abschnitte	1			Kartierung	17.09.1999
				Fläche / Länge [m²/m]	5589,9166
				Breite (lineare Abb.) [m]	

Räumliche Lage

Karte



Weitere Erhebungsbögen

Interne Nr.	Interne Nr. Zuordnung	DK5	Biotop-Nr.	Kartierung	Zuordnung	DK5 (GK)	Biotop-Nr. (alt)
5280	5323	5426	122	05.10.2007	K	5428	148

Zuordnung: N = nachfolgende Kartierung, K = weitere Kartierungen (zeitlich vorher oder nachher)

Weitere Angaben

Merkmal	Wert
Auswertung	
Gefährdung / Einflüsse	Entwässerung
Wertgesichtspunkte	Strukturreich, artenreich, breit, wenig gestört, blütenreich; faunistisch bedeutend
zoologisch bedeutsame Strukturen	Dichte spontane Gebüsche Spontane Vegetation jeder Form
Bedeutung für Tiergruppe	Insekten, allgemein

Erhebungsbogen

B

Projekt	Biotopkartierung Hamburg	Interne Nr.	5280
		DK5 DK5-GK	5426 5428
Handlungsbedarf	Nein	DK5 - Name	Francoper Moor
Bearbeitung	BRA	Biotop-Nr. alt	122 148
Räumliche Abbildung	Fläche	Kartierung	17.09.1999
Anzahl Abschnitte	1	Fläche / Länge [m²/m]	5589,9166
		Breite (lineare Abb.) [m]	

Weitere Angaben

Merkmal	Wert
Maßnahmen	Spinnen Vögel Erhalt, extensiv unterhalten

Teilflächenbeschreibung

Teilflächentyp		Teilflächen-Nr.	1
Biototyp	Halbruderale Gras- und Staudenflur feuchter Standorte (2000)	Biototyp	AKF
- Zusatz		- gesetzl. Grundl.	
FFH-LRT		FFH-LRT	
Beschreibung		Entw.potential LRT	
		Hauptfläche	Ja
		Flächenanteil	50 %
		FFH-Unters.Fläche	Nein
		Saatgutfläche	Nein

Weitere Angaben

Merkmal	Wert
Boden	
Feuchte	8 - naß
Stickstoffgehalt	6 - mäßig stickstoffarm bis stickstoffreich
Standort, Relief	
Belichtung	7 - halbsonnig
Veg. - Soziologie	
BfN Schlüssel	27.0.01.04 - Sparganio-Glycerion fluitantis (Bachröhrichte) 30.0.02.03 - Cynosurion (Weidelgras-Kammgrasweiden) 44.0.01.01 - Salicion cinereae (Grauweidengebüsch)

Zeigerwerte der Pflanzenartenliste (Auswertung)

Standort	Belichtung	halbsonnig	7,1
Boden	Feuchte	feucht	7,4
	Stickstoff (N)	mäßig stickstoffarm bis stickstoffreich	6,2
	Reaktion	schwach sauer	6,1
Vegetation	Mahdverträglichkeit	schnittempfindlich bis mäßig schnittverträglich	4,3
Zeigerwerte	Futterwert	geringwertiges Futter	3,1
	Wechselfeuchteanzeiger		10
	Giftpflanzen		2
	Überschw.anzeiger		5

Pflanzenartenliste

Gruppe / Pflanzenart	MS	M	W	Vs	St	PA	Ph	Sz	VS	V	G	cf	§	Rote Liste			
														HH	ND	SH	D
Tracheobionta (Gefäßpflanzen)																	

Projekt	Biotopkartierung Hamburg	Interne Nr.	5280
Handlungsbedarf	Nein	DK5 DK5-GK	5426 5428
Bearbeitung	BRA	DK5 - Name	Francoper Moor
Räumliche Abbildung	Fläche	Biotop-Nr. alt	122 148
Anzahl Abschnitte	1	Kartierung	17.09.1999
		Fläche / Länge [m²/m]	5589,9166
		Breite (lineare Abb.) [m]	

Pflanzenartenliste

Gruppe / Pflanzenart	MS	M	W	Vs	St	PA	Ph	Sz	VS	V	G	cf	Rote Liste						
													§	HH	ND	SH	D		
Achillea millefolium (Gewöhnliche Schafgarbe)	7	w		-															
Achillea ptarmica (Sumpf-Schafgarbe)	7	w		-											V			3	
Anthriscus sylvestris (Wiesen-Kerbel)	7	w		-															
Betula pendula (Hänge-Birke)	7	h		-															
Betula pubescens (Moor-Birke)	7	w		-															
Bistorta officinalis (Schlangen-Knöterich)	7	w		-											3			2	
Calamagrostis canescens (Sumpf-Reitgras)	7	h		-															
Cirsium arvense (Acker-Kratzdistel)	7	w		-															
Dactylis glomerata (Wiesen-Knäuelgras)	7	w		-															
Deschampsia cespitosa (Rasen-Schmiele)	7	w		-															
Epilobium angustifolium (Schmalblättriges Weidenröschen)	7	w		-															
Galium aparine (Kletten-Labkraut)	7	w		-															
Galium palustre (Sumpf-Labkraut)	7	w		-															
Glechoma hederacea (Gundermann)	7	w		-															
Glyceria fluitans (Flutender Schwaden)	7	h		-															
Glyceria maxima (Wasser-Schwaden)	7	z		-															
Heracleum sphondylium (Wiesen-Bärenklau)	7	w		-															
Iris pseudacorus (Gelbe Schwertlilie)	7	w		-											b				
Juncus effusus (Flatter-Binse)	7	w		-															
Lamium album (Weiße Taubnessel)	7	w		-															
Lolium perenne (Ausdauerndes Weidelgras)	7	w		-															
Lycopus europaeus (Gewöhnlicher Wolfstrapp)	7	w		-															
Lysimachia vulgaris (Gewöhnlicher Gilbweiderich)	7	w		-															
Lythrum salicaria (Blut-Weiderich)	7	w		-															
Molinia caerulea (Blaues Pfeifengras)	7	w		-															
Phalaris arundinacea (Rohr-Glanzgras)	7	w		-															
Plantago major major (Großer Wegerich)	7	w		-															
Poa pratensis (Wiesen-Rispengras)	7	w		-															
Poa trivialis (Gewöhnliches Rispengras)	7	w		-															
Polygonum aviculare (Vogel-Knöterich)	7	w		-															
Potentilla anserina (Gänse-Fingerkraut)	7	w		-															
Potentilla argentea (Silber-Fingerkraut)	7	w		-														V	
Quercus robur (Stiel-Eiche)	7	w		-															
Rubus fruticosus agg. (Artengruppe Echte Brombeere)	7	h		-															
Rumex crispus (Krauser Ampfer)	7	w		-															
Salix cinerea (Grau-Weide)	7	w		-															
Scorzoneroides autumnalis (Herbst-Löwenzahn)	7	w		-															
Solanum dulcamara (Bittersüßer Nachtschatten)	7	w		-															
Stachys palustris (Sumpf-Ziest)	7	w		-															
Stellaria media (Vogelmiere)	7	w		-															
Tanacetum vulgare (Rainfarn)	7	w		-															
Taraxacum spec. (Löwenzahn)	7	w		-															
Urtica dioica (Große Brennessel)	7	w		-															

Erhebungsbogen

B

Projekt	Biotopkartierung Hamburg	Interne Nr.	5280
		DK5 DK5-GK	5426 5428
Handlungsbedarf	Nein	DK5 - Name	Francoper Moor
Bearbeitung	BRA	Biotop-Nr. alt	122 148
Räumliche Abbildung	Fläche	Kartierung	17.09.1999
Anzahl Abschnitte	1	Fläche / Länge [m²/m]	5589,9166
		Breite (lineare Abb.) [m]	

Pflanzenartenliste

Gruppe / Pflanzenart	MS	M	W	Vs	St	PA	Ph	Sz	VS	V	G	cf	§	Rote Liste			
														HH	ND	SH	D
Anzahl Rote Liste Arten														2	3		
Anzahl Arten														43			

MS: Mengensystem; M: Mengenangabe, W: Bewertung der Art (FFH-Monitoring), Vs: Vegetationsschicht, St: Status, PA: Autor Phänologie; Ph: Phänologie, Sz: Soziabilität, VS: Vitalitätssystem; V: Vitalität, G: Geschlecht, cf: unsichere Bestimmung, §: Schutz nach BNatSchG, HH: Rote Liste Hamburg, Nds: Rote Liste Niedersachsen, SH: Rote Liste Schleswig-Holstein, D: Rote Liste Deutschland

Tierartenliste

	B	A	r	Rote Liste				FFH				
				HH	ND	SH	D	II	IV	V		
1 BArtSchG												
2 Anzahl												
3 Anzahl geschätzt												
4 Methode												
5 Nachweis												
Vögel												
Perdix perdix (Rebhuhn)	1	b			1				2			
	2											
	3	>= 1										
	4											
Phasianus colchicus (Fasan)	1	b										
	2											
	3	>= 1										
	4											

Teilflächenbeschreibung

Teilflächentyp		Teilflächen-Nr.	2
Biotoptyp	Strauch-Baumhecke (2000)	Biotoptyp	HHM
- Zusatz		- gesetzl. Grundl.	
FFH-LRT		FFH-LRT	
Beschreibung		Entw.potential LRT	
		Hauptfläche	
		Flächenanteil	30 %
		FFH-Unters.Fläche	Nein
		Saatgutfläche	Nein

Erhebungsbogen

B

Projekt	Biotopkartierung Hamburg	Interne Nr.	5280
		DK5 DK5-GK	5426 5428
Handlungsbedarf	Nein	DK5 - Name	Francoper Moor
Bearbeitung	BRA	Biotop-Nr. alt	122 148
Räumliche Abbildung	Fläche	Kartierung	17.09.1999
Anzahl Abschnitte	1	Fläche / Länge [m²/m]	5589,9166
		Breite (lineare Abb.) [m]	

Teilflächenbeschreibung

Teilflächentyp		Teilflächen-Nr.	3
Biotoptyp	Wirtschaftsweg (2000)	Biotoptyp	VSW
- Zusatz		- gesetzl. Grundl.	
FFH-LRT		FFH-LRT	
Beschreibung		Entw.potential LRT	
		Hauptfläche	
		Flächenanteil	20 %
		FFH-Unters.Fläche	Nein
		Saatgutfläche	Nein