

Erhebungsbogen

B

Projekt	Biotopkartierung Hamburg		Interne Nr.	5323
			DK5 DK5-GK	5426 5428
Handlungsbedarf	Nein		DK5 - Name	Francoper Moor
Bearbeitung	BRA	Kopie Nein	Biotop-Nr. alt	122 148
Räumliche Abbildung	Fläche		Kartierung	05.10.2007
Anzahl Abschnitte	1		Fläche / Länge [m²/m]	3732,1342
			Breite (lineare Abb.) [m]	

Gesetzlicher Schutz § 14 (2) 2.1 Feldhecken **Schutz nur teilweise** Ja

Gesamtbewertung	6	Wertvoll
– Alter	5	Biotop mittleren Alters, 20 bis 50 Jahre
– Belastungsgrad	6	Flächenhaft geringe oder örtlich stärkere oder Vorbelastung mit deutlichem Einfluß
– Ökolog. Funktion	7	Sehr hohe Bedeutung in einem Biotopkomplex, für den lokalen Biotopverbund oder als Puffer
– Seltenheit	5	Seltener Biotoptyp, floristisch stark verarmt, ohne seltener Pflges. od. verbr. artenreicher Biotoptyp

Bestandsbeschreibung

Wegedamm, auf der Südseite des Parallelgrabens, mit breiten Randstreifen. Auf der Nordseite geprägt durch frisch abgelagertes Grabenaushubmaterial, hier deutlich ruderal und nitrophytisch mit höheren Anteilen von Wasserschwaden, Brennessel, Acker-Kratzdiestel. Auf der Südseite mit bis zu 6 m breitem Randstreifen, der bis zu dem angrenzenden Entwässerungsgraben führt. Hier etwas magerer und feuchtgebietstypischer bewachsen mit sehr hohen Anteilen von Sumpf-Reitgras und eingestreuten Vorkommen von Gilbweiderich. Entlang des Grabens ist ein älterer Baumbestand vorhanden aus v.a. Hänge-Birken mit bis zu 40 cm Stammdicke und einzelnen Verbuschungsflächen aus Grau-Weide. Daneben treten ebenfalls vermutlich vom Grabenaushub geprägte Ruderalbereiche auf mit höheren Anteilen von Brennessel und Acker-Kratzdiestel. Örtlich bildet sich auch etwas Brombeergebüsch. Der anschließende Graben auf der Südseite des Weges führt ca. 0,5 m unter Flur in einer 1 m breiten Wasserfläche Wasser und ist zu einem sehr hohen Anteil überwachsen von nitrophytischen Röhrichten mit Dominanz von Wasserschwaden (Teilfläche 2).

Vorkommen an Biotoptypen

1	TF	Typ	HF	F.Anteil
2	BTYP	Biotoptyp		- gesetzl. Grundl.
3	Zusatz	Zusatz zum Biotoptypen		
4	LRT	Lebensraumtyp		
1	1		Ja	50 %
2	AKF	Halbruderale Gras- und Staudenflur feuchter Standorte (2000)		
1	2			30 %
2	VSW	Wirtschaftsweg (2000)		
1	3			20 %
2	HHM	Strauch-Baumhecke (2000)		

Räumliche Lage

Lagebeschreibung	Südlich Moorwetteren, am Parallelgraben			
Nachbarnutzung/en	Brache, Grünland			
Rechtswert (X)	555166	Hochwert (Y)	5927555	
Bezirk	Harburg	Naturraum	Altländer Randmoorsenke (671.22)	
Stadtteil (OT-Nr.)	Neugraben-Fischbek (715)	Gemarkung	Fischbek (705)	
Digitaler Grünplan	<input type="checkbox"/> Hafengesamtgebiet	<input type="checkbox"/> Ramsargebiet	<input type="checkbox"/> EG-Vogelschutzgeb.	<input checked="" type="checkbox"/> x
Ausgleichsflächen	<input checked="" type="checkbox"/> Biosphärenreservat	<input type="checkbox"/> Nationalpark		
NSG / ND / LSG	NSG Moorgürtel [HH-703 / Anteil: 100%]			
FFH-GEBIET				
Wasserschutzgebiet	Süderelbmarsch/Harburger Berge [3 / Anteil: 100%]			

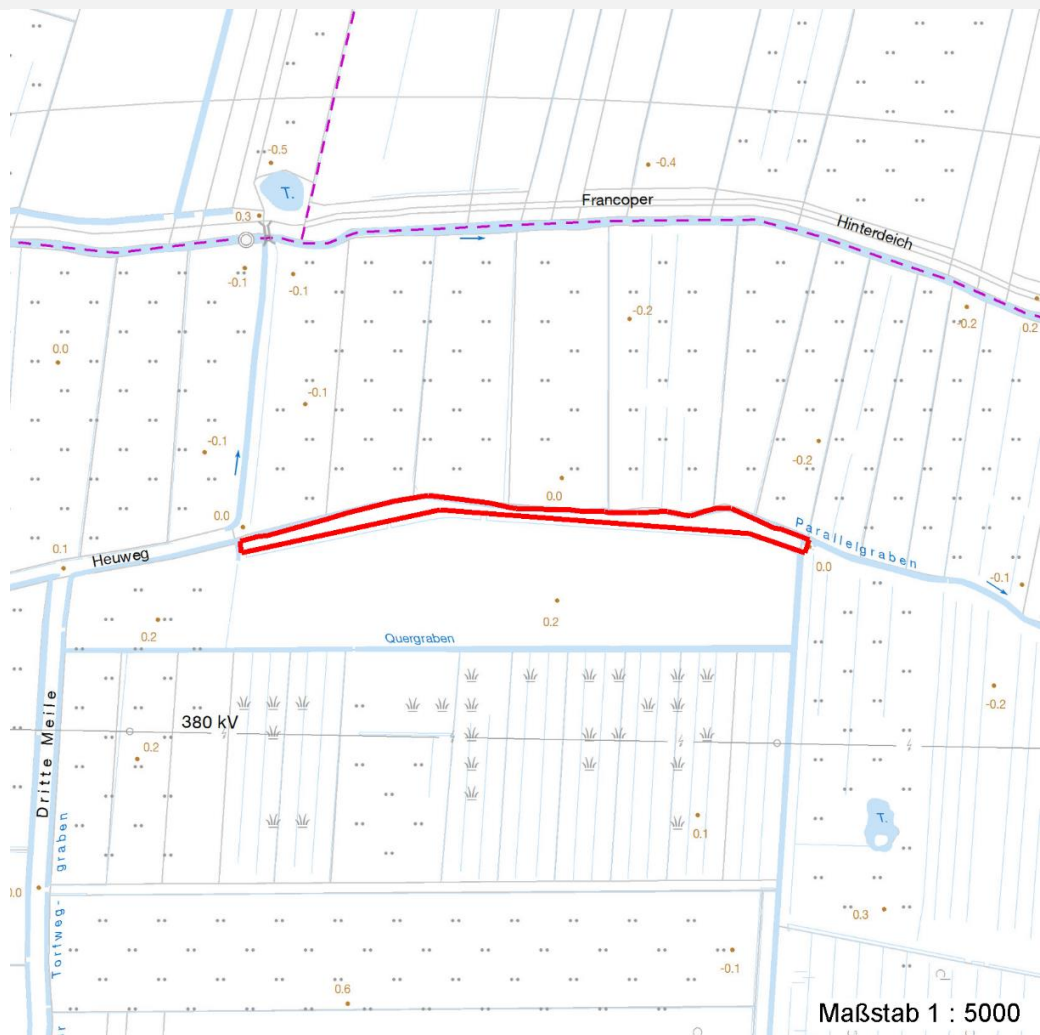
Erhebungsbogen

B

Projekt	Biotopkartierung Hamburg		Interne Nr.	5323	
Handlungsbedarf	Nein		DK5 DK5-GK	5426	5428
Bearbeitung	BRA	Kopie	Nein	DK5 - Name	Francoper Moor
Räumliche Abbildung	Fläche			Biotop-Nr. alt	122 148
Anzahl Abschnitte	1			Kartierung	05.10.2007
				Fläche / Länge [m²/m]	3732,1342
				Breite (lineare Abb.) [m]	

Räumliche Lage

Karte



Weitere Erhebungsbögen

Interne Nr.	Interne Nr. Zuordnung	DK5	Biotop-Nr.	Kartierung	Zuordnung	DK5 (GK)	Biotop-Nr. (alt)
5323	5280	5426	122	17.09.1999	K	5428	148
5323	92948	5426	433	24.08.2015	N		

Zuordnung: N = nachfolgende Kartierung, K = weitere Kartierungen (zeitlich vorher oder nachher)

Foto

Interne Nr.	Index	Dateiname	Aufnahmerrichtung
20159	0	5426_122_051007_1.JPG	

Weitere Angaben

Merkmal	Wert
Auswertung	
Gefährdung / Einflüsse	Ruderales Überprägung der Vegetation durch abgelagerten Grabenaushub.

Erhebungsbogen

B

Projekt	Biotopkartierung Hamburg	Interne Nr.	5323
		DK5 DK5-GK	5426 5428
Handlungsbedarf	Nein	DK5 - Name	Francoper Moor
Bearbeitung	BRA	Biotop-Nr. alt	122 148
Räumliche Abbildung	Fläche	Kartierung	05.10.2007
Anzahl Abschnitte	1	Fläche / Länge [m²/m]	3732,1342
		Breite (lineare Abb.) [m]	

Weitere Angaben

Merkmal	Wert
Wertgesichtspunkte	Vernetzungsstruktur, recht blütenreich, vermutlich wertvoller Insekten-Lebensraum, Gehölzbestand mit guten Abschirmungsfunktionen für die angrenzenden Naturschutzgebietsflächen.
Maßnahmen	Wasserstand im Randgraben auf möglichst hohem Niveau stabil halten, Randgraben nicht oder nur extensiv unterhalten, nach Möglichkeit einstauen, Gehölzbestand erhalten.

Foto

Fotodatei 5426_122_051007_1.JPG

Bildbeschreibung
Aufnahmerichtung



Fotodatei

Bildbeschreibung
Aufnahmerichtung

Teilflächenbeschreibung

Teilflächentyp	Halbruderale Gras- und Staudenflur feuchter Standorte (2000)	Teilflächen-Nr.	1
Biotoptyp		Biotoptyp	AKF
- Zusatz		- gesetzl. Grundl.	
FFH-LRT		FFH-LRT	
Beschreibung		Entw.potential LRT	
		Hauptfläche	Ja
		Flächenanteil	50 %
		FFH-Unters.Fläche	Nein
		Saatgutfläche	Nein

Erhebungsbogen

B

Projekt	Biotopkartierung Hamburg		Interne Nr.	5323	
			DK5 DK5-GK	5426	5428
Handlungsbedarf	Nein		DK5 - Name	Francoper Moor	
Bearbeitung	BRA	Kopie	Nein	Biotop-Nr. alt	122 148
Räumliche Abbildung	Fläche		Kartierung	05.10.2007	
Anzahl Abschnitte	1		Fläche / Länge [m²/m]	3732,1342	
			Breite (lineare Abb.) [m]		

Zeigerwerte der Pflanzenartenliste (Auswertung)

Standort	Belichtung	halbsonnig	7
Boden	Feuchte	feucht	7,1
	Stickstoff (N)	stickstoffreich	6,8
	Reaktion	neutral	6,8
Vegetation	Mahdverträglichkeit	schnittempfindlich bis mäßig schnittverträglich	4,3
Zeigerwerte	Futterwert	geringwertiges Futter	3
	Wechselfeuchteanzeiger		6
	Giftpflanzen		0
	Überschw.anzeiger		1

Pflanzenartenliste

Gruppe / Pflanzenart	MS	M	W	Vs	St	PA	Ph	Sz	VS	V	G	cf	§	Rote Liste				
														HH	ND	SH	D	
Tracheobionta (Gefäßpflanzen)																		
Achillea millefolium (Gewöhnliche Schafgarbe)	7	w		-														
Achillea ptarmica (Sumpf-Schafgarbe)	7	w		-												V		3
Anthriscus sylvestris (Wiesen-Kerbel)	7	w		-														
Artemisia vulgaris (Gewöhnlicher Beifuß)	7	z		-														
Betula pendula (Hänge-Birke)	7	z		-														
Calamagrostis canescens (Sumpf-Reitgras)	7	h		-														
Calamagrostis epigejos (Land-Reitgras)	7	w		-														
Cirsium arvense (Acker-Kratzdistel)	7	z		-														
Dactylis glomerata (Wiesen-Knäuelgras)	7	z		-														
Elymus repens (Gewöhnliche Quecke)	7	w		-														
Festuca rubra (Rot-Schwingel)	7	w		-														
Galium album (Weißes Labkraut)	7	w		-														
Glyceria maxima (Wasser-Schwaden)	7	z		-														
Hypericum perforatum (Echtes Johanniskraut)	7	w		-														
Lolium perenne (Ausdauerndes Weidelgras)	7	w		-														
Lysimachia vulgaris (Gewöhnlicher Gilbweiderich)	7	z		-														
Phalaris arundinacea (Rohr-Glanzgras)	7	h		-														
Phragmites australis (Schilf)	7	w		-														
Plantago lanceolata (Spitz-Wegerich)	7	w		-														
Plantago major major (Großer Wegerich)	7	w		-														
Poa annua (Einjähriges Rispengras)	7	w		-														
Potentilla anserina (Gänse-Fingerkraut)	7	z		-														
Rubus fruticosus agg. (Artengruppe Echte Brombeere)	7	z		-														
Tanacetum vulgare (Rainfarn)	7	z		-														
Urtica dioica (Große Brennessel)	7	h		-														
Anzahl Rote Liste Arten														1	1			
Anzahl Arten														25				

MS: Mengensystem; M: Mengenangabe, W: Bewertung der Art (FFH-Monitoring), Vs: Vegetationsschicht, St: Status, PA: Autor Phänologie; Ph: Phänologie, Sz: Soziabilität, VS: Vitalitätssystem; V: Vitalität, G: Geschlecht, cf: unsichere Bestimmung, §: Schutz nach BNatSchG, HH: Rote Liste Hamburg, Nds: Rote Liste Niedersachsen, SH: Rote Liste Schleswig-Holstein, D: Rote Liste Deutschland

Erhebungsbogen

B

Projekt	Biotopkartierung Hamburg		Interne Nr.	5323
			DK5 DK5-GK	5426 5428
Handlungsbedarf	Nein		DK5 - Name	Francoper Moor
Bearbeitung	BRA	Kopie Nein	Biotop-Nr. alt	122 148
Räumliche Abbildung	Fläche		Kartierung	05.10.2007
Anzahl Abschnitte	1		Fläche / Länge [m²/m]	3732,1342
			Breite (lineare Abb.) [m]	

Teilflächenbeschreibung

Teilflächentyp		Teilflächen-Nr.	2
Biotoptyp	Wirtschaftsweg (2000)	Biotoptyp	VSW
- Zusatz		- gesetzl. Grundl.	
FFH-LRT		FFH-LRT	
Beschreibung		Entw.potential LRT	
		Hauptfläche	
		Flächenanteil	30 %
		FFH-Unters.Fläche	Nein
		Saatgutfläche	Nein

Zeigerwerte der Pflanzenartenliste (Auswertung)

Standort	Belichtung	sonnig	7,8
Boden	Feuchte	sehr naß	9,4
	Stickstoff (N)	sehr stickstoffreich	7,8
	Reaktion	neutral	7,5
Vegetation	Mahdverträglichkeit	schnittempfindlich bis mäßig schnittverträglich	3,6
Zeigerwerte	Futterwert	sehr geringwertiges Futter	2,4
	Wechselfeuchteanzeiger		2
	Giftpflanzen		1
	Überschw.anzeiger		5

Pflanzenartenliste

Gruppe / Pflanzenart	MS	M	W	Vs	St	PA	Ph	Sz	VS	V	G	cf	§	Rote Liste			
														HH	ND	SH	D
Tracheobionta (Gefäßpflanzen)																	
Carex riparia (Ufer-Segge)	7	w		-													
Epilobium hirsutum (Zottiges Weidenröschen)	7	w		-													
Glyceria maxima (Wasser-Schwaden)	7	h		-													
Iris pseudacorus (Gelbe Schwertlilie)	7	z		-									b				
Lemna minor (Kleine Wasserlinse)	7	z		-													
Lycopus europaeus (Gewöhnlicher Wolfstrapp)	7	w		-													
Lysimachia vulgaris (Gewöhnlicher Gilbweiderich)	7	z		-													
Lythrum salicaria (Blut-Weiderich)	7	z		-													
Molinia caerulea (Blaues Pfeifengras)	7	w		-													
Peucedanum palustre (Sumpf-Haarstrang)	7	w		-										3	V		
Typha latifolia (Breitblättriger Rohrkolben)	7	z		-													
Anzahl Rote Liste Arten														1	1		
Anzahl Arten														11			

MS: Mengensystem; M: Mengenangabe, W: Bewertung der Art (FFH-Monitoring), Vs: Vegetationsschicht, St: Status, PA: Autor Phänologie; Ph: Phänologie, Sz: Soziabilität, VS: Vitalitätssystem; V: Vitalität, G: Geschlecht, cf: unsichere Bestimmung, §: Schutz nach BNatSchG, HH: Rote Liste Hamburg, ND: Rote Liste Niedersachsen, SH: Rote Liste Schleswig-Holstein, D: Rote Liste Deutschland

Erhebungsbogen

B

Projekt	Biotopkartierung Hamburg	Interne Nr.	5323
		DK5 DK5-GK	5426 5428
Handlungsbedarf	Nein	DK5 - Name	Francoper Moor
Bearbeitung	BRA	Biotop-Nr. alt	122 148
Räumliche Abbildung	Fläche	Kartierung	05.10.2007
Anzahl Abschnitte	1	Fläche / Länge [m²/m]	3732,1342
		Breite (lineare Abb.) [m]	

Teilflächenbeschreibung

Teilflächentyp		Teilflächen-Nr.	3
Biotoptyp	Strauch-Baumhecke (2000)	Biotoptyp	HHM
- Zusatz		- gesetzl. Grundl.	
FFH-LRT		FFH-LRT	
Beschreibung		Entw.potential LRT	
		Hauptfläche	
		Flächenanteil	20 %
		FFH-Unters.Fläche	Nein
		Saatgutfläche	Nein