

Erhebungsbogen

B

Projekt	Biotopkartierung Hamburg		Interne Nr.	5358	
			DK5 DK5-GK	5426	5428
Handlungsbedarf	Ja		DK5 - Name	Francoper Moor	
Bearbeitung	BRA	Kopie	Nein	Biotop-Nr. alt	118 142
Räumliche Abbildung	Fläche		Kartierung	17.09.1999	
Anzahl Abschnitte	1		Fläche / Länge [m²/m]	4558,8627	
			Breite (lineare Abb.) [m]		

Gesetzlicher Schutz **kein gesetzl. Schutz** **kein gesetzlich geschütztes Biotop** **Schutz nur teilweise** **Nein**

Gesamtbewertung	5	Noch wertvoll, gut entwicklungsfähig
– Alter	3	Biotop geringen Alters, 5 bis 10 Jahre
– Belastungsgrad	6	Flächenhaft geringe oder örtlich stärkere oder Vorbelastung mit deutlichem Einfluß
– Ökolog. Funktion	5	Bedeutung in einem Biotopkomplex, für den lokalen Biotopverbund oder als Puffer
– Seltenheit	5	Seltener Biotoptyp, floristisch stark verarmt, ohne seltener Pflges. od. verbr. artenreicher Biotoptyp

Bestandsbeschreibung

Gewässerneuanlage: langgestreckte, rund 1m tiefe Gräben mit geringer Wasserführung und schlechter Wasserqualität, kaum von Wasserpflanzen bewachsen. Das Aushubmaterial wurde vermutlich flach in den angrenzenden Flächen verteilt, bzw. zur Anlage des Erdwalles im Süden (Beobachtungsposten für Ornitologen) verwendet. Die Ufersind im unteren Teil flach geneigt, im oberen Teil fast senkrecht. Der offene Torf ist v.a. von Binsenfluren bewachsen. Im Gewässer wachsen v.a. eutroaphente Röhrichte aus Rohrkolben. An den oberen Rändern der Böschungen deuten Niedermoorarten, wie Wassernabel an, dass die Anlage innerhalb einer nach §28 geschützten Biotopfläche stattgefunden hat. Aus diesem Grund muß das Gewässer vorerst als naturfern, also nicht geschützt angesehen werden.

Vorkommen an Biotoptypen

1	TF	Typ	HF	F.Anteil
2	BTYP	Biotoptyp	- gesetzl. Grundl.	
3	Zusatz	Zusatz zum Biotoptypen		
4	LRT	Lebensraumtyp		
1	1		Ja	100 %
2	SX	Naturfernes Stillgewässer (2000)		

Räumliche Lage

Lagebeschreibung	Königsmoor N			
Nachbarnutzung/en	Staudenfluren			
Rechtswert (X)	555775	Hochwert (Y)	5927331	
Bezirk	Harburg	Naturraum	Altländer Randmoorsenke (671.22)	
Stadtteil (OT-Nr.)	Neugraben-Fischbek (715)	Gemarkung	Fischbek (705)	
Digitaler Grünplan	<input type="checkbox"/> Hafengesamtgebiet	<input type="checkbox"/> Ramsargebiet	<input type="checkbox"/> EG-Vogelschutzgeb.	<input checked="" type="checkbox"/> x
Ausgleichsflächen	<input checked="" type="checkbox"/> Biosphärenreservat	<input type="checkbox"/> Nationalpark		
NSG / ND / LSG	NSG Moorgürtel [HH-703 / Anteil: 100%]			
FFH-GEBIET				
Wasserschutzgebiet	Süderelbmarsch/Harburger Berge [3 / Anteil: 100%]			

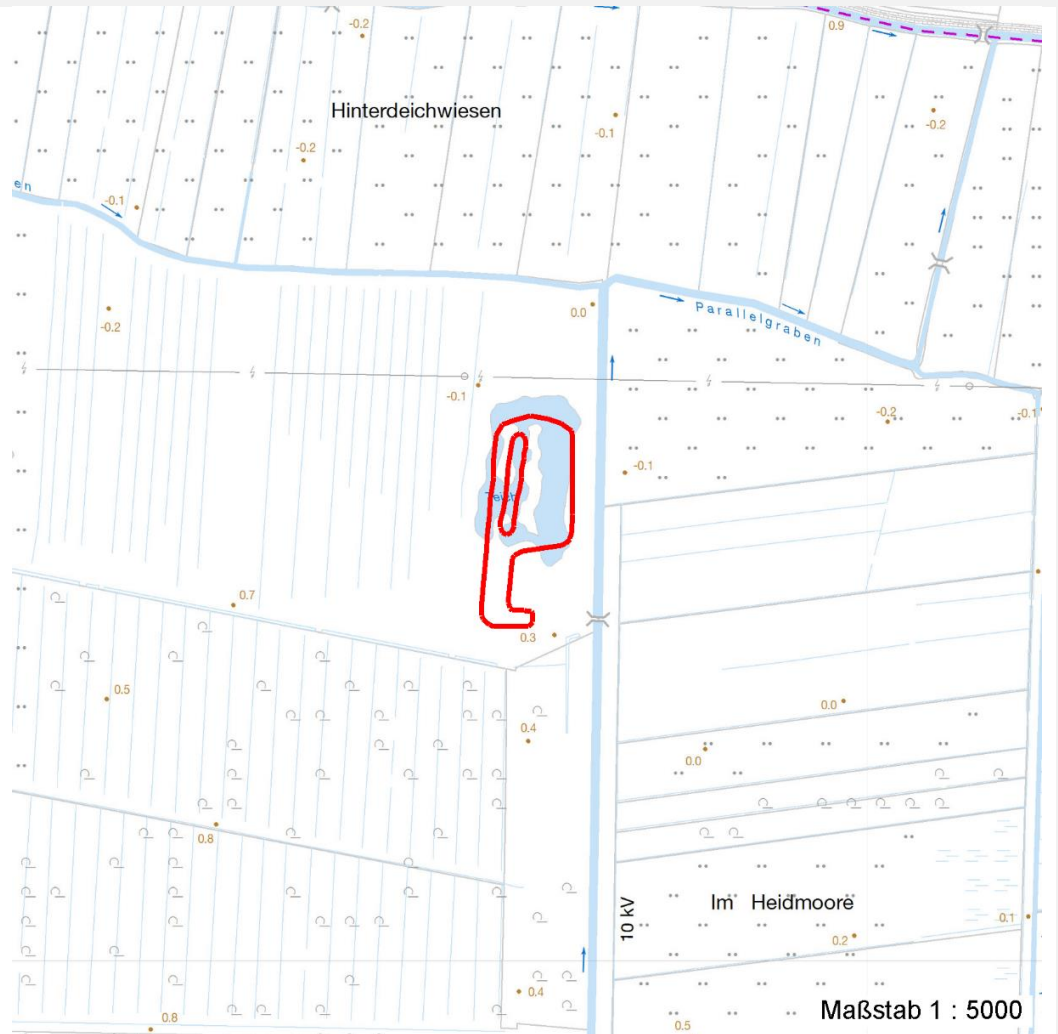
Erhebungsbogen

B

Projekt	Biotopkartierung Hamburg		Interne Nr.	5358	
Handlungsbedarf	Ja		DK5 DK5-GK	5426	5428
Bearbeitung	BRA	Kopie	Nein	DK5 - Name Francoper Moor	
Räumliche Abbildung	Fläche		Biotop-Nr. alt	118	142
Anzahl Abschnitte	1		Kartierung	17.09.1999	
			Fläche / Länge [m²/m]	4558,8627	
			Breite (lineare Abb.) [m]		

Räumliche Lage

Karte



Weitere Erhebungsbögen

Interne Nr.	Interne Nr. Zuordnung	DK5	Biotop-Nr.	Kartierung	Zuordnung	DK5 (GK)	Biotop-Nr. (alt)
5358	5311	5426	118	06.10.2007	K	5428	142

Zuordnung: N = nachfolgende Kartierung, K = weitere Kartierungen (zeitlich vorher oder nachher)

Weitere Angaben

Merkmal	Wert
Auswertung	
Gefährdung / Einflüsse	Abgrabungen innerhalb eines geschützten Biotops; dabei besteht Verdacht auf das Durchbrechen stauender Bodenschichten, da der Wasserstand in den Gewässern sehr niedrig liegt.
Wertgesichtspunkte	Eignung der Gewässerbiotope als Wasservogelbiotop und als Lebensraum für Wasserinsekten und Amphibien.
zoologisch bedeutsame Strukturen	Kleingewässer

Erhebungsbogen

B

Projekt	Biotopkartierung Hamburg	Interne Nr.	5358
Handlungsbedarf	Ja	DK5 DK5-GK	5426 5428
Bearbeitung	BRA	DK5 - Name	Francoper Moor
Räumliche Abbildung	Fläche	Biotop-Nr. alt	118 142
Anzahl Abschnitte	1	Kartierung	17.09.1999
		Fläche / Länge [m²/m]	4558,8627
		Breite (lineare Abb.) [m]	

Weitere Angaben

Merkmal	Wert
Bedeutung für Tiergruppe	Vögel Amphibien Wassergebundene Insekten
Maßnahmen	Sollten stauende Bodenschichten durchbrochen worden sein, so ist die Neuschaffung einer Stauschicht notwendig, um die Entwässerung der anschließenden Mooregebiete zu vermindern.

Teilflächenbeschreibung

Teilflächentyp		Teilflächen-Nr.	1
Biotoptyp	Naturfernes Stillgewässer (2000)	Biotoptyp	SX
- Zusatz		- gesetzl. Grundl.	
FFH-LRT		FFH-LRT	
Beschreibung		Entw.potential LRT	
		Hauptfläche	Ja
		Flächenanteil	100 %
		FFH-Unters.Fläche	Nein
		Saatgutfläche	Nein

Weitere Angaben

Merkmal	Wert
Boden	
Bodentyp	HN - Niedermoor
Feuchte	9 - sehr naß
Stickstoffgehalt	4 - mäßig bis stickstoffarm
Gewässer	
Böschungshöhe	0.70 m
Gewässertiefe	0.20 m
Wasserführung	w - wechselnde Wasserstände
Strömung	k - keine Strömung
Trübung	s - starke Trübung
Standort, Relief	
Böschungsneigung	steil - 1:1 bis 1:2
Belichtung	7 - halbsonnig
Veg. - Soziologie	
BfN Schlüssel	27.0.01.01 - Phragmiton australis (Röhrichte wenig bewegter Gewässer) 27.0.01.03 - Magnocaricion (Großseggen-Sümpfe)

Projekt	Biotopkartierung Hamburg		Interne Nr.	5358	
			DK5 DK5-GK	5426	5428
Handlungsbedarf	Ja		DK5 - Name	Francoper Moor	
Bearbeitung	BRA	Kopie	Nein	Biotop-Nr. alt	118 142
Räumliche Abbildung	Fläche		Kartierung	17.09.1999	
Anzahl Abschnitte	1		Fläche / Länge [m²/m]	4558,8627	
			Breite (lineare Abb.) [m]		

Zeigerwerte der Pflanzenartenliste (Auswertung)

Standort	Belichtung	halbsonnig	7,3
Boden	Feuchte	sehr naß	8,8
	Stickstoff (N)	mäßig bis stickstoffarm	4,2
	Reaktion	mäßig sauer	4,8
Vegetation	Mahdverträglichkeit	schnittempfindlich bis mäßig schnittverträglich	3,5
Zeigerwerte	Futterwert	wertloses Futter	0,5
	Wechselfeuchteanzeiger		1
	Giftpflanzen		5
	Überschw.anzeiger		5

Pflanzenartenliste

Gruppe / Pflanzenart	MS	M	W	Vs	St	PA	Ph	Sz	VS	V	G	cf	§	Rote Liste			
														HH	ND	SH	D
Tracheobionta (Gefäßpflanzen)																	
Acorus calamus (Kalmus)	7	w		-													
Alisma plantago-aquatica (Gewöhnlicher Froschlöffel)	7	w		-													
Bidens cernua (Nickender Zweizahn)	7	z		-													
Cirsium palustre (Sumpf-Kratzdistel)	7	w		-													
Epilobium spec. (Weidenröschen)	7	w		-													
Equisetum fluviatile (Teich-Schachtelhalm)	7	w		-													
Holcus lanatus (Wolliges Honiggras)	7	w		-													
Hydrocotyle vulgaris (Wassernabel)	7	z		-									2		V		
Juncus articulatus (Glieder-Binse)	7	z		-													
Juncus bulbosus (Zwiebel-Binse)	7	h		-									3		V		
Juncus effusus (Flatter-Binse)	7	h		-													
Lycopus europaeus (Gewöhnlicher Wolfstrapp)	7	w		-													
Oenanthe aquatica (Gemeiner Wasserfenchel)	7	z		-										V			
Persicaria hydropiper (Wasserpfeffer)	7	w		-													
Peucedanum palustre (Sumpf-Haarstrang)	7	w		-										3	V		
Ranunculus sceleratus (Gift-Hahnenfuß)	7	w		-													
Typha latifolia (Breitblättriger Rohrkolben)	7	z		-													
Anzahl Rote Liste Arten														4	3		
Anzahl Arten										17							

MS: Mengensystem; M: Mengenangabe, W: Bewertung der Art (FFH-Monitoring), Vs: Vegetationsschicht, St: Status, PA: Autor Phänologie; Ph: Phänologie, Sz: Soziabilität, VS: Vitalitätssystem; V: Vitalität, G: Geschlecht, cf: unsichere Bestimmung, §: Schutz nach BNatSchG, HH: Rote Liste Hamburg, Nds: Rote Liste Niedersachsen, SH: Rote Liste Schleswig-Holstein, D: Rote Liste Deutschland