

Erhebungsbogen

B

Projekt	Biotopkartierung Hamburg		Interne Nr.	5311	
			DK5 DK5-GK	5426	5428
Handlungsbedarf	Nein		DK5 - Name	Francoper Moor	
Bearbeitung	BRA	Kopie	Nein	Biotop-Nr. alt	118 142
Räumliche Abbildung	Fläche		Kartierung	06.10.2007	
Anzahl Abschnitte	1		Fläche / Länge [m²/m]	4173,1687	
			Breite (lineare Abb.) [m]		

Gesetzlicher Schutz § 30 (2) 1.2 Natürliche oder naturnahe stehende Gewässer **Schutz nur teilweise** **Nein**

Gesamtbewertung	7	Besonders wertvoll
– Alter	5	Biotop mittleren Alters, 20 bis 50 Jahre
– Belastungsgrad	7	Flächenhaft geringe oder Vorbelastung mit schwachem Einfluß
– Ökolog. Funktion	7	Sehr hohe Bedeutung in einem Biotopkomplex, für den lokalen Biotopverbund oder als Puffer
– Seltenheit	8	Sehr seltener Biotoptyp, hohe Anteile seltener oder bedrohter Pflges., gesättigtes Artenspektrum, RL-Arten

Bestandsbeschreibung

Angelegte Kleingewässer, recht strukturreich mit zwei Inseln, stark gegliedertes Gewässer mit i.d.R. flach ansteigenden Uferböschungen, die um 0,4 bis 0,5 m hoch sind und in die Staudenfluren und Röhrichte der benachbarten Bereiche überleiten. Am Gewässer selbst ist ein Randstreifen mit jeweils rund 2 m Breite gewässertypisch und recht artenreich bewachsen, von mitunter etwas schwankenden Wasserständen geprägt, mit mäßig wüchsigen bis wüchsigen Röhricht, z.T. dominiert von Rohrkolben, örtlich von etwas Schilf, häufig jedoch von Binsen und Seggen mit Wuchshöhen um nur rund 0,5 m, die recht lückige Bestände bilden und zahlreichen weiteren Stauden Raum bieten. Auffällig ist ein besonders hoher Anteil von Schnabelsegge in den Seggenriedern. Im Wasser selbst sind Bestände von einer Schwimmenden Lebermoosart und etwas Wasserlinse entwickelt. Das Wasser ist klar, mit unbekannter Tiefe, zentral sicherlich über 1 m tief, mit Sichttiefen um 20 cm, dunkelbraun gefärbt, moorig. Eine Windmühle, die im Norden errichtet wurde, pumpt das Wasser vermutlich in die Moor-Regenerationsfläche nördlich des Gebietes. Die Gewässer sind eventuell als Wasservogel-Lebensraum angelegt worden, da sich im Norden eine Beobachtungshütte findet. Das Gewässer hat Anschluß über schmale, recht stark verlandete Gräben an den südlich liegenden Hauptgräben. Hier besteht die Gefahr der Entwässerung und der Wasserstandsschwankungen.

Vorkommen an Biotoptypen

1	TF	Typ	HF	F.Anteil
2	BTYP	Biotoptyp	- gesetzl. Grundl.	
3	Zusatz	Zusatz zum Biotoptypen		
4	LRT	Lebensraumtyp		
1	1		Ja	100 %
2	SOM	Moorgewässer, naturnah, nährstoffarm (2000)		
4	3160	Dystrophe Seen und Teiche		

Räumliche Lage

Lagebeschreibung	Südlich Parallelgraben, östlicher Kartenrand				
Nachbarnutzung/en	Brachen, Staudenfluren				
Rechtswert (X)	555768	Hochwert (Y)	5927329		
Bezirk	Harburg	Naturraum	Altländer Randmoorsenke (671.22)		
Stadtteil (OT-Nr.)	Neugraben-Fischbek (715)	Gemarkung	Fischbek (705)		
Digitaler Grünplan	<input type="checkbox"/> Hafengesamtgebiet	<input type="checkbox"/> Ramsargebiet	<input type="checkbox"/> EG-Vogelschutzgeb.	<input checked="" type="checkbox"/> x	
Ausgleichsflächen	<input checked="" type="checkbox"/> Biosphärenreservat	<input type="checkbox"/> Nationalpark			
NSG / ND / LSG	NSG Moorgürtel [HH-703 / Anteil: 100%]				
FFH-GEBIET					
Wasserschutzgebiet	Süderelbmarsch/Harburger Berge [3 / Anteil: 100%]				

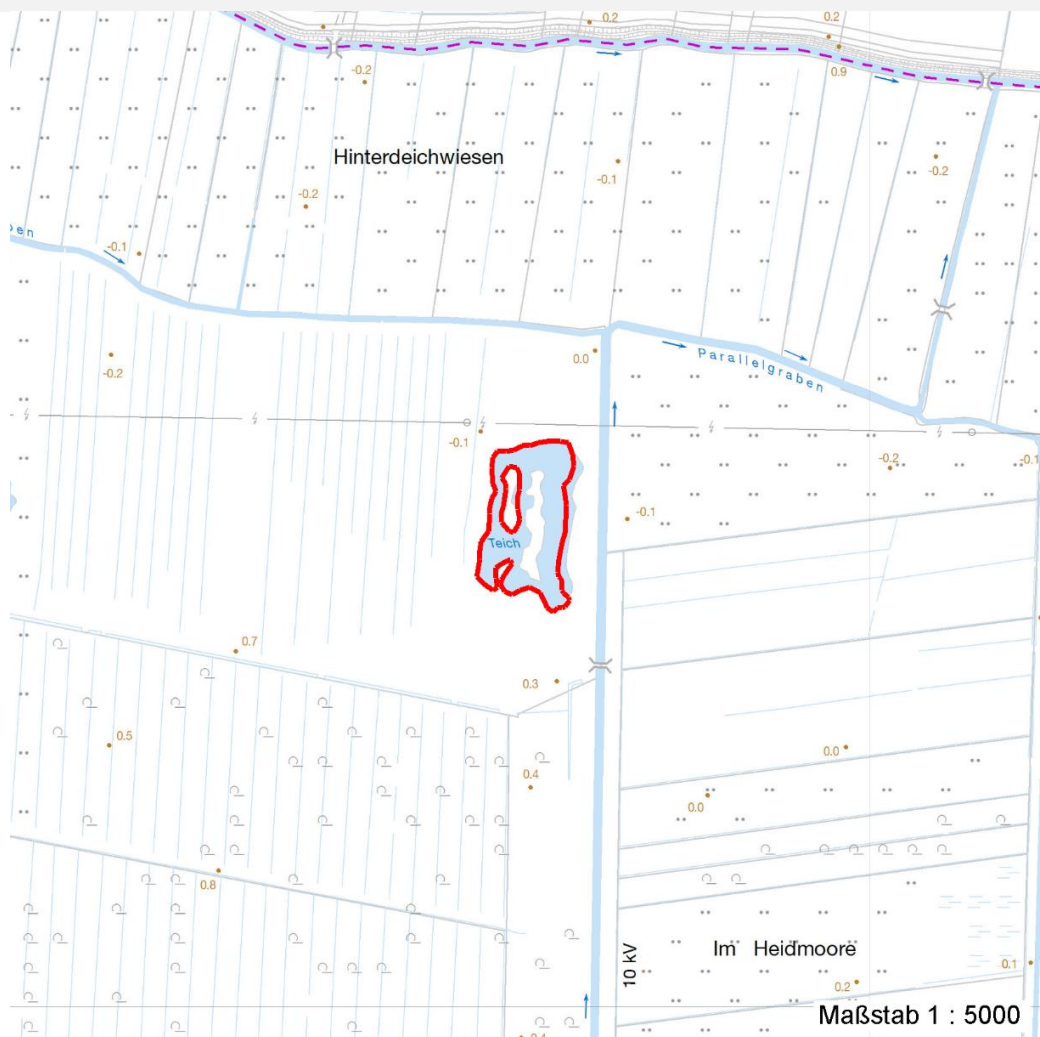
Erhebungsbogen

B

Projekt	Biotopkartierung Hamburg	Interne Nr.	5311
		DK5 DK5-GK	5426 5428
		DK5 - Name	Francoper Moor
Handlungsbedarf	Nein	Biotop-Nr. alt	118 142
Bearbeitung	BRA	Kartierung	06.10.2007
Räumliche Abbildung	Fläche	Fläche / Länge [m²/m]	4173,1687
Anzahl Abschnitte	1	Breite (lineare Abb.) [m]	

Räumliche Lage

Karte



Weitere Erhebungsbögen

Interne Nr.	Interne Nr. Zuordnung	DK5	Biotop-Nr.	Kartierung	Zuordnung	DK5 (GK)	Biotop-Nr. (alt)
5311	5358	5426	118	17.09.1999	K	5428	142
5311	92806	5426	384	03.09.2015	N		

Zuordnung: N = nachfolgende Kartierung, K = weitere Kartierungen (zeitlich vorher oder nachher)

Foto

Interne Nr.	Index	Dateiname	Aufnahmerichtung
20717	0	5426_118_061007_1.JPG	

Weitere Angaben

Merkmal	Wert
Auswertung	
Gefährdung / Einflüsse	Aktuell keine erkennbar.

Erhebungsbogen

B

Projekt	Biotopkartierung Hamburg	Interne Nr.	5311
Handlungsbedarf	Nein	DK5 DK5-GK	5426 5428
Bearbeitung	BRA	DK5 - Name	Francoper Moor
Räumliche Abbildung	Fläche	Biotop-Nr. alt	118 142
Anzahl Abschnitte	1	Kartierung	06.10.2007
		Fläche / Länge [m²/m]	4173,1687
		Breite (lineare Abb.) [m]	

Weitere Angaben

Merkmal	Wert
Wertgesichtspunkte	Überaus artenreiche, teils niedermoortypische Seggenrieder in den Uferbereichen, wertvolle strukturelle Bereicherung der Landschaft durch Gewässer, vermutlich wertvolle Laichgewässer für Amphibien und Libellen.
Maßnahmen	Wasserstand dauerhaft auf hohem Niveau stabil halten, im Bezug auf die benachbarten Moorflächen wäre ein noch weiter angehobener Wasserstand wünschenswert.

Foto

Fotodatei 5426_118_061007_1.JPG

Bildbeschreibung
Aufnahmerichtung



Fotodatei

Bildbeschreibung
Aufnahmerichtung

Teilflächenbeschreibung

Teilflächentyp		Teilflächen-Nr.	1
Biototyp	Moorgewässer, naturnah, nährstoffarm (2000)	Biototyp	SOM
- Zusatz		- gesetzl. Grundl.	
FFH-LRT	Dystrophe Seen und Teiche	FFH-LRT	3160
Beschreibung		Entw.potential LRT	
		Hauptfläche	Ja
		Flächenanteil	100 %
		FFH-Unters.Fläche	Nein
		Saatgutfläche	Nein

FFH-Bewertungen (HH)

Lebensraumtyp / Parameter	Wertstufe A	Wertstufe B	Wertstufe C	Wert / Begründung	Z
3160 (HH) Dystrophe Seen und Teiche					C
Habitatstrukturen					C
Beeinträchtigungen					B
Arteninventar					C
12.04.2020					

Erhebungsbogen

B

Projekt	Biotopkartierung Hamburg		Interne Nr.	5311	
			DK5 DK5-GK	5426	5428
Handlungsbedarf	Nein		DK5 - Name	Francoper Moor	
Bearbeitung	BRA	Kopie	Nein	Biotop-Nr. alt	118 142
Räumliche Abbildung	Fläche			Kartierung	06.10.2007
Anzahl Abschnitte	1			Fläche / Länge [m²/m]	4173,1687
				Breite (lineare Abb.) [m]	

FFH-Bewertungen (BFN)

1 Lebensraumtyp			
3 Arteninventar , Gesamtbewertung, 1..n - Parameter mit Kriterien A/B/C			
4 Habitatstruktur , Gesamtbewertung, 1..n - Parameter mit Kriterien A/B/C			
5 Beeinträchtigungen , Gesamtbewertung, 1..n - Parameter mit Kriterien A/B/C			
Zustandsbewertung: AZ – Vorgabewert , Z – von AZ abweichend festgelegte Zustandsbewertung	Wert	AZ	Z
1 3160 (BFN) Dystrophe Seen und Teiche		C	
3 Arteninventar		C	
4 Habitatstrukturen		C	
5 Beeinträchtigungen		B	

Zeigerwerte der Pflanzenartenliste (Auswertung)

Standort	Belichtung	sonnig	7,8
Boden	Feuchte	sehr naß	9,4
	Stickstoff (N)	mäßig stickstoffarm	5,3
	Reaktion	mäßig sauer	5
Vegetation	Mahdverträglichkeit	schnittempfindlich bis mäßig schnittverträglich	3,6
Zeigerwerte	Futterwert	fast wertloses Futter	1,5
	Wechselfeuchteanzeiger		7
	Giftpflanzen		3
	Überschw.anzeiger		10

Pflanzenartenliste

Gruppe / Pflanzenart	MS	M	W	Vs	St	PA	Ph	Sz	VS	V	G	cf	§	Rote Liste			
														HH	ND	SH	D
Tracheobionta (Gefäßpflanzen)																	
Agrostis stolonifera (Ausläufer-Straußgras)	7	w		-													
Calamagrostis canescens (Sumpf-Reitgras)	7	w		-													
Carex pseudocyperus (Scheinzyper-Segge)	7	w		-													
Carex rostrata (Schnabel-Segge)	7	h		-										3	V		
Comarum palustre (Sumpf-Blutauge)	7	z		-										V	3		
Galium palustre (Sumpf-Labkraut)	7	w		-													
Glyceria fluitans (Flutender Schwaden)	7	w		-													
Glyceria maxima (Wasser-Schwaden)	7	z		-													
Hydrocharis morsus-ranae (Froschbiß)	7	w		-										V	V V		
Hydrocotyle vulgaris (Wassernabel)	7	z		-										2	V		
Iris pseudacorus (Gelbe Schwertlilie)	7	w		-										b			
Juncus effusus (Flutter-Binse)	7	z		-													
Lemna minor (Kleine Wasserlinse)	7	z		-													
Lycopus europaeus (Gewöhnlicher Wolfstrapp)	7	w		-													
Lysimachia vulgaris (Gewöhnlicher Gilbweiderich)	7	z		-													
Lythrum salicaria (Blut-Weiderich)	7	w		-													
Mentha aquatica (Wasser-Minze)	7	w		-													
Persicaria amphibia (Wasser-Knöterich)	7	w		-													
Peucedanum palustre (Sumpf-Haarstrang)	7	w		-										3	V		
Phragmites australis (Schilf)	7	z		-													
Salix aurita (Ohr-Weide)	7	w		-													
Salix cinerea (Grau-Weide)	7	w		-													
Scirpus sylvaticus (Wald-Simse)	7	w		-											V		

Erhebungsbogen

B

Projekt	Biotopkartierung Hamburg	Interne Nr.	5311
		DK5 DK5-GK	5426 5428
Handlungsbedarf	Nein	DK5 - Name	Francoper Moor
Bearbeitung	BRA	Biotop-Nr. alt	118 142
Räumliche Abbildung	Fläche	Kartierung	06.10.2007
Anzahl Abschnitte	1	Fläche / Länge [m²/m]	4173,1687
		Breite (lineare Abb.) [m]	

Pflanzenartenliste														Rote Liste			
Gruppe / Pflanzenart	MS	M	W	Vs	St	PA	Ph	Sz	VS	V	G	cf	§	HH	ND	SH	D
Scutellaria galericulata (Sumpf-Helmkraut)	7	w		-													
Solanum dulcamara (Bittersüßer Nachtschatten)	7	w		-													
Symphytum officinale (Echter Beinwell)	7	w		-													
Typha latifolia (Breitblättriger Rohrkolben)	7	h		-													
Bryophyta (Moose)																	
Riccia fluitans (Schwimmendes Sternlebermoos)	7	z		-													
Anzahl Rote Liste Arten														5	6	1	
Anzahl Arten														28			

MS: Mengensystem; M: Mengenangabe, W: Bewertung der Art (FFH-Monitoring), Vs: Vegetationsschicht, St: Status, PA: Autor Phänologie; Ph: Phänologie, Sz: Soziabilität, VS: Vitalitätssystem; V: Vitalität, G: Geschlecht, cf: unsichere Bestimmung, §: Schutz nach BNatSchG, HH: Rote Liste Hamburg, Nds: Rote Liste Niedersachsen, SH: Rote Liste Schleswig-Holstein, D: Rote Liste Deutschland