

# Erhebungsbogen

**B**

<b>Projekt</b>	Kartierung Heuprojekt 1999	<b>Interne Nr.</b>	5049
		<b>DK5   DK5-GK</b>	<b>5426</b> 5428
<b>Handlungsbedarf</b>	Nein	<b>DK5 - Name</b>	Francoper Moor
<b>Bearbeitung</b>	KAL	<b>Biotop-Nr.   alt</b>	<b>115</b> 139
<b>Räumliche Abbildung</b>	Fläche	<b>Kartierung</b>	17.06.1999
<b>Anzahl Abschnitte</b>	1	<b>Fläche / Länge [m²/m]</b>	23983,6459
		<b>Breite (lineare Abb.) [m]</b>	

<b>Gesetzlicher Schutz</b>	§ 30 (2) 2.5 Binsen- und seggenreiche Nasswiesen	<b>Schutz nur teilweise</b>	Ja
----------------------------	--	-----------------------------	----

<b>Gesamtbewertung</b>	6 Wertvoll
------------------------	------------

- Alter
- Belastungsgrad
- Ökolog. Funktion
- Seltenheit

## Bestandsbeschreibung

Mageres, gemähtes, größtenteils mesophiles Grünland mit hohen Anteilen von Ruchgras ( im Bereich der Stromtrasse) (auch 28.04.99). Mulden im Gebiet sind dauerhaft feucht und werden von Seggenriedern und Flutrasen gekennzeichnet: Senken v.a. im NO mit Carex disticha (> 25m²) und Agrostis canina (>25m²) und Flutrasen mit Alopecurus geniculatus kleinflächig

## Vorkommen an Biotoptypen

1	TF	Typ	HF	F.Anteil
2	BTYP	Biotoptyp		- gesetzl. Grundl.
3	Zusatz	Zusatz zum Biotoptypen		
4	LRT	Lebensraumtyp		
1	1		Ja	90 %
2	GMM	Wiesen-Fuchsschwanz-Wiesen (2000)		
4	kein LRT	kein Lebensraumtyp nach FFH-Richtlinie		
1	2	Pflanzensoziologische Aufnahme		10 %
2	GFF	Flutrasen (2000)		
1	3			1 %
2	XXX	Zuordnung eines Biotoptyps fehlt! (2000)		

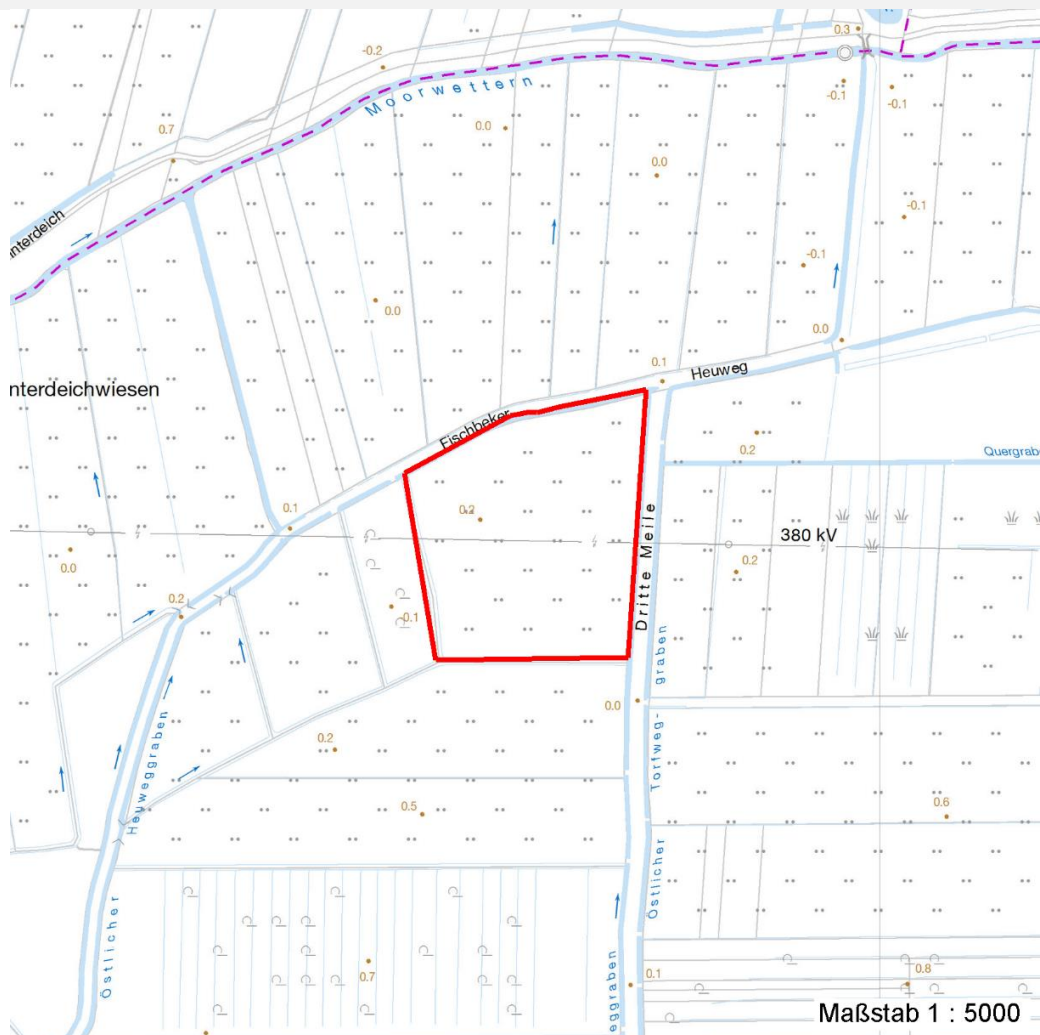
## Räumliche Lage

<b>Lagebeschreibung</b>	Wiesen zw. Westlichem Torfweggraben und Östlichem Heuweggraben			
<b>Nachbarnutzung/en</b>	Wege, Feldgehölz, Graben			
<b>Rechtswert (X)</b>	554765	<b>Hochwert (Y)</b>	5927418	
<b>Bezirk</b>	Harburg	<b>Naturraum</b>	Altländer Randmoorsenke (671.22)	
<b>Stadtteil (OT-Nr.)</b>	Neugraben-Fischbek (715)	<b>Gemarkung</b>	Fischbek (705)	
<b>Digitaler Grünplan</b>	<input type="checkbox"/> <b>Hafengesamtgebiet</b>	<input type="checkbox"/> <b>Ramsargebiet</b>	<input type="checkbox"/> <b>EG-Vogelschutzgeb.</b>	<input checked="" type="checkbox"/>
<b>Ausgleichsflächen</b>	<input type="checkbox"/> <b>Biosphärenreservat</b>	<input type="checkbox"/> <b>Nationalpark</b>		
<b>NSG / ND / LSG</b>	NSG Moorgürtel [ HH-703 / Anteil: 100% ]			
<b>FFH-GEBIET</b>				
<b>Wasserschutzgebiet</b>	Süderelbmarsch/Harburger Berge [ 3 / Anteil: 100% ]			

<b>Projekt</b>	Kartierung Heuprojekt 1999	<b>Interne Nr.</b>	5049
<b>Handlungsbedarf</b>	Nein	<b>DK5   DK5-GK</b>	5426 5428
<b>Bearbeitung</b>	KAL	<b>DK5 - Name</b>	Francooper Moor
<b>Räumliche Abbildung</b>	Fläche	<b>Biotop-Nr.   alt</b>	115 139
<b>Anzahl Abschnitte</b>	1	<b>Kartierung</b>	17.06.1999
		<b>Fläche / Länge [m<sup>2</sup>/m]</b>	23983,6459
		<b>Breite (lineare Abb.) [m]</b>	

## Räumliche Lage

### Karte



## Weitere Erhebungsbögen

Interne Nr.	Interne Nr. Zuordnung	DK5	Biotop-Nr.	Kartierung	Zuordnung	DK5 (GK)	Biotop-Nr. (alt)
5049	5050	5426	115	05.10.2007	K	5428	139
5049	92805	5426	115	03.06.2015	K	5428	139

Zuordnung: N = nachfolgende Kartierung, K = weitere Kartierungen (zeitlich vorher oder nachher)

## Weitere Angaben

Merkmal	Wert
<b>Auswertung</b>	
Gefährdung / Einflüsse	Entwässerung
Wertgesichtspunkte	Artenreich, relativ mager; Vorkommen gefährdeter Arten
Maßnahmen	Extensive Wiesennutzung fortsetzen, leicht vernässen.

# Erhebungsbogen

**B**

<b>Projekt</b>	Kartierung Heuprojekt 1999	<b>Interne Nr.</b>	5049
		<b>DK5   DK5-GK</b>	<b>5426</b> 5428
<b>Handlungsbedarf</b>	Nein	<b>DK5 - Name</b>	Francoper Moor
<b>Bearbeitung</b>	KAL	<b>Biotop-Nr.   alt</b>	<b>115</b> 139
<b>Räumliche Abbildung</b>	Fläche	<b>Kartierung</b>	17.06.1999
<b>Anzahl Abschnitte</b>	1	<b>Fläche / Länge [m<sup>2</sup>/m]</b>	23983,6459
		<b>Breite (lineare Abb.) [m]</b>	

## Teilflächenbeschreibung

<b>Teilflächentyp</b>		<b>Teilflächen-Nr.</b>	1
<b>Biototyp</b>	Wiesen-Fuchsschwanz-Wiesen (2000)	<b>Biototyp</b>	GMM
<b>- Zusatz</b>		<b>- gesetzl. Grundl.</b>	
<b>FFH-LRT</b>	kein Lebensraumtyp nach FFH-Richtlinie	<b>FFH-LRT</b>	kein LRT
<b>Beschreibung</b>		<b>Entw.potential LRT</b>	
		<b>Hauptfläche</b>	Ja
		<b>Flächenanteil</b>	90 %
		<b>FFH-Unters.Fläche</b>	Nein
		<b>Saatgutfläche</b>	Nein

## Weitere Angaben

Merkmal	Wert
<b>Boden</b>	
Bodentyp	HN - Niedermoor
Feuchte	7 - feucht
Stickstoffgehalt	6 - mäßig stickstoffarm bis stickstoffreich
<b>Standort, Relief</b>	
Belichtung	7 - halbsonnig
<b>Veg. - Soziologie</b>	
BfN Schlüssel	21.0.01.01 - Agropyro(Elymo)-Rumicion (Flut- und Feuchtpionierassen) 27.0.01.03.2 - Caricion gracilis (Torfarme Großseggenrieder) 29.0.02.01 - Caricion fuscae (Saure Kleinseggenwiesen) 30.0.01.02 - Calthion (gedüngte Feuchtwiesen)

## Zeigerwerte der Pflanzenartenliste (Auswertung)

<b>Standort</b>	<b>Belichtung</b>	halbsonnig	7
<b>Boden</b>	<b>Feuchte</b>	feucht	6,7
	<b>Stickstoff (N)</b>	mäßig stickstoffarm	5,4
	<b>Reaktion</b>	mäßig sauer	5,2
<b>Vegetation</b>	<b>Mahdverträglichkeit</b>	mäßig bis gut schnittverträglich (erster Schnitt nicht vor Mitte Juni)	6,3
<b>Zeigerwerte</b>	<b>Futterwert</b>	mäßige Futterqualität	3,7
	<b>Wechselfeuchteanzeiger</b>		7
	<b>Giftpflanzen</b>		2
	<b>Überschw.anzeiger</b>		5

## Pflanzenartenliste

Gruppe / Pflanzenart	MS	M	W	Vs	St	PA	Ph	Sz	VS	V	G	cf	§	Rote Liste					
														HH	ND	SH	D		
<b>Tracheobionta (Gefäßpflanzen)</b>																			
Agrostis canina (Hunds-Straußgras)	7	z		-											3		3		
Agrostis stolonifera (Ausläufer-Straußgras)	7	z		-															
Alopecurus geniculatus (Knick-Fuchsschwanz)	7	z		-															
Alopecurus pratensis (Wiesen-Fuchsschwanz)	7	h		-															
Anthoxanthum odoratum (Gewöhnliches Ruchgras)	7	h		-															

# Erhebungsbogen

**B**

<b>Projekt</b>	Kartierung Heuprojekt 1999	<b>Interne Nr.</b>	5049
<b>Handlungsbedarf</b>	Nein	<b>DK5   DK5-GK</b>	<b>5426</b> 5428
<b>Bearbeitung</b>	KAL	<b>DK5 - Name</b>	Francoper Moor
<b>Räumliche Abbildung</b>	Fläche	<b>Biotop-Nr.   alt</b>	<b>115</b> 139
<b>Anzahl Abschnitte</b>	1	<b>Kartierung</b>	17.06.1999
		<b>Fläche / Länge [m<sup>2</sup>/m]</b>	23983,6459
		<b>Breite (lineare Abb.) [m]</b>	

## Pflanzenartenliste

Gruppe / Pflanzenart	MS	M	W	Vs	St	PA	Ph	Sz	VS	V	G	cf	§	Rote Liste				
														HH	ND	SH	D	
Bromus hordeaceus (Weiche Trespe)	7	z		-														
Cardamine pratensis (Wiesen-Schaumkraut)	7	z		-														V
Carex acuta (Schlank-Segge)	7	w		-														V
Carex disticha (Zweizeilige Segge)	7	z		-												V		V
Carex nigra (Wiesen-Segge)	7	w		-												V		V
Carex x elytroides (Bastard-Segge)	7	z		-														V    D
Cerastium holosteoides (Gewöhnliches Hornkraut)	7	z		-														
Deschampsia cespitosa (Rasen-Schmiele)	7	z		-														
Festuca pratensis (Wiesen-Schwengel)	7	z		-														
Festuca rubra (Rot-Schwengel)	7	z		-														
Filipendula ulmaria denudata (Echtes Mädesüß)	7	w		-														
Galium palustre (Sumpf-Labkraut)	7	w		-														
Glyceria fluitans (Flutender Schwaden)	7	z		-														
Glyceria maxima (Wasser-Schwaden)	7	z		-														
Heracleum sphondylium (Wiesen-Bärenklau)	7	w		-														
Holcus lanatus (Wolliges Honiggras)	7	h		-														
Holcus mollis (Weiches Honiggras)	7	z		-														
Juncus effusus (Flatter-Binse)	7	z		-														
Lotus pedunculatus (Sumpf-Hornklee)	7	z		-														V
Luzula campestris (Gewöhnliche Hainsimse)	7	z		-														V
Lychnis flos-cuculi (Kuckucks-Lichtnelke)	7	z		-														3
Poa humilis (Bläuliches Rispengras)	7	w		-												D		D
Poa pratensis (Wiesen-Rispengras)	7	z		-														
Poa trivialis (Gewöhnliches Rispengras)	7	z		-														
Ranunculus acris (Scharfer Hahnenfuß)	7	z		-														
Ranunculus flammula (Brennender Hahnenfuß)	7	z		-														V
Ranunculus repens (Kriechender Hahnenfuß)	7	h		-														
Rumex acetosa (Großer Sauerampfer)	7	h		-														
Rumex acetosella (Kleiner Sauerampfer)	7	w		-														
Rumex crispus (Krauser Ampfer)	7	z		-														
Rumex obtusifolius (Stumpfbältriger Ampfer)	7	w		-														
Taraxacum sect. Ruderalia (Artengruppe Gemeiner Löwenzahn)	7	z		-													D	
Trifolium repens (Weiß-Klee)	7	z		-														
														<b>Anzahl Rote Liste Arten</b>		<b>5</b>	<b>11</b>	<b>1</b>
														<b>Anzahl Arten</b>		<b>38</b>		

MS: Mengensystem; M: Mengenangabe, W: Bewertung der Art (FFH-Monitoring), Vs: Vegetationsschicht, St: Status, PA: Autor Phänologie; Ph: Phänologie, Sz: Soziabilität, VS: Vitalitätssystem; V: Vitalität, G: Geschlecht, cf: unsichere Bestimmung, §: Schutz nach BNatSchG, HH: Rote Liste Hamburg, Nds: Rote Liste Niedersachsen, SH: Rote Liste Schleswig-Holstein, D: Rote Liste Deutschland

# Erhebungsbogen

**B**

<b>Projekt</b>	Kartierung Heuprojekt 1999	<b>Interne Nr.</b>	5049
		<b>DK5   DK5-GK</b>	5426 5428
<b>Handlungsbedarf</b>	Nein	<b>DK5 - Name</b>	Francoper Moor
<b>Bearbeitung</b>	KAL	<b>Biotop-Nr.   alt</b>	115 139
<b>Räumliche Abbildung</b>	Fläche	<b>Kartierung</b>	17.06.1999
<b>Anzahl Abschnitte</b>	1	<b>Fläche / Länge [m<sup>2</sup>/m]</b>	23983,6459
		<b>Breite (lineare Abb.) [m]</b>	

## Teilflächenbeschreibung

<b>Teilflächentyp</b>	Pflanzensoziologische Aufnahme	<b>Teilflächen-Nr.</b>	2
<b>Biototyp</b>	Flutrasen (2000)	<b>Biototyp</b>	GFF
<b>- Zusatz</b>		<b>- gesetzl. Grundl.</b>	
<b>FFH-LRT</b>		<b>FFH-LRT</b>	
<b>Beschreibung</b>		<b>Entw.potential LRT</b>	
		<b>Hauptfläche</b>	
		<b>Flächenanteil</b>	10 %
		<b>FFH-Unters.Fläche</b>	Nein
		<b>Saatgutfläche</b>	Nein

## Weitere Angaben

Merkmal	Wert
<b>Größe</b>	
Breite	5.00 m

## Zeigerwerte der Pflanzenartenliste (Auswertung)

<b>Standort</b>	<b>Belichtung</b>	halbsonnig	7,2
<b>Boden</b>	<b>Feuchte</b>	mäßig feucht und wechselfeucht	6,2
	<b>Stickstoff (N)</b>	mäßig stickstoffarm	5,1
	<b>Reaktion</b>	mäßig sauer	5,4
<b>Vegetation</b>	<b>Mahdverträglichkeit</b>	gut schnittverträglich	6,8
<b>Zeigerwerte</b>	<b>Futterwert</b>	ausreichende Futterqualität	4,6
	<b>Wechselfeuchteanzeiger</b>		2
	<b>Giftpflanzen</b>		0
	<b>Überschw.anzeiger</b>		0

## Pflanzenartenliste

Gruppe / Pflanzenart	MS	M	W	Vs	St	PA	Ph	Sz	VS	V	G	cf	§	Rote Liste			
														HH	ND	SH	D
<b>Tracheobionta (Gefäßpflanzen)</b>																	
Agrostis stolonifera (Ausläufer-Straußgras)	1	2a		-													
Alopecurus pratensis (Wiesen-Fuchsschwanz)	1	2m		-													
Anthoxanthum odoratum (Gewöhnliches Ruchgras)	1	2b		-													
Bromus hordeaceus (Weiche Trefle)	1	+		-													
Carex x elytroides (Bastard-Segge)	1	1		-											V D		
Cerastium holosteoides (Gewöhnliches Hornkraut)	1	+		-													
Deschampsia cespitosa (Rasen-Schmiele)	1	2m		-													
Festuca rubra (Rot-Schwengel)	1	1		-													
Holcus lanatus (Wolliges Honiggras)	1	2b		-													
Lotus pedunculatus (Sumpf-Hornklee)	1	1		-											V		
Poa humilis (Bläuliches Rispengras)	1	1		-											D D		
Poa pratensis (Wiesen-Rispengras)	1	2m		-													
Poa trivialis (Gewöhnliches Rispengras)	1	1		-													
Ranunculus acris (Scharfer Hahnenfuß)	1	2a		-													

# Erhebungsbogen

**B**

<b>Projekt</b>	Kartierung Heuprojekt 1999	<b>Interne Nr.</b>	5049
		<b>DK5   DK5-GK</b>	<b>5426</b> 5428
<b>Handlungsbedarf</b>	Nein	<b>DK5 - Name</b>	Francoper Moor
<b>Bearbeitung</b>	KAL	<b>Biotop-Nr.   alt</b>	<b>115</b> 139
<b>Räumliche Abbildung</b>	Fläche	<b>Kartierung</b>	17.06.1999
<b>Anzahl Abschnitte</b>	1	<b>Fläche / Länge [m<sup>2</sup>/m]</b>	23983,6459
		<b>Breite (lineare Abb.) [m]</b>	

Gruppe / Pflanzenart	MS	M	W	Vs	St	PA	Ph	Sz	VS	V	G	cf	§	Rote Liste				
														HH	ND	SH	D	
Rumex acetosa (Großer Sauerampfer)	1	2a		-														
Taraxacum sect. Ruderalia (Artengruppe Gemeiner Löwenzahn)	1	+		-											D			
Trifolium repens (Weiß-Klee)	1	2m		-														
<b>Anzahl Rote Liste Arten</b>														<b>2</b>	<b>3</b>	<b>1</b>		
<b>Anzahl Arten</b>														<b>17</b>				

MS: Mengensystem; M: Mengenangabe, W: Bewertung der Art (FFH-Monitoring), Vs: Vegetationsschicht, St: Status, PA: Autor Phänologie; Ph: Phänologie, Sz: Soziabilität, VS: Vitalitätssystem; V: Vitalität, G: Geschlecht, cf: unsichere Bestimmung, §: Schutz nach BNatSchG, HH: Rote Liste Hamburg, Nds: Rote Liste Niedersachsen, SH: Rote Liste Schleswig-Holstein, D: Rote Liste Deutschland

Teilflächenbeschreibung		Teilflächen-Nr.	
<b>Teilflächentyp</b>			3
<b>Biototyp</b>	Zuordnung eines Biototyps fehlt! (2000)	<b>Biototyp</b>	XXX
- <b>Zusatz</b>		- <b>gesetzl. Grundl.</b>	
<b>FFH-LRT</b>		<b>FFH-LRT</b>	
<b>Beschreibung</b>		<b>Entw.potential LRT</b>	
Standort: Graben am Weg		<b>Hauptfläche</b>	
		<b>Flächenanteil</b>	1 %
		<b>FFH-Unters.Fläche</b>	Nein
		<b>Saatgutfläche</b>	Nein

Zeigerwerte der Pflanzenartenliste (Auswertung)			
<b>Standort</b>	<b>Belichtung</b>	halbsonnig	7,1
<b>Boden</b>	<b>Feuchte</b>	sehr naß	9,3
	<b>Stickstoff (N)</b>	mäßig stickstoffarm bis stickstoffreich	6,4
	<b>Reaktion</b>	schwach sauer	6,4
<b>Vegetation</b>	<b>Mahdverträglichkeit</b>	schnittempfindlich bis mäßig schnittverträglich	3,5
<b>Zeigerwerte</b>	<b>Futterwert</b>	fast wertloses Futter	0,7
	<b>Wechselfeuchteanzeiger</b>		4
	<b>Giftpflanzen</b>		3
	<b>Überschw.anzeiger</b>		4

Gruppe / Pflanzenart	MS	M	W	Vs	St	PA	Ph	Sz	VS	V	G	cf	§	Rote Liste			
														HH	ND	SH	D
<b>Tracheobionta (Gefäßpflanzen)</b>																	
Alisma plantago-aquatica (Gewöhnlicher Froschlöffel)	7	z		-													
Bidens cernua (Nickender Zweizahn)	7	z		-													
Carex elongata (Walzen-Segge)	7	w		-										3	3		
Carex pseudocyperus (Scheinzyper-Segge)	7	z		-													
Filipendula ulmaria denudata (Echtes Mädesüß)	7	z		-													
Hydrocharis morsus-ranae (Froschbiß)	7	z		-										V	V		
Iris pseudacorus (Gelbe Schwertlilie)	7	z		-										b			

# Erhebungsbogen

**B**

<b>Projekt</b>	Kartierung Heuprojekt 1999		<b>Interne Nr.</b>	5049	
<b>Handlungsbedarf</b>	Nein		<b>DK5   DK5-GK</b>	<b>5426</b>	5428
<b>Bearbeitung</b>	KAL	<b>Kopie</b>	<b>DK5 - Name</b>	Francoper Moor	
<b>Räumliche Abbildung</b>	Fläche		<b>Biotop-Nr.   alt</b>	<b>115</b>	139
<b>Anzahl Abschnitte</b>	1		<b>Kartierung</b>	17.06.1999	
			<b>Fläche / Länge [m<sup>2</sup>/m]</b>	23983,6459	
			<b>Breite (lineare Abb.) [m]</b>		

## Pflanzenartenliste

Gruppe / Pflanzenart	MS	M	W	Vs	St	PA	Ph	Sz	VS	V	G	cf	§	Rote Liste			
														HH	ND	SH	D
Lemna gibba (Bucklige Wasserlinse)	7	z		-													
Lysimachia vulgaris (Gewöhnlicher Gilbweiderich)	7	w		-													
Lythrum salicaria (Blut-Weiderich)	7	z		-													
Ranunculus sceleratus (Gift-Hahnenfuß)	7	z		-													
Stellaria palustris (Sumpf-Sternmiere)	7	z		-										V		3	3
<b>Anzahl Rote Liste Arten</b>													<b>3</b>	<b>1</b>	<b>2</b>	<b>2</b>	
<b>Anzahl Arten</b>													<b>12</b>				

MS: Mengensystem; M: Mengenangabe, W: Bewertung der Art (FFH-Monitoring), Vs: Vegetationsschicht, St: Status, PA: Autor Phänologie; Ph: Phänologie, Sz: Soziabilität, VS: Vitalitätssystem; V: Vitalität, G: Geschlecht, cf: unsichere Bestimmung, §: Schutz nach BNatSchG, HH: Rote Liste Hamburg, Nds: Rote Liste Niedersachsen, SH: Rote Liste Schleswig-Holstein, D: Rote Liste Deutschland