

Erhebungsbogen

B

Projekt	Kartierung Heuprojekt 1999	Interne Nr.	5125
		DK5 DK5-GK	5426 5428
Handlungsbedarf	Nein	DK5 - Name	Francoper Moor
Bearbeitung	KAL	Biotop-Nr. alt	114 138
Räumliche Abbildung	Fläche	Kartierung	30.05.2000
Anzahl Abschnitte	1	Fläche / Länge [m²/m]	15981,4185
		Breite (lineare Abb.) [m]	

Gesetzlicher Schutz	§ 30 (2) 2.5 Binsen- und seggenreiche Nasswiesen	Schutz nur teilweise	Ja
----------------------------	--	-----------------------------	----

Gesamtbewertung	6 Wertvoll
------------------------	------------

- Alter
- Belastungsgrad
- Ökolog. Funktion
- Seltenheit

Bestandsbeschreibung

Magere, mäßig artenreich, extensiv genutzte Sauerampfer-Honiggras-Wiese, entwässertes Feuchtgrünland, teils unternutzt, verfilzend, mit viel abgestorbener Blattmasse am Boden. In Bezug auf den Schutz nach § 28 HmbNatSchG ein Grenzfall.

Vorkommen an Biotoptypen

1	TF	Typ	HF	F.Anteil
2	BTYP	Biotoptyp		- gesetzl. Grundl.
3	Zusatz	Zusatz zum Biotoptypen		
4	LRT	Lebensraumtyp		
1	1		Ja	95 %
2	GFA	Pfeifengraswiesen, seggen- und binsenarm (2000)		
3	-	schlechte Ausprägung (strukturarm, gestört, fragmenthaft, arm an typischen Arten) (-)		
4	kein LRT	kein Lebensraumtyp nach FFH-Richtlinie		
1	2	Pflanzensoziologische Aufnahme		1 %
2	XXX	Zuordnung eines Biotoptyps fehlt! (2000)		
1	3			4 %
2	XXX	Zuordnung eines Biotoptyps fehlt! (2000)		

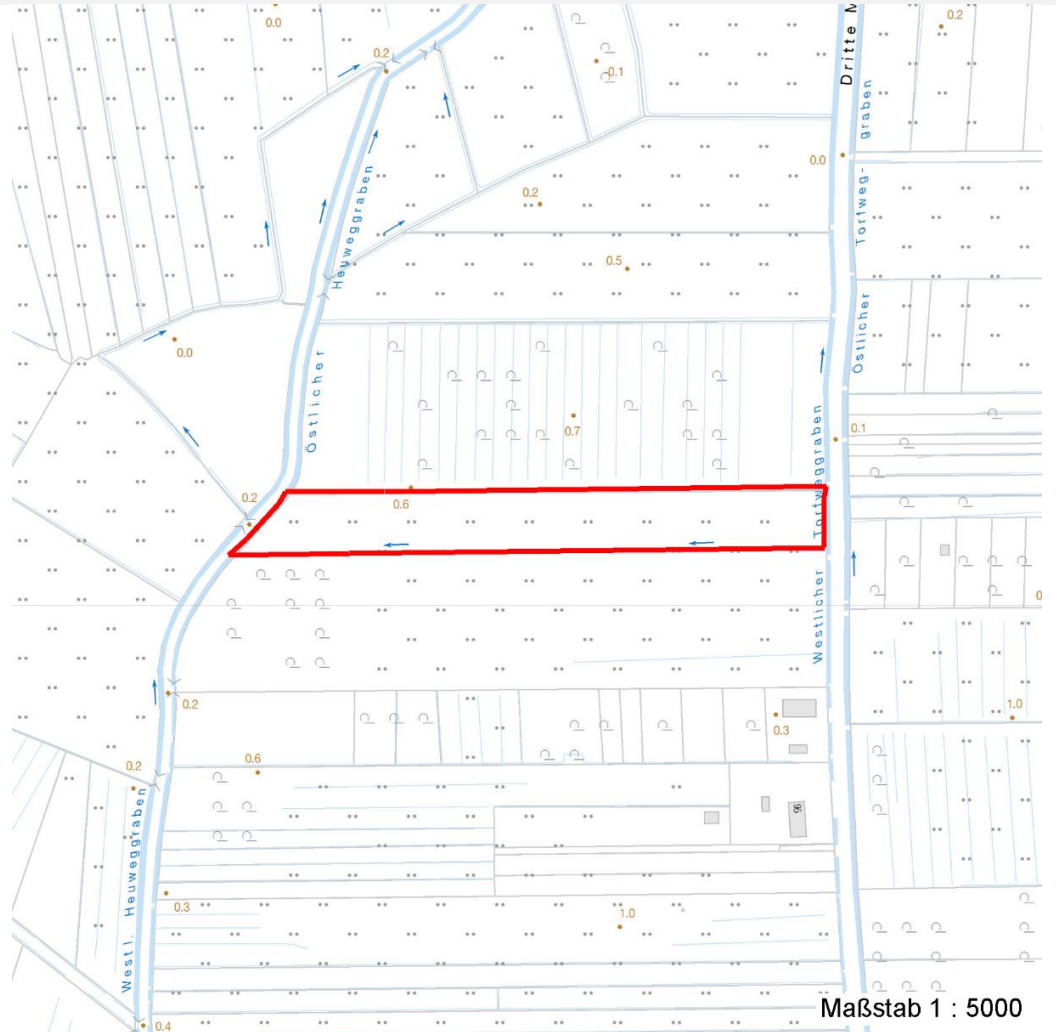
Räumliche Lage

Lagebeschreibung	Francoper Moor		
Nachbarnutzung/en	Grünland, Bruchwaldrelikte, Gräben, Wege		
Rechtswert (X)	554631	Hochwert (Y)	5927057
Bezirk	Harburg	Naturraum	Altländer Randmoorsenke (671.22)
Stadtteil (OT-Nr.)	Neugraben-Fischbek (715)	Gemarkung	Fischbek (705)
Digitaler Grünplan	<input type="checkbox"/> Hafengesamtgebiet	<input type="checkbox"/> Ramsargebiet	<input type="checkbox"/> EG-Vogelschutzgeb. <input checked="" type="checkbox"/>
Ausgleichsflächen	<input type="checkbox"/> Biosphärenreservat	<input type="checkbox"/> Nationalpark	<input type="checkbox"/>
NSG / ND / LSG	NSG Moorgürtel [HH-703 / Anteil: 100%]		
FFH-GEBIET			
Wasserschutzgebiet	Süderelbmarsch/Harburger Berge [3 / Anteil: 100%]		

Projekt	Kartierung Heuprojekt 1999	Interne Nr.	5125
		DK5 DK5-GK	5426 5428
Handlungsbedarf	Nein	DK5 - Name	Francoper Moor
Bearbeitung	KAL	Biotop-Nr. alt	114 138
Räumliche Abbildung	Fläche	Kartierung	30.05.2000
Anzahl Abschnitte	1	Fläche / Länge [m²/m]	15981,4185
		Breite (lineare Abb.) [m]	

Räumliche Lage

Karte



Weitere Erhebungsbögen

Interne Nr.	Interne Nr. Zuordnung	DK5	Biotop-Nr.	Kartierung	Zuordnung	DK5 (GK)	Biotop-Nr. (alt)
5125	5127	5426	114	03.10.2007	K	5428	138
5125	92804	5426	114	03.06.2015	K	5428	138

Zuordnung: N = nachfolgende Kartierung, K = weitere Kartierungen (zeitlich vorher oder nachher)

Weitere Angaben

Merkmal	Wert
Auswertung	
Gefährdung / Einflüsse	Entwässert, zu geringe Nutzungsintensität, verfilzend, verarmend Feuchtwiesenpotential und mooriges Standortpotential sind vorhanden und gut entwicklungsfähig.
Wertgesichtspunkte	
Maßnahmen	Geregelte Wiesennutzung wieder aufnehmen und Flächen leicht bvernässen (Flurabstände von regelmäßig weniger als 0,5m herstellen)

Erhebungsbogen

B

Projekt	Kartierung Heuprojekt 1999	Interne Nr.	5125
		DK5 DK5-GK	5426 5428
Handlungsbedarf	Nein	DK5 - Name	Francoper Moor
Bearbeitung	KAL	Biotop-Nr. alt	114 138
Räumliche Abbildung	Fläche	Kartierung	30.05.2000
Anzahl Abschnitte	1	Fläche / Länge [m²/m]	15981,4185
		Breite (lineare Abb.) [m]	

Teilflächenbeschreibung

Teilflächentyp		Teilflächen-Nr.	1
Biotoptyp	Pfeifengraswiesen, seggen- und binsenarm (2000)	Biotoptyp	GFA
- Zusatz	schlechte Ausprägung (strukturarm, gestört, fragmenthaft, arm an typischen Arten) (-)	- gesetzl. Grundl.	
FFH-LRT	kein Lebensraumtyp nach FFH-Richtlinie	FFH-LRT	kein LRT
Beschreibung		Entw.potential LRT	
Standort: entwässert		Hauptfläche	Ja
		Flächenanteil	95 %
		FFH-Unters.Fläche	Nein
		Saatgutfläche	Nein

Weitere Angaben

Merkmal	Wert
Boden	
Bodentyp	HN - Niedermoor
Feuchte	6 - mäßig feucht und wechselfeucht
Stickstoffgehalt	5 - mäßig stickstoffarm
Standort, Relief	
Belichtung	7 - halbsonnig
Veg. - Soziologie	
BfN Schlüssel	30.0.01.02 - Calthion (gedüngte Feuchtwiesen)

Zeigerwerte der Pflanzenartenliste (Auswertung)

Standort	Belichtung	halbsonnig	7,1
Boden	Feuchte	mäßig feucht und wechselfeucht	6,2
	Stickstoff (N)	mäßig stickstoffarm	4,9
	Reaktion	mäßig sauer	5,5
Vegetation	Mahdverträglichkeit	gut schnittverträglich	6,5
Zeigerwerte	Futterwert	mäßige Futterqualität	4
	Wechselfeuchteanzeiger		5
	Giftpflanzen		1
	Überschw.anzeiger		0

Pflanzenartenliste

Gruppe / Pflanzenart	MS	M	W	Vs	St	PA	Ph	Sz	VS	V	G	cf	§	Rote Liste			
														HH	ND	SH	D
Tracheobionta (Gefäßpflanzen)																	
Agrostis stolonifera (Ausläufer-Straußgras)	7	z		-													
Alopecurus pratensis (Wiesen-Fuchsschwanz)	7	w		-													
Anthoxanthum odoratum (Gewöhnliches Ruchgras)	7	z		-													
Cerastium holosteoides (Gewöhnliches Hornkraut)	7	z		-													
Cirsium arvense (Acker-Kratzdistel)	7	z		-													
Deschampsia cespitosa (Rasen-Schmiele)	7	h		-													

Erhebungsbogen

B

Projekt	Kartierung Heuprojekt 1999	Interne Nr.	5125
		DK5 DK5-GK	5426 5428
Handlungsbedarf	Nein	DK5 - Name	Francooper Moor
Bearbeitung	KAL	Biotop-Nr. alt	114 138
Räumliche Abbildung	Fläche	Kartierung	30.05.2000
Anzahl Abschnitte	1	Fläche / Länge [m²/m]	15981,4185
		Breite (lineare Abb.) [m]	

Pflanzenartenliste

Gruppe / Pflanzenart	MS	M	W	Vs	St	PA	Ph	Sz	VS	V	G	cf	§	Rote Liste				
														HH	ND	SH	D	
Elymus repens (Gewöhnliche Quecke)	7	w		-														
Festuca pratensis (Wiesen-Schwingel)	7	w		-														
Festuca rubra (Rot-Schwingel)	7	h		-														
Filipendula ulmaria (Mädesüß)	7	w		-														
Galium aparine (Kletten-Labkraut)	7	w		-														
Holcus lanatus (Wolliges Honiggras)	7	d		-														
Juncus effusus (Flatter-Binse)	7	z		-														
Linaria vulgaris (Gewöhnliches Leinkraut)	7	w		-														
Lotus pedunculatus (Sumpf-Hornklee)	7	w		-														V
Poa pratensis (Wiesen-Rispengras)	7	z		-														
Poa trivialis (Gewöhnliches Rispengras)	7	z		-														
Potentilla anserina (Gänse-Fingerkraut)	7	w		-														
Ranunculus acris (Scharfer Hahnenfuß)	7	z		-														
Ranunculus repens (Kriechender Hahnenfuß)	7	z		-														
Rumex acetosa (Großer Sauerampfer)	7	h		-														
Rumex obtusifolius (Stumpfbblätteriger Ampfer)	7	w		-														
Stellaria graminea (Gras-Sternmiere)	7	w		-														
Trifolium repens (Weiß-Klee)	7	w		-														
Urtica dioica (Große Brennessel)	7	w		-														
Anzahl Rote Liste Arten														1				
Anzahl Arten														25				

MS: Mengensystem; M: Mengenangabe, W: Bewertung der Art (FFH-Monitoring), Vs: Vegetationsschicht, St: Status, PA: Autor Phänologie; Ph: Phänologie, Sz: Soziabilität, VS: Vitalitätssystem; V: Vitalität, G: Geschlecht, cf: unsichere Bestimmung, §: Schutz nach BNatSchG, HH: Rote Liste Hamburg, Nds: Rote Liste Niedersachsen, SH: Rote Liste Schleswig-Holstein, D: Rote Liste Deutschland

Teilflächenbeschreibung

Teilflächentyp	Pflanzensoziologische Aufnahme	Teilflächen-Nr.	2
Biotoptyp	Zuordnung eines Biotoptyps fehlt! (2000)	Biotoptyp	XXX
- Zusatz		- gesetzl. Grundl.	
FFH-LRT		FFH-LRT	
Beschreibung		Entw.potential LRT	
		Hauptfläche	
		Flächenanteil	1 %
		FFH-Unters.Fläche	Nein
		Saatgutfläche	Nein

Weitere Angaben

Merkmal	Wert
Veg. - Deckg./Ant.	
Gesamt	100 %
Veg. - Höhe	
Gesamt, durchschn.	30.00 m
Größe	
Breite	5.00 m

Erhebungsbogen

B

Projekt	Kartierung Heuprojekt 1999	Interne Nr.	5125
		DK5 DK5-GK	5426 5428
Handlungsbedarf	Nein	DK5 - Name	Francoper Moor
Bearbeitung	KAL	Biotop-Nr. alt	114 138
Räumliche Abbildung	Fläche	Kartierung	30.05.2000
Anzahl Abschnitte	1	Fläche / Länge [m²/m]	15981,4185
		Breite (lineare Abb.) [m]	

Zeigerwerte der Pflanzenartenliste (Auswertung)

Standort	Belichtung	halbsonnig	7,1
Boden	Feuchte	mäßig feucht und wechselfeucht	6,2
	Stickstoff (N)	mäßig stickstoffarm	5,1
	Reaktion	mäßig sauer	4,6
Vegetation	Mahdverträglichkeit	mäßig bis gut schnittverträglich (erster Schnitt nicht vor Mitte Juni)	6,4
Zeigerwerte	Futterwert	mäßige Futterqualität	3,9
	Wechselfeuchteanzeiger		3
	Giftpflanzen		0
	Überschw.anzeiger		0

Pflanzenartenliste

Gruppe / Pflanzenart	MS	M	W	Vs	St	PA	Ph	Sz	VS	V	G	cf	§	Rote Liste			
														HH	ND	SH	D
Tracheobionta (Gefäßpflanzen)																	
Agrostis stolonifera (Ausläufer-Straußgras)	1	1		-													
Anthoxanthum odoratum (Gewöhnliches Ruchgras)	1	1		-													
Cerastium holosteoides (Gewöhnliches Hornkraut)	1	+		-													
Cirsium arvense (Acker-Kratzdistel)	1	+		-													
Deschampsia cespitosa (Rasen-Schmiele)	1	2m		-													
Festuca rubra (Rot-Schwingel)	1	2m		-													
Holcus lanatus (Wolliges Honiggras)	1	3		-													
Juncus effusus (Flatter-Binse)	1	2m		-													
Poa pratensis (Wiesen-Rispengras)	1	+		-													
Poa trivialis (Gewöhnliches Rispengras)	1	2m		-													
Ranunculus acris (Scharfer Hahnenfuß)	1	+		-													
Ranunculus repens (Kriechender Hahnenfuß)	1	2m		-													
Rumex acetosa (Großer Sauerampfer)	1	2a		-													
Stellaria graminea (Gras-Sternmiere)	1	+		-													
Trifolium repens (Weiß-Klee)	1	r		-													
Anzahl Rote Liste Arten																	
Anzahl Arten										15							

MS: Mengensystem; M: Mengenangabe, W: Bewertung der Art (FFH-Monitoring), Vs: Vegetationsschicht, St: Status, PA: Autor Phänologie; Ph: Phänologie, Sz: Soziabilität, VS: Vitalitätssystem; V: Vitalität, G: Geschlecht, cf: unsichere Bestimmung, §: Schutz nach BNatSchG, HH: Rote Liste Hamburg, ND: Rote Liste Niedersachsen, SH: Rote Liste Schleswig-Holstein, D: Rote Liste Deutschland

Teilflächenbeschreibung

Teilflächentyp		Teilflächen-Nr.	3
Biototyp	Zuordnung eines Biototyps fehlt! (2000)	Biototyp	XXX
- Zusatz		- gesetzl. Grundl.	
FFH-LRT		FFH-LRT	
Beschreibung	Standort: Graben am Heuweg	Entw.potential LRT	
		Hauptfläche	
		Flächenanteil	4 %
		FFH-Unters.Fläche	Nein
		Saatgutfläche	Nein

Projekt	Kartierung Heuprojekt 1999	Interne Nr.	5125
		DK5 DK5-GK	5426 5428
Handlungsbedarf	Nein	DK5 - Name	Francoper Moor
Bearbeitung	KAL	Biotop-Nr. alt	114 138
Räumliche Abbildung	Fläche	Kartierung	30.05.2000
Anzahl Abschnitte	1	Fläche / Länge [m²/m]	15981,4185
		Breite (lineare Abb.) [m]	

Zeigerwerte der Pflanzenartenliste (Auswertung)

Standort	Belichtung	halbsonnig	7,3
Boden	Feuchte	zeitweise wasserüberstaut	10,4
	Stickstoff (N)	mäßig stickstoffarm bis stickstoffreich	5,9
	Reaktion	neutral	6,9
Vegetation	Mahdverträglichkeit	schnittempfindlich (nur Herbstschnitt vertragend)	3,3
Zeigerwerte	Futterwert	sehr geringwertiges Futter	2
	Wechselfeuchteanzeiger		0
	Giftpflanzen		1
	Überschw.anzeiger		0

Pflanzenartenliste

Gruppe / Pflanzenart	MS	M	W	Vs	St	PA	Ph	Sz	VS	V	G	cf	§	Rote Liste				
														HH	ND	SH	D	
Tracheobionta (Gefäßpflanzen)																		
Callitriche palustris agg. (Artengruppe Sumpfwasserstern)	7	z		-											3			
Filipendula ulmaria (Mädesüß)	7	z		-														
Glyceria maxima (Wasser-Schwaden)	7	z		-														
Hottonia palustris (Wasserfeder)	7	z		-									b	V		V	V	
Hydrocharis morsus-ranae (Froschbiß)	7	h		-											V		V	V
Oenanthe aquatica (Gemeiner Wasserfenchel)	7	z		-											V			
														Anzahl Rote Liste Arten	3	1	2	2
														Anzahl Arten	6			

MS: Mengensystem; M: Mengenangabe, W: Bewertung der Art (FFH-Monitoring), Vs: Vegetationsschicht, St: Status, PA: Autor Phänologie; Ph: Phänologie, Sz: Soziabilität, VS: Vitalitätssystem; V: Vitalität, G: Geschlecht, cf: unsichere Bestimmung, §: Schutz nach BNatSchG, HH: Rote Liste Hamburg, Nds: Rote Liste Niedersachsen, SH: Rote Liste Schleswig-Holstein, D: Rote Liste Deutschland