

Erhebungsbogen

B

Projekt	Biotopkartierung Hamburg	Interne Nr.	5383
		DK5 DK5-GK	5426 5428
		DK5 - Name	Francoper Moor
Handlungsbedarf	Nein	Biotop-Nr. alt	112 136
Bearbeitung	BRA	Kartierung	06.10.2007
Räumliche Abbildung	Fläche	Fläche / Länge [m²/m]	713,0687
Anzahl Abschnitte	1	Breite (lineare Abb.) [m]	

Gesetzlicher Schutz § 30 (2) 1.2 Natürliche oder naturnahe stehende Gewässer **Schutz nur teilweise** **Nein**

Gesamtbewertung	7	Besonders wertvoll
– Alter	5	Biotop mittleren Alters, 20 bis 50 Jahre
– Belastungsgrad	7	Flächenhaft geringe oder Vorbelastung mit schwachem Einfluß
– Ökolog. Funktion	7	Sehr hohe Bedeutung in einem Biotopkomplex, für den lokalen Biotopverbund oder als Puffer
– Seltenheit	8	Sehr seltener Biotoptyp, hohe Anteile seltener oder bedrohter Pflges., gesättigtes Artenspektrum, RL-Arten

Bestandsbeschreibung

Angelegtes Kleingewässer mit noch weitgehend offener Wasserfläche und unbekannter Tiefe, mit tiefbraunem, moorigem Wasser, mit Sichttiefen um 10 bis 20 cm. Im Gewässer wurde zentral eine Insel angelegt, auf der eine Windpumpe zur Wasserförderung angebracht wurde. Das Gewässer hat rundum seicht ansteigende Ufer mit bis zu 0,5 m Höhe. In Gewässernähe ist das Ufer häufig niedermoorartig bewachsen mit derzeit erkennbaren höheren Anteilen von Torfmoosen, Sumpfreitgras, entlang der Gewässerkante v.a. mit Beständen von Zyperngrassegge, einem kleinen Röhricht aus Rohrkolben. Im Wasser selbst ist v.a. eine sehr große Fläche eingenommen von einer Schwimmenden Lebermoosart und etwas Wasserlinse. Weitere Niedermoorzeiger sind kleinflächige Vorkommen von Sumpf-Blutauge und Wassernabel sowie Sumpf-Haarstrang und Sumpf-Veilchen in Ufernähe. Vegetationskundlich interessant sind v.a. die dem Wasser zugeneigten, relativ grundwassernah gelegenen Uferstreifen, die zur benachbarten Staudenflur überführen. Offenbar wird das Gewässer als Zulauf zur Vernässung benachbarter Moorflächen genutzt. Es ist auf der Westseite ein Verbindungsgraben zum Hauptgraben erkennbar, der jedoch recht stark verlandet und wenig Wasser führt, eventuell ist hier eine Aufweitung notwendig.

Vorkommen an Biotoptypen

1	TF	Typ	HF	F.Anteil
2	BTYP	Biotoptyp	- gesetzl. Grundl.	
3	Zusatz	Zusatz zum Biotoptypen		
4	LRT	Lebensraumtyp		
1	1		Ja	100 %
2	SOM	Moorgewässer, naturnah, nährstoffarm (2000)		
4	3160	Dystrophe Seen und Teiche		

Räumliche Lage

Lagebeschreibung	Nördliche Kartenhälfte, östlich Heidkoppelgraben			
Nachbarnutzung/en	Gräben, Brachflächen			
Rechtswert (X)	555407	Hochwert (Y)	5927347	
Bezirk	Harburg	Naturraum	Altländer Randmoorsenke (671.22)	
Stadtteil (OT-Nr.)	Neugraben-Fischbek (715)	Gemarkung	Fischbek (705)	
Digitaler Grünplan	<input type="checkbox"/> Hafengesamtgebiet	<input type="checkbox"/> Ramsargebiet	<input type="checkbox"/> EG-Vogelschutzgeb.	<input checked="" type="checkbox"/>
Ausgleichsflächen	<input checked="" type="checkbox"/> Biosphärenreservat	<input type="checkbox"/> Nationalpark		
NSG / ND / LSG	NSG Moorgürtel [HH-703 / Anteil: 100%]			
FFH-GEBIET				
Wasserschutzgebiet	Süderelbmarsch/Harburger Berge [3 / Anteil: 100%]			

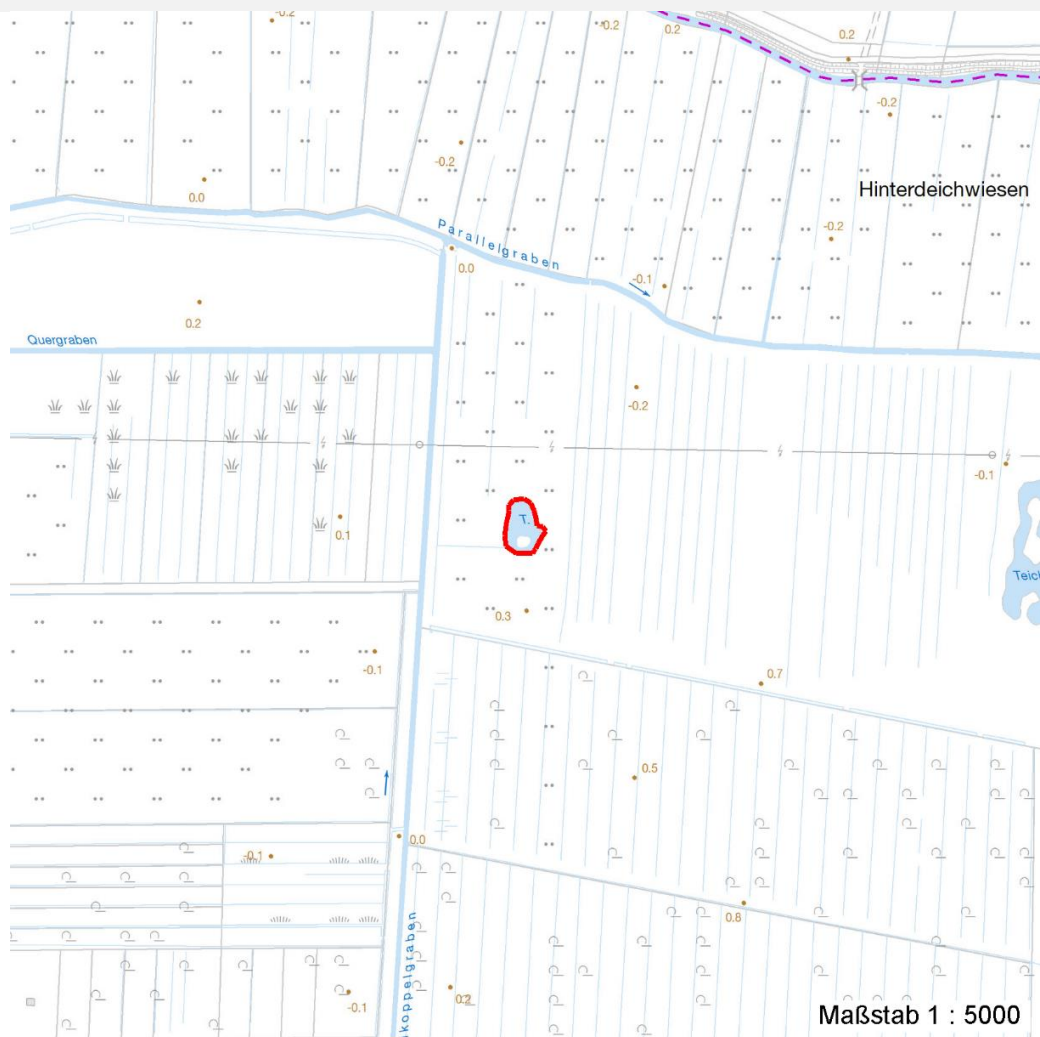
Erhebungsbogen

B

Projekt	Biotopkartierung Hamburg		Interne Nr.	5383	
			DK5 DK5-GK	5426	5428
Handlungsbedarf	Nein		DK5 - Name	Francoper Moor	
Bearbeitung	BRA	Kopie	Nein	Biotop-Nr. alt	112 136
Räumliche Abbildung	Fläche		Kartierung	06.10.2007	
Anzahl Abschnitte	1		Fläche / Länge [m²/m]	713,0687	
			Breite (lineare Abb.) [m]		

Räumliche Lage

Karte



Weitere Erhebungsbögen

Interne Nr.	Interne Nr. Zuordnung	DK5	Biotop-Nr.	Kartierung	Zuordnung	DK5 (GK)	Biotop-Nr. (alt)
5383	5388	5426	112	17.09.1999	K	5428	136
5383	92802	5426	112	08.09.2015	K	5428	136

Zuordnung: N = nachfolgende Kartierung, K = weitere Kartierungen (zeitlich vorher oder nachher)

Foto

Interne Nr.	Index	Dateiname	Aufnahmerichtung
20684	0	5426_112_061007_1.JPG	

Weitere Angaben

Merkmal	Wert
Auswertung Gefährdung / Einflüsse	Relativ niedriger Wasserstand im Verhältnis zu dem moorigen Umfeld.

Erhebungsbogen

B

Projekt	Biotopkartierung Hamburg		Interne Nr.	5383	
			DK5 DK5-GK	5426	5428
Handlungsbedarf	Nein		DK5 - Name	Francoper Moor	
Bearbeitung	BRA	Kopie	Nein	Biotop-Nr. alt	112 136
Räumliche Abbildung	Fläche		Kartierung	06.10.2007	
Anzahl Abschnitte	1		Fläche / Länge [m²/m]	713,0687	
			Breite (lineare Abb.) [m]		

Weitere Angaben

Merkmal	Wert
Wertgesichtspunkte	Dauergewässer, vermutlich mit Eignung als Amphibien-Laichgewässer und Libellen-Laichgewässer, Vorkommen seltener Niedermoorarten in den Uferbereichen, relativ magerer Standort.
Maßnahmen	Flächen weiterhin der Sukzession überlassen, Ufer eventuell künftig etwas Freihalten, um die Niedermoorvegetation zu erhalten, Gehölzaufwuchs verhindern, Wasserstand im Gebiet dringend anheben um einige Dezimeter.

Foto

Fotodatei 5426_112_061007_1.JPG

Bildbeschreibung
Aufnahmerichtung

Fotodatei

Bildbeschreibung
Aufnahmerichtung



Teilflächenbeschreibung

Teilflächentyp		Teilflächen-Nr.	1
Biototyp	Moorgewässer, naturnah, nährstoffarm (2000)	Biototyp	SOM
- Zusatz		- gesetzl. Grundl.	
FFH-LRT	Dystrophe Seen und Teiche	FFH-LRT	3160
Beschreibung		Entw.potential LRT	
		Hauptfläche	Ja
		Flächenanteil	100 %
		FFH-Unters.Fläche	Nein
		Saatgutfläche	Nein

FFH-Bewertungen (HH)

Lebensraumtyp / Parameter	Wertstufe A	Wertstufe B	Wertstufe C	Wert / Begründung	Z
3160 (HH) Dystrophe Seen und Teiche					C
Habitatstrukturen					C
Beeinträchtigungen					B
Arteninventar					C

12.04.2020

Seite 3 von 5

Erhebungsbogen

B

Projekt	Biotopkartierung Hamburg		Interne Nr.	5383	
			DK5 DK5-GK	5426	5428
Handlungsbedarf	Nein		DK5 - Name	Francoper Moor	
Bearbeitung	BRA	Kopie	Nein	Biotop-Nr. alt	112 136
Räumliche Abbildung	Fläche		Kartierung	06.10.2007	
Anzahl Abschnitte	1		Fläche / Länge [m²/m]	713,0687	
			Breite (lineare Abb.) [m]		

FFH-Bewertungen (BFN)

1	Lebensraumtyp			
3	Arteninventar , Gesamtbewertung, 1..n - Parameter mit Kriterien A/B/C			
4	Habitatstruktur , Gesamtbewertung, 1..n - Parameter mit Kriterien A/B/C			
5	Beeinträchtigungen , Gesamtbewertung, 1..n - Parameter mit Kriterien A/B/C			
	Zustandsbewertung: AZ – Vorgabewert, Z – von AZ abweichend festgelegte Zustandsbewertung		Wert	AZ Z
1	3160 (BFN) Dystrophe Seen und Teiche			C
3	Arteninventar			C
4	Habitatstrukturen			C
5	Beeinträchtigungen			B

Zeigerwerte der Pflanzenartenliste (Auswertung)

Standort	Belichtung	halbsonnig	7,1
Boden	Feuchte	sehr naß	9,1
	Stickstoff (N)	mäßig bis stickstoffarm	4,3
	Reaktion	mäßig sauer bis sauer	4,4
Vegetation	Mahdverträglichkeit	schnittempfindlich (nur Herbstschnitt vertragend)	2,9
Zeigerwerte	Futterwert	fast wertloses Futter	0,8
	Wechselfeuchteanzeiger		4
	Giftpflanzen		1
	Überschw.anzeiger		5

Pflanzenartenliste

Gruppe / Pflanzenart	MS	M	W	Vs	St	PA	Ph	Sz	VS	V	G	cf	§	Rote Liste				
														HH	ND	SH	D	
Tracheobionta (Gefäßpflanzen)																		
Agrostis canina (Hunds-Straußgras)	7	z	-												3		3	
Agrostis stolonifera (Ausläufer-Straußgras)	7	w	-															
Betula pubescens (Moor-Birke)	7	w	-															
Calamagrostis canescens (Sumpf-Reitgras)	7	h	-															
Callitriche palustris agg. (Artengruppe Sumpf-Wasserstern)	7	w	-													3		
Carex acuta (Schlank-Segge)	7	w	-															V
Carex nigra (Wiesen-Segge)	7	w	-														V	V
Carex pseudocyperus (Scheinzyper-Segge)	7	z	-															
Comarum palustre (Sumpf-Blutauge)	7	z	-														V	3
Hydrocotyle vulgaris (Wassernabel)	7	h	-														2	V
Juncus effusus (Flutter-Binse)	7	z	-															
Lemna minor (Kleine Wasserlinse)	7	h	-															
Lythrum salicaria (Blut-Weiderich)	7	w	-															
Persicaria amphibia (Wasser-Knöterich)	7	w	-															
Peucedanum palustre (Sumpf-Haarstrang)	7	w	-														3	V
Potentilla erecta (Blutwurz)	7	w	-														3	V
Rumex hydrolapathum (Fluss-Ampfer)	7	w	-															
Spirodela polyrhiza (Vielwurzlige Teichlinse)	7	w	-															
Typha latifolia (Breitblättriger Rohrkolben)	7	z	-															
Viola palustris (Sumpf-Veilchen)	7	w	-														2	3
Bryophyta (Moose)																		
Riccia fluitans (Schwimmendes Sternlebermoos)	7	h	-															

Erhebungsbogen

B

Projekt	Biotopkartierung Hamburg	Interne Nr.	5383
		DK5 DK5-GK	5426 5428
Handlungsbedarf	Nein	DK5 - Name	Francoper Moor
Bearbeitung	BRA	Biotop-Nr. alt	112 136
Räumliche Abbildung	Fläche	Kartierung	06.10.2007
Anzahl Abschnitte	1	Fläche / Länge [m²/m]	713,0687
		Breite (lineare Abb.) [m]	

Pflanzenartenliste

Gruppe / Pflanzenart	MS	M	W	Vs	St	PA	Ph	Sz	VS	V	G	cf	§	Rote Liste			
														HH	ND	SH	D
Sphagnum spec. (Torfmoos)	7	w		-													
Anzahl Rote Liste Arten														7	1	8	
Anzahl Arten														22			

MS: Mengensystem; M: Mengenangabe, W: Bewertung der Art (FFH-Monitoring), Vs: Vegetationsschicht, St: Status, PA: Autor Phänologie; Ph: Phänologie, Sz: Soziabilität, VS: Vitalitätssystem; V: Vitalität, G: Geschlecht, cf: unsichere Bestimmung, §: Schutz nach BNatSchG, HH: Rote Liste Hamburg, Nds: Rote Liste Niedersachsen, SH: Rote Liste Schleswig-Holstein, D: Rote Liste Deutschland