

# Erhebungsbogen

**B**

<b>Projekt</b>	Biotopkartierung Hamburg		<b>Interne Nr.</b>	5062	
			<b>DK5   DK5-GK</b>	<b>5426</b>	5428
<b>Handlungsbedarf</b>	Nein		<b>DK5 - Name</b>	Francoper Moor	
<b>Bearbeitung</b>	BRA	<b>Kopie</b>	Nein	<b>Biotop-Nr.   alt</b>	<b>111</b> 135
<b>Räumliche Abbildung</b>	Fläche		<b>Kartierung</b>	17.09.1999	
<b>Anzahl Abschnitte</b>	1		<b>Fläche / Länge [m<sup>2</sup>/m]</b>	21723,5733	
			<b>Breite (lineare Abb.) [m]</b>		

**Gesetzlicher Schutz** § 30 (2) 2.2 Sümpfe **Schutz nur teilweise** **Nein**

<b>Gesamtbewertung</b>	7	Besonders wertvoll
– <b>Alter</b>	7	Biotop hohen Alters, 100 bis 200 Jahre
– <b>Belastungsgrad</b>	6	Flächenhaft geringe oder örtlich stärkere oder Vorbelastung mit deutlichem Einfluß
– <b>Ökolog. Funktion</b>	7	Sehr hohe Bedeutung in einem Biotopkomplex, für den lokalen Biotopverbund oder als Puffer
– <b>Seltenheit</b>	7	Seltener Biotoptyp, mit seltenen oder bedrohten Pflges., gesättigtes Artenspektrum, einige RL-Arten

## Bestandsbeschreibung

Feuchte Hochstaudenflur auf feuchtem bis nassem moorigem, teils durch ehemaligen Torfabbau unebenem Grund. Vermutlich ehemalige Grünlandfläche. Es durchziehen verlandete und überwachsene Beetgräben die Fläche in NS-Richtung. Randlich v.a. am Weg vereinzelt mit Grauweidengebüsch. Pfeifengras, Wasserschwaden und Sumpf-Reitgras bilden große Bestände. Im Norden findet sich ein Standort des vom Aussterben bedrohten Kammfarn. Im Süden häufen sich die moortypischen Arten und es kommen wüchsige Torfmoospolster und Kleinseggenrieder vor. Im Süden ist ein fließender Übergang zu den benachbarten Birkenbruchartigen Bereichen vorhanden.

## Vorkommen an Biotoptypen

1	TF	Typ	HF	F.Anteil
2	BTYP	Biotoptyp	- gesetzl. Grundl.	
3	Zusatz	Zusatz zum Biotoptypen		
4	LRT	Lebensraumtyp		
1	1		Ja	100 %
2	NHA	Feuchte Hochstaudenflur auf Standorten mittlerer Nährstoffversorgung (2000)		

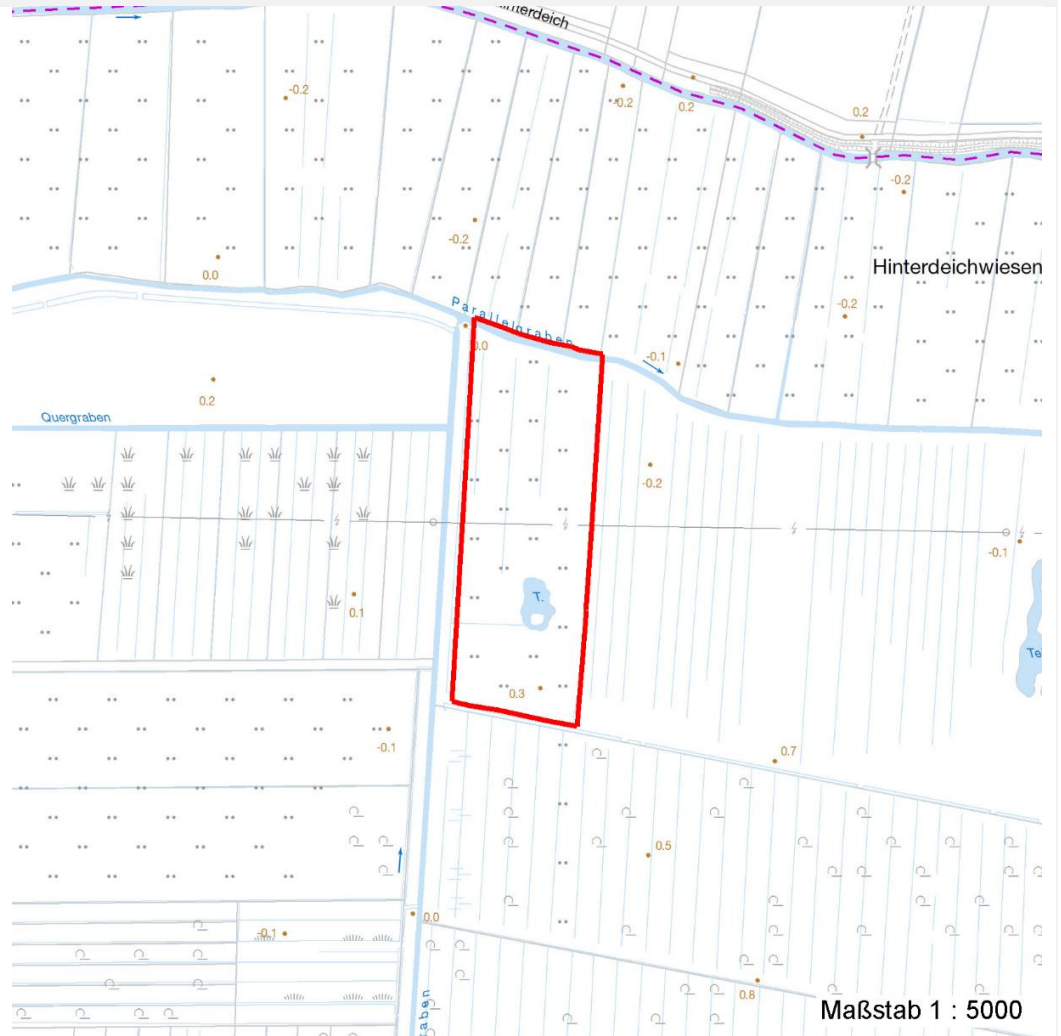
## Räumliche Lage

<b>Lagebeschreibung</b>	Am Heidkoppelgraben			
<b>Nachbarnutzung/en</b>	Grünland, Weg, Gräben, Kleingewässer			
<b>Rechtswert (X)</b>	555400	<b>Hochwert (Y)</b>	5927403	
<b>Bezirk</b>	Harburg	<b>Naturraum</b>	Altländer Randmoorsenke (671.22)	
<b>Stadtteil (OT-Nr.)</b>	Neugraben-Fischbek (715)	<b>Gemarkung</b>	Fischbek (705)	
<b>Digitaler Grünplan</b>	<input type="checkbox"/> <b>Hafengesamtgebiet</b>	<input type="checkbox"/> <b>Ramsargebiet</b>	<input type="checkbox"/> <b>EG-Vogelschutzgeb.</b>	<input checked="" type="checkbox"/> <b>x</b>
<b>Ausgleichsflächen</b>	<input checked="" type="checkbox"/> <b>Biosphärenreservat</b>	<input type="checkbox"/> <b>Nationalpark</b>		
<b>NSG / ND / LSG</b>	NSG Moorgürtel [ HH-703 / Anteil: 100% ]			
<b>FFH-GEBIET</b>				
<b>Wasserschutzgebiet</b>	Süderelbmarsch/Harburger Berge [ 3 / Anteil: 100% ]			

<b>Projekt</b>	Biotopkartierung Hamburg		<b>Interne Nr.</b>	5062	
			<b>DK5   DK5-GK</b>	5426	5428
<b>Handlungsbedarf</b>	Nein		<b>DK5 - Name</b>	Francoper Moor	
<b>Bearbeitung</b>	BRA	<b>Kopie</b>	Nein	<b>Biotop-Nr.   alt</b>	111   135
<b>Räumliche Abbildung</b>	Fläche		<b>Kartierung</b>	17.09.1999	
<b>Anzahl Abschnitte</b>	1		<b>Fläche / Länge [m<sup>2</sup>/m]</b>	21723,5733	
			<b>Breite (lineare Abb.) [m]</b>		

## Räumliche Lage

### Karte



## Weitere Erhebungsbögen

Interne Nr.	Interne Nr. Zuordnung	DK5	Biotop-Nr.	Kartierung	Zuordnung	DK5 (GK)	Biotop-Nr. (alt)
5062	5067	5426	111	06.10.2007	K	5428	135
5062	5337	5426	29	15.08.1992	>	5428	17
5062	5141	5426	30	15.08.1992	>	5428	18

Zuordnung: N = nachfolgende Kartierung, K = weitere Kartierungen (zeitlich vorher oder nachher)

## Weitere Angaben

Merkmal	Wert
<b>Auswertung</b>	
Gefährdung / Einflüsse	Entwässerter Torf, Mineralisierungsanzeichen
Wertgesichtspunkte	Vorkommen einiger gefährdeter und einer vom Aussterben bedrohten Art; Niedermoor typische Vegetation in Teilen noch erhalten
zoologisch bedeutsame Strukturen	Spontane Vegetation jeder Form

# Erhebungsbogen

**B**

<b>Projekt</b>	Biotopkartierung Hamburg	<b>Interne Nr.</b>	5062
		<b>DK5   DK5-GK</b>	5426 5428
<b>Handlungsbedarf</b>	Nein	<b>DK5 - Name</b>	Francoper Moor
<b>Bearbeitung</b>	BRA	<b>Biotop-Nr.   alt</b>	111 135
<b>Räumliche Abbildung</b>	Fläche	<b>Kartierung</b>	17.09.1999
<b>Anzahl Abschnitte</b>	1	<b>Fläche / Länge [m<sup>2</sup>/m]</b>	21723,5733
		<b>Breite (lineare Abb.) [m]</b>	

## Weitere Angaben

Merkmal	Wert
Bedeutung für Tiergruppe	Insekten, allgemein Amphibien, Sommerquartiere Spinnen
Maßnahmen	Flächen allmählich vernässen; der Sukzession überlassen oder extensive Wiesennutzung wieder aufnehmen; Standort des Kammfarn schützen und entwickeln.

## Teilflächenbeschreibung

<b>Teilflächentyp</b>		<b>Teilflächen-Nr.</b>	1
<b>Biotoptyp</b>	Feuchte Hochstaudenflur auf Standorten mittlerer Nährstoffversorgung (2000)	<b>Biotoptyp</b>	NHA
- Zusatz		- gesetzl. Grundl.	
<b>FFH-LRT</b>		<b>FFH-LRT</b>	
<b>Beschreibung</b>		<b>Entw.potential LRT</b>	
		<b>Hauptfläche</b>	Ja
		<b>Flächenanteil</b>	100 %
		<b>FFH-Unters.Fläche</b>	Nein
		<b>Saatgutfläche</b>	Nein

## Weitere Angaben

Merkmal	Wert
<b>Boden</b>	
Feuchte	8 - naß
Stickstoffgehalt	5 - mäßig stickstoffarm
<b>Standort, Relief</b>	
Belichtung	7 - halbsonnig
<b>Veg. - Soziologie</b>	
BfN Schlüssel	29.0.02.01 - Caricion fuscae (Saure Kleinseggenwiesen) 30.0.01.02 - Calthion (gedüngte Feuchtwiesen) 30.0.01.03 - Filipendulion (Mädesüß-Uferfluren) 44.0.01.01 - Salicion cinereae (Grauweidengebüsch)

## Zeigerwerte der Pflanzenartenliste (Auswertung)

<b>Standort</b>	<b>Belichtung</b>	halbsonnig	7,3
<b>Boden</b>	<b>Feuchte</b>	naß	8,3
	<b>Stickstoff (N)</b>	mäßig stickstoffarm	4,7
	<b>Reaktion</b>	mäßig sauer	5,3
<b>Vegetation</b>	<b>Mahdverträglichkeit</b>	schnittempfindlich (nur Herbstschnitt vertragend)	3,3
<b>Zeigerwerte</b>	<b>Futterwert</b>	sehr geringwertiges Futter	2
	<b>Wechselfeuchteanzeiger</b>		9
	<b>Giftpflanzen</b>		2
	<b>Überschw.anzeiger</b>		2

# Erhebungsbogen

**B**

<b>Projekt</b>	Biotopkartierung Hamburg		<b>Interne Nr.</b>	5062	
			<b>DK5   DK5-GK</b>	<b>5426</b>	5428
<b>Handlungsbedarf</b>	Nein		<b>DK5 - Name</b>	Francoper Moor	
<b>Bearbeitung</b>	BRA	<b>Kopie</b>	<b>Biotop-Nr.   alt</b>	<b>111</b>	135
<b>Räumliche Abbildung</b>	Fläche		<b>Kartierung</b>	17.09.1999	
<b>Anzahl Abschnitte</b>	1		<b>Fläche / Länge [m<sup>2</sup>/m]</b>	21723,5733	
			<b>Breite (lineare Abb.) [m]</b>		

## Pflanzenartenliste

Gruppe / Pflanzenart	MS	M	W	Vs	St	PA	Ph	Sz	VS	V	G	cf	§	Rote Liste							
														HH	ND	SH	D				
<b>Tracheobionta (Gefäßpflanzen)</b>																					
Agrostis canina (Hunds-Straußgras)	7	w		-											3		3				
Agrostis stolonifera (Ausläufer-Straußgras)	7	w		-																	
Betula pubescens (Moor-Birke)	7	w		-																	
Calamagrostis canescens (Sumpf-Reitgras)	7	h		-																	
Carex canescens (Graue Segge)	7	w		-											3			V			
Carex nigra (Wiesen-Segge)	7	w		-											V				V		
Cirsium arvense (Acker-Kratzdistel)	7	w		-																	
Cirsium oleraceum (Kohl-Kratzdistel)	7	w		-																	
Cirsium palustre (Sumpf-Kratzdistel)	7	w		-																	
Deschampsia flexuosa (Draht-Schmiele)	7	w		-																	
Dryopteris carthusiana (Dorniger Wurmfarne)	7	w		-																	
Dryopteris cristata (Kammfarne)	3	1		-											b	1	3	2	3		
Filipendula ulmaria (Mädesüß)	7	w		-																	
Glyceria maxima (Wasser-Schwaden)	7	h		-																	
Hydrocotyle vulgaris (Wassernabel)	7	z		-											2				V		
Juncus effusus (Flatter-Binse)	7	h		-																	
Lychnis flos-cuculi (Kuckucks-Lichtnelke)	7	w		-															3		
Lysimachia vulgaris (Gewöhnlicher Gilbweiderich)	7	w		-																	
Lythrum salicaria (Blut-Weiderich)	7	w		-																	
Molinia caerulea (Blaues Pfeifengras)	7	h		-																	
Peucedanum palustre (Sumpf-Haarstrang)	7	z		-											3				V		
Phalaris arundinacea (Rohr-Glanzgras)	7	w		-																	
Quercus robur (Stiel-Eiche)	7	w		-																	
Salix cinerea (Grau-Weide)	7	z		-																	
Scirpus sylvaticus (Wald-Simse)	7	w		-															V		
Solanum dulcamara (Bittersüßer Nachtschatten)	7	w		-																	
Typha latifolia (Breitblättriger Rohrkolben)	7	w		-																	
Urtica dioica (Große Brennessel)	7	w		-																	
Viola palustris (Sumpf-Veilchen)	7	w		-											2				3		
<b>Bryophyta (Moose)</b>																					
Sphagnum spec. (Torfmoos)	7	h		-																	
														<b>Anzahl Rote Liste Arten</b>				<b>7</b>	<b>1</b>	<b>9</b>	<b>1</b>
														<b>Anzahl Arten</b>				<b>30</b>			

MS: Mengensystem; M: Mengenangabe, W: Bewertung der Art (FFH-Monitoring), Vs: Vegetationsschicht, St: Status, PA: Autor Phänologie; Ph: Phänologie, Sz: Soziabilität, VS: Vitalitätssystem; V: Vitalität, G: Geschlecht, cf: unsichere Bestimmung, §: Schutz nach BNatSchG, HH: Rote Liste Hamburg, Nds: Rote Liste Niedersachsen, SH: Rote Liste Schleswig-Holstein, D: Rote Liste Deutschland