

Erhebungsbogen

B

Projekt	Biotopkartierung Hamburg		Interne Nr.	5067	
			DK5 DK5-GK	5426	5428
Handlungsbedarf	Nein		DK5 - Name	Francoper Moor	
Bearbeitung	BRA	Kopie	Nein	Biotop-Nr. alt	111 135
Räumliche Abbildung	Fläche		Kartierung	06.10.2007	
Anzahl Abschnitte	1		Fläche / Länge [m²/m]	21239,4734	
			Breite (lineare Abb.) [m]		

Gesetzlicher Schutz § 30 (2) 2.2 Sümpfe **Schutz nur teilweise** Ja

Gesamtbewertung	7	Besonders wertvoll
– Alter	5	Biotop mittleren Alters, 20 bis 50 Jahre
– Belastungsgrad	7	Flächenhaft geringe oder Vorbelastung mit schwachem Einfluß
– Ökolog. Funktion	7	Sehr hohe Bedeutung in einem Biotopkomplex, für den lokalen Biotopverbund oder als Puffer
– Seltenheit	7	Seltener Biotoptyp, mit seltenen oder bedrohten Pflges., gesättigtes Artenspektrum, einige RL-Arten

Bestandsbeschreibung

Ältere Brachfläche, im Westen mit etwas kräftigerer Verbuschung aus Grau-Weidengebüsch, örtlich auch Brombeergebüsch, im Osten zunehmend grasdominiert von Sumpf-Reitgras und Pfeifengras. Höhere Anteile von Flatterbinse zeigen den prinzipiell feuchten Standort an. Die Vegetation ist mäßig wüchsig mit Wuchshöhen um knapp 1 m, verfilzt extrem und läßt häufig kaum andere Arten aufwachsen. Vereinzelt zeigen Bestände von Wiesensegge den moorigen, feuchten Untergrund an.

Vorkommen an Biotoptypen

1	TF	Typ	HF	F.Anteil
2	BTYP	Biotoptyp		- gesetzl. Grundl.
3	Zusatz	Zusatz zum Biotoptypen		
4	LRT	Lebensraumtyp		
1	1		Ja	40 %
2	AKF	Halbruderale Gras- und Staudenflur feuchter Standorte (2000)		
1	2			40 %
2	NHA	Feuchte Hochstaudenflur auf Standorten mittlerer Nährstoffversorgung (2000)		
1	3			10 %
2	HRR	Ruderalgebüsch (2000)		
1	4			10 %
2	HSC	Weiden-Moor- und Sumpfbüsch nährstoffreicher Standorte (2000)		
4	kein LRT	kein Lebensraumtyp nach FFH-Richtlinie		

Räumliche Lage

Lagebeschreibung	Nördliche Kartenhälfte, östlich Heidkoppelgraben			
Nachbarnutzung/en	Gräben, Brachflächen			
Rechtswert (X)	555400	Hochwert (Y)	5927401	
Bezirk	Harburg	Naturraum	Altländer Randmoorsenke (671.22)	
Stadtteil (OT-Nr.)	Neugraben-Fischbek (715)	Gemarkung	Fischbek (705)	
Digitaler Grünplan	<input type="checkbox"/> Hafengesamtgebiet	<input type="checkbox"/> Ramsargebiet	<input type="checkbox"/> EG-Vogelschutzgeb.	<input checked="" type="checkbox"/>
Ausgleichsflächen	<input checked="" type="checkbox"/> Biosphärenreservat	<input type="checkbox"/> Nationalpark		
NSG / ND / LSG	NSG Moorgürtel [HH-703 / Anteil: 100%]			
FFH-GEBIET				
Wasserschutzgebiet	Süderelbmarsch/Harburger Berge [3 / Anteil: 100%]			

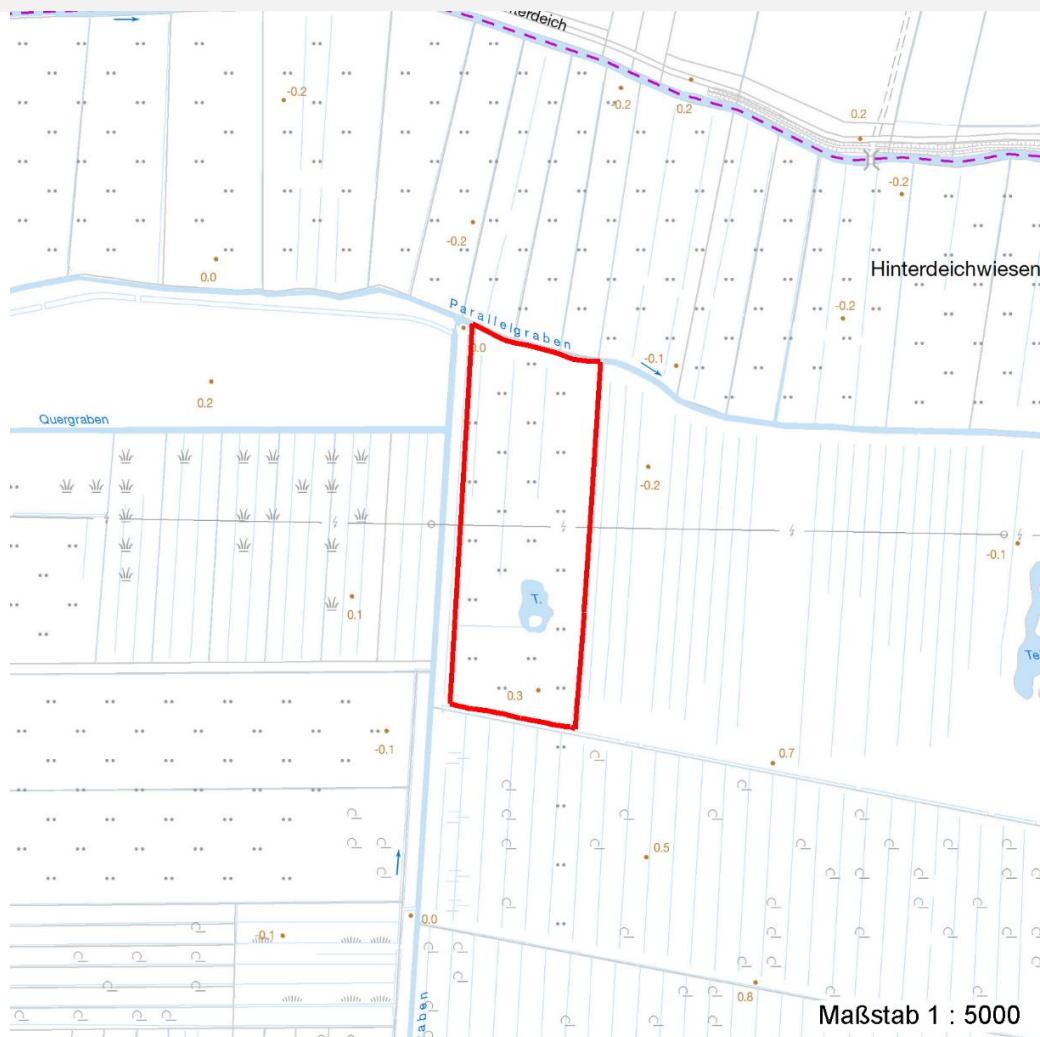
Erhebungsbogen

B

Projekt	Biotopkartierung Hamburg		Interne Nr.	5067
Handlungsbedarf	Nein		DK5 DK5-GK	5426 5428
Bearbeitung	BRA	Kopie Nein	DK5 - Name	Francoper Moor
Räumliche Abbildung	Fläche		Biotop-Nr. alt	111 135
Anzahl Abschnitte	1		Kartierung	06.10.2007
			Fläche / Länge [m²/m]	21239,4734
			Breite (lineare Abb.) [m]	

Räumliche Lage

Karte



Weitere Erhebungsbögen

Interne Nr.	Interne Nr. Zuordnung	DK5	Biotop-Nr.	Kartierung	Zuordnung	DK5 (GK)	Biotop-Nr. (alt)
5067	5062	5426	111	17.09.1999	K	5428	135

Zuordnung: N = nachfolgende Kartierung, K = weitere Kartierungen (zeitlich vorher oder nachher)

Foto

Interne Nr.	Index	Dateiname	Aufnahmerichtung
20675	0	5426_111_061007_1.JPG	

Weitere Angaben

Merkmal	Wert
Auswertung Gefährdung / Einflüsse	Verfälschte Bestände, Verarmung der Artenvielfalt durch Aufgabe der Nutzung.

Erhebungsbogen

B

Projekt	Biotopkartierung Hamburg	Interne Nr.	5067
Handlungsbedarf	Nein	DK5 DK5-GK	5426 5428
Bearbeitung	BRA	DK5 - Name	Francoper Moor
Räumliche Abbildung	Fläche	Biotop-Nr. alt	111 135
Anzahl Abschnitte	1	Kartierung	06.10.2007
		Fläche / Länge [m²/m]	21239,4734
		Breite (lineare Abb.) [m]	

Weitere Angaben

Merkmal	Wert
Wertgesichtspunkte	Naturnahe Vegetationsentwicklung, vermutlich Insekten-, Kleinsäuger- und Vogel-Lebensraum.
Maßnahmen	Flächen weiterhin der Sukzession überlassen, Wasserstand im Gebiet nach Möglichkeit anheben, anderenfalls ist auch die Grünlandnutzung der Flächen denkbar.

Foto

Fotodatei	5426_111_061007_1.JPG	Fotodatei	
Bildbeschreibung		Bildbeschreibung	
Aufnahmerichtung		Aufnahmerichtung	



Teilflächenbeschreibung

Teilflächentyp		Teilflächen-Nr.	1
Biotoptyp	Halbruderale Gras- und Staudenflur feuchter Standorte (2000)	Biotoptyp	AKF
- Zusatz		- gesetzl. Grundl.	
FFH-LRT		FFH-LRT	
Beschreibung		Entw.potential LRT	
		Hauptfläche	Ja
		Flächenanteil	40 %
		FFH-Unters.Fläche	Nein
		Saatgutfläche	Nein

Erhebungsbogen

B

Projekt	Biotopkartierung Hamburg		Interne Nr.	5067	
			DK5 DK5-GK	5426	5428
Handlungsbedarf	Nein		DK5 - Name	Francoper Moor	
Bearbeitung	BRA	Kopie	Nein	Biotop-Nr. alt	111 135
Räumliche Abbildung	Fläche		Kartierung	06.10.2007	
Anzahl Abschnitte	1		Fläche / Länge [m²/m]	21239,4734	
			Breite (lineare Abb.) [m]		

Zeigerwerte der Pflanzenartenliste (Auswertung)

Standort	Belichtung	halbsonnig	7,2
Boden	Feuchte	feucht	7,3
	Stickstoff (N)	mäßig bis stickstoffarm	4
	Reaktion	mäßig sauer	4,6
Vegetation	Mahdverträglichkeit	schnittempfindlich (nur Herbstschnitt vertragend)	3,1
Zeigerwerte	Futterwert	sehr geringwertiges Futter	1,8
	Wechselfeuchteanzeiger		7
	Giftpflanzen		1
	Überschw.anzeiger		2

Pflanzenartenliste

Gruppe / Pflanzenart	MS	M	W	Vs	St	PA	Ph	Sz	VS	V	G	cf	§	Rote Liste			
														HH	ND	SH	D
Tracheobionta (Gefäßpflanzen)																	
Agrostis capillaris (Rotes Straußgras)	7	w		-													
Agrostis stolonifera (Ausläufer-Straußgras)	7	w		-													
Betula pubescens (Moor-Birke)	7	w		-													
Carex nigra (Wiesen-Segge)	7	z		-									V		V		
Cirsium palustre (Sumpf-Kratzdistel)	7	z		-													
Deschampsia cespitosa (Rasen-Schmiele)	7	z		-													
Dryopteris carthusiana (Dorniger Wurmfarne)	7	w		-													
Epilobium ciliatum (Drüsiges Weidenröschen)	7	w		-													
Iris pseudacorus (Gelbe Schwertlilie)	7	w		-									b				
Juncus effusus (Flutter-Binse)	7	z		-													
Lycopus europaeus (Gewöhnlicher Wolfstrapp)	7	w		-													
Lysimachia vulgaris (Gewöhnlicher Gilbweiderich)	7	z		-													
Lythrum salicaria (Blut-Weiderich)	7	w		-													
Molinia caerulea (Blaues Pfeifengras)	7	z		-													
Phragmites australis (Schilf)	7	w		-													
Rubus fruticosus agg. (Artengruppe Echte Brombeere)	7	h		-													
Rubus idaeus (Himbeere)	7	w		-													
Salix aurita (Ohr-Weide)	7	z		-													
Salix cinerea (Grau-Weide)	7	h		-													
Urtica dioica (Große Brennnessel)	7	z		-													
Viola palustris (Sumpf-Veilchen)	7	w		-										2	3		
Anzahl Rote Liste Arten														2	2		
Anzahl Arten														21			

MS: Mengensystem; M: Mengenangabe, W: Bewertung der Art (FFH-Monitoring), Vs: Vegetationsschicht, St: Status, PA: Autor Phänologie; Ph: Phänologie, Sz: Soziabilität, VS: Vitalitätssystem; V: Vitalität, G: Geschlecht, cf: unsichere Bestimmung, §: Schutz nach BNatSchG, HH: Rote Liste Hamburg, Nds: Rote Liste Niedersachsen, SH: Rote Liste Schleswig-Holstein, D: Rote Liste Deutschland

Projekt	Biotopkartierung Hamburg	Interne Nr.	5067
Handlungsbedarf	Nein	DK5 DK5-GK	5426 5428
Bearbeitung	BRA	DK5 - Name	Francoper Moor
Räumliche Abbildung	Fläche	Biotop-Nr. alt	111 135
Anzahl Abschnitte	1	Kartierung	06.10.2007
		Fläche / Länge [m²/m]	21239,4734
		Breite (lineare Abb.) [m]	

Teilflächenbeschreibung

Teilflächentyp		Teilflächen-Nr.	2
Biotoptyp	Feuchte Hochstaudenflur auf Standorten mittlerer Nährstoffversorgung (2000)	Biotoptyp	NHA
- Zusatz		- gesetzl. Grundl.	
FFH-LRT		FFH-LRT	
Beschreibung		Entw.potential LRT	
		Hauptfläche	
		Flächenanteil	40 %
		FFH-Unters.Fläche	Nein
		Saatgutfläche	Nein

Teilflächenbeschreibung

Teilflächentyp		Teilflächen-Nr.	3
Biotoptyp	Ruderalgebüsch (2000)	Biotoptyp	HRR
- Zusatz		- gesetzl. Grundl.	
FFH-LRT		FFH-LRT	
Beschreibung		Entw.potential LRT	
		Hauptfläche	
		Flächenanteil	10 %
		FFH-Unters.Fläche	Nein
		Saatgutfläche	Nein

Teilflächenbeschreibung

Teilflächentyp		Teilflächen-Nr.	4
Biotoptyp	Weiden-Moor- und Sumpfgewächsbüsch nährstoffreicher Standorte (2000)	Biotoptyp	HSC
- Zusatz		- gesetzl. Grundl.	
FFH-LRT	kein Lebensraumtyp nach FFH-Richtlinie	FFH-LRT	kein LRT
Beschreibung		Entw.potential LRT	
		Hauptfläche	
		Flächenanteil	10 %
		FFH-Unters.Fläche	Nein
		Saatgutfläche	Nein

Projekt	Biotopkartierung Hamburg			Interne Nr.	5067	
				DK5 DK5-GK	5426	5428
				DK5 - Name	Francoper Moor	
Handlungsbedarf	Nein			Biotop-Nr. alt	111	135
Bearbeitung	BRA	Kopie	Nein	Kartierung	06.10.2007	
Räumliche Abbildung	Fläche			Fläche / Länge [m²/m]	21239,4734	
Anzahl Abschnitte	1			Breite (lineare Abb.) [m]		