

Erhebungsbogen

B

Projekt	Biotopkartierung Hamburg	Interne Nr.	92801
		DK5 DK5-GK	5426 5428
Handlungsbedarf	Nein	DK5 - Name	Francoper Moor
Bearbeitung	RIN	Biotop-Nr. alt	109 132
Räumliche Abbildung	Fläche	Kartierung	21.05.2015
Anzahl Abschnitte	1	Fläche / Länge [m²/m]	14709,4195
		Breite (lineare Abb.) [m]	

Gesetzlicher Schutz § 30 (2) 2.5 Binsen- und seggenreiche Nasswiesen **Schutz nur teilweise** **Nein**

Gesamtbewertung	8	Hochgradig wertvoll
– Alter	8	Biotop hohen Alters, 200 bis 500 Jahre
– Belastungsgrad	7	Flächenhaft geringe oder Vorbelastung mit schwachem Einfluß
– Ökolog. Funktion	8	Wertbestimmender Bestandteil eines wertvollen Biotopkomplexes oder für den regionalen Biotopverbund.
– Seltenheit	8	Sehr seltener Biotoptyp, hohe Anteile seltener oder bedrohter Pflges., gesättigtes Artenspektrum, RL-Arten

Bestandsbeschreibung

Überwiegend hochwüchsiges Feuchtgrünland, das seit der Vorkartierung wieder in Nutzung genommen wurde und trotz Düngung artenreich ist und typische Feuchtwiesenarten enthält. Die Fläche wird von mehreren Gruppen mit Sumpflvegetation gegliedert.

Vorkommen an Biotoptypen

1	TF	Typ	HF	F.Anteil
2	BTYP	Biotoptyp		- gesetzl. Grundl.
3	Zusatz	Zusatz zum Biotoptypen		
4	LRT	Lebensraumtyp		
1	1		Ja	100 %
2	GNR	Seggen-, binsen- und/oder hochstaudenreiche Nasswiese nährstoffreicher Standorte (2000)		
3	re	Beetrelief (mit Gruppen) (re)		

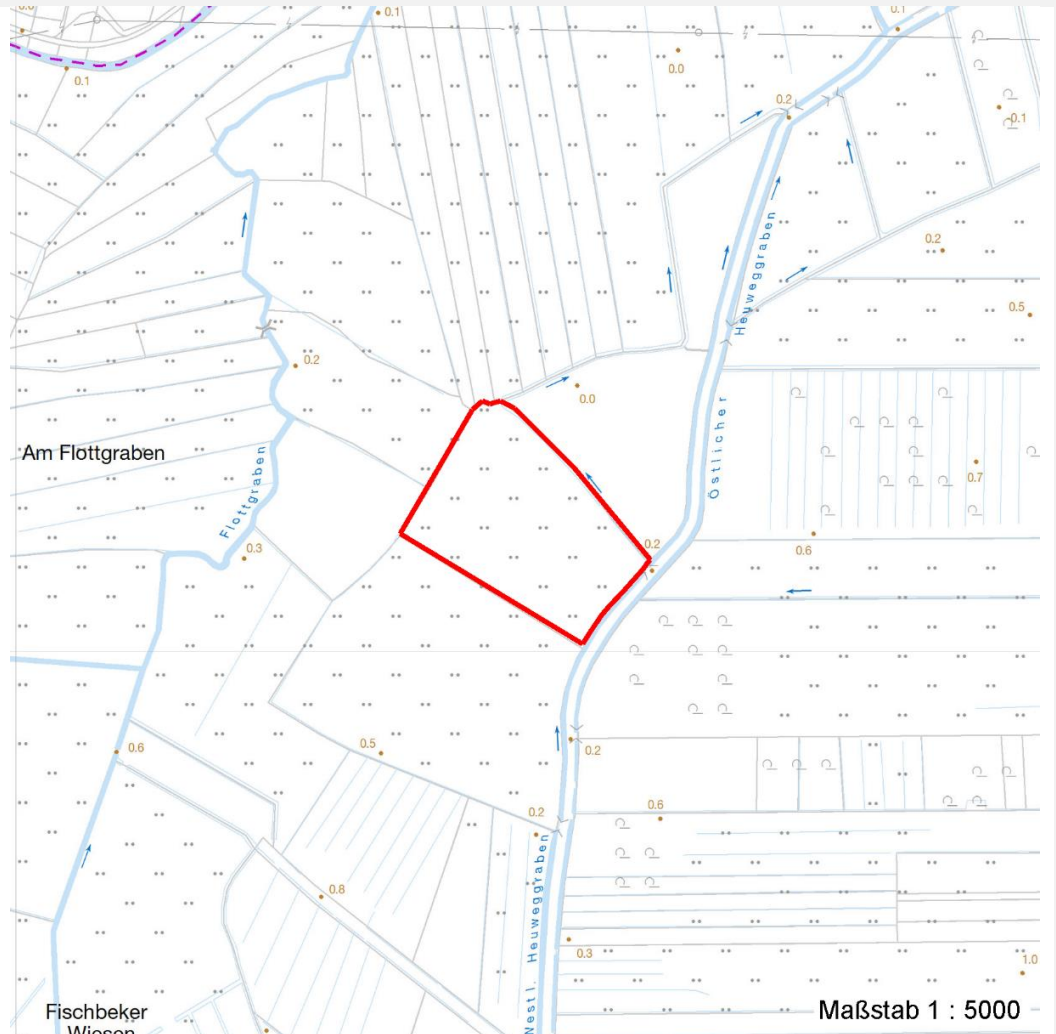
Räumliche Lage

Lagebeschreibung	westlich Fischbeker Heuweg		
Nachbarnutzung/en	Grünland, Gräben		
Rechtswert (X)	554346	Hochwert (Y)	5927087
Bezirk	Harburg	Naturraum	Altländer Randmoorsenke (671.22)
Stadtteil (OT-Nr.)	Neugraben-Fischbek (715)	Gemarkung	Fischbek (705)
Digitaler Grünplan	<input type="checkbox"/> Hafengesamtgebiet	<input type="checkbox"/> Ramsargebiet	<input type="checkbox"/> EG-Vogelschutzgeb. <input checked="" type="checkbox"/>
Ausgleichsflächen	<input checked="" type="checkbox"/> Biosphärenreservat	<input type="checkbox"/> Nationalpark	<input type="checkbox"/>
NSG / ND / LSG	NSG Moorgürtel [HH-703 / Anteil: 100%]		
FFH-GEBIET			
Wasserschutzgebiet	Süderelbmarsch/Harburger Berge [3 / Anteil: 100%]		

Projekt	Biotopkartierung Hamburg		Interne Nr.	92801	
			DK5 DK5-GK	5426	5428
			DK5 - Name	Francoper Moor	
Handlungsbedarf	Nein		Biotop-Nr. alt	109	132
Bearbeitung	RIN	Kopie Ja	Kartierung	21.05.2015	
Räumliche Abbildung	Fläche		Fläche / Länge [m²/m]	14709,4195	
Anzahl Abschnitte	1		Breite (lineare Abb.) [m]		

Räumliche Lage

Karte



Weitere Erhebungsbögen

Interne Nr.	Interne Nr. Zuordnung	DK5	Biotop-Nr.	Kartierung	Zuordnung	DK5 (GK)	Biotop-Nr. (alt)
92801	5147	5426	109	17.06.1999	K	5428	132
92801	5149	5426	109	03.10.2007	K	5428	132

Zuordnung: N = nachfolgende Kartierung, K = weitere Kartierungen (zeitlich vorher oder nachher)

Foto

Interne Nr.	Index	Dateiname	Aufnahmerichtung
41889	0	5426_109_210515_1.JPG	
41890	0	5426_109_210515_2.JPG	

Erhebungsbogen

B

Projekt	Biotopkartierung Hamburg	Interne Nr.	92801
		DK5 DK5-GK	5426 5428
Handlungsbedarf	Nein	DK5 - Name	Francoper Moor
Bearbeitung	RIN	Biotop-Nr. alt	109 132
Räumliche Abbildung	Fläche	Kartierung	21.05.2015
Anzahl Abschnitte	1	Fläche / Länge [m²/m]	14709,4195
		Breite (lineare Abb.) [m]	

Foto

Fotodatei 5426_109_210515_1.JPG
Bildbeschreibung k.A.
Aufnahmerichtung



Fotodatei 5426_109_210515_2.JPG
Bildbeschreibung k.A.
Aufnahmerichtung



Teilflächenbeschreibung

Teilflächentyp		Teilflächen-Nr.	1
Biotoptyp	Seggen-, binsen- und/oder hochstaudenreiche Nasswiese nährstoffreicher Standorte (2000)	Biotoptyp	GNR
- Zusatz	Beetrelief (mit Gruppen) (re)	- gesetzl. Grundl.	
FFH-LRT		FFH-LRT	
Beschreibung		Entw.potential LRT	
		Hauptfläche	Ja
		Flächenanteil	100 %
		FFH-Unters.Fläche	Nein
		Saatgutfläche	Nein

Erhebungsbogen

B

Projekt	Biotopkartierung Hamburg		Interne Nr.	92801	
			DK5 DK5-GK	5426	5428
Handlungsbedarf	Nein		DK5 - Name	Francoper Moor	
Bearbeitung	RIN	Kopie	Ja	Biotop-Nr. alt	109 132
Räumliche Abbildung	Fläche			Kartierung	21.05.2015
Anzahl Abschnitte	1			Fläche / Länge [m²/m]	14709,4195
				Breite (lineare Abb.) [m]	

Zeigerwerte der Pflanzenartenliste (Auswertung)

Standort	Belichtung	halbsonnig	6,6
Boden	Feuchte	feucht	7,1
	Stickstoff (N)	mäßig stickstoffarm bis stickstoffreich	5,6
	Reaktion	schwach sauer	5,7
Vegetation	Mahdverträglichkeit	mäßig bis gut schnittverträglich (erster Schnitt nicht vor Mitte Juni)	6,1
Zeigerwerte	Futterwert	geringwertiges Futter	3,4
	Wechselfeuchteanzeiger		5
	Giftpflanzen		2
	Überschw.anzeiger		5

Pflanzenartenliste

Gruppe / Pflanzenart	MS	M	W	Vs	St	PA	Ph	Sz	VS	V	G	cf	§	Rote Liste				
														HH	ND	SH	D	
Tracheobionta (Gefäßpflanzen)																		
Ajuga reptans (Kriechender Günsel)	7	w																
Alopecurus pratensis (Wiesen-Fuchsschwanz)	7	h																
Bistorta officinalis (Schlangen-Knöterich)	7	z											3		2			
Cardamine pratensis (Wiesen-Schaumkraut)	7	z													V			
Carex acuta (Schlank-Segge)	7	w													V			
Carex disticha (Zweizeilige Segge)	7	z												V	V			
Comarum palustre (Sumpf-Blutauge)	7	w												V	3			
Deschampsia cespitosa (Rasen-Schmiele)	7	z																
Festuca rubra (Rot-Schwengel)	7	z																
Filipendula ulmaria (Mädesüß)	7	z																
Galium palustre (Sumpf-Labkraut)	7	w																
Glechoma hederacea (Gundermann)	7	z																
Glyceria maxima (Wasser-Schwaden)	7	w																
Holcus lanatus (Wolliges Honiggras)	7	z																
Hottonia palustris (Wasserfeder)	7	z											b	V	V V			
Iris pseudacorus (Gelbe Schwertlilie)	7	w											b					
Juncus effusus (Flutter-Binse)	7	z																
Phalaris arundinacea (Rohr-Glanzgras)	7	w																
Plantago lanceolata (Spitz-Wegerich)	7	w																
Potentilla anserina (Gänse-Fingerkraut)	7	w																
Ranunculus acris (Scharfer Hahnenfuß)	7	w																
Ranunculus repens (Kriechender Hahnenfuß)	7	z																
Rumex crispus (Krauser Ampfer)	7	w																
Rumex obtusifolius (Stumpfbblätteriger Ampfer)	7	w																
Urtica dioica (Große Brennessel)	7	w																
														Anzahl Rote Liste Arten		4	6	1
														Anzahl Arten		25		

MS: Mengensystem; M: Mengenangabe, W: Bewertung der Art (FFH-Monitoring), Vs: Vegetationsschicht, St: Status, PA: Autor Phänologie; Ph: Phänologie, Sz: Soziabilität, VS: Vitalitätssystem; V: Vitalität, G: Geschlecht, cf: unsichere Bestimmung, §: Schutz nach BNatSchG, HH: Rote Liste Hamburg, Nds: Rote Liste Niedersachsen, SH: Rote Liste Schleswig-Holstein, D: Rote Liste Deutschland