

Erhebungsbogen

B

Projekt	Kartierung Heuprojekt 1999	Interne Nr.	5048
		DK5 DK5-GK	5426 5428
Handlungsbedarf	Nein	DK5 - Name	Francoper Moor
Bearbeitung	KAL	Biotop-Nr. alt	108 130
Räumliche Abbildung	Fläche	Kartierung	17.06.1999
Anzahl Abschnitte	1	Fläche / Länge [m²/m]	24567,1637
		Breite (lineare Abb.) [m]	

Gesetzlicher Schutz	§ 30 (2) 2.5 Binsen- und seggenreiche Nasswiesen	Schutz nur teilweise	Ja
----------------------------	--	-----------------------------	----

Gesamtbewertung	6 Wertvoll
– Alter	6 Biotop mittleren Alters, 50 bis 100 Jahre
– Belastungsgrad	6 Flächenhaft geringe oder örtlich stärkere oder Vorbelastung mit deutlichem Einfluß
– Ökolog. Funktion	6 Hohe Bedeutung in einem Biotopkomplex, für den lokalen Biotopverbund oder als Puffer
– Seltenheit	6 Seltener Biotoptyp, ohne seltene oder bedrohte Pflges., ungesättigtes Artenspektrum, reliktsische RL-Arten

Bestandsbeschreibung

Honiggraswiese, intensiviert, Senken mit Glyceria fluitans-Flutrasen . Phalaris-Herden. Auch Agrostis stolonifera-Senke. Viel Ranunculus repens.

Keine Gruppen mehr ! Mähweide

Nutzung: Mahd (Qualitätsheu)

16.05.2000: Rinderweide

Vorkommen an Biotoptypen

1	TF	Typ	HF	F.Anteil
2	BTYP	Biotoptyp		- gesetzl. Grundl.
3	Zusatz	Zusatz zum Biotoptypen		
4	LRT	Lebensraumtyp		
1	1		Ja	60 %
2	GMM	Wiesen-Fuchsschwanz-Wiesen (2000)		
4	kein LRT	kein Lebensraumtyp nach FFH-Richtlinie		
1	2	Pflanzensoziologische Aufnahme		40 %
2	GFF	Flutrasen (2000)		
1	3			1 %
2	XXX	Zuordnung eines Biototyps fehlt! (2000)		

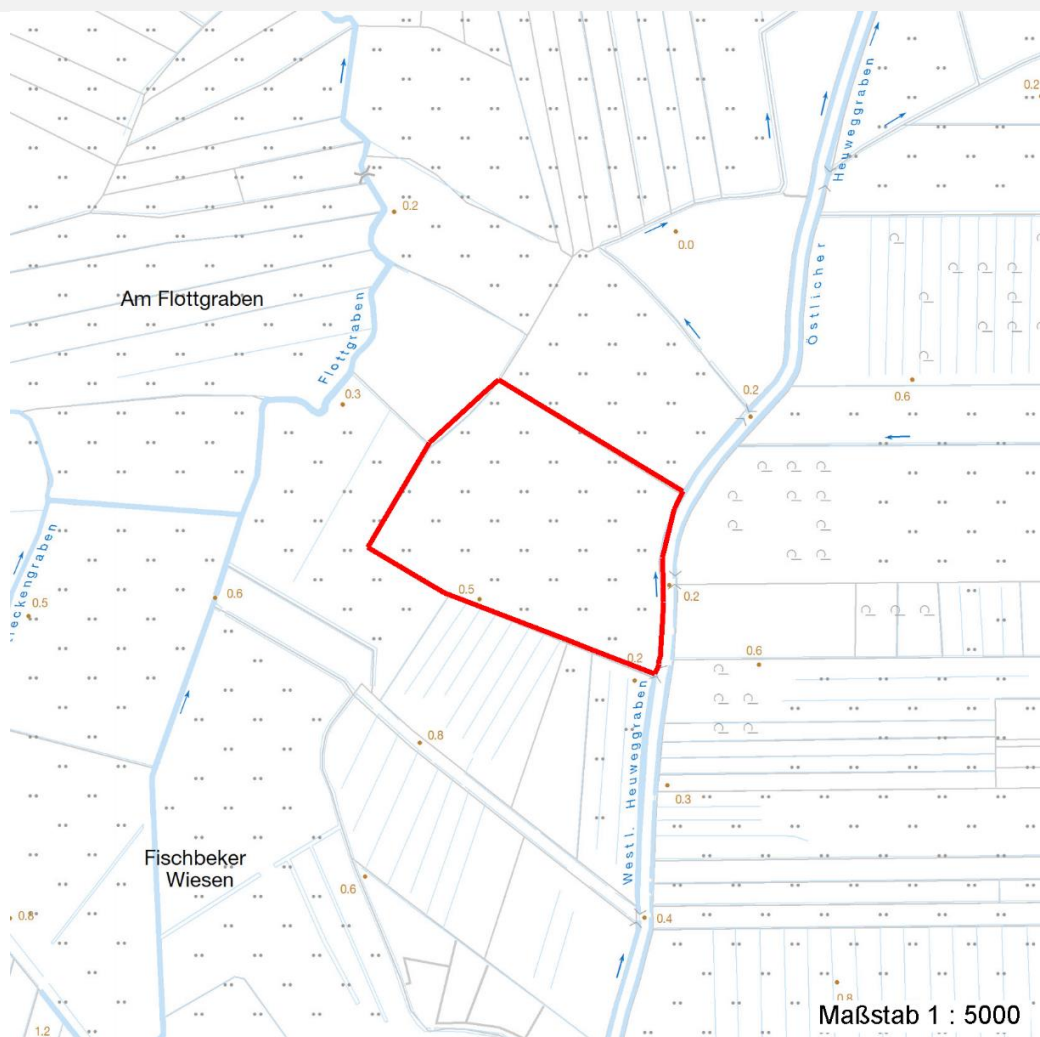
Räumliche Lage

Lagebeschreibung	"Am westlichen Heuweggraben"			
Nachbarnutzung/en				
Rechtswert (X)	554288	Hochwert (Y)	5926980	
Bezirk	Harburg	Naturraum	Altländer Randmoorsenke (671.22)	
Stadtteil (OT-Nr.)	Neugraben-Fischbek (715)	Gemarkung	Fischbek (705)	
Digitaler Grünplan	<input type="checkbox"/> Hafengesamtgebiet	<input type="checkbox"/> Ramsargebiet	<input type="checkbox"/> EG-Vogelschutzgeb.	<input checked="" type="checkbox"/> x
Ausgleichsflächen	<input type="checkbox"/> Biosphärenreservat	<input type="checkbox"/> Nationalpark		
NSG / ND / LSG	NSG Moorgürtel [HH-703 / Anteil: 100%]			
FFH-GEBIET				
Wasserschutzgebiet	Süderelbmarsch/Harburger Berge [3 / Anteil: 100%]			

Projekt	Kartierung Heuprojekt 1999	Interne Nr.	5048
		DK5 DK5-GK	5426 5428
		DK5 - Name	Francoper Moor
Handlungsbedarf	Nein	Biotop-Nr. alt	108 130
Bearbeitung	KAL	Kartierung	17.06.1999
Räumliche Abbildung	Fläche	Fläche / Länge [m²/m]	24567,1637
Anzahl Abschnitte	1	Breite (lineare Abb.) [m]	

Räumliche Lage

Karte



Weitere Erhebungsbögen

Interne Nr.	Interne Nr. Zuordnung	DK5	Biotop-Nr.	Kartierung	Zuordnung	DK5 (GK)	Biotop-Nr. (alt)
-------------	-----------------------	-----	------------	------------	-----------	----------	------------------

5048	5044	5426	241	01.10.2007	N	5428	10058
------	------	------	-----	------------	---	------	-------

Zuordnung: N = nachfolgende Kartierung, K = weitere Kartierungen (zeitlich vorher oder nachher)

Weitere Angaben

Merkmal	Wert
Auswertung	
Wertgesichtspunkte	Flächenpotential Standortpotential
Ziele der Entwicklung	extensive Heuwiesennutzung
Maßnahmen	Zweimalige Mahd mit Entfernen des Mähguts, keine Beweidung, keine Düngung

Erhebungsbogen

B

Projekt	Kartierung Heuprojekt 1999	Interne Nr.	5048
		DK5 DK5-GK	5426 5428
Handlungsbedarf	Nein	DK5 - Name	Francoper Moor
Bearbeitung	KAL	Biotop-Nr. alt	108 130
Räumliche Abbildung	Fläche	Kartierung	17.06.1999
Anzahl Abschnitte	1	Fläche / Länge [m²/m]	24567,1637
		Breite (lineare Abb.) [m]	

Teilflächenbeschreibung

Teilflächentyp		Teilflächen-Nr.	1
Biotoptyp	Wiesen-Fuchsschwanz-Wiesen (2000)	Biotoptyp	GMM
- Zusatz		- gesetzl. Grundl.	
FFH-LRT	kein Lebensraumtyp nach FFH-Richtlinie	FFH-LRT	kein LRT
Beschreibung		Entw.potential LRT	
		Hauptfläche	Ja
		Flächenanteil	60 %
		FFH-Unters.Fläche	Nein
		Saatgutfläche	Nein

Weitere Angaben

Merkmal	Wert
Veg. - Soziologie	
BfN Schlüssel	30.0.01.02 - Calthion (gedüngte Feuchtwiesen) 30.0.02.03 - Cynosurion (Weidelgras-Kammgrasweiden) 27.0.01.03.2 - Caricion gracilis (Torfarme Großseggenrieder)

Zeigerwerte der Pflanzenartenliste (Auswertung)

Standort	Belichtung	halbsonnig	6,8
Boden	Feuchte	feucht	6,8
	Stickstoff (N)	mäßig stickstoffarm bis stickstoffreich	6
	Reaktion	schwach sauer	5,7
Vegetation	Mahdverträglichkeit	mäßig bis gut schnittverträglich (erster Schnitt nicht vor Mitte Juni)	6,3
Zeigerwerte	Futterwert	mäßige Futterqualität	4,2
	Wechselfeuchteanzeiger		10
	Giftpflanzen		2
	Überschw.anzeiger		4

Pflanzenartenliste

Gruppe / Pflanzenart	MS	M	W	Vs	St	PA	Ph	Sz	VS	V	G	cf	§	Rote Liste			
														HH	ND	SH	D
Tracheobionta (Gefäßpflanzen)																	
Agrostis stolonifera (Ausläufer-Straußgras)	7	w		-													
Alopecurus pratensis (Wiesen-Fuchsschwanz)	7	h		-													
Anthoxanthum odoratum (Gewöhnliches Ruchgras)	7	z		-													
Anthriscus sylvestris (Wiesen-Kerbel)	7	w		-													
Bistorta officinalis (Schlangen-Knöterich)	7	z		-									3		2		
Bromus hordeaceus (Weiche Tresse)	7	w		-													
Cardamine pratensis (Wiesen-Schaumkraut)	7	z		-											V		
Carex acuta (Schlank-Segge)	7	w		-											V		
Carex disticha (Zweizeilige Segge)	7	w		-									V		V		
Cerastium holosteoides (Gewöhnliches Hornkraut)	7	z		-													
Cirsium arvense (Acker-Kratzdistel)	7	z		-													
Cirsium oleraceum (Kohl-Kratzdistel)	7	w		-													

Erhebungsbogen

B

Projekt	Kartierung Heuprojekt 1999	Interne Nr.	5048
Handlungsbedarf	Nein	DK5 DK5-GK	5426 5428
Bearbeitung	KAL	DK5 - Name	Francoper Moor
Räumliche Abbildung	Fläche	Biotop-Nr. alt	108 130
Anzahl Abschnitte	1	Kartierung	17.06.1999
		Fläche / Länge [m²/m]	24567,1637
		Breite (lineare Abb.) [m]	

Gruppe / Pflanzenart	MS	M	W	Vs	St	PA	Ph	Sz	VS	V	G	cf	§	Rote Liste					
														HH	ND	SH	D		
Cirsium palustre (Sumpf-Kratzdistel)	7	w		-															
Deschampsia cespitosa (Rasen-Schmiele)	7	h		-															
Elymus repens (Gewöhnliche Quecke)	7	z		-															
Festuca pratensis (Wiesen-Schwingel)	7	z		-															
Filipendula ulmaria denudata (Echtes Mädesüß)	7	w		-															
Galium palustre (Sumpf-Labkraut)	7	w		-															
Glechoma hederacea (Gundermann)	7	w		-															
Glyceria fluitans (Flutender Schwaden)	7	h		-															
Glyceria maxima (Wasser-Schwaden)	7	z		-															
Holcus lanatus (Wolliges Honiggras)	7	h		-															
Juncus effusus (Flatter-Binse)	7	z		-															
Lathyrus pratensis (Wiesen-Platterbse)	7	z		-															
Lotus pedunculatus (Sumpf-Hornklee)	7	w		-														V	
Lysimachia vulgaris (Gewöhnlicher Gilbweiderich)	7	w		-															
Lythrum salicaria (Blut-Weiderich)	7	w		-															
Phalaris arundinacea (Rohr-Glanzgras)	7	z		-															
Plantago lanceolata (Spitz-Wegerich)	7	z		-															
Poa pratensis (Wiesen-Rispengras)	7	z		-															
Poa trivialis (Gewöhnliches Rispengras)	7	h		-															
Potentilla anserina (Gänse-Fingerkraut)	7	z		-															
Ranunculus acris (Scharfer Hahnenfuß)	7	z		-															
Ranunculus flammula (Brennender Hahnenfuß)	7	z		-														V	
Ranunculus repens (Kriechender Hahnenfuß)	7	h		-															
Rumex acetosa (Großer Sauerampfer)	7	h		-															
Rumex crispus (Krauser Ampfer)	7	z		-															
Rumex obtusifolius (Stumpfbblätteriger Ampfer)	7	w		-															
Taraxacum sect. Ruderalia (Artengruppe Gemeiner Löwenzahn)	7	z		-														D	
Trifolium pratense (Rot-Klee)	7	z		-															
Trifolium repens (Weiß-Klee)	7	z		-															
Urtica dioica (Große Brennnessel)	7	w		-															
Vicia cracca (Vogel-Wicke)	7	z		-															
Anzahl Rote Liste Arten																		3	6
Anzahl Arten																		43	

MS: Mengensystem; M: Mengenangabe, W: Bewertung der Art (FFH-Monitoring), Vs: Vegetationsschicht, St: Status, PA: Autor Phänologie; Ph: Phänologie, Sz: Soziabilität, VS: Vitalitätssystem; V: Vitalität, G: Geschlecht, cf: unsichere Bestimmung, §: Schutz nach BNatSchG, HH: Rote Liste Hamburg, Nds: Rote Liste Niedersachsen, SH: Rote Liste Schleswig-Holstein, D: Rote Liste Deutschland

Erhebungsbogen

B

Projekt	Kartierung Heuprojekt 1999	Interne Nr.	5048
		DK5 DK5-GK	5426 5428
Handlungsbedarf	Nein	DK5 - Name	Francoper Moor
Bearbeitung	KAL	Biotop-Nr. alt	108 130
Räumliche Abbildung	Fläche	Kartierung	17.06.1999
Anzahl Abschnitte	1	Fläche / Länge [m²/m]	24567,1637
		Breite (lineare Abb.) [m]	

Teilflächenbeschreibung

Teilflächentyp	Pflanzensoziologische Aufnahme	Teilflächen-Nr.	2
Biototyp	Flutrasen (2000)	Biototyp	GFF
- Zusatz		- gesetzl. Grundl.	
FFH-LRT		FFH-LRT	
Beschreibung		Entw.potential LRT	
		Hauptfläche	
		Flächenanteil	40 %
		FFH-Unters.Fläche	Nein
		Saatgutfläche	Nein

Weitere Angaben

Merkmal	Wert
Standort, Relief	
Luft	keine Besonderheiten
Größe	
Breite	5.00 m

Zeigerwerte der Pflanzenartenliste (Auswertung)

Standort	Belichtung	halbsonnig	7,2
Boden	Feuchte	feucht	6,7
	Stickstoff (N)	mäßig stickstoffarm bis stickstoffreich	6,3
	Reaktion	mäßig sauer	5,4
Vegetation	Mahdverträglichkeit	gut schnittverträglich	6,8
Zeigerwerte	Futterwert	ausreichende Futterqualität	4,8
	Wechselfeuchteanzeiger		5
	Giftpflanzen		1
	Überschw.anzeiger		1

Pflanzenartenliste

Gruppe / Pflanzenart	MS	M	W	Vs	St	PA	Ph	Sz	VS	V	G	cf	§	Rote Liste			
														HH	ND	SH	D
Tracheobionta (Gefäßpflanzen)																	
Agrostis stolonifera (Ausläufer-Straußgras)	1	2a	-														
Alopecurus pratensis (Wiesen-Fuchsschwanz)	1	+	-														
Anthoxanthum odoratum (Gewöhnliches Ruchgras)	1	+	-														
Bromus hordeaceus (Weiche Trefle)	1	+	-														
Cerastium holosteoides (Gewöhnliches Hornkraut)	1	1	-														
Festuca pratensis (Wiesen-Schwingel)	1	2b	-														
Glyceria fluitans (Flutender Schwaden)	1	2b	-														
Glyceria maxima (Wasser-Schwaden)	1	1	-														
Holcus lanatus (Wolliges Honiggras)	1	2a	-														
Juncus effusus (Flatter-Binse)	1	2m	-														
Poa pratensis (Wiesen-Rispengras)	1	1	-														
Poa trivialis (Gewöhnliches Rispengras)	1	1	-														

Erhebungsbogen

B

Projekt	Kartierung Heuprojekt 1999	Interne Nr.	5048
		DK5 DK5-GK	5426 5428
Handlungsbedarf	Nein	DK5 - Name	Francoper Moor
Bearbeitung	KAL	Biotop-Nr. alt	108 130
Räumliche Abbildung	Fläche	Kartierung	17.06.1999
Anzahl Abschnitte	1	Fläche / Länge [m²/m]	24567,1637
		Breite (lineare Abb.) [m]	

Pflanzenartenliste

Gruppe / Pflanzenart	MS	M	W	Vs	St	PA	Ph	Sz	VS	V	G	cf	§	Rote Liste				
														HH	ND	SH	D	
Potentilla anserina (Gänse-Fingerkraut)	1	1		-														
Ranunculus flammula (Brennender Hahnenfuß)	1	+		-														V
Ranunculus repens (Kriechender Hahnenfuß)	1	2b		-														
Rumex acetosa (Großer Sauerampfer)	1	1		-														
Rumex crispus (Krauser Ampfer)	1	+		-														
Taraxacum sect. Ruderalia (Artengruppe Gemeiner Löwenzahn)	1	2a		-													D	
Trifolium pratense (Rot-Klee)	1	+		-														
Trifolium repens (Weiß-Klee)	1	2a		-														
Anzahl Rote Liste Arten														1	1			
Anzahl Arten														20				

MS: Mengensystem; M: Mengenangabe, W: Bewertung der Art (FFH-Monitoring), Vs: Vegetationsschicht, St: Status, PA: Autor Phänologie; Ph: Phänologie, Sz: Soziabilität, VS: Vitalitätssystem; V: Vitalität, G: Geschlecht, cf: unsichere Bestimmung, §: Schutz nach BNatSchG, HH: Rote Liste Hamburg, Nds: Rote Liste Niedersachsen, SH: Rote Liste Schleswig-Holstein, D: Rote Liste Deutschland

Teilflächenbeschreibung

Teilflächentyp		Teilflächen-Nr.	3
Biototyp	Zuordnung eines Biototyps fehlt! (2000)	Biototyp	XXX
- Zusatz		- gesetzl. Grundl.	
FFH-LRT		FFH-LRT	
Beschreibung		Entw.potential LRT	
Standort: Grabenrinne		Hauptfläche	
		Flächenanteil	1 %
		FFH-Unters.Fläche	Nein
		Saatgutfläche	Nein

Zeigerwerte der Pflanzenartenliste (Auswertung)

Standort	Belichtung	sonnig	7,5
Boden	Feuchte	sehr naß	9
	Stickstoff (N)	mäßig stickstoffarm	5
	Reaktion	schwach basisch	8
Vegetation	Mahdverträglichkeit	schnittempfindlich (nur Herbstschnitt vertragend)	3
Zeigerwerte	Futterwert	schädliches Futter (Giftpflanzen)	-1
	Wechselfeuchteanzeiger		1
	Giftpflanzen		2
	Überschw.anzeiger		0

Pflanzenartenliste

Gruppe / Pflanzenart	MS	M	W	Vs	St	PA	Ph	Sz	VS	V	G	cf	§	Rote Liste			
														HH	ND	SH	D
Tracheobionta (Gefäßpflanzen)																	
Equisetum fluviatile (Teich-Schachtelhalm)	7	z		-													
Thalictrum flavum (Gelbe Wiesenraute)	7	z		-										3	3	3	V

Erhebungsbogen

B

Projekt	Kartierung Heuprojekt 1999		Interne Nr.	5048	
Handlungsbedarf	Nein		DK5 DK5-GK	5426	5428
Bearbeitung	KAL	Kopie	Nein		
Räumliche Abbildung	Fläche		DK5 - Name	Francoper Moor	
Anzahl Abschnitte	1		Biotop-Nr. alt	108	130
			Kartierung	17.06.1999	
			Fläche / Länge [m²/m]	24567,1637	
			Breite (lineare Abb.) [m]		

Pflanzenartenliste

Gruppe / Pflanzenart	MS	M	W	Vs	St	PA	Ph	Sz	VS	V	G	cf	§	Rote Liste			
														HH	ND	SH	D
														1	1	1	1
																	2

MS: Mengensystem; M: Mengenangabe, W: Bewertung der Art (FFH-Monitoring), Vs: Vegetationsschicht, St: Status, PA: Autor Phänologie; Ph: Phänologie, Sz: Soziabilität, VS: Vitalitätssystem; V: Vitalität, G: Geschlecht, cf: unsichere Bestimmung, §: Schutz nach BNatSchG, HH: Rote Liste Hamburg, Nds: Rote Liste Niedersachsen, SH: Rote Liste Schleswig-Holstein, D: Rote Liste Deutschland