

Erhebungsbogen

B

Projekt	Biotopkartierung Hamburg	Interne Nr.	4995
		DK5 DK5-GK	5426 5428
Handlungsbedarf	Nein	DK5 - Name	Francoper Moor
Bearbeitung	BRA	Biotop-Nr. alt	107 129
Räumliche Abbildung	Fläche	Kartierung	16.09.1999
Anzahl Abschnitte	1	Fläche / Länge [m²/m]	43662,1475
		Breite (lineare Abb.) [m]	

Gesetzlicher Schutz § 30 (2) 2.5 Binsen- und seggenreiche Nasswiesen **Schutz nur teilweise** **Nein**

Gesamtbewertung	6 Wertvoll
– Alter	6 Biotop mittleren Alters, 50 bis 100 Jahre
– Belastungsgrad	5 Flächenhaft mittlere oder örtlich starke Belastung
– Ökolog. Funktion	6 Hohe Bedeutung in einem Biotopkomplex, für den lokalen Biotopverbund oder als Puffer
– Seltenheit	6 Seltener Biotoptyp, ohne seltene oder bedrohte Pflges., ungesättigtes Artenspektrum, reliktsische RL-Arten

Bestandsbeschreibung

Stark bultiges, von Weideunkräutern durchsetztes, von Rindern und Pferden dauerbeweidetes feuchtes Grünland mit Häufung von Feuchtsorten v.a. in den Grabenbereichen.
Die Gräben im Gebiet werden durchweidet und sind zugetreten.
Die Fläche ist von ehemals durchgängigen Gehölzsäumen entlang der Gräben gegliedert. Die Säume sind wegen der Beweidung in Auflösung begriffen.

Vorkommen an Biotoptypen

1	TF	Typ	HF	F.Anteil
2	BTYP	Biotoptyp		- gesetzl. Grundl.
3	Zusatz	Zusatz zum Biotoptypen		
4	LRT	Lebensraumtyp		
1	1		Ja	100 %
2	GFR	Seggen- und binsenarme Feucht- oder Nasswiese nährstoffreicher Standorte (2000)		
1	2			5 %
2	XXX	Zuordnung eines Biotoptyps fehlt! (2000)		

Räumliche Lage

Lagebeschreibung	Zwischen Dritte Meile und Fischbeker Heuweg
Nachbarnutzung/en	Grünland, Gräben, Wege
Rechtswert (X)	554600
Bezirk	Harburg
Stadtteil (OT-Nr.)	Neugraben-Fischbek (715)
Digitaler Grünplan	<input type="checkbox"/> Hafengesamtgebiet <input type="checkbox"/> Ramsargebiet <input type="checkbox"/> EG-Vogelschutzgeb. <input checked="" type="checkbox"/>
Ausgleichsflächen	<input type="checkbox"/> Biosphärenreservat <input type="checkbox"/> Nationalpark <input type="checkbox"/>
NSG / ND / LSG	NSG Moorgürtel [HH-703 / Anteil: 100%]
FFH-GEBIET	
Wasserschutzgebiet	Süderelbmarsch/Harburger Berge [2 / Anteil: < 1%], Süderelbmarsch/Harburger Berge [3 / Anteil: 100%]

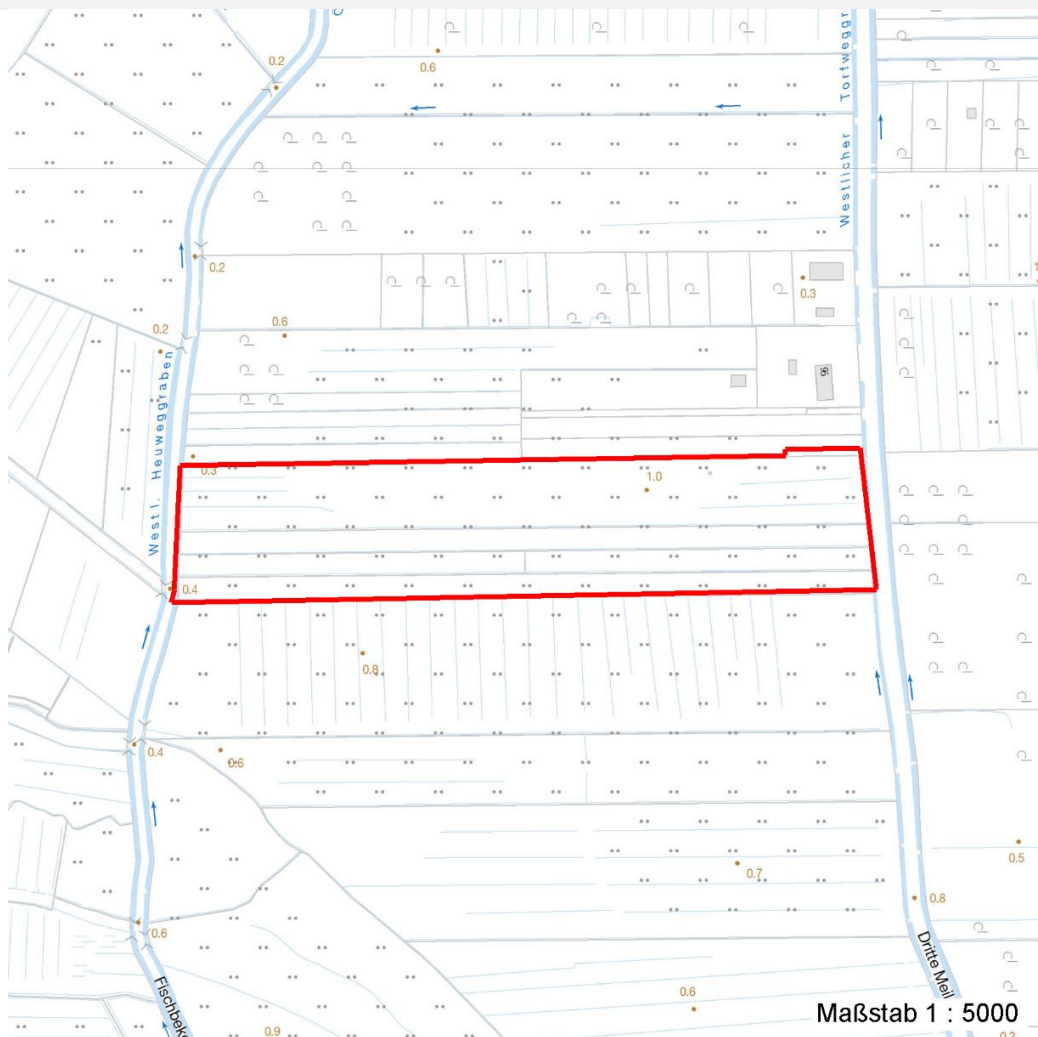
Erhebungsbogen

B

Projekt	Biotopkartierung Hamburg	Interne Nr.	4995
Handlungsbedarf	Nein	DK5 DK5-GK	5426 5428
Bearbeitung	BRA	DK5 - Name	Francooper Moor
Räumliche Abbildung	Fläche	Biotop-Nr. alt	107 129
Anzahl Abschnitte	1	Kartierung	16.09.1999
		Fläche / Länge [m²/m]	43662,1475
		Breite (lineare Abb.) [m]	

Räumliche Lage

Karte



Weitere Erhebungsbögen

Interne Nr.	Interne Nr. Zuordnung	DK5	Biotop-Nr.	Kartierung	Zuordnung	DK5 (GK)	Biotop-Nr. (alt)
4995	4986	5426	173	04.10.2007	N	5428	209

Zuordnung: N = nachfolgende Kartierung, K = weitere Kartierungen (zeitlich vorher oder nachher)

Weitere Angaben

Merkmal	Wert
Auswertung	
Gefährdung / Einflüsse	Unausgeglichene Nutzung, fehlende Pflegeschnitte im Herbst: Verunkrautung; verlandete und zugetretene Gräben
Wertgesichtspunkte	Niedermoorpotential, gut entwicklungsfähig; Vorkommen gefährdeter Arten.
Maßnahmen	Offene Wasserflächen in den Gräben wieder herstellen, dauerhaft hohe Wasserstände halten; Pflegeschnitte unbedingt durchführen; Wiesennutzung anstreben

Erhebungsbogen

B

Projekt	Biotopkartierung Hamburg		Interne Nr.	4995	
			DK5 DK5-GK	5426	5428
Handlungsbedarf	Nein		DK5 - Name	Francoper Moor	
Bearbeitung	BRA	Kopie	Nein	Biotop-Nr. alt	107 129
Räumliche Abbildung	Fläche		Kartierung	16.09.1999	
Anzahl Abschnitte	1		Fläche / Länge [m²/m]	43662,1475	
			Breite (lineare Abb.) [m]		

Teilflächenbeschreibung

Teilflächentyp		Teilflächen-Nr.	1
Biotoptyp	Seggen- und binsenarme Feucht- oder Nasswiese nährstoffreicher Standorte (2000)	Biotoptyp	GFR
- Zusatz		- gesetzl. Grundl.	
FFH-LRT		FFH-LRT	
Beschreibung		Entw.potential LRT	
Standort: Torf		Hauptfläche	Ja
		Flächenanteil	100 %
		FFH-Unters.Fläche	Nein
		Saatgutfläche	Nein

Weitere Angaben

Merkmal	Wert
Boden	
Bodentyp	HN - Niedermoor
Feuchte	6 - mäßig feucht und wechselfeucht
Stickstoffgehalt	5 - mäßig stickstoffarm
Standort, Relief	
Neigung - Gelände	N0 - nicht geneigt (<2 %)
Ausrichtung	FL - flach, keine Exposition
Belichtung	7 - halbsonnig
Veg. - Soziologie	
BfN Schlüssel	21.0.01.01 - Agropyro(Elymo)-Rumicion (Flut- und Feuchtpionierassen) 27.0.01.03.2 - Caricion gracilis (Torfarme Großseggenrieder) 30.0.01 - Molinietales caeruleae (Feuchtwiesen) 30.0.02.03 - Cynosurion (Weidelgras-Kammgrasweiden)

Zeigerwerte der Pflanzenartenliste (Auswertung)

Standort	Belichtung	halbsonnig	6,8
Boden	Feuchte	mäßig feucht und wechselfeucht	6,4
	Stickstoff (N)	mäßig stickstoffarm	5,5
	Reaktion	schwach sauer	5,8
Vegetation	Mahdverträglichkeit	mäßig bis gut schnittverträglich (erster Schnitt nicht vor Mitte Juni)	6,3
Zeigerwerte	Futterwert	mäßige Futterqualität	3,7
	Wechselfeuchteanzeiger		6
	Giftpflanzen		1
	Überschw.anzeiger		5

Pflanzenartenliste

Gruppe / Pflanzenart	MS	M	W	Vs	St	PA	Ph	Sz	VS	V	G	cf	§	Rote Liste				
														HH	ND	SH	D	
Tracheobionta (Gefäßpflanzen)																		
Agrostis canina (Hunds-Straußgras)	7	w		-										3		3		
Ajuga reptans (Kriechender Günsel)	7	w		-														

Erhebungsbogen

B

Projekt	Biotopkartierung Hamburg		Interne Nr.	4995	
			DK5 DK5-GK	5426	5428
Handlungsbedarf	Nein		DK5 - Name	Francoper Moor	
Bearbeitung	BRA	Kopie	Biotop-Nr. alt	107	129
Räumliche Abbildung	Fläche	Nein	Kartierung	16.09.1999	
Anzahl Abschnitte	1		Fläche / Länge [m²/m]	43662,1475	
			Breite (lineare Abb.) [m]		

Pflanzenartenliste

Gruppe / Pflanzenart	MS	M	W	Vs	St	PA	Ph	Sz	VS	V	G	cf	§	Rote Liste				
														HH	ND	SH	D	
Alopecurus pratensis (Wiesen-Fuchsschwanz)	7	w		-														
Bellis perennis (Ausdauerndes Gänseblümchen)	7	w		-														
Calamagrostis canescens (Sumpf-Reitgras)	7	w		-														
Carex acuta (Schlank-Segge)	7	w		-														V
Carex hirta (Behaarte Segge)	7	w		-														
Cerastium holosteoides (Gewöhnliches Hornkraut)	7	w		-														
Cirsium arvense (Acker-Kratzdistel)	7	w		-														
Cynosurus cristatus (Gewöhnliches Kammgras)	7	w		-														V
Deschampsia cespitosa (Rasen-Schmiele)	7	h		-														
Epilobium ciliatum (Drüsiges Weidenröschen)	7	w		-														
Festuca pratensis (Wiesen-Schwingel)	7	w		-														
Galium palustre (Sumpf-Labkraut)	7	w		-														
Glechoma hederacea (Gundermann)	7	w		-														
Holcus lanatus (Wolliges Honiggras)	7	h		-														
Juncus effusus (Flatter-Binse)	7	z		-														
Lathyrus pratensis (Wiesen-Platterbse)	7	w		-														
Lolium perenne (Ausdauerndes Weidelgras)	7	w		-														
Lotus pedunculatus (Sumpf-Hornklee)	7	w		-														V
Lychnis flos-cuculi (Kuckucks-Lichtnelke)	7	w		-														3
Lycopus europaeus (Gewöhnlicher Wolfstrapp)	7	w		-														
Lythrum salicaria (Blut-Weiderich)	7	w		-														
Oenanthe aquatica (Gemeiner Wasserfenchel)	7	w		-														V
Persicaria hydropiper (Wasserpfeffer)	7	w		-														
Poa pratensis (Wiesen-Rispengras)	7	w		-														
Poa trivialis (Gewöhnliches Rispengras)	7	w		-														
Potentilla anserina (Gänse-Fingerkraut)	7	w		-														
Ranunculus repens (Kriechender Hahnenfuß)	7	h		-														
Rumex acetosa (Großer Sauerampfer)	7	w		-														
Stellaria alsine (Bach-Sternmiere)	7	w		-														3
Trifolium repens (Weiß-Klee)	7	h		-														
Urtica dioica (Große Brennnessel)	7	z		-														
Anzahl Rote Liste Arten														4	4			
Anzahl Arten														33				

MS: Mengensystem; M: Mengenangabe, W: Bewertung der Art (FFH-Monitoring), Vs: Vegetationsschicht, St: Status, PA: Autor Phänologie; Ph: Phänologie, Sz: Soziabilität, VS: Vitalitätssystem; V: Vitalität, G: Geschlecht, cf: unsichere Bestimmung, §: Schutz nach BNatSchG, HH: Rote Liste Hamburg, Nds: Rote Liste Niedersachsen, SH: Rote Liste Schleswig-Holstein, D: Rote Liste Deutschland

Erhebungsbogen

B

Projekt	Biotopkartierung Hamburg	Interne Nr.	4995
		DK5 DK5-GK	5426 5428
Handlungsbedarf	Nein	DK5 - Name	Francoper Moor
Bearbeitung	BRA	Biotop-Nr. alt	107 129
Räumliche Abbildung	Fläche	Kartierung	16.09.1999
Anzahl Abschnitte	1	Fläche / Länge [m²/m]	43662,1475
		Breite (lineare Abb.) [m]	

Teilflächenbeschreibung

Teilflächentyp		Teilflächen-Nr.	2
Biotoptyp	Zuordnung eines Biotoptyps fehlt! (2000)	Biotoptyp	XXX
- Zusatz		- gesetzl. Grundl.	
FFH-LRT		FFH-LRT	
Beschreibung		Entw.potential LRT	
		Hauptfläche	
		Flächenanteil	5 %
		FFH-Unters.Fläche	Nein
		Saatgutfläche	Nein

Zeigerwerte der Pflanzenartenliste (Auswertung)

Standort	Belichtung	sonnig	8,2
Boden	Feuchte	sehr naß	9,1
	Stickstoff (N)	stickstoffreich	7,1
	Reaktion	neutral	6,7
Vegetation	Mahdverträglichkeit	schnittempfindlich bis mäßig schnittverträglich	3,9
Zeigerwerte	Futterwert	geringwertiges Futter	3,2
	Wechselfeuchteanzeiger		3
	Giftpflanzen		0
	Überschw.anzeiger		4

Pflanzenartenliste

Gruppe / Pflanzenart	MS	M	W	Vs	St	PA	Ph	Sz	VS	V	G	cf	§	Rote Liste			
														HH	ND	SH	D
Tracheobionta (Gefäßpflanzen)																	
Alnus glutinosa (Schwarz-Erle)	7	w		-													
Betula pubescens (Moor-Birke)	7	z		-													
Calamagrostis canescens (Sumpf-Reitgras)	7	w		-													
Cirsium arvense (Acker-Kratzdistel)	7	w		-													
Epilobium ciliatum (Drüsiges Weidenröschen)	7	w		-													
Galium palustre (Sumpf-Labkraut)	7	w		-													
Glechoma hederacea (Gundermann)	7	w		-													
Glyceria maxima (Wasser-Schwaden)	7	h		-													
Juncus effusus (Flatter-Binse)	7	w		-													
Lotus pedunculatus (Sumpf-Hornklee)	7	w		-											V		
Lycopus europaeus (Gewöhnlicher Wolfstrapp)	7	w		-													
Lythrum salicaria (Blut-Weiderich)	7	w		-													
Myosotis scorpioides (Sumpf-Vergissmeinnicht)	7	w		-											V		
Salix cinerea (Grau-Weide)	7	w		-													

Anzahl Rote Liste Arten

Anzahl Arten

14

2

MS: Mengensystem; M: Mengenangabe, W: Bewertung der Art (FFH-Monitoring), Vs: Vegetationsschicht, St: Status, PA: Autor Phänologie; Ph: Phänologie, Sz: Soziabilität, VS: Vitalitätssystem; V: Vitalität, G: Geschlecht, cf: unsichere Bestimmung, §: Schutz nach BNatSchG, HH: Rote Liste Hamburg, Nds: Rote Liste Niedersachsen, SH: Rote Liste Schleswig-Holstein, D: Rote Liste Deutschland

Projekt	Biotopkartierung Hamburg			Interne Nr.	4995	
				DK5 DK5-GK	5426	5428
				DK5 - Name	Francoper Moor	
Handlungsbedarf	Nein			Biotop-Nr. alt	107	129
Bearbeitung	BRA	Kopie	Nein	Kartierung	16.09.1999	
Räumliche Abbildung	Fläche			Fläche / Länge [m²/m]	43662,1475	
Anzahl Abschnitte	1			Breite (lineare Abb.) [m]		