

Erhebungsbogen

B

Projekt	Biotopkartierung Hamburg		Interne Nr.	92800
			DK5 DK5-GK	5426 5428
Handlungsbedarf	Nein		DK5 - Name	Francoper Moor
Bearbeitung	RIN	Kopie Ja	Biotop-Nr. alt	105 127
Räumliche Abbildung	Fläche		Kartierung	31.08.2015
Anzahl Abschnitte	1		Fläche / Länge [m²/m]	6457,2898
			Breite (lineare Abb.) [m]	

Gesetzlicher Schutz § 30 (2) 4.1 Bruchwälder **Schutz nur teilweise** **Ja**

Gesamtbewertung	7	Besonders wertvoll
– Alter	8	Biotop hohen Alters, 200 bis 500 Jahre
– Belastungsgrad	7	Flächenhaft geringe oder Vorbelastung mit schwachem Einfluß
– Ökolog. Funktion	7	Sehr hohe Bedeutung in einem Biotopkomplex, für den lokalen Biotopverbund oder als Puffer
– Seltenheit	7	Seltener Biotoptyp, mit seltenen oder bedrohten Pflges., gesättigtes Artenspektrum, einige RL-Arten

Bestandsbeschreibung

Birken-Bruchwald aus Moor-Birken, die 18 m Höhe erreichen und Stammdicken bis zu 40 cm, mäßig dicht stehen, mit einer lockeren Strauchschicht aus Vogelbeere. Darunter mit relativ dichter Krautschicht, die einen hohen Anteil hat von Farnen, örtlich, in den Randbereichen auch etwas Pfeifengras. Der Waldboden ist recht uneben, zerklüftet, wirkt in Teilbereichen torfstichartig eingesenkt, mit örtlich noch erkennbaren Bodenwellen, mit Niveauunterschieden von bis zu 0,5 m. In Teilbereichen deutlich feucht.

Vorkommen an Biotoptypen

1	TF	Typ	HF	F.Anteil
2	BTYP	Biotoptyp		- gesetzl. Grundl.
3	Zusatz	Zusatz zum Biotoptypen		
4	LRT	Lebensraumtyp		
1	1		Ja	100 %
2	WBB	Birken-Bruch- bzw. -Moorwald nährstoffarmer Standorte (2000)		
4	91D0*	Moorwälder		

Räumliche Lage

Lagebeschreibung	östlich des Fischbeker Heuwegs			
Nachbarnutzung/en	Grünland, Brachfläche			
Rechtswert (X)	554424	Hochwert (Y)	5926853	
Bezirk	Harburg	Naturraum	Altländer Randmoorsenke (671.22)	
Stadtteil (OT-Nr.)	Neugraben-Fischbek (715)	Gemarkung	Fischbek (705)	
Digitaler Grünplan	<input type="checkbox"/> Hafengesamtgebiet	<input type="checkbox"/> Ramsargebiet	<input type="checkbox"/> EG-Vogelschutzgeb.	<input checked="" type="checkbox"/> x
Ausgleichsflächen	<input type="checkbox"/> Biosphärenreservat	<input type="checkbox"/> Nationalpark		
NSG / ND / LSG	NSG Moorgürtel [HH-703 / Anteil: 100%]			
FFH-GEBIET				
Wasserschutzgebiet	Süderelbmarsch/Harburger Berge [3 / Anteil: 100%]			

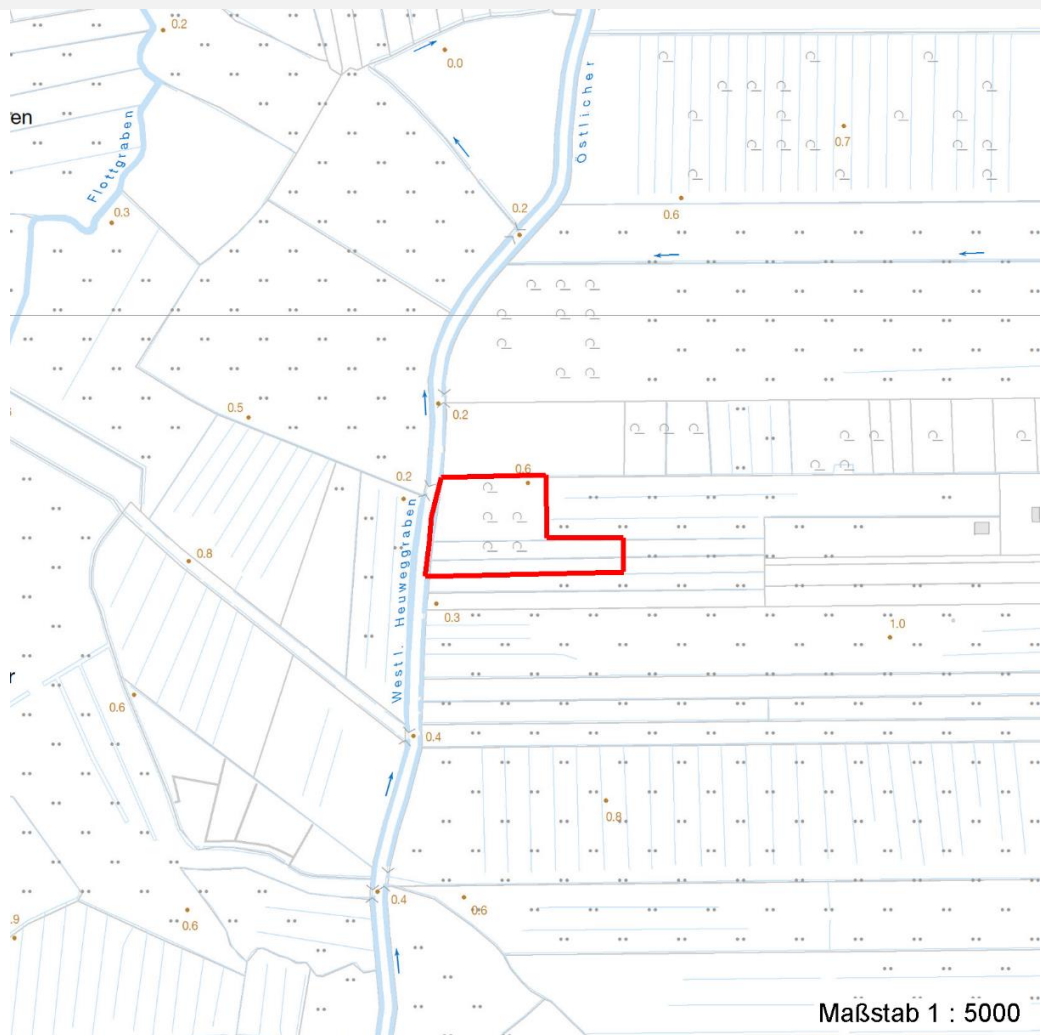
Erhebungsbogen

B

Projekt	Biotopkartierung Hamburg	Interne Nr.	92800
		DK5 DK5-GK	5426 5428
Handlungsbedarf	Nein	DK5 - Name	Francoper Moor
Bearbeitung	RIN	Biotop-Nr. alt	105 127
Räumliche Abbildung	Fläche	Kartierung	31.08.2015
Anzahl Abschnitte	1	Fläche / Länge [m²/m]	6457,2898
		Breite (lineare Abb.) [m]	

Räumliche Lage

Karte



Weitere Erhebungsbögen

Interne Nr.	Interne Nr. Zuordnung	DK5	Biotop-Nr.	Kartierung	Zuordnung	DK5 (GK)	Biotop-Nr. (alt)
92800	5259	5426	105	16.09.1999	K	5428	127
92800	5260	5426	105	04.10.2007	K	5428	127

Zuordnung: N = nachfolgende Kartierung, K = weitere Kartierungen (zeitlich vorher oder nachher)

Foto

Interne Nr.	Index	Dateiname	Aufnahmerichtung
41888	0	5426_105_310815_1.JPG	

Erhebungsbogen

B

Projekt	Biotopkartierung Hamburg	Interne Nr.	92800
		DK5 DK5-GK	5426 5428
Handlungsbedarf	Nein	DK5 - Name	Francoper Moor
Bearbeitung	RIN	Biotop-Nr. alt	105 127
Räumliche Abbildung	Fläche	Kartierung	31.08.2015
Anzahl Abschnitte	1	Fläche / Länge [m²/m]	6457,2898
		Breite (lineare Abb.) [m]	

Foto

Fotodatei 5426_105_310815_1.JPG
Bildbeschreibung k.A.
Aufnahmerichtung

Fotodatei
Bildbeschreibung
Aufnahmerichtung



Teilflächenbeschreibung

Teilflächentyp		Teilflächen-Nr.	1
Biototyp	Birken-Bruch- bzw. -Moorwald nährstoffarmer Standorte (2000)	Biototyp	WBB
- Zusatz		- gesetzl. Grundl.	
FFH-LRT	Moorwälder	FFH-LRT	91D0*
Beschreibung		Entw.potential LRT	
		Hauptfläche	Ja
		Flächenanteil	100 %
		FFH-Unters.Fläche	Nein
		Saatgutfläche	Nein

Weitere Angaben

Merkmal	Wert
Auswertung Maßnahmen	Dauerhaft hohen Wasserstand herstellen - 6.1

FFH-Bewertungen (BFN)

	Wert	AZ	Z
1 Lebensraumtyp			
3 Arteninventar , Gesamtbewertung, 1..n - Parameter mit Kriterien A/B/C			
4 Habitatstruktur , Gesamtbewertung, 1..n - Parameter mit Kriterien A/B/C			
5 Beeinträchtigungen , Gesamtbewertung, 1..n - Parameter mit Kriterien A/B/C			
Zustandsbewertung: AZ – Vorgabewert , Z – von AZ abweichend festgelegte Zustandsbewertung			
1 91D0 (BFN) Moorwälder		C	
3 Arteninventar			C
4 Habitatstrukturen			C

Erhebungsbogen

B

Projekt	Biotopkartierung Hamburg		Interne Nr.	92800	
			DK5 DK5-GK	5426	5428
Handlungsbedarf	Nein		DK5 - Name	Francoper Moor	
Bearbeitung	RIN	Kopie	Ja	Biotop-Nr. alt	105 127
Räumliche Abbildung	Fläche			Kartierung	31.08.2015
Anzahl Abschnitte	1			Fläche / Länge [m²/m]	6457,2898
				Breite (lineare Abb.) [m]	

FFH-Bewertungen (BFN)

1 Lebensraumtyp			
3 Arteninventar , Gesamtbewertung, 1..n - Parameter mit Kriterien A/B/C			
4 Habitatstruktur , Gesamtbewertung, 1..n - Parameter mit Kriterien A/B/C			
5 Beeinträchtigungen , Gesamtbewertung, 1..n - Parameter mit Kriterien A/B/C			
Zustandsbewertung: AZ – Vorgabewert , Z – von AZ abweichend festgelegte Zustandsbewertung	Wert	AZ	Z
5 Beeinträchtigungen			B

Zeigerwerte der Pflanzenartenliste (Auswertung)

Standort	Belichtung	halbsonnig bis halbschattig	5,5
Boden	Feuchte	naß	7,5
	Stickstoff (N)	mäßig bis stickstoffarm	4
	Reaktion	sauer	3,2
Vegetation	Mahdverträglichkeit	schnittempfindlich (nur Herbstschnitt vertragend)	3,1
Zeigerwerte	Futterwert	sehr geringwertiges Futter	2
	Wechselfeuchteanzeiger		1
	Giftpflanzen		0
	Überschw.anzeiger		0

Pflanzenartenliste

Gruppe / Pflanzenart	MS	M	W	Vs	St	PA	Ph	Sz	VS	V	G	cf	§	Rote Liste					
														HH	ND	SH	D		
Tracheobionta (Gefäßpflanzen)																			
Agrostis canina (Hunds-Straußgras)	7	w													3		3		
Betula pendula (Hänge-Birke)	7	z																	
Betula pubescens (Moor-Birke)	7	d																	
Dryopteris carthusiana (Dorniger Wurmfarne)	7	z																	
Dryopteris dilatata (Breitblättriger Wurmfarne)	7	h																	
Lysimachia vulgaris (Gewöhnlicher Gilbweiderich)	7	h																	
Molinia caerulea (Blaues Pfeifengras)	7	z																	
Phragmites australis (Schilf)	7	w																	
Rubus fruticosus agg. (Artengruppe Echte Brombeere)	7	w																	
Sorbus aucuparia (Eberesche)	7	z																	
Bryophyta (Moose)																			
Sphagnum spec. (Torfmoos)	7	z																	
														Anzahl Rote Liste Arten		1	1		
														Anzahl Arten		11			

MS: Mengensystem; M: Mengenangabe, W: Bewertung der Art (FFH-Monitoring), Vs: Vegetationsschicht, St: Status, PA: Autor Phänologie; Ph: Phänologie, Sz: Soziabilität, VS: Vitalitätssystem; V: Vitalität, G: Geschlecht, cf: unsichere Bestimmung, §: Schutz nach BNatSchG, HH: Rote Liste Hamburg, Nds: Rote Liste Niedersachsen, SH: Rote Liste Schleswig-Holstein, D: Rote Liste Deutschland