

Erhebungsbogen

B

Projekt	Biotopkartierung Hamburg		Interne Nr.	5260
			DK5 DK5-GK	5426 5428
Handlungsbedarf	Nein		DK5 - Name	Francoper Moor
Bearbeitung	BRA	Kopie Nein	Biotop-Nr. alt	105 127
Räumliche Abbildung	Fläche		Kartierung	04.10.2007
Anzahl Abschnitte	1		Fläche / Länge [m²/m]	6457,2898
			Breite (lineare Abb.) [m]	

Gesetzlicher Schutz § 30 (2) 4.1 Bruchwälder **Schutz nur teilweise** Ja

Gesamtbewertung	6	Wertvoll
– Alter	8	Biotop hohen Alters, 200 bis 500 Jahre
– Belastungsgrad	3	Flächenhafte starke Belastung
– Ökolog. Funktion	6	Hohe Bedeutung in einem Biotopkomplex, für den lokalen Biotopverbund oder als Puffer
– Seltenheit	6	Seltener Biotoptyp, ohne seltene oder bedrohte Pflges., ungesättigtes Artenspektrum, reliktsische RL-Arten

Bestandsbeschreibung

Älterer, naturnaher Birken-Bruchwald mit Bestand aus Moor-Birken, die 18 m Höhe erreichen und Stammdicken bis zu 40 cm, mäßig dicht stehen, mit einer lockeren Strauchschicht aus Vogelbeere. Darunter mit relativ dichter Krautschicht, die einen hohen Anteil hat von Farnen, örtlich, in den Randbereichen auch von Sumpf-Reitgras und etwas Pfeifengras. Der Waldboden ist recht uneben, zerklüftet, wirkt in Teilbereichen torfstichartig eingesenkt, mit örtlich noch erkennbaren Bodenwellen, mit Niveauunterschieden von bis zu 0,5 m. In Teilbereichen deutlich feucht, im Wesentlichen jedoch nur mesophil geprägt und bruchwald-untypisch bewachsen.
Kein LRT der FFH-RL: zu trocken

Vorkommen an Biotoptypen

1	TF	Typ	HF	F.Anteil
2	BTYP	Biotoptyp		- gesetzl. Grundl.
3	Zusatz	Zusatz zum Biotoptypen		
4	LRT	Lebensraumtyp		
1	1		Ja	60 %
2	WBX	Entwässerter, degenerierter (Erlen-)Bruchwald (2000)		
4	kein LRT	kein Lebensraumtyp nach FFH-Richtlinie		
1	2			40 %
2	WBB	Birken-Bruch- bzw. -Moorwald nährstoffarmer Standorte (2000)		
4	kein LRT	kein Lebensraumtyp nach FFH-Richtlinie		

Räumliche Lage

Lagebeschreibung	Mitte der Karte, östlich Fischbeker Heuweg			
Nachbarnutzung/en	Grünland, Weg			
Rechtswert (X)	554424	Hochwert (Y)	5926853	
Bezirk	Harburg	Naturraum	Altländer Randmoorsenke (671.22)	
Stadtteil (OT-Nr.)	Neugraben-Fischbek (715)	Gemarkung	Fischbek (705)	
Digitaler Grünplan	<input type="checkbox"/> Hafengesamtgebiet	<input type="checkbox"/> Ramsargebiet	<input type="checkbox"/> EG-Vogelschutzgeb.	<input checked="" type="checkbox"/> x
Ausgleichsflächen	<input type="checkbox"/> Biosphärenreservat	<input type="checkbox"/> Nationalpark		
NSG / ND / LSG	NSG Moorgürtel [HH-703 / Anteil: 100%]			
FFH-GEBIET				
Wasserschutzgebiet	Süderelbmarsch/Harburger Berge [3 / Anteil: 100%]			

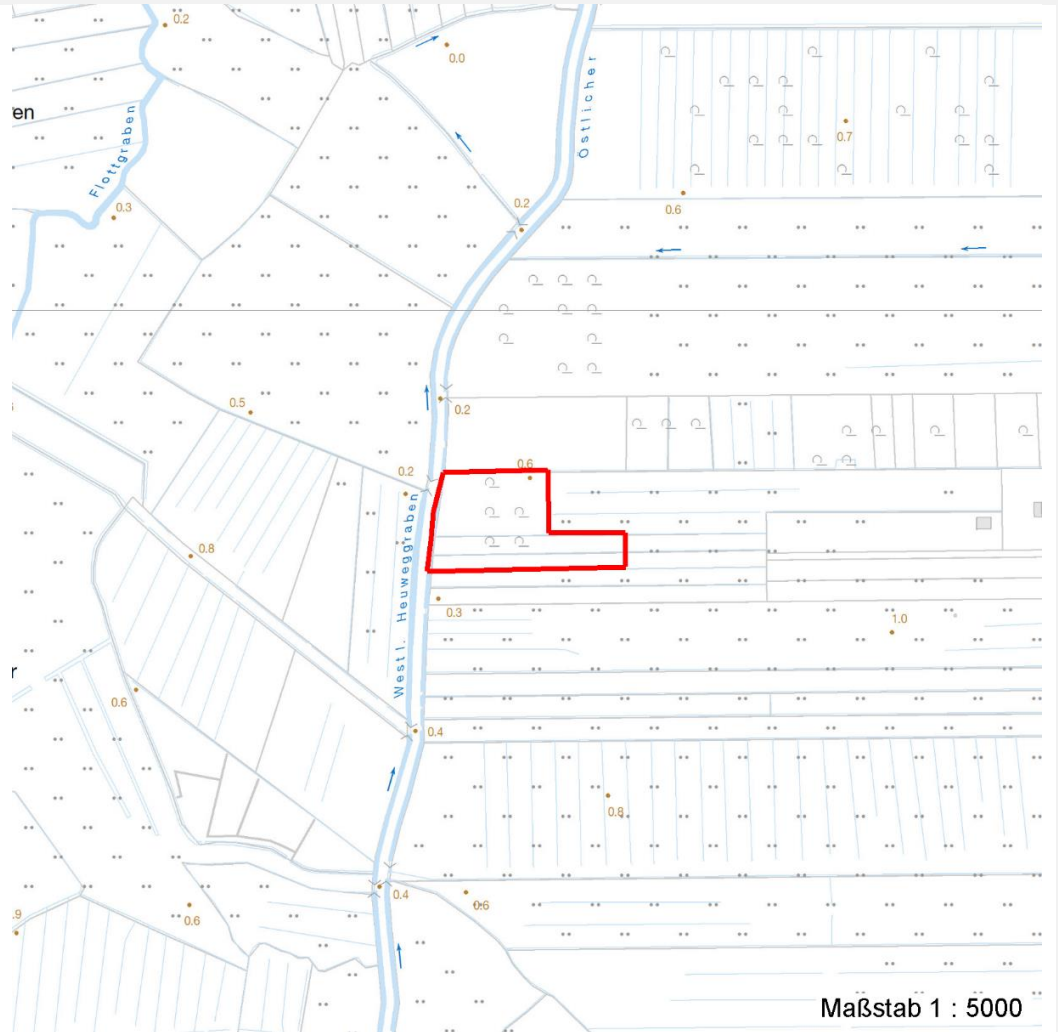
Erhebungsbogen

B

Projekt	Biotopkartierung Hamburg	Interne Nr.	5260
Handlungsbedarf	Nein	DK5 DK5-GK	5426 5428
Bearbeitung	BRA	DK5 - Name	Francoper Moor
Räumliche Abbildung	Fläche	Biotop-Nr. alt	105 127
Anzahl Abschnitte	1	Kartierung	04.10.2007
		Fläche / Länge [m²/m]	6457,2898
		Breite (lineare Abb.) [m]	

Räumliche Lage

Karte



Weitere Erhebungsbögen

Interne Nr.	Interne Nr. Zuordnung	DK5	Biotop-Nr.	Kartierung	Zuordnung	DK5 (GK)	Biotop-Nr. (alt)
5260	5259	5426	105	16.09.1999	K	5428	127
5260	92800	5426	105	31.08.2015	K	5428	127

Zuordnung: N = nachfolgende Kartierung, K = weitere Kartierungen (zeitlich vorher oder nachher)

Foto

Interne Nr.	Index	Dateiname	Aufnahmerichtung
19938	0	5426_105_041007_1.JPG	

Weitere Angaben

Merkmal	Wert
Auswertung	
Gefährdung / Einflüsse	Relativ trocken und entwässert.

Erhebungsbogen

B

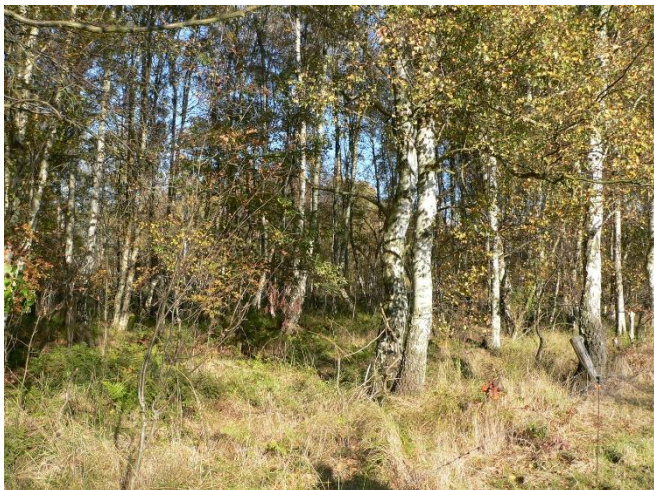
Projekt	Biotopkartierung Hamburg	Interne Nr.	5260
		DK5 DK5-GK	5426 5428
Handlungsbedarf	Nein	DK5 - Name	Francoper Moor
Bearbeitung	BRA	Biotop-Nr. alt	105 127
Räumliche Abbildung	Fläche	Kartierung	04.10.2007
Anzahl Abschnitte	1	Fläche / Länge [m²/m]	6457,2898
		Breite (lineare Abb.) [m]	

Weitere Angaben

Merkmal	Wert
Wertgesichtspunkte Maßnahmen	Weitgehend naturnaher Aufwuchs, recht ungestört. Entwässerung über den Randgraben im Westen weitgehend minimieren, Wald soweit wie möglich vernässen.

Foto

Fotodatei	5426_105_041007_1.JPG	Fotodatei	
Bildbeschreibung		Bildbeschreibung	
Aufnahmerichtung		Aufnahmerichtung	



Teilflächenbeschreibung

Teilflächentyp		Teilflächen-Nr.	1
Biotoptyp	Entwässerter, degenerierter (Erlen-)Bruchwald (2000)	Biotoptyp	WBX
- Zusatz		- gesetzl. Grundl.	
FFH-LRT	kein Lebensraumtyp nach FFH-Richtlinie	FFH-LRT	kein LRT
Beschreibung		Entw.potential LRT	
		Hauptfläche	Ja
		Flächenanteil	60 %
		FFH-Unters.Fläche	Nein
		Saatgutfläche	Nein

Projekt	Biotopkartierung Hamburg		Interne Nr.	5260	
			DK5 DK5-GK	5426 5428	
Handlungsbedarf	Nein		DK5 - Name	Francoper Moor	
Bearbeitung	BRA	Kopie	Nein	Biotop-Nr. alt	105 127
Räumliche Abbildung	Fläche			Kartierung	04.10.2007
Anzahl Abschnitte	1			Fläche / Länge [m²/m]	6457,2898
				Breite (lineare Abb.) [m]	

Zeigerwerte der Pflanzenartenliste (Auswertung)

Standort	Belichtung	halbschattig	5,4
Boden	Feuchte	naß	7,5
	Stickstoff (N)	mäßig bis stickstoffarm	4
	Reaktion	sauer	3,4
Vegetation	Mahdverträglichkeit	schnittempfindlich (nur Herbstschnitt vertragend)	2,6
Zeigerwerte	Futterwert	sehr geringwertiges Futter	1,8
	Wechselfeuchteanzeiger		1
	Giftpflanzen		0
	Überschw.anzeiger		1

Pflanzenartenliste

Gruppe / Pflanzenart	MS	M	W	Vs	St	PA	Ph	Sz	VS	V	G	cf	§	Rote Liste			
														HH	ND	SH	D
Tracheobionta (Gefäßpflanzen)																	
Betula pendula (Hänge-Birke)	7	z		-													
Betula pubescens (Moor-Birke)	7	d		-													
Calamagrostis canescens (Sumpf-Reitgras)	7	z		-													
Dryopteris carthusiana (Dorniger Wurmfarne)	7	z		-													
Dryopteris dilatata (Breitblättriger Wurmfarne)	7	h		-													
Lysimachia vulgaris (Gewöhnlicher Gilbweiderich)	7	z		-													
Molinia caerulea (Blaues Pfeifengras)	7	z		-													
Quercus robur (Stiel-Eiche)	7	w		-													
Rubus fruticosus agg. (Artengruppe Echte Brombeere)	7	w		-													
Rubus idaeus (Himbeere)	7	w		-													
Sorbus aucuparia (Eberesche)	7	z		-													
Bryophyta (Moose)																	
Sphagnum spec. (Torfmoos)	7	w		-													
										Anzahl Rote Liste Arten							
										Anzahl Arten		12					

MS: Mengensystem; M: Mengenangabe, W: Bewertung der Art (FFH-Monitoring), Vs: Vegetationsschicht, St: Status, PA: Autor Phänologie; Ph: Phänologie, Sz: Soziabilität, VS: Vitalitätssystem; V: Vitalität, G: Geschlecht, cf: unsichere Bestimmung, §: Schutz nach BNatSchG, HH: Rote Liste Hamburg, Nds: Rote Liste Niedersachsen, SH: Rote Liste Schleswig-Holstein, D: Rote Liste Deutschland

Teilflächenbeschreibung

Teilflächentyp		Teilflächen-Nr.	2
Biotoptyp	Birken-Bruch- bzw. -Moorwald nährstoffarmer Standorte (2000)	Biotoptyp	WBB
- Zusatz		- gesetzl. Grundl.	
FFH-LRT	kein Lebensraumtyp nach FFH-Richtlinie	FFH-LRT	kein LRT
Beschreibung		Entw.potential LRT	
		Hauptfläche	
		Flächenanteil	40 %
		FFH-Unters.Fläche	Nein
		Saatgutfläche	Nein

Projekt	Biotopkartierung Hamburg			Interne Nr.	5260
				DK5 DK5-GK	5426 5428
Handlungsbedarf	Nein			DK5 - Name	Francoper Moor
Bearbeitung	BRA	Kopie	Nein	Biotop-Nr. alt	105 127
Räumliche Abbildung	Fläche			Kartierung	04.10.2007
Anzahl Abschnitte	1			Fläche / Länge [m²/m]	6457,2898
				Breite (lineare Abb.) [m]	