

Erhebungsbogen

B

Projekt	Biotopkartierung Hamburg	Interne Nr.	5123
		DK5 DK5-GK	5426 5428
Handlungsbedarf	Nein	DK5 - Name	Francoper Moor
Bearbeitung	BRA	Biotop-Nr. alt	104 126
Räumliche Abbildung	Fläche	Kartierung	16.09.1999
Anzahl Abschnitte	1	Fläche / Länge [m²/m]	16013,1566
		Breite (lineare Abb.) [m]	

Gesetzlicher Schutz	§ 30 (2) 2.5 Binsen- und seggenreiche Nasswiesen	Schutz nur teilweise	Ja
----------------------------	--	-----------------------------	----

Gesamtbewertung	5	Noch wertvoll, gut entwicklungsfähig
– Alter	6	Biotop mittleren Alters, 50 bis 100 Jahre
– Belastungsgrad	6	Flächenhaft geringe oder örtlich stärkere oder Vorbelastung mit deutlichem Einfluß
– Ökolog. Funktion	5	Bedeutung in einem Biotopkomplex, für den lokalen Biotopverbund oder als Puffer
– Seltenheit	6	Seltener Biotoptyp, ohne seltene oder bedrohte Pflges., ungesättigtes Artenspektrum, reliktsische RL-Arten

Bestandsbeschreibung

Feuchtes Weide-Grünland mit hohen Anteilen von Flatterbinse und Rasenschmiele, geringer Nutzungsintensität, starker Verunkrautung. Die Bestände verfilzen und weisen Am Boden große Mengen verrottender Blattmasse auf. Der Schutz nach § 28 ist im gegenwärtigen Zustand nicht eindeutig gegeben.

Vorkommen an Biotoptypen

1	TF	Typ	HF	F.Anteil
2	BTYP	Biotoptyp	- gesetzl. Grundl.	
3	Zusatz	Zusatz zum Biotoptypen		
4	LRT	Lebensraumtyp		
1	1		Ja	100 %
2	GFA	Pfeifengraswiesen, seggen- und binsenarm (2000)		
3	-	schlechte Ausprägung (strukturarm, gestört, fragmenthaft, arm an typischen Arten) (-)		
4	kein LRT	kein Lebensraumtyp nach FFH-Richtlinie		

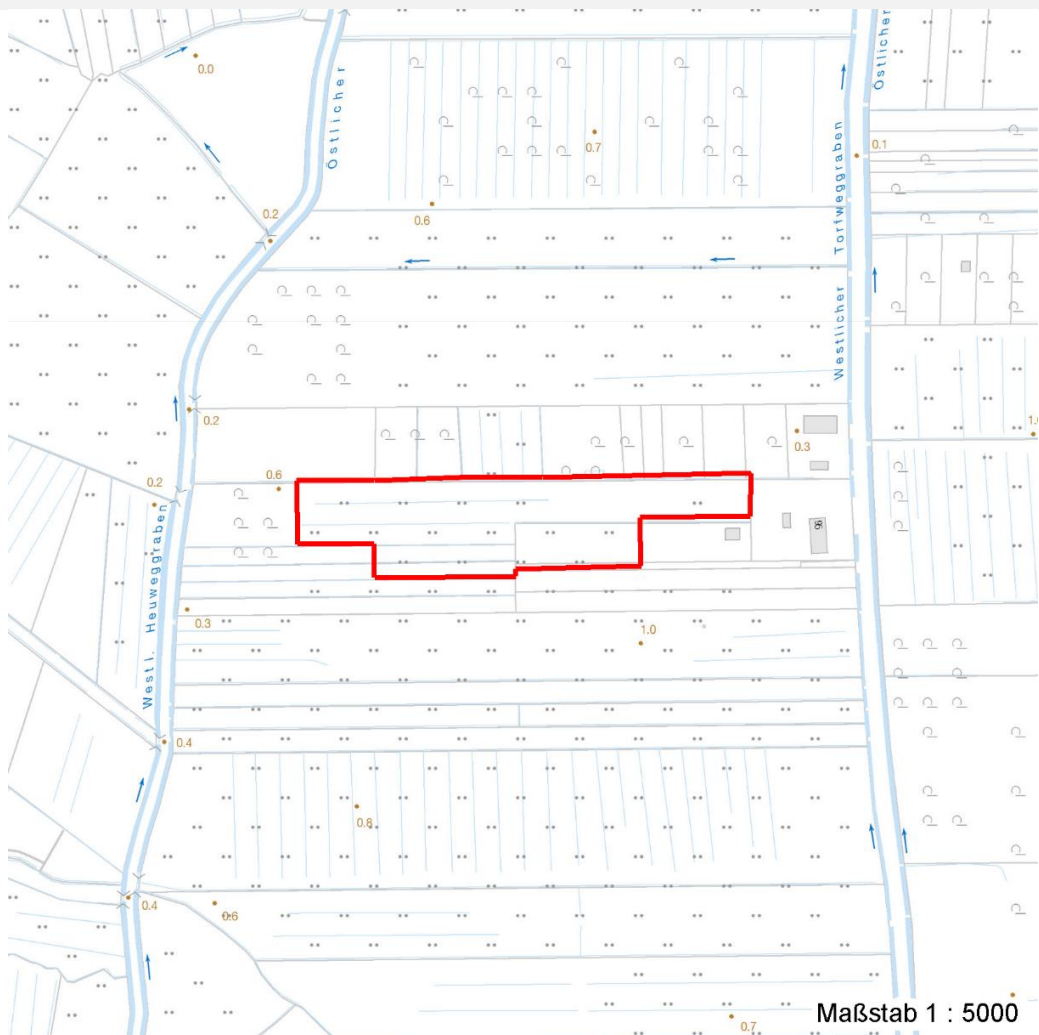
Räumliche Lage

Lagebeschreibung	Zwischen Dritte Meile und Fischbeker Heuweg		
Nachbarnutzung/en	Grünland (-Brachen), Bruchwald (degradiert)		
Rechtswert (X)	554592	Hochwert (Y)	5926866
Bezirk	Harburg	Naturraum	Altländer Randmoorsenke (671.22)
Stadtteil (OT-Nr.)	Neugraben-Fischbek (715)	Gemarkung	Fischbek (705)
Digitaler Grünplan	<input type="checkbox"/> Hafengesamtgebiet	<input type="checkbox"/> Ramsargebiet	<input type="checkbox"/> EG-Vogelschutzgeb. <input checked="" type="checkbox"/>
Ausgleichsflächen	<input type="checkbox"/> Biosphärenreservat	<input type="checkbox"/> Nationalpark	<input type="checkbox"/>
NSG / ND / LSG	NSG Moorgürtel [HH-703 / Anteil: 100%]		
FFH-GEBIET			
Wasserschutzgebiet	Süderelbmarsch/Harburger Berge [3 / Anteil: 100%]		

Projekt	Biotopkartierung Hamburg	Interne Nr.	5123
Handlungsbedarf	Nein	DK5 DK5-GK	5426 5428
Bearbeitung	BRA	DK5 - Name	Francoper Moor
Räumliche Abbildung	Fläche	Biotop-Nr. alt	104 126
Anzahl Abschnitte	1	Kartierung	16.09.1999
		Fläche / Länge [m²/m]	16013,1566
		Breite (lineare Abb.) [m]	

Räumliche Lage

Karte



Weitere Erhebungsbögen

Interne Nr.	Interne Nr. Zuordnung	DK5	Biotop-Nr.	Kartierung	Zuordnung	DK5 (GK)	Biotop-Nr. (alt)
5123	5154	5426	104	04.10.2007	K	5428	126
5123	92799	5426	104	03.06.2015	K	5428	126

Zuordnung: N = nachfolgende Kartierung, K = weitere Kartierungen (zeitlich vorher oder nachher)

Weitere Angaben

Merkmal	Wert
Auswertung	
Gefährdung / Einflüsse	Unternutzt, Entwässert, verfilzend, verarmend, verrottende Blattmassen:Eutrophierung, Ruderalisierung
Wertgesichtspunkte	Noch entwicklungsfähiges Potential
Maßnahmen	Vernässen, geregelte, extensive Wiesenutzung aufnehmen.

Erhebungsbogen

B

Projekt	Biotopkartierung Hamburg	Interne Nr.	5123
		DK5 DK5-GK	5426 5428
Handlungsbedarf	Nein	DK5 - Name	Francoper Moor
Bearbeitung	BRA	Biotop-Nr. alt	104 126
Räumliche Abbildung	Fläche	Kartierung	16.09.1999
Anzahl Abschnitte	1	Fläche / Länge [m²/m]	16013,1566
		Breite (lineare Abb.) [m]	

Teilflächenbeschreibung

Teilflächentyp		Teilflächen-Nr.	1
Biotoptyp	Pfeifengraswiesen, seggen- und binsenarm (2000)	Biotoptyp	GFA
- Zusatz	schlechte Ausprägung (strukturarm, gestört, fragmenthaft, arm an typischen Arten) (-)	- gesetzl. Grundl.	
FFH-LRT Beschreibung	kein Lebensraumtyp nach FFH-Richtlinie	FFH-LRT	kein LRT
		Entw.potential LRT	
		Hauptfläche	Ja
		Flächenanteil	100 %
		FFH-Unters.Fläche	Nein
		Saatgutfläche	Nein

Weitere Angaben

Merkmal	Wert
Boden	
Feuchte	7 - feucht
Stickstoffgehalt	4 - mäßig bis stickstoffarm
Standort, Relief	
Belichtung	7 - halbsonnig
Veg. - Soziologie	
BfN Schlüssel	30.0.01.02 - Calthion (gedüngte Feuchtwiesen)

Zeigerwerte der Pflanzenartenliste (Auswertung)

Standort	Belichtung	halbsonnig	7,2
Boden	Feuchte	feucht	6,6
	Stickstoff (N)	mäßig bis stickstoffarm	4
	Reaktion	mäßig sauer	4,8
Vegetation	Mahdverträglichkeit	mäßig bis gut schnittverträglich (erster Schnitt nicht vor Mitte Juni)	5,7
Zeigerwerte	Futterwert	geringwertiges Futter	3
	Wechselfeuchteanzeiger		1
	Giftpflanzen		0
	Überschw.anzeiger		2

Pflanzenartenliste

Gruppe / Pflanzenart	MS	M	W	Vs	St	PA	Ph	Sz	VS	V	G	cf	§	Rote Liste			
														HH	ND	SH	D
Tracheobionta (Gefäßpflanzen)																	
Calamagrostis canescens (Sumpf-Reitgras)	7	w		-													
Cerastium holosteoides (Gewöhnliches Hornkraut)	7	w		-													
Cirsium palustre (Sumpf-Kratzdistel)	7	z		-													
Deschampsia cespitosa (Rasen-Schmiele)	7	h		-													
Festuca rubra (Rot-Schwengel)	7	h		-													
Galium palustre (Sumpf-Labkraut)	7	w		-													
Holcus lanatus (Wolliges Honiggras)	7	h		-													
Juncus effusus (Flatter-Binse)	7	h		-													
Lotus pedunculatus (Sumpf-Hornklee)	7	w		-											V		

