

Erhebungsbogen

B

Projekt	Biotopkartierung Hamburg	Interne Nr.	5227
		DK5 DK5-GK	5426 5428
Handlungsbedarf	Nein	DK5 - Name	Francoper Moor
Bearbeitung	BRA	Biotop-Nr. alt	103 125
Räumliche Abbildung	Fläche	Kartierung	04.10.2007
Anzahl Abschnitte	1	Fläche / Länge [m²/m]	8343,4689
		Breite (lineare Abb.) [m]	

Gesetzlicher Schutz **_ kein gesetzl. Schutz kein gesetzlich geschütztes Biotop** **Schutz nur teilweise** **Nein**

Gesamtbewertung	5	Noch wertvoll, gut entwicklungsfähig
– Alter	8	Biotop hohen Alters, 200 bis 500 Jahre
– Belastungsgrad	3	Flächenhafte starke Belastung
– Ökolog. Funktion	5	Bedeutung in einem Biotopkomplex, für den lokalen Biotopverbund oder als Puffer
– Seltenheit	5	Seltener Biotoptyp, floristisch stark verarmt, ohne seltener Pflges. od. verbr. artenreicher Biotoptyp

Bestandsbeschreibung

Abgeäunter Birken-Waldbereich, eventuell ehemaliger Birken-Bruch, jedoch am Boden recht eben und trocken gelegen, i.d.R. fast vollständig ohne Krautschicht, auch die Strauchschicht ist nur sehr locker entwickelt. Unter den bestandsbildenden Moor-Birken, die Höhen um 18 m erreichen und Stammdicken um 20 bis 30 cm, wachsen am Boden einzelne gepflanzte Stech-Fichten, die zusammen mit der Einzäunung auf eine relativ private Nutzung des Waldes und zeitweilige Beweidung hindeuten.

Vorkommen an Biotoptypen

1	TF	Typ	HF	F.Anteil
2	BTYP	Biotoptyp		- gesetzl. Grundl.
3	Zusatz	Zusatz zum Biotoptypen		
4	LRT	Lebensraumtyp		
1	1		Ja	100 %
2	WBX	Entwässerter, degenerierter (Erlen-)Bruchwald (2000)		

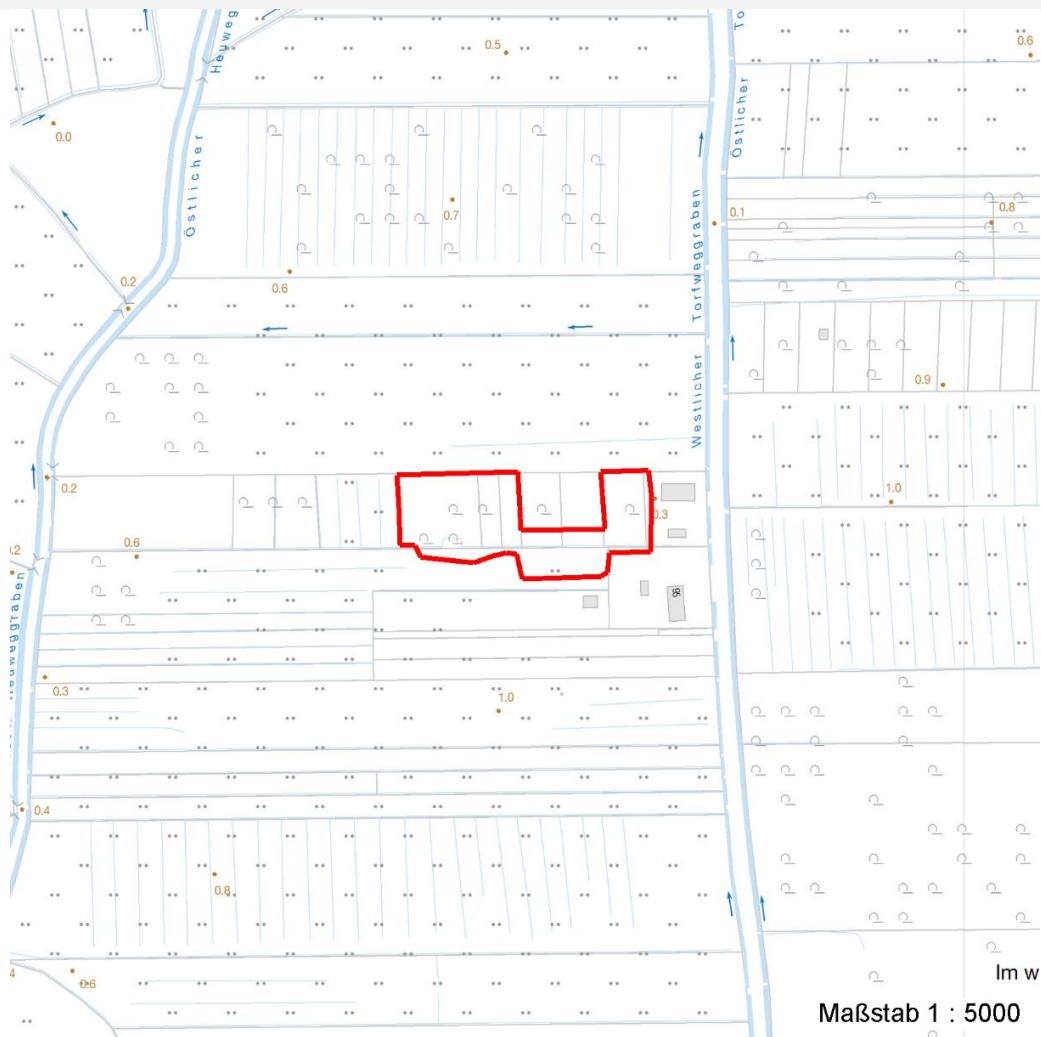
Räumliche Lage

Lagebeschreibung	Zwischen Fischbeker Heuweg und Dritter Meile, Kartenmitte			
Nachbarnutzung/en	Grünland			
Rechtswert (X)	554698	Hochwert (Y)	5926909	
Bezirk	Harburg	Naturraum	Altländer Randmoorsenke (671.22)	
Stadtteil (OT-Nr.)	Neugraben-Fischbek (715)	Gemarkung	Fischbek (705)	
Digitaler Grünplan	<input type="checkbox"/> Hafengesamtgebiet	<input type="checkbox"/> Ramsargebiet	<input type="checkbox"/> EG-Vogelschutzgeb.	<input checked="" type="checkbox"/> x
Ausgleichsflächen	<input type="checkbox"/> Biosphärenreservat	<input type="checkbox"/> Nationalpark		
NSG / ND / LSG	NSG Moorgürtel [HH-703 / Anteil: 100%]			
FFH-GEBIET				
Wasserschutzgebiet	Süderelbmarsch/Harburger Berge [3 / Anteil: 100%]			

Projekt	Biotopkartierung Hamburg		Interne Nr.	5227
			DK5 DK5-GK	5426 5428
Handlungsbedarf	Nein		DK5 - Name	Francoper Moor
Bearbeitung	BRA	Kopie Nein	Biotop-Nr. alt	103 125
Räumliche Abbildung	Fläche		Kartierung	04.10.2007
Anzahl Abschnitte	1		Fläche / Länge [m²/m]	8343,4689
			Breite (lineare Abb.) [m]	

Räumliche Lage

Karte



Weitere Erhebungsbögen

Interne Nr.	Interne Nr. Zuordnung	DK5	Biotop-Nr.	Kartierung	Zuordnung	DK5 (GK)	Biotop-Nr. (alt)
5227	5276	5426	103	16.09.1999	K	5428	125

Zuordnung: N = nachfolgende Kartierung, K = weitere Kartierungen (zeitlich vorher oder nachher)

Foto

Interne Nr.	Index	Dateiname	Aufnahmerichtung
19979	0	5426_103_041007_1.JPG	

Weitere Angaben

Merkmal	Wert
Auswertung Gefährdung / Einflüsse	Forstliche Überprägung durch Einbringung von nicht standortheimischen Fichten, zeitweilige Beweidung.

Erhebungsbogen

B

Projekt	Biotopkartierung Hamburg	Interne Nr.	5227
Handlungsbedarf	Nein	DK5 DK5-GK	5426 5428
Bearbeitung	BRA	DK5 - Name	Francoper Moor
Räumliche Abbildung	Fläche	Biotop-Nr. alt	103 125
Anzahl Abschnitte	1	Kartierung	04.10.2007
		Fläche / Länge [m²/m]	8343,4689
		Breite (lineare Abb.) [m]	

Weitere Angaben

Merkmal	Wert
Wertgesichtspunkte Maßnahmen	Totholzangebot, Brutvogelhabitat, in der 1. Baumschicht weitgehend naturnah. Fichten entfernen, Gebiet vernässen, Beweidung vollständig einstellen.

Foto

Fotodatei 5426_103_041007_1.JPG**Bildbeschreibung****Aufnahmerichtung****Fotodatei****Bildbeschreibung****Aufnahmerichtung**

Erhebungsbogen

B

Projekt	Biotopkartierung Hamburg	Interne Nr.	5227
		DK5 DK5-GK	5426 5428
Handlungsbedarf	Nein	DK5 - Name	Francoper Moor
Bearbeitung	BRA	Biotop-Nr. alt	103 125
Räumliche Abbildung	Fläche	Kartierung	04.10.2007
Anzahl Abschnitte	1	Fläche / Länge [m²/m]	8343,4689
		Breite (lineare Abb.) [m]	

Teilflächenbeschreibung

Teilflächentyp		Teilflächen-Nr.	1
Biotoptyp	Entwässerter, degenerierter (Erlen-)Bruchwald (2000)	Biotoptyp	WBX
- Zusatz		- gesetzl. Grundl.	
FFH-LRT		FFH-LRT	
Beschreibung		Entw.potential LRT	
		Hauptfläche	Ja
		Flächenanteil	100 %
		FFH-Unters.Fläche	Nein
		Saatgutfläche	Nein

Zeigerwerte der Pflanzenartenliste (Auswertung)

Standort	Belichtung	halbsonnig	6,6
Boden	Feuchte	naß	7,9
	Stickstoff (N)	stickstoffarm	3,2
	Reaktion	sauer	3,2
Vegetation	Mahdverträglichkeit	schnittempfindlich (nur Herbstschnitt vertragend)	3
Zeigerwerte	Futterwert	sehr geringwertiges Futter	2
	Wechselfeuchteanzeiger		0
	Giftpflanzen		0
	Überschw.anzeiger		1

Pflanzenartenliste

Gruppe / Pflanzenart	MS	M	W	Vs	St	PA	Ph	Sz	VS	V	G	cf	§	Rote Liste			
														HH	ND	SH	D
Tracheobionta (Gefäßpflanzen)																	
Betula pendula (Hänge-Birke)	7	z		-													
Betula pubescens (Moor-Birke)	7	d		-													
Calamagrostis canescens (Sumpf-Reitgras)	7	w		-													
Digitalis purpurea (Roter Fingerhut)	7	w		-													
Dryopteris carthusiana (Dorniger Wurmfarne)	7	w		-													
Holcus lanatus (Wolliges Honiggras)	7	w		-													
Molinia caerulea (Blaues Pfeifengras)	7	w		-													
Picea pungens (Stech-Fichte)	7	w		-													
Rubus fruticosus agg. (Artengruppe Echte Brombeere)	7	w		-													
Rubus idaeus (Himbeere)	7	w		-													
Sorbus aucuparia (Eberesche)	7	z		-													
Anzahl Rote Liste Arten																	
Anzahl Arten										11							

MS: Mengensystem; M: Mengenangabe, W: Bewertung der Art (FFH-Monitoring), Vs: Vegetationsschicht, St: Status, PA: Autor Phänologie; Ph: Phänologie, Sz: Soziabilität, VS: Vitalitätssystem; V: Vitalität, G: Geschlecht, cf: unsichere Bestimmung, §: Schutz nach BNatSchG, HH: Rote Liste Hamburg, ND: Rote Liste Niedersachsen, SH: Rote Liste Schleswig-Holstein, D: Rote Liste Deutschland