

Erhebungsbogen

B

Projekt	Biotopkartierung Hamburg		Interne Nr.	5348
			DK5 DK5-GK	5426 5428
			DK5 - Name	Francoper Moor
Handlungsbedarf	Nein		Biotop-Nr. alt	101 123
Bearbeitung	BRA	Kopie	Nein	Kartierung
				04.10.2007
Räumliche Abbildung	Fläche			Fläche / Länge [m²/m]
				2731,3208
Anzahl Abschnitte	1			Breite (lineare Abb.) [m]

Gesetzlicher Schutz **kein gesetzl. Schutz** **kein gesetzlich geschütztes Biotop** **Schutz nur teilweise** **Nein**

Gesamtbewertung	5	Noch wertvoll, gut entwicklungsfähig
– Alter	8	Biotop hohen Alters, 200 bis 500 Jahre
– Belastungsgrad	3	Flächenhafte starke Belastung
– Ökolog. Funktion	5	Bedeutung in einem Biotopkomplex, für den lokalen Biotopverbund oder als Puffer
– Seltenheit	5	Seltener Biotoptyp, floristisch stark verarmt, ohne seltener Pflges. od. verbr. artenreicher Biotoptyp

Bestandsbeschreibung

Lockerer Birkenbestand auf nur mäßig feuchtem Moorstandort mit Dominanz von Moor-Birken, die Wuchshöhen um 15 bis 18 m Höhe erreichen und Stammdicken um 20 bis 30 cm. Daneben treten vereinzelt Schwarz-Erlen mit ähnlichen Stammdicken im Gebiet auf. Die Strauchschicht aus Vogelbeere ist nur extrem spärlich entwickelt. Darunter ist in der Krautschicht v.a. ein großer Anteil von Himbeeren vorhanden. Daneben ist der Waldboden oft unbewachsen, mit Ausnahme eines teils etwas dichteren Bestandes aus Farnarten. Eine dichtere Krautschicht ist nur im belichteten Randbereich, v.a. im Westen vorhanden. Hier treten einige weitere Gräser auf. Der Wald hat im Umfeld keinen ausgeprägten Waldmantel oder -saum, ist an den Rändern offen und geht direkt in die benachbarten Grünlandflächen, bzw. Brachen über. Der Boden liegt etwas erhöht, wirkt wenig bruchwaldtypisch oder feucht.

Vorkommen an Biotoptypen

1	TF	Typ	HF	F.Anteil
2	BTYP	Biotoptyp	- gesetzl. Grundl.	
3	Zusatz	Zusatz zum Biotoptypen		
4	LRT	Lebensraumtyp		
1	1		Ja	100 %
2	WBX	Entwässerter, degenerierter (Erlen-)Bruchwald (2000)		

Räumliche Lage

Lagebeschreibung	Östlich Fischbeker Heuweg, Kartenmitte			
Nachbarnutzung/en	Grünland, Brache			
Rechtswert (X)	554531	Hochwert (Y)	5926917	
Bezirk	Harburg	Naturraum	Altländer Randmoorsenke (671.22)	
Stadtteil (OT-Nr.)	Neugraben-Fischbek (715)	Gemarkung	Fischbek (705)	
Digitaler Grünplan	<input type="checkbox"/> Hafengesamtgebiet	<input type="checkbox"/> Ramsargebiet	<input type="checkbox"/> EG-Vogelschutzgeb.	<input checked="" type="checkbox"/> x
Ausgleichsflächen	<input type="checkbox"/> Biosphärenreservat	<input type="checkbox"/> Nationalpark		
NSG / ND / LSG	NSG Moorgürtel [HH-703 / Anteil: 100%]			
FFH-GEBIET				
Wasserschutzgebiet	Süderelbmarsch/Harburger Berge [3 / Anteil: 100%]			

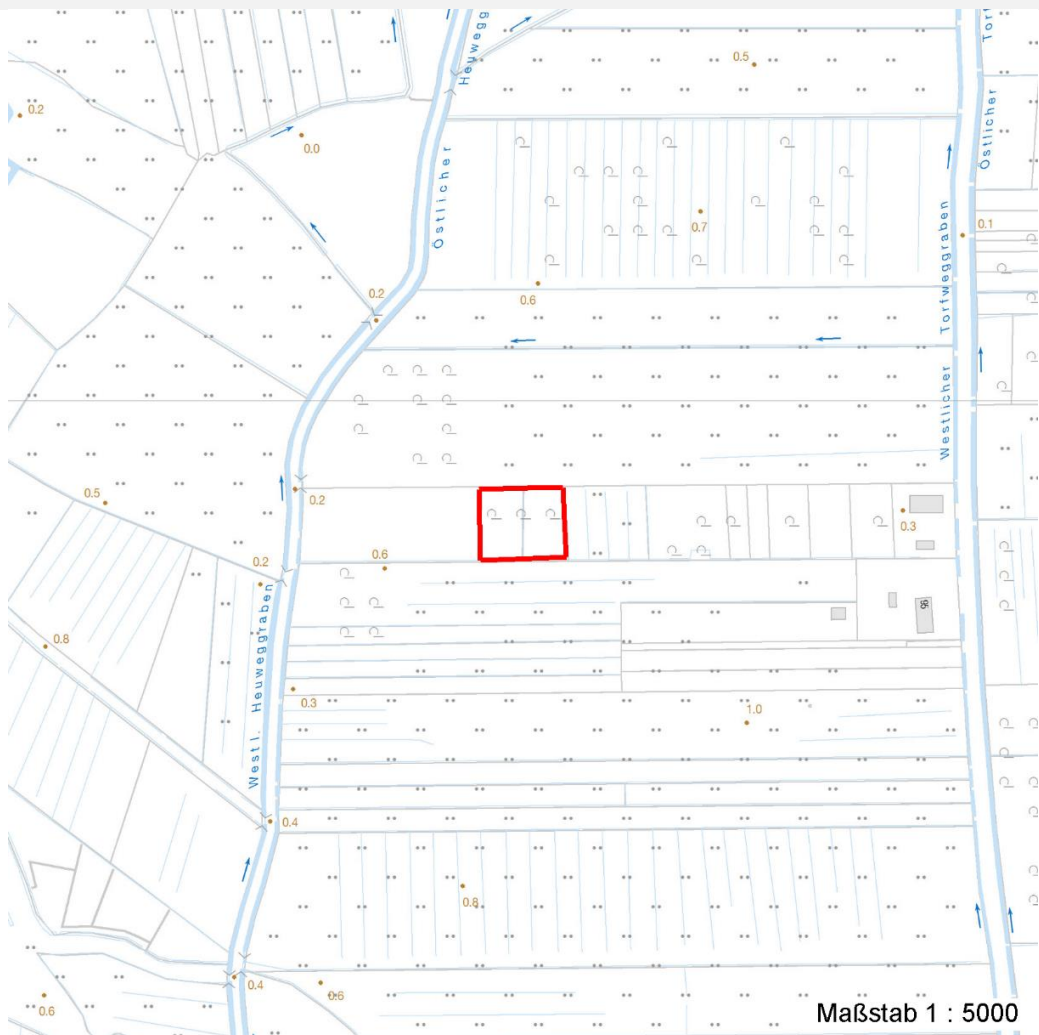
Erhebungsbogen

B

Projekt	Biotopkartierung Hamburg		Interne Nr.	5348	
			DK5 DK5-GK	5426	5428
Handlungsbedarf	Nein		DK5 - Name	Francoper Moor	
Bearbeitung	BRA	Kopie	Nein	Biotop-Nr. alt	101 123
Räumliche Abbildung	Fläche		Kartierung	04.10.2007	
Anzahl Abschnitte	1		Fläche / Länge [m²/m]	2731,3208	
			Breite (lineare Abb.) [m]		

Räumliche Lage

Karte



Weitere Erhebungsbögen

Interne Nr.	Interne Nr. Zuordnung	DK5	Biotop-Nr.	Kartierung	Zuordnung	DK5 (GK)	Biotop-Nr. (alt)
5348	5347	5426	101	16.09.1999	K	5428	123
5348	92945	5426	430	24.08.2015	N		

Zuordnung: N = nachfolgende Kartierung, K = weitere Kartierungen (zeitlich vorher oder nachher)

Foto

Interne Nr.	Index	Dateiname	Aufnahmerichtung
19970	0	5426_101_041007_1.JPG	

Weitere Angaben

Merkmal	Wert
Auswertung	
Gefährdung / Einflüsse	Fehlender Waldmantel, relativ trocken für einen Bruchwald.

Erhebungsbogen

B

Projekt	Biotopkartierung Hamburg	Interne Nr.	5348
Handlungsbedarf	Nein	DK5 DK5-GK	5426 5428
Bearbeitung	BRA	DK5 - Name	Francoper Moor
Räumliche Abbildung	Fläche	Biotop-Nr. alt	101 123
Anzahl Abschnitte	1	Kartierung	04.10.2007
		Fläche / Länge [m²/m]	2731,3208
		Breite (lineare Abb.) [m]	

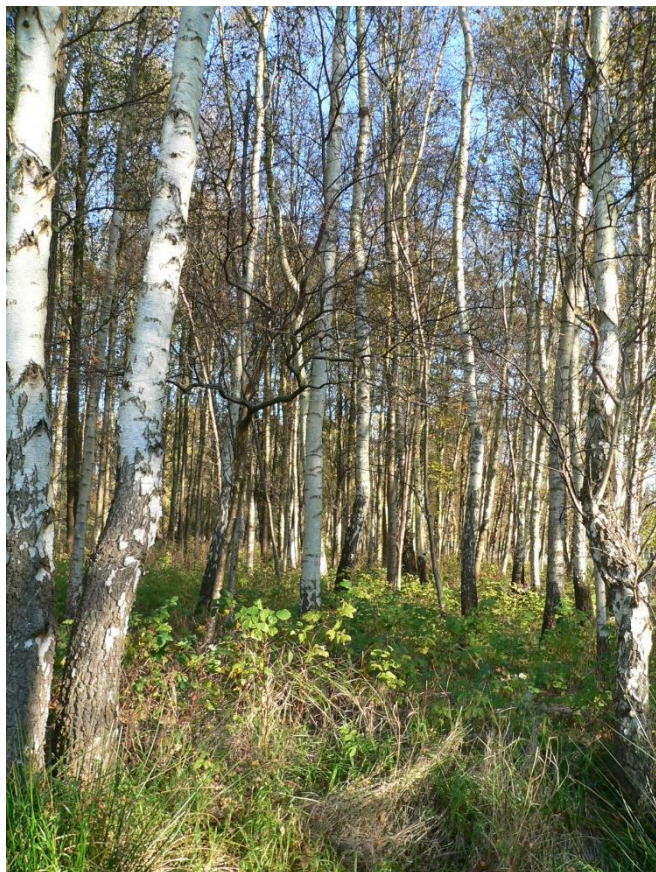
Weitere Angaben

Merkmal	Wert
Wertgesichtspunkte	Totholzangebot, weitgehend naturnahe Vegetation, Brutvogelhabitat, eventuell Unterstand für Wildtiere.
Maßnahmen	Eventuell Waldmantel und -saum entwickeln, im übrigen möglichst feuchte Standortverhältnisse schaffen.

Foto

Fotodatei 5426_101_041007_1.JPG
Bildbeschreibung
Aufnahmerichtung

Fotodatei
Bildbeschreibung
Aufnahmerichtung



Erhebungsbogen

B

Projekt	Biotopkartierung Hamburg	Interne Nr.	5348
		DK5 DK5-GK	5426 5428
Handlungsbedarf	Nein	DK5 - Name	Francoper Moor
Bearbeitung	BRA	Biotop-Nr. alt	101 123
Räumliche Abbildung	Fläche	Kartierung	04.10.2007
Anzahl Abschnitte	1	Fläche / Länge [m²/m]	2731,3208
		Breite (lineare Abb.) [m]	

Teilflächenbeschreibung

Teilflächentyp		Teilflächen-Nr.	1
Biotoptyp	Entwässerter, degenerierter (Erlen-)Bruchwald (2000)	Biotoptyp	WBX
- Zusatz		- gesetzl. Grundl.	
FFH-LRT		FFH-LRT	
Beschreibung		Entw.potential LRT	
		Hauptfläche	Ja
		Flächenanteil	100 %
		FFH-Unters.Fläche	Nein
		Saatgutfläche	Nein

Zeigerwerte der Pflanzenartenliste (Auswertung)

Standort	Belichtung	halbsonnig	6,6
Boden	Feuchte	naß	7,8
	Stickstoff (N)	mäßig bis stickstoffarm	4,4
	Reaktion	mäßig sauer bis sauer	3,6
Vegetation	Mahdverträglichkeit	schnittempfindlich (nur Herbstschnitt vertragend)	2,9
Zeigerwerte	Futterwert	mäßige Futterqualität	4,1
	Wechselfeuchteanzeiger		1
	Giftpflanzen		0
	Überschw.anzeiger		1

Pflanzenartenliste

Gruppe / Pflanzenart	MS	M	W	Vs	St	PA	Ph	Sz	VS	V	G	cf	§	Rote Liste			
														HH	ND	SH	D
Tracheobionta (Gefäßpflanzen)																	
Agrostis capillaris (Rotes Straußgras)	7	z		-													
Alnus glutinosa (Schwarz-Erle)	7	z		-													
Betula pubescens (Moor-Birke)	7	h		-													
Dryopteris carthusiana (Dorniger Wurmfarne)	7	w		-													
Dryopteris dilatata (Breitblättriger Wurmfarne)	7	w		-													
Frangula alnus (Faulbaum)	7	w		-													
Holcus lanatus (Wolliges Honiggras)	7	w		-													
Holcus mollis (Weiches Honiggras)	7	w		-													
Juncus effusus (Flatter-Binse)	7	w		-													
Rubus fruticosus agg. (Artengruppe Echte Brombeere)	7	w		-													
Rubus idaeus (Himbeere)	7	h		-													
Sorbus aucuparia (Eberesche)	7	w		-													
										Anzahl Rote Liste Arten							
										Anzahl Arten							
										12							

MS: Mengensystem; M: Mengenangabe, W: Bewertung der Art (FFH-Monitoring), Vs: Vegetationsschicht, St: Status, PA: Autor Phänologie; Ph: Phänologie, Sz: Soziabilität, VS: Vitalitätssystem; V: Vitalität, G: Geschlecht, cf: unsichere Bestimmung, §: Schutz nach BNatSchG, HH: Rote Liste Hamburg, ND: Rote Liste Niedersachsen, SH: Rote Liste Schleswig-Holstein, D: Rote Liste Deutschland