

Erhebungsbogen

B

Projekt	Biotopkartierung Hamburg		Interne Nr.	5211	
			DK5 DK5-GK	5426	5428
Handlungsbedarf	Nein		DK5 - Name	Francoper Moor	
Bearbeitung	BRA	Kopie	Nein	Biotop-Nr. alt	100 122
Räumliche Abbildung	Fläche		Kartierung	04.10.2007	
Anzahl Abschnitte	1		Fläche / Länge [m²/m]	9718,8567	
			Breite (lineare Abb.) [m]		

Gesetzlicher Schutz	§ 30 (2) 4.1 Bruchwälder	Schutz nur teilweise	Nein
----------------------------	---------------------------------	-----------------------------	-------------

Gesamtbewertung	8	Hochgradig wertvoll
– Alter	8	Biotop hohen Alters, 200 bis 500 Jahre
– Belastungsgrad	8	geringe örtliche oder punktuelle Belastung
– Ökolog. Funktion	8	Wertbestimmender Bestandteil eines wertvollen Biotopkomplexes oder für den regionalen Biotopverbund.
– Seltenheit	8	Sehr seltener Biotoptyp, hohe Anteile seltener oder bedrohter Pflges., gesättigtes Artenspektrum, RL-Arten

Bestandsbeschreibung

Birkenbruchartiger Wald auf einem etwas unebenem Standort mit zahlreiche Mulden, die darauf hindeuten, dass eventuell zuvor Torf im Gebiet abgebaut worden ist. Mit lockerem bis dichtem Bestand aus Moor-Birken, einzelnen Hänge-Birken und Schwarz-Erlen. Am Boden mit stark wechselndem Aufwuchs aus mesophilem Gebüsch aus Brombeeren und Himbeeren sowie verlandenden und moorigen Senken, die z.T. von Torfmoos überwachsen werden, von Pfeifengras gekennzeichnet und weitere Feuchtarthen aufweisen wie Sumpf-Calla oder Schwert-Lilie. Auf den höher gelegenen Teilbereichen ist ein lockerer Strauchwuchs von Vogelbeere, in Teilen auch etwas Grau-Weide entwickelt. Die Krautvegetation ist i.d.R. dicht, der Wald mäßig gut durchlichtet. Die Bäume erreichen Höhen um 15 bis 18 m und Stammdicken von bis zu 30 cm. Brettwurzelbildungen an den Bäumen deuten darauf hin, dass der Wasserstand früher deutlich höher gewesen ist als heute und dass die Torfe bereits deutlich mineralisiert worden sind. Insgesamt überwiegt die feuchtezeigende Vegetation und gibt dem Wald einen bruchwaldtypischen Charakter.

Vorkommen an Biotoptypen

1	TF	Typ	HF	F.Anteil
2	BTYP	Biotoptyp	- gesetzl. Grundl.	
3	Zusatz	Zusatz zum Biotoptypen		
4	LRT	Lebensraumtyp		
1	1		Ja	50 %
2	WBB	Birken-Bruch- bzw. -Moorwald nährstoffarmer Standorte (2000)		
4	91D0*	Moorwälder		
1	2			50 %
2	WBY	Entwässerter, degenerierter Birken-Bruch- bzw. -Moorwald (2000)		
4	kein LRT	kein Lebensraumtyp nach FFH-Richtlinie		

Räumliche Lage

Lagebeschreibung	Östlich Fischbeker Heuweg			
Nachbarnutzung/en	Grünland, Brache, Weg			
Rechtswert (X)	554446	Hochwert (Y)	5926987	
Bezirk	Harburg	Naturraum	Altländer Randmoorsenke (671.22)	
Stadtteil (OT-Nr.)	Neugraben-Fischbek (715)	Gemarkung	Fischbek (705)	
Digitaler Grünplan	<input type="checkbox"/> Hafengesamtgebiet	<input type="checkbox"/> Ramsargebiet	<input type="checkbox"/> EG-Vogelschutzgeb.	<input checked="" type="checkbox"/> x
Ausgleichsflächen	<input type="checkbox"/> Biosphärenreservat	<input type="checkbox"/> Nationalpark		
NSG / ND / LSG	NSG Moorgürtel [HH-703 / Anteil: 100%]			
FFH-GEBIET				
Wasserschutzgebiet	Süderelbmarsch/Harburger Berge [3 / Anteil: 100%]			

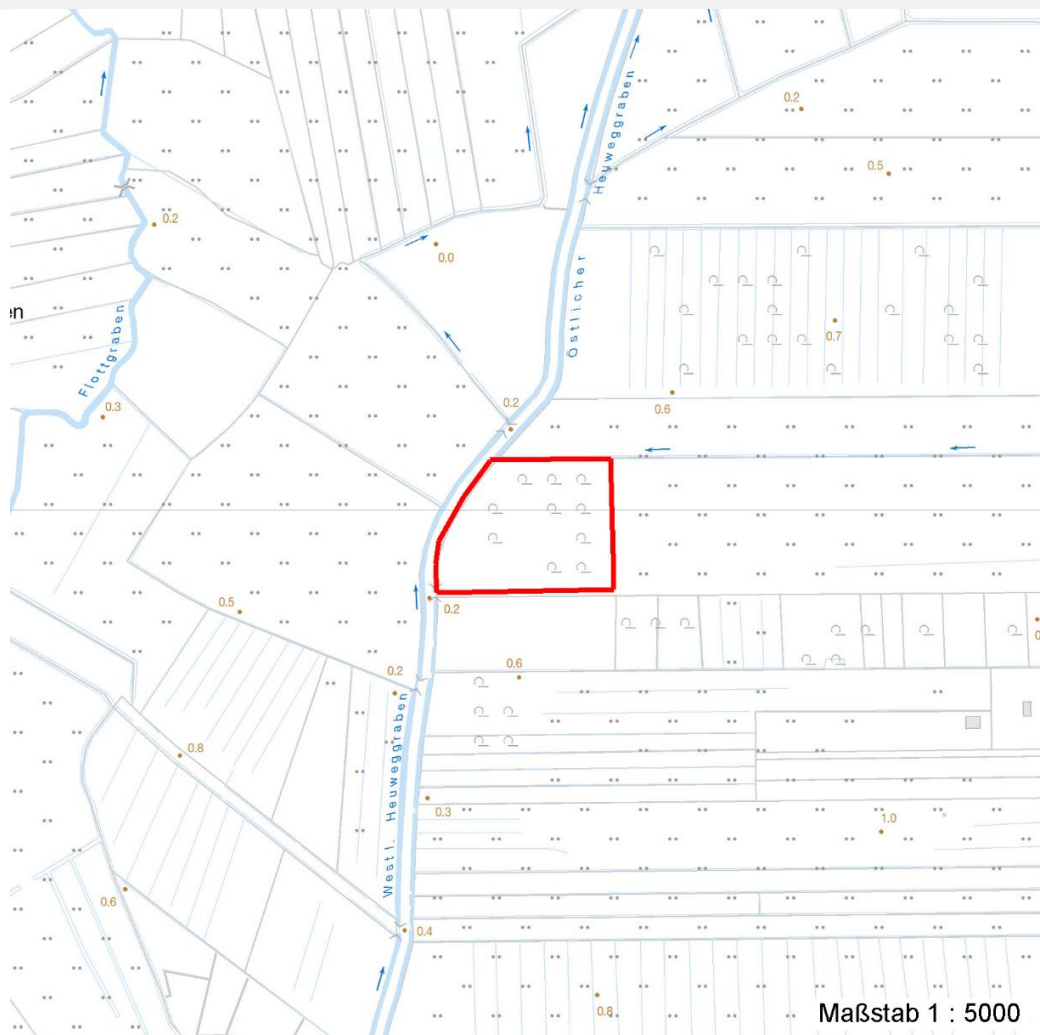
Erhebungsbogen

B

Projekt	Biotopkartierung Hamburg	Interne Nr.	5211
		DK5 DK5-GK	5426 5428
Handlungsbedarf	Nein	DK5 - Name	Francoper Moor
Bearbeitung	BRA	Biotop-Nr. alt	100 122
Räumliche Abbildung	Fläche	Kartierung	04.10.2007
Anzahl Abschnitte	1	Fläche / Länge [m²/m]	9718,8567
		Breite (lineare Abb.) [m]	

Räumliche Lage

Karte



Weitere Erhebungsbögen

Interne Nr.	Interne Nr. Zuordnung	DK5	Biotop-Nr.	Kartierung	Zuordnung	DK5 (GK)	Biotop-Nr. (alt)
5211	5210	5426	100	16.09.1999	K	5428	122
5211	92798	5426	382	31.08.2015	N		

Zuordnung: N = nachfolgende Kartierung, K = weitere Kartierungen (zeitlich vorher oder nachher)

Foto

Interne Nr.	Index	Dateiname	Aufnahmerichtung
19986	0	5426_100_041007_1.JPG	

Weitere Angaben

Merkmal **Wert**

Auswertung

Gefährdung / Einflüsse

Insgesamt zu niedriger Wasserstand im Gebiet.

Erhebungsbogen

B

Projekt	Biotopkartierung Hamburg	Interne Nr.	5211
Handlungsbedarf	Nein	DK5 DK5-GK	5426 5428
Bearbeitung	BRA	DK5 - Name	Francoper Moor
Räumliche Abbildung	Fläche	Biotop-Nr. alt	100 122
Anzahl Abschnitte	1	Kartierung	04.10.2007
		Fläche / Länge [m²/m]	9718,8567
		Breite (lineare Abb.) [m]	

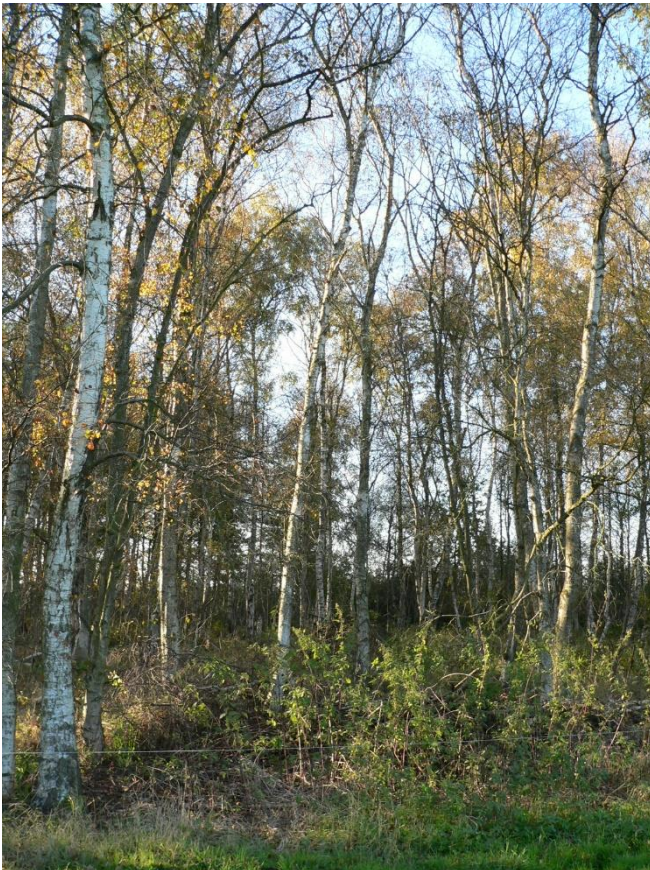
Weitere Angaben

Merkmal	Wert
Wertgesichtspunkte	Vorkommen gefährdeter Arten, große standörtliche Vielfalt, hoher Anteil von bruchwaldtypischen Feuchtstandorten.
Maßnahmen	Möglichst hohen Wasserstand im Gebiet dauerhaft erhalten.

Foto

Fotodatei 5426_100_041007_1.JPG
Bildbeschreibung
Aufnahmerichtung

Fotodatei
Bildbeschreibung
Aufnahmerichtung



Erhebungsbogen

B

Projekt	Biotopkartierung Hamburg	Interne Nr.	5211
		DK5 DK5-GK	5426 5428
Handlungsbedarf	Nein	DK5 - Name	Francoper Moor
Bearbeitung	BRA	Biotop-Nr. alt	100 122
Räumliche Abbildung	Fläche	Kartierung	04.10.2007
Anzahl Abschnitte	1	Fläche / Länge [m²/m]	9718,8567
		Breite (lineare Abb.) [m]	

Teilflächenbeschreibung

Teilflächentyp		Teilflächen-Nr.	1
Biotoptyp	Birken-Bruch- bzw. -Moorwald nährstoffarmer Standorte (2000)	Biotoptyp	WBB
- Zusatz		- gesetzl. Grundl.	
FFH-LRT	Moorwälder	FFH-LRT	91D0*
Beschreibung		Entw.potential LRT	
		Hauptfläche	Ja
		Flächenanteil	50 %
		FFH-Unters.Fläche	Nein
		Saatgutfläche	Nein

FFH-Bewertungen (HH)

Lebensraumtyp / Parameter	Wertstufe A	Wertstufe B	Wertstufe C	Wert / Begründung	Z
91D1 (HH) Birken-Moorwald					C
Habitatstrukturen					C
Entwicklungsphasen / Bestandstruktur;	günstig	mittel	ungünstig		C
Dichte des Kronendachs;	licht	mittel	geschlos.		C
Bestandsschichten;	mehrsch.	2-schicht.	1-schicht.		B
Stehendes und liegendes Totholz;	günstig	mittel	ungünstig		B
Anz. / ha; ab 5 m Länge, Dimensionen wie Altbäume, Abweichung nur für Weichholzauenwald: ab 40 cm. für Moorwälder unabhängig vom Stammdurchmesser	viel	mittel	wenig		B
Standortstrukturen;	günstig	mittel	ungünstig		C
Verteilung nat. Strukt.; Bulte, Schlenken, kleine natürliche dystrophe Gewässer, Torfstiche	flächig	nur Teilfl.	nur Teilfl.		B
Anteil der Torfstiche;	keine	< 25%	> 25%		C
Torfmoos-Schicht; flächig / auf nicht abgetorften, höher liegenden Teilflächen / nur noch in tief liegenden Torfstichen	flächig	nur Teilfl.	Torfstiche		C
Beeinträchtigungen					C
Störungen des Standortes;	günstig	mittel	ungünstig		C
Entwässerung;	keine	gering	deutlich		C
Abstand zu Emittenten;	groß	gering	kein		A
sonstige Nährstoffeinträge;	keine	gering	deutlich		A
Untypische Vegetationsaspekte;	günstig	mittel	ungünstig		C
untypische Baumarten; Deckung %	< 5%	5-10%	11-30%		A
Nitrophyten; Deckung %	< 5%	> 5% Teilf.	> 5% fläch.		C
untyp. Arten (ohne Bäume); Deckung %	< 10%	10-25%	> 25%		C
Verbiss, Schäle; Einfluss auf die Verjüngung des Bestandes	keine	verj.hemmen d	verj.gefährde nd		A
Nutzungen;	günstig	mittel	ungünstig		A
Tritt / Zerschneidung;	keine	gering	stark		A

Erhebungsbogen

B

Projekt	Biotopkartierung Hamburg		Interne Nr.	5211
			DK5 DK5-GK	5426 5428
Handlungsbedarf	Nein		DK5 - Name	Francoper Moor
Bearbeitung	BRA	Kopie	Nein	Biotop-Nr. alt
Räumliche Abbildung	Fläche			Kartierung
Anzahl Abschnitte	1			Fläche / Länge [m²/m]
				Breite (lineare Abb.) [m]

FFH-Bewertungen (HH)

Lebensraumtyp / Parameter	Wertstufe A	Wertstufe B	Wertstufe C	Wert / Begründung	Z
Müllablagerungen;	keine	gering	stark		A
hörbarer, dauerh. Lärm;	kein	deutl.	stark		A
Arteninventar					C

FFH-Bewertungen (BFN)

1	Lebensraumtyp				
3	Arteninventar, Gesamtbewertung, 1..n - Parameter mit Kriterien A/B/C				
4	Habitatstruktur, Gesamtbewertung, 1..n - Parameter mit Kriterien A/B/C				
5	Beeinträchtigungen, Gesamtbewertung, 1..n - Parameter mit Kriterien A/B/C				
	Zustandsbewertung: AZ – Vorgabewert , Z – von AZ abweichend festgelegte Zustandsbewertung		Wert	AZ	Z
1	91D0 (BFN) Moorwälder			C	
3	Arteninventar			C	
3.2	Deckungsanteil der lebensraumtypischen Gehölzarten in Baum- und Strauchschicht(en) A: 100 % B: >= 90 % C: >= 70 %			A	
3.2	Krautschicht (Artenliste erstellen; Bewertung gutachterlich mit Begründung) A: lebensraum-/standorttypisches Arteninventar und Dominanzverteilung charakteristisch B: lebensraum-/standorttypisches Arteninventar und Dominanzverteilung gering verändert C: lebensraum-/standorttypisches Arteninventar und Dominanzverteilung stark verändert			C	
3.2	Deckung Torfmoose (%) A: > 30 % B: 10 - 30 % C: < 10 %			C	
4	Habitatstrukturen			C	
4.2	Waldentwicklungsphasen (Flächenanteil (%) jeder vorhandenen Phase nennen) A: >= 2 Waldentwicklungsphasen B: Auftreten mindestens einer Baumholzphase (Phase 2 oder stärker) C: sofern nicht A oder B zutrifft			B	
4.2	Habitatbäume A: >= 6 Stück / ha B: >= 3 Stück / ha C: < 3 Stück / ha			C	
4.2	Totholz A: > 3 Stk./ha, liegendes und stehendes Totholz B: > 1 Stk./ha, liegendes oder stehendes Totholz C: >= 1 Stk./ha, liegendes oder stehendes Totholz			B	
5	Beeinträchtigungen			C	
5.2	Veränderungen des Torfkörpers (Sackung, Zersetzung, Mineralisation) A: nicht oder nur punktuell erkennbar, < 10% B: auf 10 - 50 % der Fläche erkennbar C: auf > 50 % der Fläche erkennbar, bestandsgefährdend			C	
5.2	oberflächliche Entwässerung, z. B. durch Gräben (gutachterlich mit Begründung) A: keine B: gering bis mäßig, z. B. durch einige flache Gräben C: starke Entwässerung durch tiefe Gräben			C	
5.2	Deckung Störzeiger (%) (Krautschicht; Artenliste erstellen, Gesamtdeckung nennen)				

Erhebungsbogen

B

Projekt	Biotopkartierung Hamburg		Interne Nr.	5211
			DK5 DK5-GK	5426 5428
			DK5 - Name	Francoper Moor
Handlungsbedarf	Nein		Biotop-Nr. alt	100 122
Bearbeitung	BRA	Kopie	Nein	Kartierung
				04.10.2007
Räumliche Abbildung	Fläche			Fläche / Länge [m²/m]
				9718,8567
Anzahl Abschnitte	1			Breite (lineare Abb.) [m]

FFH-Bewertungen (BFN)

1	Lebensraumtyp			
3	Arteninventar, Gesamtbewertung, 1..n - Parameter mit Kriterien A/B/C			
4	Habitatstruktur, Gesamtbewertung, 1..n - Parameter mit Kriterien A/B/C			
5	Beeinträchtigungen, Gesamtbewertung, 1..n - Parameter mit Kriterien A/B/C			
Zustandsbewertung: AZ – Vorgabewert , Z – von AZ abweichend festgelegte Zustandsbewertung		Wert	AZ	Z
	A: < 5 % B: 5 - 10 % C: > 10 %		C	
5.2	Verbiss (Beeinträchtigung der Naturverjüngung, Ausfall von Haupt oder Nebenbaumarten) A: Verbiss nicht nachweisbar oder nur sehr gering, < 10% Verbiss B: Verbiss deutlich erkennbar, 10 - 50% aber kein Ausfall von Arten C: erheblicher Verbissdruck: > 50% natürliche Baumarten fehlen verbissbedingt		A	
5.2	Befahrungsschäden (gutachterlich mit Begründung) A: keine Fahrspuren und Gleisbildung erkennbar B: mäßige Beeinträchtigung, z. B. durch wenige, flache Fahrspuren und/oder geringe Gleisbildung in Randbereichen C: starke Beeinträchtigung, z. B. durch viele, tiefere Fahrspuren und/oder Gleisbildung innerhalb des Bestandes		A	
5.2	Schäden an lebensraumtypischen Standortverhältnissen, Waldvegetation und Struktur (einschließlich Nutzung) A: ungestörter Lebensraumtyp B: Beeinträchtigung auf <= 50 % der Fläche C: Beeinträchtigung auf > 50 % der Fläche		A	
5.2	Deckungsanteil nicht heimischer Gehölzarten an der Baumschicht (%) A: < 5 %, kein Voranbau B: 5-10 % C: > 10 % oder Voranbau		A	

Zeigerwerte der Pflanzenartenliste (Auswertung)

Standort	Belichtung	halbsonnig bis halbschattig	6,3
Boden	Feuchte	naß	8,1
	Stickstoff (N)	mäßig stickstoffarm	4,6
	Reaktion	mäßig sauer	4,8
Vegetation	Mahdverträglichkeit	schnittempfindlich (nur Herbstschnitt vertragend)	3,4
Zeigerwerte	Futterwert	geringwertiges Futter	2,8
	Wechselfeuchteanzeiger		4
	Giftpflanzen		2
	Überschw.anzeiger		6

Pflanzenartenliste

Gruppe / Pflanzenart	MS	M	W	Vs	St	PA	Ph	Sz	VS	V	G	cf	§	Rote Liste			
														HH	ND	SH	D
Tracheobionta (Gefäßpflanzen)																	
Agrostis stolonifera (Ausläufer-Straußgras)	7	z		-													
Alnus glutinosa (Schwarz-Erle)	7	z		-													
Athyrium filix-femina (Gewöhnlicher Frauenfarn)	7	w		-													
Betula pendula (Hänge-Birke)	7	z		-													

Erhebungsbogen

B

Projekt	Biotopkartierung Hamburg	Interne Nr.	5211
		DK5 DK5-GK	5426 5428
Handlungsbedarf	Nein	DK5 - Name	Francoper Moor
Bearbeitung	BRA	Biotop-Nr. alt	100 122
Räumliche Abbildung	Fläche	Kartierung	04.10.2007
Anzahl Abschnitte	1	Fläche / Länge [m²/m]	9718,8567
		Breite (lineare Abb.) [m]	

Pflanzenartenliste

Gruppe / Pflanzenart	MS	M	W	Vs	St	PA	Ph	Sz	VS	V	G	cf	§	Rote Liste				
														HH	ND	SH	D	
Betula pubescens (Moor-Birke)	7	h		-														
Calamagrostis canescens (Sumpf-Reitgras)	7	h		-														
Calla palustris (Sumpf-Calla)	7	w		-									b	V	3	3	V	
Carex acuta (Schlank-Segge)	7	w		-														
Carex elongata (Walzen-Segge)	7	w		-											3	3		
Dryopteris carthusiana (Dorniger Wurmfarne)	7	z		-														
Dryopteris dilatata (Breitblättriger Wurmfarne)	7	w		-														
Glyceria fluitans (Flutender Schwaden)	7	z		-														
Iris pseudacorus (Gelbe Schwertlilie)	7	w		-									b					
Juncus effusus (Flatter-Binse)	7	w		-														
Lysimachia vulgaris (Gewöhnlicher Gilbweiderich)	7	w		-														
Molinia caerulea (Blaues Pfeifengras)	7	z		-														
Quercus robur (Stiel-Eiche)	7	w		-														
Rubus fruticosus agg. (Artengruppe Echte Brombeere)	7	w		-														
Solanum dulcamara (Bittersüßer Nachtschatten)	7	w		-														
Sorbus aucuparia (Eberesche)	7	z		-														
Sparganium erectum (Ästiger Igelkolben)	7	w		-														
Urtica dioica (Große Brennesel)	7	z		-														
Bryophyta (Moose)																		
Sphagnum spec. (Torfmoos)	7	z		-														
Anzahl Rote Liste Arten														2	2	2	1	
Anzahl Arten														23				

MS: Mengensystem; M: Mengenangabe, W: Bewertung der Art (FFH-Monitoring), Vs: Vegetationsschicht, St: Status, PA: Autor Phänologie; Ph: Phänologie, Sz: Soziabilität, VS: Vitalitätssystem; V: Vitalität, G: Geschlecht, cf: unsichere Bestimmung, §: Schutz nach BNatSchG, HH: Rote Liste Hamburg, Nds: Rote Liste Niedersachsen, SH: Rote Liste Schleswig-Holstein, D: Rote Liste Deutschland

Teilflächenbeschreibung

Teilflächentyp		Teilflächen-Nr.	2
Biotoptyp	Entwässerter, degenerierter Birken-Bruch- bzw. -Moorwald (2000)	Biotoptyp	WBY
- Zusatz		- gesetzl. Grundl.	
FFH-LRT	kein Lebensraumtyp nach FFH-Richtlinie	FFH-LRT	kein LRT
Beschreibung		Entw.potential LRT	
		Hauptfläche	
		Flächenanteil	50 %
		FFH-Unters.Fläche	Nein
		Saatgutfläche	Nein