

Erhebungsbogen

B

Projekt	Biotopkartierung Hamburg		Interne Nr.	4506	
			DK5 DK5-GK	5424	5426
Handlungsbedarf	Nein		DK5 - Name	Fischbek	
Bearbeitung	BRA	Kopie	Nein	Biotop-Nr. alt	97 144
Räumliche Abbildung	Fläche		Kartierung	24.09.2007	
Anzahl Abschnitte	2		Fläche / Länge [m²/m]	31060,926	
			Breite (lineare Abb.) [m]		

Gesetzlicher Schutz **_ kein gesetzl. Schutz kein gesetzlich geschütztes Biotop** **Schutz nur teilweise** **Nein**

Gesamtbewertung	6	Wertvoll
– Alter	7	Biotop hohen Alters, 100 bis 200 Jahre
– Belastungsgrad	5	Flächenhaft mittlere oder örtlich starke Belastung
– Ökolog. Funktion	6	Hohe Bedeutung in einem Biotopkomplex, für den lokalen Biotopverbund oder als Puffer
– Seltenheit	5	Seltener Biotoptyp, floristisch stark verarmt, ohne seltener Pflges. od. verbr. artenreicher Biotoptyp

Bestandsbeschreibung

Relativ stark forstig überprägte, relativ steile Hänge mit gepflanztem dominierendem Gehölzbestand aus Waldkiefer, die bis zu 50 cm Stammdicke und 15 bis 20 m Höhe erreicht. Darunter mäßig stark beschattet, relativ licht stehend mit lockerer Kraut- und bodennaher Strauchschicht aus Draht-Schmiele, Himbeere, etwas ruderal geprägt. Insgesamt nur mäßig artenreich mit geringen Anklängen des naturnahen Eichen-Birkenwaldes mit leichter Entwicklung von Birken-Jungwuchs, insgesamt durch die Beschattung jedoch recht verjüngungsfeindlich.

Vorkommen an Biotoptypen

1	TF	Typ	HF	F.Anteil
2	BTYP	Biotoptyp	- gesetzl. Grundl.	
3	Zusatz	Zusatz zum Biotoptypen		
4	LRT	Lebensraumtyp		
1	1		Ja	100 %
2	WZK	Kiefernforst (2000)		

Räumliche Lage

Lagebeschreibung	Südöstliche Kartenecke			
Nachbarnutzung/en	Brachen, Wohnbebauung, Eichenwälder			
Rechtswert (X)	555869	Hochwert (Y)	5924365	
Bezirk	Harburg	Naturraum	Harburger Berge (640.00)	
Stadtteil (OT-Nr.)	Neugraben-Fischbek (715)	Gemarkung	Fischbek (705)	
Digitaler Grünplan	<input type="checkbox"/> Hafengesamtgebiet	<input type="checkbox"/> Ramsargebiet	<input type="checkbox"/> EG-Vogelschutzgeb.	<input type="checkbox"/>
Ausgleichsflächen	<input type="checkbox"/> Biosphärenreservat	<input type="checkbox"/> Nationalpark	<input type="checkbox"/>	
NSG / ND / LSG	LSG Fischbek, Neugraben [HH-2011 / Anteil: 74%], NSG Fischbeker Heide [HH-701 / Anteil: 25%]			
FFH-GEBIET	Fischbeker Heide [DE 2525-301 / Anteil: 25%]			
Wasserschutzgebiet	Süderelbmarsch/Harburger Berge [3 / Anteil: 100%]			

Erhebungsbogen

B

Projekt	Biotopkartierung Hamburg	Interne Nr.	4506	
		DK5 DK5-GK	5424	5426
		DK5 - Name	Fischbek	
Handlungsbedarf	Nein	Biotop-Nr. alt	97	144
Bearbeitung	BRA	Kartierung	24.09.2007	
Räumliche Abbildung	Fläche	Fläche / Länge [m²/m]	31060,926	
Anzahl Abschnitte	2	Breite (lineare Abb.) [m]		

Räumliche Lage

Karte



Weitere Erhebungsbögen

Interne Nr.	Interne Nr. Zuordnung	DK5	Biotop-Nr.	Kartierung	Zuordnung	DK5 (GK)	Biotop-Nr. (alt)
4506	4547	5424	97	31.08.1999	K	5426	144
4506	91911	5424	1666	27.08.2015	N		

Zuordnung: N = nachfolgende Kartierung, K = weitere Kartierungen (zeitlich vorher oder nachher)

Foto

Interne Nr.	Index	Dateiname	Aufnahmerichtung
16361	0	5424_97_240907_1.JPG	

Weitere Angaben

Merkmal	Wert
Auswertung	

Erhebungsbogen

B

Projekt	Biotopkartierung Hamburg	Interne Nr.	4506	
		DK5 DK5-GK	5424	5426
Handlungsbedarf	Nein	DK5 - Name	Fischbek	
Bearbeitung	BRA	Biotop-Nr. alt	97	144
Räumliche Abbildung	Fläche	Kartierung	24.09.2007	
Anzahl Abschnitte	2	Fläche / Länge [m²/m]	31060,926	
		Breite (lineare Abb.) [m]		

Weitere Angaben

Merkmal	Wert
Gefährdung / Einflüsse	Verarmung der natürlichen Artenvielfalt durch forstliche Nutzung, örtlich Ausbreitung von aggressiven Neophyten, v.a. Späte Traubenkirsche, vereinzelt Felsen-Mispel.
Wertgesichtspunkte	Totholzangebot.
Maßnahmen	Flächen langfristig zu naturnahem Eiche-Mischwald umbauen, forstliche Nutzung aufgeben.

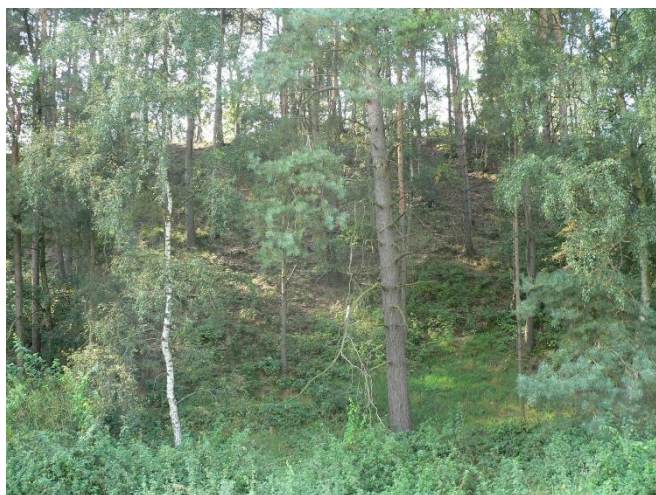
Foto

Fotodatei 5424_97_240907_1.JPG

Bildbeschreibung
Aufnahmerichtung

Fotodatei

Bildbeschreibung
Aufnahmerichtung



Teilflächenbeschreibung

Teilflächentyp		Teilflächen-Nr.	1
Biotoptyp	Kiefernforst (2000)	Biotoptyp	WZK
- Zusatz		- gesetzl. Grundl.	
FFH-LRT		FFH-LRT	
Beschreibung		Entw.potential LRT	
		Hauptfläche	Ja
		Flächenanteil	100 %
		FFH-Unters.Fläche	Nein
		Saatgutfläche	Nein

Erhebungsbogen

B

Projekt	Biotopkartierung Hamburg		Interne Nr.	4506	
			DK5 DK5-GK	5424	5426
Handlungsbedarf	Nein		DK5 - Name	Fischbek	
Bearbeitung	BRA	Kopie	Biotop-Nr. alt	97	144
Räumliche Abbildung	Fläche		Kartierung	24.09.2007	
Anzahl Abschnitte	2		Fläche / Länge [m²/m]	31060,926	
			Breite (lineare Abb.) [m]		

Zeigerwerte der Pflanzenartenliste (Auswertung)

Standort	Belichtung	halbsonnig	6,8
Boden	Feuchte	frisch und mäßig frisch	5,2
	Stickstoff (N)	mäßig stickstoffarm	5,3
	Reaktion	mäßig sauer bis sauer	3,6
Vegetation	Mahdverträglichkeit	schnittempfindlich (nur Herbstschnitt vertragend)	2,7
Zeigerwerte	Futterwert	geringwertiges Futter	2,8
	Wechselfeuchteanzeiger		1
	Giftpflanzen		0
	Überschw.anzeiger		0

Pflanzenartenliste

Gruppe / Pflanzenart	MS	M	W	Vs	St	PA	Ph	Sz	VS	V	G	cf	§	Rote Liste			
														HH	ND	SH	D
Tracheobionta (Gefäßpflanzen)																	
Agrostis capillaris (Rotes Straußgras)	7	w		-													
Betula pendula (Hänge-Birke)	7	z		-													
Carex muricata agg. (Artengruppe Sparrige Segge)	7	w		-													
Cotoneaster horizontalis (Fächer-Zwergmispel)	7	w		-													
Cytisus scoparius (Besenginster)	7	w		-													
Deschampsia cespitosa (Rasen-Schmiele)	7	w		-													
Deschampsia flexuosa (Draht-Schmiele)	7	z		-													
Dryopteris carthusiana (Dorniger Wurmfarne)	7	w		-													
Dryopteris filix-mas (Gewöhnlicher Wurmfarne)	7	w		-													
Holcus lanatus (Wolliges Honiggras)	7	w		-													
Holcus mollis (Weiches Honiggras)	7	w		-													
Impatiens parviflora (Kleinblütiges Springkraut)	7	w		-													
Pinus sylvestris (Wald-Kiefer)	7	d		-													
Prunus laurocerasus (Lorbeer-Kirsche)	7	w		-													
Prunus serotina (Späte Traubenkirsche)	7	w		-													
Quercus robur (Stiel-Eiche)	7	z		-													
Rubus caesius (Kratzbeere)	7	w		-													
Rubus idaeus (Himbeere)	7	h		-													
Sorbus aucuparia (Eberesche)	7	w		-													
Urtica dioica (Große Brennnessel)	7	w		-													
Anzahl Rote Liste Arten																	
Anzahl Arten														20			

MS: Mengensystem; M: Mengenangabe, W: Bewertung der Art (FFH-Monitoring), Vs: Vegetationsschicht, St: Status, PA: Autor Phänologie; Ph: Phänologie, Sz: Soziabilität, VS: Vitalitätssystem; V: Vitalität, G: Geschlecht, cf: unsichere Bestimmung, §: Schutz nach BNatSchG, HH: Rote Liste Hamburg, Nds: Rote Liste Niedersachsen, SH: Rote Liste Schleswig-Holstein, D: Rote Liste Deutschland